



SAGA PREFECTURAL GOVERNMENT

# 佐賀県 PRESS RELEASE



佐賀県立博物館  
SAGA PREFECTURAL MUSEUM

佐賀県立美術館  
SAGA PREFECTURAL ART MUSEUM

令和5年4月14日

佐賀県立美術館 学芸課

担当者 野中

内線：3717 直通電話：0952-24-3947

E-mail:hakubi@pref.saga.lg.jp

## 県立美術館コレクション展「Edge of SAGA art」(エッジ・オブ・サガ・アート)を開催します

佐賀県は近代洋画の大家岡田三郎助をはじめ、現在まで優れた美術家を数多く輩出し続けています。佐賀県立美術館では、そうした佐賀ゆかりの美術家たちの代表作を中心に収集し、その美と生涯を広く紹介しています。

特に近年、1ミリに満たない線で独特の世界を写實的に描き出す池田学<sup>いけだまなぶ</sup>（画家）と、透明感のある素材を用いた清冽な造形が話題の吉岡徳仁<sup>よしおかとくじん</sup>（アーティスト、デザイナー）らが注目を集めています。旧来の美術の技法やジャンルを超えた、新鮮な感動をもたらす彼らの作品は、世界的に高い評価を受けています。

今回の展示では、当館コレクションの中から池田、吉岡の作品とともに、佐賀ゆかりの現代の美術家たちの作品を紹介します。彼らの先鋭的な作品は、佐賀の美術界のレベルの高さを示すとともに、ここ佐賀における美術の豊かな土壌を感じさせるものでもあります。それぞれの時代の「今」を映し出した刺激的な表現をぜひお楽しみください。

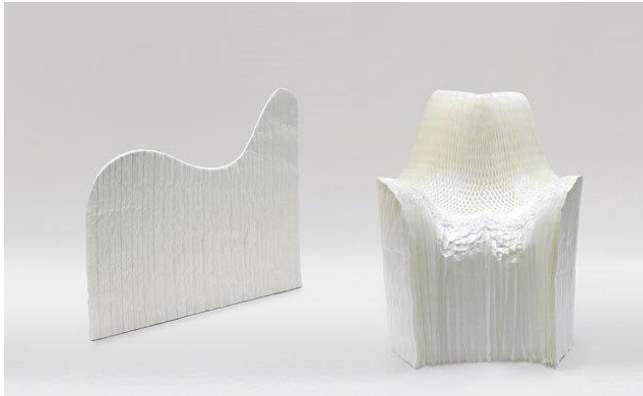
### 記

- 1 展覧会名称 コレクション展「Edge of SAGA art」
- 2 会 期 令和5年（2023年）4月11日（火曜日）  
～5月21日（日曜日）
- 3 開館時間 9時30分～18時
- 4 休館日 毎週月曜日
- 5 会 場 佐賀県立美術館 4号展示室
- 6 観覧料 無料

- 7 関連企画 担当学芸員によるギャラリートーク  
4月15日（土曜日）、5月20日（土曜日） 各日14時～
- 8 問合せ先 佐賀県立博物館・佐賀県立美術館  
【担当】学芸課 野中耕介  
〒840-0041 佐賀市城内一丁目15-23  
TEL. 0952-24-3947 FAX. 0952-25-7006



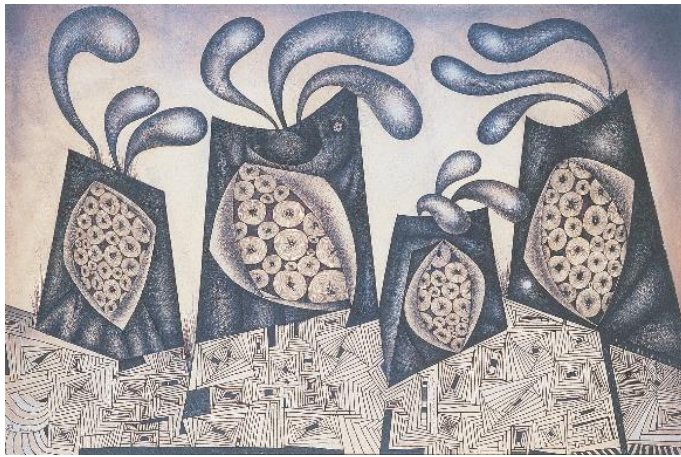
池田学《誕生》  
紙にペン、アクリルインク、透明水彩  
2013～16（平成25～28）  
佐賀県立美術館蔵  
©IKEDA Manabu, Courtesy Mizuma Art Gallery Tokyo/Singapore



吉岡徳仁 《Honey-pop》  
紙  
2001（平成 13）  
佐賀県立美術館蔵



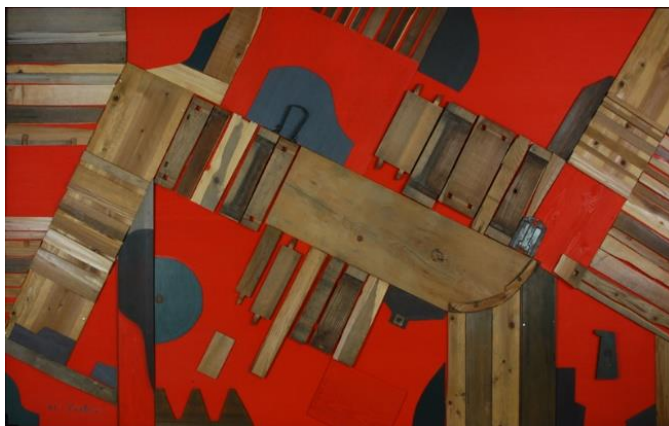
吉岡徳仁 《VENUS-Natural crystal armchair》  
鉱物結晶  
2008（平成 20）  
佐賀県立美術館蔵



池田龍雄 《砦》  
インク・紙  
1958（昭和 33）  
佐賀県立美術館蔵



古川吉重 《L-57》  
油彩・カンヴァス  
1982～83（昭和 57～58）  
佐賀県立美術館蔵



吉田西縉 《赤と木の構成》  
アクリル・金具・板  
1991（平成 3）  
佐賀県立美術館蔵



野村昭嘉 《不詳（N-13）》  
アクリル・板  
1990（平成 2）  
佐賀県立美術館蔵

(コレクション展「Edge of SAGA art」出品目録) ※作品は全て佐賀県立美術館蔵

No	作者名	作品名	材質	制作年代	寸法 (cm)
1	伊東静尾	草笛	油彩・カンヴァス	1953 (昭和 28)	162.0×130.5
2	大塚 睦	予兆 (凶家・凶鳥)	油彩・カンヴァス	1956 (昭和 31)	91.0×116.5
3	池田龍雄	砦	インク・紙	1958 (昭和 33)	91.8×137.8
4	高柳種行	双樹	油彩・カンヴァス	1960 (昭和 35)	112.1×145.5
5	古沢岩美	バロックを孕んだ フラマンの魚	油彩・カンヴァス	1959~63 (昭和 34~38)	97.3×145.6
6	江口 良	仮説	油彩・カンヴァス	1961 (昭和 36)	161.8×162.0
7	鍋島紀雄	海島天然	岩絵具・墨・紙	1966 (昭和 41)	169.5×186.6
8	江口 良	8月15日の意味	油彩・カンヴァス	1966 (昭和 41)	162.0×130.0
9	古川吉重	無題	油彩・カンヴァス	1967 (昭和 42)	166.0×166.7
10	井手誠一	神戸	油彩・カンヴァス	1968 (昭和 43)	182.3×227.3
11	古川吉重	L - 5 7	油彩・カンヴァス	1982~83 (昭和 57~58)	178.0×208.0
12	吉武研司	肖像一と	油彩・カンヴァス	1989 (平成元)	182.0×259.3
13	森 通	鹹湖の月	油彩・カンヴァス	1989 (平成元)	181.8×227.3
14	野村昭嘉	不詳 (N-13)	アクリル・板	1990 (平成 2)	91.6×90.0
15	吉田西縉	赤と木の構成	アクリル・金具・板	1991 (平成 3)	161.5×260.5
16	池田龍雄	友に捧ぐ	アッサンブラージュ	1991 (平成 3)	54.0×40.0×17.0
17	池田 学	誕生	紙にペン、アクリルインク、透明水彩	2013~16 (平成 25~28)	300.0×400.0
18	池田 学	鶴 I	〃	2017 (平成 29)	16.0×16.0
19	池田 学	鶴 II	〃	2017 (平成 29)	16.0×16.0
20	池田 学	鶴 III	〃	2017 (平成 29)	16.0×16.0
21	池田 学	鶴 IV	〃	2017 (平成 29)	16.0×16.0
22	池田 学	プロペラの花	〃	2017 (平成 29)	23.0×31.0
23	池田 学	命の花	〃	2017 (平成 29)	23.0×31.0
24	池田 学	がれきの花	〃	2017 (平成 29)	23.0×31.0
25	池田 学	開墾	〃	2017 (平成 29)	23.0×31.0
26	池田 学	放射線の花	〃	2017 (平成 29)	23.0×31.0
27	吉岡徳仁	Honey-pop	紙	2001 (平成 13)	77.0×74.0×90.0
28	吉岡徳仁	VENUS-Natural crystal armchair	鉱物結晶	2008 (平成 20)	125.5×105.5 ×172.0