

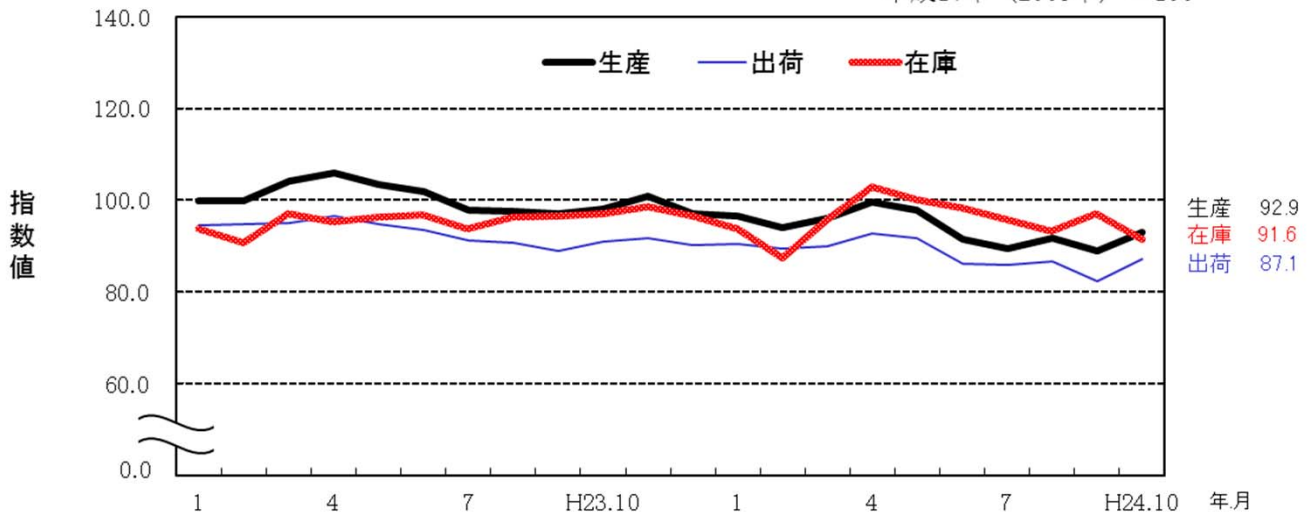
佐賀県鉱工業指数 平成24年10月分 (平成17年基準)

(前月比)

【生産指数】	92.9	(4.5%)
【出荷指数】	87.1	(6.0%)
【在庫指数】	91.6	(△5.7%)

佐賀県鉱工業指数(季節調整済)の推移

平成17年(2005年) = 100



佐賀県、九州、全国の指数

平成17年=100

	生産指数		出荷指数		在庫指数	
	9月	10月	9月	10月	9月	10月
佐賀県	88.9	92.9	82.2	87.1	97.1	91.6
前月比	△ 2.9	4.5	△ 5.1	6.0	4.0	△ 5.7
前年同月比	△ 8.4	△ 5.3	△ 7.7	△ 4.2	0.5	△ 5.8
九州	R96.7	P98.7	R97.2	P97.9	R136.5	P138.1
前月比	△ 5.2	2.1	△ 4.1	0.7	△ 0.8	1.2
前年同月比	△ 6.3	△ 3.3	△ 5.4	△ 2.9	2.9	△ 1.4
全国	R86.5	P88.1	R87.6	P87.6	R107.8	P108.1
前月比	△ 4.1	1.8	△ 4.3	0.0	△ 0.9	0.3
前年同月比	△ 8.1	△ 4.3	△ 8.4	△ 4.7	4.8	4.2

注) Pは速報値、Rは確報値を表し、指数値はすべて季節調整済指数である。

前月比は季節調整済指数、前年同月比は原指数を比較したものであり、各比率は伸び率(%)である。

九州の指数は九州経済産業局、全国の指数は経済産業省算出による指数である。

平成 24 年 10 月 の 動 向

＜生産指数＞

生産指数は、92.9で前月比4.5%上昇した。

業種別では、輸送機械工業、化学工業、プラスチック製品工業など12業種が上昇した。

一方、食料品工業、電子部品・デバイス工業、金属製品工業など9業種が低下した。

また、前年同月比では、5.3%低下し、22業種のうち14業種が前年同月の指数値を下回った。

＜出荷指数＞

生産者出荷指数は、87.1で前月比6.0%上昇した。

業種別では、22業種のうち13業種が上昇した。

前年同月比では、4.2%低下した。

＜在庫指数＞

生産者製品在庫指数は、91.6で前月比5.7%低下した。

前年同月比は、5.8%低下した。

佐 賀 県 鉱 工 業 指 数 業 種 別 動 向

主な上昇業種	ウエイト	季節調整 済指数	前月比 (%)	前年同 月比(%)	摘 要 (前月比)
＜生産指数＞					
輸送機械工業	630.2	119.9	32.8	11.9	2ヶ月ぶりの上昇
化学工業	941.6	139.5	15.4	8.3	3ヶ月連続の上昇
プラスチック製品工業	399.6	201.0	12.3	8.2	2ヶ月連続の上昇
一般機械工業	1215.4	45.4	14.1	△ 15.5	3ヶ月ぶりの上昇
ゴム製品工業	302.7	180.4	11.4	△ 19.1	2ヶ月ぶりの上昇
＜出荷指数＞					
化学工業	716.1	122.0	16.7	6.8	2ヶ月ぶりの上昇
輸送機械工業	985.1	80.3	16.7	△ 4.5	2ヶ月ぶりの上昇
一般機械工業	1088.2	42.9	17.5	△ 2.3	3ヶ月ぶりの上昇
＜在庫指数＞					
金属製品工業	1111.9	72.5	4.0	△ 3.2	3ヶ月ぶりの上昇
陶磁器・同関連製品工業	1475.9	130.6	0.9	0.6	2ヶ月連続の上昇

主な低下業種	ウエイト	季節調整 済指数	前月比 (%)	前年同 月比(%)	摘 要 (前月比)
＜生産指数＞					
食料品工業	2006.2	95.9	△ 3.2	△ 2.6	2ヶ月ぶりの低下
電子部品・デバイス工業	1042.3	68.2	△ 8.0	△ 26.2	5ヶ月連続の低下
金属製品工業	865.9	61.8	△ 7.5	△ 20.0	2ヶ月連続の低下
木材・木製品工業	97.3	52.3	△ 41.5	14.4	2ヶ月ぶりの低下
非鉄金属工業	113.8	135.1	△ 15.0	23.8	3ヶ月連続の低下
＜出荷指数＞					
金属製品工業	767.8	63.6	△ 11.3	△ 17.3	2ヶ月ぶりの低下
木材・木製品工業	104.6	54.3	△ 38.4	13.8	2ヶ月ぶりの低下
非鉄金属工業	203.0	140.1	△ 9.5	22.2	3ヶ月連続の低下
＜在庫指数＞					
化学工業	2084.9	88.3	△ 17.9	△ 12.3	2ヶ月ぶりの低下
パルプ・紙・紙加工品工業	549.2	94.4	△ 14.5	△ 8.7	3ヶ月ぶりの低下

佐 賀 県 鋳 工 業 指 数 の 推 移

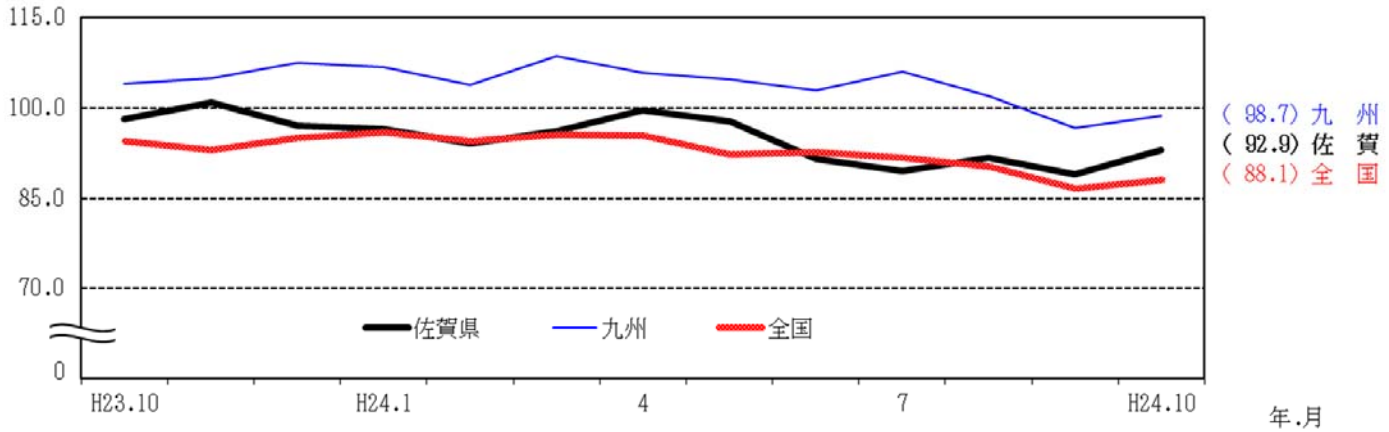
平成17年（2005年）=100

		生 産		出 荷		在 庫	
		原指数	前年同期比	原指数	前年同期比	原指数	前年同期比
年 別	平成18年	105.0	5.0	102.5	2.5	98.5	△ 1.5
	19年	106.3	1.2	103.4	0.9	99.0	0.5
	20年	100.8	△ 5.2	96.4	△ 6.8	102.3	3.3
	21年	85.0	△ 15.7	81.3	△ 15.7	92.2	△ 9.9
	22年	100.2	17.9	92.9	14.3	92.6	0.4
	23年	100.3	0.1	92.7	△ 0.2	95.8	3.5
四半期別	23年 7～9	98.8	△ 4.5	92.7	△ 2.9	94.5	△ 0.3
	10～12	99.8	△ 1.9	92.0	△ 2.0	99.4	△ 0.1
	24年 1～3	93.1	△ 4.4	86.2	△ 4.4	94.8	0.2
	4～6	97.8	△ 6.9	91.0	△ 5.1	98.8	4.1
	7～9	91.2	△ 7.7	87.0	△ 6.1	94.4	△ 0.1
月 別	23年 8月	94.3	△ 2.0	88.4	△ 2.6	95.1	2.5
	9月	99.0	△ 7.7	92.5	△ 5.0	94.7	△ 1.7
	10月	99.9	△ 1.4	92.4	△ 0.6	99.2	△ 2.5
	11月	102.7	0.7	93.1	△ 1.5	102.2	3.8
	12月	96.8	△ 5.0	90.4	△ 4.0	96.8	△ 1.5
	24年 1月	86.3	△ 2.2	80.3	△ 3.8	96.5	1.4
	2月	91.8	△ 1.7	84.6	△ 3.8	94.1	1.4
	3月	101.3	△ 8.3	93.7	△ 5.5	93.7	△ 2.1
	4月	100.3	△ 6.2	93.5	△ 4.6	99.0	6.9
	5月	96.6	△ 4.5	89.9	△ 2.7	98.7	3.9
	6月	96.5	△ 10.1	89.6	△ 8.0	98.6	1.6
	7月	94.3	△ 8.4	91.3	△ 6.0	95.8	2.4
	8月	88.6	△ 6.0	84.4	△ 4.5	92.1	△ 3.2
	9月	90.7	△ 8.4	85.4	△ 7.7	95.2	0.5
	10月	94.6	△ 5.3	88.5	△ 4.2	93.4	△ 5.8
		季節調整済指数	前月(期)比	季節調整済指数	前月(期)比	季節調整済指数	前月(期)比
四半期別	23年 7～9	97.4	△ 6.2	90.3	△ 4.8	95.6	△ 0.6
	10～12	98.6	1.2	90.9	0.7	97.5	2.0
	24年 1～3	95.5	△ 3.1	90.0	△ 1.0	92.4	△ 5.2
	4～6	96.3	0.8	90.2	0.2	100.6	8.9
	7～9	90.0	△ 6.5	84.9	△ 5.9	95.5	△ 5.1
月 別	23年 8月	97.5	△ 0.3	90.7	△ 0.7	96.4	2.8
	9月	97.0	△ 0.5	89.0	△ 1.9	96.6	0.2
	10月	98.1	1.1	91.0	2.2	97.2	0.6
	11月	100.8	2.8	91.7	0.8	98.7	1.5
	12月	97.0	△ 3.8	90.1	△ 1.7	96.6	△ 2.1
	24年 1月	96.5	△ 0.5	90.5	0.4	93.9	△ 2.8
	2月	94.0	△ 2.6	89.5	△ 1.1	87.5	△ 6.8
	3月	96.0	2.1	90.0	0.6	95.9	9.6
	4月	99.6	3.8	92.7	3.0	103.0	7.4
	5月	97.8	△ 1.8	91.7	△ 1.1	100.2	△ 2.7
	6月	91.5	△ 6.4	86.1	△ 6.1	98.5	△ 1.7
	7月	89.5	△ 2.2	85.8	△ 0.3	96.0	△ 2.5
	8月	91.6	2.3	86.6	0.9	93.4	△ 2.7
	9月	88.9	△ 2.9	82.2	△ 5.1	97.1	4.0
	10月	92.9	4.5	87.1	6.0	91.6	△ 5.7

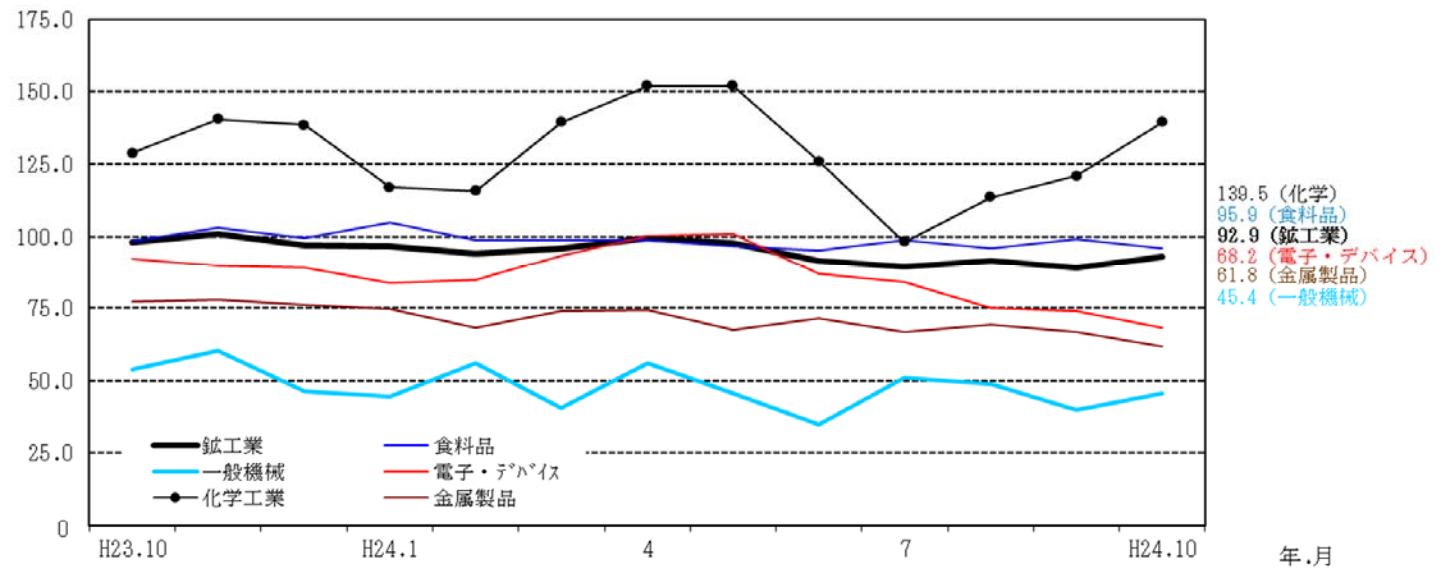
注) 平成23年の数値は年間補正済。平成24年の数値は年間補正後若干変動する場合があります。

前年同期比は原指数、前月(期)比は季節調整済指数を比較したものであり、各比率は伸び率(%)である。

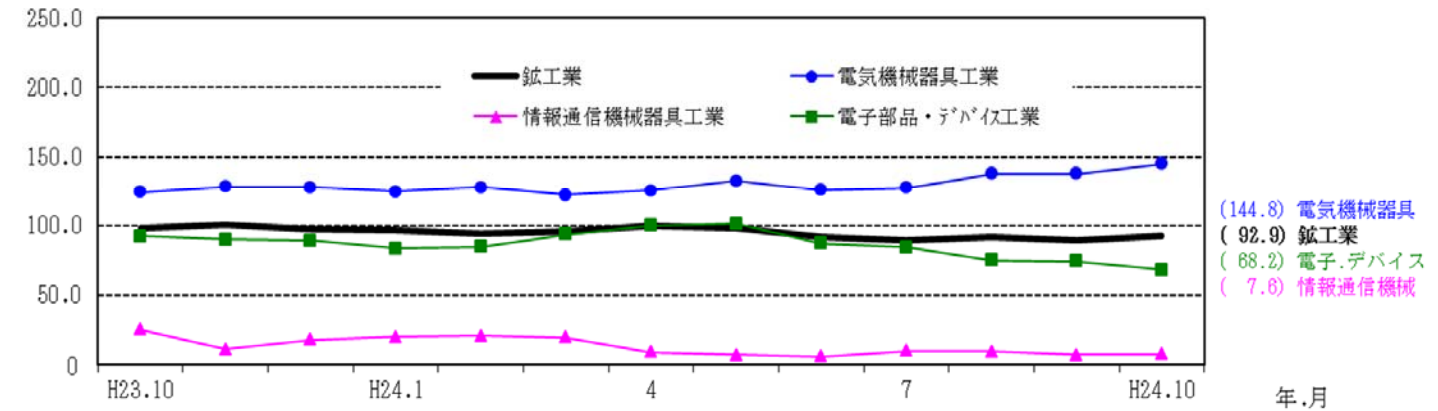
○ 佐賀県、九州、全国の生産指数（季節調整済 平成17年=100）



○ 佐賀県の業種別生産指数 上位1~5位（季節調整済 平成17年=100）



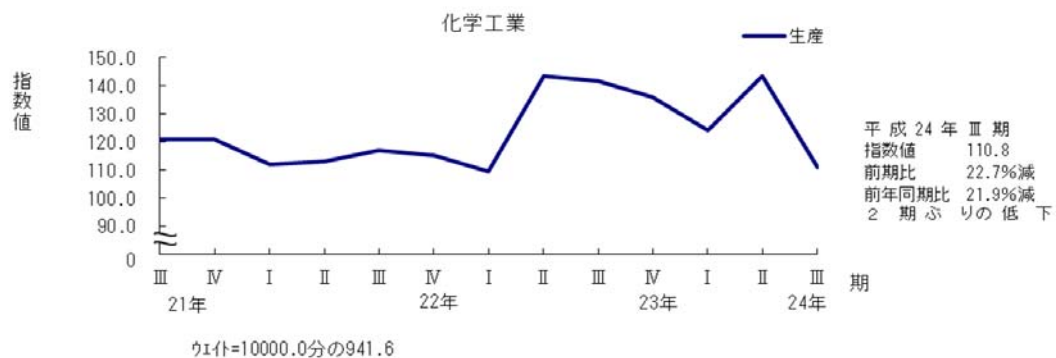
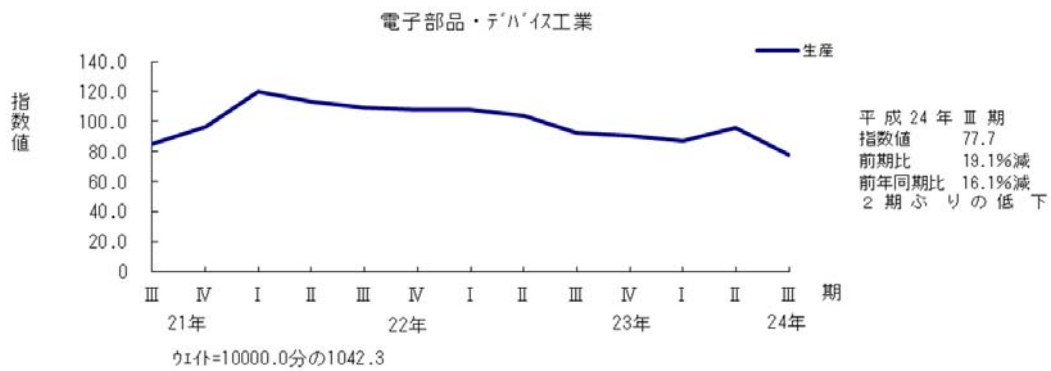
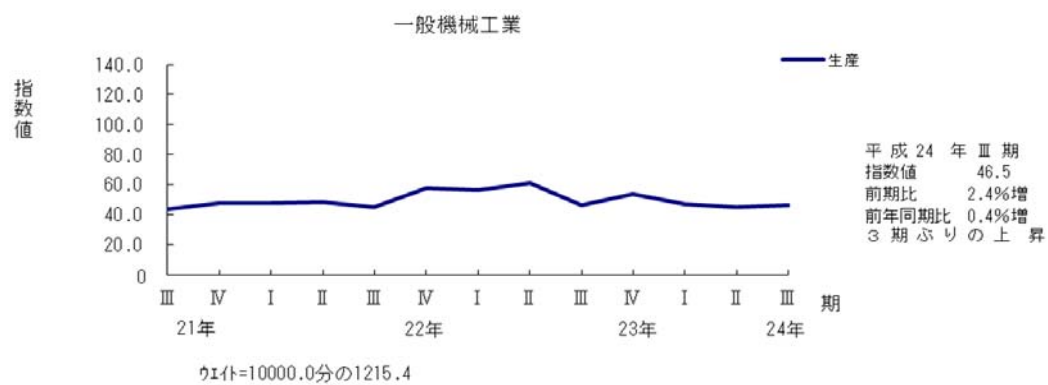
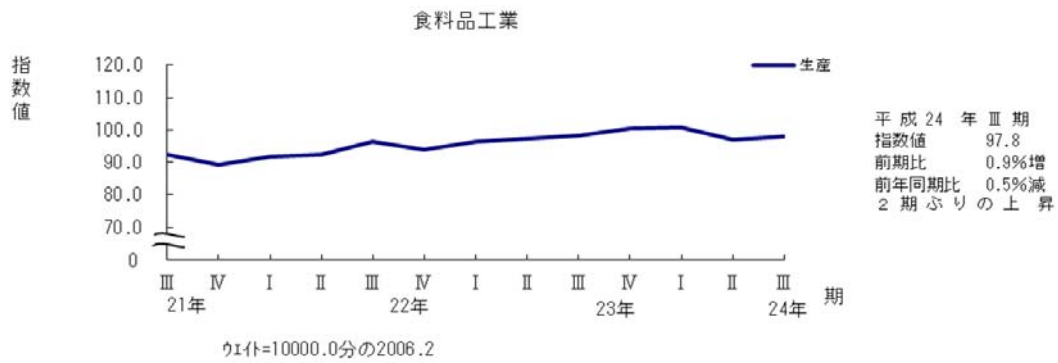
○ 佐賀県の業種別生産指数 電気機械工業（季節調整済 平成17年=100）



※「電気機械工業」には「電気機械器具工業」、「情報通信機械器具工業」、「電子部品・デバイス工業」が含まれます。

佐賀県主要業種の四半期別生産指数の推移
(平成21年Ⅲ期から平成24年Ⅲ期まで)

季節調整済 平成17年=100



特殊分類別生産指数

(平成17年=100)

年月(期)	鉱工業	最終 需要財	投資財	資本財	建設財				生産財	鉱工 業用 生産財	その 他用 生産財
						消費財	耐久 消費財	非耐久 消費財			
ウェイト	10000.0	6394.0	2945.2	2285.5	659.7	3448.8	124.7	3324.1	3606.0	3309.7	296.3
原指数											
平成18年	105.0	105.9	109.4	111.0	103.9	102.9	100.0	103.0	103.4	103.8	98.5
19年	106.3	105.1	107.9	110.0	100.8	102.7	91.0	103.1	108.3	109.4	95.1
20年	100.8	97.1	96.9	98.6	91.1	97.3	84.7	97.8	107.5	109.5	85.1
21年	85.0	85.8	71.4	71.4	71.5	98.1	90.1	98.4	83.5	83.9	79.1
22年	100.2	97.1	94.1	81.9	136.4	99.6	79.7	100.4	105.8	108.3	77.9
23年	100.3	99.8	92.3	81.4	130.1	106.2	95.4	106.7	101.1	103.2	77.2
23年Ⅲ期	98.8	97.2	85.8	75.1	122.9	106.9	93.2	107.4	101.6	104.2	72.6
Ⅳ期	99.8	99.9	92.4	81.5	130.1	106.2	86.5	107.0	99.8	101.5	80.7
24年Ⅰ期	93.1	95.0	91.4	82.0	123.9	98.0	74.1	98.9	89.9	91.6	70.9
Ⅱ期	97.8	96.6	85.2	77.1	113.4	106.3	133.8	105.3	100.0	101.7	80.8
Ⅲ期	91.2	90.2	84.4	75.9	113.9	95.2	83.6	95.6	92.9	94.1	80.3
23年 8月	94.3	93.0	81.2	72.3	112.1	103.0	69.8	104.3	96.8	99.0	72.0
9月	99.0	97.3	90.9	78.0	135.8	102.8	69.7	104.1	101.9	104.8	70.0
10月	99.9	95.9	89.9	78.8	128.1	101.0	130.3	99.9	107.1	110.0	74.7
11月	102.7	103.5	99.5	89.5	133.9	106.9	64.0	108.5	101.4	102.8	86.2
12月	96.8	100.2	87.9	76.2	128.2	110.8	65.2	112.5	90.8	91.6	81.1
24年 1月	86.3	88.0	85.1	75.7	117.8	90.5	72.3	91.1	83.2	85.1	62.4
2月	91.8	94.0	92.6	83.7	123.4	95.2	74.8	96.0	87.8	89.3	71.6
3月	101.3	102.9	96.4	86.5	130.5	108.4	75.2	109.7	98.7	100.5	78.6
4月	100.3	100.3	87.5	81.8	107.3	111.2	208.2	107.6	100.4	102.1	81.7
5月	96.6	95.0	80.9	74.8	102.0	107.0	105.4	107.0	99.6	101.5	78.0
6月	96.5	94.6	87.3	74.8	130.9	100.8	87.9	101.3	100.0	101.5	82.8
7月	94.3	91.2	83.3	75.5	110.3	97.9	102.7	97.7	99.9	101.8	78.8
8月	88.6	88.2	83.9	78.1	104.1	91.9	77.6	92.4	89.3	90.1	79.8
9月	90.7	91.3	86.1	74.2	127.4	95.7	70.4	96.6	89.6	90.3	82.3
10月	94.6	96.5	94.1	83.4	131.3	98.6	86.5	99.1	91.2	91.1	92.7
前年同月比(%)	△ 5.3	0.6	4.7	5.8	2.5	△ 2.4	△ 33.6	△ 0.8	△ 14.8	△ 17.2	24.1
季節調整済指数											
23年Ⅲ期	97.4	97.7	87.6	76.2	130.9	106.0	90.7	105.9	97.6	99.7	74.3
Ⅳ期	98.6	99.1	91.3	80.9	123.4	105.6	90.4	105.5	97.9	99.6	76.9
24年Ⅰ期	95.5	94.8	87.9	80.7	112.7	101.2	78.8	102.9	96.5	98.2	74.5
Ⅱ期	96.3	96.0	87.9	78.5	122.6	102.9	124.5	101.6	98.3	100.2	77.3
Ⅲ期	90.0	90.8	86.5	77.2	121.3	94.6	84.5	94.3	89.3	89.9	82.3
23年 8月	97.5	98.0	89.1	77.1	136.2	104.4	84.5	104.3	98.4	100.1	77.4
9月	97.0	96.9	86.0	73.7	130.4	107.2	79.8	107.6	97.2	99.4	72.9
10月	98.1	96.2	87.8	76.9	122.6	103.2	128.7	101.6	98.7	100.6	72.4
11月	100.8	103.0	98.3	88.3	124.9	107.3	72.1	107.7	98.7	100.2	81.0
12月	97.0	98.1	87.9	77.6	122.7	106.3	70.3	107.3	96.3	97.9	77.3
24年 1月	96.5	95.6	88.8	79.9	113.1	102.9	79.3	104.4	95.8	97.6	72.9
2月	94.0	94.9	89.5	86.4	101.8	97.8	89.7	97.9	95.3	96.3	77.2
3月	96.0	94.0	85.5	75.8	123.3	102.8	67.5	106.5	98.5	100.8	73.4
4月	99.6	100.8	90.6	81.8	120.5	108.7	169.1	106.3	102.7	105.4	76.2
5月	97.8	95.9	87.3	82.5	101.4	104.5	121.2	103.4	99.6	101.8	76.2
6月	91.5	91.2	85.9	71.2	145.8	95.4	83.3	95.0	92.6	93.4	79.5
7月	89.5	88.5	85.8	78.3	115.1	90.8	79.0	90.7	91.6	93.0	75.3
8月	91.6	93.0	92.1	83.3	126.5	93.1	93.9	92.4	90.8	91.1	85.8
9月	88.9	90.9	81.5	70.1	122.3	99.8	80.6	99.8	85.5	85.7	85.7
10月	92.9	96.8	91.9	81.4	125.7	100.7	85.4	100.8	84.1	83.3	89.8
前月比(%)	4.5	6.5	12.8	16.1	2.8	0.9	6.0	1.0	△ 1.6	△ 2.8	4.8

平成23年の数値は年間補正済。平成24年の数値は年間補正後若干変動する場合がある。

特殊分類別出荷指数

(平成17年=100)

年月(期)	鉱工業	最終 需要財	投資財	資本財	建設財				生産財	鉱工 業用 生産財	その 他用 生産財
						消費財	耐久 消費財	非耐久 消費財			
ウェイト	10000.0	5856.4	2819.8	2074.3	745.5	3036.6	141.5	2895.1	4143.6	3823.4	320.2
原指数											
平成18年	102.5	105.6	110.7	112.9	104.7	100.8	98.6	100.9	98.2	97.8	103.2
19年	104.4	106.1	111.2	114.3	102.8	101.3	84.7	102.1	102.1	103.5	85.3
20年	96.4	95.6	96.0	97.9	90.7	95.2	79.0	96.0	97.5	99.2	77.4
21年	81.3	84.4	71.1	72.2	68.3	96.7	83.4	97.4	76.9	77.2	72.8
22年	92.9	92.3	86.6	80.2	104.2	97.5	76.9	98.6	93.9	95.9	69.6
23年	92.7	94.5	83.2	78.9	95.3	104.9	101.5	105.1	90.2	91.9	69.7
23年Ⅲ期	92.7	93.8	77.1	72.5	89.9	109.2	108.0	109.3	91.1	93.1	66.3
Ⅳ期	92.0	94.0	83.2	78.8	95.4	104.0	89.1	104.7	89.1	90.7	69.8
24年Ⅰ期	86.2	90.5	83.9	80.6	93.2	96.7	85.7	97.2	80.1	81.2	67.1
Ⅱ期	91.0	93.1	76.9	75.3	81.2	108.2	128.2	107.2	88.0	89.0	76.0
Ⅲ期	87.0	88.7	77.4	76.0	81.1	99.2	92.7	99.5	84.7	85.9	71.2
23年 8月	88.4	89.8	72.7	69.4	81.8	105.6	97.1	106.1	86.4	88.1	66.0
9月	92.5	93.0	81.9	76.3	97.3	103.3	84.9	104.2	91.8	94.1	63.8
10月	92.4	91.0	80.4	76.2	92.1	100.8	120.2	99.8	94.5	96.8	67.4
11月	93.1	95.6	88.8	85.9	97.0	102.0	74.2	103.3	89.5	91.1	70.4
12月	90.4	95.3	80.3	74.2	97.1	109.3	72.9	111.1	83.3	84.3	71.7
24年 1月	80.3	83.5	77.6	74.0	87.6	89.0	72.4	89.8	75.8	77.1	60.4
2月	84.6	90.0	85.6	82.2	95.2	94.1	90.6	94.3	77.0	77.9	65.7
3月	93.7	98.1	88.6	85.7	96.7	107.0	94.0	107.6	87.4	88.5	75.1
4月	93.5	96.9	79.3	78.9	80.1	113.2	169.4	110.5	88.7	89.5	78.4
5月	89.9	91.1	73.8	73.6	74.4	107.2	116.4	106.7	88.2	89.1	76.4
6月	89.6	91.4	77.5	73.4	89.0	104.3	98.9	104.5	87.1	88.3	73.2
7月	91.3	89.2	75.5	73.7	80.2	102.0	103.9	101.9	94.3	95.9	75.0
8月	84.4	87.9	76.6	77.0	75.4	98.5	90.6	98.8	79.4	80.2	70.0
9月	85.4	88.9	80.0	77.2	87.8	97.1	83.6	97.8	80.5	81.5	68.7
10月	88.5	93.3	87.2	85.2	92.9	99.0	83.9	99.7	81.7	82.3	74.3
前年同月比(%)	△ 4.2	2.5	8.5	11.8	0.9	△ 1.8	△ 30.2	△ 0.1	△ 13.5	△ 15.0	10.2
季節調整済指数											
23年Ⅲ期	90.3	92.7	78.6	74.4	94.0	105.4	104.0	105.3	87.2	88.7	69.0
Ⅳ期	90.9	92.7	81.8	77.6	90.0	102.5	90.9	102.9	87.3	88.9	69.8
24年Ⅰ期	95.5	94.8	87.9	80.7	112.7	101.2	78.8	102.9	96.5	98.2	74.5
Ⅱ期	90.2	93.8	81.0	78.0	89.1	104.8	126.7	104.0	86.5	87.9	68.0
Ⅲ期	84.9	87.7	78.9	78.1	84.9	95.9	90.7	96.0	81.0	81.8	74.1
23年 8月	90.7	92.5	79.7	76.3	97.1	104.9	105.2	104.8	88.4	89.8	72.2
9月	89.0	91.0	77.4	72.4	92.2	103.2	89.9	103.9	86.2	87.7	67.7
10月	91.0	91.3	78.9	74.6	87.5	102.8	129.2	101.6	86.9	88.7	68.0
11月	91.7	95.5	87.4	83.8	90.3	103.0	78.1	103.6	87.4	88.7	72.4
12月	90.1	91.4	79.0	74.5	92.2	101.8	65.4	103.4	87.7	89.4	69.0
24年 1月	90.5	91.1	79.3	76.1	83.5	104.9	74.2	107.1	88.4	91.0	71.7
2月	89.5	91.9	80.3	82.7	81.4	101.9	112.0	100.5	84.6	86.6	66.3
3月	90.0	90.8	78.3	73.8	93.4	104.1	87.4	105.5	88.0	90.0	68.4
4月	92.7	97.0	85.2	81.7	90.7	106.9	147.2	105.2	89.7	91.3	67.9
5月	91.7	93.9	80.8	81.3	74.4	104.9	130.6	103.7	89.2	90.7	67.4
6月	86.1	90.6	76.9	70.9	102.2	102.7	102.2	103.0	80.6	81.6	68.7
7月	85.8	85.6	77.2	76.4	81.9	92.7	85.5	92.9	86.3	87.5	72.9
8月	86.6	90.6	83.9	84.7	89.5	97.9	98.2	97.6	81.2	81.8	76.5
9月	82.2	87.0	75.6	73.3	83.2	97.0	88.5	97.5	75.6	76.0	72.9
10月	87.1	93.6	85.6	83.4	88.3	100.9	90.2	101.5	75.2	75.4	75.0
前月比(%)	6.0	7.6	13.2	13.8	6.1	4.0	1.9	4.1	△ 0.5	△ 0.8	2.9

平成23年の数値は年間補正済。平成24年の数値は年間補正後若干変動する場合がある。

特殊分類別在庫指数

(平成17年=100)

年月(期)	鉱工業	最終 需要財	投資財			消費財			生産財	鉱工 業用 生産財	その 他用 生産財
			投資財	資本財	建設財	消費財	耐久 消費財	非耐久 消費財			
ウェイト	10000.0	5516.1	767.3	73.1	694.2	4748.8	467.6	4281.2	4483.9	3806.0	677.9
原指数											
平成18年	98.5	104.6	96.1	101.2	95.6	106.0	102.7	106.4	90.9	90.6	92.6
19年	99.0	102.3	85.1	106.2	82.9	105.1	87.5	107.0	94.9	96.2	87.5
20年	102.3	107.8	87.1	122.0	83.5	111.2	112.2	111.1	95.5	98.7	77.5
21年	92.2	99.0	86.3	108.4	84.0	101.1	93.1	102.0	83.8	84.3	80.5
22年	92.6	98.8	79.5	110.2	76.3	102.0	80.4	104.3	84.9	86.6	75.9
23年	95.8	104.1	73.4	122.7	68.2	109.1	100.4	110.1	85.6	89.3	65.0
23年Ⅲ期	94.5	105.1	76.6	128.9	71.1	109.6	99.2	110.8	81.5	86.4	54.0
Ⅳ期	99.4	107.7	75.1	110.3	71.4	113.0	110.1	113.3	89.1	90.4	82.2
24年Ⅰ期	94.8	107.5	65.0	118.4	59.3	114.3	111.0	114.7	79.2	80.3	72.5
Ⅱ期	98.8	116.0	65.5	117.8	59.9	124.2	202.4	115.6	77.7	80.4	62.4
Ⅲ期	94.4	109.2	69.8	109.9	65.6	115.6	161.1	110.6	76.1	76.3	74.6
23年 8月	95.1	106.4	76.6	130.3	71.0	111.2	95.8	112.9	81.3	86.1	54.1
9月	94.7	104.8	78.8	126.9	73.7	109.0	97.0	110.3	82.2	86.5	58.3
10月	99.2	107.5	75.1	115.9	70.8	112.7	111.8	112.8	88.9	91.7	73.4
11月	102.2	109.5	77.9	106.7	74.9	114.6	108.6	115.3	93.2	95.1	82.8
12月	96.8	106.2	72.3	108.3	68.5	111.7	109.9	111.9	85.2	84.3	90.3
24年 1月	96.5	107.3	67.5	119.9	61.9	113.7	116.8	113.4	83.3	82.2	89.0
2月	94.1	107.7	64.9	120.9	59.0	114.6	112.9	114.8	77.3	78.5	70.3
3月	93.7	107.5	62.5	114.3	57.0	114.7	103.4	116.0	76.9	80.2	58.3
4月	99.0	117.0	64.8	116.5	59.3	125.5	224.9	114.6	76.9	79.7	61.2
5月	98.7	116.7	65.4	117.7	59.8	124.9	199.4	116.8	76.7	79.3	62.2
6月	98.6	114.3	66.3	119.3	60.7	122.1	182.9	115.4	79.4	82.2	63.8
7月	95.8	112.2	70.6	116.8	65.8	118.9	180.1	112.2	75.8	78.5	60.6
8月	92.1	108.3	67.5	107.1	63.4	114.8	163.3	109.5	72.1	74.6	58.1
9月	95.2	107.2	71.2	105.8	67.6	113.1	139.9	110.1	80.3	75.9	105.1
10月	93.4	108.6	73.8	107.1	70.4	114.2	142.5	111.1	74.7	74.8	74.0
前年同月比(%)	△ 5.8	1.0	△ 1.7	△ 7.6	△ 0.6	1.3	27.5	△ 1.5	△ 16.0	△ 18.4	0.8
季節調整済指数											
23年Ⅲ期	95.6	104.4	75.8	126.0	70.7	109.7	102.0	110.0	84.2	87.4	66.4
Ⅳ期	97.5	106.0	70.8	114.6	66.2	112.1	111.6	111.9	86.3	89.5	69.2
24年Ⅰ期	95.5	94.8	87.9	80.7	112.7	101.2	78.8	102.9	96.5	98.2	74.5
Ⅱ期	100.6	117.8	68.6	115.5	63.2	125.0	201.1	116.7	79.1	80.3	71.3
Ⅲ期	95.5	108.5	69.0	107.5	65.2	115.6	165.0	109.8	78.7	77.2	91.1
23年 8月	96.4	106.0	76.9	125.9	71.5	110.8	98.2	112.3	84.0	87.1	67.2
9月	96.6	105.1	76.1	124.9	71.5	111.0	105.4	111.7	85.4	88.6	68.9
10月	97.2	106.0	72.9	120.2	67.9	111.7	112.9	111.6	85.8	89.2	67.5
11月	98.7	106.4	72.7	112.9	68.3	112.2	107.6	112.4	88.7	92.2	69.8
12月	96.6	105.7	66.9	110.8	62.3	112.3	114.2	111.8	84.5	87.1	70.2
24年 1月	93.9	104.4	65.7	125.0	59.4	111.7	121.0	112.7	79.4	82.8	62.3
2月	87.5	100.3	64.3	122.8	58.6	105.7	99.7	106.5	73.8	77.3	58.4
3月	95.9	111.4	66.5	111.9	61.9	118.2	98.9	120.2	77.3	78.5	69.7
4月	103.0	121.3	68.6	112.7	63.6	128.7	232.4	117.4	80.1	81.4	66.6
5月	100.2	118.6	70.0	118.9	63.9	126.1	200.7	118.1	77.5	78.3	71.5
6月	98.5	113.5	67.3	115.0	62.0	120.3	170.2	114.6	79.8	81.1	75.9
7月	96.0	110.1	70.7	114.7	66.3	117.2	175.8	109.0	78.0	78.4	77.0
8月	93.4	107.9	67.7	103.5	63.8	114.4	167.4	108.9	74.5	75.5	72.1
9月	97.1	107.5	68.7	104.2	65.6	115.1	151.9	111.5	83.5	77.7	124.3
10月	91.6	107.1	71.7	111.1	67.5	113.2	143.9	109.9	72.1	72.8	68.0
前月比(%)	△ 5.7	△ 0.4	4.4	6.6	2.9	△ 1.7	△ 5.3	△ 1.4	△ 13.7	△ 6.3	△ 45.3

平成23年の数値は年間補正済。平成24年の数値は年間補正後若干変動する場合がある。