

平成22年国勢調査確定値を基礎とした人口及び世帯数

1 佐賀県の推計人口（平成26年8月1日現在）

◆ 推計人口と世帯数

推計人口は、835,473人（男393,390人：女442,083人）で、前月と比較すると92人の減少、前年同月と比較すると4,414人の減少となっている。  
また、世帯数は、303,681世帯で、前月と比較すると126世帯の増加、前年同月と比較すると1,966世帯の増加となっている。

項目	推計人口			世帯数
	総数	男	女	
26年8月1日現在（人、世帯）	835,473	393,390	442,083	303,681
26年7月1日現在（人、世帯）	835,565	393,364	442,201	303,555
対前月増減（人、世帯）	△92	26	△118	126
対前月増減率（‰：千分率）	△0.11	0.07	△0.27	0.42
25年8月1日現在（人、世帯）	839,887	395,407	444,480	301,715
対前年同月増減（人、世帯）	△4,414	△2,017	△2,397	1,966
対前年同月増減率（‰：千分率）	△5.26	△5.10	△5.39	6.52

7月の人口増減の要因をみると、自然動態（出生－死亡）は125人の減少、社会動態（県外転入－県外転出）は33人の増加となっている。

項目	総数	男	女	項目	総数	男	女		
自然動態	出生数（人）	629	329	300	社会動態	県外転入（人）	1,255	699	556
	死亡数（人）	754	380	374		県外転出（人）	1,222	622	600
	増減数（人）	△125	△51	△74		増減数（人）	33	77	△44
	出生率（‰）	0.75	0.84	0.68		県外転入率（‰）	1.50	1.78	1.26
	死亡率（‰）	0.90	0.97	0.85		県外転出率（‰）	1.46	1.58	1.36
	増減率（‰）	△0.15	△0.13	△0.17		増減率（‰）	0.04	0.20	△0.10

※ ‰：パーミル（千分率）

◆ 市町別人口増減（対前月比）

3市2町で増加  
7市8町で減少

※ ‰：パーミル（千分率）

順位	増加数（率）上位				減少数（率）上位			
	増加数（人）		増加率（‰）		減少数（人）		減少率（‰）	
	市町名		市町名		市町名		市町名	
1	佐賀市	69	吉野ヶ里町	0.67	唐津市	△31	玄海町	△2.65
2	鳥栖市	43	鳥栖市	0.60	白石町		上峰町	△1.80
3	小城市	15	小城市	0.34	有田町	△24	白石町	△1.28
4	吉野ヶ里町	11	佐賀市	0.29	多久市	△20	有田町	△1.19
5	江北町	2	江北町	0.21	武雄市	△19	太良町	△1.09

【利用上の注意】

- ◎ 推計人口は、平成22年国勢調査による確定値を基礎とし、これに住民基本台帳法の規定に基づき、市町が作成する住民票の毎月の登録増減数（人口移動分）を加減して算出したもので、次の式によって算出している。  
毎月1日現在の推計人口＝平成22年国勢調査確定値人口＋前月末日までの人口移動〔（出生人口－死亡人口）＋（転入人口－転出人口）〕
- ◎ 世帯数は、次の式によって算出している。  
毎月1日現在の世帯数＝平成22年国勢調査確定値世帯数＋前月末日までの移動世帯数

## 2 九州各県の人口

(単位:人)

年	月	総数	福岡県	佐賀県	長崎県	熊本県	大分県	宮崎県	鹿児島県	沖縄県	
平成 20 年	年	14 615 536	5 060 711	855 676	1 441 451	1 822 155	1 201 715	1 136 288	1 719 832	1 377 708	
	21	14 593 965	5 066 856	852 825	1 432 236	1 815 985	1 197 220	1 132 025	1 711 089	1 385 729	
	22	14 596 783	5 071 968	849 788	1 426 779	1 817 426	1 196 529	1 135 233	1 706 242	1 392 818	
	23	14 580 006	5 080 308	846 922	1 417 282	1 812 502	1 191 488	1 130 912	1 698 659	1 401 933	
	24	<b>14 555 368</b>	<b>5 085 368</b>	<b>843 505</b>	<b>1 407 904</b>	<b>1 807 201</b>	<b>1 185 830</b>	<b>1 125 909</b>	<b>1 689 511</b>	<b>1 410 140</b>	
平成25年	6月	14 525 622	5 088 483	840 116	1 398 707	1 801 918	1 179 894	1 121 209	1 681 572	1 413 723	
	7	14 522 439	5 087 943	839 910	1 397 881	1 801 528	1 179 407	1 120 708	1 680 852	1 414 210	
	8	14 524 746	5 090 151	839 887	1 397 349	1 801 854	1 179 126	1 120 753	1 680 743	1 414 883	
	9	14 524 770	5 090 497	839 834	1 396 930	1 801 702	1 178 688	1 120 743	1 680 580	1 415 796	
	10	14 524 614	5 090 712	839 615	1 396 461	1 801 495	1 178 775	1 120 650	1 680 319	1 416 587	
	11	14 527 501	5 093 140	839 544	1 396 420	1 801 367	1 178 372	1 120 774	1 680 113	1 417 771	
	12	14 526 034	5 092 851	839 508	1 395 847	1 801 042	1 177 900	1 120 524	1 679 666	1 418 696	
	平成26年	1月	14 523 605	5 092 388	839 171	1 395 104	1 800 809	1 177 352	1 120 318	1 679 080	1 419 383
		2	14 518 560	5 091 675	838 762	1 394 222	1 799 880	1 176 563	1 119 732	1 677 836	1 419 890
		3	14 512 780	5 090 353	838 198	1 393 159	1 799 226	1 175 821	1 119 273	1 676 748	1 420 002
		4	14 470 058	5 081 388	835 603	1 386 045	1 794 527	1 172 043	1 115 767	1 670 539	1 414 146
		5	14 488 221	5 090 132	836 067	1 388 374	1 795 360	1 172 972	1 115 849	1 670 895	1 418 572
6		14 487 565	5 090 939	835 794	1 387 963	1 794 927	1 172 594	1 115 570	1 670 383	1 419 395	
7		<b>14 485 517</b>	<b>5 090 667</b>	<b>835 565</b>	<b>1 387 171</b>	<b>1 794 720</b>	<b>1 172 170</b>	<b>1 115 227</b>	<b>1 670 073</b>	<b>1 419 924</b>	
前月差	△ 2 048	△ 272	△ 229	△ 792	△ 207	△ 424	△ 343	△ 310	529		
前年同月差	△ 36 922	2 724	△ 4 345	△ 10 710	△ 6 808	△ 7 237	△ 5 481	△ 10 779	5 714		
// 増減率‰	△ 2.54	0.54	△ 5.17	△ 7.66	△ 3.78	△ 6.14	△ 4.89	△ 6.41	4.04		

資料：統計分析課

注 (1) 平成20・21・23・24年の人口は各県の推計人口である。(10月1日現在)

(2) 平成22年の人口は国勢調査による。(10月1日現在)

(3) 各月の人口は、平成22年国勢調査を基礎とした、各県の推計人口である。(各月1日現在)

(4) ‰：パーミル(千分率)

### 3 佐賀県の世帯数及び人口

(単位:世帯、人)

年 月	世帯数	人 口			自 然 動 態				社 会 動 態		
		計	男	女	出 生	死 亡	増 減	県外転入	県外転出	増 減	
平成 20 年	295 425	855 676	402 463	453 213	7 916	9 105	△ 1 189	19 583	21 923	△ 2 340	
21	297 429	852 825	401 041	451 784	7 533	8 819	△ 1 286	19 480	21 045	△ 1 565	
22	295 038	849 788	400 136	449 652	7 606	9 096	△ 1 490	17 868	19 223	△ 1 355	
23	297 524	846 922	398 747	448 175	7 771	9 513	△ 1 742	18 311	19 435	△ 1 124	
24	299 776	843 505	397 209	446 296	7 424	9 485	△ 2 061	17 628	18 984	△ 1 356	
平成25年 7月	301 530	839 910	395 386	444 524	500	622	△ 122	1 030	1 114	△ 84	
8	301 715	839 887	395 407	444 480	683	760	△ 77	1 360	1 306	54	
9	301 828	839 834	395 473	444 361	650	722	△ 72	1 299	1 280	19	
10	301 958	839 615	395 366	444 249	590	758	△ 168	1 182	1 233	△ 51	
11	302 121	839 544	395 360	444 184	690	836	△ 146	1 220	1 145	75	
12	302 292	839 508	395 382	444 126	580	730	△ 150	1 041	927	114	
平成26年 1月	302 218	839 171	395 193	443 978	617	883	△ 266	1 028	1 099	△ 71	
2	302 184	838 762	394 994	443 768	668	986	△ 318	1 046	1 137	△ 91	
3	302 218	838 198	394 709	443 489	547	868	△ 321	1 071	1 314	△ 243	
4	302 295	835 603	393 231	442 372	565	853	△ 288	3 475	5 782	△ 2 307	
5	303 251	836 067	393 572	442 495	580	805	△ 225	2 787	2 098	689	
6	303 434	835 794	393 455	442 339	596	776	△ 180	1 087	1 180	△ 93	
7	303 555	835 565	393 364	442 201	560	716	△ 156	1 063	1 136	△ 73	
8	303 681	835 473	393 390	442 083	629	754	△ 125	1 255	1 222	33	

資料：統計分析課

(注) (1) 各年10月1日現在。各月1日現在。

(2) 自然動態及び社会動態の数値は年間(前年10月1日～当年9月30日)または前月中のものである。

(3) 平成22年の世帯数及び人口は国勢調査による。(10月1日現在)

#### 4 市町別世帯数及び人口

(平成26年 8月 1日現在)

(単位:世帯、人)

市町名	世帯数	人 口			自 然 動 態		社 会 動 態			
		計	男	女	出 生	死 亡	転 入		転 出	
							県 内	県 外	県 内	県 外
佐 賀 県	303 681	835 473	393 390	442 083	629	754	670	1 255	670	1 222
市 部 計	254 925	690 729	324 991	365 738	532	618	560	1 011	500	978
郡 部 計	48 756	144 744	68 399	76 345	97	136	110	244	170	244
佐賀市	93 269	235 352	110 842	124 510	188	197	191	412	131	394
唐津市	44 639	123 605	57 609	65 996	84	130	48	158	42	149
鳥栖市	27 603	72 125	34 338	37 787	61	40	56	183	34	183
多久市	7 087	20 131	9 321	10 810	12	25	17	13	21	16
伊万里市	19 954	55 883	26 611	29 272	53	61	33	69	39	67
武雄市	17 069	49 489	23 367	26 122	36	56	57	63	69	50
鹿島市	10 141	29 927	14 051	15 876	22	22	23	24	27	28
小城市	14 971	44 492	20 833	23 659	36	33	69	37	58	36
嬉野市	9 231	27 653	12 779	14 874	16	31	29	23	25	26
神埼市	10 961	32 072	15 240	16 832	24	23	37	29	54	29
神 埼 郡	5 718	16 373	8 053	8 320	12	17	16	73	25	48
吉野ヶ里町	5 718	16 373	8 053	8 320	12	17	16	73	25	48
三 養 基 郡	18 157	52 426	24 756	27 670	36	40	30	97	46	107
基山町	6 229	17 477	8 184	9 293	8	10	3	41	13	40
上峰町	3 297	9 447	4 479	4 968	8	8	15	15	15	32
みやき町	8 631	25 502	12 093	13 409	20	22	12	41	18	35
東 松 浦 郡	1 974	6 027	3 144	2 883	7	5	2	4	15	9
玄海町	1 974	6 027	3 144	2 883	7	5	2	4	15	9
西 松 浦 郡	6 941	20 174	9 357	10 817	19	20	22	24	28	41
有田町	6 941	20 174	9 357	10 817	19	20	22	24	28	41
杵 島 郡	13 063	40 549	18 761	21 788	20	47	34	40	47	30
大町町	2 584	6 853	3 125	3 728	1	7	15	4	7	7
江北町	3 179	9 501	4 459	5 042	6	11	10	15	11	7
白石町	7 300	24 195	11 177	13 018	13	29	9	21	29	16
藤 津 郡	2 903	9 195	4 328	4 867	3	7	6	6	9	9
太良町	2 903	9 195	4 328	4 867	3	7	6	6	9	9

資料：統計分析課

(注) (1) 自然動態及び社会動態の数値は前月中のものである。

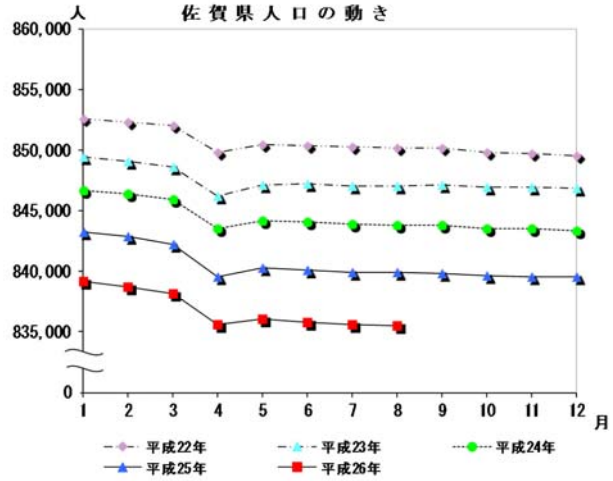
(2) 平成22年国勢調査による人口及び世帯数を基礎とし、動態の数値を加減して算出したものである。

### I 佐賀県人口の動き

(単位:人)

月	平成22年	平成23年	平成24年	平成25年	平成26年
1	852,613	849,459	846,703	843,279	839,171
2	852,324	849,036	846,358	842,860	838,762
3	852,050	848,600	845,944	842,269	838,198
4	849,811	846,165	843,492	839,546	835,603
5	850,489	847,135	844,197	840,311	836,067
6	850,391	847,219	844,043	840,116	835,794
7	850,306	847,001	843,916	839,910	835,565
8	850,192	847,048	843,812	839,887	835,473
9	850,211	847,163	843,769	839,834	
10	849,788	846,922	843,505	839,615	
11	849,675	846,945	843,554	839,544	
12	849,550	846,888	843,302	839,508	

(注) 各月1日現在の人口である。

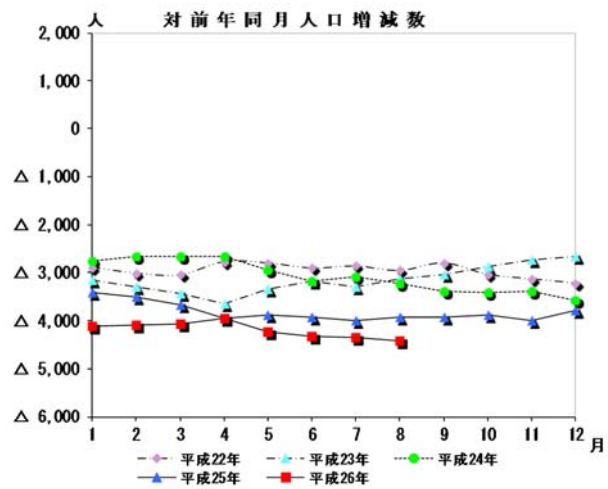


### II 対前年同月人口増減数

(単位:人)

月	平成22年	平成23年	平成24年	平成25年	平成26年
1	△ 2,893	△ 3,154	△ 2,756	△ 3,424	△ 4,108
2	△ 3,010	△ 3,288	△ 2,678	△ 3,498	△ 4,098
3	△ 3,048	△ 3,450	△ 2,656	△ 3,675	△ 4,071
4	△ 2,772	△ 3,646	△ 2,673	△ 3,946	△ 3,943
5	△ 2,799	△ 3,354	△ 2,938	△ 3,886	△ 4,244
6	△ 2,905	△ 3,172	△ 3,176	△ 3,927	△ 4,322
7	△ 2,865	△ 3,305	△ 3,085	△ 4,006	△ 4,345
8	△ 2,956	△ 3,144	△ 3,236	△ 3,925	△ 4,414
9	△ 2,799	△ 3,048	△ 3,394	△ 3,935	
10	△ 3,037	△ 2,866	△ 3,417	△ 3,890	
11	△ 3,130	△ 2,730	△ 3,391	△ 4,010	
12	△ 3,218	△ 2,662	△ 3,586	△ 3,794	

(注) 各月1日現在の対前年増減である。

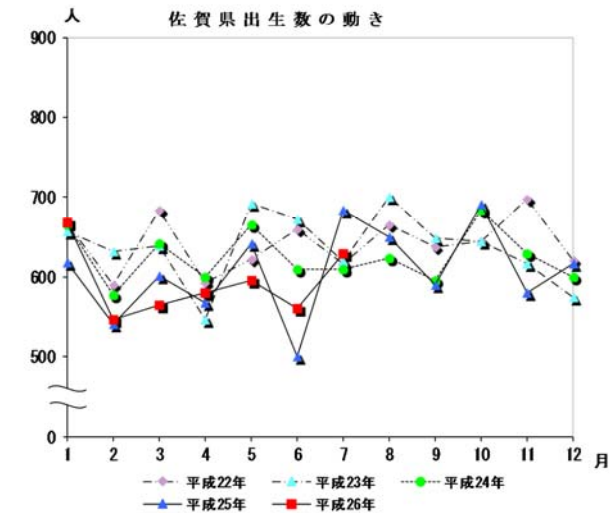


### III 佐賀県出生数の動き

(単位:人)

月	平成22年	平成23年	平成24年	平成25年	平成26年
1	667	657	666	618	668
2	590	632	577	541	547
3	684	639	642	601	565
4	592	547	600	567	580
5	622	692	666	641	596
6	660	673	609	500	560
7	616	619	610	683	629
8	666	700	623	650	
9	637	649	595	590	
10	644	644	684	690	
11	698	617	629	580	
12	621	575	600	617	
計	7,697	7,644	7,501	7,278	4,145

(注) 各月1日から末日までの数値である。

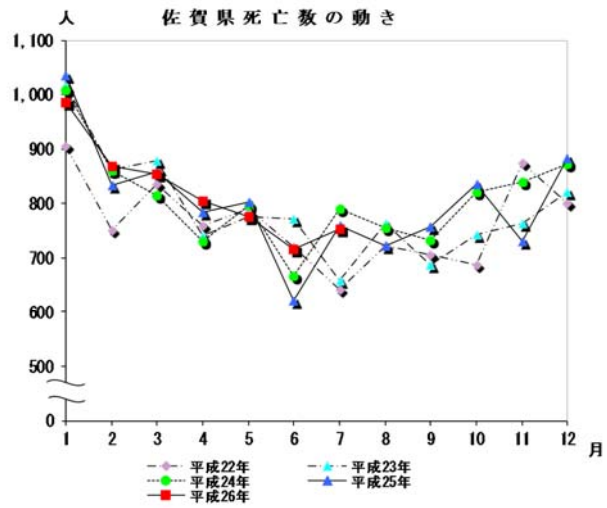


#### IV 佐賀県死亡数の動き

(単位:人)

月	平成22年	平成23年	平成24年	平成25年	平成26年
1	905	1,016	1,009	1,036	986
2	751	862	861	834	868
3	836	878	815	858	853
4	760	740	731	784	805
5	791	775	797	803	776
6	720	771	667	622	716
7	642	658	791	760	754
8	723	763	756	722	
9	706	687	732	758	
10	687	742	821	836	
11	875	763	839	730	
12	801	821	873	883	
計	9,197	9,476	9,692	9,626	5,758

(注)各月1日から末日までの数値である。

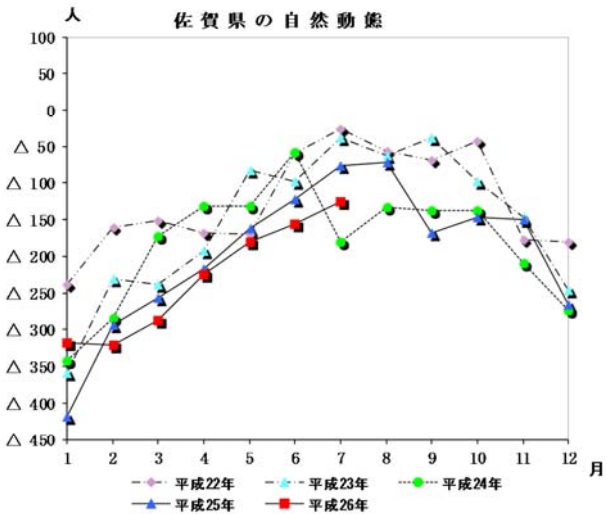


#### V 佐賀県の自然動態

(単位:人)

月	平成22年	平成23年	平成24年	平成25年	平成26年
1	△ 238	△ 359	△ 343	△ 418	△ 318
2	△ 161	△ 230	△ 284	△ 293	△ 321
3	△ 152	△ 239	△ 173	△ 257	△ 288
4	△ 168	△ 193	△ 131	△ 217	△ 225
5	△ 169	△ 83	△ 131	△ 162	△ 180
6	△ 60	△ 98	△ 58	△ 122	△ 156
7	△ 26	△ 39	△ 181	△ 77	△ 125
8	△ 57	△ 63	△ 133	△ 72	
9	△ 69	△ 38	△ 137	△ 168	
10	△ 43	△ 98	△ 137	△ 146	
11	△ 177	△ 146	△ 210	△ 150	
12	△ 180	△ 246	△ 273	△ 266	
計	△ 1,500	△ 1,832	△ 2,191	△ 2,348	△ 1,613

(注)各月1日から末日までの数値である。

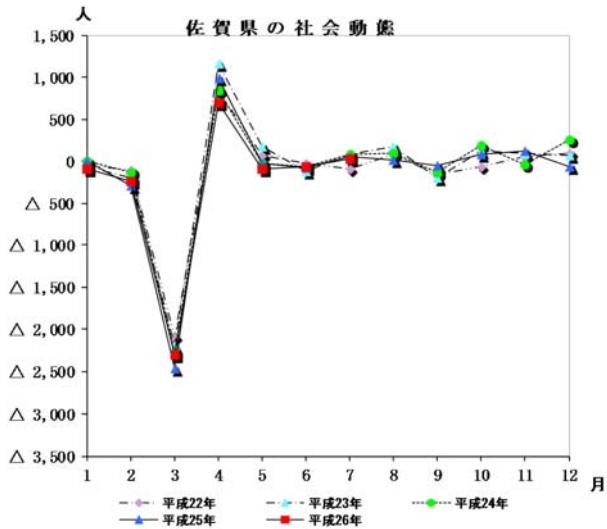


#### VI 佐賀県の社会動態

(単位:人)

月	平成22年	平成23年	平成24年	平成25年	平成26年
1	△ 51	△ 64	△ 2	△ 1	△ 91
2	△ 113	△ 206	△ 130	△ 298	△ 243
3	△ 2,087	△ 2,196	△ 2,279	△ 2,466	△ 2,307
4	846	1,163	836	982	689
5	71	167	△ 23	△ 33	△ 93
6	△ 25	△ 120	△ 69	△ 84	△ 73
7	△ 88	86	77	54	33
8	76	178	90	19	
9	△ 162	△ 203	△ 127	△ 51	
10	△ 70	121	186	75	
11	52	89	△ 42	114	
12	89	61	250	△ 71	
計	△ 1,462	△ 924	△ 1,233	△ 1,760	△ 2,085

(注)各月1日から末日までの数値である。

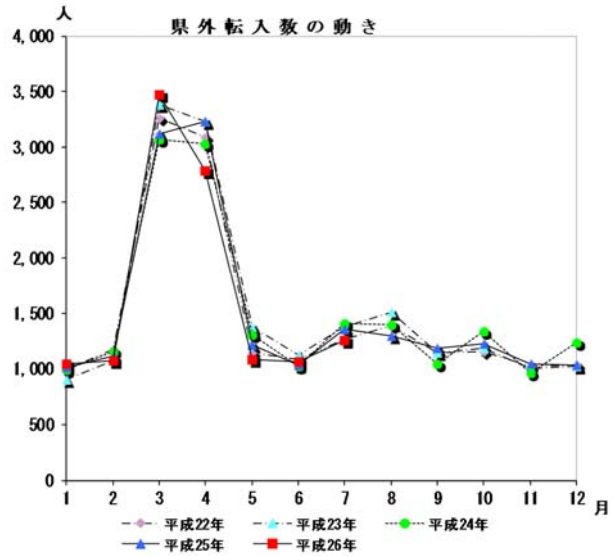


### Ⅶ 県外転入数の動き

(単位:人)

月	平成22年	平成23年	平成24年	平成25年	平成26年
1	993	898	997	1,017	1,046
2	1,177	1,075	1,150	1,117	1,071
3	3,258	3,379	3,068	3,115	3,475
4	3,084	3,227	3,027	3,234	2,787
5	1,139	1,377	1,305	1,216	1,087
6	1,088	1,127	1,019	1,030	1,063
7	1,263	1,374	1,408	1,360	1,255
8	1,386	1,502	1,399	1,299	
9	1,147	1,147	1,043	1,182	
10	1,154	1,185	1,339	1,220	
11	1,018	1,003	967	1,041	
12	1,033	1,024	1,231	1,028	
計	17,740	18,318	17,953	17,859	11,784

(注)各月1日から末日までの数値である。

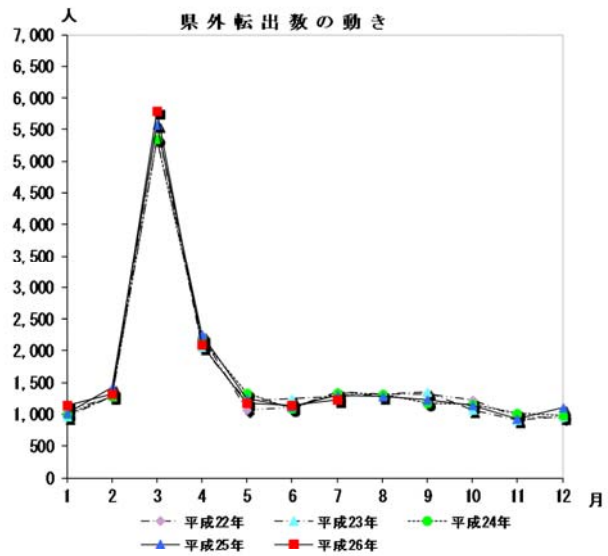


### Ⅷ 県外転出数の動き

(単位:人)

月	平成22年	平成23年	平成24年	平成25年	平成26年
1	1,044	962	999	1,018	1,137
2	1,290	1,281	1,280	1,415	1,314
3	5,345	5,575	5,347	5,581	5,782
4	2,238	2,064	2,191	2,252	2,098
5	1,068	1,210	1,328	1,249	1,180
6	1,113	1,247	1,088	1,114	1,136
7	1,351	1,288	1,331	1,306	1,222
8	1,310	1,324	1,309	1,280	
9	1,309	1,350	1,170	1,233	
10	1,224	1,064	1,153	1,145	
11	966	914	1,009	927	
12	944	963	981	1,099	
計	19,202	19,242	19,186	19,619	13,869

(注)各月1日から末日までの数値である。



### Ⅸ 佐賀県世帯数の動き

(単位:世帯)

月	平成22年	平成23年	平成24年	平成25年	平成26年
1	297,740	295,423	297,915	300,300	302,218
2	297,796	295,454	297,895	300,369	302,184
3	297,734	295,393	297,822	300,206	302,218
4	297,569	295,269	297,734	300,092	302,295
5	298,788	296,607	299,252	301,190	303,251
6	298,989	296,937	299,533	301,404	303,434
7	299,108	297,027	299,663	301,530	303,555
8	299,293	297,349	299,622	301,715	303,681
9	299,543	297,545	299,689	301,828	
10	295,038	297,524	299,776	301,958	
11	295,225	297,764	300,054	302,121	
12	295,329	297,873	300,134	302,292	

(注1)各月1日現在の世帯数である。

(注2)平成24年7月9日に住民基本台帳法の改正及び外国人登録制度の廃止が行われたことに伴い、従来別々に計上されていた日本人と外国人からなる世帯の世帯数を、平成24年の7月中の世帯増減において調整した。

