

平成22年国勢調査確定値を基礎とした人口及び世帯数

1 佐賀県の推計人口（平成25年3月1日現在）

◆ 推計人口と世帯数

推計人口は、842,269人（男396,708人、女445,561人）で、前月と比較すると591人の減少、前年同月と比較すると3,675人の減少となっている。

また、世帯数は、300,206世帯で、前月と比較すると163世帯の減少、前年同月と比較すると2,384世帯の増加となっている。

項目	推計人口			世帯数
	総数	男	女	
25年3月1日現在（人、世帯）	842,269	396,708	445,561	300,206
25年2月1日現在（人、世帯）	842,860	396,987	445,873	300,369
対前月増減（人、世帯）	△591	△279	△312	△163
対前月増減率（‰：千分率）	△0.70	△0.70	△0.70	△0.54
24年3月1日現在（人、世帯）	845,944	398,407	447,537	297,822
対前年同月増減（人、世帯）	△3,675	△1,699	△1,976	2,384
対前年同月増減率（‰：千分率）	△4.34	△4.26	△4.42	8.00

◆ 市町別人口増減（対前月比）

1市3町で増加
9市7町で減少

※ ‰：パーミル（千分率）

順位	増加数（率）上位				減少数（率）上位			
	増加数（人）		増加率（‰）		減少数（人）		減少率（‰）	
	市町名		市町名		市町名		市町名	
1	吉野ヶ里町	28	吉野ヶ里町	1.71	佐賀市	△316	太良町	△3.37
2	白石町	25	上峰町	1.49	唐津市	△61	大町町	△2.40
3	鳥栖市	19	白石町	1.01	みやき町	△52	みやき町	△2.02
4	上峰町	14	鳥栖市	0.27	多久市	△40	多久市	△1.93
5					太良町	△32	佐賀市	△1.34

2月の人口増減の要因をみると、自然動態（出生－死亡）は293人の減少、社会動態（県外転入－県外転出）は298人の減少となっている。

項目		総数	男	女	項目		総数	男	女
自然動態	出生数（人）	541	270	271	社会動態	県外転入（人）	1,117	595	522
	死亡数（人）	834	404	430		県外転出（人）	1,415	740	675
	増減数（人）	△293	△134	△159		増減数（人）	△298	△145	△153
	出生率（‰）	0.64	0.68	0.61		県外転入率（‰）	1.33	1.50	1.17
	死亡率（‰）	0.99	1.02	0.96		県外転出率（‰）	1.68	1.86	1.51
	増減率（‰）	△0.35	△0.34	△0.36		増減率（‰）	△0.35	△0.37	△0.34

※ ‰：パーミル（千分率）

【利用上の注意】

- ◎ 推計人口は、平成22年国勢調査による確定値を基礎とし、これに住民基本台帳法の規定に基づき、市町が作成する住民票の毎月の登録増減数（人口移動分）を加減して算出したもので、次の式によって算出している。
 毎月1日現在の推計人口＝平成22年国勢調査確定値人口＋前月末日までの人口移動〔（出生人口－死亡人口）＋（転入人口－転出人口）〕
- ◎ 世帯数は、次の式によって算出している。
 毎月1日現在の世帯数＝平成22年国勢調査確定値世帯数＋前月末日までの移動世帯数

2 九州各県の人口

(単位:人)

年	月	総数	福岡県	佐賀県	長崎県	熊本県	大分県	宮崎県	鹿児島県	沖縄県
平成	19年	14 653 105	5 059 071	859 205	1 453 740	1 828 288	1 204 772	1 142 636	1 731 639	1 373 754
	20	14 615 536	5 060 711	855 676	1 441 451	1 822 155	1 201 715	1 136 288	1 719 832	1 377 708
	21	14 593 965	5 066 856	852 825	1 432 236	1 815 985	1 197 220	1 132 025	1 711 089	1 385 729
	22	14 596 783	5 071 968	849 788	1 426 779	1 817 426	1 196 529	1 135 233	1 706 242	1 392 818
	23	14 580 006	5 080 308	846 922	1 417 282	1 812 502	1 191 488	1 130 912	1 698 659	1 401 933
平成24年	1月	14 582 302	5 081 731	846 703	1 416 480	1 812 449	1 190 601	1 130 997	1 698 401	1 404 940
	2	14 578 991	5 080 847	846 358	1 415 869	1 812 028	1 189 836	1 130 720	1 697 531	1 405 802
	3	14 574 922	5 080 423	845 944	1 414 835	1 811 490	1 188 959	1 130 274	1 696 675	1 406 322
	4	14 532 244	5 071 623	843 492	1 406 076	1 806 134	1 185 823	1 126 639	1 690 730	1 401 727
	5	14 555 247	5 081 901	844 197	1 410 332	1 808 036	1 186 994	1 126 765	1 691 286	1 405 736
	6	14 555 613	5 082 840	844 043	1 409 875	1 807 662	1 186 703	1 126 589	1 691 033	1 406 868
	7	14 553 960	5 083 050	843 916	1 409 145	1 807 260	1 186 270	1 126 283	1 690 503	1 407 533
	8	14 553 604	5 083 999	843 812	1 408 286	1 807 053	1 186 029	1 126 194	1 690 198	1 408 033
	9	14 555 906	5 085 519	843 769	1 408 086	1 807 273	1 185 901	1 126 051	1 690 122	1 409 185
	10	14 555 368	5 085 368	843 505	1 407 904	1 807 201	1 185 830	1 125 909	1 689 511	1 410 140
	11	14 559 810	5 088 063	843 554	1 407 543	1 807 997	1 185 668	1 125 952	1 689 690	1 411 343
	12	14 559 064	5 088 480	843 302	1 406 959	1 807 798	1 185 179	1 125 902	1 689 291	1 412 153
平成25年	1月	14 556 324	5 087 581	843 279	1 406 369	1 807 434	1 184 399	1 125 658	1 688 848	1 412 756
	2	14 552 092	5 086 711	842 860	1 405 631	1 806 597	1 183 572	1 125 234	1 688 005	1 413 482
	前月差	△ 4 232	△ 870	△ 419	△ 738	△ 837	△ 827	△ 424	△ 843	726
	前年同月差	△ 26 899	5 864	△ 3 498	△ 10 238	△ 5 431	△ 6 264	△ 5 486	△ 9 526	7 680
	// 増減率‰	△ 1.85	1.15	△ 4.13	△ 7.23	△ 3.00	△ 5.26	△ 4.85	△ 5.61	5.46

資料：統計調査課

注(1) 平成19・20・21・23年の人口は各県の推計人口である。(10月1日現在)

(2) 平成22年の人口は国勢調査による。(10月1日現在)

(3) 各月の人口は、平成22年国勢調査を基礎とした、各県の推計人口である。(各月1日現在)

(4) ‰:パーミル(千分率)

3 佐賀県の世帯数及び人口

(単位:世帯、人)

年 月	世帯数	人 口			自 然 動 態				社 会 動 態			
		計	男	女	出 生	死 亡	増 減	県外転入	県外転出	増 減		
平成 19 年	293 002	859 205	404 555	454 650	7 732	8 512	△ 780	19 721	22 283	△ 2 562		
20	295 425	855 676	402 463	453 213	7 916	9 105	△ 1 189	19 583	21 923	△ 2 340		
21	297 429	852 825	401 041	451 784	7 533	8 819	△ 1 286	19 480	21 045	△ 1 565		
22	295 038	849 788	400 136	449 652	7 606	9 096	△ 1 490	17 868	19 223	△ 1 355		
23	297 524	846 922	398 747	448 175	7 771	9 513	△ 1 742	18 311	19 435	△ 1 124		
平成24年 2月	297 895	846 358	398 659	447 699	666	1 009	△ 343	997	999	△ 2		
3	297 822	845 944	398 407	447 537	577	861	△ 284	1 150	1 280	△ 130		
4	297 734	843 492	396 943	446 549	642	815	△ 173	3 068	5 347	△ 2 279		
5	299 252	844 197	397 381	446 816	600	731	△ 131	3 027	2 191	836		
6	299 533	844 043	397 372	446 671	666	797	△ 131	1 305	1 328	△ 23		
7	299 663	843 916	397 312	446 604	609	667	△ 58	1 019	1 088	△ 69		
8	299 622	843 812	397 332	446 480	610	791	△ 181	1 408	1 331	77		
9	299 689	843 769	397 325	446 444	623	756	△ 133	1 399	1 309	90		
10	299 776	843 505	397 209	446 296	595	732	△ 137	1 043	1 170	△ 127		
11	300 054	843 554	397 270	446 284	684	821	△ 137	1 339	1 153	186		
12	300 134	843 302	397 132	446 170	629	839	△ 210	967	1 009	△ 42		
平成25年 1月	300 300	843 279	397 168	446 111	600	873	△ 273	1 231	981	250		
2	300 369	842 860	396 987	445 873	618	1 036	△ 418	1 017	1 018	△ 1		
3	300 206	842 269	396 708	445 561	541	834	△ 293	1 117	1 415	△ 298		

資料：統計調査課

- (注) (1) 各年10月1日現在。各月1日現在。
 (2) 自然動態及び社会動態の数値は年間(前年10月1日～当年9月30日)または前月中のものである。
 (3) 平成22年の世帯数及び人口は国勢調査による。(10月1日現在)
 (4) 平成24年7月9日に住民基本台帳法の改正及び外国人登録制度の廃止が行われたことに伴い、従来別々に計上されていた日本人と外国人からなる世帯の世帯数を、7月中の世帯増減において調整した。

4 市町別世帯数及び人口

(平成25年 3月 1日現在)

(単位:世帯、人)

市町名	世帯数	人 口			自 然 動 態		社 会 動 態			
		計	男	女	出 生	死 亡	転 入		転 出	
							県 内	県 外	県 内	県 外
佐 賀 県	300 206	842 269	396 708	445 561	541	834	842	1 117	842	1 415
市 部 計	251 788	695 569	327 410	368 159	456	664	628	912	631	1 211
郡 部 計	48 418	146 700	69 298	77 402	85	170	214	205	211	204
佐賀市	91 944	236 238	111 434	124 804	142	213	183	340	164	604
唐津市	44 371	125 297	58 447	66 850	93	128	41	115	47	135
鳥栖市	26 781	71 154	33 807	37 347	54	58	55	213	60	185
多久市	7 117	20 697	9 583	11 114	12	30	26	16	39	25
伊万里市	19 730	56 318	26 799	29 519	39	51	38	78	41	84
武雄市	16 933	50 064	23 630	26 434	36	49	60	46	65	48
鹿島市	10 102	30 406	14 250	16 156	18	39	42	18	49	15
小城市	14 677	44 776	21 025	23 751	27	38	87	33	75	43
嬉野市	9 285	28 234	13 065	15 169	15	23	38	27	37	38
神埼市	10 848	32 385	15 370	17 015	20	35	58	26	54	34
神 埼 郡	5 606	16 363	8 037	8 326	19	9	38	28	18	30
吉野ヶ里町	5 606	16 363	8 037	8 326	19	9	38	28	18	30
三 養 基 郡	17 896	52 681	24 894	27 787	27	69	81	95	76	103
基山町	6 110	17 579	8 261	9 318	9	19	19	37	15	38
上峰町	3 226	9 428	4 458	4 970	5	12	28	25	17	15
みやき町	8 560	25 674	12 175	13 499	13	38	34	33	44	50
東 松 浦 郡	1 998	6 191	3 211	2 980	1	11	7	5	6	2
玄海町	1 998	6 191	3 211	2 980	1	11	7	5	6	2
西 松 浦 郡	6 936	20 606	9 582	11 024	8	18	12	28	15	39
有田町	6 936	20 606	9 582	11 024	8	18	12	28	15	39
杵 島 郡	13 067	41 396	19 134	22 262	29	47	72	45	79	22
大町町	2 615	7 057	3 216	3 841	2	14	5	4	13	1
江北町	3 149	9 564	4 499	5 065	8	17	20	18	34	5
白石町	7 303	24 775	11 419	13 356	19	16	47	23	32	16
藤 津 郡	2 915	9 463	4 440	5 023	1	16	4	4	17	8
太良町	2 915	9 463	4 440	5 023	1	16	4	4	17	8

資料：統計調査課

(注) (1) 自然動態及び社会動態の数値は前月中のものである。

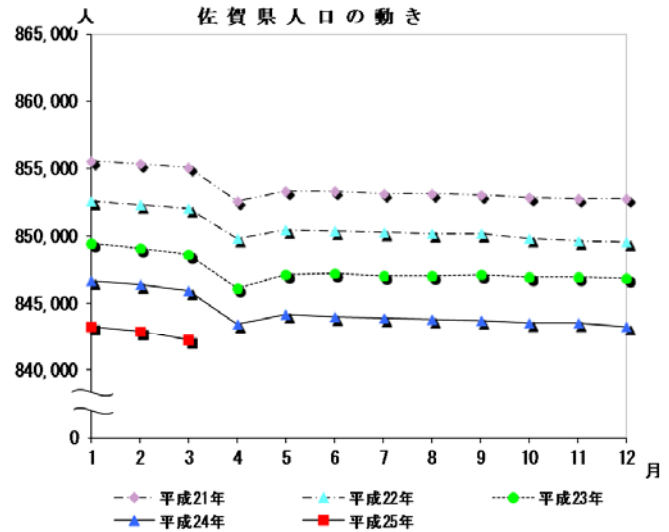
(2) 平成22年国勢調査による人口及び世帯数を基礎とし、動態の数値を加減して算出したものである。

I 佐賀県人口の動き

(単位:人)

月	平成21年	平成22年	平成23年	平成24年	平成25年
1	855,506	852,613	849,459	846,703	843,279
2	855,334	852,324	849,036	846,358	842,860
3	855,098	852,050	848,600	845,944	842,269
4	852,583	849,811	846,165	843,492	
5	853,288	850,489	847,135	844,197	
6	853,296	850,391	847,219	844,043	
7	853,171	850,306	847,001	843,916	
8	853,148	850,192	847,048	843,812	
9	853,010	850,211	847,163	843,769	
10	852,825	849,788	846,922	843,505	
11	852,805	849,675	846,945	843,554	
12	852,768	849,550	846,888	843,302	

(注)各月1日現在の人口である。

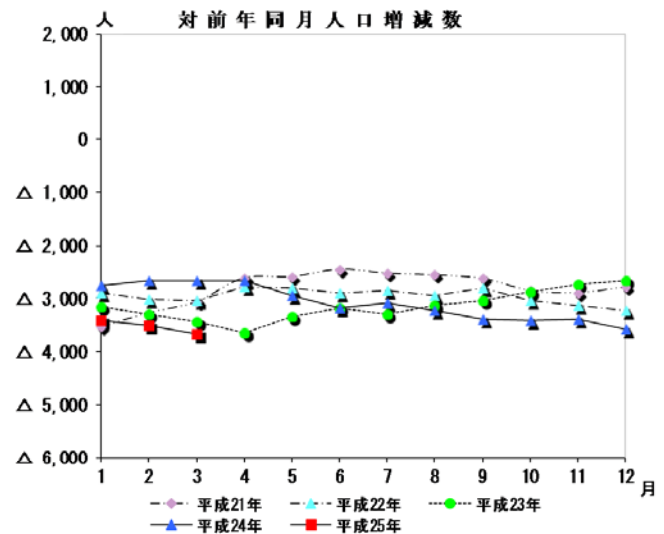


II 対前年同月人口増減数

(単位:人)

月	平成21年	平成22年	平成23年	平成24年	平成25年
1	△ 3,529	△ 2,893	△ 3,154	△ 2,756	△ 3,424
2	△ 3,269	△ 3,010	△ 3,288	△ 2,678	△ 3,498
3	△ 3,061	△ 3,048	△ 3,450	△ 2,656	△ 3,675
4	△ 2,610	△ 2,772	△ 3,646	△ 2,673	
5	△ 2,587	△ 2,799	△ 3,354	△ 2,938	
6	△ 2,448	△ 2,905	△ 3,172	△ 3,176	
7	△ 2,522	△ 2,865	△ 3,305	△ 3,085	
8	△ 2,556	△ 2,956	△ 3,144	△ 3,236	
9	△ 2,621	△ 2,799	△ 3,048	△ 3,394	
10	△ 2,851	△ 3,037	△ 2,866	△ 3,417	
11	△ 2,891	△ 3,130	△ 2,730	△ 3,391	
12	△ 2,785	△ 3,218	△ 2,662	△ 3,586	

(注)各月1日現在の対前年増減である。

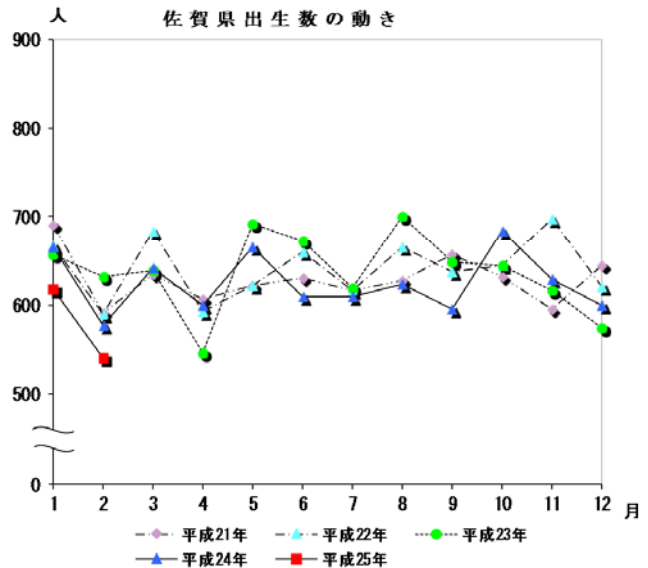


III 佐賀県出生数の動き

(単位:人)

月	平成21年	平成22年	平成23年	平成24年	平成25年
1	690	667	657	666	618
2	591	590	632	577	541
3	634	684	639	642	
4	606	592	547	600	
5	622	622	692	666	
6	631	660	673	609	
7	617	616	619	610	
8	627	666	700	623	
9	657	637	649	595	
10	632	644	644	684	
11	595	698	617	629	
12	645	621	575	600	
計	7,547	7,697	7,644	7,501	1,159

(注)各月1日から末日までの数値である。

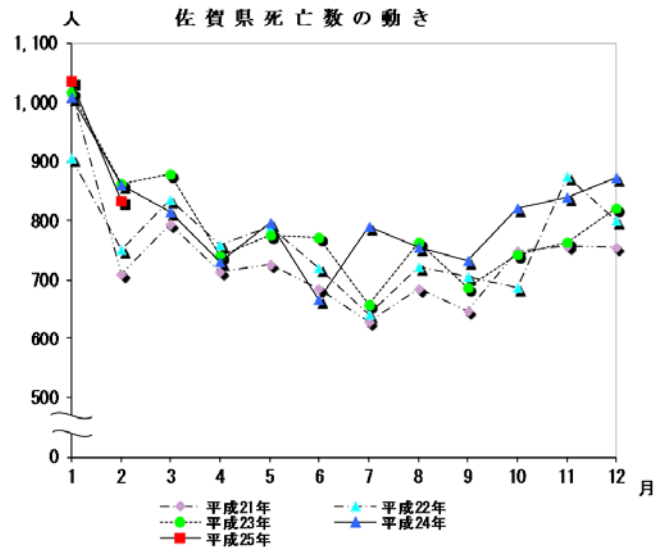


IV 佐賀県死亡数の動き

(単位:人)

月	平成21年	平成22年	平成23年	平成24年	平成25年
1	1,018	905	1,016	1,009	1,036
2	709	751	862	861	834
3	794	836	878	815	
4	713	760	740	731	
5	727	791	775	797	
6	686	720	771	667	
7	630	642	658	791	
8	686	723	763	756	
9	649	706	687	732	
10	749	687	742	821	
11	757	875	763	839	
12	756	801	821	873	
計	8,874	9,197	9,476	9,692	1,870

(注)各月1日から末日までの数値である。

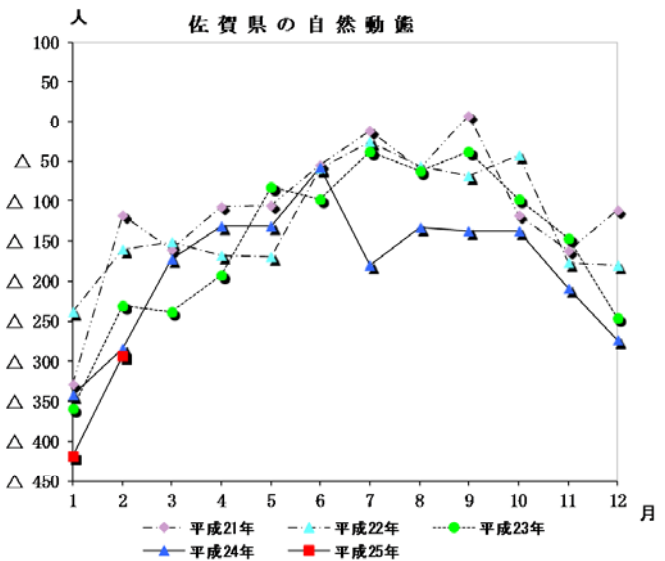


V 佐賀県の自然動態

(単位:人)

月	平成21年	平成22年	平成23年	平成24年	平成25年
1	△ 328	△ 238	△ 359	△ 343	△ 418
2	△ 118	△ 161	△ 230	△ 284	△ 293
3	△ 160	△ 152	△ 239	△ 173	
4	△ 107	△ 168	△ 193	△ 131	
5	△ 105	△ 169	△ 83	△ 131	
6	△ 55	△ 60	△ 98	△ 58	
7	△ 13	△ 26	△ 39	△ 181	
8	△ 59	△ 57	△ 63	△ 133	
9	8	△ 69	△ 38	△ 137	
10	△ 117	△ 43	△ 98	△ 137	
11	△ 162	△ 177	△ 146	△ 210	
12	△ 111	△ 180	△ 246	△ 273	
計	△ 1,327	△ 1,500	△ 1,832	△ 2,191	△ 711

(注)各月1日から末日までの数値である。

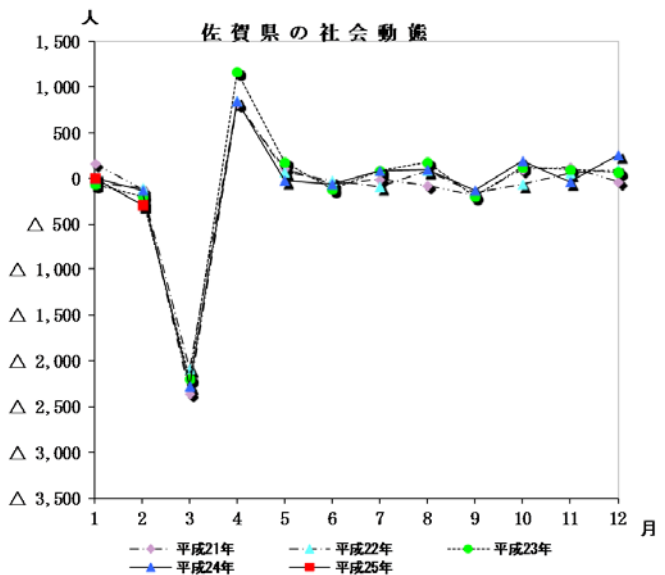


VI 佐賀県の社会動態

(単位:人)

月	平成21年	平成22年	平成23年	平成24年	平成25年
1	156	△ 51	△ 64	△ 2	△ 1
2	△ 118	△ 113	△ 206	△ 130	△ 298
3	△ 2,355	△ 2,087	△ 2,196	△ 2,279	
4	812	846	1,163	836	
5	113	71	167	△ 23	
6	△ 70	△ 25	△ 120	△ 69	
7	△ 10	△ 88	86	77	
8	△ 79	76	178	90	
9	△ 193	△ 162	△ 203	△ 127	
10	97	△ 70	121	186	
11	125	52	89	△ 42	
12	△ 44	89	61	250	
計	△ 1,566	△ 1,462	△ 924	△ 1,233	△ 299

(注)各月1日から末日までの数値である。

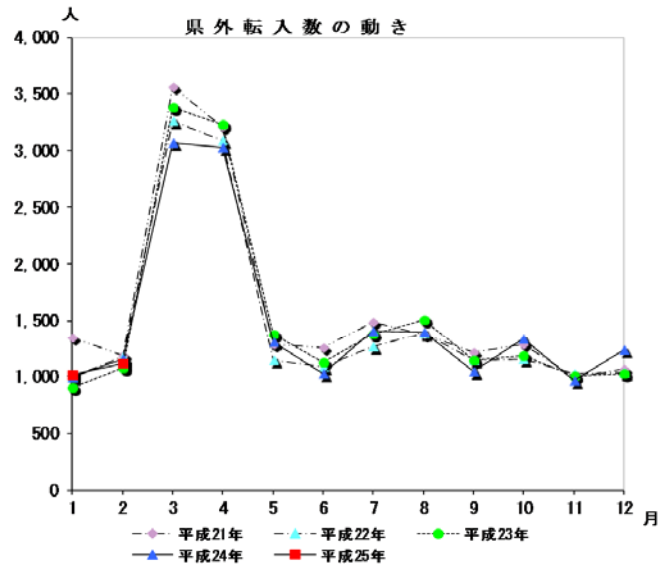


Ⅶ 県外転入数の動き

(単位:人)

月	平成21年	平成22年	平成23年	平成24年	平成25年
1	1,342	993	898	997	1,017
2	1,188	1,177	1,075	1,150	1,117
3	3,564	3,258	3,379	3,068	
4	3,214	3,084	3,227	3,027	
5	1,284	1,139	1,377	1,305	
6	1,251	1,088	1,127	1,019	
7	1,483	1,263	1,374	1,408	
8	1,375	1,386	1,502	1,399	
9	1,218	1,147	1,147	1,043	
10	1,281	1,154	1,185	1,339	
11	989	1,018	1,003	967	
12	1,063	1,033	1,024	1,231	
計	19,252	17,740	18,318	17,953	2,134

(注)各月1日から末日までの数値である。

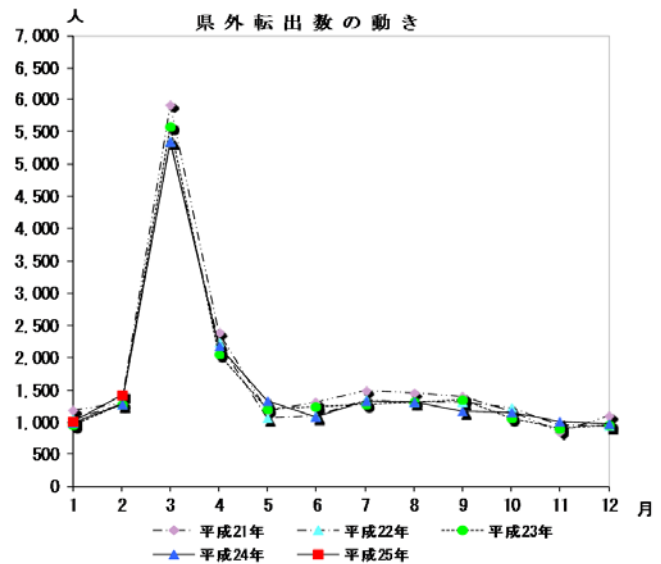


Ⅷ 県外転出数の動き

(単位:人)

月	平成21年	平成22年	平成23年	平成24年	平成25年
1	1,186	1,044	962	999	1,018
2	1,306	1,290	1,281	1,280	1,415
3	5,919	5,345	5,575	5,347	
4	2,402	2,238	2,064	2,191	
5	1,171	1,068	1,210	1,328	
6	1,321	1,113	1,247	1,088	
7	1,493	1,351	1,288	1,331	
8	1,454	1,310	1,324	1,309	
9	1,411	1,309	1,350	1,170	
10	1,184	1,224	1,064	1,153	
11	864	966	914	1,009	
12	1,107	944	963	981	
計	20,818	19,202	19,242	19,186	2,433

(注)各月1日から末日までの数値である。



Ⅸ 佐賀県世帯数の動き

(単位:世帯)

月	平成21年	平成22年	平成23年	平成24年	平成25年
1	295,773	297,740	295,423	297,915	300,300
2	295,872	297,796	295,454	297,895	300,369
3	295,862	297,734	295,393	297,822	300,206
4	295,559	297,569	295,269	297,734	
5	296,864	298,788	296,607	299,252	
6	297,098	298,989	296,937	299,533	
7	297,205	299,108	297,027	299,663	
8	297,297	299,293	297,349	299,622	
9	297,385	299,543	297,545	299,689	
10	297,429	299,038	297,524	299,776	
11	297,616	299,225	297,764	300,054	
12	297,781	299,329	297,873	300,134	

(注1)各月1日現在の世帯数である。

(注2)平成24年7月9日に住民基本台帳法の改正及び外国人登録制度の廃止が行われたことに伴い、従来別々に計上されていた日本人と外国人からなる世帯の世帯数を、7月中の世帯増減において調整した。

