

平成22年国勢調査確定値を基礎とした人口及び世帯数

1 佐賀県の推計人口（平成25年1月1日現在）

◆ 推計人口と世帯数

推計人口は、843,279人（男397,168人：女446,111人）で、前月と比較すると23人の減少、前年同月と比較すると3,424人の減少となっている。

また、世帯数は、300,300世帯で、前月と比較すると166世帯の増加、前年同月と比較すると2,385世帯の増加となっている。

項目	推計人口			世帯数
	総数	男	女	
25年1月1日現在（人、世帯）	843,279	397,168	446,111	300,300
24年12月1日現在（人、世帯）	843,302	397,132	446,170	300,134
対前月増減（人、世帯）	△23	36	△59	166
対前月増減率（%：千分率）	△0.03	0.09	△0.13	0.55
24年1月1日現在（人、世帯）	846,703	398,767	447,936	297,915
対前年同月増減（人、世帯）	△3,424	△1,599	△1,825	2,385
対前年同月増減率（%：千分率）	△4.04	△4.01	△4.07	8.01

12月の人口増減の要因をみると、自然動態（出生－死亡）は273人の減少、社会動態（県外転入－県外転出）は250人の増加となっている。

項目		総数	男	女	項目		総数	男	女
自然動態	出生数（人）	600	325	275	社会動態	県外転入（人）	1,231	640	591
	死亡数（人）	873	406	467		県外転出（人）	981	523	458
	増減数（人）	△273	△81	△192		増減数（人）	250	117	133
	出生率（%）	0.71	0.82	0.62		県外転入率（%）	1.46	1.61	1.32
	死亡率（%）	1.04	1.02	1.05		県外転出率（%）	1.16	1.32	1.03
	増減率（%）	△0.32	△0.20	△0.43		増減率（%）	0.30	0.29	0.30

※ %：パーセント（千分率）

◆ 市町別人口増減（対前月比）

5市3町で増加
5市6町で減少
1町で増減なし

※ %：パーセント（千分率）

順位	増加数（率）上位				減少数（率）上位			
	増加数（人）		増加率（%）		減少数（人）		減少率（%）	
	市町名		市町名		市町名		市町名	
1	鳥栖市	54	みやき町	0.82	唐津市	△52	鹿島市	△0.82
2	佐賀市	33	鳥栖市	0.76	武雄市	△31	太良町	△0.74
3	みやき町	21	吉野ヶ里町	0.55	鹿島市	△25	江北町	△0.73
4	多久市	10	多久市	0.48	白石町	△18	白石町	△0.73
5	神埼市	9	基山町	0.34	嬉野市	△15	玄海町	△0.64

◆ 年齢3区分別人口

項目	年少人口 (0～14歳人口) (人)	人口に 占める割合 (%)	生産年齢人口 (15～64歳人口) (人)	人口に 占める割合 (%)	高齢人口 (65歳以上人口) (人)	人口に 占める割合 (%)
総数	120,840	14.33	505,673	59.97	213,727	25.34
男	61,944	15.60	247,545	62.33	85,836	21.61
女	58,896	13.20	258,128	57.86	127,891	28.67

※ 推計人口には年齢不詳が含まれているため、年齢3区分別人口の合計とは合致しない。

【利用上の注意】

◎ 推計人口は、平成22年国勢調査による確定値を基礎とし、これに住民基本台帳法の規定に基づき、市町が作成する住民票の毎月の登録増減数（人口移動分）を加減して算出したもので、次の式によって算出している。
毎月1日現在の推計人口＝平成22年国勢調査確定値人口＋前月末日までの人口移動
〔（出生人口－死亡人口）＋（転入人口－転出人口）〕

ただし、県内転出人口は転入先の市町報告書の県内転入人口により算出したものである。

◎ 世帯数は、次の式によって算出している。

毎月1日現在の世帯数＝平成22年国勢調査確定値世帯数＋前月末日までの移動世帯数

2 九州各県の人口

(単位:人)

年	月	総数	福岡県	佐賀県	長崎県	熊本県	大分県	宮崎県	鹿児島県	沖縄県
平成	19年	14 653 105	5 059 071	859 205	1 453 740	1 828 288	1 204 772	1 142 636	1 731 639	1 373 754
	20	14 615 536	5 060 711	855 676	1 441 451	1 822 155	1 201 715	1 136 288	1 719 832	1 377 708
	21	14 593 965	5 066 856	852 825	1 432 236	1 815 985	1 197 220	1 132 025	1 711 089	1 385 729
	22	14 596 783	5 071 968	849 788	1 426 779	1 817 426	1 196 529	1 135 233	1 706 242	1 392 818
	23	14 580 006	5 080 308	846 922	1 417 282	1 812 502	1 191 488	1 130 912	1 698 659	1 401 933
平成23年	11月	14 582 663	5 081 408	846 945	1 417 160	1 812 870	1 191 313	1 130 923	1 698 925	1 403 119
	12	14 583 564	5 082 198	846 888	1 416 975	1 812 742	1 191 031	1 131 016	1 698 657	1 404 057
平成24年	1月	14 582 302	5 081 731	846 703	1 416 480	1 812 449	1 190 601	1 130 997	1 698 401	1 404 940
	2	14 578 991	5 080 847	846 358	1 415 869	1 812 028	1 189 836	1 130 720	1 697 531	1 405 802
	3	14 574 922	5 080 423	845 944	1 414 835	1 811 490	1 188 959	1 130 274	1 696 675	1 406 322
	4	14 532 244	5 071 623	843 492	1 406 076	1 806 134	1 185 823	1 126 639	1 690 730	1 401 727
	5	14 555 247	5 081 901	844 197	1 410 332	1 808 036	1 186 994	1 126 765	1 691 286	1 405 736
	6	14 555 613	5 082 840	844 043	1 409 875	1 807 662	1 186 703	1 126 589	1 691 033	1 406 868
	7	14 553 960	5 083 050	843 916	1 409 145	1 807 260	1 186 270	1 126 283	1 690 503	1 407 533
	8	14 553 604	5 083 999	843 812	1 408 286	1 807 053	1 186 029	1 126 194	1 690 198	1 408 033
	9	14 555 906	5 085 519	843 769	1 408 086	1 807 273	1 185 901	1 126 051	1 690 122	1 409 185
	10	14 555 368	5 085 368	843 505	1 407 904	1 807 201	1 185 830	1 125 909	1 689 511	1 410 140
	11	14 559 810	5 088 063	843 554	1 407 543	1 807 997	1 185 668	1 125 952	1 689 690	1 411 343
	12	14 559 064	5 088 480	843 302	1 406 959	1 807 798	1 185 179	1 125 902	1 689 291	1 412 153
	前月差	△ 746	417	△ 252	△ 584	△ 199	△ 489	△ 50	△ 399	810
	前年同月差	△ 24 500	6 282	△ 3 586	△ 10 016	△ 4 944	△ 5 852	△ 5 114	△ 9 366	8 096
	// 増減率‰	△ 1.68	1.24	△ 4.23	△ 7.07	△ 2.73	△ 4.91	△ 4.52	△ 5.51	5.77

資料：統計調査課

注（１）平成19・20・21・23年の人口は各県の推計人口である。（10月1日現在）

（２）平成22年の人口は国勢調査による。（10月1日現在）

（３）各月の人口は、平成22年国勢調査を基礎とした、各県の推計人口である。（各月1日現在）

（４）‰：パーミル(千分率)

3 佐賀県の世帯数及び人口

(単位:世帯、人)

年 月	世帯数	人 口			自 然 動 態				社 会 動 態		
		計	男	女	出 生	死 亡	増 減	県外転入	県外転出	増 減	
平成 19 年	293 002	859 205	404 555	454 650	7 732	8 512	△ 780	19 721	22 283	△ 2 562	
20	295 425	855 676	402 463	453 213	7 916	9 105	△ 1 189	19 583	21 923	△ 2 340	
21	297 429	852 825	401 041	451 784	7 533	8 819	△ 1 286	19 480	21 045	△ 1 565	
22	295 038	849 788	400 136	449 652	7 606	9 096	△ 1 490	17 868	19 223	△ 1 355	
23	297 524	846 922	398 747	448 175	7 771	9 513	△ 1 742	18 311	19 435	△ 1 124	
平成23年12月	297 873	846 888	398 845	448 043	617	763	△ 146	1 003	914	89	
平成24年 1月	297 915	846 703	398 767	447 936	575	821	△ 246	1 024	963	61	
2	297 895	846 358	398 659	447 699	666	1 009	△ 343	997	999	△ 2	
3	297 822	845 944	398 407	447 537	577	861	△ 284	1 150	1 280	△ 130	
4	297 734	843 492	396 943	446 549	642	815	△ 173	3 068	5 347	△ 2 279	
5	299 252	844 197	397 381	446 816	600	731	△ 131	3 027	2 191	836	
6	299 533	844 043	397 372	446 671	666	797	△ 131	1 305	1 328	△ 23	
7	299 663	843 916	397 312	446 604	609	667	△ 58	1 019	1 088	△ 69	
8	299 622	843 812	397 332	446 480	610	791	△ 181	1 408	1 331	77	
9	299 689	843 769	397 325	446 444	623	756	△ 133	1 399	1 309	90	
10	299 776	843 505	397 209	446 296	595	732	△ 137	1 043	1 170	△ 127	
11	300 054	843 554	397 270	446 284	684	821	△ 137	1 339	1 153	186	
12	300 134	843 302	397 132	446 170	629	839	△ 210	967	1 009	△ 42	
平成25年 1月	300 300	843 279	397 168	446 111	600	873	△ 273	1 231	981	250	

資料：統計調査課

- (注) (1) 各年10月1日現在。各月1日現在。
 (2) 自然動態及び社会動態の数値は年間(前年10月1日～当年9月30日)または前月中のものである。
 (3) 平成22年の世帯数及び人口は国勢調査による。(10月1日現在)
 (4) 平成24年7月9日に住民基本台帳法の改正及び外国人登録制度の廃止が行われたことに伴い、従来別々に計上されていた日本人と外国人からなる世帯の世帯数を、7月中の世帯増減において調整した。

4 市町別世帯数及び人口

(平成25年 1月 1日現在)

(単位:世帯、人)

市町名	世帯数	人 口			自 然 動 態		社 会 動 態			
		計	男	女	出 生	死 亡	転 入		転 出	
							県 内	県 外	県 内	県 外
佐 賀 県	300 300	843 279	397 168	446 111	600	873	745	1 231	745	981
市 部 計	251 858	696 388	327 783	368 605	499	718	589	1 018	567	838
郡 部 計	48 442	146 891	69 385	77 506	101	155	156	213	178	143
佐賀市	92 052	236 671	111 678	124 993	157	257	207	376	151	299
唐津市	44 332	125 419	58 508	66 911	98	126	32	140	44	152
鳥栖市	26 723	71 092	33 765	37 327	63	56	35	239	45	182
多久市	7 134	20 766	9 603	11 163	12	19	36	24	32	11
伊万里市	19 745	56 380	26 840	29 540	47	50	36	68	36	63
武雄市	16 937	50 113	23 637	26 476	35	55	45	32	53	35
鹿島市	10 098	30 422	14 244	16 178	17	41	32	33	38	28
小城市	14 679	44 818	21 033	23 785	30	39	82	32	86	21
嬉野市	9 295	28 286	13 083	15 203	20	35	20	39	37	22
神埼市	10 863	32 421	15 392	17 029	20	40	64	35	45	25
神 埼 郡	5 603	16 343	8 026	8 317	17	13	27	16	26	12
吉野ヶ里町	5 603	16 343	8 026	8 317	17	13	27	16	26	12
三 養 基 郡	17 897	52 721	24 918	27 803	35	59	54	119	50	72
基山町	6 122	17 584	8 262	9 322	13	25	11	44	9	28
上峰町	3 215	9 405	4 458	4 947	9	5	18	14	23	13
みやき町	8 560	25 732	12 198	13 534	13	29	25	61	18	31
東 松 浦 郡	2 005	6 210	3 222	2 988	5	7	6	3	9	2
玄海町	2 005	6 210	3 222	2 988	5	7	6	3	9	2
西 松 浦 郡	6 936	20 642	9 599	11 043	15	18	10	34	19	25
有田町	6 936	20 642	9 599	11 043	15	18	10	34	19	25
杵 島 郡	13 078	41 467	19 162	22 305	25	47	52	35	66	27
大町町	2 627	7 090	3 232	3 858	4	8	5	7	2	9
江北町	3 150	9 591	4 510	5 081	11	11	19	8	24	10
白石町	7 301	24 786	11 420	13 366	10	28	28	20	40	8
藤 津 郡	2 923	9 508	4 458	5 050	4	11	7	6	8	5
太良町	2 923	9 508	4 458	5 050	4	11	7	6	8	5

資料：統計調査課 (注) (1) 自然動態及び社会動態数は、前月、1ヶ月間の動態数です。

(2) 平成22年国勢調査による人口及び世帯数を基礎とし、動態の数値を加減して算出したものです。

5 市町別・年齢別人口（総数）

（平成25年1月1日現在）

（単位：人）

市町名	総数	0～4歳	0歳	1歳	2歳	3歳	4歳	5～9歳	5歳	6歳	7歳	8歳	9歳	10～14歳	10歳	11歳	12歳	13歳	14歳
県計	843,279	38,020	7,523	7,670	7,587	7,416	7,824	39,197	7,780	7,755	7,644	7,950	8,068	43,623	8,290	8,648	8,925	8,696	9,064
市部計	696,388	32,010	6,388	6,437	6,394	6,246	6,545	32,711	6,526	6,446	6,416	6,615	6,708	36,223	6,892	7,192	7,420	7,205	7,514
郡部計	146,891	6,010	1,135	1,233	1,193	1,170	1,279	6,486	1,254	1,309	1,228	1,335	1,360	7,400	1,398	1,456	1,505	1,491	1,550
佐賀市	236,671	10,688	2,156	2,224	2,079	2,051	2,178	10,639	2,064	2,118	2,125	2,145	2,187	11,821	2,238	2,329	2,469	2,334	2,451
唐津市	125,419	5,694	1,137	1,132	1,139	1,093	1,193	5,856	1,168	1,161	1,111	1,214	1,202	6,627	1,226	1,308	1,375	1,313	1,405
鳥栖市	71,092	3,873	784	774	770	786	759	3,995	858	756	780	783	818	3,916	793	817	786	803	717
多久市	20,766	776	156	134	159	166	161	837	177	153	150	176	181	1,051	200	199	218	201	233
伊万里市	56,380	2,751	553	567	567	530	534	2,692	556	514	519	546	557	2,920	582	605	575	563	595
武雄市	50,113	2,255	457	452	443	461	442	2,377	491	476	460	453	497	2,632	484	519	539	517	573
鹿島市	30,422	1,367	266	272	274	261	294	1,367	264	289	283	269	262	1,702	339	311	358	345	349
小城市	44,818	2,090	404	389	443	411	443	2,255	441	420	461	481	452	2,535	478	515	468	529	545
嬉野市	28,286	1,114	211	212	232	230	229	1,157	214	243	217	249	234	1,426	257	281	295	299	294
神埼市	32,421	1,402	264	281	288	257	312	1,536	293	316	310	299	318	1,593	295	308	337	301	352
神埼郡	16,343	849	169	165	183	167	165	858	160	173	179	179	167	906	199	161	204	168	174
吉野ヶ里町	16,343	849	169	165	183	167	165	858	160	173	179	179	167	906	199	161	204	168	174
三養基郡	52,721	2,083	391	412	397	400	483	2,198	416	447	425	447	463	2,631	485	517	532	543	554
基山町	17,584	626	121	115	117	129	144	713	136	150	129	143	155	886	156	177	182	167	204
上峰町	9,405	536	83	127	109	98	119	510	105	107	95	91	112	578	97	111	115	128	127
みやき町	25,732	921	187	170	171	173	220	975	175	190	201	213	196	1,167	232	229	235	248	223
東松浦郡	6,210	259	54	55	54	48	48	299	50	52	63	60	74	342	68	70	55	75	74
玄海町	6,210	259	54	55	54	48	48	299	50	52	63	60	74	342	68	70	55	75	74
西松浦郡	20,642	887	175	195	168	178	171	958	192	190	174	206	196	1,071	216	223	207	199	226
有田町	20,642	887	175	195	168	178	171	958	192	190	174	206	196	1,071	216	223	207	199	226
杵島郡	41,467	1,642	300	349	345	303	345	1,754	367	360	310	351	366	1,965	348	385	410	407	415
大町町	7,090	221	39	42	41	44	55	262	59	39	43	70	51	326	60	65	64	66	71
江北町	9,591	481	97	113	87	95	89	436	97	100	75	72	92	444	69	94	86	98	97
白石町	24,786	940	164	194	217	164	201	1,056	211	221	192	209	223	1,195	219	226	260	243	247
藤津郡	9,508	290	46	57	46	74	67	419	69	87	77	92	94	485	82	100	97	99	107
太良町	9,508	290	46	57	46	74	67	419	69	87	77	92	94	485	82	100	97	99	107

市町名	15～19歳	15歳	16歳	17歳	18歳	19歳	20～24歳	20歳	21歳	22歳	23歳	24歳	25～29歳	25歳	26歳	27歳	28歳	29歳
県計	45,031	9,131	9,131	9,000	9,395	8,374	36,046	8,262	7,039	6,772	6,766	7,207	42,421	7,621	8,338	8,599	8,928	8,935
市部計	37,242	7,539	7,547	7,420	7,804	6,932	29,916	6,775	5,875	5,605	5,639	6,022	35,369	6,318	6,906	7,206	7,471	7,468
郡部計	7,789	1,592	1,584	1,580	1,591	1,442	6,130	1,487	1,164	1,167	1,127	1,185	7,052	1,303	1,432	1,393	1,457	1,467
佐賀市	12,866	2,555	2,544	2,557	2,699	2,511	12,200	2,526	2,474	2,385	2,349	2,466	12,739	2,374	2,561	2,602	2,605	2,597
唐津市	6,633	1,415	1,373	1,343	1,350	1,152	4,457	1,124	832	794	839	868	5,888	1,066	1,109	1,194	1,246	1,273
鳥栖市	3,634	719	737	717	769	692	3,434	677	724	641	694	698	4,030	676	778	827	827	922
多久市	1,088	235	249	191	222	191	765	200	124	163	118	160	890	187	153	164	206	180
伊万里市	2,847	549	609	568	616	505	1,807	469	288	288	336	426	2,865	496	560	592	622	595
武雄市	2,748	562	534	570	602	480	1,706	441	326	312	280	347	2,382	382	445	502	540	513
鹿島市	1,705	334	343	345	370	313	1,127	288	217	206	221	195	1,508	260	294	307	342	305
小城市	2,606	527	541	541	529	468	1,809	468	327	314	325	375	2,249	386	456	460	463	484
嬉野市	1,503	320	297	293	312	281	1,040	283	233	189	150	185	1,219	215	251	229	242	282
神埼市	1,612	323	320	295	335	339	1,571	299	330	313	327	302	1,599	276	299	329	378	317
神埼郡	897	153	203	176	180	185	870	188	154	169	161	198	1,038	204	220	187	222	205
吉野ヶ里町	897	153	203	176	180	185	870	188	154	169	161	198	1,038	204	220	187	222	205
三養基郡	2,708	559	538	553	534	524	2,446	546	453	479	487	481	2,605	487	531	530	556	501
基山町	1,041	187	211	216	204	223	940	211	176	179	183	191	1,002	198	208	203	212	181
上峰町	494	115	101	105	94	79	424	86	80	98	88	72	537	89	105	116	120	107
みやき町	1,173	257	226	232	236	222	1,082	249	197	202	216	218	1,066	200	218	211	224	213
東松浦郡	317	60	57	67	59	74	363	81	85	74	68	55	350	64	75	76	68	67
玄海町	317	60	57	67	59	74	363	81	85	74	68	55	350	64	75	76	68	67
西松浦郡	1,097	247	225	234	227	164	627	178	119	107	123	100	866	142	161	174	180	209
有田町	1,097	247	225	234	227	164	627	178	119	107	123	100	866	142	161	174	180	209
杵島郡	2,216	458	453	437	472	396	1,518	395	297	292	251	283	1,908	342	399	362	372	433
大町町	322	63	67	66	71	55	225	65	45	44	30	41	271	42	63	57	45	64
江北町	481	88	94	95	106	98	422	97	72	90	78	85	558	98	106	107	107	140
白石町	1,413	307	292	276	295	243	871	233	180	158	143	157	1,079	202	230	198	220	229
藤津郡	554	115	108	113	119	99	306	99	56	46	37	68	285	64	46	64	59	52
太良町	554	115	108	113	119	99	306	99	56	46	37	68	285	64	46	64	59	52

市町名	30～34歳	30歳	31歳	32歳	33歳	34歳	35～39歳	35歳	36歳	37歳	38歳	39歳	40～44歳	40歳	41歳	42歳	43歳	44歳
県計	47,318	9,053	9,074	9,477	9,768	9,946	53,157	10,195	10,469	10,587	10,949	10,957	50,939	10,567	10,430	10,054	9,907	9,981
市部計	39,751	7,677	7,620	7,963	8,155	8,336	44,553	8,505	8,762	8,858	9,193	9,235	42,600	8,870	8,737	8,440	8,195	8,358
郡部計	7,567	1,376	1,454	1,514	1,613	1,610	8,604	1,690	1,707	1,729	1,756	1,722	8,339	1,697	1,693	1,614	1,712	1,623
佐賀市	13,818	2,714	2,727	2,780	2,784	2,813	15,528	2,954	3,043	3,052	3,261	3,218	15,394	3,151	3,179	3,049	2,940	3,075
唐津市	6,692	1,285	1,304	1,341	1,358	1,404	7,732	1,471	1,511	1,533	1,631	1,586	6,913	1,484	1,402	1,436	1,279	1,312
鳥栖市	4,823	883	826	988	1,025	1,101	5,689	1,040	1,176	1,135	1,160	1,178	5,268	1,163	1,169	960	1,001	975
多久市	1,013	183	199	205	210	216	1,172	227	254	221	225	245	1,115	240	207	250	194	224
伊万里市	3,239	621	623	664	689	642	3,464	684	687	699	682	712	3,105	639	646	576	652	592
武雄市	2,797	546	488	551	584	628	2,951	553	584	605	578	631	2,886	609	590	598	549	540
鹿島市	1,617	331	297	316	352	321	1,717	370	319	347	344	337	1,740	328	342	346	356	368
小城市	2,572	488	525	508	527	524	2,840	531	554	551	592	612	2,739	559	533	530	525	592
嬉野市	1,442	270	282	282	292	316	1,448	302	264	291	299	292	1,514	303	302	263	309	337
神埼市	1,738	356	349	328	334	371	2,012	373	370	424	421	424	1,926	394	367	432	390	343
神埼郡	987	183	191	178	221	214	1,121	211	224	220	244	222	1,060	231	197	195	235	202
吉野ヶ里町	987	183	191	178	221	214	1,121	211	224	220	244	222	1,060	231	197	195	235	202
三養基郡	2,820	534	537	581	585	583	3,175	630	628	636	614	667	3,120	649	652	610	638	571
基山町	908	173	190	180	176	189	949	200	175	202	183	189	970	199	206	181	208	176
上峰町	571	116	99	111	124	121	724	124	137	150	143	170	610	134	113	127	119	117
みやき町	1,341	245	248	290	285	273	1,502	306	316	284	288	308	1,540	316	333	302	311	278
東松浦郡	329	65	52	64	73	75	349	75	75	57	76	66	331	85	57	66	56	67
玄海町	329	65	52	64	73	75	349	75	75	57	76	66	331	85	57	66	56	67
西松浦郡	1,016	160	196	199	235	226	1,195	238	234	254	240	229	1,203	244	221	227	264	247
有田町	1,016	160	196	199	235	226	1,195	238	234	254	240	229	1,203	244	221	227	264	247
杵島郡	2,041	374	410	416	413	428	2,253	444	442	457	480	430	2,127	411	469	408	410	429
大町町	343	60	70	58	77	78	389	75	78	75	89	72	338	60	70	76	56	76
江北町	586	94	122	129	105	136	617	120	121	121	131	124	490	110	105	92	96	87
白石町	1,112	220	218	229	231	214	1,247	249	243	261	260	234	1,299	241	294	240	258	266
藤津郡	374	60	68	76	86	84	511	92	104	105	102	108	498	77	97	108	109	107
太良町	374	60	68	76	86	84	511	92	104	105	102	108	498	77	97	108	109	107

市町名	45～49歳	45歳	46歳	47歳	48歳	49歳	50～54歳	50歳	51歳	52歳	53歳	54歳	55～59歳	55歳	56歳	57歳	58歳	59歳
県計	48,742	10,554	8,158	10,124	9,888	10,018	53,162	9,914	10,298	10,631	10,943	11,376	58,771	10,498	11,328	12,103	12,009	12,833
市部計	40,436	8,753	6,777	8,387	8,233	8,286	43,631	8,160	8,478	8,695	8,917	9,381	48,212	8,620	9,330	9,922	9,841	10,499
郡部計	8,306	1,801	1,381	1,737	1,655	1,732	9,531	1,754	1,820	1,936	2,026	1,995	10,559	1,878	1,998	2,181	2,168	2,334
佐賀市	14,452	3,119	2,447	3,019	2,926	2,941	14,622	2,836	2,914	2,908	2,912	3,052	15,599	2,795	3,058	3,221	3,140	3,385
唐津市	6,913	1,461	1,079	1,504	1,436	1,433	8,114	1,491	1,552	1,616	1,665	1,790	9,173	1,715	1,699	1,906	1,916	1,937
鳥栖市	4,169	996	716	839	791	827	4,038	753	832	807	798	848	4,052	711	820	854	772	895
多久市	1,100	238	189	236	225	212	1,296	229	224	267	281	295	1,612	281	290	325	337	379
伊万里市	3,054	650	485	620	639	660	3,532	627	673	700	769	763	4,238	768	852	837	852	929
武雄市	2,922	616	528	573	602	603	3,250	575	607	646	703	719	3,652	653	700	756	718	825
鹿島市	1,736	355	281	371	365	364	1,948	384	366	384	377	437	2,190	406	423	446	456	459
小城市	2,666	586	459	539	542	540	3,013	566	580	619	608	640	3,243	561	605	678	693	706
嬉野市	1,632	338	286	320	352	336	1,888	348	337	386	394	423	2,170	350	405	453	485	477
神埼市	1,792	394	307	366	355	370	1,930	351	393	362	410	414	2,283	380	478	446	472	507
神埼郡	970	213	183	190	175	209	1,097	203	215	204	249	226	1,040	202	192	226	206	214
吉野ヶ里町	970	213	183	190	175	209	1,097	203	215	204	249	226	1,040	202	192	226	206	214
三養基郡	2,959	656	495	644	578	586	3,248	630	565	636	698	719	3,828	683	733	804	780	828
基山町	945	217	137	176	208	207	1,231	225	210	246	264	286	1,434	257	279	310	282	306
上峰町	594	122	119	130	113	110	508	109	93	96	107	103	595	119	115	108	128	125
みやき町	1,420	317	239	338	257	269	1,509	296	262	294	327	330	1,799	307	339	386	370	397
東松浦郡	319	64	51	71	56	77	369	63	84	68	68	86	484	86	109	82	104	103
玄海町	319	64	51	71	56	77	369	63	84	68	68	86	484	86	109	82	104	103
西松浦郡	1,141	261	171	240	232	237	1,359	262	242	287	285	283	1,480	280	284	274	302	340
有田町	1,141	261	171	240	232	237	1,359	262	242	287	285	283	1,480	280	284	274	302	340
杵島郡	2,343	503	383	477	490	490	2,797	490	568	608	594	537	3,064	511	559	648	637	709
大町町	350	77	46	75	72	80	423	69	105	80	95	74	562	76	96	127	128	135
江北町	536	128	85	102	106	115	656	116	128	126	150	136	641	102	119	141	124	155
白石町	1,457	298	252	300	312	295	1,718	305	335	402	349	327	1,861	333	344	380	385	419
藤津郡	574	104	98	115	124	133	661	106	146	133	132	144	663	116	121	147	139	140
太良町	574	104	98	115	124	133	661	106	146	133	132	144	663	116	121	147	139	140

市町名	60～64歳	60歳	61歳	62歳	63歳	64歳	65～69歳	65歳	66歳	67歳	68歳	69歳	70～74歳	70歳	71歳	72歳	73歳	74歳
県計	70,086	13,011	13,604	13,913	15,278	14,280	49,901	13,448	9,226	7,741	9,902	9,584	46,085	9,756	10,189	9,450	8,798	7,892
市部計	57,155	10,636	11,037	11,326	12,507	11,649	40,596	10,955	7,509	6,337	8,055	7,740	37,498	7,968	8,308	7,699	7,132	6,391
郡部計	12,931	2,375	2,567	2,587	2,771	2,631	9,305	2,493	1,717	1,404	1,847	1,844	8,587	1,788	1,881	1,751	1,666	1,501
佐賀市	18,233	3,383	3,461	3,668	4,009	3,712	13,621	3,592	2,450	2,203	2,710	2,666	12,666	2,741	2,821	2,618	2,419	2,067
唐津市	10,965	2,061	2,131	2,094	2,443	2,236	7,644	2,101	1,445	1,144	1,512	1,442	7,104	1,414	1,558	1,472	1,349	1,311
鳥栖市	5,206	943	1,025	986	1,178	1,074	3,762	997	696	604	781	684	3,313	752	756	657	605	543
多久市	2,021	387	427	405	393	409	1,315	392	233	185	280	225	1,182	265	255	235	220	207
伊万里市	4,999	921	1,005	979	1,075	1,019	3,276	870	587	509	665	645	3,009	619	668	587	614	521
武雄市	4,263	787	816	881	955	824	2,917	781	559	421	580	576	2,737	567	617	570	545	438
鹿島市	2,614	487	483	547	550	547	1,752	472	350	262	353	315	1,747	370	371	338	333	335
小城市	3,582	639	673	768	782	720	2,516	699	497	401	447	472	2,262	510	473	497	393	389
嬉野市	2,499	504	475	456	537	527	1,694	474	294	266	336	324	1,641	341	369	328	326	277
神埼市	2,773	524	541	542	585	581	2,099	577	398	342	391	391	1,837	389	420	397	328	303
神埼郡	1,213	231	240	233	264	245	903	257	161	129	174	182	746	161	168	142	154	121
吉野ヶ里町	1,213	231	240	233	264	245	903	257	161	129	174	182	746	161	168	142	154	121
三養基郡	4,944	864	990	978	1,073	1,039	3,780	984	679	617	765	735	3,102	664	670	639	607	522
基山町	1,652	296	339	335	358	324	1,184	330	209	167	235	243	976	203	223	202	189	159
上峰町	746	127	153	159	151	156	504	130	108	80	100	86	402	88	81	84	82	67
みやき町	2,546	441	498	484	564	559	2,092	524	362	370	430	406	1,724	373	366	353	336	296
東松浦郡	472	102	109	98	78	85	324	112	63	42	40	67	327	52	62	80	62	71
玄海町	472	102	109	98	78	85	324	112	63	42	40	67	327	52	62	80	62	71
西松浦郡	1,885	324	364	382	420	395	1,315	352	243	176	269	275	1,324	280	304	256	271	213
有田町	1,885	324	364	382	420	395	1,315	352	243	176	269	275	1,324	280	304	256	271	213
杵島郡	3,614	716	687	729	767	715	2,357	629	458	347	466	457	2,435	527	533	485	460	430
大町町	750	129	139	170	170	142	486	130	116	68	86	86	466	97	102	94	94	79
江北町	778	159	152	139	174	154	497	134	96	81	94	92	456	97	103	88	98	70
白石町	2,086	428	396	420	423	419	1,374	365	246	198	286	279	1,513	333	328	303	268	281
藤津郡	803	138	177	167	169	152	626	159	113	93	133	128	653	104	144	149	112	144
太良町	803	138	177	167	169	152	626	159	113	93	133	128	653	104	144	149	112	144

市町名	75～79歳	75歳	76歳	77歳	78歳	79歳	80～84歳	80歳	81歳	82歳	83歳	84歳	85～89歳	85歳	86歳	87歳	88歳	89歳
県計	43,952	9,735	8,447	9,132	8,436	8,202	36,379	8,318	7,713	7,000	6,980	6,368	23,842	5,690	5,250	5,129	4,049	3,724
市部計	35,697	7,912	6,853	7,397	6,894	6,641	29,600	6,827	6,295	5,657	5,675	5,146	19,401	4,615	4,268	4,256	3,271	2,991
郡部計	8,255	1,823	1,594	1,735	1,542	1,561	6,779	1,491	1,418	1,343	1,305	1,222	4,441	1,075	982	873	778	733
佐賀市	11,524	2,598	2,130	2,372	2,273	2,151	9,384	2,191	2,047	1,760	1,770	1,616	5,824	1,393	1,300	1,295	950	886
唐津市	7,137	1,518	1,392	1,474	1,419	1,334	5,869	1,363	1,244	1,099	1,200	963	3,840	942	867	825	656	550
鳥栖市	2,911	637	616	599	540	519	2,165	498	438	435	398	396	1,359	334	311	283	238	193
多久市	1,195	268	238	259	210	220	1,081	232	227	211	227	184	786	188	171	182	135	110
伊万里市	3,103	674	632	632	621	544	2,588	583	566	499	484	456	1,877	457	407	395	326	292
武雄市	2,724	592	494	562	519	557	2,326	564	476	458	411	417	1,632	388	348	347	269	280
鹿島市	1,666	384	287	376	329	290	1,454	339	287	301	267	260	907	210	191	205	157	144
小城市	2,155	479	439	442	392	403	1,830	417	394	360	362	297	1,192	255	270	245	212	210
嬉野市	1,659	374	318	325	294	348	1,524	319	326	278	302	299	1,050	236	199	262	174	179
神埼市	1,623	388	307	356	297	275	1,379	321	290	256	254	258	934	212	204	217	154	147
神埼郡	717	163	133	156	139	126	570	131	123	113	104	99	317	85	75	49	54	54
吉野ヶ里町	717	163	133	156	139	126	570	131	123	113	104	99	317	85	75	49	54	54
三養基郡	2,719	616	523	582	512	486	2,063	472	430	435	362	364	1,358	322	293	283	226	234
基山町	741	170	145	161	131	134	611	149	118	135	108	101	409	96	83	84	75	71
上峰町	431	106	81	72	92	80	331	71	69	77	54	60	194	43	42	42	32	35
みやき町	1,547	340	297	349	289	272	1,121	252	243	223	200	203	755	183	168	157	119	128
東松浦郡	342	72	72	69	70	59	321	65	64	66	71	55	205	75	40	37	27	26
玄海町	342	72	72	69	70	59	321	65	64	66	71	55	205	75	40	37	27	26
西松浦郡	1,221	265	244	249	227	236	952	226	193	184	179	170	647	149	152	133	107	106
有田町	1,221	265	244	249	227	236	952	226	193	184	179	170	647	149	152	133	107	106
杵島郡	2,592	562	471	553	490	516	2,297	477	492	423	481	424	1,568	351	337	323	292	265
大町町	469	102	97	75	95	100	387	67	72	75	94	79	318	59	61	68	66	64
江北町	515	113	83	119	114	86	472	89	110	86	96	91	298	60	61	75	52	50
白石町	1,608	347	291	359	281	330	1,438	321	310	262	291	254	952	232	215	180	174	151
藤津郡	664	145	151	126	104	138	576	120	116	122	108	110	346	93	85	48	72	48
太良町	664	145	151	126	104	138	576	120	116	122	108	110	346	93	85	48	72	48

市町名	90～94歳	90歳	91歳	92歳	93歳	94歳	95～99歳	100歳以上	年齢不詳
県計	10,094	2,864	2,444	2,065	1,470	1,251	2,927	547	3,039
市部計	8,136	2,334	1,959	1,675	1,186	982	2,302	434	2,915
郡部計	1,958	530	485	390	284	269	625	113	124
佐賀市	2,394	675	570	507	361	281	726	137	1,796
唐津市	1,484	428	362	310	213	171	438	83	163
鳥栖市	613	183	137	123	79	91	171	47	624
多久市	370	125	76	72	49	48	90	9	2
伊万里市	750	220	182	151	117	80	201	33	30
武雄市	679	189	160	133	105	92	167	29	81
鹿島市	419	128	106	89	57	39	97	15	27
小城市	478	120	122	108	65	63	146	17	23
嬉野市	465	136	111	82	72	64	151	39	11
神埼市	484	130	133	100	68	53	115	25	158
神埼郡	110	35	27	18	17	13	29	3	42
吉野ヶ里町	110	35	27	18	17	13	29	3	42
三養基郡	651	173	163	133	81	101	195	35	53
基山町	224	63	53	42	27	39	76	14	52
上峰町	90	29	28	13	9	11	23	2	1
みやき町	337	81	82	78	45	51	96	19	0
東松浦郡	82	16	22	21	13	10	24	2	0
玄海町	82	16	22	21	13	10	24	2	0
西松浦郡	282	89	60	55	49	29	100	16	0
有田町	282	89	60	55	49	29	100	16	0
杵島郡	677	184	171	132	91	99	226	46	27
大町町	134	32	31	28	26	17	40	8	0
江北町	146	38	40	37	14	17	47	9	25
白石町	397	114	100	67	51	65	139	29	2
藤津郡	156	33	42	31	33	17	51	11	2
太良町	156	33	42	31	33	17	51	11	2

6 人口ピラミッド（5歳階級別分布表）（平成25年1月1日現在）

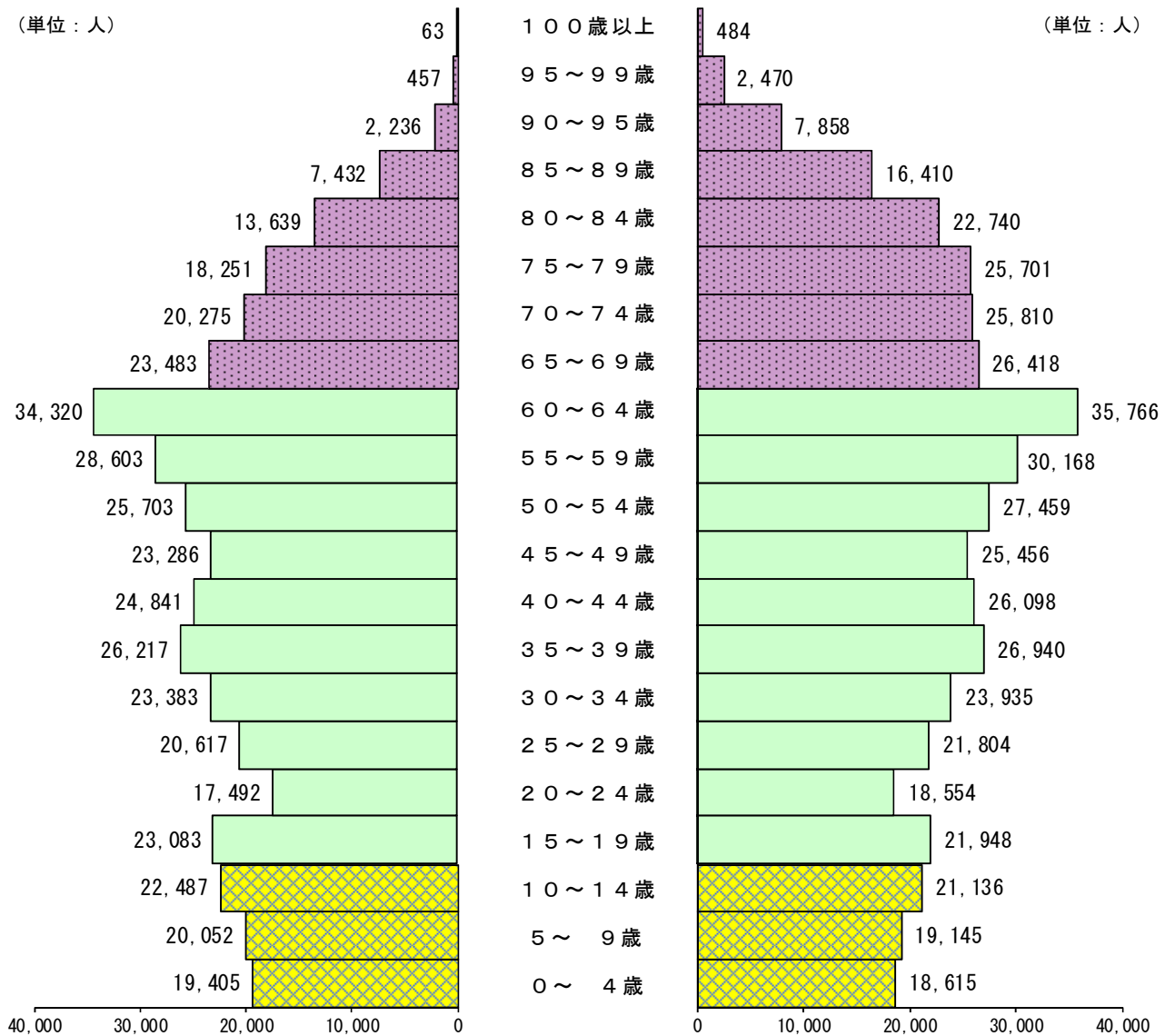
【推計人口《総数》 843,279人】（うち年齢不詳 3,039人）

《男性》 397,168人

（うち年齢不詳 1,843人）

《女性》 446,111人

（うち年齢不詳 1,196人）



	〈総数〉	〈割合〉
推計人口総数	843,279人 (うち年齢不詳 3,039人)	—
 老年人口 (65歳以上)	213,727人	25.3%
 生産年齢人口 (15～64歳)	505,673人	60.0%
 年少人口 (0～14歳)	120,840人	14.3%

※〈割合〉は各人口〈総数〉を推計人口総数で除した割合

7 人口主要指標 (平成25年1月1日現在)

市町名	面積 H23. 10. 1 Km ²	人									口						世帯数 世帯	1世帯当 たり人員 人
		総数 人	男 人	女 人	年少 (0~14歳) 人	生産年齢 (15~64歳) 人	老年 (65歳~) 人	性比 (女=100) 人	老 人口割合 %	人口密度 人/Km ²	指数			構成比 (人口総数) %				
		年少	老年	従属	老年化													
県計	2,439.65	843,279	397,168	446,111	120,840	505,673	213,727	89.0	25.3	345.7	23.9	42.3	66.2	176.9	100.0	300,300	2.8	
市部計	1,997.49	696,388	327,783	368,605	100,944	418,865	173,664	88.9	24.9	348.6	24.1	41.5	65.6	172.0	82.6	251,858	2.8	
郡部計	442.16	146,891	69,385	77,506	19,896	86,808	40,063	89.5	27.3	332.2	22.9	46.2	69.1	201.4	17.4	48,442	3.0	
佐賀市※	431.42	236,671	111,678	124,993	33,148	145,451	56,276	89.3	23.8	548.6	22.8	38.7	61.5	169.8	28.1	92,052	2.6	
唐津市	487.48	125,419	58,508	66,911	18,177	73,480	33,599	87.4	26.8	257.3	24.7	45.7	70.5	184.8	14.9	44,332	2.8	
鳥栖市	71.73	71,092	33,765	37,327	11,784	44,343	14,341	90.5	20.2	991.1	26.6	32.3	58.9	121.7	8.4	26,723	2.7	
多久市※	96.93	20,766	9,603	11,163	2,664	12,072	6,028	86.0	29.0	214.2	22.1	49.9	72.0	226.3	2.5	7,134	2.9	
伊万里市	255.02	56,380	26,840	29,540	8,363	33,150	14,837	90.9	26.3	221.1	25.2	44.8	70.0	177.4	6.7	19,745	2.9	
武雄市	195.44	50,113	23,637	26,476	7,264	29,557	13,211	89.3	26.4	256.4	24.6	44.7	69.3	181.9	5.9	16,937	3.0	
鹿島市	112.10	30,422	14,244	16,178	4,436	17,902	8,057	88.0	26.5	271.4	24.8	45.0	69.8	181.6	3.6	10,098	3.0	
小城市	95.85	44,818	21,033	23,785	6,880	27,319	10,596	88.4	23.6	467.6	25.2	38.8	64.0	154.0	5.3	14,679	3.1	
嬉野市	126.51	28,286	13,083	15,203	3,697	16,355	8,223	86.1	29.1	223.6	22.6	50.3	72.9	222.4	3.4	9,295	3.0	
神埼市※	125.01	32,421	15,392	17,029	4,531	19,236	8,496	90.4	26.2	259.3	23.6	44.2	67.7	187.5	3.8	10,863	3.0	
神埼郡	43.94	16,343	8,026	8,317	2,613	10,293	3,395	96.5	20.8	371.9	25.4	33.0	58.4	129.9	1.9	5,603	2.9	
吉野ヶ里町	43.94	16,343	8,026	8,317	2,613	10,293	3,395	96.5	20.8	371.9	25.4	33.0	58.4	129.9	1.9	5,603	2.9	
三養基郡	86.80	52,721	24,918	27,803	6,912	31,853	13,903	89.6	26.4	607.4	21.7	43.6	65.3	201.1	6.3	17,897	2.9	
基山町	22.12	17,584	8,262	9,322	2,225	11,072	4,235	88.6	24.1	794.9	20.1	38.2	58.3	190.3	2.1	6,122	2.9	
上峰町※	12.79	9,405	4,458	4,947	1,624	5,803	1,977	90.1	21.0	735.3	28.0	34.1	62.1	121.7	1.1	3,215	2.9	
みやき町※	51.89	25,732	12,198	13,534	3,063	14,978	7,691	90.1	29.9	495.9	20.4	51.3	71.8	251.1	3.1	8,560	3.0	
東松浦郡	36.01	6,210	3,222	2,988	900	3,683	1,627	107.8	26.2	172.5	24.4	44.2	68.6	180.8	0.7	2,005	3.1	
玄海町	36.01	6,210	3,222	2,988	900	3,683	1,627	107.8	26.2	172.5	24.4	44.2	68.6	180.8	0.7	2,005	3.1	
西松浦郡	65.80	20,642	9,599	11,043	2,916	11,869	5,857	86.9	28.4	313.7	24.6	49.3	73.9	200.9	2.4	6,936	3.0	
有田町	65.80	20,642	9,599	11,043	2,916	11,869	5,857	86.9	28.4	313.7	24.6	49.3	73.9	200.9	2.4	6,936	3.0	
杵島郡	135.40	41,467	19,162	22,305	5,361	23,881	12,198	85.9	29.4	306.3	22.4	51.1	73.5	227.5	4.9	13,078	3.2	
大町町	11.46	7,090	3,232	3,858	809	3,973	2,308	83.8	32.6	618.7	20.4	58.1	78.5	285.3	0.8	2,627	2.7	
江北町※	24.48	9,591	4,510	5,081	1,361	5,765	2,440	88.8	25.4	391.8	23.6	42.3	65.9	179.3	1.1	3,150	3.0	
白石町	99.46	24,786	11,420	13,366	3,191	14,143	7,450	85.4	30.1	249.2	22.6	52.7	75.2	233.5	2.9	7,301	3.4	
藤津郡	74.21	9,508	4,458	5,050	1,194	5,229	3,083	88.3	32.4	128.1	22.8	59.0	81.8	258.2	1.1	2,923	3.3	
太良町	74.21	9,508	4,458	5,050	1,194	5,229	3,083	88.3	32.4	128.1	22.8	59.0	81.8	258.2	1.1	2,923	3.3	

資料：統計調査課

(注) (1)総数・男・女には年齢不詳を含む。

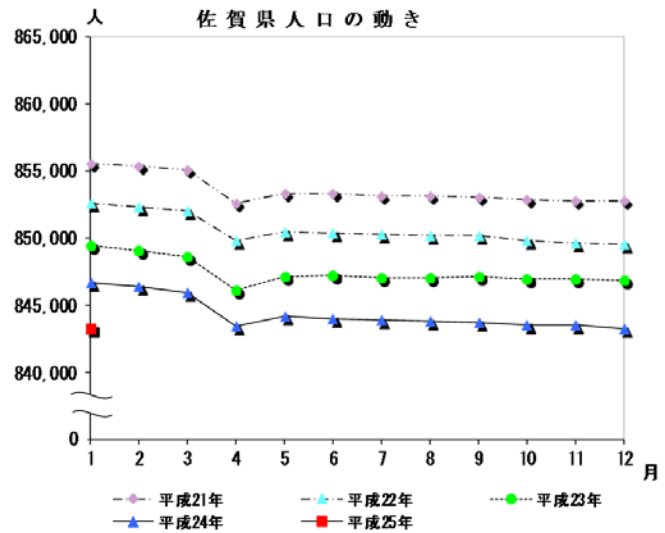
(2)面積は、国土地理院「全国都道府県市区町村別面積調(平成23年10月1日現在)」による。ただし、※については、総務省の概算数値。

I 佐賀県人口の動き

(単位:人)

月	平成21年	平成22年	平成23年	平成24年	平成25年
1	855,506	852,613	849,459	846,703	843,279
2	855,334	852,324	849,036	846,358	
3	855,098	852,050	848,600	845,944	
4	852,583	849,811	846,165	843,492	
5	853,288	850,489	847,135	844,197	
6	853,296	850,391	847,219	844,043	
7	853,171	850,306	847,001	843,916	
8	853,148	850,192	847,048	843,812	
9	853,010	850,211	847,163	843,769	
10	852,825	849,788	846,922	843,505	
11	852,805	849,675	846,945	843,554	
12	852,768	849,550	846,888	843,302	

(注)各月1日現在の人口である。

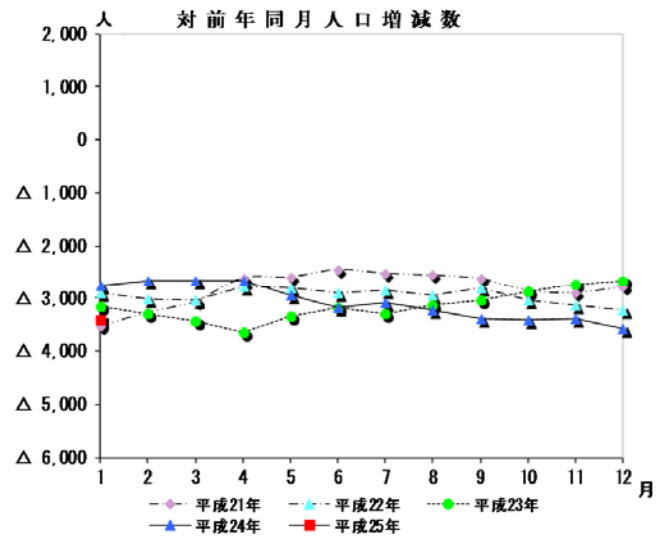


II 対前年同月人口増減数

(単位:人)

月	平成21年	平成22年	平成23年	平成24年	平成25年
1	△ 3,529	△ 2,893	△ 3,154	△ 2,756	△ 3,424
2	△ 3,269	△ 3,010	△ 3,288	△ 2,678	
3	△ 3,061	△ 3,048	△ 3,450	△ 2,656	
4	△ 2,610	△ 2,772	△ 3,646	△ 2,673	
5	△ 2,587	△ 2,799	△ 3,354	△ 2,938	
6	△ 2,448	△ 2,905	△ 3,172	△ 3,176	
7	△ 2,522	△ 2,865	△ 3,305	△ 3,085	
8	△ 2,556	△ 2,956	△ 3,144	△ 3,236	
9	△ 2,621	△ 2,799	△ 3,048	△ 3,394	
10	△ 2,851	△ 3,037	△ 2,866	△ 3,417	
11	△ 2,891	△ 3,130	△ 2,730	△ 3,391	
12	△ 2,785	△ 3,218	△ 2,662	△ 3,586	

(注)各月1日現在の対前年増減である。

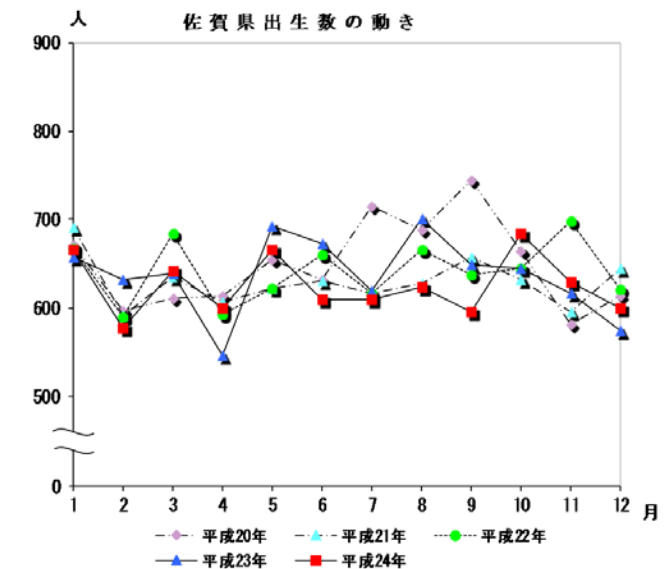


III 佐賀県出生数の動き

(単位:人)

月	平成20年	平成21年	平成22年	平成23年	平成24年
1	671	690	667	657	666
2	597	591	590	632	577
3	611	634	684	639	642
4	614	606	592	547	600
5	654	622	622	692	666
6	632	631	660	673	609
7	715	617	616	619	610
8	688	627	666	700	623
9	744	657	637	649	595
10	664	632	644	644	684
11	581	595	698	617	629
12	613	645	621	575	600
計	7,784	7,547	7,697	7,644	7,501

(注)各月1日から末日までの数値である。

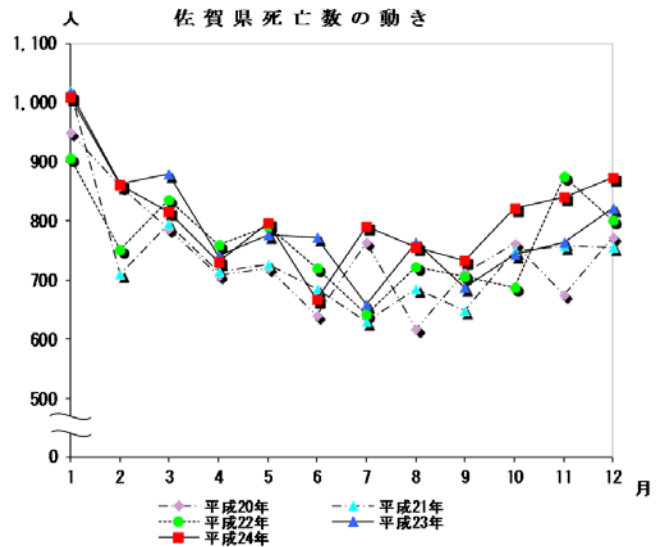


IV 佐賀県死亡数の動き

(単位:人)

月	平成20年	平成21年	平成22年	平成23年	平成24年
1	949	1,018	905	1,016	1,009
2	859	709	751	862	861
3	786	794	836	878	815
4	707	713	760	740	731
5	720	727	791	775	797
6	639	686	720	771	667
7	763	630	642	658	791
8	617	686	723	763	756
9	712	649	706	687	732
10	761	749	687	742	821
11	674	757	875	763	839
12	772	756	801	821	873
計	8,959	8,874	9,197	9,476	9,692

(注)各月1日から末日までの数値である。

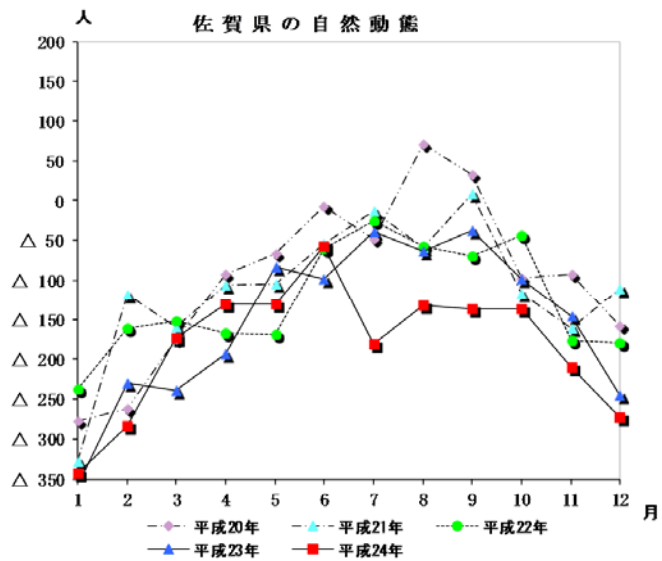


V 佐賀県の自然動態

(単位:人)

月	平成20年	平成21年	平成22年	平成23年	平成24年
1	△ 278	△ 328	△ 238	△ 359	△ 343
2	△ 262	△ 118	△ 161	△ 230	△ 284
3	△ 175	△ 160	△ 152	△ 239	△ 173
4	△ 93	△ 107	△ 168	△ 193	△ 131
5	△ 66	△ 105	△ 169	△ 83	△ 131
6	△ 7	△ 55	△ 60	△ 98	△ 58
7	△ 48	△ 13	△ 26	△ 39	△ 181
8	71	△ 59	△ 57	△ 63	△ 133
9	32	8	△ 69	△ 38	△ 137
10	△ 97	△ 117	△ 43	△ 98	△ 137
11	△ 93	△ 162	△ 177	△ 146	△ 210
12	△ 159	△ 111	△ 180	△ 246	△ 273
計	△ 1,175	△ 1,327	△ 1,500	△ 1,832	△ 2,191

(注)各月1日から末日までの数値である。

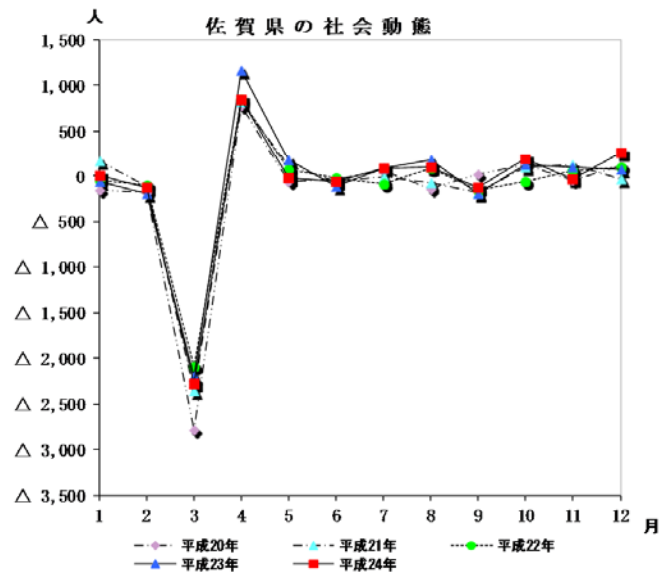


VI 佐賀県の社会動態

(単位:人)

月	平成20年	平成21年	平成22年	平成23年	平成24年
1	△ 154	156	△ 51	△ 64	△ 2
2	△ 182	△ 118	△ 113	△ 206	△ 130
3	△ 2,791	△ 2,355	△ 2,087	△ 2,196	△ 2,279
4	775	812	846	1,163	836
5	△ 65	113	71	167	△ 23
6	△ 44	△ 70	△ 25	△ 120	△ 69
7	59	△ 10	△ 88	86	77
8	△ 144	△ 79	76	178	90
9	13	△ 193	△ 162	△ 203	△ 127
10	117	97	△ 70	121	186
11	△ 50	125	52	89	△ 42
12	112	△ 44	89	61	250
計	△ 2,354	△ 1,566	△ 1,462	△ 924	△ 1,233

(注)各月1日から末日までの数値である。

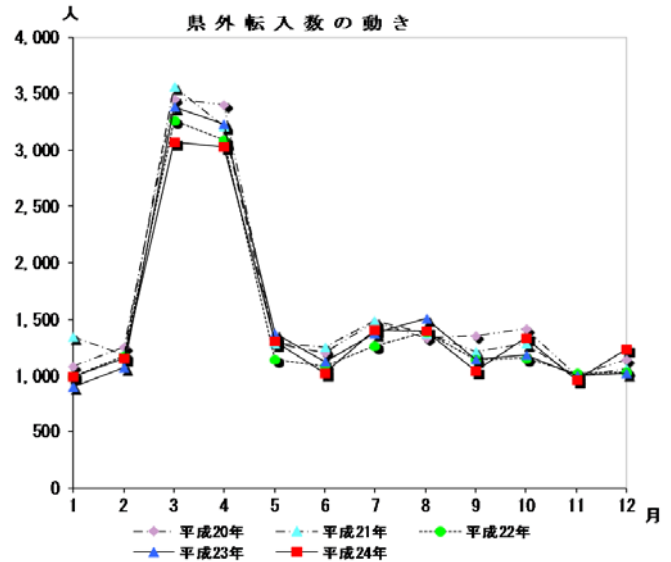


Ⅶ 県外転入数の動き

(単位:人)

月	平成20年	平成21年	平成22年	平成23年	平成24年
1	1,081	1,342	993	898	997
2	1,250	1,188	1,177	1,075	1,150
3	3,449	3,564	3,258	3,379	3,068
4	3,405	3,214	3,084	3,227	3,027
5	1,282	1,284	1,139	1,377	1,305
6	1,199	1,251	1,088	1,127	1,019
7	1,477	1,483	1,263	1,374	1,408
8	1,332	1,375	1,386	1,502	1,399
9	1,352	1,218	1,147	1,147	1,043
10	1,417	1,281	1,154	1,185	1,339
11	1,003	989	1,018	1,003	967
12	1,141	1,063	1,033	1,024	1,231
計	19,388	19,252	17,740	18,318	17,953

(注)各月1日から末日までの数値である。

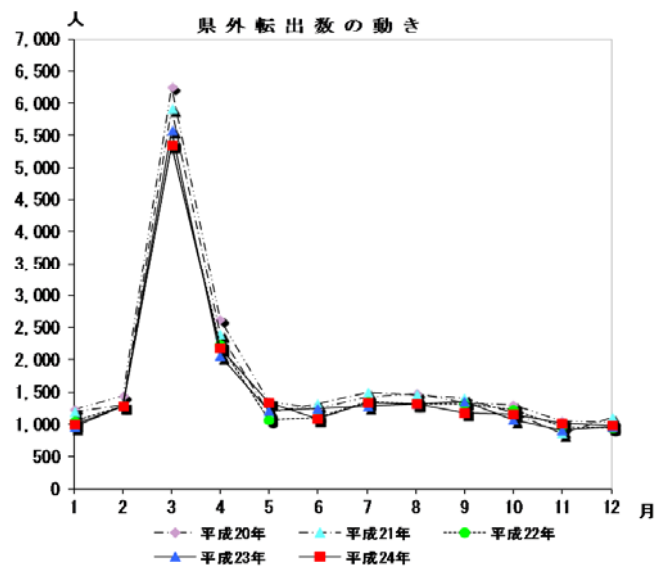


Ⅷ 県外転出数の動き

(単位:人)

月	平成20年	平成21年	平成22年	平成23年	平成24年
1	1,235	1,186	1,044	962	999
2	1,432	1,306	1,290	1,281	1,280
3	6,240	5,919	5,345	5,575	5,347
4	2,630	2,402	2,238	2,064	2,191
5	1,347	1,171	1,068	1,210	1,328
6	1,243	1,321	1,113	1,247	1,088
7	1,418	1,493	1,351	1,288	1,331
8	1,476	1,454	1,310	1,324	1,309
9	1,339	1,411	1,309	1,350	1,170
10	1,300	1,184	1,224	1,064	1,153
11	1,053	864	966	914	1,009
12	1,029	1,107	944	963	981
計	21,742	20,818	19,202	19,242	19,186

(注)各月1日から末日までの数値である。



Ⅸ 佐賀県世帯数の動き

(単位:世帯)

月	平成21年	平成22年	平成23年	平成24年	平成25年
1	295,773	297,740	295,423	297,915	300,300
2	295,872	297,796	295,454	297,895	
3	295,862	297,734	295,393	297,822	
4	295,559	297,569	295,269	297,734	
5	296,864	298,788	296,607	299,252	
6	297,098	298,989	296,937	299,533	
7	297,205	299,108	297,027	299,663	
8	297,297	299,293	297,349	299,622	
9	297,385	299,543	297,545	299,689	
10	297,429	299,038	297,524	299,776	
11	297,616	299,225	297,764	300,054	
12	297,781	299,329	297,873	300,134	

(注1)各月1日現在の世帯数である。

(注2)平成24年7月9日に住民基本台帳法の改正及び外国人登録制度の廃止が行われたことに伴い、従来別々に計上されていた日本人と外国人からなる世帯の世帯数を、7月中の世帯増減において調整した。

