

✿ 鉱工業生産指数(季節調整済) (平成27年6月分)

- 生産指数 93.2 (前月比 0.8 %)
- 出荷指数 96.0 (前月比 0.7 %)
- 在庫指数 83.1 (前月比 0.5 %)

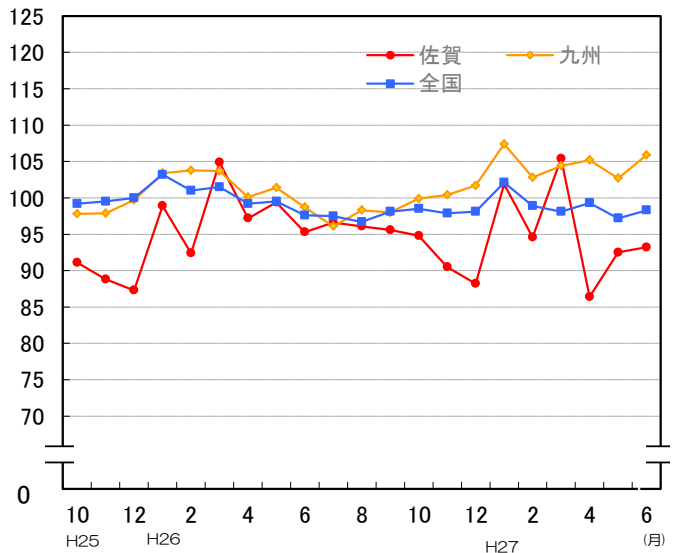
(参考) 生産指数

九州	105.9
全国	98.3

(注) 平成26年の数値は、年間補正済み。
平成27年の数値は、年間補正後変動する場合がある。

* 鉱工業生産指数 *

平成22年=100



✿ 賃金・労働時間の動き (平成27年6月分) (事業所規模30人以上)

- 1人平均現金給与総額 364,883 円 (前年同月比 2.0 %)
- 1人平均所定外労働時間数 11.1 時間 (前年同月比 4.7 %)
- 有効求人倍率 (季節調整済) 0.91 倍 (前月差 0.02)

(注1) 前年同月比は指数による。
(注2) 有効求人倍率の対前月増減差はポイント差である。

* 賃金・労働時間の動き *

平成22年=100

