

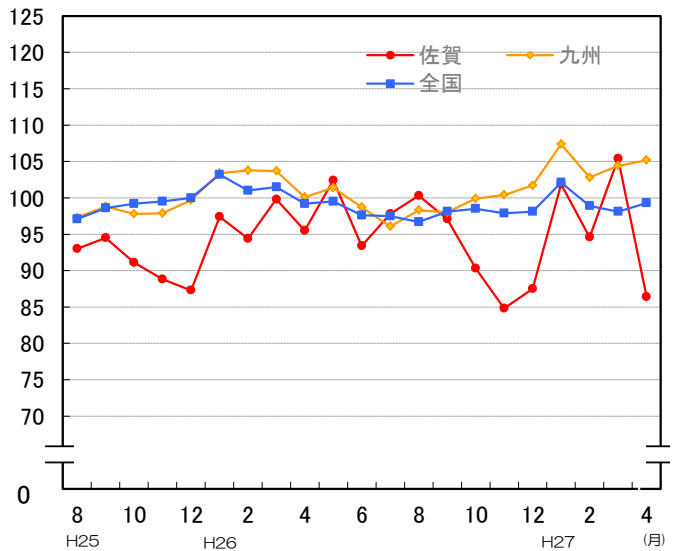
✿ 鉱工業生産指数(季節調整済) (平成27年4月分)

- 生産指数 86.4 (前月比 Δ 18.0 %)
 - 出荷指数 89.6 (前月比 Δ 14.8 %)
 - 在庫指数 87.8 (前月比 Δ 8.4 %)
- (参考) 生産指数
- 九州 105.2
 - 全国 99.3

(注) 平成25年の数値は、年間補正済み。
全国、九州の平成26年の数値は年間補正済み。
平成26年の数値は、年間補正後変動する場合がある。

* 鉱工業生産指数 *

平成22年=100



✿ 賃金・労働時間の動き (平成27年4月分)

(事業所規模30人以上)

- 1人平均現金給与総額 270,807 円 (前年同月比 3.9 %)
- 1人平均所定外労働時間数 12.3 時間 (前年同月比 Δ 2.8 %)
- 有効求人倍率 (季節調整済) 0.88 倍 (前月差 0.00)

(注1) 前年同月比は指数による。
(注2) 有効求人倍率の対前月増減差はポイント差である。

* 賃金・労働時間の動き *

平成22年=100

