

✿ 鉱工業生産指数(季節調整済) (平成26年2月分)

- 生産指数 94.4 (前月比 Δ 3.1 %)
- 出荷指数 97.9 (前月比 Δ 0.5 %)
- 在庫指数 83.0 (前月比 Δ 6.6 %)

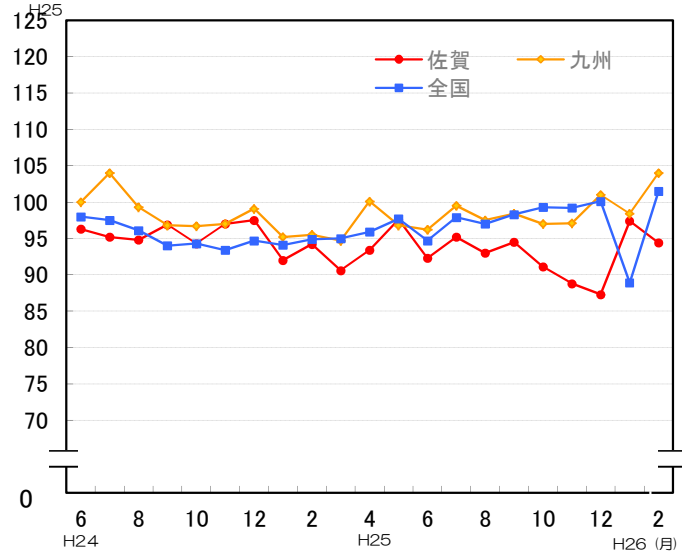
(参考) 生産指数

・九州	104.7
・全国	101.5

(注) 平成24年の数値は、年間補正済み。平成25年の数値は、年間補正後変動する場合があります。

* 鉱工業生産指数 *

平成22年=100



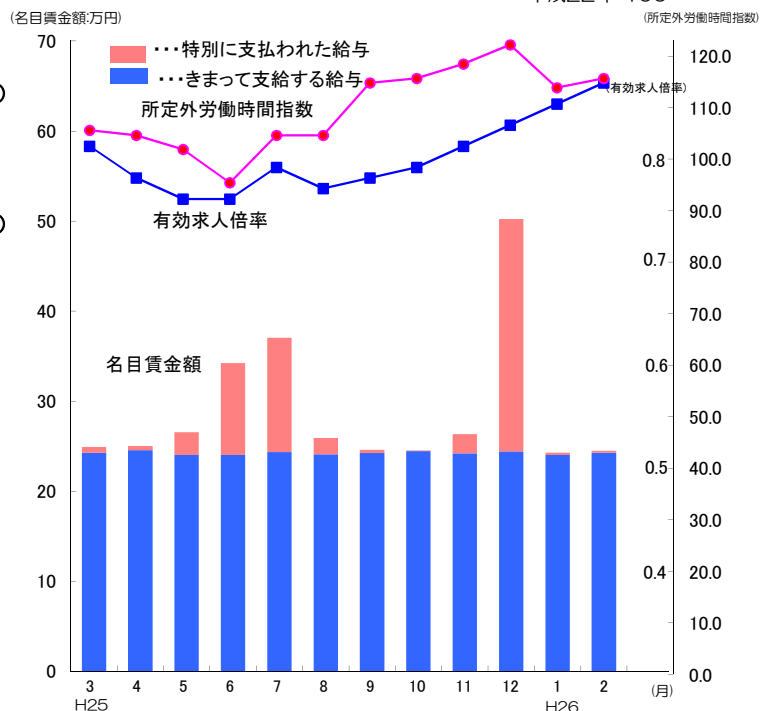
✿ 賃金・労働時間の動き (平成26年2月分) (事業所規模30人以上)

- 1人平均現金給与総額
245,031 円 (前年同月比 0.9 %)
- 1人平均所定外労働時間数
12.5 時間 (前年同月比 21.3 %)
- 有効求人倍率 (季節調整済)
0.86 倍 (前月差 0.02)

(注1) 前年同月比は指数による。
(注2) 有効求人倍率の対前月増減差はポイント差である。

* 賃金・労働時間の動き *

平成22年=100



○鉱工業生産指数（季節調整済）

	佐	賀	九	州	全	国
H24	6	96.3	100.0	98.0		
	7	95.2	104.0	97.5		
	8	94.8	99.3	96.1		
	9	96.9	96.8	94.0		
	10	94.3	96.7	94.3		
	11	97.0	97.0	93.4		
H25	12	97.5	99.1	94.7		
	1	92.0	95.2	94.1		
	2	94.2	95.5	94.9		
	3	90.6	94.7	95.0		
	4	93.4	100.1	95.9		
	5	97.6	96.8	97.7		
	6	92.3	96.2	94.7		
	7	95.2	99.5	97.9		
	8	93.0	97.5	97.0		
	9	94.5	98.4	98.3		
	10	91.1	97.0	99.3		
	11	88.8	97.1	99.2		
H26	12	87.3	101.0	100.1		
	1	97.4	98.4	88.9		
	2	94.4	104.0	101.5		

賃金・労働時間の動きグラフ①

有効求人倍率 所定外労働時間指数

3	0.80	105.6
4	0.77	104.6
5	0.75	101.9
6	0.75	95.4
7	0.78	104.6
8	0.76	104.6
9	0.77	114.8
10	0.78	115.7
11	0.80	118.5
12	0.82	122.2
1	0.84	113.9
2	0.86	115.7

賃金・労働時間の動きグラフ②

万円 万円

きまって支給する給与 特別に支払われた給与

3	24.2883	0.6465
4	24.5536	0.4672
5	24.0230	2.5427
6	24.0188	10.2164
7	24.3333	12.7216
8	24.0997	1.8281
9	24.2269	0.3815
10	24.4607	0.0608
11	24.2108	2.1334
12	24.4105	25.8258
1	24.0240	0.2454
2	24.2739	0.2292