

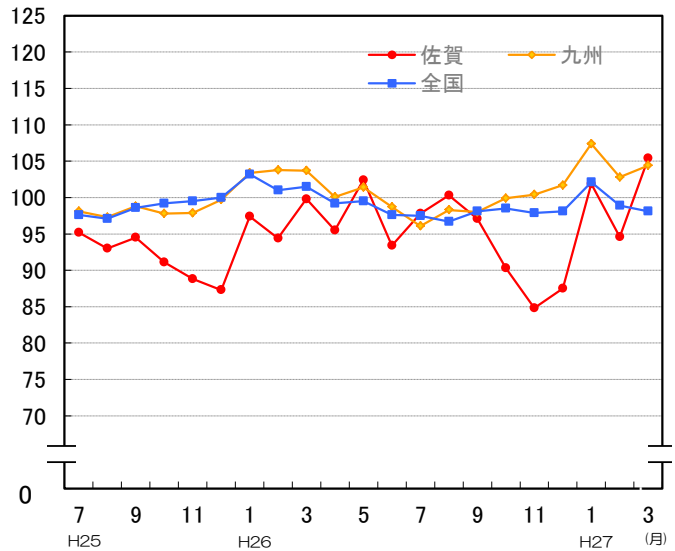
## ✿ 鉱工業生産指数(季節調整済) (平成27年3月分)

- 生産指数 105.4 (前月比 11.4 %)
  - 出荷指数 105.2 (前月比 1.9 %)
  - 在庫指数 95.8 (前月比 11.8 %)
- (参考) 生産指数
- 九州 104.4
  - 全国 98.1

(注) 平成25年の数値は、年間補正済み。  
全国、九州の平成26年の数値は年間補正済み。  
平成26年の数値は、年間補正後変動する場合がある。

\* 鉱工業生産指数 \*

平成22年=100



## ✿ 賃金・労働時間の動き (平成27年3月分)

(事業所規模30人以上)

- 1人平均現金給与総額 270,301 円 (前年同月比 5.5 %)
- 1人平均所定外労働時間数 12.1 時間 (前年同月比 Δ 13.6 %)
- 有効求人倍率 (季節調整済) 0.88 倍 (前月差 0.01 )

(注1) 前年同月比は指数による。  
(注2) 有効求人倍率の対前月増減差はポイント差である。

\* 賃金・労働時間の動き \*

平成22年=100

