

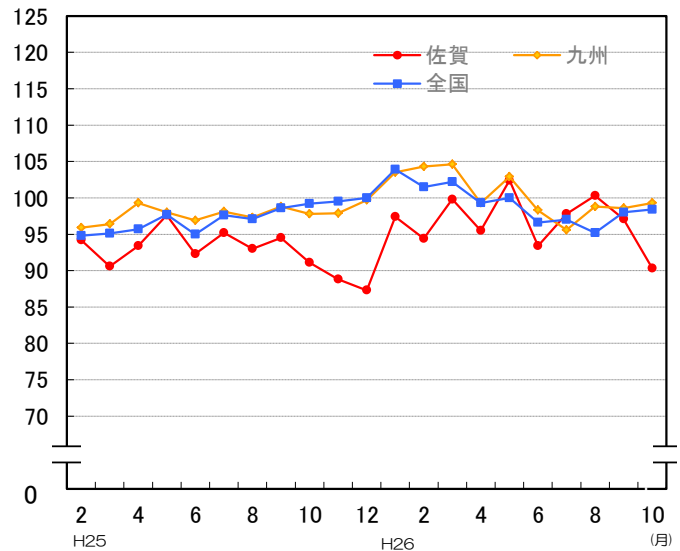
✿ 鉱工業生産指数(季節調整済) (平成26年10月分)

- 生産指数 90.3 (前月比 Δ 7.0 %)
 - 出荷指数 93.1 (前月比 Δ 6.2 %)
 - 在庫指数 75.5 (前月比 Δ 1.4 %)
- (参考) 生産指数
- 九州 99.3
 - 全国 98.4

(注) 平成24年の数値は、年間補正済み。平成25年の数値は、年間補正後変動する場合があります。

* 鉱工業生産指数 *

平成22年=100



✿ 賃金・労働時間の動き (平成26年10月分)

(事業所規模30人以上)

- 1人平均現金給与総額 244,211 円 (前年同月比 Δ 0.5 %)
- 1人平均所定外労働時間数 11.2 時間 (前年同月比 Δ 10.4 %)
- 有効求人倍率 (季節調整済) 0.88 倍 (前月差 Δ 0.03)

(注1) 前年同月比は指数による。

(注2) 有効求人倍率の対前月増減差はポイント差である。

* 賃金・労働時間の動き *

平成22年=100

