



# 佐賀県ノリ養殖対策会議

現状

## 今年度のノリ生産は**厳しい状況**

### R4年度の秋芽網期の生産結果

- ・ 金額： 37億1,134万円（前年同期比 49%、平年比 47%）
- ・ 枚数： 2億7,563万枚（前年同期比 50%、平年比 48%）
- ・ 平均単価： 13.46円/枚（前年同期比 98%、平年比 98%）

※平年比はH29～R3年（5年間）の平均との比較

赤潮の発生によるノリの色落ち  
が発生し、質・量ともに  
**大幅に低下！**

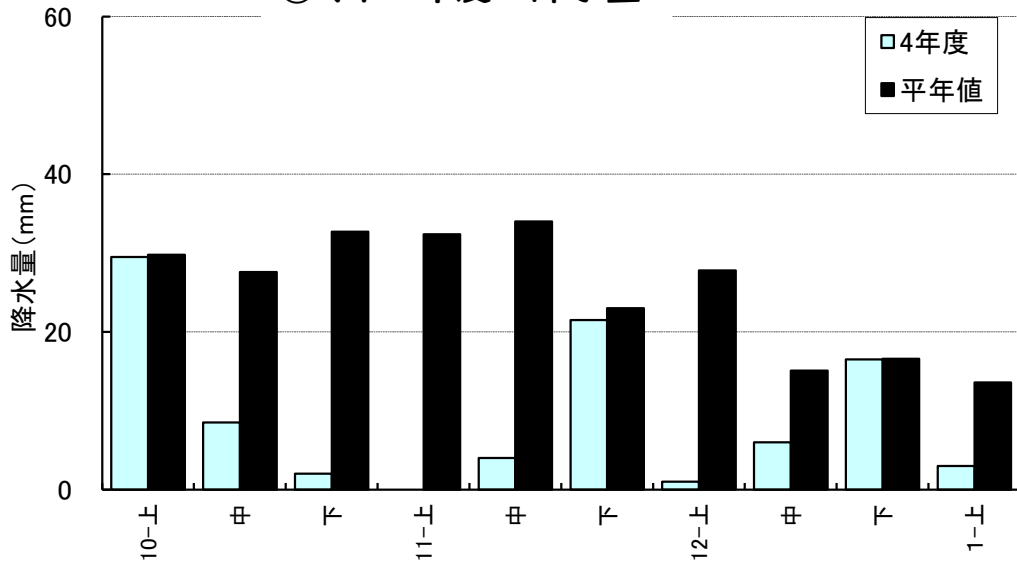
現状

## 不作の原因

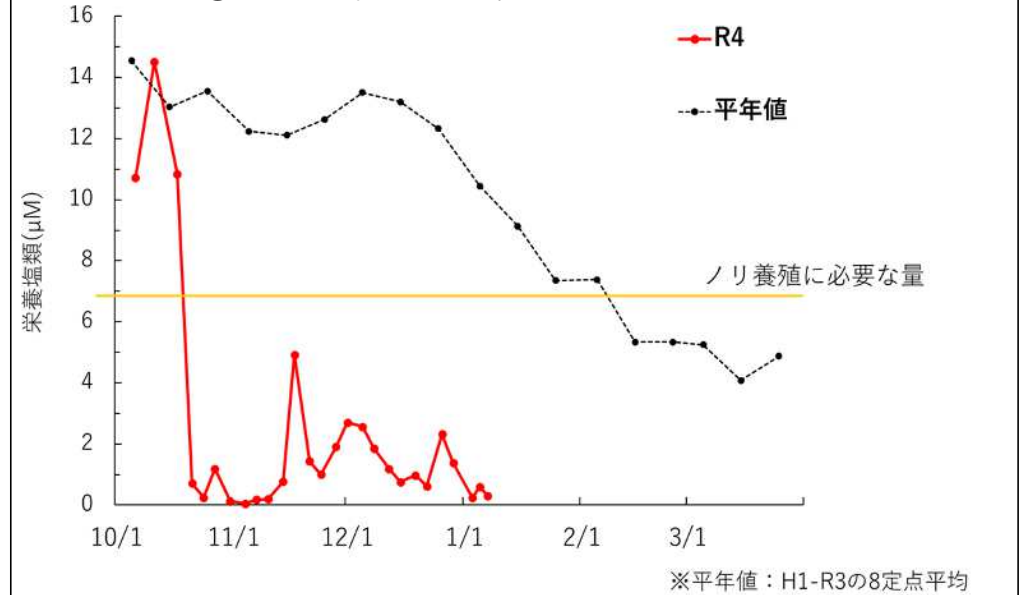
漁期を通じて海域の栄養塩が少なく、全域で色落ちが発生

- ①ノリ漁期（10月以降）の降雨が少なく、栄養塩の供給が少ない。
- ②珪藻プランクトンの赤潮が継続して発生し、栄養塩が枯渇。

①令和4年度の降水量



②令和4年度の栄養塩の推移

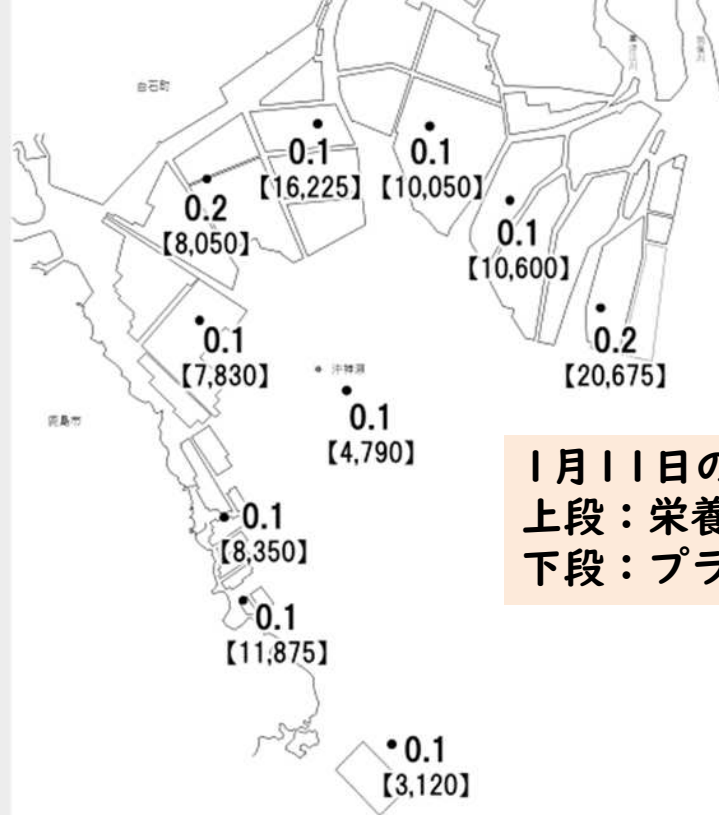


現状

# 今年度のノリ生産は**厳しい状況**

## R4年度の冷凍網期の生産状況

1月2日から開始した冷凍網期についても、赤潮が継続して発生しており、依然として厳しい状況



1月11日の栄養塩とプランクトンの状況  
上段：栄養塩（7が必要）  
下段：プランクトンの数（5千程度で赤潮）

現状

# 今年度のノリ生産は**厳しい状況**

## R4年度の冷凍網期の生産状況

1月11日の色落ち状況

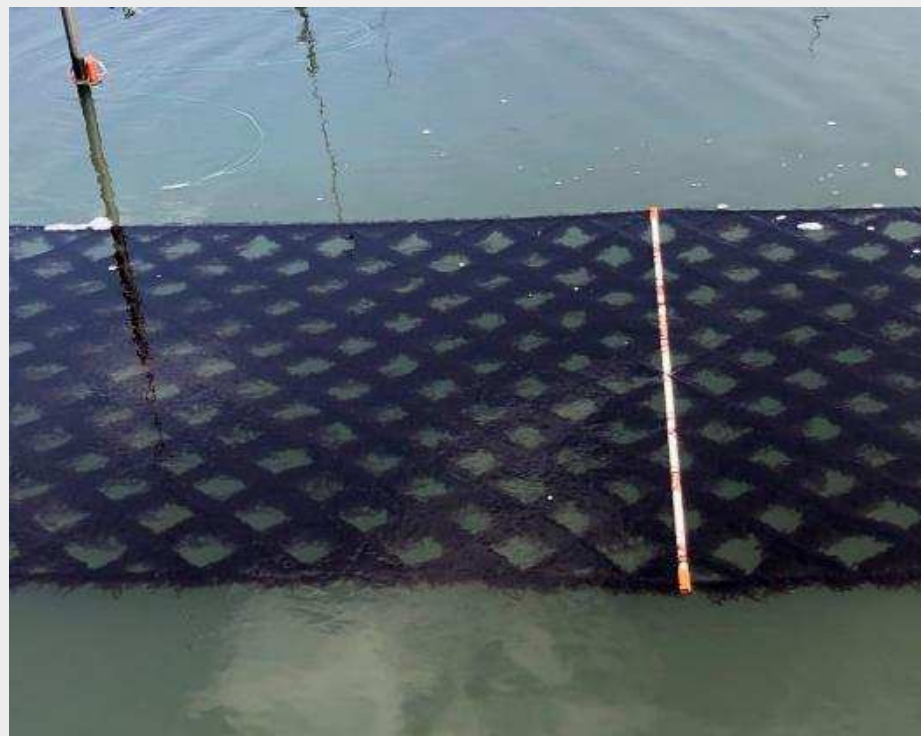


現状

## 今年度のノリ生産は**厳しい状況**



ノリ網の状況（色落ち）

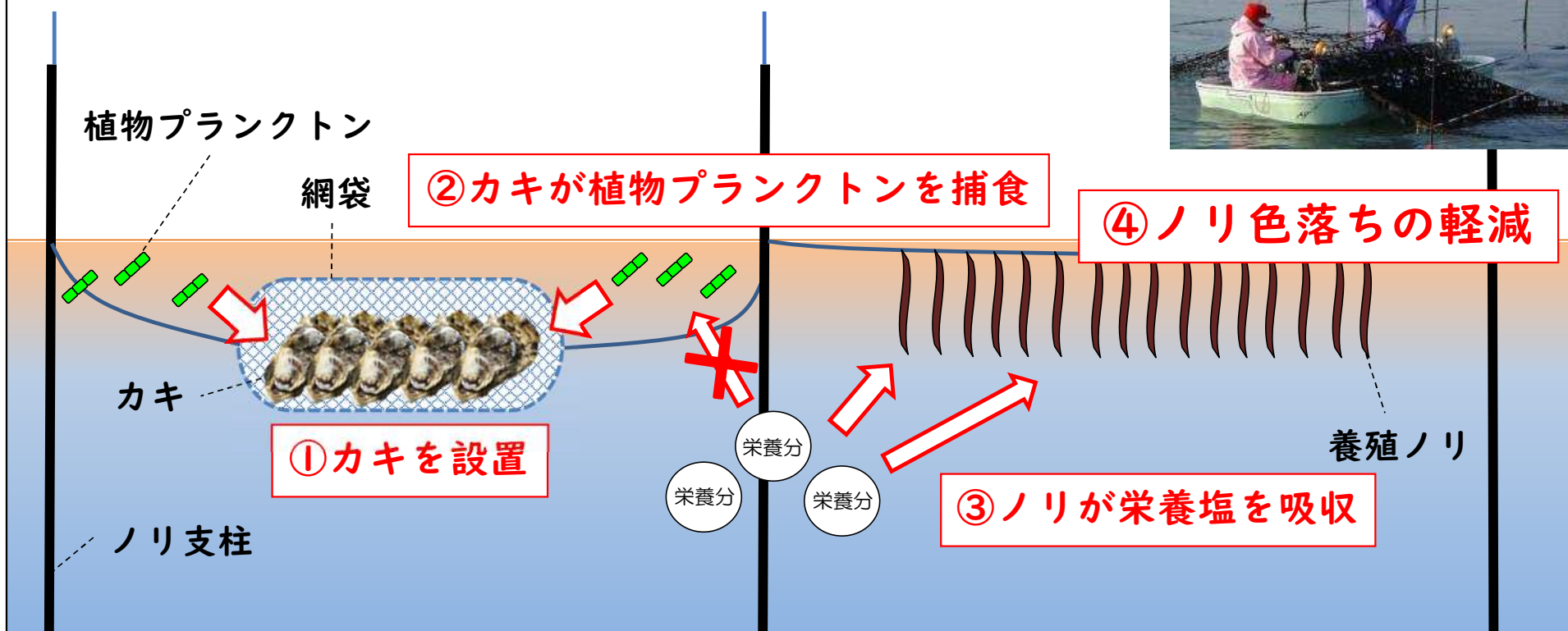


ノリ網の状況（通常時）

対策

## 緊急対策（カキの設置による色落ち被害軽減）

～カキの設置によるノリ色落ち軽減効果のイメージ～





ノリの生産安定に向け

漁業者の皆さんと一緒に頑張ります！

お問い合わせ先

佐賀県 農林水産部 水産課

TEL 0952-25-7145 FAX 0952-25-7274

MAIL [suisan@pref.saga.lg.jp](mailto:suisan@pref.saga.lg.jp)