

令和3年分政治資金収支報告の概要

※当資料は令和4年10月14日までに受理した令和3年分政治資金収支報告について集計したものです。

1 提出状況

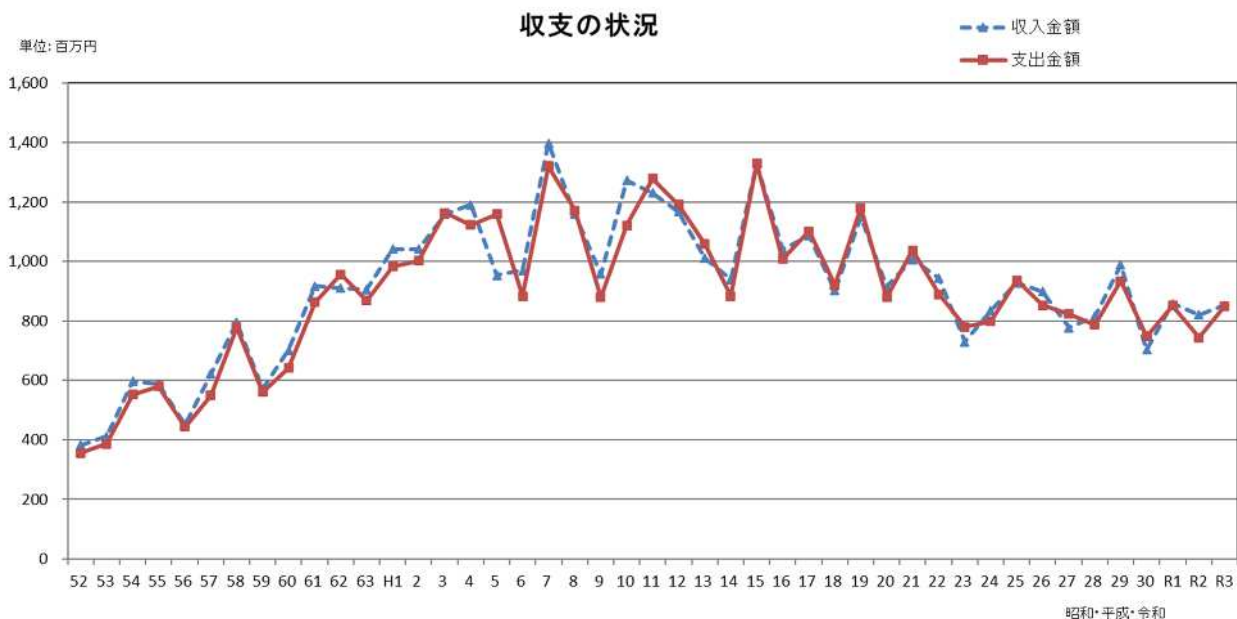
令和3年分の政治資金収支報告書を提出した政治団体は、**647団体**で佐賀県選挙管理委員会届出の政治団体（673団体）の96.2%に相当する。

2 収支の概要

令和3年分の収支報告の収入額は、**約8億53百万円**で令和2年分（約8億21百万円）に比べ**約32百万円の増加**（対前年比104.0%）となっている。

また、支出額は**約8億50百万円**で令和2年分（約7億43百万円）に比べ**約1億7百万円の増加**（対前年比114.4%）となっている。

（注）表示単位未満は切り捨てしているため、計と一致しない場合がある。



3 政党、その他の政治団体別の収支規模

政党の収支規模がその他の政治団体より大きくなっている。

(1) 政党の収支規模

政党は、前年より収入が減少し、支出が増加している。

(単位：千円)

区 分	R 3 年		R 2 年		R 3 年÷R 2 年 (%)	
	収 入	支 出	収 入	支 出	収 入	支 出
公明党	34,982	35,640	22,222	16,837	157.4	211.6
(旧) 国民民主党	-	-	28,243	100,044	-	-
社民党	5,295	16,061	19,700	15,991	26.9	100.4
自民党	345,445	337,157	310,732	285,072	111.2	118.2
共産党	80,260	78,729	79,268	78,197	101.3	100.6
(旧) 立憲民主党	-	-	14,024	7,697	-	--
(新) 立憲民主党	77,078	105,560	104,618	14,210	73.7	742.8
合 計 A	543,060	573,147	578,807	518,047	93.8	110.6

(注) 表示単位未満は四捨五入しているため計と一致しない場合がある。

(注) (旧) 国民民主党とは令和2年9月11日に解散した旨の届出があった団体である。

(旧) 立憲民主党とは令和2年9月14日に解散した旨の届出があった団体である。

(新) 立憲民主党とは令和2年9月15日に設立した旨の届出があった団体である。

(2) その他の政治団体の収支規模

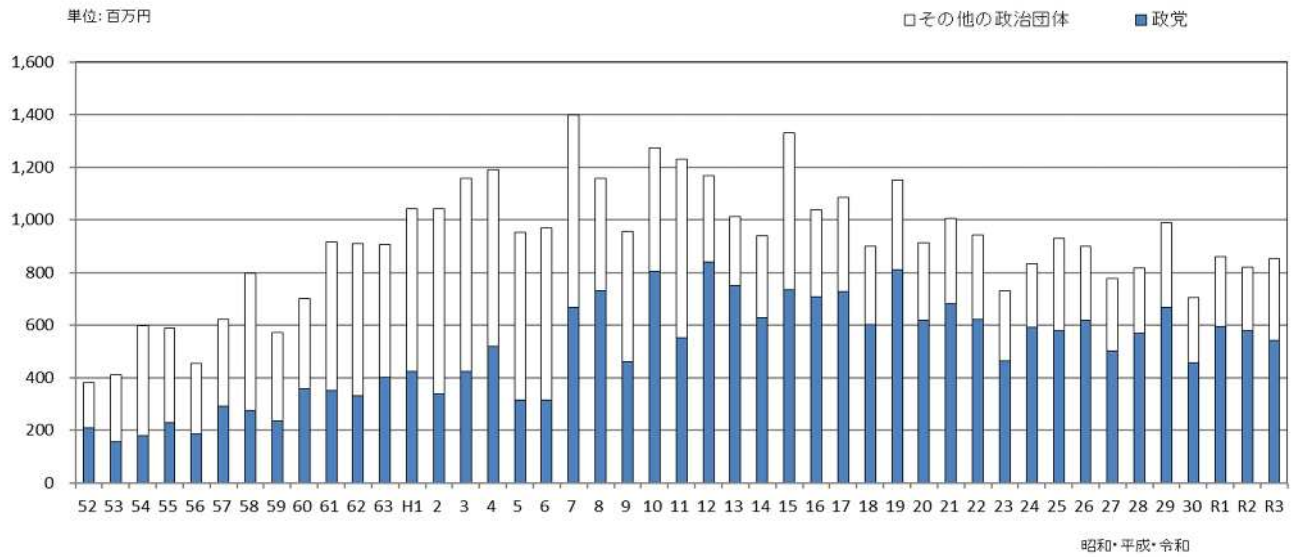
その他の政治団体は、収入、支出ともに前年より増加している。

(単位：千円)

区 分	R 3 年		R 2 年		R 3 年÷R 2 年 (%)	
	収 入	支 出	収 入	支 出	収 入	支 出
その他の政治団体 B	310,738	227,585	242,194	225,697	128.3	100.8
B÷(A+B) (%)	36.3	28.4	29.5	30.3		

(注) 表示単位未満は四捨五入しているため計と一致しない場合がある。

政党、その他の政治団体の収入額推移



4 収入項目別内訳

収入項目別内訳は、「寄附収入」が約3億76百万円（対前年比97.0%）で最も多く、以下「本部支部交付金」、「党費又は会費」、「事業収入」の順となっている。

（単位：上段 千円、下段 %）

区分	収入額	構成比	内 訳					
			党費又は 会費	寄 附	事業収入	借入金	本 部 支 部 交 付 金	その他の 収入
政 党	543,060	63.6%	33,339	230,644	760	1,000	265,868	11,448
	(93.8)	[70.5]	(98.5)	(92.7)	(1.6)	(8.3)	(118.2)	(98.2)
その他の 政治団体	310,738	36.4%	56,550	145,560	87,262	9,839	9,055	2,471
	(128.3)	[29.5]	(100.1)	(104.7)	(240.3)	(880.0)	(106.0)	(367.2)
計	853,798	100.0%	89,889	376,204	88,023	10,839	274,923	13,919
	(104.0)	[100]	(99.5)	(97.0)	(104.9)	(82.6)	(117.7)	(112.8)

（注）表示単位未満は四捨五入しているため計と一致しない場合がある。

（ ）内数値は前年比、[]内数値は前年構成比である。

5 寄附収入

寄附収入の収入額に占める割合は、44.1%と前年（47.2%）より3.1ポイント減少している。

寄附収入の内訳は、「個人の寄附」が約2億23百万円（対前年比151.0%）で最も多く、以下、「政治団体の寄附」「法人等の寄附」の順となっている。

【寄附の内訳】

（単位：千円）

区 分	寄 附 の 金 額			
	R 3 年	構成比(%)	R 2 年	構成比(%)
個人の寄附	223,402	59.4%	147,866	38.1
法人等の寄附	58,738	15.6%	52,784	13.6
政治団体の寄附	94,064	25.0%	187,117	48.3
合 計 (A)	376,204	100.0%	387,767	100.0
収入額 (B)	853,798		821,001	
収入額に占める割合 (A) ÷ (B) (%)	44.1%		47.2	

（注）表示単位未満は四捨五入しているため、計と一致しない場合がある。

6 事業収入のうち政治資金パーティーによる収入

令和3年中に政治資金パーティーを開催したのは6団体で、その対価にかかる収入は、約84百万円となっている。