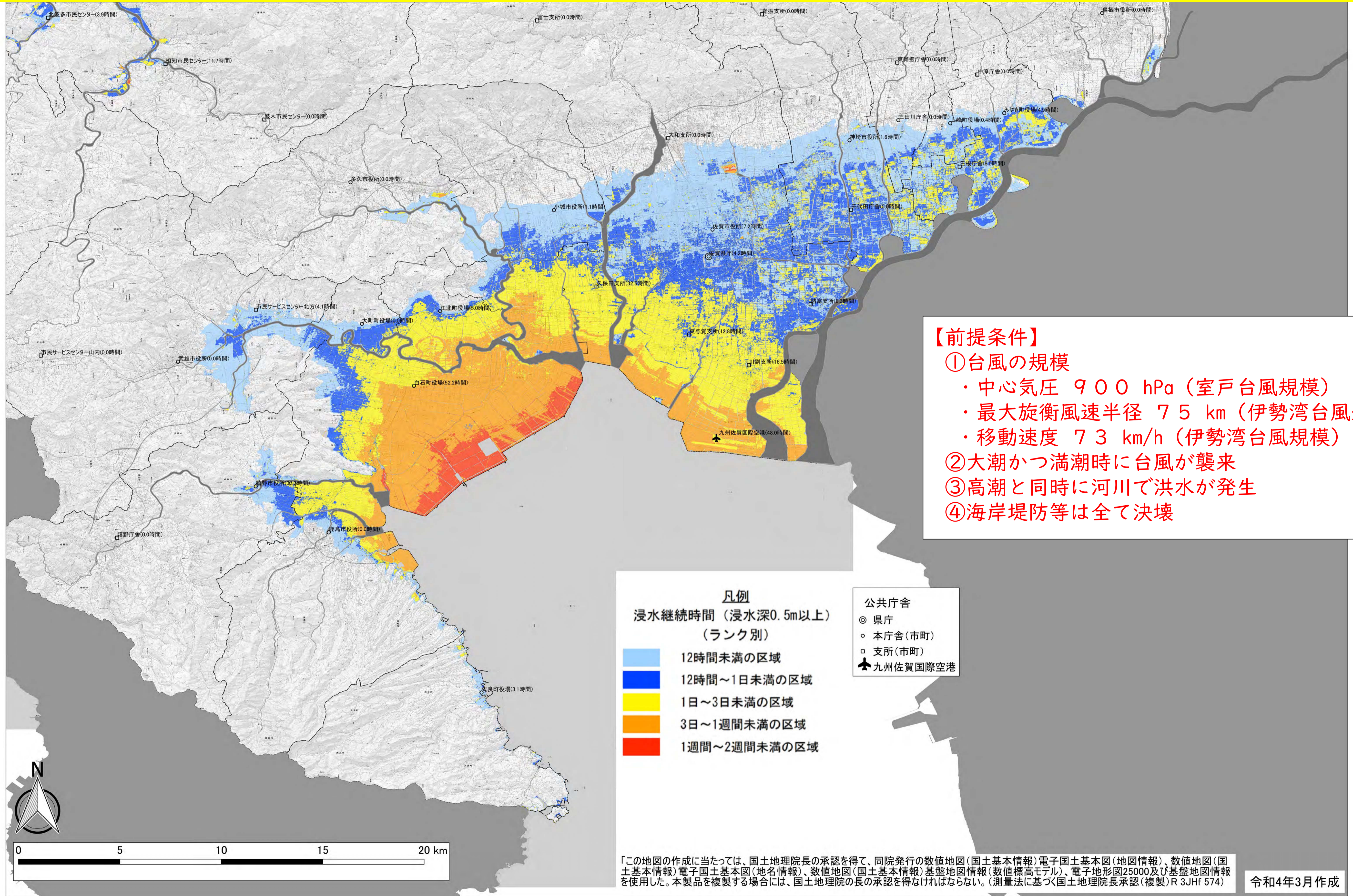


# ➤ 想定し得る最大規模の佐賀県高潮浸水想定区域図（有明海沿岸）【浸水継続時間】

今回の区域図作成においては、「高潮浸水想定区域図作成の手引き（国土交通省・農林水産省：令和2年6月改定）」に基づき、中心気圧900hPaなど最悪の条件が重なることを前提としてシミュレーションしたものです。これは過去において佐賀県に上陸又は最接近した時の最大中心気圧940hPaを遥かに上回る外力での検討結果です。



- 【前提条件】**
- ①台風の規模
    - ・ 中心気圧 900 hPa（室戸台風規模）
    - ・ 最大旋衡風速半径 75 km（伊勢湾台風規模）
    - ・ 移動速度 73 km/h（伊勢湾台風規模）
  - ②大潮かつ満潮時に台風が襲来
  - ③高潮と同時に河川で洪水が発生
  - ④海岸堤防等は全て決壊

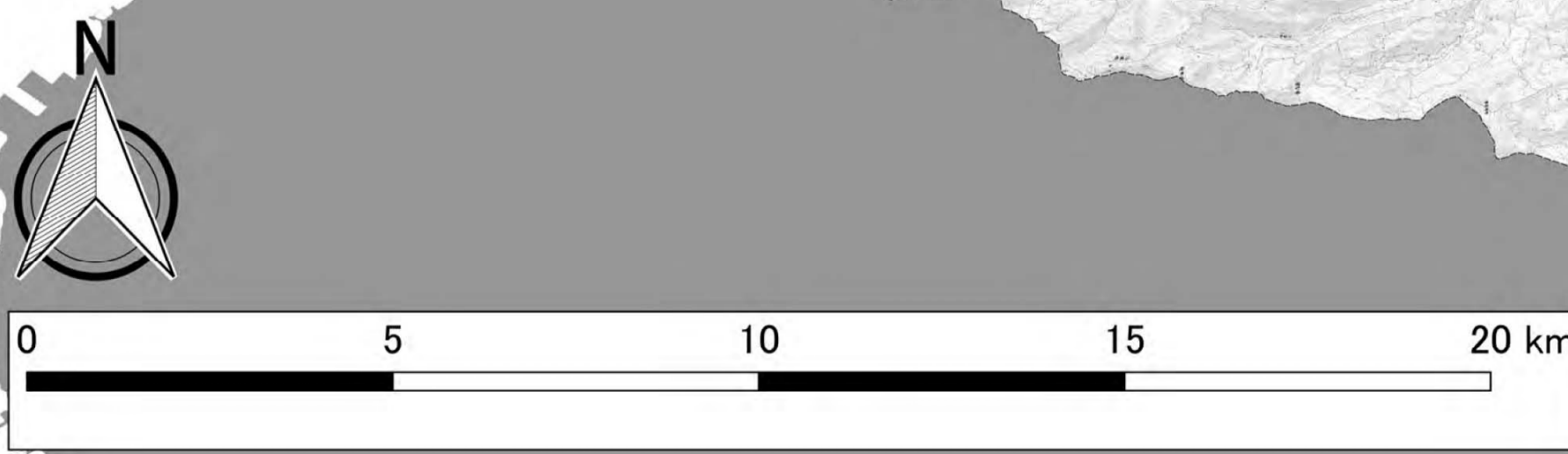
**凡例**

浸水継続時間（浸水深0.5m以上）  
（ランク別）

- 12時間未満の区域
- 12時間～1日未満の区域
- 1日～3日未満の区域
- 3日～1週間未満の区域
- 1週間～2週間未満の区域

公共庁舎

- ◎ 県庁
- 本庁舎(市町)
- 支所(市町)
- ✈ 九州佐賀国際空港



「この地図の作成に当たっては、国土地理院長の承認を得て、同院発行の数値地図(国土基本情報)電子国土基本図(地図情報)、数値地図(国土基本情報)電子国土基本図(地名情報)、数値地図(国土基本情報)基盤地図情報(数値標高モデル)、電子地形図25000及び基盤地図情報を使用した。本製品を複製する場合には、国土地理院の長の承認を得なければならない。(測量法に基づく国土地理院長承認(複製)R3JHf574)」