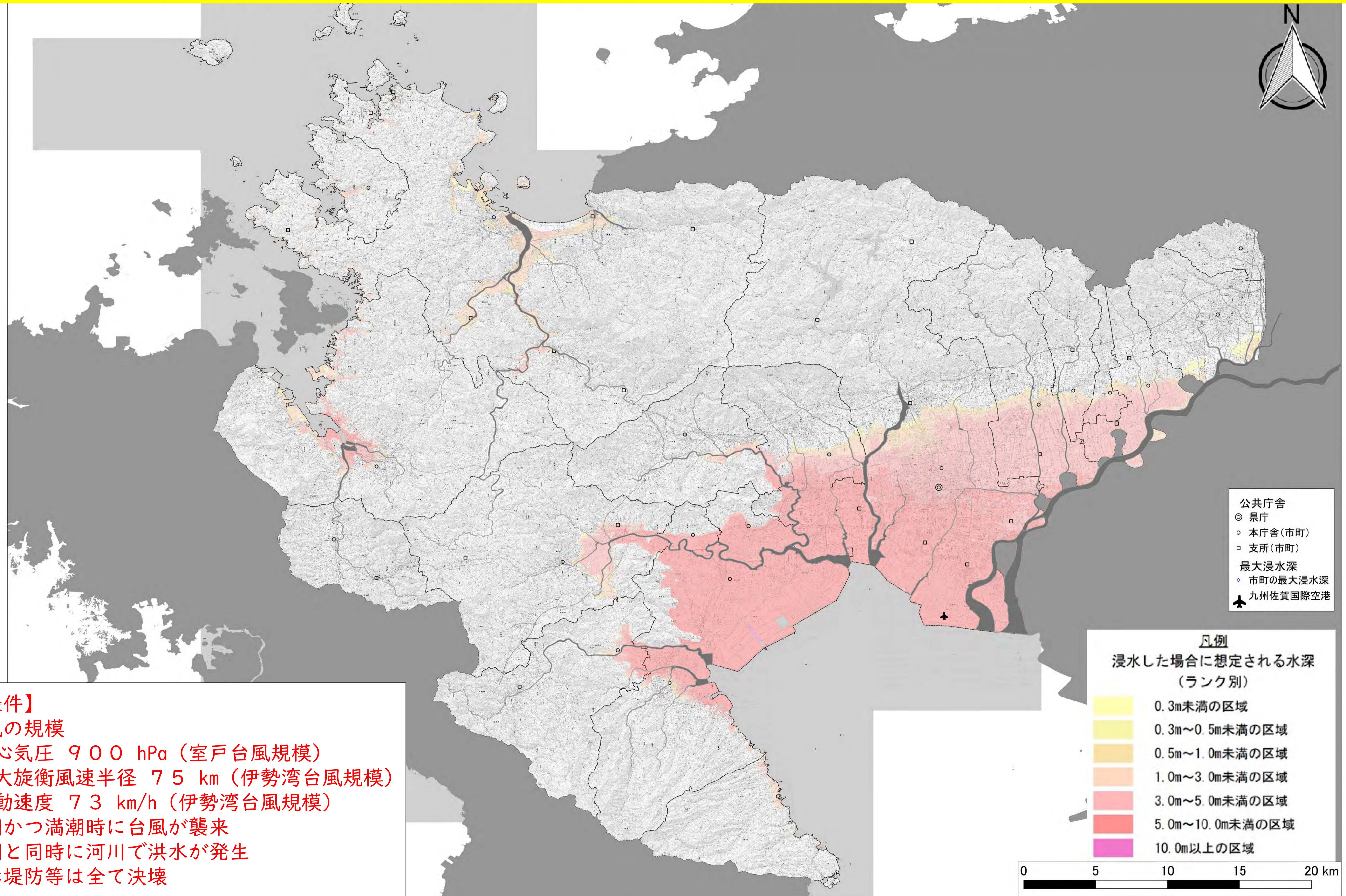


▶ 有明海沿岸・松浦沿岸の想定し得る最大規模の高潮浸水想定区域図【最大浸水深】

今回の区域図作成においては、「高潮浸水想定区域図作成の手引き（国土交通省・農林水産省：令和2年6月改定）」に基づき、中心気圧900hPaなど最悪の条件が重なることを前提としてシミュレーションしたものです。これは過去において佐賀県に上陸又は最接近した時の最大中心気圧940hPaを遥かに上回る外力での検討結果です。



【前提条件】

① 台風の規模

- ・ 中心気圧 900 hPa (室戸台風規模)
- ・ 最大旋衡風速半径 75 km (伊勢湾台風規模)
- ・ 移動速度 73 km/h (伊勢湾台風規模)

② 大潮かつ満潮時に台風が襲来

③ 高潮と同時に河川で洪水が発生

④ 海岸堤防等は全て決壊