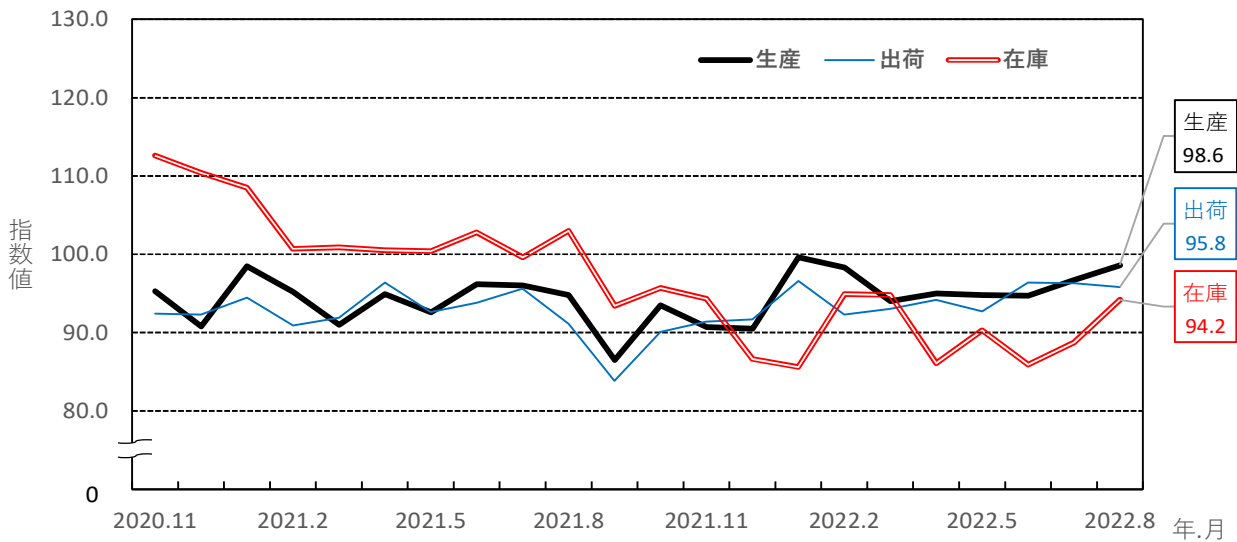


佐賀県鉱工業指数 2022年8月分 (2015年基準)

(前月比)

【生産指数】	98.6	(2.0%)
【出荷指数】	95.8	(△0.5%)
【在庫指数】	94.2	(6.2%)

佐賀県鉱工業指数（季節調整済）の推移



佐賀県、九州、全国の指数

2015年=100

	生産指数		出荷指数		在庫指数	
	7月	8月	7月	8月	7月	8月
佐賀県	96.7	98.6	96.3	95.8	88.7	94.2
前月比	2.1	2.0	△0.1	△0.5	3.3	6.2
前年同月比	0.7	4.0	0.7	5.2	△11.0	△8.6
九州	R105.4	P108.2	R102.0	P103.6	R105.7	P101.2
前月比	1.8	2.7	4.7	1.6	△3.8	△4.3
前年同月比	0.3	8.9	0.5	10.8	13.5	8.2
全国	R96.9	P99.5	R94.8	P96.6	R100.2	P101.6
前月比	0.8	2.7	1.2	1.9	0.6	1.4
前年同月比	△2.0	5.1	△2.1	4.8	5.1	6.6

注)Pは速報値、Rは確報値を表し、指数値はすべて季節調整済指数である。

前月比は季節調整済指数、前年同月比は原指数を比較したものであり、各比率は伸び率(%)である。

九州の指数は九州経済産業局、全国の指数は経済産業省算出による指数である。

2 0 2 2 年 8 月 の 動 向

＜生産指数＞

生産指数は、98.6となり前月比2.0%増と2ヶ月連続の上昇となった。

業種別では、電子部品・デバイス工業、食料品工業、非鉄金属工業、その他製品工業、パルプ・紙・紙加工品工業など21業種中12業種が上昇した。

一方、化学工業、電気機械工業、輸送機械工業、陶磁器・同関連製品工業、汎用機械工業など8業種が低下した。

また、前年同月比では4.0%増と2ヶ月連続の上昇となった。

＜出荷指数＞

生産者出荷指数は、95.8となり前月比0.5%減と2ヶ月連続の低下となった。

業種別では、21業種のうち11業種が上昇した。

前年同月比では5.2%増と4ヶ月連続の上昇となった。

＜在庫指数＞

生産者製品在庫指数は、94.2となり前月比6.2%増と2ヶ月連続の上昇となった。

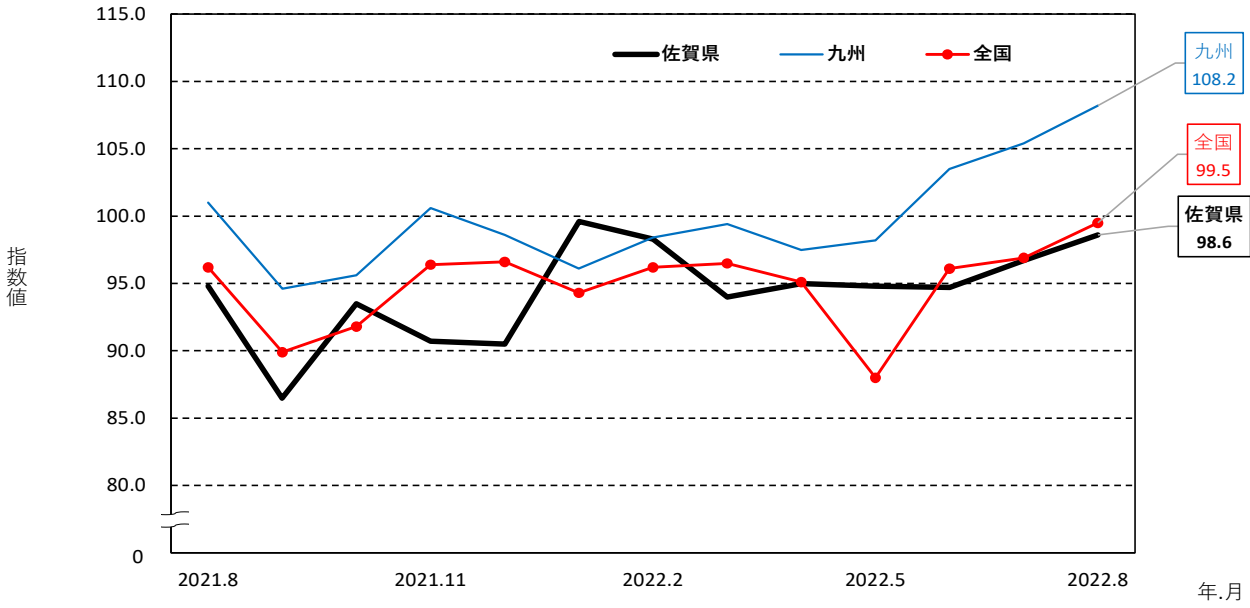
前年同月比では8.6%減と19ヶ月連続の低下となった。

佐 賀 県 鉱 工 業 指 数 業 種 別 動 向

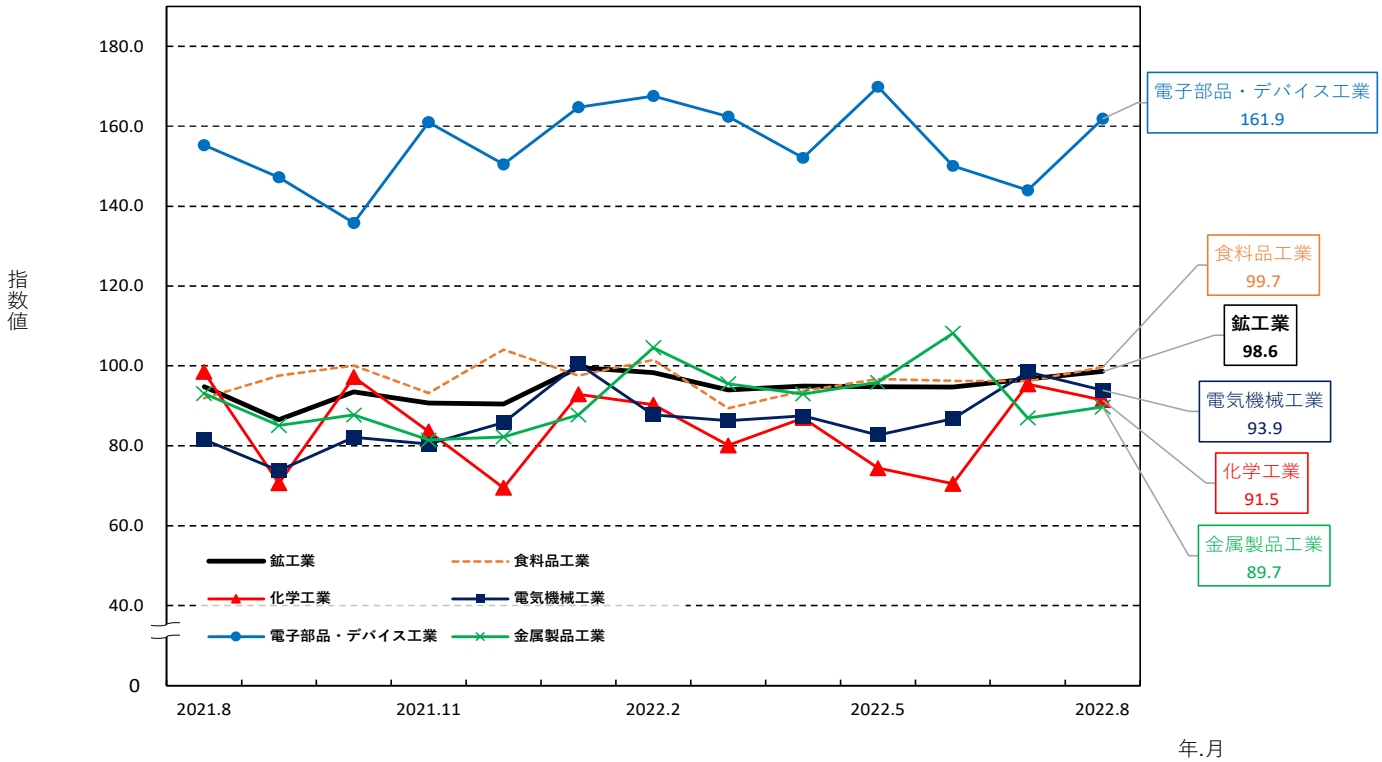
主な上昇業種	ウエイト	季節調整 済指数	前月比 (%)	前年同 月比(%)	摘 要 (前月比)
＜生産指数＞					
電子部品・デバイス工業	707.0	161.9	12.4	4.2	3ヶ月ぶりの上昇
食料品工業	2187.8	99.7	3.6	8.5	3ヶ月ぶりの上昇
非鉄金属工業	406.8	71.4	27.5	△ 12.3	2ヶ月ぶりの上昇
その他製品工業	358.9	85.8	15.5	11.9	2ヶ月ぶりの上昇
パルプ・紙・紙加工品工業	371.5	117.7	5.2	12.6	2ヶ月ぶりの上昇
＜出荷指数＞					
電子部品・デバイス工業	798.6	142.2	5.6	5.5	2ヶ月連続の上昇
その他製品工業	573.7	86.9	9.7	15.5	2ヶ月ぶりの上昇
非鉄金属工業	674.6	64.1	9.0	△ 5.5	2ヶ月ぶりの上昇
＜在庫指数＞					
鉄鋼業	2383.3	105.9	24.4	25.3	2ヶ月連続の上昇
電子部品・デバイス工業	673.5	180.7	13.1	6.5	2ヶ月ぶりの上昇

主な低下業種	ウエイト	季節調整 済指数	前月比 (%)	前年同 月比(%)	摘 要 (前月比)
＜生産指数＞					
化学工業	1583.8	91.5	△ 4.1	△ 7.1	2ヶ月ぶりの低下
電気機械工業	1084.4	93.9	△ 4.7	15.1	3ヶ月ぶりの低下
輸送機械工業	402.3	125.0	△ 8.0	10.5	6ヶ月ぶりの低下
陶磁器・同関連製品工業	290.3	63.5	△ 11.8	△ 23.6	3ヶ月連続の低下
汎用機械工業	123.5	79.1	△ 13.6	△ 5.9	3ヶ月ぶりの低下
＜出荷指数＞					
輸送機械工業	1023.5	125.5	△ 3.9	11.0	3ヶ月ぶりの低下
生産用機械工業	432.5	82.4	△ 9.2	28.4	3ヶ月ぶりの低下
電気機械工業	939.6	94.4	△ 2.8	14.2	3ヶ月ぶりの低下
＜在庫指数＞					
化学工業	1201.9	69.7	△ 12.0	△ 53.3	5ヶ月連続の低下
食料品工業	2179.6	81.5	△ 1.9	△ 6.3	2ヶ月連続の低下

佐賀県、九州、全国の生産指数（季節調整済 2015年 = 100）



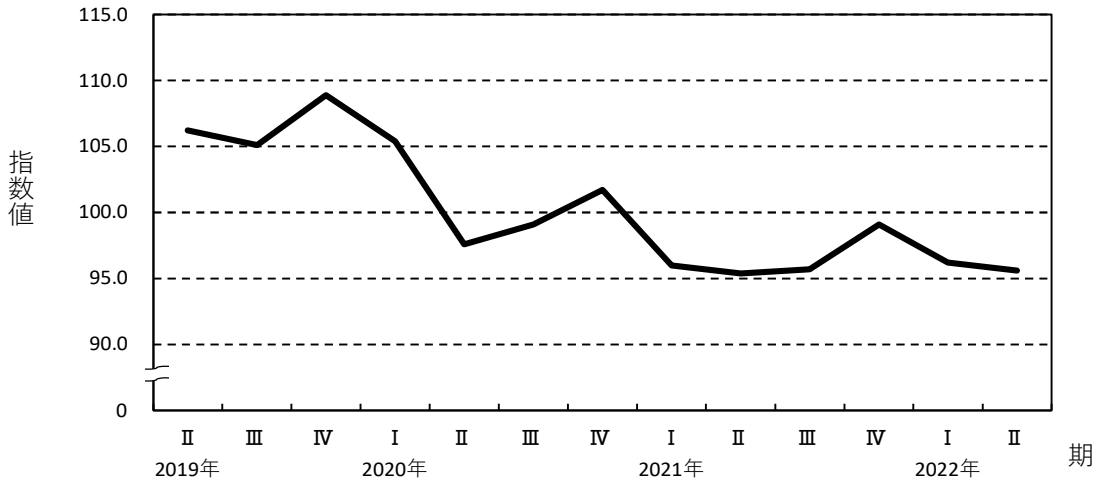
佐賀県の業種別生産指数 ウェイト1～5位（季節調整済 2015年 = 100）



佐賀県主要業種の四半期別生産指数の推移
(2019年Ⅱ期から2022年Ⅱ期まで)

(季節調整済 2015年=100)

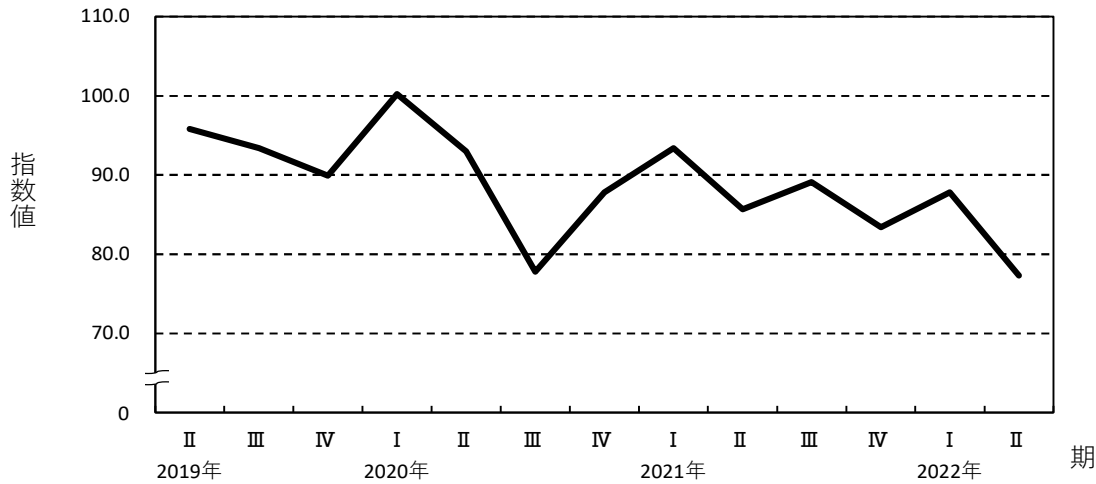
食料品工業 (ウェイト：2187.8)



2022年Ⅱ期

指数値	95.6
前期比	△ 0.6
2期連続の低下	

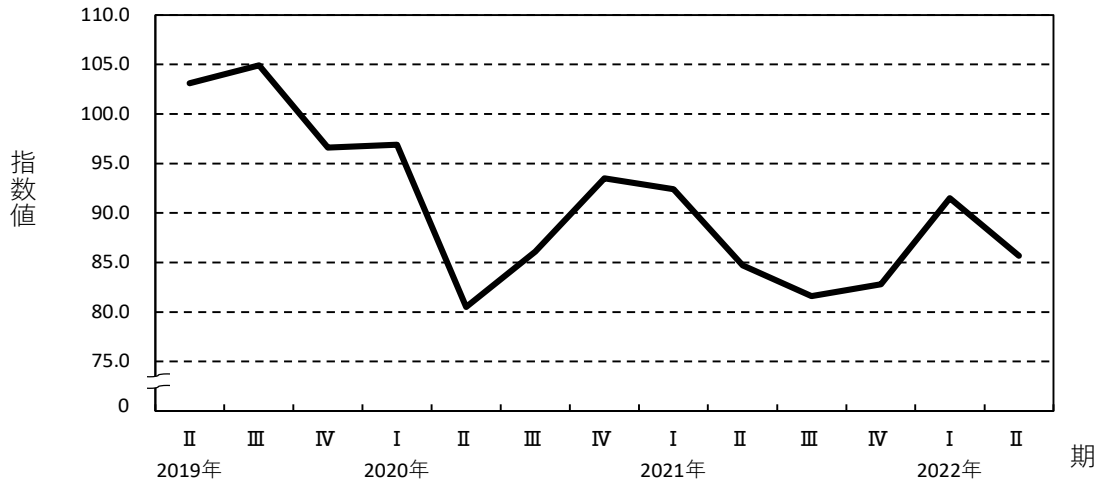
化学工業 (ウェイト：1583.8)



2022年Ⅱ期

指数値	77.3
前期比	△ 12.0
2期ぶりの低下	

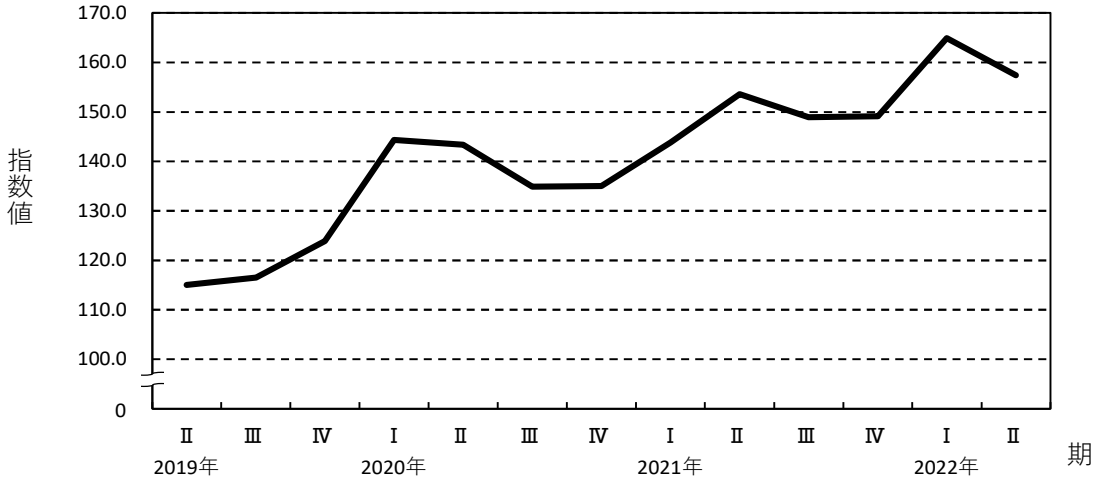
電気機械工業 (ウェイト：1084.4)



2022年Ⅱ期

指数値	85.7
前期比	△ 6.3
3期ぶりの低下	

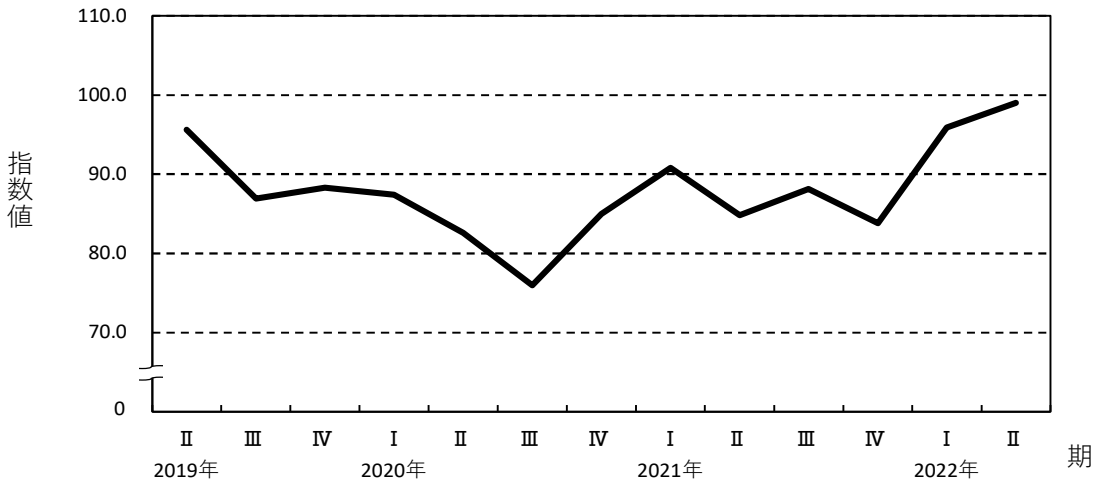
電子部品・デバイス工業 (ウェイト：707.0)



2022年Ⅱ期

指数値	157.4
前期比	△ 4.5
3期ぶりの低下	

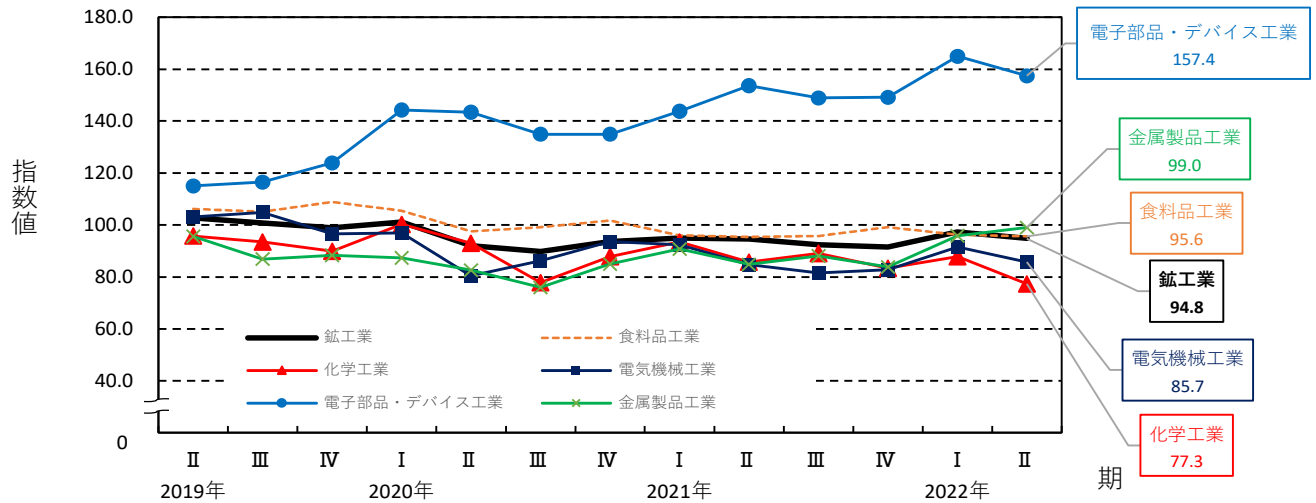
金属製品工業 (ウェイト：690.1)



2022年Ⅱ期

指数値	99.0
前期比	3.2
2期連続の上昇	

業種別生産指数 ウェイト1~5位 (四半期)



業 種 分 類 別 生 産 指 数

(2015年=100)

年月(期)	業 種 分 類 別 生 産 指 数																				鉱業	非金属 鉱業				
	鉱工業	製造 工業	鉄鋼業	非鉄 金属 工業	金属 製品 工業	生産用 機械 工業	汎用 機械 工業	電気 機械 工業	情報 通信 機械 工業	電子部 品・デ バイス 工業	輸送 機械 工業	窯業・ 土石製 品工業	セメン ト・同 製品工 業	陶磁 器・同 関連製 品工業	化学 工業	プラス チック 製品 工業	パルプ ・紙・ 紙加工 品工業	繊維 工業	食料品 工業	その他 工業			印刷業	ゴム 製品 工業	家具 工業	その他 製品 工業
ウエイト	10000.0	9999.7	135.7	406.8	690.1	500.7	123.5	1084.4	29.7	707.0	402.3	399.6	109.3	290.3	1583.8	268.1	371.5	138.3	2187.8	970.4	123.7	389.7	98.1	358.9	0.3	0.3
原指数																										
2017年	105.3	105.3	111.6	89.8	94.6	106.7	96.8	104.7	98.6	144.4	132.6	96.0	90.3	98.2	97.8	100.1	102.4	86.5	101.7	109.1	98.9	117.1	100.4	106.2	0.0	0.0
2018年	104.9	104.9	109.5	75.2	96.3	108.4	100.2	103.2	56.1	149.7	131.7	89.8	88.9	90.1	93.6	89.9	105.7	87.6	106.5	108.9	108.0	114.5	99.0	105.8	0.0	0.0
2019年	101.7	101.7	109.1	71.6	91.4	102.6	95.2	100.6	74.1	121.7	147.2	83.9	84.1	83.9	93.8	73.2	106.1	83.0	107.1	106.8	107.5	112.2	98.6	102.9	0.0	0.0
2020年	93.9	93.9	112.1	63.2	82.4	84.4	98.1	89.7	56.1	138.3	99.0	84.7	78.8	86.9	88.9	74.0	105.0	79.6	100.7	87.9	89.6	87.4	90.5	87.2	0.0	0.0
2021年	93.2	93.2	108.6	62.1	86.8	92.5	84.3	85.3	23.9	148.6	109.1	84.1	79.7	85.8	86.9	61.8	103.1	68.9	96.4	89.4	93.7	105.5	69.9	75.8	0.0	0.0
2021年 II期	92.9	92.9	104.6	58.1	84.1	96.1	89.9	79.0	16.5	151.9	117.1	83.2	78.8	84.8	87.9	66.1	111.2	74.6	93.8	88.5	95.1	103.6	74.7	73.6	0.0	0.0
2021年 III期	91.1	91.2	103.9	67.3	84.8	87.5	89.6	80.9	26.3	155.2	103.0	76.7	69.4	79.5	81.8	51.0	98.4	62.8	96.8	88.4	86.8	107.5	60.5	75.7	0.0	0.0
2021年 IV期	95.4	95.4	117.7	58.9	83.4	91.7	83.8	86.3	37.8	150.1	109.6	96.5	87.5	99.9	89.8	64.7	103.5	65.8	101.3	91.0	99.7	106.8	57.5	80.1	0.0	0.0
2022年 I期	95.8	95.8	106.8	69.9	100.9	106.8	75.3	93.6	46.0	157.1	113.9	84.3	80.4	85.8	83.9	60.1	104.8	63.4	93.7	90.3	96.0	109.5	54.7	77.2	0.0	0.0
2022年 II期	93.1	93.1	116.8	55.7	98.6	96.3	81.3	79.8	18.4	155.5	123.3	81.7	79.2	82.7	79.2	62.0	117.7	64.9	94.0	88.8	98.1	109.1	54.3	73.0	0.0	0.0
2021年 6月	98.7	98.7	106.5	65.0	83.7	103.2	97.7	87.7	21.5	153.9	127.2	83.9	77.6	86.3	104.9	67.9	105.1	69.5	94.8	97.3	100.1	111.2	66.5	89.6	0.0	0.0
2021年 7月	97.7	97.8	112.2	64.0	86.9	91.8	81.8	89.6	33.6	155.6	123.5	80.9	78.1	82.0	91.6	55.2	105.6	65.6	104.5	96.1	93.4	116.7	65.5	82.9	0.0	0.0
2021年 8月	87.5	87.6	92.8	69.7	83.6	83.6	80.9	72.2	16.8	155.7	102.9	67.7	54.4	72.8	84.7	41.6	94.4	59.9	91.9	80.3	78.7	94.7	56.5	71.7	0.0	0.0
2021年 9月	88.1	88.1	106.7	68.1	84.0	87.2	106.0	80.8	28.6	154.4	82.5	81.5	75.6	83.8	69.2	56.3	95.3	62.8	94.0	88.7	88.2	111.2	59.5	72.5	0.0	0.0
2021年 10月	95.0	95.0	121.8	66.8	85.8	92.1	75.4	85.6	29.3	144.3	105.6	93.8	90.1	95.2	91.4	59.7	103.1	62.9	101.2	89.7	95.6	109.5	64.5	72.9	0.0	0.0
2021年 11月	94.0	94.0	119.4	55.9	86.0	90.5	74.8	85.7	45.6	151.0	111.5	101.6	86.5	107.2	91.1	67.0	99.9	65.8	92.5	92.9	98.4	109.6	54.3	83.4	0.0	0.0
2021年 12月	97.2	97.2	112.0	54.1	78.4	92.5	101.3	87.5	38.5	155.0	111.8	94.2	86.0	97.3	86.8	67.3	107.4	68.6	110.2	90.5	105.0	101.3	53.6	84.0	0.0	0.0
2022年 1月	89.3	89.3	104.9	60.2	78.4	97.5	57.8	93.6	56.7	155.5	104.5	77.3	72.7	79.1	74.3	55.1	104.5	56.6	90.7	82.8	83.1	98.3	50.3	74.8	0.0	0.0
2022年 2月	93.9	93.9	105.1	72.7	105.7	93.6	76.4	89.4	47.1	149.2	115.2	87.1	81.5	89.2	84.1	53.6	87.6	64.2	94.7	87.2	91.3	109.2	53.0	71.3	0.0	0.0
2022年 3月	104.3	104.3	110.3	76.8	118.7	129.3	91.7	97.8	34.3	166.5	122.1	88.4	87.0	89.0	93.3	71.6	122.4	69.3	95.8	100.8	113.5	120.9	60.8	85.6	0.0	0.0
2022年 4月	95.0	95.0	113.4	63.5	91.8	96.6	90.6	81.5	14.6	148.2	120.3	84.3	88.4	82.7	94.9	68.1	121.3	68.4	93.0	86.5	95.8	116.9	57.6	58.2	0.0	0.0
2022年 5月	87.0	87.0	111.0	45.2	90.7	95.6	66.1	70.3	16.9	163.1	116.0	78.5	71.1	81.3	64.1	58.6	114.4	60.1	90.8	83.2	93.4	97.6	52.8	72.4	0.0	0.0
2022年 6月	97.2	97.2	126.0	58.4	113.4	96.7	87.3	87.5	23.8	155.2	133.5	82.4	78.0	84.0	78.5	59.2	117.3	66.3	98.3	96.7	105.1	112.8	52.4	88.4	0.0	0.0
2022年 7月	98.4	98.4	118.6	56.6	87.7	99.0	88.9	98.8	28.3	155.5	130.8	79.3	81.6	78.4	88.9	51.7	115.2	63.1	102.9	93.2	91.7	117.9	51.6	78.3	0.0	0.0
2022年 8月	91.0	91.0	107.1	61.1	80.5	94.8	76.1	83.1	44.8	162.3	113.7	60.8	74.7	55.6	78.7	42.1	106.3	63.0	99.7	82.3	82.0	91.8	53.1	80.2	0.0	0.0
前年同月比(%)	4.0	3.9	15.4	△12.3	△3.7	13.4	△5.9	15.1	166.7	4.2	10.5	△10.2	37.3	△23.6	△7.1	1.2	12.6	5.2	8.5	2.5	4.2	△3.1	△6.0	11.9	-	-
季節調整指数																										
2021年 II期	94.6	94.6	112.9	60.9	84.8	102.9	88.8	84.7	19.6	153.6	117.4	84.5	83.6	85.1	85.7	62.2	104.9	74.4	95.4	89.9	94.2	101.6	75.5	78.8	0.0	0.0
2021年 III期	92.4	92.5	102.2	69.3	88.1	86.2	92.1	81.6	34.8	148.9	107.2	79.0	76.6	80.4	89.1	54.6	101.6	62.1	95.7	88.5	93.6	108.7	62.2	73.4	0.0	0.0
2021年 IV期	91.6	91.6	107.4	60.0	83.8	91.6	81.0	82.8	34.6	149.1	106.0	91.1	77.9	96.3	83.4	63.2	98.8	65.7	99.1	88.5	95.2	105.6	56.6	76.1	0.0	0.0
2022年 I期	97.3	97.3	111.9	65.0	95.9	102.7	77.0	91.5	35.3	164.9	112.3	86.5	78.8	89.3	87.8	61.3	113.2	64.5	96.2	91.4	94.3	112.7	52.8	78.4	0.0	0.0
2022年 II期	94.8	94.8	126.5	58.2	99.0	103.1	79.4	85.7	21.9	157.4	123.9	83.1	84.0	83.0	77.3	58.2	111.2	64.8	95.6	90.3	97.4	107.1	55.0	78.0	0.0	0.0
2021年 6月	96.2	96.2	116.0	68.7	79.9	107.9	88.2	87.0	26.8	148.8	122.6	82.0	79.6	83.0	94.2	66.6	101.1	69.3	92.9	94.4	96.6	103.3	70.1	89.0	0.0	0.0
2021年 7月	96.0	96.1	106.9	63.3	86.2	88.6	84.2	89.3	42.7	144.1	128.2	76.7	83.1	75.3	98.3	57.4	102.6	63.5	97.7	92.7	100.3	109.8	67.0	78.7	0.0	0.0
2021年 8月	94.8	94.9	104.4	81.4	93.1	86.3	84.1	81.6	29.9	155.3	113.1	80.3	71.0	83.1	98.5	48.7	104.5	63.4	91.9	90.3	89.1	113.1	59.3	76.7	0.0	0.0
2021年 9月	86.5	86.5	95.3	63.1	85.1	83.7	108.0	73.8	31.9	147.2	80.3	79.9	75.8	82.8	70.6	57.7	97.6	59.5	97.6	82.4	91.3	103.2	60.4	64.9	0.0	0.0
2021年 10月	93.5	93.5	105.1	65.1	87.7	93.3	74.2	82.1	28.4	135.8	105.4	89.0	85.6	89.0	97.2	58.4	101.8	64.0	100.1	86.1	94.3	103.3	61.5	69.5	0.0	0.0
2021年 11月	90.7	90.7	104.2	56.5	81.5	92.2	68.9	80.4	40.3	161.0	101.8	94.7	74.5	103.2	83.6	61.5	96.0	66.7	93.2	90.3	98.4	105.0	53.8	81.2	0.0	0.0
2021年 12月	90.5	90.5	113.0	58.4	82.2	89.2	99.9	85.8	35.0	150.5	110.8	89.7	73.7	96.7	69.5	69.8	98.7	66.3	104.1	89.1	92.8	108.5	54.6	77.7	0.0	0.0
2022年 1月	99.6	99.6	114.9	58.7	87.7	93.5	74.5	100.5	45.0	164.8	116.0	87.8	81.6	89.2	92.9	65.8	126.1	64.3	97.6	91.0	98.4	113.4	53.1	75.9	0.0	0.0
2022年 2月	98.3	98.3	113.6	71.9	104.6	100.8	74.6	87.8	35.4	167.6	109.9	90.4	79.8	94.9	90.3											

業 種 分 類 別 出 荷 指 数

(2015年=100)

年月(期)	業 種 分 類 別 出 荷 指 数																				鉱業	非金属				
	鉱工業	製造工業	鉄鋼業	非鉄金属工業	金属製品工業	生産用機械工業	汎用機械工業	電気機械工業	情報通信機械工業	電子部品・デバイス工業	輸送機械工業	窯業・土石製品工業	セメント・同製品工業	陶磁器・同関連工業	化学工業	プラスチック製品工業	パルプ・紙・紙加工工業	繊維工業	食料品工業	その他工業			印刷業	ゴム製品工業	家具工業	その他製品工業
ウエイト	10000.0	9999.6	109.2	674.6	671.9	432.5	107.0	939.6	34.0	798.6	1023.5	267.9	106.7	161.2	1069.4	261.1	381.0	111.9	2043.8	1073.6	95.2	320.1	84.6	573.7	0.4	0.4
原指数																										
2017年	106.3	106.3	117.1	91.5	95.4	108.6	107.0	106.9	98.7	123.4	126.6	94.6	89.1	98.2	97.7	101.1	104.2	93.3	103.0	108.9	100.0	117.8	99.4	106.8	189.7	189.7
2018年	106.0	106.0	106.0	78.3	99.2	106.1	110.8	106.6	55.7	128.4	132.5	88.9	86.0	90.7	92.3	93.2	105.4	93.7	105.6	109.5	108.1	114.4	96.9	108.8	209.9	209.9
2019年	103.1	103.1	109.0	74.1	93.7	96.4	100.9	102.6	73.9	108.9	144.0	84.0	83.3	84.5	96.3	77.2	103.3	89.8	103.4	106.6	104.7	113.4	99.0	104.2	106.0	106.0
2020年	92.1	92.1	103.0	64.8	83.0	80.2	103.4	90.1	55.9	117.8	102.4	83.8	76.9	88.3	88.4	76.6	99.2	85.5	97.6	88.9	87.9	89.1	91.2	88.7	89.6	89.6
2021年	92.1	92.1	100.6	63.8	88.7	81.2	85.4	85.4	23.0	131.2	108.7	83.1	79.5	85.5	86.3	81.2	98.2	71.6	94.2	85.5	91.8	104.2	71.2	76.2	76.3	76.3
2021年 II期	92.4	92.4	94.1	63.6	86.4	84.1	93.6	80.7	15.9	131.8	118.6	81.8	76.9	85.0	86.1	85.9	99.1	76.9	94.3	82.1	92.0	100.7	73.0	71.3	83.2	83.2
2021年 III期	90.4	90.4	97.5	66.3	83.9	74.4	90.2	79.8	25.5	136.6	98.4	73.9	64.8	79.9	89.2	77.1	97.6	65.9	94.5	85.0	85.3	103.8	61.5	77.9	41.6	41.6
2021年 IV期	94.4	94.4	114.6	65.5	88.0	82.8	82.3	83.6	36.7	130.9	109.5	90.3	83.7	94.7	89.6	85.0	99.2	65.3	99.7	89.4	95.0	109.8	56.6	81.9	124.8	124.8
2022年 I期	92.5	92.5	89.1	65.5	100.0	96.3	77.1	90.0	45.4	141.4	109.6	83.7	81.5	85.1	79.0	51.6	102.0	66.4	88.1	89.7	95.1	112.8	59.0	80.5	53.5	53.5
2022年 II期	92.6	92.6	110.5	56.8	95.5	86.2	81.4	75.7	17.5	137.5	113.6	79.3	79.4	79.3	92.8	55.6	108.8	65.8	94.4	84.4	95.6	107.9	53.0	74.1	168.4	168.4
2021年 6月	95.7	95.7	103.7	66.4	87.8	86.0	99.8	89.0	21.1	133.1	130.6	84.2	71.7	92.5	81.0	89.1	93.0	62.2	95.3	93.5	98.5	107.9	64.4	88.9	124.8	124.8
2021年 7月	97.9	97.9	103.4	68.6	88.7	83.6	85.5	89.8	32.3	134.6	126.8	80.1	75.9	82.9	92.4	87.0	102.4	64.8	100.0	93.0	93.5	115.2	67.2	84.4	0.0	0.0
2021年 8月	86.3	86.3	86.8	62.3	78.4	65.1	85.3	72.4	15.7	136.1	99.4	62.7	48.9	71.9	90.1	72.0	95.9	61.8	90.7	75.6	72.7	87.6	56.2	72.3	0.0	0.0
2021年 9月	87.0	87.0	102.4	67.9	84.6	74.5	99.7	77.2	28.4	139.2	69.0	78.8	69.6	84.9	85.2	72.4	94.5	71.1	92.9	86.3	89.6	108.6	61.2	77.0	124.8	124.8
2021年 10月	91.9	91.9	117.7	75.0	89.3	77.9	74.0	81.9	29.5	127.3	98.4	92.9	88.1	96.1	88.5	78.4	94.8	60.8	96.3	87.4	93.9	121.0	58.7	71.8	124.8	124.8
2021年 11月	95.0	95.0	115.7	61.0	90.8	84.1	70.5	83.7	41.9	135.8	115.9	91.4	80.8	98.4	86.9	86.5	101.0	65.2	96.6	94.1	94.4	115.3	55.9	87.8	0.0	0.0
2021年 12月	96.3	96.3	110.3	60.6	83.8	86.4	102.5	85.2	38.8	129.7	114.3	86.6	82.2	89.5	93.5	90.1	101.7	69.9	106.2	86.6	96.8	93.0	55.2	86.1	249.6	249.6
2022年 1月	87.2	87.3	97.7	55.9	79.3	92.2	60.4	91.0	55.8	145.8	104.6	79.4	79.2	81.1	76.7	45.7	93.2	63.7	82.8	80.5	77.2	95.3	56.0	76.4	0.0	0.0
2022年 2月	89.7	89.7	68.6	66.6	102.1	88.7	77.1	87.7	47.5	131.9	109.3	83.8	87.0	81.6	80.6	47.0	92.4	62.2	85.1	84.7	89.3	111.3	54.5	73.6	0.0	0.0
2022年 3月	100.6	100.6	100.9	73.9	118.7	108.1	93.7	91.3	33.0	146.4	115.0	87.8	80.7	92.5	79.8	62.1	120.3	73.4	96.3	103.9	118.7	131.8	66.6	91.5	160.4	160.4
2022年 4月	93.6	93.6	114.1	57.1	90.8	100.9	90.7	77.8	14.3	128.8	113.0	84.5	90.5	80.5	107.2	60.3	115.0	70.7	93.4	77.1	93.8	117.7	56.5	54.8	124.8	124.8
2022年 5月	85.8	85.8	103.4	50.6	85.1	75.6	62.7	63.7	16.4	145.3	102.1	71.5	68.6	73.4	78.6	56.1	103.9	62.5	90.6	80.1	89.0	92.0	49.8	76.4	124.8	124.8
2022年 6月	98.3	98.3	113.9	62.7	110.6	82.1	90.8	85.7	21.9	138.3	125.7	82.0	79.0	83.9	92.6	50.5	107.5	64.1	99.3	96.1	104.0	113.9	52.6	91.2	255.5	255.5
2022年 7月	98.6	98.5	96.0	58.2	90.7	91.3	95.1	98.9	26.0	139.8	131.1	78.1	82.5	75.2	96.4	43.7	110.3	65.3	98.6	92.5	88.6	120.7	52.9	83.2	249.6	249.6
2022年 8月	90.8	90.8	87.4	58.9	79.1	83.6	71.4	82.7	43.7	143.6	110.3	69.2	74.6	65.7	91.7	35.9	96.0	62.7	95.0	84.9	76.2	98.8	51.6	83.5	0.0	0.0
前年同月比(%)	5.2	5.2	0.7	△ 5.5	0.9	28.4	△ 16.3	14.2	178.3	5.5	11.0	10.4	52.6	△ 8.6	1.8	△ 50.1	0.1	1.5	4.7	12.3	4.8	12.8	△ 8.2	15.5	-	-
季節調整済指数																										
2021年 II期	94.3	94.3	101.5	66.3	85.2	90.5	92.9	86.9	18.7	132.4	121.4	84.0	80.9	86.2	89.1	79.8	95.6	76.9	94.3	85.8	92.0	99.5	76.0	76.5	83.2	83.2
2021年 III期	90.2	90.1	96.9	66.4	86.4	73.0	94.4	80.2	33.6	133.0	101.7	77.7	72.4	81.8	91.5	79.9	102.1	66.0	92.0	83.9	92.9	104.1	62.2	74.8	41.6	41.6
2021年 IV期	91.1	91.1	105.7	61.9	89.7	85.0	79.8	79.5	33.5	131.6	105.5	85.1	77.9	90.2	82.2	84.4	93.2	64.0	95.6	86.5	89.9	105.8	57.3	79.6	124.8	124.8
2022年 I期	94.0	94.0	90.8	66.0	96.6	90.2	78.1	88.9	35.2	142.6	108.1	82.9	75.1	86.9	80.7	54.1	108.5	67.9	94.6	88.9	92.4	116.1	55.3	79.5	53.5	53.5
2022年 II期	94.4	94.5	119.0	59.1	93.8	93.3	79.4	81.6	20.6	138.1	116.3	81.4	83.6	80.4	95.5	51.7	104.8	66.4	94.5	88.3	95.9	106.7	55.2	79.4	168.4	168.4
2021年 6月	93.8	93.9	112.6	65.2	80.8	93.4	89.0	88.6	25.7	128.2	126.6	84.3	77.5	88.0	80.1	84.6	90.6	70.0	94.0	91.4	93.5	101.0	67.2	88.1	124.8	124.8
2021年 7月	95.6	95.6	99.3	69.3	86.9	83.1	87.6	88.2	40.8	129.6	126.3	81.7	84.1	80.4	92.0	87.7	103.4	65.3	94.7	89.3	100.2	108.1	66.3	80.3	0.0	0.0
2021年 8月	91.1	91.0	94.5	67.8	87.6	64.2	89.7	82.7	28.1	134.7	113.1	72.4	60.9	80.2	95.2	79.9	105.1	65.3	88.6	81.7	83.6	101.2	58.1	75.2	0.0	0.0
2021年 9月	83.8	83.8	97.0	62.1	84.6	71.7	106.0	69.8	31.8	134.8	65.7	79.1	72.2	84.8	87.2	72.1	97.9	67.4	92.8	80.6	95.0	102.9	62.2	68.8	124.8	124.8
2021年 10月	90.1	90.1	101.3	69.8	91.2	83.5	69.2	77.0	28.5	124.9	97.1	90.2	89.1	91.5	89.0	78.9	93.0	61.1	94.7	84.2	94.2	114.8	58.7	71.2	124.8	124.8
2021年 11月	91.4	91.4	99.8	55.9	88.6	86.1	64.1	78.3	36.9	142.3	105.1	84.6	71.8	93.3	81.3	81.0	95.8	64.3	95.5	91.0	93.3	105.9	56.5	86.2	0.0	0.0
2021年 12月	91.7	91.7	115.9	60.0	89.3	85.3	106.0	83.1	35.0	127.7	114.3	80.4	72.9	85.8	76.2	93.3	90.7	66.5	96.7	84.2	82.2	96.6	56.6	81.5	249.6	249.6
2022年 1月	96.6	96.7	101.2	60.7	90.5	93.3	76.2	99.9	44.8	149.1	115.2	90.2	80.1	94.1	86.4	56.1	107.9	68.3	93.0	85.3	95.0	111.5	56.3	74.4	0.0	0.0
2022年 2月	92.3	92.3	69.6	71.4	101.9	87.1	72.7	86.4	36.1	137.9	105.0	81.4	75.0	85.2	79.3	50.4	102.6	66.7	94.0							

業 種 分 類 別 在 庫 指 数

(2015年=100)

年月(期)	業 種 分 類 別 在 庫 指 数																				鉱工業	非金属 鉱業				
	鉱工業	製造 工業	鉄鋼業	非鉄 金属 工業	金属 製品 工業	生産用 機械 工業	汎用 機械 工業	電気 機械 工業	情報 通信 機械 工業	電子部 品・デ バイス 工業	輸送 機械 工業	窯業・ 土石製 品工業	セメン ト・同 製品工 業	陶磁 器・同 関連製 品工業	化学 工業	プラス チック 製品 工業	パルプ ・紙・ 紙加工 品工業	繊維 工業	食料品 工業	その他 工業			印刷業	ゴム 製品 工業	家具 工業	その他 製品 工業
ウエイト	10000.0	9986.1	2383.3	259.3	1194.2	498.1	-	-	-	673.5	-	637.9	50.7	587.2	1201.9	378.2	357.3	152.7	2179.6	70.1	-	48.9	-	21.2	13.9	13.9
原指数																										
2017年	94.5	94.5	85.0	104.9	92.8	118.1	-	-	-	67.8	-	90.3	93.1	90.0	114.2	118.8	96.4	90.5	93.1	107.5	-	114.1	-	92.2	95.2	95.2
2018年	90.3	90.3	70.1	111.0	86.4	103.1	-	-	-	73.9	-	93.1	99.0	92.6	114.1	124.2	95.1	82.7	93.7	103.3	-	115.0	-	76.5	90.5	90.5
2019年	102.3	102.3	105.4	107.4	89.5	122.3	-	-	-	132.6	-	94.1	99.8	93.6	107.7	131.5	112.9	83.8	85.8	94.2	-	103.0	-	73.8	86.0	86.0
2020年	112.1	112.1	96.0	99.1	92.2	99.8	-	-	-	195.7	-	96.6	104.2	95.9	159.7	142.7	116.6	85.5	94.3	85.1	-	100.1	-	50.5	83.3	83.3
2021年	98.9	98.9	70.3	90.0	90.0	121.7	-	-	-	165.0	-	95.9	91.7	96.2	145.0	73.4	119.9	77.0	88.8	89.8	-	107.5	-	49.1	81.1	81.1
2021年 II期	103.6	103.6	82.2	89.3	85.4	126.8	-	-	-	157.9	-	94.9	83.4	95.9	144.5	72.0	128.0	77.8	100.3	92.4	-	112.4	-	46.1	81.1	81.1
2021年 III期	99.8	99.8	75.9	93.0	100.8	132.9	-	-	-	152.8	-	95.9	92.6	96.2	144.9	49.9	115.1	75.7	87.0	88.3	-	104.5	-	50.9	81.2	81.2
2021年 IV期	91.8	91.8	58.6	88.1	85.6	158.7	-	-	-	157.3	-	97.5	96.7	96.2	131.5	37.8	114.7	72.5	80.5	85.0	-	99.7	-	50.9	80.4	80.4
2022年 I期	89.1	89.1	65.4	97.7	87.5	88.7	-	-	-	153.3	-	98.0	85.7	99.1	135.2	0.0	129.9	65.3	77.6	90.2	-	107.6	-	50.0	80.9	80.9
2022年 II期	89.4	89.4	64.2	110.8	99.9	74.6	-	-	-	151.2	-	99.3	84.5	100.6	110.2	0.0	116.8	70.3	91.4	78.1	-	104.1	-	18.1	78.8	78.8
2021年 6月	106.8	106.8	76.7	87.9	90.2	144.8	-	-	-	154.4	-	95.1	87.6	95.7	159.0	64.6	137.8	78.4	107.1	93.0	-	112.4	-	48.0	80.9	80.9
2021年 7月	102.5	102.5	80.9	85.0	94.7	119.1	-	-	-	164.1	-	95.4	89.8	95.9	156.5	53.2	126.4	77.3	89.0	89.0	-	105.4	-	50.9	83.2	83.2
2021年 8月	102.7	102.7	78.8	95.1	104.0	144.2	-	-	-	156.0	-	95.9	92.5	96.2	147.6	48.7	110.8	75.6	90.8	87.4	-	103.2	-	50.9	80.3	80.3
2021年 9月	94.3	94.3	68.1	98.8	103.7	135.3	-	-	-	138.3	-	96.3	95.5	96.4	130.7	47.8	108.2	74.1	81.1	88.6	-	104.9	-	50.9	80.0	80.0
2021年 10月	96.3	96.4	70.4	92.2	90.6	162.2	-	-	-	145.5	-	96.4	94.9	96.5	132.2	55.2	124.2	74.8	83.0	80.6	-	93.4	-	51.0	82.3	82.3
2021年 11月	93.7	93.8	61.5	88.6	85.2	169.1	-	-	-	141.5	-	97.6	97.7	97.6	134.6	58.1	107.8	71.9	84.3	88.0	-	104.0	-	51.0	79.7	79.7
2021年 12月	85.5	85.5	43.9	83.4	80.9	144.8	-	-	-	184.9	-	98.5	97.4	98.6	127.6	0.0	112.2	70.8	74.1	86.3	-	101.8	-	50.8	79.1	79.1
2022年 1月	82.3	82.4	43.5	90.2	83.4	101.1	-	-	-	154.6	-	97.6	89.1	98.3	129.7	0.0	155.4	67.6	69.2	92.6	-	110.6	-	51.1	82.0	82.0
2022年 2月	90.3	90.3	80.4	97.9	90.2	50.0	-	-	-	152.3	-	98.1	82.0	99.5	130.6	0.0	121.5	64.5	78.2	91.2	-	108.9	-	50.4	79.1	79.1
2022年 3月	94.7	94.7	72.2	105.0	88.9	115.1	-	-	-	152.9	-	98.3	85.9	99.4	145.3	0.0	112.8	63.8	85.5	86.7	-	103.3	-	48.6	81.5	81.5
2022年 4月	88.2	88.2	61.5	114.0	97.0	36.6	-	-	-	151.5	-	98.5	83.9	99.8	126.5	0.0	101.2	68.8	92.5	76.3	-	100.8	-	19.8	81.2	81.2
2022年 5月	90.9	90.9	67.7	110.1	103.3	85.8	-	-	-	150.2	-	99.6	85.1	100.8	112.0	0.0	120.7	68.1	88.8	78.9	-	105.2	-	18.2	77.9	77.9
2022年 6月	89.2	89.2	63.5	108.4	99.4	101.4	-	-	-	151.9	-	99.9	84.6	101.3	92.2	0.0	128.4	73.9	92.9	79.0	-	106.2	-	16.3	77.3	77.3
2022年 7月	91.2	91.2	83.4	108.2	93.8	87.4	-	-	-	163.6	-	100.6	84.9	102.0	84.9	0.0	124.5	74.4	87.3	78.7	-	106.2	-	15.2	80.3	80.3
2022年 8月	93.9	93.9	98.7	113.7	96.3	97.7	-	-	-	166.1	-	100.0	85.9	101.3	68.9	0.0	134.7	75.7	85.1	76.5	-	103.2	-	15.0	80.3	80.3
前年同月比(%)	△ 8.6	△ 8.6	25.3	19.6	△ 32.2	-	-	-	6.5	-	4.3	△ 7.1	5.3	△ 53.3	-	21.6	0.1	△ 6.3	△ 12.5	-	0.0	-	△ 70.5	0.0	0.0	
季節調整済指数																										
2021年 II期	101.2	101.3	81.2	83.8	84.4	133.9	-	-	-	171.4	-	96.1	91.8	96.3	137.2	62.4	134.2	80.5	97.0	95.5	-	112.0	-	54.8	81.1	81.1
2021年 III期	98.7	98.7	77.9	89.2	99.3	129.1	-	-	-	156.4	-	95.5	93.3	95.7	141.9	48.4	115.0	72.5	83.8	91.6	-	105.4	-	57.7	81.2	81.2
2021年 IV期	92.2	92.3	55.5	96.6	88.2	161.9	-	-	-	142.7	-	96.0	85.4	97.0	133.2	40.8	105.6	72.9	81.7	81.8	-	97.9	-	45.7	80.4	80.4
2022年 I期	91.8	91.8	68.7	99.8	87.4	86.5	-	-	-	153.2	-	98.8	89.0	99.7	144.1	0.0	136.2	65.9	82.1	87.3	-	108.9	-	43.3	80.9	80.9
2022年 II期	87.4	87.4	63.5	104.0	98.7	80.0	-	-	-	164.5	-	100.6	93.0	101.1	105.8	0.0	122.4	72.7	88.4	80.8	-	103.7	-	21.5	78.8	78.8
2021年 6月	102.8	102.8	72.7	85.3	91.5	158.5	-	-	-	181.8	-	95.8	93.7	95.9	140.2	53.3	144.5	77.7	102.6	96.2	-	110.4	-	55.7	80.9	80.9
2021年 7月	99.6	99.7	82.6	80.1	91.2	98.8	-	-	-	160.3	-	95.2	91.7	95.5	146.0	44.8	126.4	73.6	84.7	93.6	-	104.2	-	59.4	83.1	83.1
2021年 8月	103.0	103.0	84.5	92.1	100.4	144.0	-	-	-	169.7	-	95.8	94.7	96.0	149.3	47.5	117.2	71.8	86.9	94.2	-	108.2	-	58.1	80.4	80.4
2021年 9月	93.4	93.4	66.5	95.5	106.3	144.5	-	-	-	139.1	-	95.6	93.4	95.7	130.5	52.8	101.4	72.1	79.8	86.9	-	103.7	-	55.6	80.0	80.0
2021年 10月	95.7	95.8	67.3	94.5	96.3	155.4	-	-	-	133.7	-	95.2	86.1	96.0	140.1	58.5	109.0	76.0	82.1	81.0	-	94.7	-	49.5	82.4	82.4
2021年 11月	94.3	94.4	57.4	97.4	84.4	168.2	-	-	-	134.0	-	95.9	84.8	97.0	134.5	63.9	96.7	73.4	84.3	83.8	-	101.6	-	45.7	79.7	79.7
2021年 12月	86.6	86.6	41.7	98.0	83.8	162.1	-	-	-	160.5	-	96.8	85.3	98.0	125.0	0.0	111.2	69.2	78.6	80.7	-	97.5	-	41.9	79.1	79.1
2022年 1月	85.6	85.7	44.3	99.0	85.7	85.7	-	-	-	146.8	-	97.4	84.8	98.5	144.0	0.0	149.1	67.5	76.4	87.9	-	107.6	-	41.9	82.0	82.0
2022年 2月	94.9	94.9	84.0	97.7	90.4	54.5	-	-	-	162.8	-	99.2	88.0	100.2	139.6	0.0	139.8	65.3	82.4	87.7	-	112.7	-	40.6	79.0	79.0
2022年 3月	94.8	94.8	77.8	102.7	86.2	119.4	-	-	-	149.9	-	99.8	94.3	100.4	148.7	0.0	119.7	64.8	87.4	86.4	-	106.4	-	47.3	81.6	81.6
2022年 4月	86.1	86.1	61.9	105.6	96.4	36.6	-	-	-	152.4	-	100.1	94.0	100.5	126.2	0.0	110.1	72.6	89.7	75.2	-	100.8	-	22.6	81.2	81.2
2022年 5月	90.3	90.3	68.3	101.3	98.8	92.4	-	-	-	162.2	-	101.0	94.6	101.2	109.9	0.0	122.4	72.2	86.6	85.5	-	106.0	-	22.9	77.8	77.8
2022年 6月																										

財 分 類 別 生 産 指 数

(2015年=100)

年月(期)	鉱工業	最終 需要財	投資財			消費財	耐久 消費財	非耐久 消費財	生産財	鉱工 業用 生産財	その 他用 生産財	
			投資財	資本財	建設財							
ウェイト	10000.0	5659.2	1891.0	1022.4	868.6	3768.2	98.1	3670.1	4340.8	4147.1	193.7	
原指数												
2017年	105.3	100.8	105.4	111.5	98.2	98.5	100.4	98.5	111.0	111.9	92.7	
2018年	104.9	98.7	101.5	104.5	97.8	97.3	99.0	97.3	113.0	113.7	98.9	
2019年	101.7	99.1	104.0	112.4	94.0	96.7	98.6	96.6	105.2	105.5	97.2	
2020年	93.9	90.4	87.7	85.6	90.0	91.9	90.5	91.9	98.3	99.0	84.0	
2021年	93.2	86.0	82.3	83.2	81.3	87.9	69.9	88.4	102.5	103.3	85.9	
2021年	II期	92.9	86.4	78.9	81.0	76.4	90.2	74.7	90.6	101.3	102.1	84.5
	III期	91.1	81.4	77.4	78.6	76.0	83.4	60.5	84.0	103.8	104.8	82.7
	IV期	95.4	89.6	88.5	88.7	88.3	90.1	57.5	91.0	103.0	103.6	90.8
2022年	I期	95.8	89.1	96.3	96.9	95.5	85.5	54.7	86.3	104.6	105.3	88.6
	II期	93.1	86.9	90.2	90.6	89.7	85.2	54.3	86.1	101.1	101.8	86.1
2021年	6月	98.7	93.0	87.3	89.7	84.6	95.8	66.5	96.6	106.0	107.0	85.7
	7月	97.7	88.4	80.7	83.6	77.4	92.3	65.5	93.0	109.9	111.1	84.1
	8月	87.5	79.5	72.1	73.9	70.0	83.1	56.5	83.9	98.1	99.1	76.3
	9月	88.1	76.3	79.3	78.3	80.6	74.7	59.5	75.1	103.5	104.2	87.7
	10月	95.0	88.9	89.3	91.2	87.1	88.6	64.5	89.3	103.0	103.7	88.2
	11月	94.0	89.5	89.7	88.3	91.5	89.3	54.3	90.3	100.0	100.4	90.2
	12月	97.2	90.5	86.5	86.6	86.4	92.5	53.6	93.5	106.0	106.6	94.0
2022年	1月	89.3	78.8	82.3	89.1	74.4	77.1	50.3	77.8	102.9	104.0	77.9
	2月	93.9	87.8	93.1	90.1	96.6	85.1	53.0	86.0	101.8	102.7	82.3
	3月	104.3	100.7	113.4	111.5	115.6	94.3	60.8	95.2	109.0	109.1	105.6
	4月	95.0	90.4	83.5	88.1	78.0	93.9	57.6	94.9	101.1	101.7	88.1
	5月	87.0	79.9	86.0	89.8	81.5	76.8	52.8	77.5	96.2	96.9	81.2
	6月	97.2	90.4	101.2	94.0	109.7	85.0	52.4	85.9	106.1	106.9	88.9
	7月	98.4	89.4	89.0	94.6	82.3	89.6	51.6	90.6	110.2	111.5	82.5
	8月	91.0	81.6	79.9	86.3	72.5	82.4	53.1	83.2	103.3	104.4	79.7
前年同月比(%)	4.0	2.6	10.8	16.8	3.6	△ 0.8	△ 6.0	△ 0.8	5.3	5.3	4.5	
季節調整済指数												
2021年	II期	94.6	87.0	82.9	85.7	80.2	88.7	75.5	89.0	104.6	105.7	85.7
	III期	92.4	84.6	79.9	80.8	79.2	87.0	62.2	87.7	102.6	103.4	87.4
	IV期	91.6	85.0	85.4	86.1	85.0	85.1	56.6	85.9	100.1	100.8	84.9
2022年	I期	97.3	90.6	92.2	92.2	91.3	89.3	52.8	90.4	106.3	106.8	88.5
	II期	94.8	87.5	94.8	96.0	93.7	83.8	55.0	84.6	104.5	105.5	87.4
2021年	6月	96.2	90.1	86.8	91.6	80.7	92.1	70.1	92.7	103.4	104.3	86.7
	7月	96.0	89.8	82.7	86.5	77.3	93.4	67.0	94.2	104.6	105.4	87.5
	8月	94.8	86.8	80.7	79.6	83.0	89.9	59.3	90.8	105.0	105.9	86.9
	9月	86.5	77.3	76.4	76.3	77.4	77.6	60.4	78.0	98.3	98.9	87.8
	10月	93.5	90.4	90.2	91.7	87.4	91.0	61.5	91.8	98.3	98.9	84.4
	11月	90.7	85.4	84.8	85.0	86.1	85.4	53.8	86.3	96.6	97.2	86.2
	12月	90.5	79.2	81.3	81.5	81.6	79.0	54.6	79.5	105.3	106.4	84.2
2022年	1月	99.6	91.1	86.8	91.2	79.5	91.4	53.1	92.5	111.2	111.8	90.2
	2月	98.3	92.4	91.3	86.6	98.5	92.4	50.6	93.8	107.0	107.8	83.0
	3月	94.0	88.2	98.4	98.8	95.9	84.2	54.7	85.0	100.6	100.7	92.2
	4月	95.0	88.2	90.7	95.0	84.9	86.8	55.6	87.6	104.6	105.6	86.4
	5月	94.8	86.7	93.1	96.9	91.4	82.8	54.1	83.7	105.4	106.6	85.9
	6月	94.7	87.6	100.6	96.0	104.7	81.7	55.2	82.4	103.5	104.2	90.0
	7月	96.7	90.8	91.2	97.9	82.2	90.7	52.7	91.7	104.9	105.8	85.8
	8月	98.6	89.1	89.5	93.0	86.0	89.1	55.7	90.1	110.6	111.6	90.7
前月比(%)	2.0	△ 1.9	△ 1.9	△ 5.0	4.6	△ 1.8	5.7	△ 1.7	5.4	5.5	5.7	

※2022、2021年、2020年の数値は年間補正後若干変動する場合があります。

財 分 類 別 出 荷 指 数

(2015年=100)

年月(期)	鉱工業	最終 需要財	投資財	資本財	建設財	消費財	耐久 消費財	非耐久 消費財	生産財	鉱工 業用 生産財	その 他用 生産財
ウエイト	10000.0	5032.1	2183.1	1161.8	1021.3	2849.0	84.6	2764.4	4967.9	4753.4	214.5
原指数											
2017年	106.3	105.0	110.4	118.6	101.1	100.9	99.4	100.9	107.6	108.2	94.2
2018年	106.0	102.0	105.9	110.3	100.8	99.1	96.9	99.2	109.9	110.5	96.7
2019年	103.1	102.8	108.7	118.7	97.4	98.2	99.0	98.2	103.5	104.1	90.7
2020年	92.1	90.0	87.9	85.9	90.1	91.6	91.2	91.6	94.3	94.9	80.2
2021年	92.1	85.9	83.4	86.4	79.9	87.9	71.2	88.4	98.3	99.0	82.5
2021年 II期	92.4	85.6	81.2	87.0	74.6	88.9	73.0	89.4	99.4	100.3	77.9
III期	90.4	84.1	80.0	82.6	76.9	87.3	61.5	88.1	96.7	97.3	82.3
IV期	94.4	89.7	87.9	90.8	84.6	91.1	56.6	92.0	99.2	99.7	88.6
2022年 I期	92.5	88.0	95.2	99.1	90.8	82.4	59.0	83.1	97.1	97.6	88.4
II期	92.6	91.5	92.7	98.7	85.9	90.7	53.0	91.8	93.6	94.2	80.5
2021年 6月	95.7	87.7	89.6	93.0	85.7	86.2	64.4	86.9	103.9	104.8	82.2
7月	97.9	89.4	85.7	90.9	79.8	92.2	67.2	93.0	106.5	107.3	88.0
8月	86.3	80.6	73.4	77.2	68.9	86.1	56.2	87.1	92.0	92.9	72.6
9月	87.0	82.4	80.8	79.8	81.9	83.6	61.2	84.3	91.6	91.8	86.2
10月	91.9	87.5	87.6	92.2	82.4	87.4	58.7	88.2	96.4	97.0	84.4
11月	95.0	88.5	88.8	89.8	87.6	88.4	55.9	89.3	101.5	102.1	88.1
12月	96.3	93.0	87.3	90.3	83.8	97.4	55.2	98.6	99.7	99.9	93.4
2022年 1月	87.2	79.3	83.2	90.9	74.5	76.3	56.0	76.9	95.3	95.7	87.7
2月	89.7	86.8	92.8	97.6	87.4	82.1	54.5	83.0	92.6	93.2	80.7
3月	100.6	97.8	109.7	108.8	110.6	88.8	66.6	89.4	103.5	103.8	96.9
4月	93.6	93.3	88.1	101.9	72.5	97.3	56.5	98.5	93.9	94.5	81.0
5月	85.8	84.8	87.2	93.2	80.3	83.0	49.8	84.0	86.9	87.3	78.1
6月	98.3	96.5	102.9	101.1	105.0	91.7	52.6	92.9	100.1	100.9	82.4
7月	98.6	92.4	92.7	101.5	82.8	92.2	52.9	93.4	104.8	105.7	84.2
8月	90.8	87.2	84.5	89.8	78.5	89.2	51.6	90.4	94.4	95.5	71.4
前年同月比(%)	5.2	8.2	15.1	16.3	13.9	3.6	△ 8.2	3.8	2.6	2.8	△ 1.7
季節調整済指数											
2021年 II期	94.3	87.3	84.5	90.3	77.7	89.0	76.0	89.4	101.0	101.9	80.6
III期	90.2	84.9	82.1	86.1	78.2	86.9	62.2	87.8	96.0	96.5	86.1
IV期	91.1	85.9	85.3	87.2	82.0	86.7	57.3	87.5	96.1	96.7	82.9
2022年 I期	94.0	88.9	91.7	95.7	87.8	86.5	55.3	87.5	99.2	99.7	88.5
II期	94.4	93.4	96.4	102.5	89.3	90.8	55.2	91.8	95.1	95.7	83.2
2021年 6月	93.8	86.7	87.7	92.4	81.7	85.6	67.2	86.1	101.0	101.6	85.7
7月	95.6	89.1	89.4	98.0	80.0	89.6	66.3	90.3	101.9	102.3	92.3
8月	91.1	83.9	79.8	82.7	77.0	86.4	58.1	87.6	98.7	99.5	82.1
9月	83.8	81.7	77.1	77.7	77.6	84.8	62.2	85.5	87.5	87.6	83.8
10月	90.1	86.8	89.9	92.8	81.9	87.1	58.7	87.9	93.7	94.4	79.6
11月	91.4	86.4	84.3	84.9	84.8	87.4	56.5	88.2	96.3	96.9	83.8
12月	91.7	84.5	81.8	84.0	79.4	85.7	56.6	86.4	98.4	98.9	85.2
2022年 1月	96.6	88.7	89.8	100.3	77.7	87.5	56.3	88.7	105.1	105.4	97.7
2月	92.3	88.4	90.1	90.9	90.3	86.6	52.4	87.8	96.4	97.0	83.8
3月	93.0	89.6	95.3	95.9	95.3	85.3	57.2	86.0	96.2	96.7	84.0
4月	94.2	93.2	95.1	107.8	80.2	91.1	55.6	91.9	94.5	95.0	83.3
5月	92.7	91.5	93.5	99.2	87.4	90.2	55.2	91.3	93.6	94.2	80.5
6月	96.4	95.4	100.7	100.5	100.2	91.1	54.9	92.1	97.3	97.8	85.9
7月	96.3	92.1	96.7	109.4	83.0	89.6	52.2	90.7	100.3	100.8	88.4
8月	95.8	90.7	91.9	96.2	87.7	89.5	53.3	90.9	101.3	102.3	80.7
前月比(%)	△ 0.5	△ 1.5	△ 5.0	△ 12.1	5.7	△ 0.1	2.1	0.2	1.0	1.5	△ 8.7

※2022、2021年、2020年の数値は年間補正後若干変動する場合がある。

財 分 類 別 在 庫 指 数

(2015年=100)

年月(期)	鉱工業	最終 需要財	投資財	資本財	建設財	消費財	耐久 消費財	非耐久 消費財	生産財	鉱工 業用 生産財	その 他用 生産財
ウエイト	10000.0	3373.3	853.1	532.4	320.7	2520.2	-	2520.2	6626.7	6137.0	489.7
原指数											
2017年	94.5	103.2	112.9	116.0	107.9	99.9	-	99.9	90.0	90.0	91.3
2018年	90.3	101.1	104.7	101.6	109.9	99.9	-	99.9	84.8	84.6	87.9
2019年	102.3	93.1	116.9	120.8	110.4	85.1	-	85.1	107.0	107.0	106.9
2020年	112.1	110.4	106.0	98.7	118.2	111.9	-	111.9	113.0	111.5	131.3
2021年	98.9	109.1	114.5	119.0	107.1	107.2	-	107.2	93.7	91.8	117.9
2021年 II期	103.6	114.8	114.6	123.9	99.4	114.9	-	114.9	97.8	95.1	132.0
III期	99.8	109.9	120.3	129.3	105.6	106.4	-	106.4	94.7	92.6	120.5
IV期	91.8	106.7	134.4	152.6	104.2	97.3	-	97.3	84.3	82.8	103.0
2022年 I期	89.1	95.3	95.4	87.3	108.7	95.2	-	95.2	86.0	84.7	101.6
II期	89.4	89.7	83.8	74.4	99.5	91.7	-	91.7	89.3	85.5	136.2
2021年 6月	106.8	129.6	124.9	140.2	99.6	131.2	-	131.2	95.2	93.1	121.0
7月	102.5	113.2	110.4	115.5	102.1	114.1	-	114.1	97.1	95.1	122.3
8月	102.7	113.0	127.8	140.1	107.4	108.0	-	108.0	97.4	94.4	135.2
9月	94.3	103.6	122.8	132.2	107.3	97.1	-	97.1	89.6	88.4	103.9
10月	96.3	108.6	138.0	156.4	107.4	98.7	-	98.7	90.1	88.9	104.8
11月	93.7	113.1	139.8	162.3	102.4	104.0	-	104.0	83.9	82.6	99.8
12月	85.5	98.3	125.4	139.1	102.8	89.1	-	89.1	79.0	77.0	104.4
2022年 1月	82.3	90.9	102.8	98.5	110.1	86.9	-	86.9	78.0	76.8	92.2
2月	90.3	89.9	73.5	51.0	110.8	95.4	-	95.4	90.5	90.7	87.5
3月	94.7	105.0	109.8	112.5	105.3	103.4	-	103.4	89.4	86.6	125.2
4月	88.2	86.9	61.0	38.7	98.0	95.7	-	95.7	88.8	83.3	158.2
5月	90.9	91.4	91.3	84.8	102.1	91.4	-	91.4	90.7	87.7	128.3
6月	89.2	90.9	99.2	99.7	98.5	88.1	-	88.1	88.3	85.6	122.1
7月	91.2	81.1	91.5	86.4	100.0	77.6	-	77.6	96.3	93.4	131.9
8月	93.9	75.0	100.2	96.3	106.5	66.4	-	66.4	103.5	101.2	131.8
前年同月比(%)	△ 8.6	△ 33.6	△ 21.6	△ 31.3	△ 0.8	△ 38.5	-	△ 38.5	6.3	7.2	△ 2.5
季節調整済指数											
2021年 II期	101.2	111.8	119.6	129.9	101.8	108.4	-	108.4	96.1	93.4	131.9
III期	98.7	107.2	116.0	125.5	102.6	103.9	-	103.9	94.3	92.8	110.7
IV期	92.2	109.3	136.6	155.6	105.4	100.7	-	100.7	82.8	82.0	99.1
2022年 I期	91.8	98.3	94.3	85.8	108.0	100.0	-	100.0	89.4	86.9	117.0
II期	87.4	87.3	87.6	79.1	101.9	87.0	-	87.0	87.7	84.0	135.4
2021年 6月	102.8	125.2	129.5	152.5	99.6	117.7	-	117.7	93.5	91.4	121.9
7月	99.6	105.3	96.6	96.5	98.6	107.4	-	107.4	93.8	92.2	112.9
8月	103.0	112.1	124.7	139.1	103.4	107.3	-	107.3	98.9	97.1	121.5
9月	93.4	104.3	126.7	140.9	105.8	97.0	-	97.0	90.1	89.0	97.8
10月	95.7	112.0	135.6	151.0	109.1	103.7	-	103.7	87.0	86.9	94.8
11月	94.3	116.0	140.6	163.0	104.6	106.0	-	106.0	82.4	82.1	93.6
12月	86.6	100.0	133.7	152.9	102.6	92.3	-	92.3	78.9	76.9	108.8
2022年 1月	85.6	90.8	92.4	84.6	108.6	94.0	-	94.0	82.8	79.3	110.2
2月	94.9	95.9	76.7	55.7	107.4	100.2	-	100.2	94.9	94.5	101.9
3月	94.8	108.3	113.9	117.0	108.0	105.9	-	105.9	90.4	86.9	138.9
4月	86.1	86.4	63.2	38.5	102.5	95.2	-	95.2	86.1	81.5	142.5
5月	90.3	87.7	96.7	90.3	104.7	86.7	-	86.7	90.3	86.4	140.7
6月	85.9	87.8	102.9	108.5	98.5	79.0	-	79.0	86.8	84.1	123.0
7月	88.7	75.5	80.1	72.2	96.5	73.0	-	73.0	93.1	90.6	121.8
8月	94.2	74.4	97.7	95.6	102.6	66.0	-	66.0	105.1	104.1	118.4
前月比(%)	6.2	△ 1.5	22.0	32.4	6.3	△ 9.6	-	△ 9.6	12.9	14.9	△ 2.8

※2022、2021年、2020年の数値は年間補正後若干変動する場合がある。