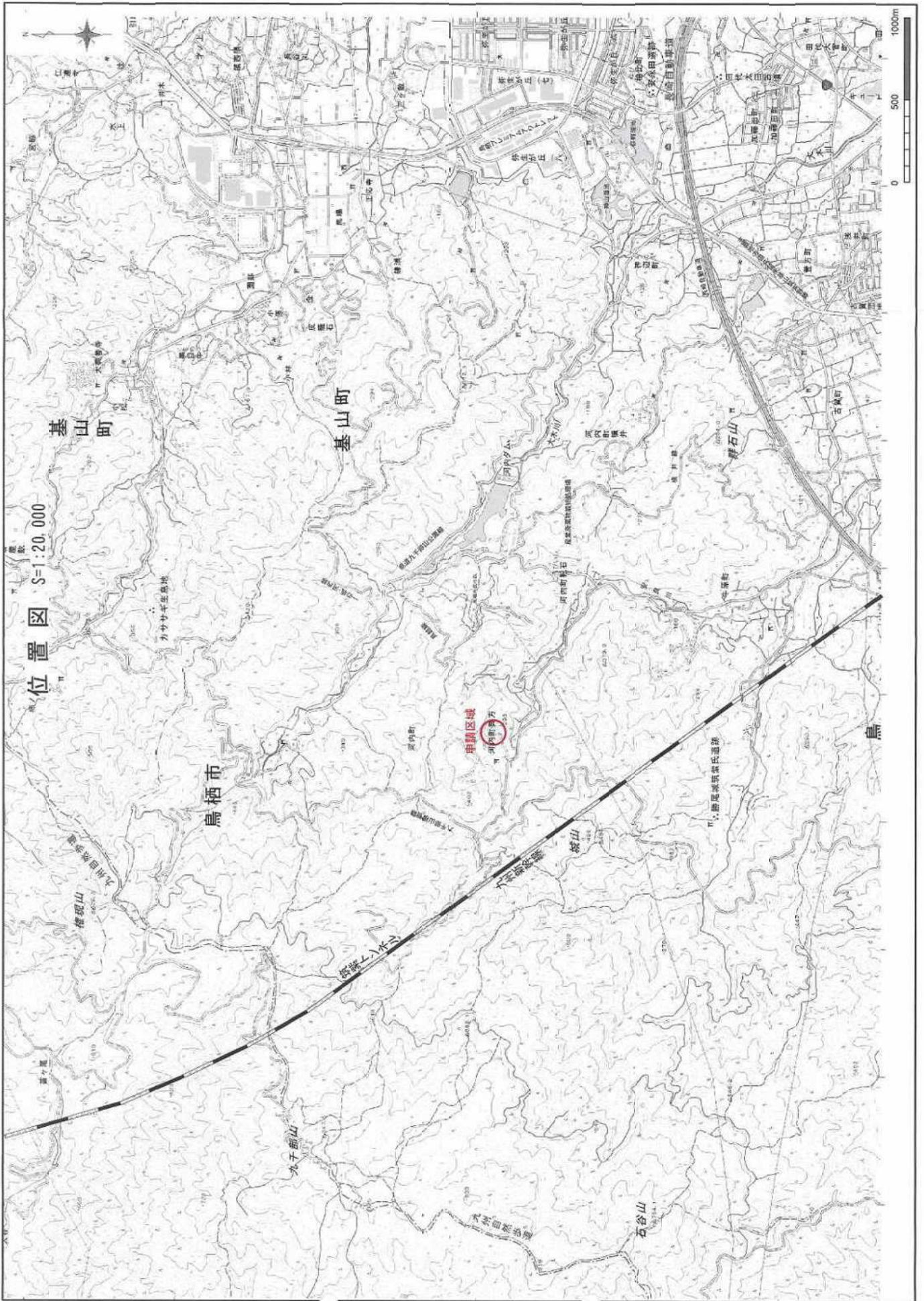
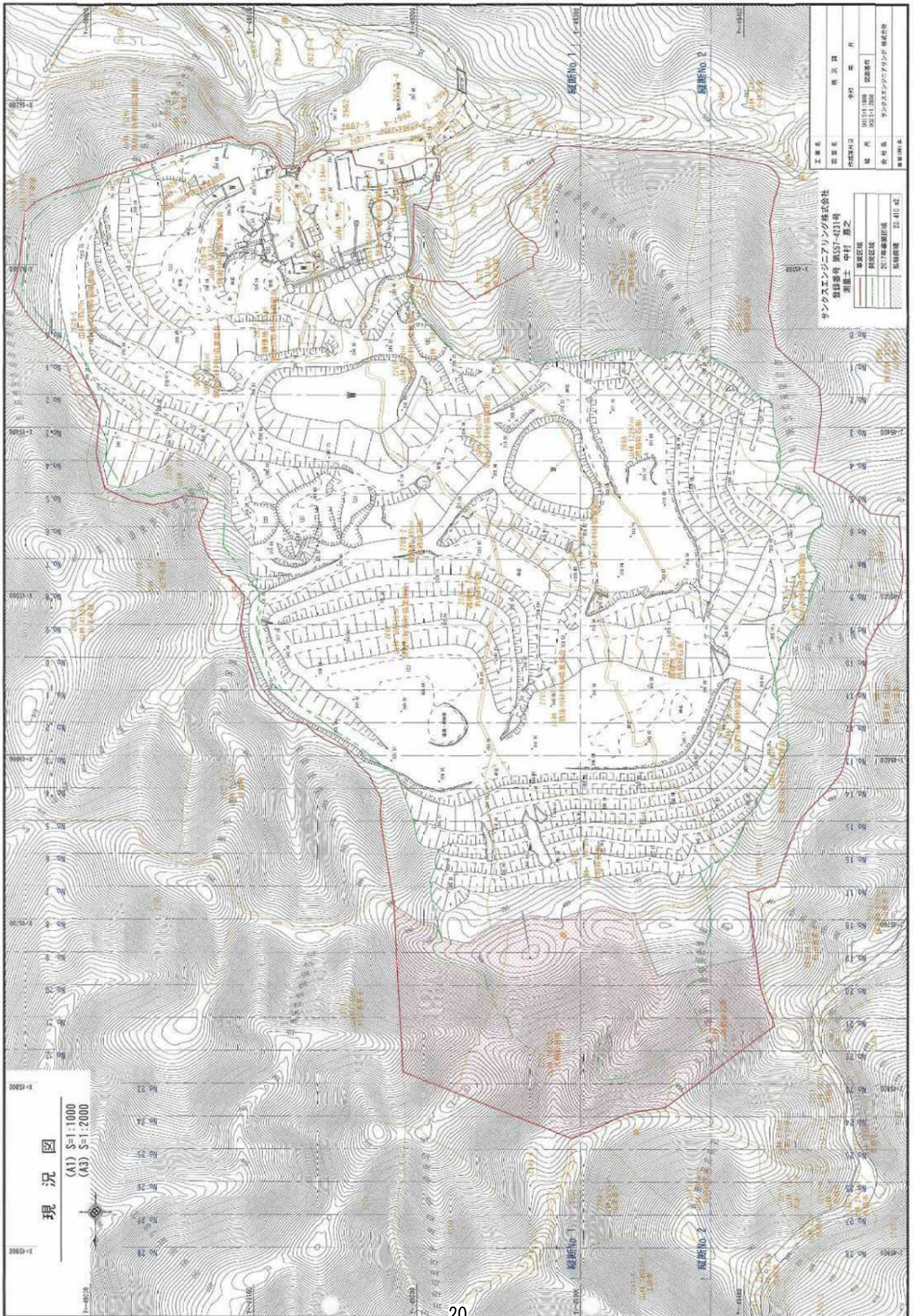


森林法に定める審査

審査表

申請者	鳥栖砕石有限会社 代表取締役 吉田 健治		開発の目的	土石等の採取、産業廃棄物中間処理		
開発に係る森林	鳥栖市河内町貝方 2700番地外2字20筆					
申請の種類	変更					
申請日	令和5年1月10日	受理日	令和5年1月10日	進達日	令和5年1月11日	
現在の完了予定年月日	令和9年11月13日	変更後の完了予定年月日	令和9年11月13日			
開発の規模	区分	今回申請	現在許可	増減	備考	
	①開発に係る森林面積	11.5163ha	10.1965ha	1.3198ha		
	②地域森林計画対象森林面積	16.5296ha	14.0163ha	2.5133ha		
	③開発区域面積	14.7394ha	13.4281ha	1.3113ha		
	④事業区域面積	19.9137ha	17.6730ha	2.2407ha		
	⑤切土量	1,024,520m ³	727,481m ³	297,039m ³		
	⑥盛土量	145,464m ³	122,335m ³	23,129m ³		
権限の取得状況	同意取得済					
関係地区との協議状況	同意取得済					
隣接地権者の同意	同意取得済					
残置森林（造成森林）等の配置に関する事項	区分	今回申請	現在許可	増減	備考	
	①残置森林面積	5.0133ha	3.8198ha	1.1935ha		
	②保全帯面積	5.1743ha	3.8198ha	1.3545ha		
	③造成森林面積	0ha	0ha	0ha		
	④対象外森林面積	0.3366ha	0.4251ha	-0.0885ha		
	⑤造成緑地面積	0.8189ha	1.1994ha	-0.3805ha		
	⑥残置森林率	-	-	-		
	⑦森林率	36.26%	35.81%	0.45%		
他法令の許認可	法令名等【申請名等】			状態	時点	備考
	岩石採取許可			認可更新中		
	土壌汚染対策法			協議済		





現況図

(A1) S=1:1000
(A3) S=1:2000

サントスエンジニアリング株式会社

登録番号 第57-4231号

測量士 中村 真之

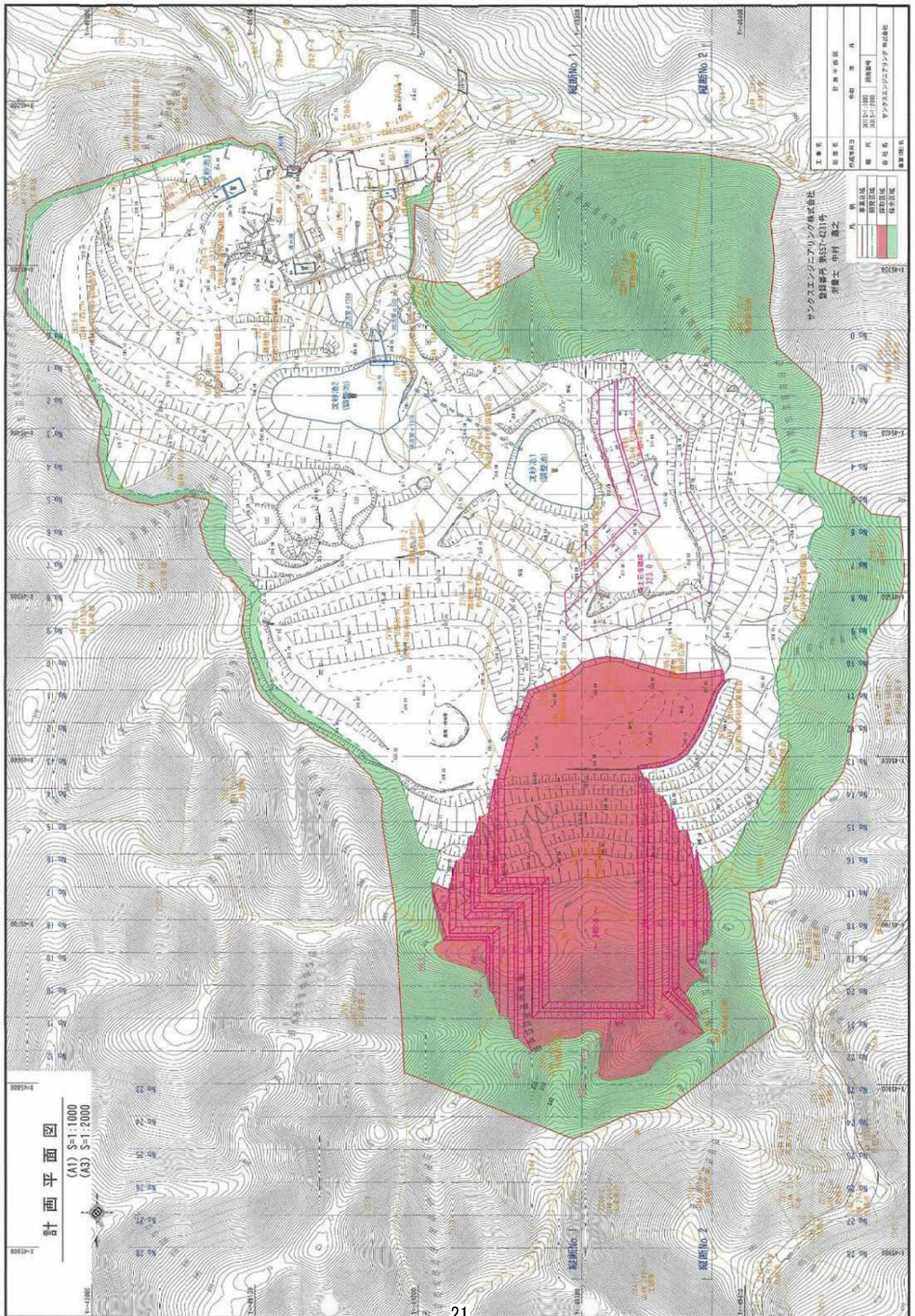
測量区域

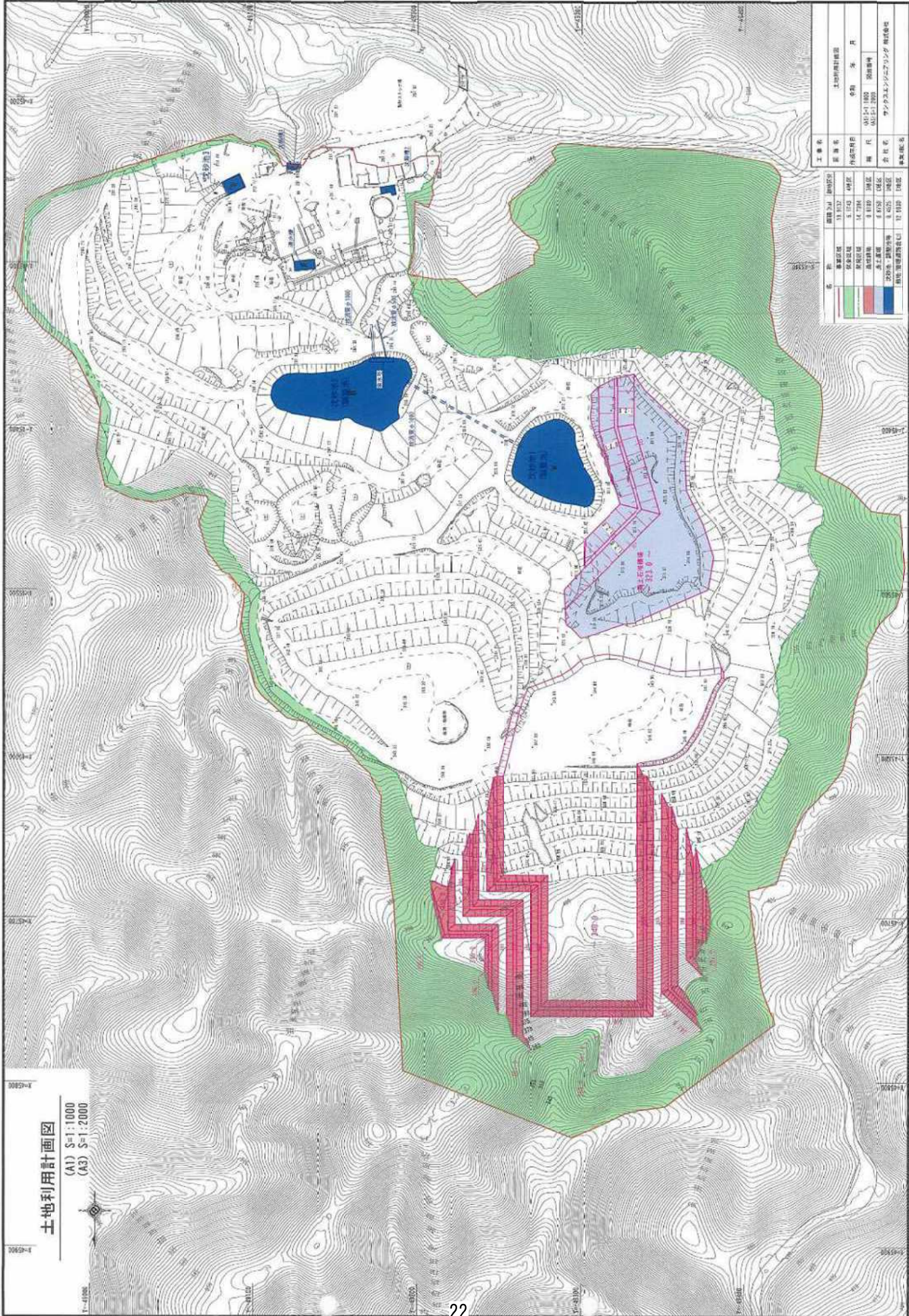
測量年度

2017年測量区域

測量面積 22.417 ㎡

工事名	測量
測量員	測量士 中村 真之
作成日	2017年11月08日
備考	測量条件
その他	サントスエンジニアリング株式会社
測量年月	





土地利用計画図

(A1) S-1:1000
(A3) S-1:2000

名称	面積	用途	備考
緑地	13,173.2	緑地	
水	5,173.2	水	
道路	14,796.4	道路	
建物	8,819.2	建物	
その他	8,675.2	その他	
計	59,637.4		

主 題 名	土地活用計画図
製 図 者	名 称 未 詳
作成年月日	03.11.18(2003)
種 別	03.11.18(2003)
業 務 名	ランドスケープデザイン 概略図
製 図 者 名	