

令和2年分政治資金収支報告の概要

※当資料は令和3年10月29日までに受理した令和2年分政治資金収支報告について集計したものです。

1 提出状況

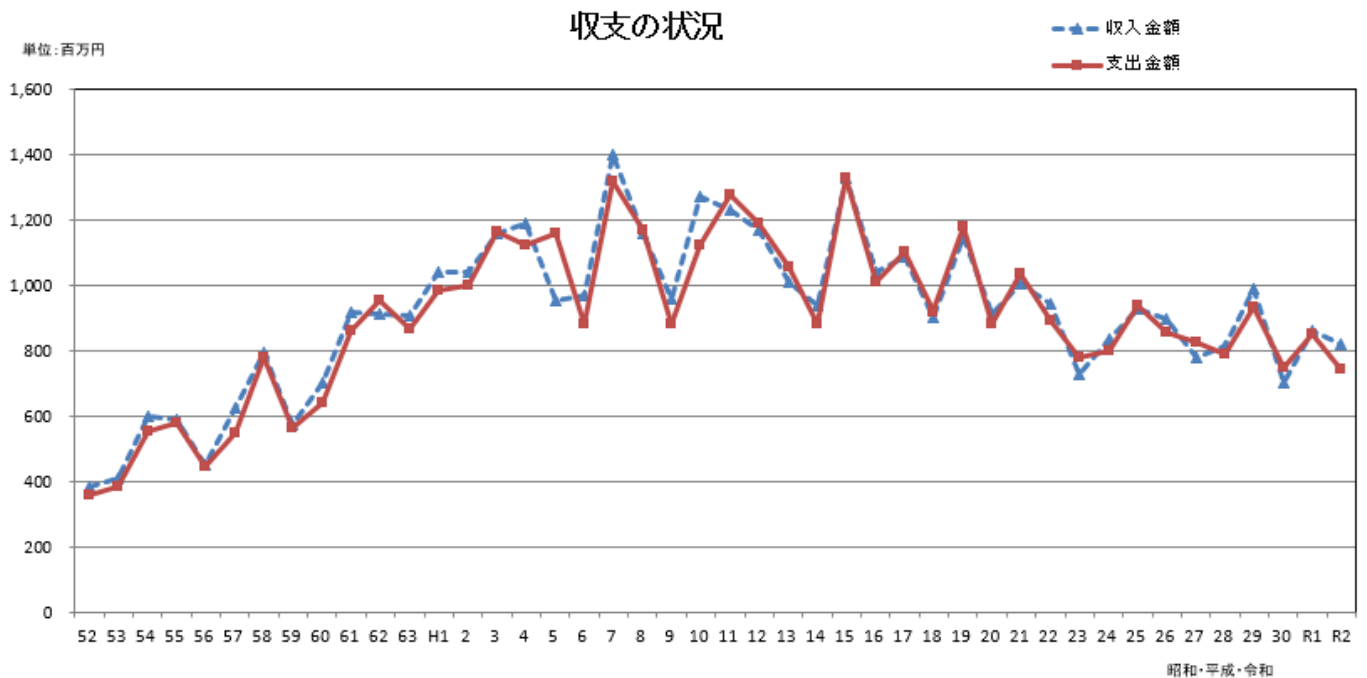
令和2年分の政治資金収支報告書を提出した政治団体は、**637団体**で佐賀県選挙管理委員会届出の政治団体（651団体）の97.8%に相当する。

2 収支の概要

令和2年分の収支報告の収入額は、**約8億21百万円**で令和元年分（約8億58百万円）に比べ**約37百万円の減少**（対前年比95.6%）となっている。

また、支出額は**約7億43百万円**で令和元年分（約8億51百万円）に比べ**約1億8百万円の減少**（対前年比87.3%）となっている。

（注）表示単位未満は切り捨てしているため、計と一致しない場合がある。



3 政党、その他の政治団体別の収支規模

政党の収支規模がその他の政治団体より大きくなっている。

(1) 政党の収支規模

政党は、収入、支出ともに前年より減少している。

(単位：千円)

区 分	R 2 年		R 1 年		R 2 年÷R 1 年 (%)	
	収 入	支 出	収 入	支 出	収 入	支 出
公明党	22,222	16,837	39,636	32,180	56.1	52.3
(旧) 国民民主党	28,243	100,044	70,456	69,770	40.1	143.4
社民党	19,700	15,991	17,783	16,886	110.8	94.7
自民党	310,732	285,072	376,867	364,582	82.5	78.2
共産党	79,268	78,197	78,982	78,718	100.4	99.3
(旧) 立憲民主党	14,024	7,697	11,000	1,472	127.5	522.9
(新) 立憲民主党	104,618	14,210	-	-	-	-
合 計 A	578,807	518,047	594,724	563,607	97.3	91.9

(注) 表示単位未満は四捨五入しているため計と一致しない場合がある。

(注) (旧) 国民民主党とは、総務大臣に対して、令和2年9月11日に解散の届出があった団体である。

(旧) 立憲民主党とは、総務大臣に対して、令和2年9月14日に解散の届出があった団体である。

(新) 立憲民主党とは、総務大臣に対して、令和2年9月15日に設立の届出があった団体である。

(2) その他の政治団体の収支規模

その他の政治団体は、収入、支出ともに前年より減少している。

(単位：千円)

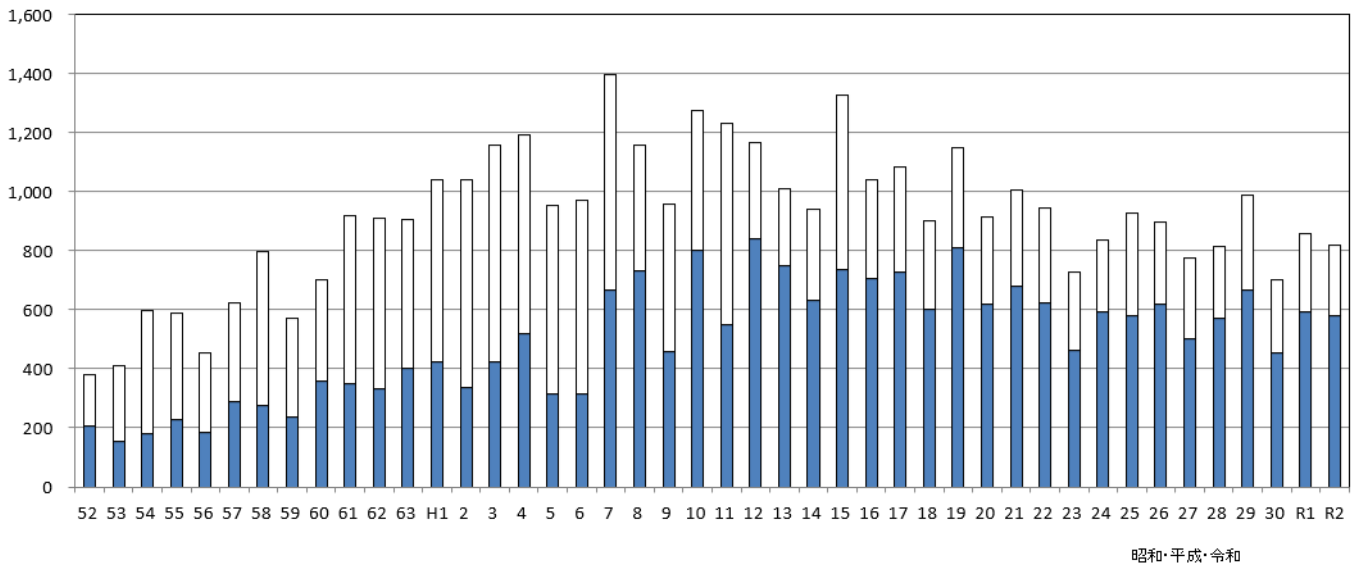
区 分	R 2 年		R 1 年		R 2 年÷R 1 年 (%)	
	収 入	支 出	収 入	支 出	収 入	支 出
その他の政治団体 B	242,194	225,697	264,105	288,116	91.7	78.3
B÷(A+B) (%)	29.5	30.3	30.8	33.8		

(注) 表示単位未満は四捨五入しているため計と一致しない場合がある。

政党、その他の政治団体の収入額推移

単位:百万円

□その他の政治団体 ■政党



4 収入項目別内訳

収入項目別内訳は、「寄附収入」が約3億87百万円（対前年比102.0%）で最も多く、以下「本部支部交付金」、「党費又は会費」、「事業収入」の順となっている。

(単位：上段 千円、下段 %)

区分	収入額	構成比	内 訳					
			党費又は会費	寄 附	事業収入	借入金	本部支部交付金	その他の収入
政 党	578,807	70.5%	33,837	248,691	47,609	12,000	225,005	11,664
	(97.3)	[69.2]	(92.5)	(103.1)	(736.7)	(218.2)	(77.1)	(87.5)
その他の政治団体	242,194	29.5%	56,474	139,075	36,310	1,118	8,545	673
	(91.7)	[30.8]	(94.9)	(100.0)	(69.9)	-	(80.6)	(22.9)
計	821,001	100.0%	90,312	387,767	83,919	13,118	233,550	12,337
	(95.6)	[100]	(94.0)	(102.0)	(143.7)	(238.5)	(77.3)	(75.8)

(注) 表示単位未満は四捨五入しているため計と一致しない場合がある。

() 内数値は前年比、[] 内数値は前年構成比である。

5 寄附収入

寄附収入の収入額に占める割合は、47.2%と前年（44.3%）より2.9ポイント増加している。

寄附収入の内訳は、「政治団体の寄附」が約1億87百万円（対前年比156.5%）で最も多く、以下、「個人の寄附」「法人等の寄附」の順となっている。

【寄附の内訳】

（単位：千円）

区 分	寄 附 の 金 額			
	R 2 年	構成比(%)	R 1 年	構成比(%)
個人の寄附	147,866	38.1	204,936	53.9
法人等の寄附	52,784	13.6	55,778	14.7
政治団体の寄附	187,117	48.3	119,537	31.4
合 計 (A)	387,767	100.0	380,252	100.0
収入額 (B)	821,001		858,829	
収入額に占める割合 (A)÷(B) (%)	47.2		44.3	

（注）表示単位未満は四捨五入しているため、計と一致しない場合がある。

6 事業収入のうち政治資金パーティーによる収入

令和2年中に政治資金パーティーを開催したのは5団体で、その対価にかかる収入は、約79百万円となっている。