

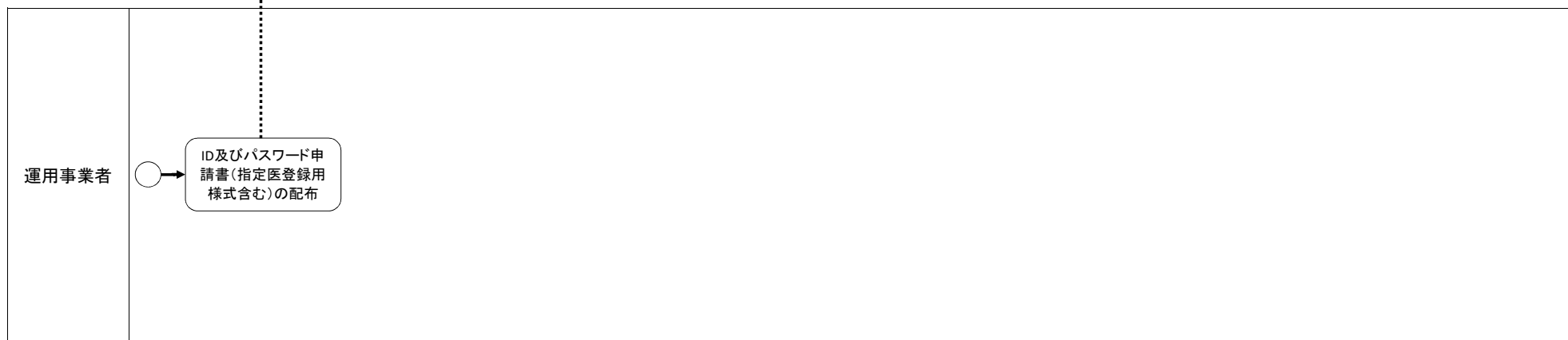
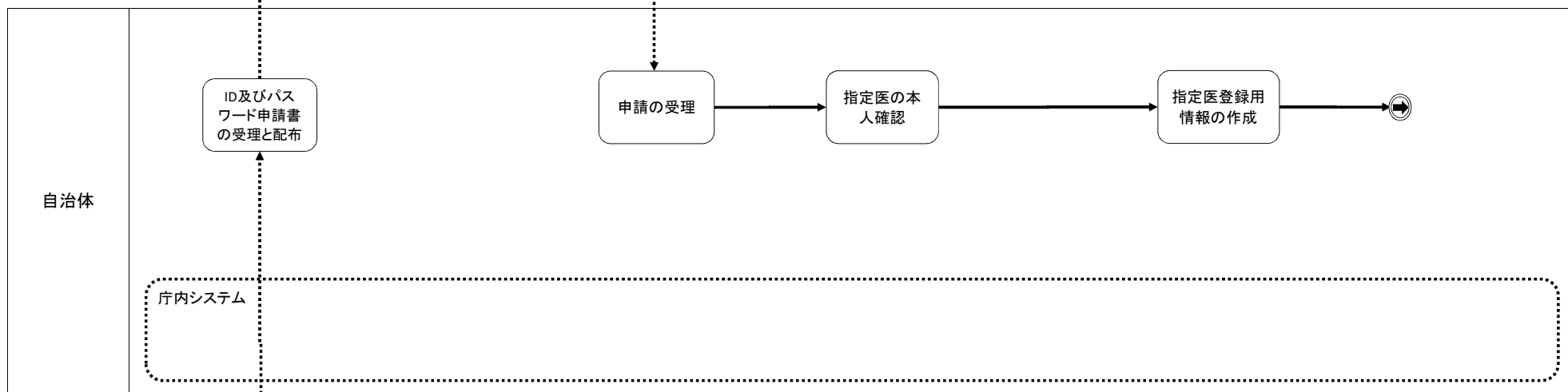
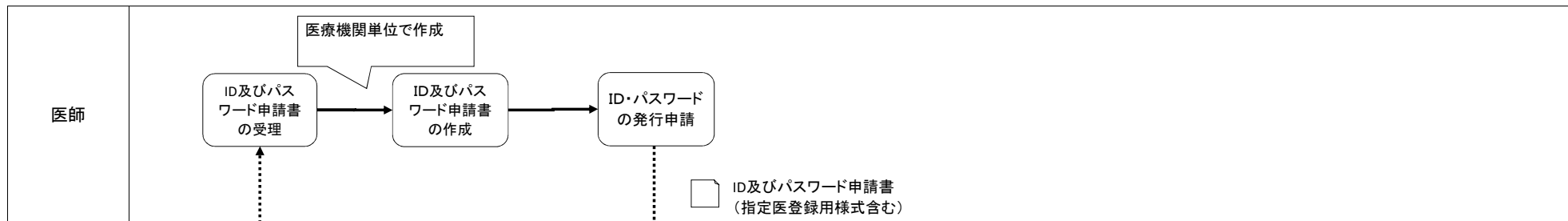
医師	<div style="border: 1px solid black; padding: 5px; margin-bottom: 10px;"> 指定通知書の記載事項は以下(難病、小慢で共通)。 ①医師氏名 ②診療に主に従事する医療機関の名称及び所在地 ③診療に主に従事する医療機関において所属する診療科名 ④指定年月日及び指定有効期限 ⑤指定医番号 ⑥新システムを利用するためのID及びパスワード </div> <div style="display: flex; justify-content: space-between;"> <div style="width: 45%;"> 指定の申請の 却下通知の受理 </div> <div style="width: 45%;"> 指定通知書と 媒体の受理 </div> </div> <div style="display: flex; justify-content: space-between; margin-top: 10px;"> <div style="width: 45%;"> ID払い出し </div> <div style="width: 45%;"> 指定の申請の却下 </div> </div>
----	---

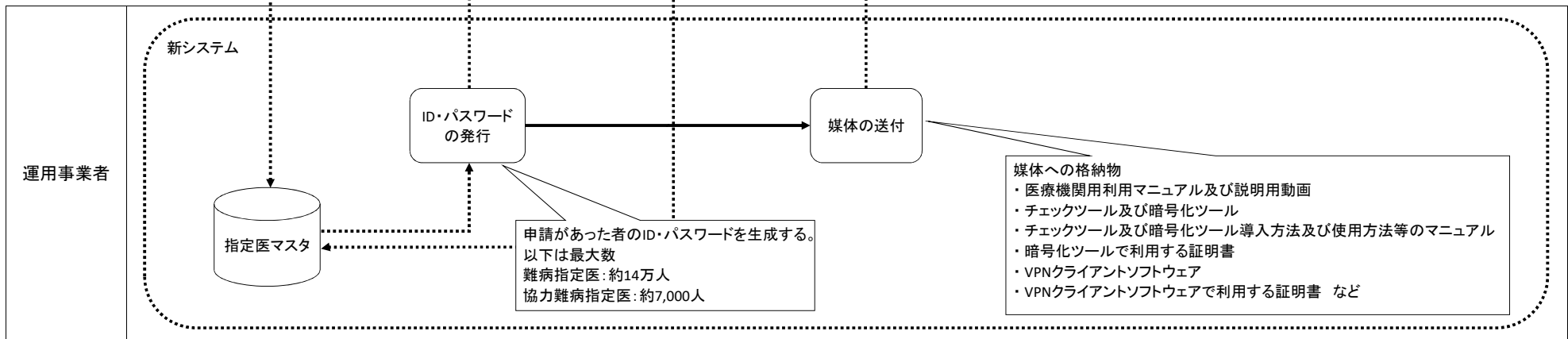
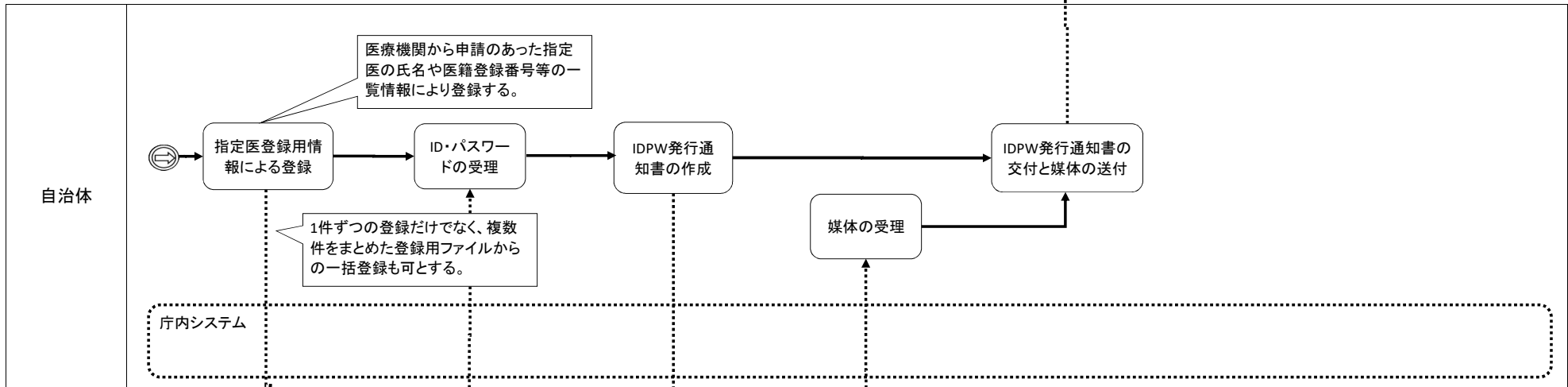
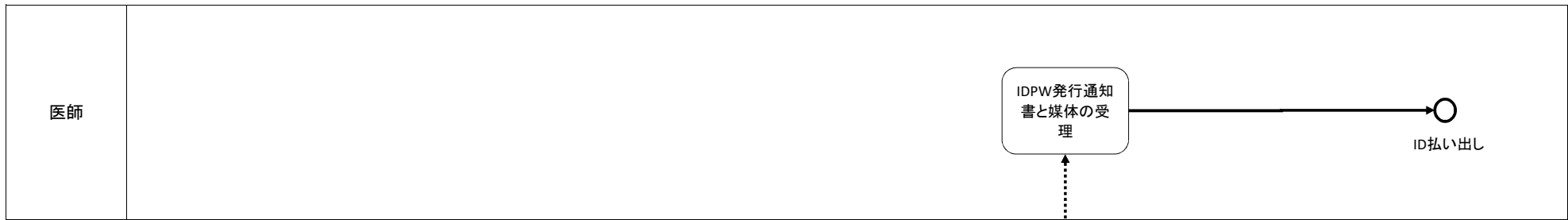
自治体	<div style="display: flex; justify-content: space-between;"> <div style="width: 30%;"> 指定医の医籍 登録番号等による登録 </div> <div style="width: 40%; text-align: center;"> ID・パスワード の受理 </div> <div style="width: 30%; text-align: center;"> 指定の申請の 却下通知の交付 </div> </div> <div style="display: flex; justify-content: space-around; margin-top: 10px;"> <div style="border: 1px solid black; padding: 5px;">指定通知書の作成</div> <div style="border: 1px solid black; padding: 5px;">指定通知書の 交付と媒体の送</div> <div style="border: 1px solid black; padding: 5px;">指定医の公表</div> </div> <div style="display: flex; justify-content: space-between; margin-top: 10px;"> <div style="width: 45%;"> 媒体の受理 </div> <div style="width: 45%;"> 指定通知書の 交付と媒体の送 </div> </div> <div style="text-align: right; margin-top: 10px;"> 自治体HP </div>
-----	---

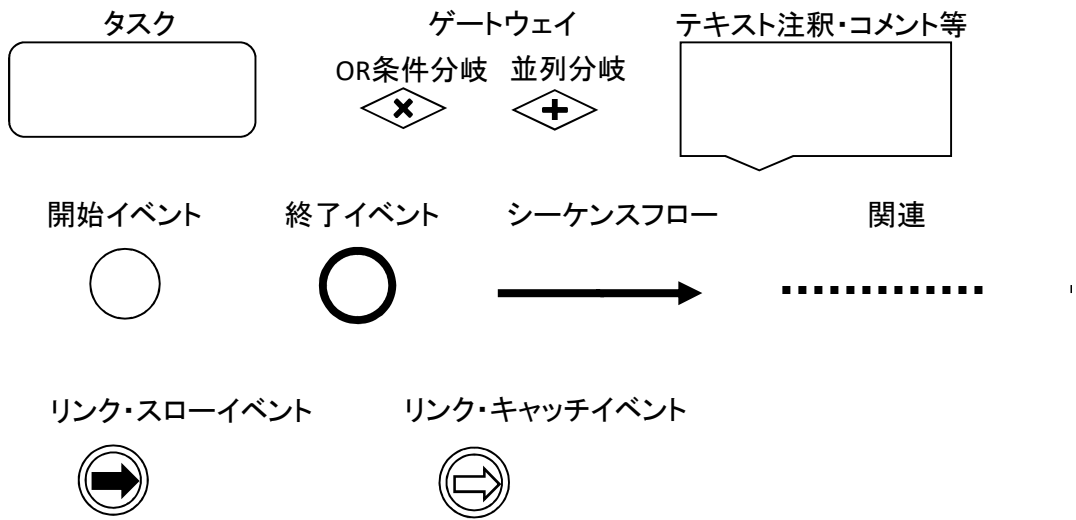
運用事業者	<div style="display: flex; justify-content: space-between;"> <div style="width: 30%;"> ID・パスワード の発行 </div> <div style="width: 40%; text-align: center;"> 媒体の送付 </div> </div> <div style="display: flex; justify-content: space-between; margin-top: 10px;"> <div style="width: 45%;"> 指定医マスタ </div> <div style="width: 45%;"> 媒体への格納物 </div> </div> <div style="margin-top: 10px;"> <ul style="list-style-type: none"> ・ 医療機関用利用マニュアル及び説明用動画 ・ チェックツール及び暗号化ツール ・ チェックツール及び暗号化ツール導入方法及び使用方法等のマニュアル ・ 暗号化ツールで利用する証明書 ・ VPNクライアントソフトウェア ・ VPNクライアントソフトウェアで利用する証明書 など </div>
-------	--

指定医マスタの作成においては、新システムの稼働に向けて指定医のIDを払い出す際、自治体は指定医の氏名と医籍登録番号等の一覧のアップロードを行う。以降の指定医のIDの払い出しにおいては、医籍登録番号をキーとして、当該医師のIDを払い出し済みかどうか確認する。

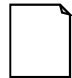
業務フロー図 (BPMN)	難病・小慢DB	指定医IDの払い出し	指定済	1/2
------------------	---------	------------	-----	-----








メッセージフロー
.....➔

データオブジェクト
ト 

データストア


メッセージ
