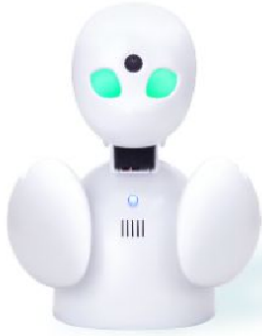


OriHime は分身です。

子育てや単身赴任、入院など距離や身体的問題によって行きたいところに行けない人のもう一つの身体、それが「OriHime」です。



「誰かの役に立つことをあきらめない」
「寝たきりで声を失っても会話できる」
「今の自分に合った働き方ができる」

OriHime は、距離も障害も昨日までの常識も乗り越えるための分身ロボットです。

OriHime の特徴



かんたん操作

OriHime を電源に繋げるだけで
操作可能
難しい設定はいりません。



本人に見えてくるデザイン

喜怒哀楽様々に見えてくる能面
を参考にデザイン
利用者の表情を想像でき徐々に
OriHime が本人に見えてきます。



豊かな感情表現

登録されたモーションと自由に
動かせる腕があなたの感情表現
を豊かにします。



サイズ

高さ：23cm
幅：約17cm（腕を畳んだ状態）
奥行き：約11cm

※『OriHime』は株式会社オリィ研究所の登録商標です。