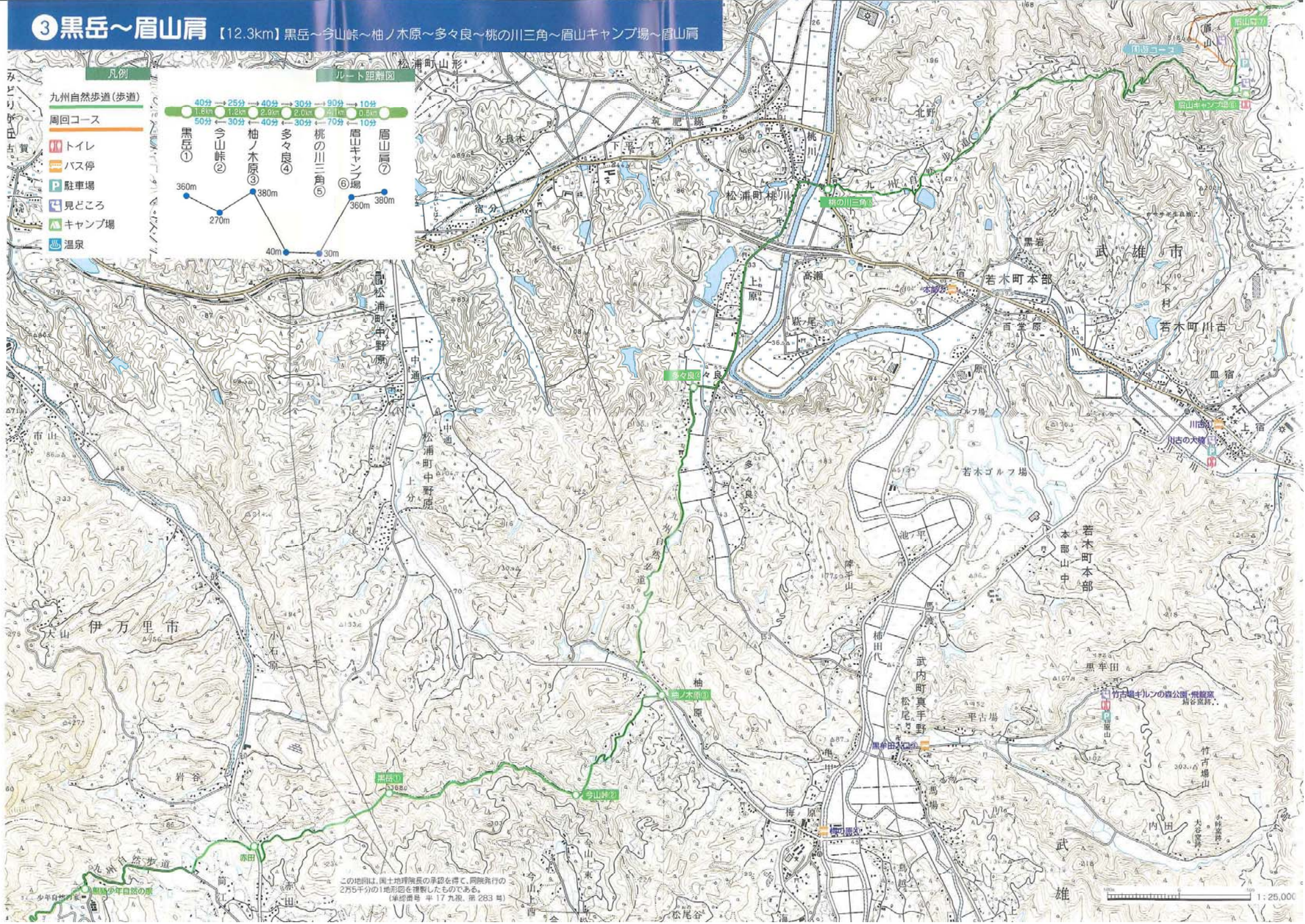


③ 黒岳～眉山脊 【12.3km】 黒岳～今山峠～柚ノ木原～多々良～桃の川三角～眉山キャンプ場～眉山

- 凡例
- 九州自然歩道(歩道)
 - 周回コース
 - トイレ
 - バス停
 - 駐車場
 - 見どころ
 - キャンプ場
 - 温泉



この地図は、国土地理院長の承認を得て、同院発行の2万5千分の1地形図を複製したものである。
(複製番号 半17九版、第283号)

1:25,000