

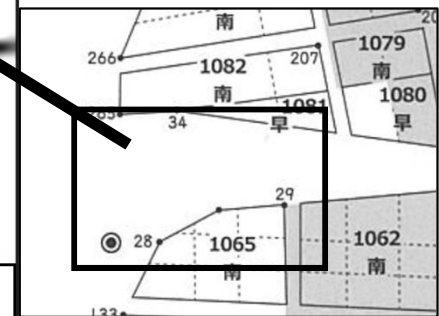
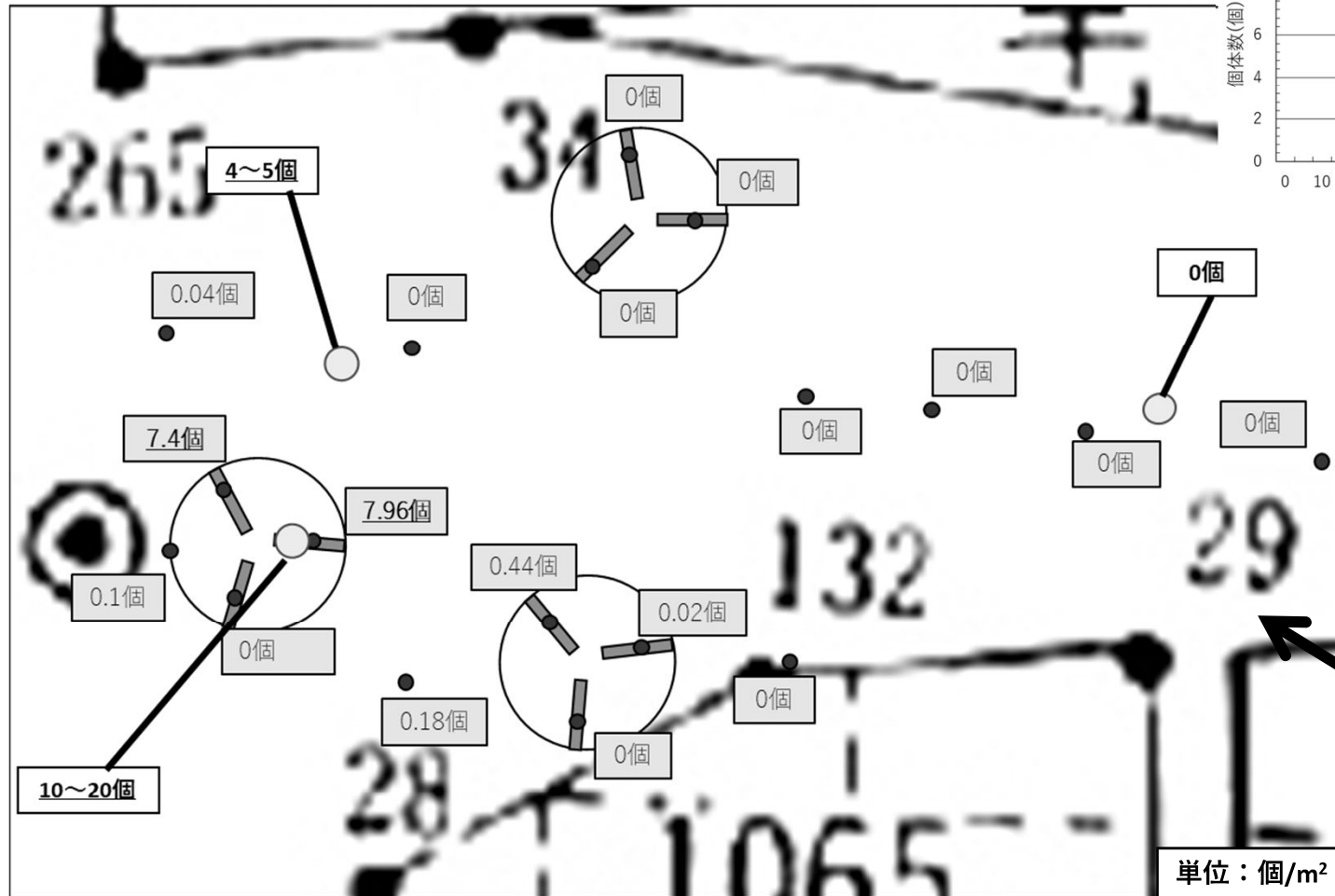
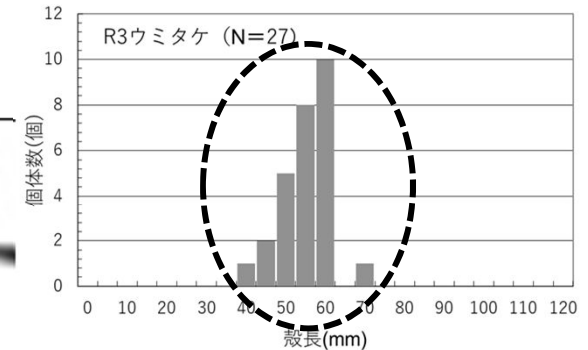
# 有明水産振興センターによるウミタケ調査結果の概要

- 早津江筋漁場造成域およびその周辺海域
- 調査日：令和3年3月19～21日調査、3月24日調査

3/19～21調査結果

3/24調査結果

頻度分布図（早津江筋）



単位：個/m<sup>2</sup>

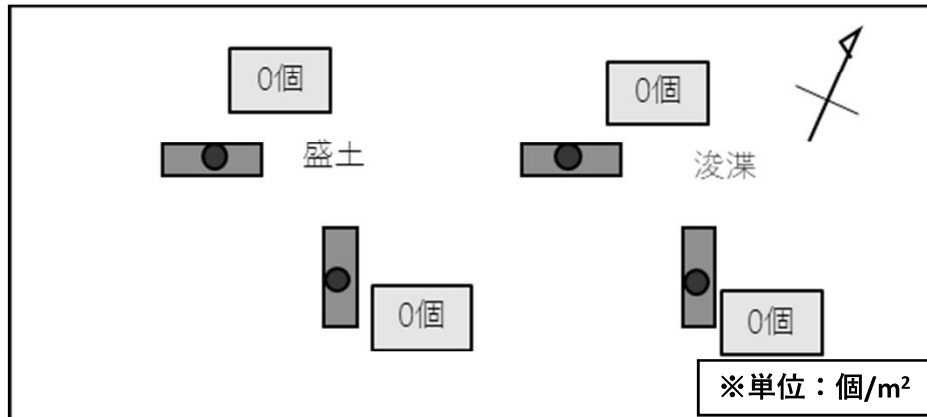
- 1歳貝の生息は確認されず、新子の生息は21点中9点で確認。
- 漁場造成区（盛土区）でのみ比較的高密度に生息。

○新明沖漁場造成域およびその周辺海域

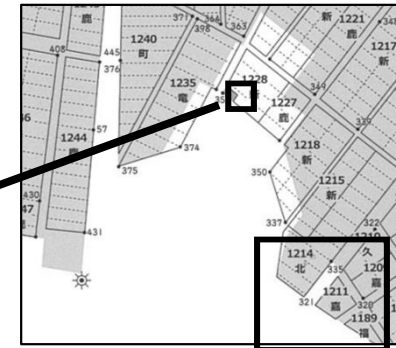
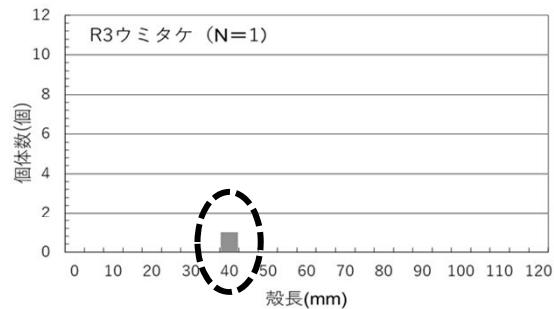
○調査日：令和3年3月19～21日調査、3月24日調査

3/19～21調査結果

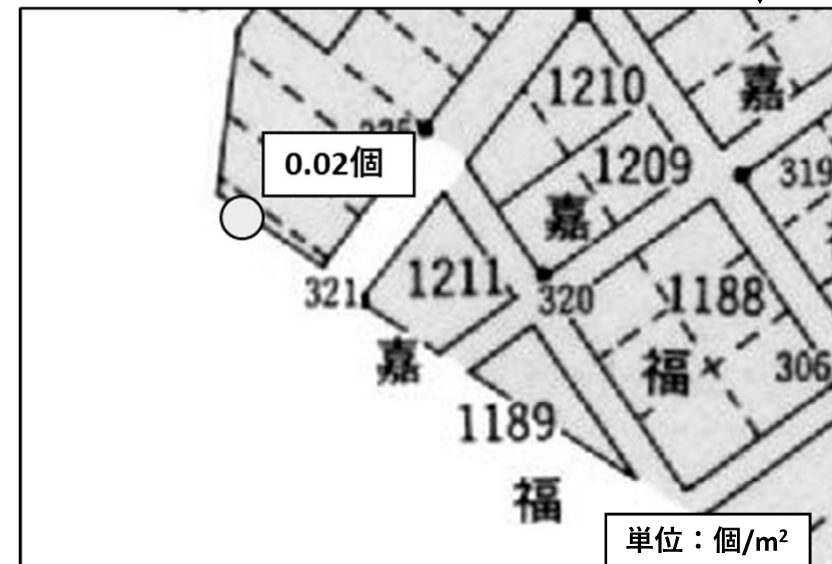
3/24調査結果



頻度分布図（新明沖）



○321鋼管付近の浚渫土投入地点



- ・漁場造成区では、1歳貝・新子ともに生息を確認できず。
- ・浚渫土投入地点では、新子1個体のみ生息を確認。