

令和元年分政治資金収支報告の概要

当資料は令和2年10月30日までに受理した令和元年分政治資金収支報告について集計したものです。

1 提出状況

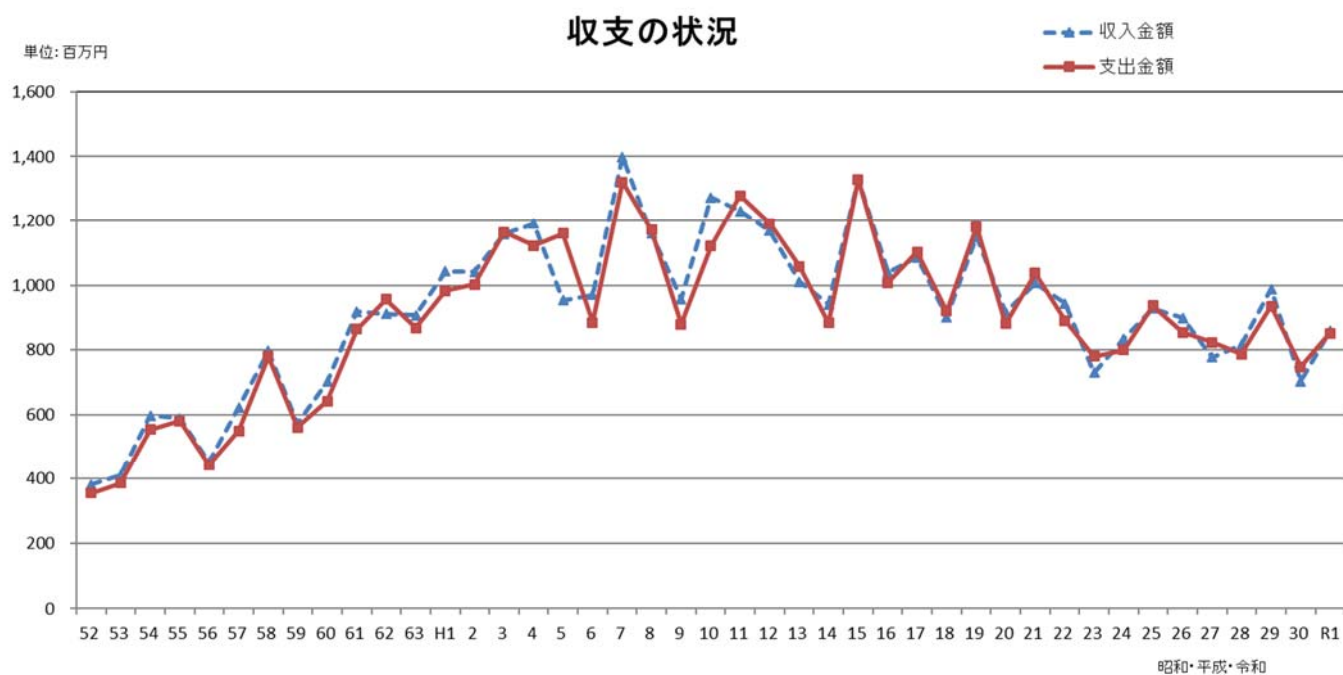
令和元年分の政治資金収支報告書を提出した政治団体は、**641団体**で佐賀県選挙管理委員会届出の政治団体（654団体）の98.0%に相当する。

2 収支の概要

令和元年分の収支報告の収入額は、約**8億58百万円**で平成30年分（約7億3百万円）に比べ約**1億55百万円の増加**（対前年比122.0%）となっている。

また、支出額は約**8億51百万円**で平成30年分（約7億48百万円）に比べ約**1億3百万円の増加**（対前年比113.8%）となっている。

（注）表示単位未満は切り捨てしているため、計と一致しない場合がある。



3 政党、その他の政治団体別の収支規模

政党の収支規模がその他の政治団体より大きくなっている。

(1) 政党の収支規模

政党は、収入、支出ともに前年より増加している。

(単位：千円)

区 分	R 1 年		3 0 年		R 1年 ÷ 3 0年 (%)	
	収 入	支 出	収 入	支 出	収 入	支 出
公明党	39,636	32,180	20,568	24,144	192.7	133.3
国民民主党	70,456	69,770	39,165	41,902	179.9	166.5
社民党	17,783	16,886	18,557	19,191	95.8	88.0
自民党	376,867	364,582	290,734	321,914	129.6	113.3
共産党	78,982	78,718	86,817	86,641	91.0	90.9
立憲民主党	11,000	1,472	-	-	-	-
合 計 A	594,724	563,607	455,841	493,792	130.5	114.1

(注) 表示単位未満は四捨五入しているため計と一致しない場合がある。

(2) その他の政治団体の収支規模

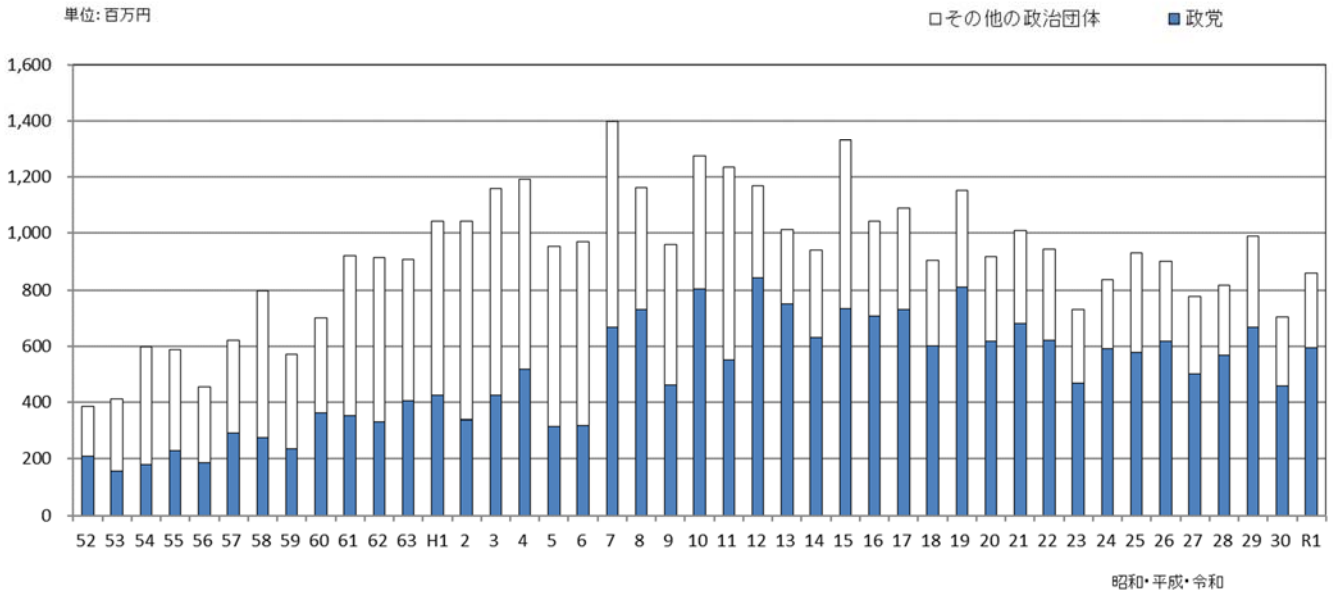
その他の政治団体は、収入、支出ともに前年より増加している。

(単位：千円)

区 分	R 1 年		3 0 年		R 1年 ÷ 3 0年 (%)	
	収 入	支 出	収 入	支 出	収 入	支 出
その他の政治団体 B	264,105	288,116	248,004	254,822	106.5	113.1
B ÷ (A+B) (%)	30.8	33.8	35.2	34.0		

(注) 表示単位未満は四捨五入しているため計と一致しない場合がある。

政党、その他の政治団体の収入額推移



4 収入項目別内訳

収入項目別内訳は、「寄附収入」が約3億80百万円（対前年比118.1%）で最も多く、以下「本部支部交付金」、「党費又は会費」、「事業収入」の順となっている。

（単位：上段 千円、下段 %）

区分	収入額	構成比 (%)	内 訳					
			党費又は会費	寄 附	事業収入	借入金	本部支部交付金	その他の収入
政 党	594,724	69.2	36,592	241,126	6,463	5,500	291,717	13,326
	(130.5)	[64.8]	(102.6)	(127.6)	(135.6)	(34.9)	(149.0)	(89.4)
その他の政治団体	264,105	30.8	59,505	139,126	51,930	0	10,605	2,940
	(106.5)	[35.2]	(94.4)	(104.6)	(149.3)	(0)	(110.4)	(76.1)
計	858,829	100.0	96,097	380,252	58,392	5,500	302,322	16,266
	(122.0)	[100.0]	(97.4)	(118.1)	(147.6)	(28.3)	(147.2)	(86.7)

（注）表示単位未満は四捨五入しているため計と一致しない場合がある。

（ ）内数値は前年比、[]内数値は前年構成比である。

5 寄附収入

寄附収入の収入額に占める割合は、44.3%と前年（45.8%）より1.5ポイント減少している。

寄附収入の内訳は、「個人の寄附」が約2億4百万円（対前年比118.1%）で最も多く、以下「政治団体の寄附」、「法人等の寄附」の順となっている。

【寄附の内訳】

（単位：千円）

区 分	寄 附 の 金 額			
	R 1 年	構成比(%)	3 0 年	構成比(%)
個人の寄附	204,936	53.9	173,578	53.9
法人等の寄附	55,778	14.7	57,780	17.9
政治団体の寄附	119,537	31.4	90,715	28.2
合 計 (A)	380,252	100.0	322,073	100.0
収入額 (B)	858,829		703,845	
収入額に占める割合 (A) ÷ (B) (%)	44.3		45.8	

（注）表示単位未満は四捨五入しているため、計と一致しない場合がある。

6 事業収入のうち政治資金パーティーによる収入

令和元年中に政治資金パーティーを開催したのは5団体で、その対価にかかる収入は、約46百万円となっている。