

令和2年国勢調査確報値を基礎とした人口及び世帯数

1 佐賀県の推計人口（令和2年11月1日現在）

◆ 推計人口と世帯数

推計人口は、811,196人（男384,341人、女426,855人）で、前月と比較すると246人の減少、前年同月と比較すると2,840人の減少となっている。

また、世帯数は、312,867世帯で、前月と比較すると187世帯の増加、前年同月と比較すると541世帯の減少となっている。

項目	推計人口			世帯数
	総数	男	女	
R2年11月1日現在（人、世帯）	811,196	384,341	426,855	312,867
R2年10月1日現在（人、世帯）	811,442	384,451	426,991	312,680
対前月増減（人、世帯）	△246	△110	△136	187
対前月増減率（‰：千分率）	△0.30	△0.29	△0.32	0.60
R元年11月1日現在（人、世帯）	814,036	385,410	428,626	313,408
対前年同月増減（人、世帯）	△2,840	△1,069	△1,771	△541
対前年同月増減率（‰：千分率）	△3.49	△2.77	△4.13	△1.73

◆ 市町別人口増減（対前月比）

2市6町で増加
8市4町で減少

※ ‰：パーミル（千分率）

順位	増加数（率）上位				減少数（率）上位			
	増加数（人）		増加率（‰）		減少数（人）		減少率（‰）	
	市町名		市町名		市町名		市町名	
1	みやき町	21	江北町	1.99	唐津市	△59	太良町	△1.85
2	江北町	19	上峰町	1.83	伊万里市	△50	嬉野市	△1.66
3	上峰町	17	みやき町	0.82	嬉野市	△43	多久市	△1.42
4	鳥栖市	13	吉野ヶ里町	0.55	神埼市	△31	大町町	△1.27
5	吉野ヶ里町	9	鳥栖市	0.18	小城市	△28	玄海町	△1.25

10月の人口増減の要因をみると、自然動態（出生－死亡）は281人の減少、社会動態（県外転入－県外転出）は35人の増加となっている。

項目		総数	男	女	項目		総数	男	女
自然動態	出生数（人）	539	290	249	社会動態	県外転入（人）	1,038	547	491
	死亡数（人）	820	410	410		県外転出（人）	1,003	537	466
	増減数（人）	△281	△120	△161		増減数（人）	35	10	25
	出生率（‰）	0.66	0.75	0.58		県外転入率（‰）	1.28	1.42	1.15
	死亡率（‰）	1.01	1.07	0.96		県外転出率（‰）	1.24	1.40	1.09
	増減率（‰）	△0.35	△0.31	△0.38		増減率（‰）	0.04	0.03	0.06

※ ‰：パーミル（千分率）

【利用上の注意】

- ◎ 推計人口は、**令和2年国勢調査による確報値**を基礎とし、これに住民基本台帳法の規定に基づき、市町が作成する住民票の毎月の登録増減数（人口移動分）を加減して算出したもので、次の式による。

$$\text{毎月1日現在の推計人口} = \text{令和2年国勢調査確報値人口} + \text{前月末日までの人口移動} \\ \{ (\text{出生人口} - \text{死亡人口}) + (\text{転入人口} - \text{転出人口}) \}$$
 ただし、県内市町間の転入人口は、転入先の市町でとらえた人口によっている。
- ◎ 世帯数は、次の式による。

$$\text{毎月1日現在の世帯数} = \text{令和2年国勢調査確報値世帯数} + \text{前月末日までの移動世帯数}$$

2 九州各県の人口

(単位:人)

年	月	総数	福岡県	佐賀県	長崎県	熊本県	大分県	宮崎県	鹿児島県	沖縄県
平成	26年	14 485 848	5 092 513	835 016	1 385 533	1 794 623	1 171 702	1 114 775	1 669 110	1 422 539
	27	14 449 895	5 101 556	832 832	1 377 187	1 786 170	1 166 338	1 104 069	1 648 177	1 433 566
	28	14 408 829	5 106 707	828 388	1 366 514	1 774 538	1 159 634	1 095 863	1 637 272	1 439 913
	29	14 362 159	5 110 338	823 620	1 353 550	1 765 518	1 151 853	1 088 044	1 625 434	1 443 802
	30	14 311 224	5 111 494	819 110	1 339 438	1 756 442	1 142 943	1 079 727	1 613 969	1 448 101
令和元年	9月	14 259 483	5 109 800	814 433	1 325 744	1 747 008	1 134 488	1 071 992	1 602 268	1 453 750
	10	14 258 318	5 110 113	814 211	1 325 205	1 746 740	1 134 431	1 071 723	1 601 711	1 454 184
	11	14 259 512	5 112 216	814 036	1 324 775	1 746 489	1 133 970	1 071 468	1 601 291	1 455 267
	12	14 256 335	5 111 925	814 025	1 324 012	1 745 853	1 133 310	1 070 944	1 600 467	1 455 799
令和2年	1月	14 253 157	5 111 697	813 590	1 323 024	1 745 297	1 132 603	1 070 752	1 599 779	1 456 418
	2	14 247 620	5 110 059	813 170	1 322 167	1 744 341	1 131 830	1 070 124	1 598 768	1 457 163
	3	14 240 320	5 108 451	812 457	1 320 515	1 743 350	1 130 938	1 069 386	1 597 772	1 457 451
	4	14 199 916	5 101 947	809 720	1 313 537	1 738 086	1 127 361	1 065 444	1 592 145	1 451 676
	5	14 218 786	5 110 830	810 431	1 314 895	1 738 926	1 128 022	1 065 689	1 593 040	1 456 955
	6	14 214 618	5 109 906	809 964	1 314 078	1 738 173	1 127 462	1 065 283	1 592 237	1 457 515
	7	14 210 412	5 109 115	809 486	1 313 322	1 737 660	1 126 741	1 064 681	1 591 674	1 457 733
	8	14 207 307	5 108 636	809 248	1 312 523	1 737 516	1 126 200	1 064 353	1 590 735	1 458 095
	9	14 204 075	5 108 038	809 102	1 311 623	1 736 893	1 125 609	1 063 934	1 590 146	1 458 730
	10	***	5 138 891	811 442	1 312 317	1 738 301	1 124 983	1 069 576	1 588 256	1 467 480
	前月差	***	***	2 340	694	1 408	***	5 642	△ 1 890	8 750
前年同月差	***	***	△ 2 769	△ 12 888	△ 8 439	***	△ 2 147	△ 13 455	13 296	
//増減率‰	***	***	△ 3.40	△ 9.73	△ 4.83	***	△ 2.00	△ 8.40	9.14	

資料：統計分析課

注(1) 平成26・28・29・30年の人口は各県の推計人口である。(10月1日現在)

(2) 平成27年及び令和2年10月の人口は国勢調査(確報値)による。(10月1日現在)

ただし、令和2年10月の福岡県は令和2年国勢調査(速報値)の数値、大分県は平成27年国勢調査(確報値)を基礎とした推計人口である。

(3) 令和元年9月～令和2年9月の各月の人口は、平成27年国勢調査(確報値)を基礎とした推計人口である。(各月1日現在)

(4) ‰:パーミル(千分率)

3 佐賀県の世帯数及び人口

(単位:世帯、人)

年 月	世帯数	人 口			自 然 動 態			社 会 動 態		
		計	男	女	出 生	死 亡	増 減	県外転入	県外転出	増 減
平成 26 年	303 808	835 016	393 190	441 826	7 289	9 699	△ 2 410	17 399	19 588	△ 2 189
27	302 109	832 832	393 073	439 759	7 117	9 833	△ 2 716	17 778	20 270	△ 2 492
28	304 646	828 388	391 276	437 112	6 975	9 595	△ 2 620	17 511	19 335	△ 1 824
29	307 514	823 620	389 350	434 270	6 665	9 978	△ 3 313	18 064	19 519	△ 1 455
30	310 323	819 110	387 543	431 567	6 653	10 114	△ 3 461	18 687	19 736	△ 1 049
令和元年10月	313 132	814 211	385 468	428 743	560	762	△ 202	1 261	1 281	△ 20
11	313 408	814 036	385 410	428 626	566	828	△ 262	1 339	1 252	87
12	313 712	814 025	385 443	428 582	512	789	△ 277	1 203	937	266
令和2年 1月	313 742	813 590	385 259	428 331	530	884	△ 354	1 112	1 193	△ 81
2	313 810	813 170	385 213	427 957	554	1 038	△ 484	1 146	1 082	64
3	313 695	812 457	384 897	427 560	458	893	△ 435	1 104	1 382	△ 278
4	314 102	809 720	383 383	426 337	489	892	△ 403	3 417	5 751	△ 2 334
5	315 129	810 431	383 878	426 553	575	802	△ 227	2 759	1 821	938
6	315 224	809 964	383 686	426 278	392	750	△ 358	822	931	△ 109
7	315 445	809 486	383 493	425 993	513	784	△ 271	990	1 197	△ 207
8	315 639	809 248	383 365	425 883	485	722	△ 237	1 132	1 133	△ 1
9	315 768	809 102	383 326	425 776	559	787	△ 228	1 232	1 150	82
10	312 680	811 442	384 451	426 991	528	748	△ 220	1 014	1 075	△ 61
11	312 867	811 196	384 341	426 855	539	820	△ 281	1 038	1 003	35

資料：統計分析課

- (注) (1) 各年10月1日現在。各月1日現在。
 (2) 自然動態及び社会動態の数値は年間(前年10月1日～当年9月30日)または前月中のものである。
 (3) 平成27年及び令和2年10月の世帯数及び人口は国勢調査(確報値)による。(10月1日現在)

4 市町別世帯数及び人口

(令和2年11月1日現在)

(単位:世帯、人)

市町名	世帯数	人 口			自 然 動 態		社 会 動 態			
		計	男	女	出 生	死 亡	転 入		転 出	
							県 内	県 外	県 内	県 外
佐 賀 県	312 867	811 196	384 341	426 855	539	820	710	1 038	710	1 003
市 部 計	261 933	672 159	318 142	354 017	444	682	525	844	547	847
郡 部 計	50 934	139 037	66 199	72 838	95	138	185	194	163	156
佐賀市	96 926	233 307	110 214	123 093	162	222	196	314	141	303
唐津市	44 200	117 314	54 970	62 344	67	140	41	133	32	128
鳥栖市	29 840	74 209	35 534	38 675	48	54	49	180	48	162
多久市	6 779	18 269	8 544	9 725	6	14	14	15	30	17
伊万里市	19 964	52 579	25 419	27 160	32	47	17	59	34	77
武雄市	17 638	47 886	22 725	25 161	41	50	38	38	63	32
鹿島市	10 048	27 875	13 136	14 739	24	38	30	20	27	26
小城市	15 912	43 924	20 765	23 159	30	36	55	38	77	38
嬉野市	9 161	25 805	11 966	13 839	14	45	30	22	33	31
神埼市	11 465	30 991	14 869	16 122	20	36	55	25	62	33
神 埼 郡	6 152	16 332	7 986	8 346	13	14	36	19	29	16
吉野ヶ里町	6 152	16 332	7 986	8 346	13	14	36	19	29	16
三 養 基 郡	19 618	52 087	24 817	27 270	45	41	74	101	63	76
基山町	6 753	17 252	8 169	9 083	9	11	18	37	10	41
上峰町	3 620	9 303	4 471	4 832	10	8	28	18	24	7
みやき町	9 245	25 532	12 177	13 355	26	22	28	46	29	28
東 松 浦 郡	2 230	5 602	3 063	2 539	2	3	4	7	12	5
玄海町	2 230	5 602	3 063	2 539	2	3	4	7	12	5
西 松 浦 郡	6 996	19 012	8 786	10 226	9	19	18	26	10	22
有田町	6 996	19 012	8 786	10 226	9	19	18	26	10	22
杵 島 郡	13 152	37 898	17 712	20 186	22	49	48	38	42	29
大町町	2 452	6 285	2 901	3 384	0	9	8	3	5	5
江北町	3 449	9 585	4 463	5 122	13	8	17	20	12	11
白石町	7 251	22 028	10 348	11 680	9	32	23	15	25	13
藤 津 郡	2 786	8 106	3 835	4 271	4	12	5	3	7	8
太良町	2 786	8 106	3 835	4 271	4	12	5	3	7	8

資料：統計分析課

(注) (1) 自然動態及び社会動態の数値は前月中のものである。

(2) 令和2年国勢調査確報値による人口及び世帯数を基礎とし、動態の数値を加減して算出したものである。

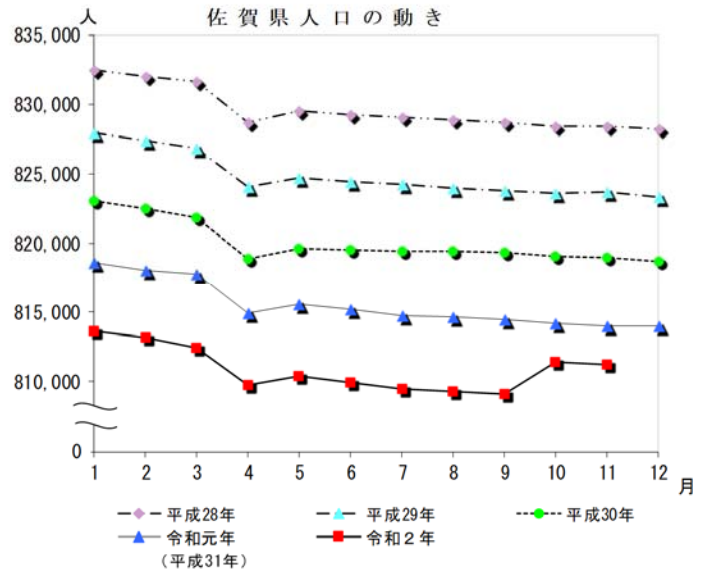
I 佐賀県人口の動き

(単位:人)

月	平成28年	平成29年	平成30年	令和元年	令和2年
1	832,428	827,910	823,050	818,626	813,590
2	831,960	827,391	822,507	818,099	813,170
3	831,665	826,865	821,879	817,739	812,457
4	828,674	824,030	818,865	814,936	809,720
5	829,477	824,743	819,646	815,527	810,431
6	829,275	824,466	819,565	815,164	809,964
7	829,052	824,220	819,426	814,781	809,486
8	828,905	823,991	819,433	814,681	809,248
9	828,680	823,818	819,312	814,433	809,102
10	828,388	823,620	819,110	814,211	811,442
11	828,430	823,672	819,011	814,036	811,196
12	828,185	823,326	818,752	814,025	

(注)各月1日現在の人口である。

*令和元年欄の1月～4月は、平成31年。



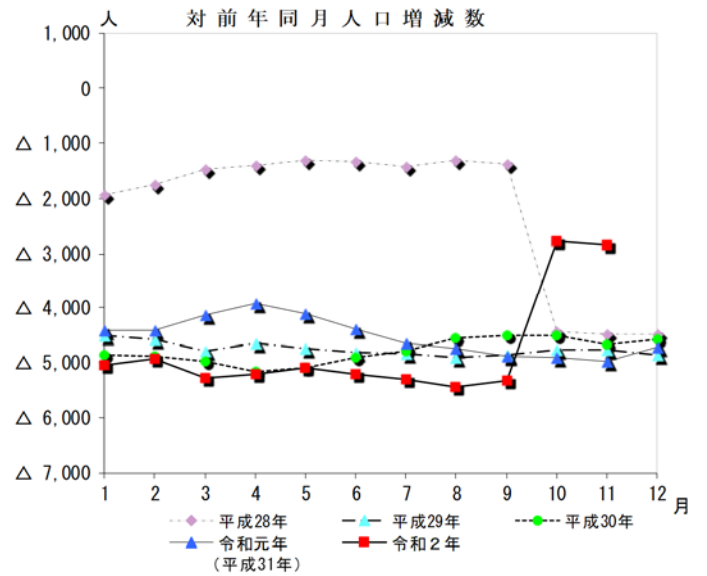
II 対前年同月人口増減数

(単位:人)

月	平成28年	平成29年	平成30年	令和元年	令和2年
1	△ 1,925	△ 4,518	△ 4,860	△ 4,424	△ 5,036
2	△ 1,753	△ 4,569	△ 4,884	△ 4,408	△ 4,929
3	△ 1,466	△ 4,800	△ 4,986	△ 4,140	△ 5,282
4	△ 1,391	△ 4,644	△ 5,165	△ 3,929	△ 5,216
5	△ 1,299	△ 4,734	△ 5,097	△ 4,119	△ 5,096
6	△ 1,330	△ 4,809	△ 4,901	△ 4,401	△ 5,200
7	△ 1,410	△ 4,832	△ 4,794	△ 4,645	△ 5,295
8	△ 1,311	△ 4,914	△ 4,558	△ 4,752	△ 5,433
9	△ 1,373	△ 4,862	△ 4,506	△ 4,879	△ 5,331
10	△ 4,444	△ 4,768	△ 4,510	△ 4,899	△ 2,769
11	△ 4,497	△ 4,758	△ 4,661	△ 4,975	△ 2,840
12	△ 4,494	△ 4,859	△ 4,574	△ 4,727	

(注)各月1日現在の対前年増減である。

*令和元年欄の1月～4月は、平成31年。



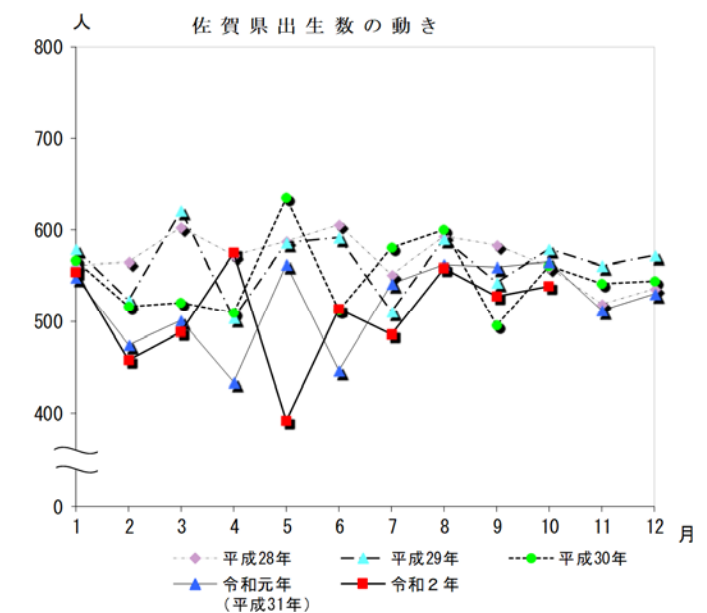
III 佐賀県出生数の動き

(単位:人)

月	平成28年	平成29年	平成30年	令和元年	令和2年
1	561	579	567	548	554
2	565	523	516	474	458
3	603	621	520	501	489
4	573	504	510	434	575
5	588	586	636	562	392
6	606	592	512	447	513
7	552	511	581	541	485
8	593	591	601	563	559
9	583	543	496	560	528
10	560	580	561	566	539
11	519	561	541	512	
12	536	573	544	530	
計	6,839	6,764	6,585	6,238	5,092

(注)各月1日から末日までの数値である。

*令和元年欄の1月～4月は、平成31年。



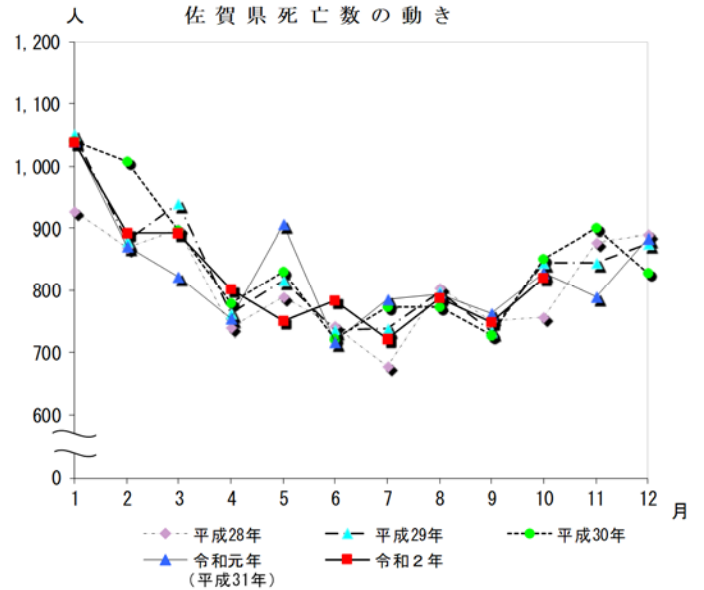
IV 佐賀県死亡数の動き

(単位:人)

月	平成28年	平成29年	平成30年	令和元年	令和2年
1	927	1,051	1,040	1,041	1,038
2	870	879	1,007	872	893
3	899	940	897	822	892
4	739	762	779	755	802
5	790	816	831	907	750
6	742	736	722	717	784
7	679	737	772	786	722
8	803	797	772	793	787
9	751	734	728	762	748
10	757	845	852	828	820
11	878	845	900	789	
12	891	876	828	884	
計	9,726	10,018	10,128	9,956	8,236

(注)各月1日から末日までの数値である。

*令和元年欄の1月～4月は、平成31年。



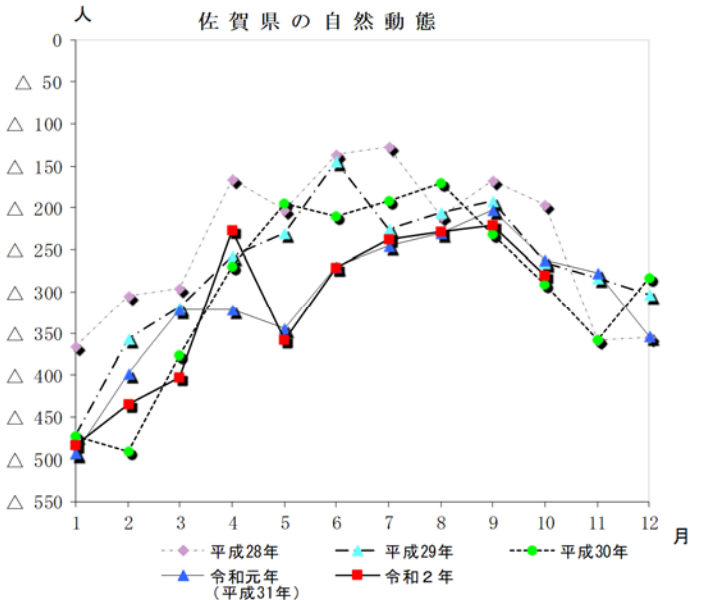
V 佐賀県の自然動態

(単位:人)

月	平成28年	平成29年	平成30年	令和元年	令和2年
1	△ 366	△ 472	△ 473	△ 493	△ 484
2	△ 305	△ 356	△ 491	△ 398	△ 435
3	△ 296	△ 319	△ 377	△ 321	△ 403
4	△ 166	△ 258	△ 269	△ 321	△ 227
5	△ 202	△ 230	△ 195	△ 345	△ 358
6	△ 136	△ 144	△ 210	△ 270	△ 271
7	△ 127	△ 226	△ 191	△ 245	△ 237
8	△ 210	△ 206	△ 171	△ 230	△ 228
9	△ 168	△ 191	△ 232	△ 202	△ 220
10	△ 197	△ 265	△ 291	△ 262	△ 281
11	△ 359	△ 284	△ 359	△ 277	
12	△ 355	△ 303	△ 284	△ 354	
計	△ 2,887	△ 3,254	△ 3,543	△ 3,718	△ 3,144

(注)各月1日から末日までの数値である。

*令和元年欄の1月～4月は、平成31年。



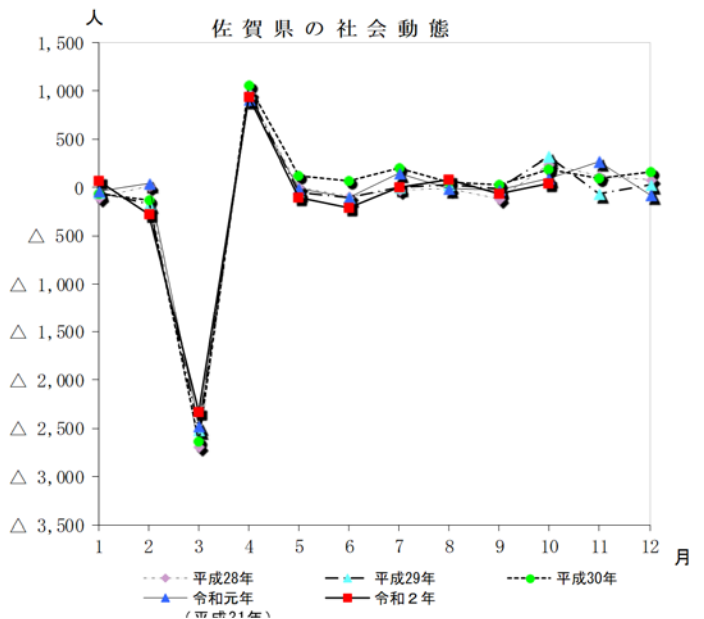
VI 佐賀県の社会動態

(単位:人)

月	平成28年	平成29年	平成30年	令和元年	令和2年
1	△ 102	△ 47	△ 70	△ 34	64
2	10	△ 170	△ 137	38	△ 278
3	△ 2,695	△ 2,516	△ 2,637	△ 2,482	△ 2,334
4	969	971	1,050	912	938
5	0	△ 47	114	△ 18	△ 109
6	△ 87	△ 102	71	△ 113	△ 207
7	△ 20	△ 3	198	145	△ 1
8	△ 15	33	50	△ 18	82
9	△ 124	△ 7	30	△ 20	△ 61
10	239	317	192	87	35
11	114	△ 62	100	266	
12	80	27	158	△ 81	
計	△ 1,631	△ 1,606	△ 881	△ 1,318	△ 1,871

(注)各月1日から末日までの数値である。

*令和元年欄の1月～4月は、平成31年。



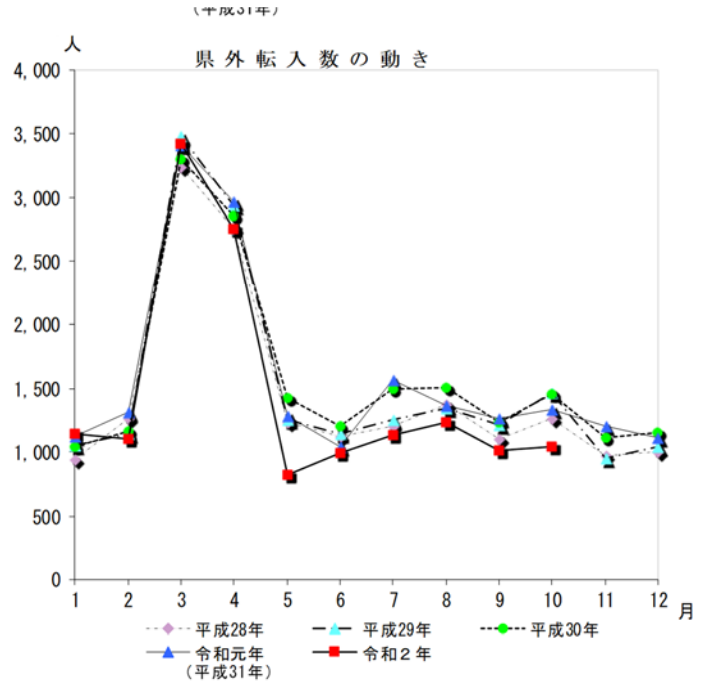
Ⅶ 県外転入数の動き

(単位:人)

月	平成28年	平成29年	平成30年	令和元年	令和2年
1	944	1,050	1,039	1,119	1,146
2	1,268	1,139	1,166	1,313	1,104
3	3,236	3,480	3,302	3,407	3,417
4	2,759	2,935	2,860	2,968	2,759
5	1,231	1,257	1,426	1,280	822
6	1,120	1,141	1,203	1,038	990
7	1,202	1,256	1,492	1,563	1,132
8	1,375	1,350	1,504	1,370	1,232
9	1,104	1,211	1,234	1,261	1,014
10	1,266	1,466	1,460	1,339	1,038
11	975	956	1,118	1,203	
12	1,004	1,039	1,151	1,112	
計	17,484	18,280	18,955	18,973	14,654

(注) 各月1日から末日までの数値である。

* 令和元年欄の1月～4月は、平成31年。



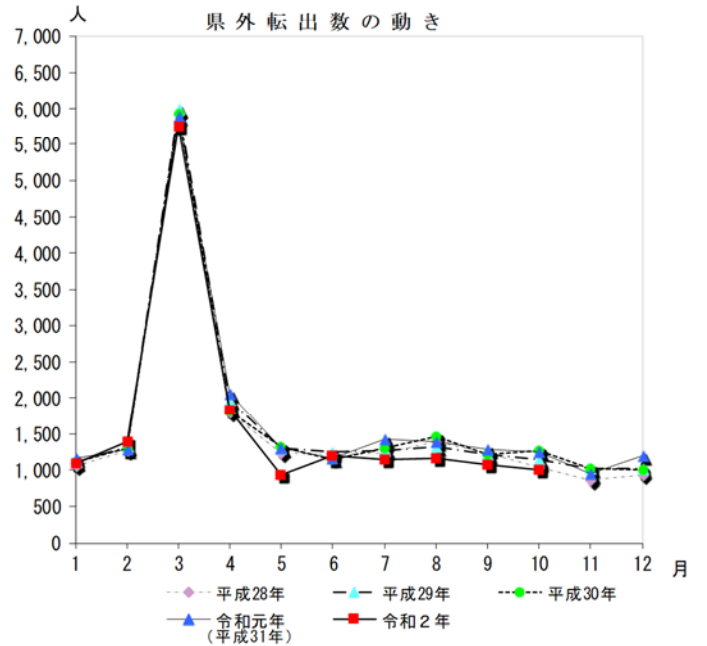
Ⅷ 県外転出数の動き

(単位:人)

月	平成28年	平成29年	平成30年	令和元年	令和2年
1	1,046	1,097	1,109	1,153	1,082
2	1,258	1,309	1,303	1,275	1,382
3	5,931	5,996	5,939	5,889	5,751
4	1,790	1,964	1,810	2,056	1,821
5	1,231	1,304	1,312	1,298	931
6	1,207	1,243	1,132	1,151	1,197
7	1,222	1,259	1,294	1,418	1,133
8	1,390	1,317	1,454	1,388	1,150
9	1,228	1,218	1,204	1,281	1,075
10	1,027	1,149	1,268	1,252	1,003
11	861	1,018	1,018	937	
12	924	1,012	993	1,193	
計	19,115	19,886	19,836	20,291	16,525

(注) 各月1日から末日までの数値である。

* 令和元年欄の1月～4月は、平成31年。



Ⅸ 佐賀県世帯数の動き

(単位:世帯)

月	平成28年	平成29年	平成30年	令和元年	令和2年
1	302,416	305,109	307,952	310,903	313,742
2	302,457	305,063	307,886	310,865	313,810
3	302,523	305,101	307,926	311,037	313,695
4	302,714	305,249	307,884	311,313	314,102
5	303,863	306,526	309,011	312,326	315,129
6	304,045	306,758	309,342	312,566	315,224
7	304,199	306,917	309,649	312,745	315,445
8	304,421	307,101	309,957	313,020	315,639
9	304,508	307,289	310,144	313,049	315,768
10	304,646	307,514	310,323	313,132	312,680
11	304,927	307,872	310,684	313,408	312,867
12	305,039	307,916	310,808	313,712	

(注1) 各月1日現在の世帯数である。

* 令和元年欄の1月～4月は、平成31年。

