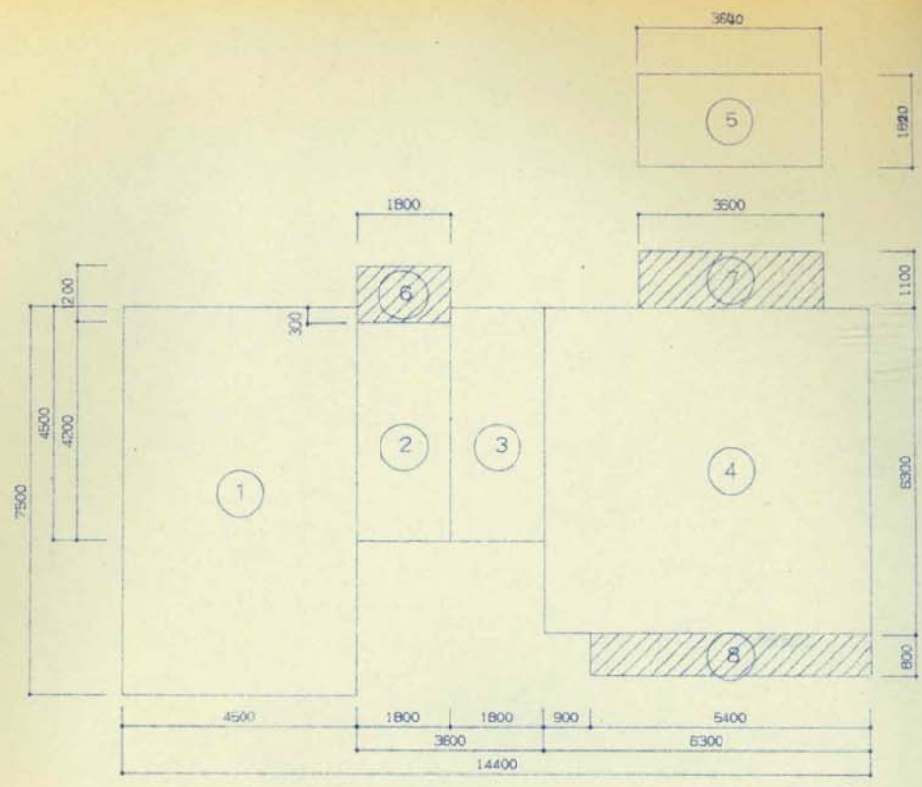
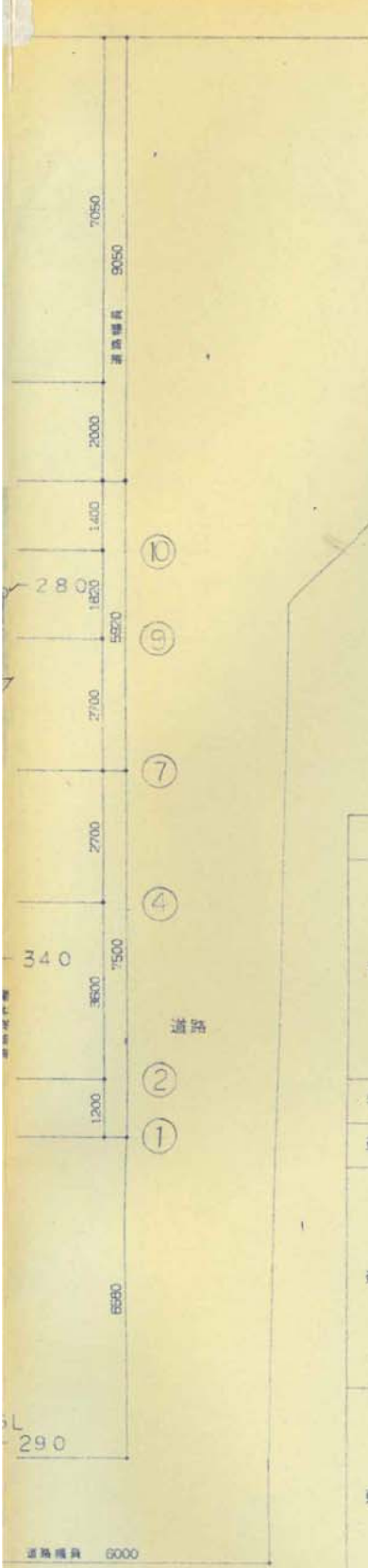


配置平面図、敷地求積図 1/100

--- 地盤改良部分



求積図 1/100

面積表		算定式	計 M ²
宿舍床面積	①	4.500 * 7.500	33.750
	②	1.800 * 4.200	7.560
	③	1.800 * 4.500	8.100
	④	6.300 * 6.300	39.690
	計		89.100
物置床面積	⑤	3.640 * 1.820	6.625
延床面積			95.725
建築面積	⑥	1.800 * 1.200	2.160
	⑦	3.600 * 1.200	4.320
	⑧	5.400 * 0.900	4.860
	計		11.340
延床面積 95.725 + 11.340			107.065
敷地面積	A	13.600 * 27.300	371.280
	B	3.100 * 27.300	84.630
	C	13.100 * 27.200	356.320
	計		812.230
* 1/2			406.115

部分 H1000 セメント固化剤 80 KG/M³

A-6

	縮尺 1/100	工事名 諾富警察署長宿舍新築 工事
	設計年月日	
		配置平面図敷地求積図求積図面積表