



世界測地系による座標値 - 平面直角座標系Ⅱ

武雄市地籍多角点		基準点の名称及び座標値		
点名	X座標	Y座標	標識	
H01H01350-03	23243.307	-91189.555	コンクリート杭	
H01H01350-04	23237.318	-91212.785	金属標	

地番 ① 10881-1				
測点名	X座標	Y座標	X <sub>n+1</sub> -X <sub>n-1</sub>	Y <sub>n</sub> *(X <sub>n+1</sub> -X <sub>n-1</sub> )
K1	23237.826	-91210.232	-19.093	1741476.959576
X3	23218.885	-91204.813	-19.740	1800383.008620
X4	23218.086	-91203.551	1.689	-154042.797639
X2	23220.574	-91188.427	22.073	-2012802.149171
K15	23240.159	-91190.255	18.522	-1689025.903110
K16	23239.096	-91194.959	-1.175	107154.076825
K17	23238.984	-91204.273	-1.118	101966.377214
K18	23237.978	-91209.900	-1.158	105621.064200
倍面積				730.636515
面積				365.3182575
地積				365.31 m <sup>2</sup>

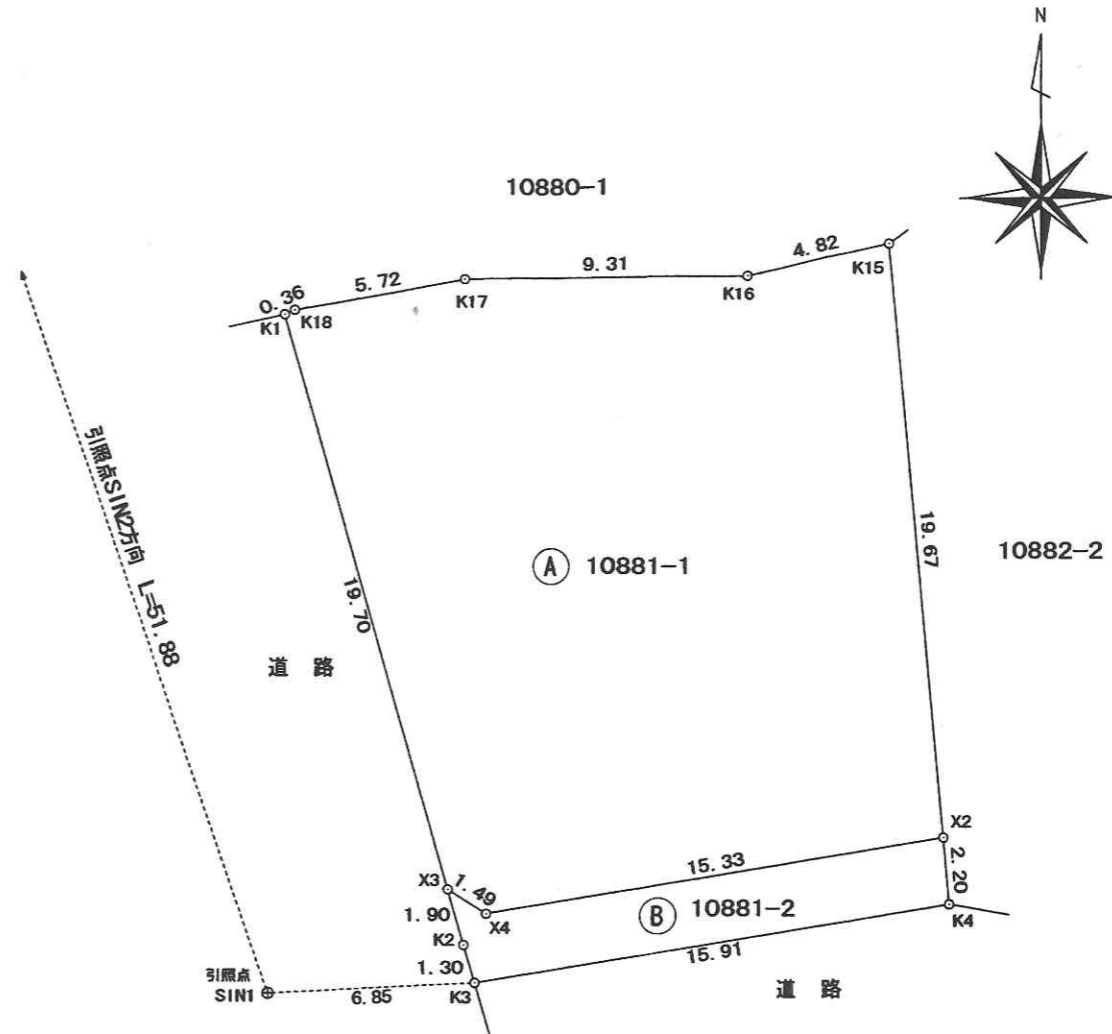
地番 ② 10881-2				
測点名	X座標	Y座標	X <sub>n+1</sub> -X <sub>n-1</sub>	Y <sub>n</sub> *(X <sub>n+1</sub> -X <sub>n-1</sub> )
X3	23218.885	-91204.813	1.028	-93758.547764
X4	23218.086	-91203.551	1.689	-154042.797639
X2	23220.574	-91188.427	0.298	-27174.151246
K4	23218.384	-91188.223	-4.767	434694.259041
K3	23215.807	-91203.921	-1.326	120936.399246
K2	23217.058	-91204.290	3.078	-280726.804620
倍面積				71.642982
面積				35.8214910
地積				35.82 m <sup>2</sup>

合計地積 401.13 m<sup>2</sup>

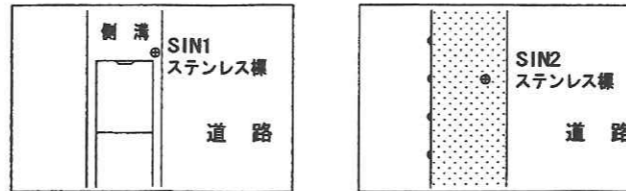
引照点表				
	標識点No SIN1	標識点No SIN2		
X座標	23215.475	23264.573		
Y座標	-91210.760	-91227.527		
方向角	341 8 41	距離 51.882 m		
測点	方向角	距離	内角	
K1	1 21 17	22.357	20 12 36	
X3	60 10 19	6.856	79 1 38	
X4	70 5 29	7.667	88 56 48	
X2	77 8 20	22.908	95 59 39	
K15	39 43 3	32.090	58 34 22	
K16	33 46 46	28.419	52 38 5	
K17	15 25 38	24.388	34 16 57	
K18	2 11 16	22.519	21 2 35	
K3	87 13 16	6.847	106 4 35	
K2	76 14 57	6.661	95 6 16	

引照点表				
	標識点No SIN2	標識点No SIN1		
X座標	23264.573	23215.475		
Y座標	-91227.527	-91210.760		
方向角	161 8 41	距離 51.882 m		
測点	方向角	距離	内角	
K1	147 6 41	31.852	345 58 0	
X3	153 33 53	51.023	352 25 12	
X4	152 43 0	52.306	351 34 19	
X2	138 22 25	58.862	337 13 44	
K15	123 13 31	44.657	322 4 50	
K16	128 2 5	41.349	326 53 24	
K17	137 44 7	34.577	336 35 26	
K18	146 27 51	31.906	345 19 10	
K3	154 10 11	54.179	353 1 30	
K2	153 56 19	52.892	352 47 38	

地番	10881-1, 10881-2	<b>地積測量図</b>
土地の所在	武雄市武雄町大字富岡字山ノ上	



引照点詳細図



境界標の種類

種類	境界点
金属プレート	K2, K3, K15, K16, K17, K18, X3
金属板	X2
プラスチック杭	K1, K4, X4

測量年月日 平成27年1月23日

報告書番号 1500004

作成者 土地家屋調査士 久留米市篠山町195番地 生田 勝二 (平成27年6月12日作成)  
 (福岡県土地家屋調査士会会員専用)

申請人 佐賀市城内一丁目1番59号 佐賀県知事 山口 祥義

縮尺 1/250