

公 告

次のとおり条件付一般競争入札を行います。

令和7年12月5日

収支等命令者

佐賀県出納局総務事務センター長 中川 俊二

1 競争入札に付する事項

- (1) 品名 厨房用移動台等 20品
- (2) 入札条件等 入札条件書による
- (3) 納入期限 令和8年3月19日(木曜日)
- (4) 納入場所 佐賀県立鳥栖特別支援学校(鳥栖市原古賀町1307-1)

2 入札に参加するために必要な資格

- (1) 物品の製造、修理、購入又は賃貸借に関する競争入札に参加することのできる者の資格及び資格審査に関する規程(昭和41年佐賀県告示第129号)第1条の規定に基づく入札参加資格を、入札書の提出時点で有すること。
- (2) 県内企業(県内に本店を有する者、県内に支店等を有し県内支店等に勤務する従業員比率が50%以上の者又は県内支店等に勤務する従業員数が50人以上の者、誘致企業、国等による障害者就労施設等からの物品等の調達の推進等に関する法律第2条第4項に規定する「障害者就労施設等」(県内に所在する者に限る))であること。
- (3) 地方自治法施行令(昭和22年政令第16号)第167条の4の規定に該当する者でないこと。
- (4) 会社更生法(平成14年法律第154号)又は民事再生法(平成11年法律第225号)に基づき更生手続開始又は民事再生手続開始の申立てがなされている者でないこと。
- (5) 開札の日の6か月前から開札の日までの間、金融機関等において手形又は小切手を不渡りした者でないこと。
- (6) 佐賀県発注の契約に係る指名停止措置若しくは入札参加資格停止措置を受けている者又は佐賀県発注の請負・委託等契約に係る入札参加一時停止措置要領に該当する者でないこと。
- (7) 自己又は自社の役員等が、次のいずれにも該当する者でないこと、及び次のイからキまでに掲げる者が、その経営に実質的に関与していないこと。
 - ア 暴力団(暴力団員による不当な行為の防止等に関する法律(平成3年法律第77号)第2条第2号に規定する暴力団をいう。以下同じ。)
 - イ 暴力団員(暴力団員による不当な行為の防止等に関する法律第2条第6号に規定する暴力団員をいう。以下同じ。)
 - ウ 暴力団員でなくなった日から5年を経過しない者
 - エ 自己、自社若しくは第三者の不正な利益を図る目的又は第三者に損害を与える目的をもって暴力団又は暴力団員を利用している者
 - オ 暴力団又は暴力団員に対して資金等を提供し、又は便宜を供与する等、直接的又は積極的に暴力団の維持運営に協力し、又は関与している者
 - カ 暴力団又は暴力団員と社会的に非難されるべき関係を有している者
 - キ 暴力団又は暴力団員であることを知りながらこれらを利用している者
- (8) 入札参加届を提出した者

(1) の資格のない者で競争入札への参加を希望する者は、佐賀県所定の「入札参加資格認定申請書」様式に必要事項を記入のうえ令和7年12月9日（火曜日）14時までに直接持参して提出すること。

① 入札参加資格認定審査を担当する部局の名称及び申請書の提出場所

郵便番号 840-8570 佐賀県佐賀市城内一丁目1番59号

佐賀県出納局総務事務センター用度・車両担当

電話 0952-25-7194

② 申請書様式の入手先

総務事務センター用度・車両担当 又は

佐賀県ホームページ(<https://www.pref.saga.lg.jp/kiji00326503/index.html>)

3 入札者に求められる義務

入札に参加しようとする者は、別添「入札参加届」及び「営業概要書」を令和7年12月18日（木曜日）14時までに総務事務センター用度・車両担当に持参又は郵送（同日時必着）してください。

郵送で送付される場合は、レターパック等の郵送追跡が可能な方法で送付してください。

『12月23日入札分参加届在中』と朱書きで記載してください。

なお、「入札参加届」等を提出した後、入札に参加しないこととした場合は、理由を記入した入札辞退届を書面で提出してください。

4 入札日時及び入札場所等

(1) 日 時 令和7年12月23日（火曜日）10時30分

(2) 場 所 佐賀県佐賀市城内一丁目1番59号

佐賀県庁新館3階 31号 会議室

(3) 入札方法 入札者の直接持参による入札

(4) そ の 他 入札書に関する事項は「入札条件書」に記載

5 その他

(1) 入札保証金及び契約保証金

ア 入札保証金 佐賀県財務規則（平成4年佐賀県規則第35号）第103条第3項第2号の規定により免除する。

イ 契約保証金 佐賀県財務規則第115条第3項第3号の規定により免除する。

(2) 入札の無効 次のいずれかに該当する者が行った入札は、無効とする。

ア 参加する資格のない者

イ 当該入札について不正行為を行った者

ウ 入札書の金額、氏名について誤脱又は判読不可能なものを出した者

エ 入札書の文字及び記号について消滅しやすい方法で記入されたものを提出した者

オ 入札書の金額を訂正したものを提出した者

カ 入札書の誤字、脱字等により意思表示が不明確であるものを提出した者

キ 民法（明治29年法律第89号）第95条（錯誤）の規定により取り消すことが認められるものを提出した者

ク 1人で2以上の入札をした者

ケ 代理人でその資格のない者

コ 上記に掲げるもののほか、競争の条件に違反した者

(3) 入札の中止又は延期

次の各号のいずれかに該当する場合は、入札を中止又は延期します。この場合の損害は入札参加者の負担とします。

ア 入札参加者が連合し、又は不穏の行動をなす等の場合において、入札を公正に執行することができないと認められるとき。

イ 天災その他やむを得ない理由により、入札又は開札を行うことができないとき。

(4) 契約書作成の要否 要

(5) 落札者の決定方法

ア 入札金額が予定価格の制限の範囲内で、最低の価格をもって有効な入札を行った入札者を落札候補者とし、直ちに入札参加資格の確認を行い、入札参加資格を有している場合に落札者とする。

イ 落札候補者が入札参加資格を有していない場合には、新たに次の順位の者を落札候補者として入札参加資格の確認を行い、落札者の決定まで同様に繰り返すこととする。

ウ 落札となるべき同価の入札をした者が2人以上あるときは、直ちに当該入札者にくじを引かせ、落札者を決定するものとする。

この場合において、当該入札者のうち出席しない者又はくじを引かない者があるときは、これに代えて、当該入札事務に関係のない県職員にくじを引かせるものとする。

エ 第1回目の開札の結果、落札者がいないときは直ちに再度入札（第1回目を含め2回を限度）を行う。

(6) 詳細は、「入札条件書」による。

(7) 「入札までの手続きの流れ」を添付していますので参考にしてください。

(8) 契約条項を示す場所及び問い合わせ先

郵便番号 840-8570 佐賀県佐賀市城内一丁目1番59号

佐賀県出納局総務事務センター用度・車両担当

電話 0952-25-7194

E-mail:soumujimu@pref.saga.lg.jp

(9) 代金の支払方法

適正な請求書を受理してから30日以内。

入札条件書

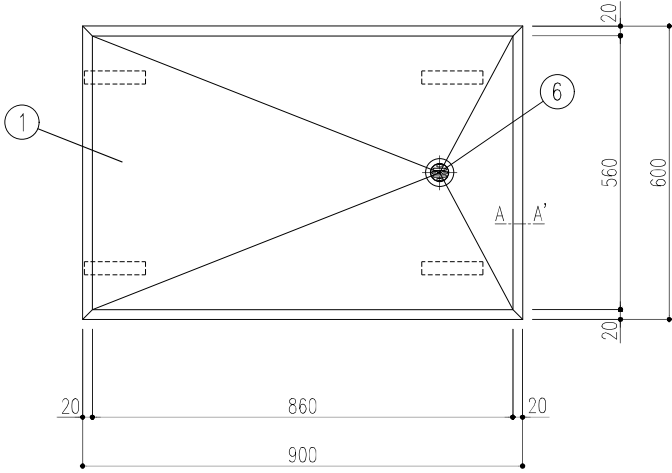
品名	厨房用移動台等 20品
仕様等	別紙仕様書のとおり
質疑応答	<p>仕様等に関して質問がある場合は、令和7年12月10日(水曜日)14時までに電子メールで総務事務センター(soumujimu@pref.saga.lg.jp)へ「質問書」を送信すること。</p> <p>なお、メールの件名は「厨房用移動台等 20品の公告に関する質問」とし、総務事務センター 用度・車両担当(0952-25-7194)へ送付した旨の電話連絡を行うこと。</p> <p>質問の回答は、令和7年12月15日(月曜日)までに佐賀県ホームページに掲載する。</p>
その他	<ul style="list-style-type: none"> ・納品に係る全ての費用を含むこと。 ・この条件書に記載のない事項又は疑義のある事項については、発注者と受注者が協議して解決するものとする。 ・決定後は、下記担当者と打ち合わせの上納品すること。 <p>教育振興課 特別支援教育室:梅野 TEL:0952-25-7475 FAX:0952-25-7409</p>
数 量	別紙仕様書のとおり
納 期	令和8年3月19日(木曜日)
納入場所	佐賀県立鳥栖特別支援学校(鳥栖市原古賀町1307-1)
保証期間	納品後1年間
入札保証金	財務規則第103条第3項第2号の規定により免除
契約保証金	財務規則第115条第3項第3号の規定により免除
その他	<p>・入札に当たっては、『物品購入等の入札に係る注意事項』を必読すること。</p> <p>※掲載箇所 県ホームページ > しごと・産業 > 入札・補助金・公募事業 > 入札 > 入札(物品調達) > 物品調達(総務事務センター)</p> <p>・入札当日、入札者の本人確認ができる身分証明書(運転免許証等)を持参すること。</p> <p>・入札金額が予定価格の制限の範囲内で、最低の価格をもって有効な入札を行った入札者を落札候補者とし、直ちに入札参加資格の確認を行い、入札参加資格を有している場合に落札者とする。</p> <p>・入札金額は、消費税及び地方消費税額を除いた額とする。</p> <p>・入札金額は、アラビア数字を用い、最初に¥、最後に-の記号があること。</p> <p>・契約金額は、落札価格に100分の110を乗じて得た金額とする。(円未満の端数は切り捨てるものとする。)</p> <p>・佐賀県財務規則による。</p>

仕 様 書

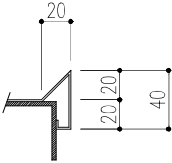
厨房用移動台等 20品

No.	購入品目	数量	規格・仕様等
1	移動台	3	<ul style="list-style-type: none"> ・ 外形寸法はW900×D600×H800mm程度であること。 ・ 材質はSUS430で、甲板板厚はt=1.2以上であること。 ・ キャスターは直径125mmの自在車で対角ストッパー付であること。 ・ 排水は目皿仕様32Aであること。 ・ そのほか別添製品図No.1のとおり。
2	移動台	2	<ul style="list-style-type: none"> ・ 外形寸法はW1200×D600×H800mm程度であること。 ・ 材質はSUS430で、甲板板厚はt=1.2以上であること。 ・ キャスターは直径125mmの自在車で対角ストッパー付であること。 ・ 排水は目皿仕様32Aであること。 ・ そのほか別添製品図No.2のとおり。
3	移動台	1	<ul style="list-style-type: none"> ・ 外形寸法はW900×D900×H800mm程度であること。 ・ 材質はSUS430で、甲板板厚はt=1.2以上であること。 ・ キャスターは直径125mmの自在車で対角ストッパー付であること。 ・ 排水は目皿仕様32Aであること。 ・ そのほか別添製品図No.3のとおり。
4	移動台	1	<ul style="list-style-type: none"> ・ 外形寸法はW700×D450×H600mm程度であること。 ・ 材質はSUS430で、甲板板厚はt=1.2以上であること。 ・ キャスターは直径75mmの自在車で対角ストッパー付であること。 ・ そのほか別添製品図No.4のとおり。
5	移動台	2	<ul style="list-style-type: none"> ・ 外形寸法はW900×D450×H800mm程度であること。 ・ 材質はSUS430で、甲板板厚はt=1.2以上であること。 ・ キャスターは直径125mmの自在車で対角ストッパー付であること。 ・ 排水は目皿仕様32Aであること。 ・ そのほか別添製品図No.5のとおり。
6	移動台	2	<ul style="list-style-type: none"> ・ 外形寸法はW750×D750×H650mm程度であること。 ・ 材質はSUS430で、甲板板厚はt=1.2以上であること。 ・ キャスターは直径125mmの自在車で対角ストッパー付であること。 ・ 排水は目皿仕様32Aであること。 ・ そのほか別添製品図No.6のとおり。
7	移動台	7	<ul style="list-style-type: none"> ・ 外形寸法はW1200×D750×H800mm程度であること。 ・ 材質はSUS430で、甲板板厚はt=1.2以上であること。 ・ キャスターは直径125mmの自在車で対角ストッパー付であること。 ・ 排水は目皿仕様32Aであること。 ・ そのほか別添製品図No.7のとおり。
8	移動台	2	<ul style="list-style-type: none"> ・ 外形寸法はW600×D600×H800mm程度であること。 ・ 材質はSUS430で、甲板板厚はt=1.2以上であること。 ・ キャスターは直径125mmの自在車で対角ストッパー付であること。 ・ 排水は目皿仕様32Aであること。 ・ そのほか別添製品図No.8のとおり。
9	作業台	1	<ul style="list-style-type: none"> ・ 外形寸法はW840×D600×H800mm程度であること。 ・ 本体甲板はSUS430で t =1.2以上とすること。 ・ 脚部補強材は清掃・衛生面を考慮して角パイプ32×16を使用すること。 ・ 取り外し式平板付とし、SUS430にて分割式とすること。 ・ そのほか別添製品図No.9のとおり。
10	作業台	1	<ul style="list-style-type: none"> ・ 外形寸法はW1030×D600×H800mm程度であること。 ・ 本体甲板はSUS430で t =1.2以上とすること。 ・ 脚部補強材は清掃・衛生面を考慮して角パイプ32×16を使用すること。 ・ 排水栓は小型ガゴ付防臭トラップ40Aとすること。 ・ そのほか別添製品図No.10のとおり。

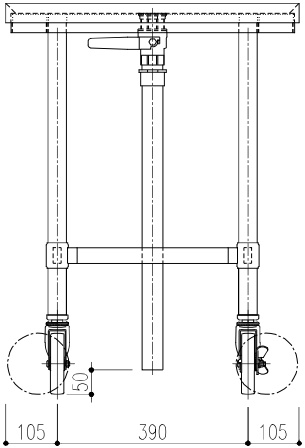
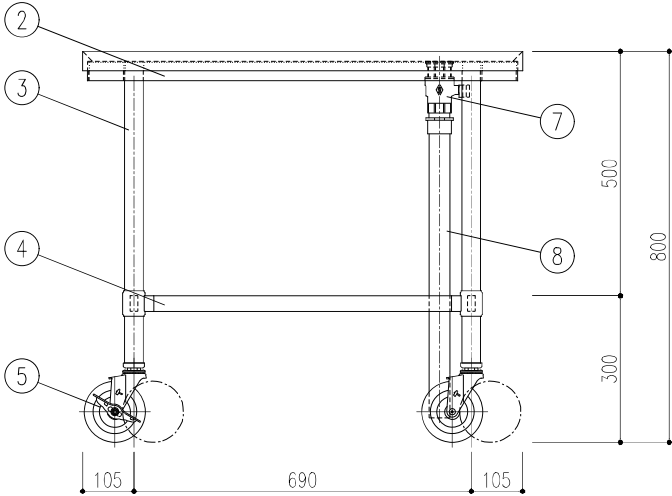
No.	購入品目	数量	規格・仕様等
11	移動ピーラー受槽	1	<ul style="list-style-type: none"> ・ 外形寸法はW750×D600×H600（持ち手含まない）mm程度であること。 ・ 本体槽板はSUS430でt=1.2以上とすること。 ・ キャスターは直径100mmの自在車で押手側ストッパー付であること。 ・ 排水は目皿仕様32Aであること。 ・ 残菜篋はSUS430で直径3mmパンチング仕様であること。 ・ そのほか別添製品図No.11のとおり。
12	移動パンラック	1	<ul style="list-style-type: none"> ・ 外形寸法はW1200×D750×H1800mm程度であること。 ・ 材質はSUS430で、棚板板厚はt=1.0以上であること。 ・ キャスターは直径125mmの自在車で対角ストッパー付であること。 ・ 排水共栓は40Aであること。 ・ そのほか別添製品図No.12のとおり。
13	移動パンラック	2	<ul style="list-style-type: none"> ・ 外形寸法はW1200×D750×H1100mm程度であること。 ・ 材質はSUS430で、棚板板厚はt=1.0以上であること。 ・ キャスターは直径125mmの自在車で対角ストッパー付であること。 ・ 排水共栓は40Aであること。 ・ そのほか別添製品図No.13のとおり。
14	ラックインカート	1	<ul style="list-style-type: none"> ・ 外形寸法はW500×D830×H1685mm程度であること。 ・ (株)コメットカトウ製スチームコンベクションオープンCSXH-EW201に対応できる標準付属カートと同じ仕様であること。 ・ そのほか別添製品図No.14のとおり。
15	移動式スパテラスタンド	3	<ul style="list-style-type: none"> ・ 外形寸法はW446×D446×H620mm程度であること。 ・ 本体ポットの材質はSUS304で、板厚はt=0.8以上であること。 ・ キャスターは自在車でストッパー2個付であること。 ・ そのほか別添製品図No.15のとおり。
16	配缶台	3	<ul style="list-style-type: none"> ・ 外形寸法はW1200×D700×H600（持ち手含まない）mm程度であること。 ・ 材質はSUS430で、甲板板厚はt=1.2以上であること。 ・ キャスターは直径125mmの自在車で対角ストッパー付であること。 ・ 水切板はSUS430で、直径3mmパンチング仕様であること。 ・ 排水は目皿仕様32Aであること。 ・ そのほか別添製品図No.16のとおり。
17	配送コンテナ	5	<ul style="list-style-type: none"> ・ 外形寸法はW1410×D810×H1450mm程度であること。 ・ 本体の材質はSUS430で、板厚はt=1.0以上であること。 ・ 棚板は直径19mmのパイプ仕様であること。 ・ キャスターは直径150mmの自在車で対角ストッパー付であること。 ・ そのほか別添製品図No.17のとおり。
18	モバイルシンク	1	<ul style="list-style-type: none"> ・ 外形寸法はW900×D750×H800mm程度であること。 ・ 槽板の材質はSUS430で、板厚はt=1.2以上であること。 ・ 排水トラップはカゴ付防臭仕様で直径50mmであること。 ・ キャスターは直径125mmの自在車でトータルロック付であること。 ・ そのほか別添製品図No.18のとおり。
19	モバイルシンク	4	<ul style="list-style-type: none"> ・ 外形寸法はW900×D600×H800mm程度であること。 ・ 槽板の材質はSUS430で、板厚はt=1.2以上であること。 ・ 排水トラップはカゴ付防臭仕様で直径50mmであること。 ・ キャスターは直径125mmの自在車でトータルロック付であること。 ・ そのほか別添製品図No.19のとおり。
20	物品戸棚	1	<ul style="list-style-type: none"> ・ 外形寸法はW1500×D600×H1800mm程度であること。 ・ 本体の材質はSUS430で、板厚はt=1.0以上であること。 ・ 中棚は可動式であること。 ・ そのほか別添製品図No.20のとおり。
保証	<p>・ 保証期間は、納入完了の日から起算して12ヶ月間とし、この期間において材質、組立、設置などの不良による故障及び破損等の欠陥を認めたときは、その修理は無償（部品代金含む）にて行うものとする。</p> <p>ただし、無償保証期間終了後も明らかに受注者又は製造者側にその責が認められる故障等が発生した場合は、直ちに無償で対策を講じること。</p>		
その他	<p>※この仕様書及び別添製品図に記載のない内容に疑義がある場合は担当者と協議すること。</p> <p>※見積金額には、納品に係る一切の費用（運搬・搬入・設置等）を含めること。</p> <p>※納品については、担当者と打合せのうえ指定の箇所に納品すること。</p>		



品番	名 称	備 考
1	甲 板	SUS 430 1.2t No.4
2	補 強 棒	SUS 430 L3×40×40
3	パ イ プ 脚	SUS 430 φ38 1.2t (継手付)
4	パ イ プ 棒	SUS 304 □32×16 1.2t
5	キ ャ ス タ ー	ウレタン製 / φ125自在×4 (対角ストッパー付)
6	排 水 栓	目皿栓 32A / TO-183 / 32A
7	ボ ー ル バ ル ブ	32A
8	排 水 管	塩ビ 32A用 (固定金具付)



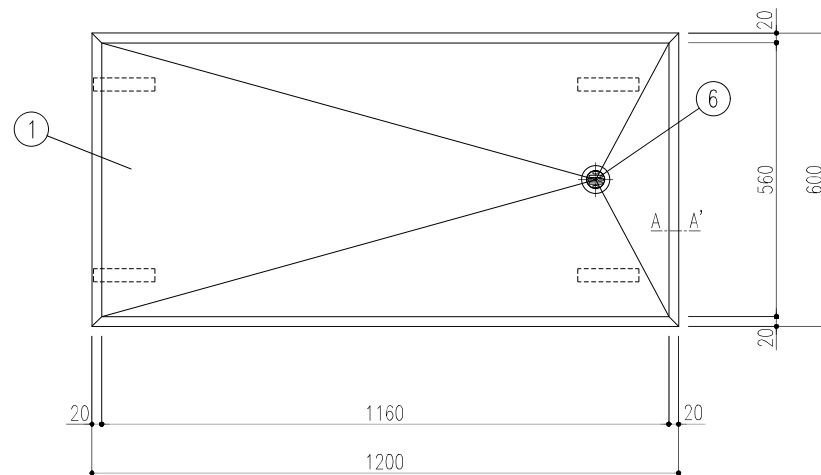
A-A' 断面図



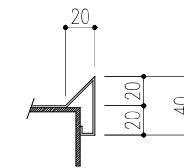
※備品購入品

No. 1 移動台

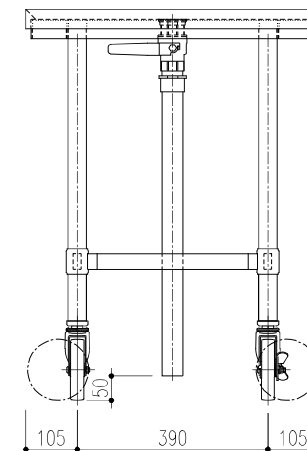
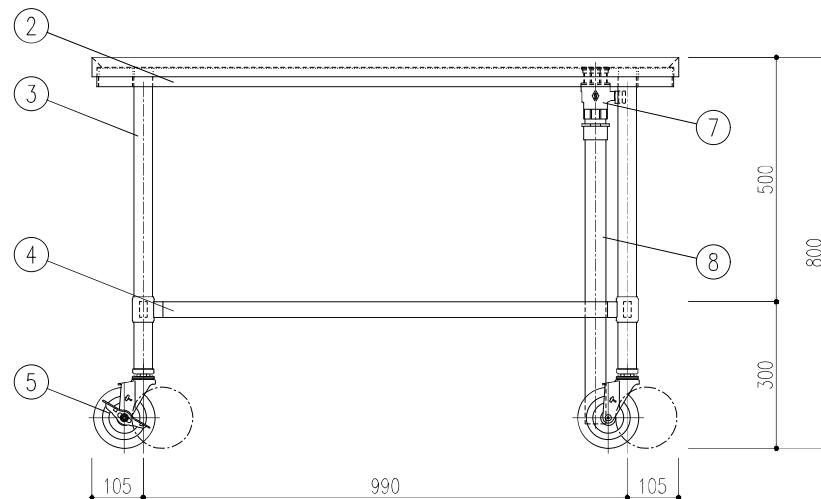
DATE *	規格・寸法 900×600×800	No.	Quant.	SCALE	* — *
FILE WKS220903ZA007W	図面名称 移動台	A7	1	1/10	



品番	名 称	備 考
1	甲 板	SUS 430 1.2t No.4
2	補 強 枠	SUS 430 L3×40×40
3	パ イ プ 脚	SUS 430 φ38 1.2t (継手付)
4	パ イ プ 枠	SUS 304 口32×16 1.2t
5	キ ャ ス タ ー	ウレタン製 / φ125自在×4 (対角ストッパー付)
6	排 水 栓	目皿栓 32A / TO-183 / 32A
7	ボ ー ル バ ル ブ	32A
8	排 水 管	塩ビ 32A用 (固定金具付)



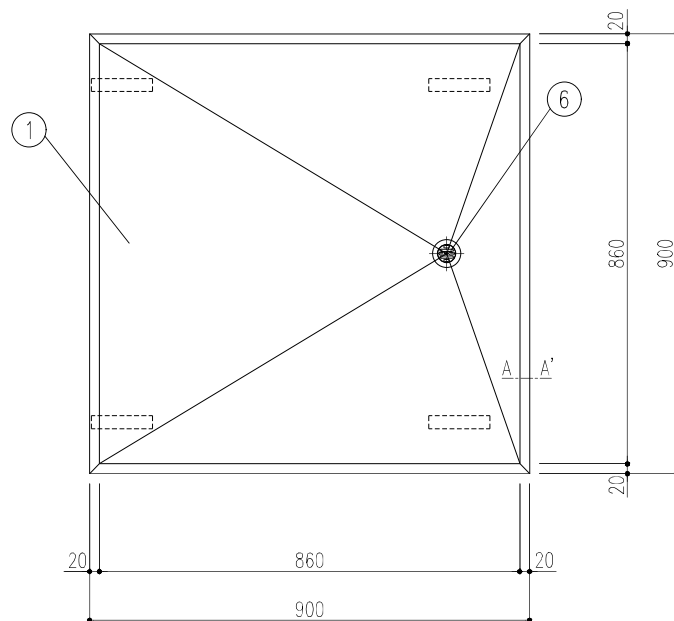
A-A' 断面図



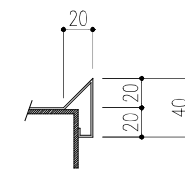
※備品購入品

No. 2 移動台

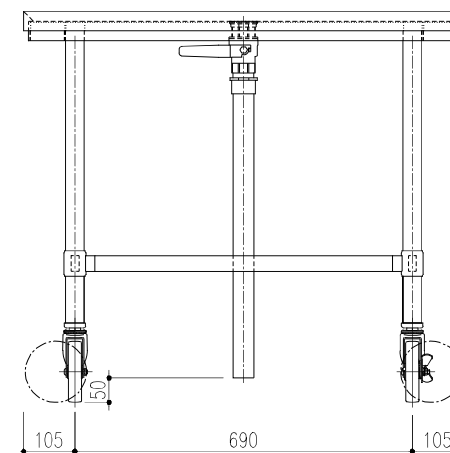
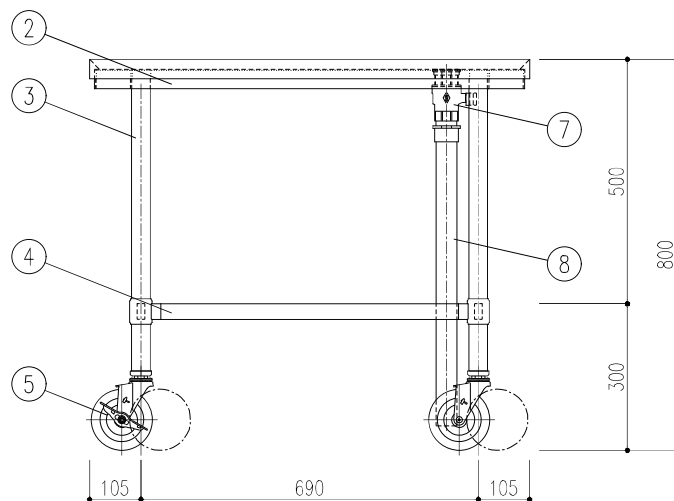
DATE *	規格・寸法 1200×600×800				* — *
FILE WKS220903ZA014W	図面名称 移動台	No. A14	Quant. 2	SCALE 1/10	



品番	名 称	備 考
1	甲 板	SUS 430 1.2t No.4
2	補 強 枠	SUS 430 L3×40×40
3	パ イ プ 脚	SUS 430 φ38 1.2t (継手付)
4	パ イ プ 枠	SUS 304 ロ32×16 1.2t
5	キ ャ ス タ ー	ウレタン製 / φ125自在×4 (対角ストッパー付)
6	排 水 栓	目皿栓 32A / TO-183 / 32A
7	ボ ー ル バ ル ブ	32A
8	排 水 管	塩ビ 32A用 (固定金具付)

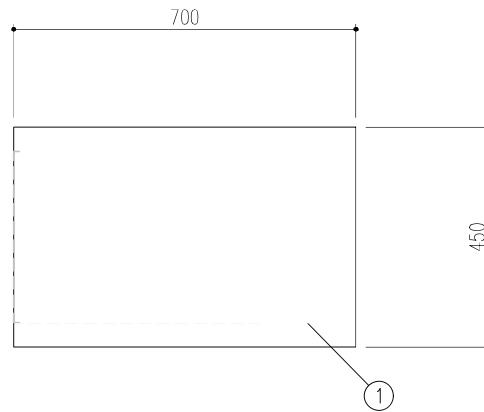


A-A' 断面図

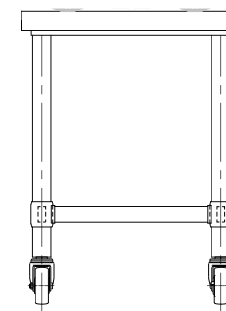
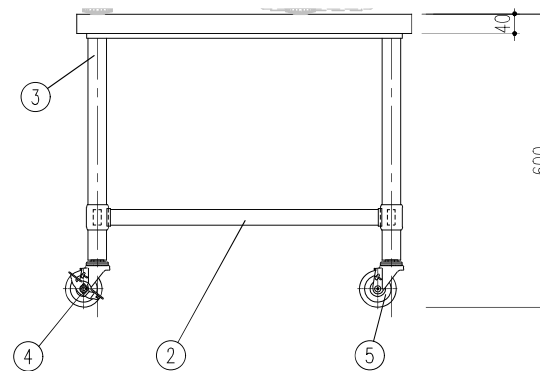


※備品購入品

No. 3 移動台		DATE *	規格・寸法 900×900×800			* — *
		FILE WKS220903ZA015W	図面名称 移動台	No. A15	Quant. 1	SCALE 1/10

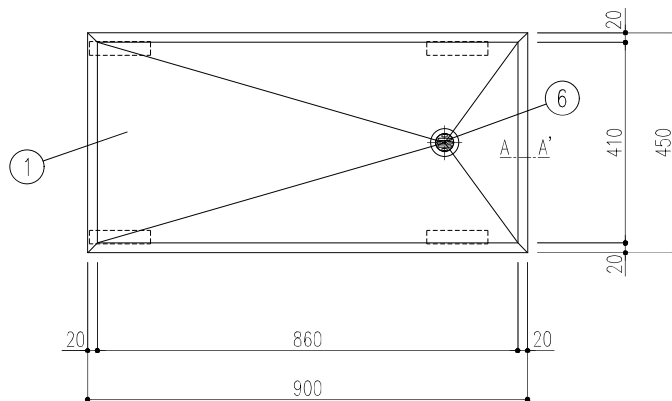


品番	名 称	備 考
1	天 板	SUS430 @1.2t
2	補 強 棒	SUS430 L3×30×30
3	主 柱 材	SUS430 φ38 @1.2t
4	キ ャ ス タ ー	φ75 自在 ス ト ッ パ ー 付 ×2 (対角取付)
5	キ ャ ス タ ー	φ75 自在 ス ト ッ パ ー 付 な し ×2

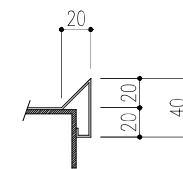


※備品購入品

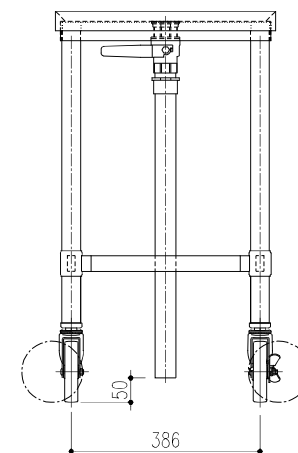
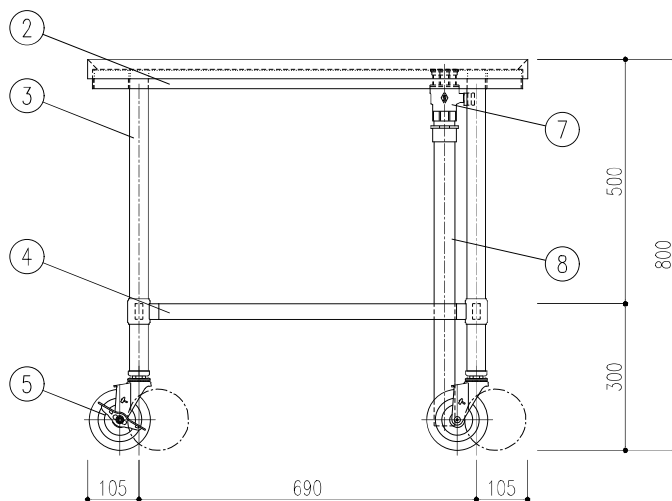
No. 4 移動台		DATE *	規格・寸法 700×450×600				* — *
		FILE WKS220903ZA026W	図面名称 移動台	No. A26	Quant. 1	SCALE 1/10	



品番	名 称	備 考
1	甲 板	SUS 430 1.2t No.4
2	補 強 枠	SUS 430 L3×40×40
3	パ イ プ 脚	SUS 430 φ38 1.2t (継手付)
4	パ イ プ 枠	SUS 304 口32×16 1.2t
5	キ ャ ス タ ー	ウレタン製 / φ125自在×4 (対角ストッパー付)
6	排 水 栓	目皿栓 32A / TO-183 / 32A
7	ボ ー ル バ ル ブ	32A
8	排 水 管	塩ビ 32A用 (固定金具付)

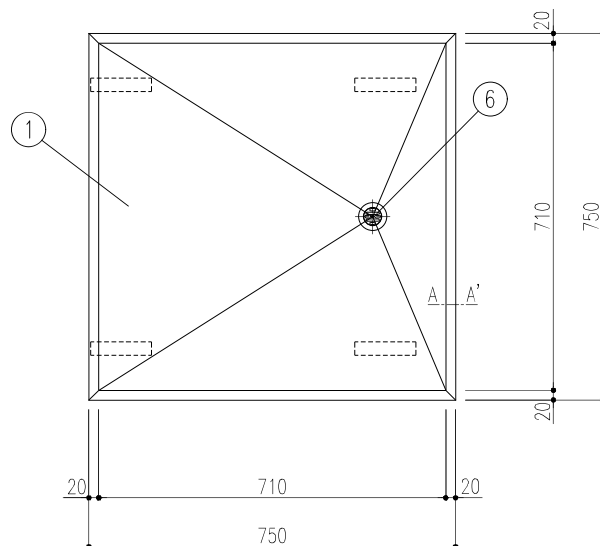


A-A' 断面図

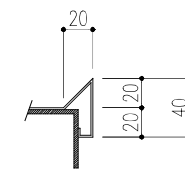


※備品購入品

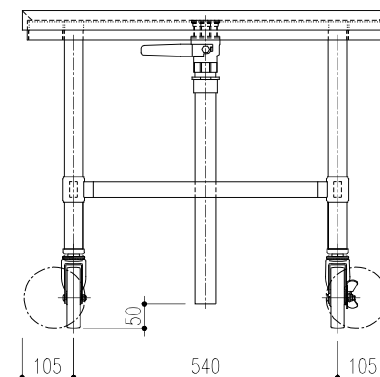
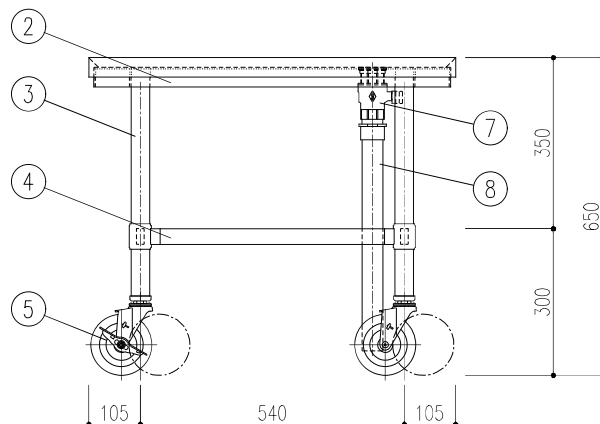
No. 5 移動台		DATE *	規格・寸法 900×450×800				* — *
		FILE WKS220903ZA033W	図面名称 移動台	No. A33	Quant. 2	SCALE 1/10	



品番	名 称	備 考
1	甲 板	SUS 430 1.2t No.4
2	補 強 枠	SUS 430 L3×40×40
3	パ イ プ 脚	SUS 430 φ38 1.2t (継手付)
4	パ イ プ 枠	SUS 304 □32×16 1.2t
5	キ ャ ス タ ー	ウレタン製 / φ125自在×4 (対角ストッパー付)
6	排 水 栓	目皿栓 32A / TO-183 / 32A
7	ボ ー ル バ ル ブ	32A
8	排 水 管	塩ビ 32A用 (固定金具付)

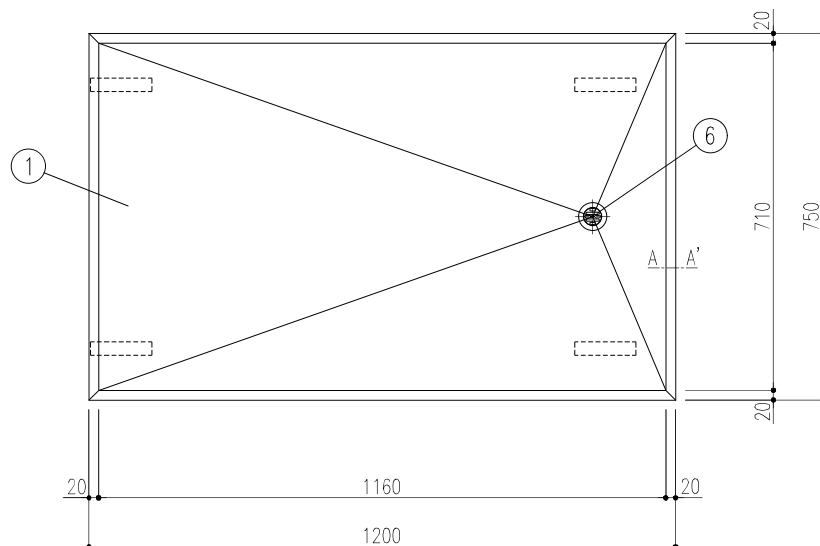


A-A' 断面図

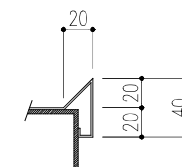


※備品購入品

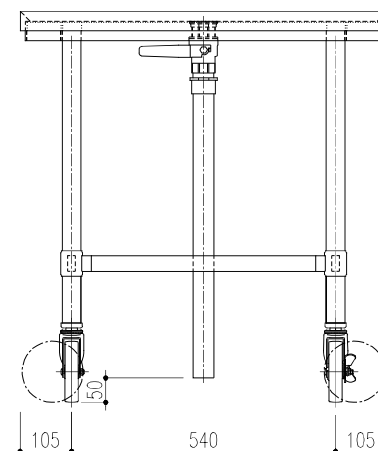
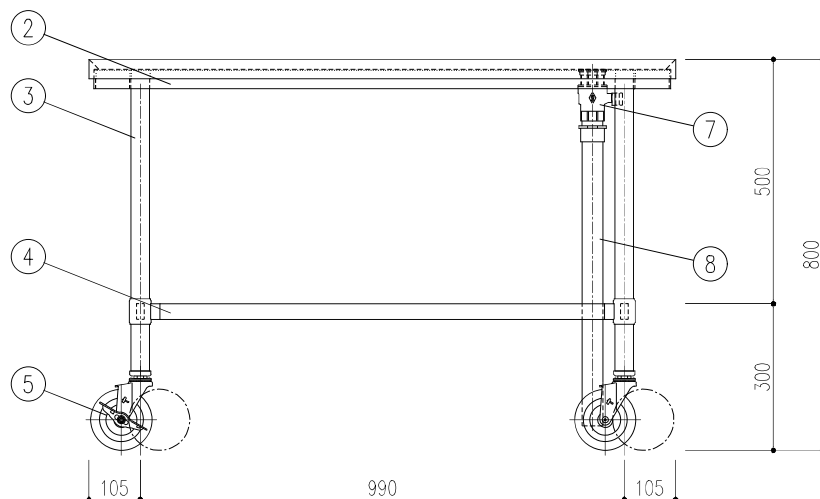
No. 6 移動台		DATE *	規格・寸法 750 × 750 × 650				* — *
		FILE WKS220903ZB007W	図面名称 移動台	No. 87	Quant. 2	SCALE 1/10	



品番	名 称	備 考
1	甲 板	SUS 430 1.2t No.4
2	補 強 枠	SUS 430 L3×40×40
3	パ イ プ 脚	SUS 430 φ38 1.2t (継手付)
4	パ イ プ 枠	SUS 304 口32×16 1.2t
5	キ ャ ス タ ー	ウレタン製 / φ125自在×4 (対角ストッパー付)
6	排 水 栓	目皿栓 32A / TO-183/32A
7	ボ ー ル バ ル ブ	32A
8	排 水 管	塩ビ 32A用 (固定金具付)



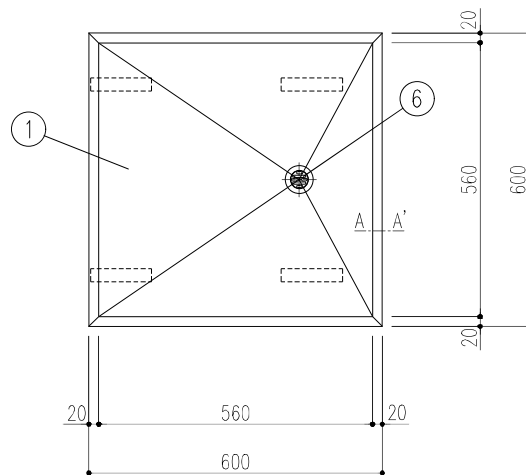
A-A' 断面図



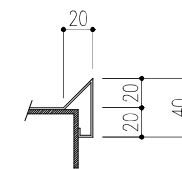
※備品購入品

No. 7 移動台

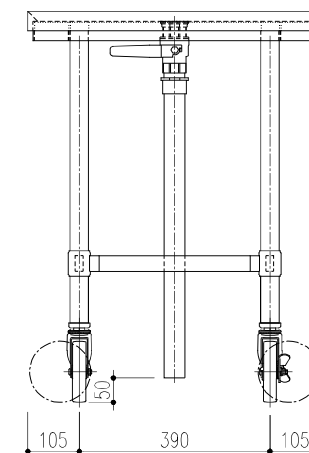
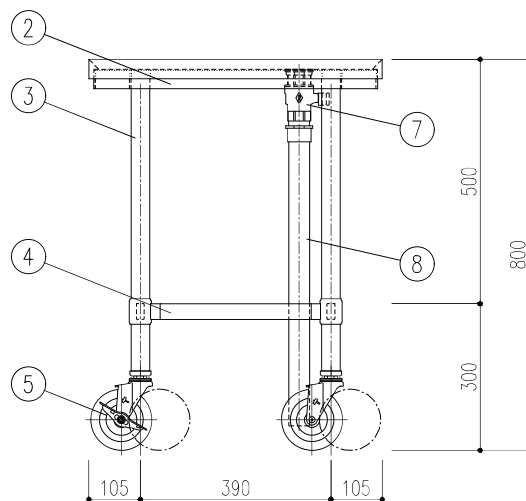
DATE *	規格・寸法 1200×750×800				* — *
FILE WKS220903ZB010W	図面名称 移動台	No. B10	Quant. 5	SCALE 1/10	



品番	名 称	備 考
1	甲 板	SUS 430 1.2t No.4
2	補 強 枠	SUS 430 L3×40×40
3	パ イ プ 脚	SUS 430 φ38 1.2t (継手付)
4	パ イ プ 枠	SUS 304 口32×16 1.2t
5	キャ ス タ ー	ウレタン製 / φ125自在×4 (対角ストッパー付)
6	排 水 栓	目皿栓 32A / TO-183 / 32A
7	ボ ー ル バ ル ブ	32A
8	排 水 管	塩ビ 32A用 (固定金具付)

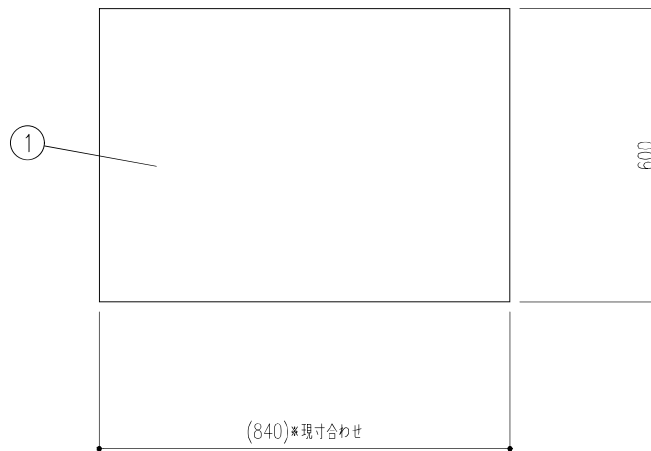


A-A' 断面図

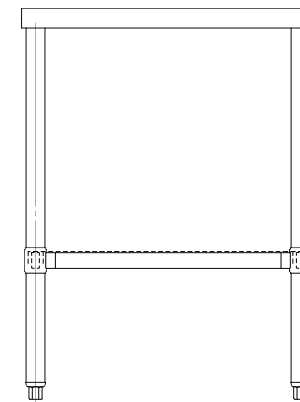
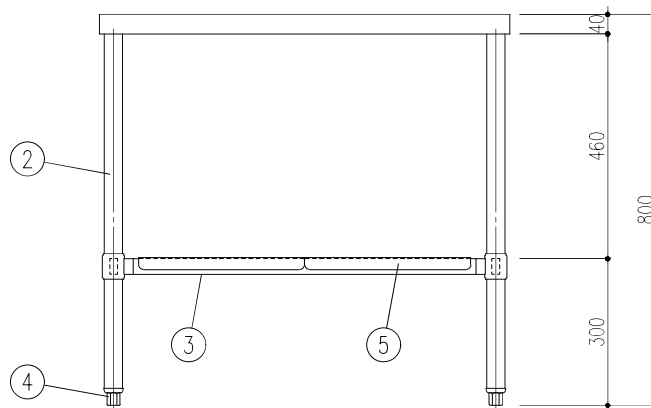


※備品購入品

No. 8 移動台		DATE *	規格・寸法 600×600×800				* — *
		FILE WKS220903ZB036W	図面名称 移動台	No. B36	Quant. 2	SCALE 1/10	



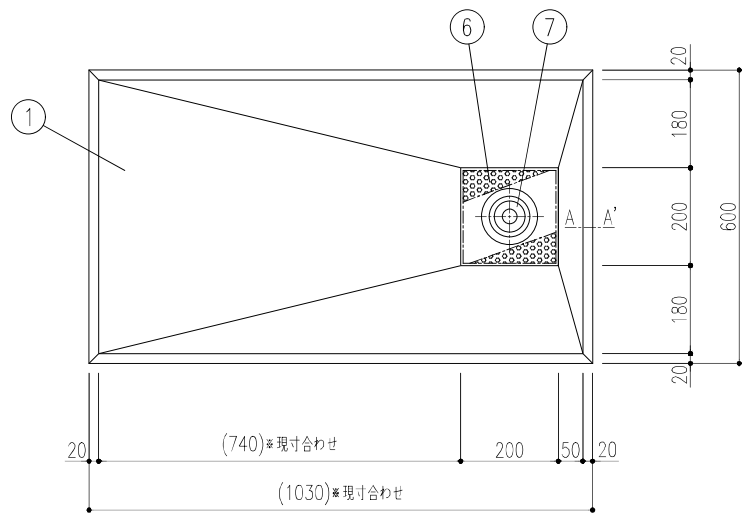
品番	名 称	備 考
1	甲 板	SUS 430 1.2t No.4
2	パ イ プ 脚	SUS 430 φ38 1.2t (継手付)
3	パ イ プ 棒	SUS 304 口32×16 1.2t
4	ア ジ ャ ス ト	SUS 304
5	取 外 式 平 板	SUS 430 1.0t No.4 (分割式)



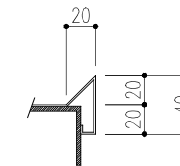
※現寸合わせ

※備品購入品

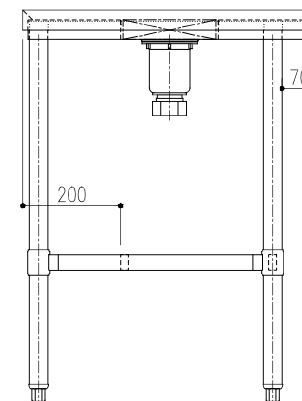
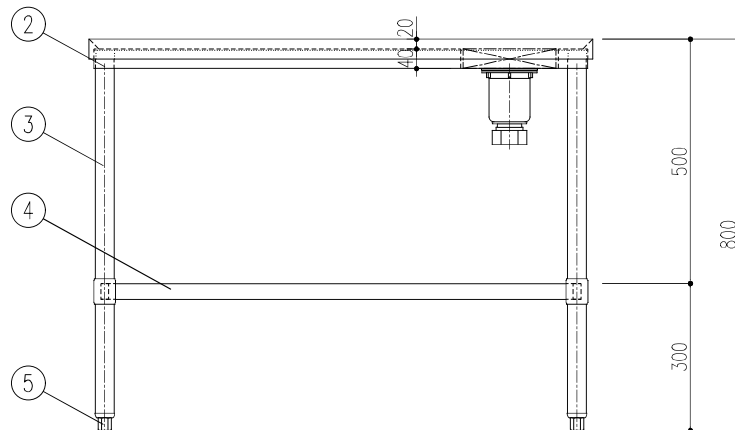
No. 9 作業台		DATE *	規格・寸法 (840) × 600 × 800				* — *
		FILE WKS220903ZA010W	図面名称 作業台	No. A10	Quant. 1	SCALE 1/10	



品番	名 称	備 考
1	甲 板	SUS 430 1.2t No.4
2	補 強 枠	SUS 430 L3×40×40
3	パ イ プ 脚	SUS 430 φ38 1.2t (継手付)
4	パ イ プ 枠	SUS 304 □32×16 1.2t
5	ア ジ ャ ス ト	SUS 304
6	水 切 板	SUS 430 1.0t φ3mmパンチング
7	排 水 ト ラ ッ プ	カゴ付防臭トラップ 40A (排水アダプター付) / T0-196



A-A' 断面図

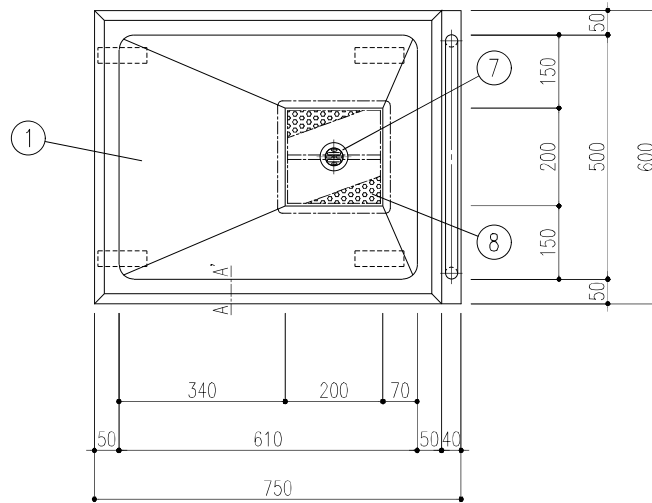


※現寸合わせ

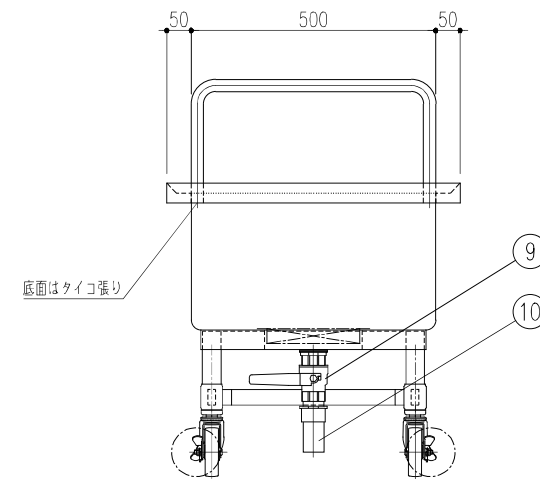
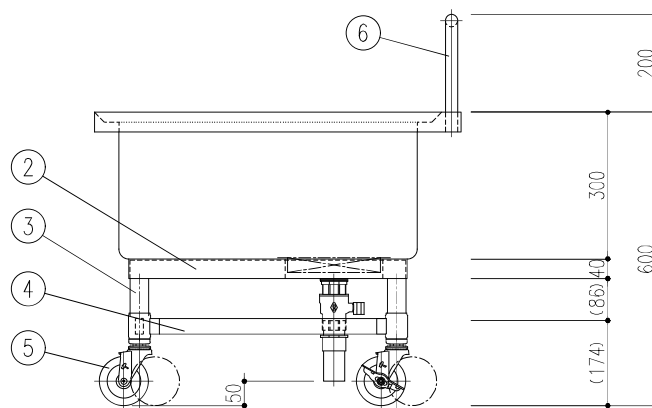
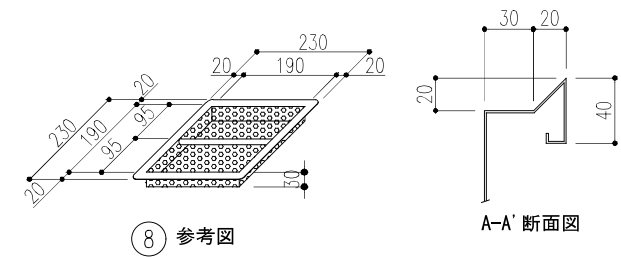
※備品購入品

No. 1 O 作業台

DATE *	規格・寸法 (1030) × 600 × 800				* — *
FILE WKS220903ZA031W	図面名称 作業台	No. A31	Quant. 1	SCALE 1/10	



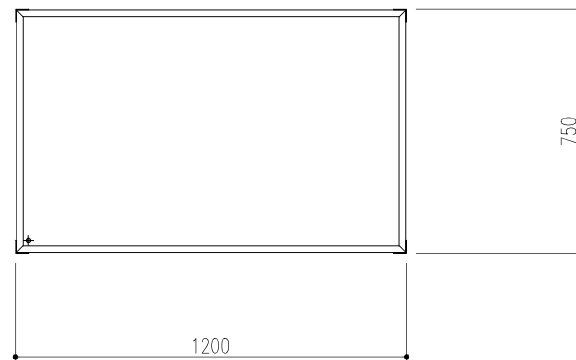
品番	名 称	備 考
1	槽 板	SUS 430 1.2t No.4
2	補 強 枠	SUS 430 L3×40×40
3	パ イ プ 脚	SUS 430 φ38 1.2t (継手付)
4	パ イ プ 枠	SUS 304 ロ32×16 1.2t (三方枠)
5	キ ャ ス タ ー	ウレタン製 / φ100自在×4 (押手側ストッパー付)
6	押 手	SUS 430 φ25 1.0t
7	排 水 栓	目皿栓 32A / TO-183 / 32A
8	残 菜 籠	SUS 430 1.0t φ3mmパンチング
9	ボ ー ル バ ル ブ	32A
10	排 水 管	塩ビ管 32A用



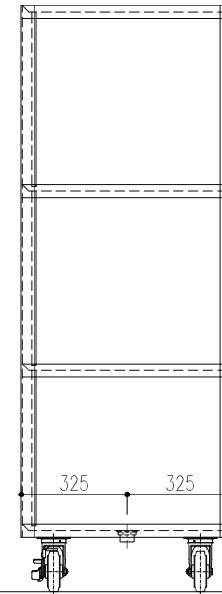
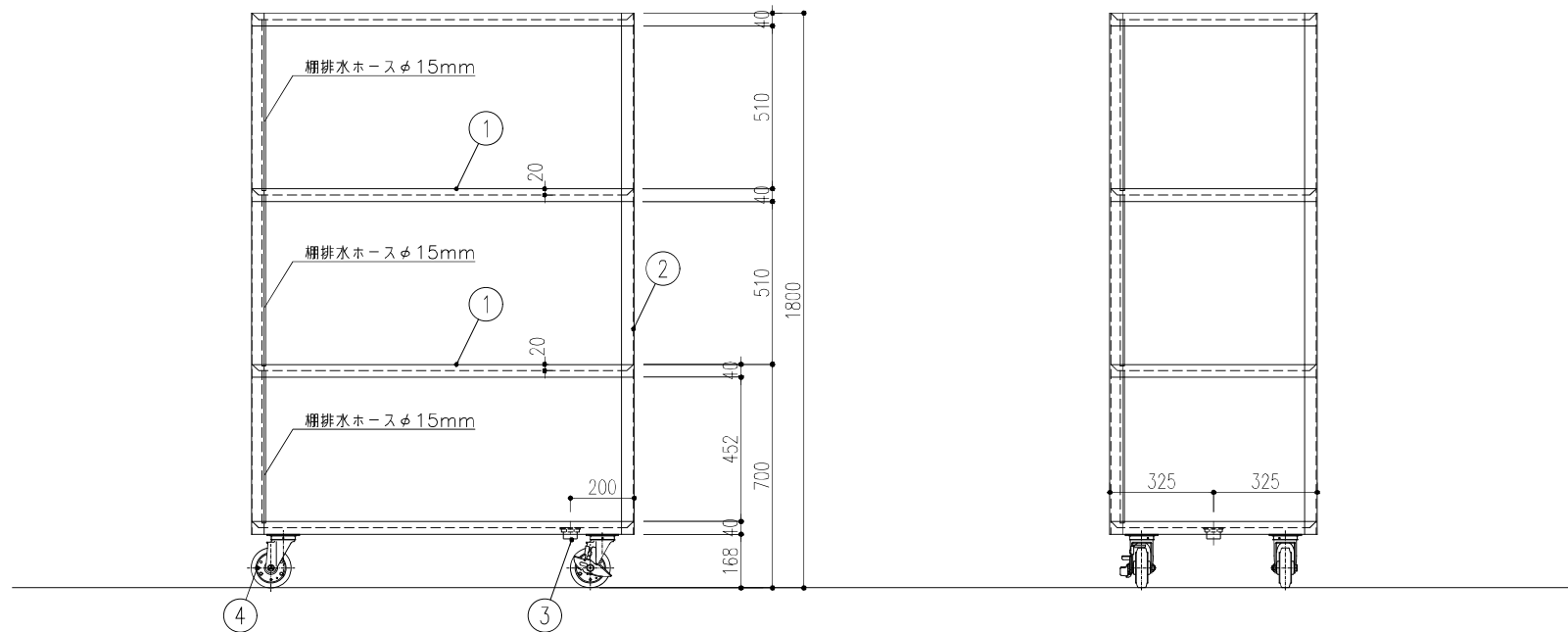
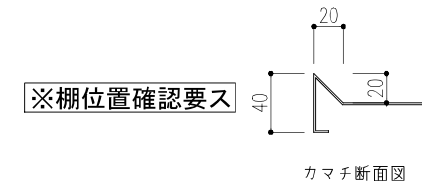
※備品購入品

No. 1 1 移動ピーラー受槽

DATE *	規格・寸法 750×600×600	No.	Quant.	SCALE	* — *
FILE WKS220903ZA006W	図面名称 移動ピーラー受槽	A6	1	1/10	

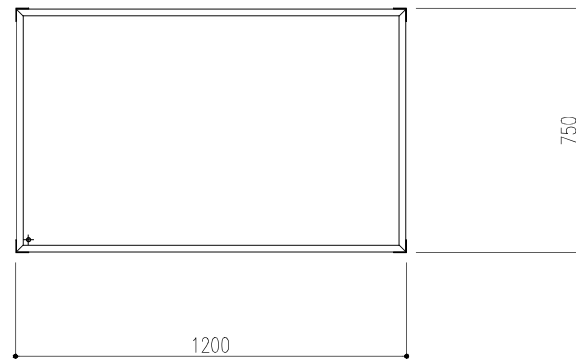


品番	名 称	備 考
1	棚 板	SUS 430 t 1.0
2	ア ン グ ル 脚	SUS 430 L3×40×40
3	排 水	共栓40A (TO-184)
4	キ ャ ス タ ー	ウレタン製 / φ125自在×4 (対角ストッパー付)

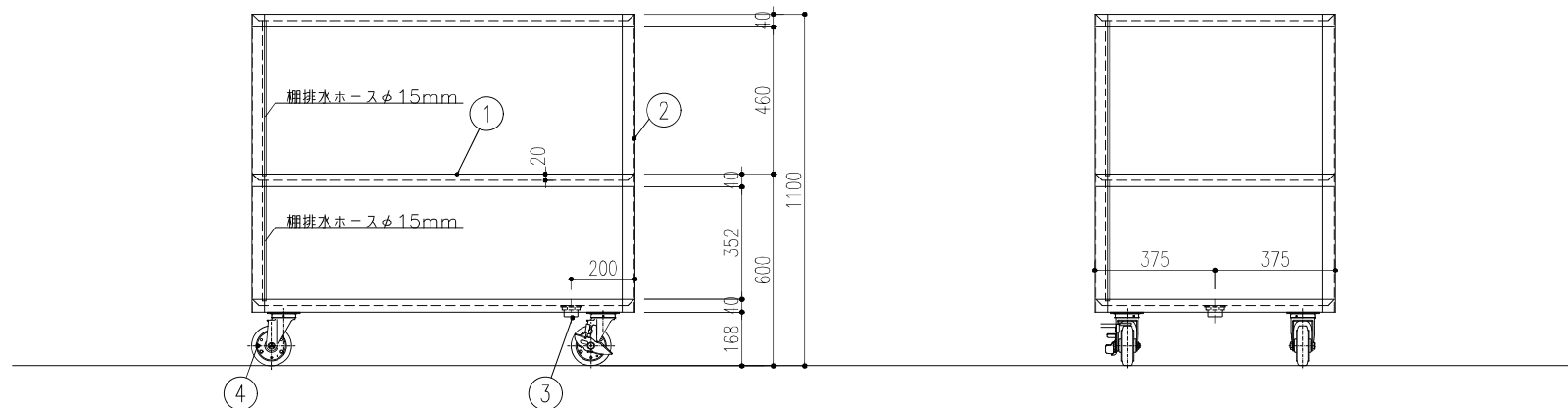
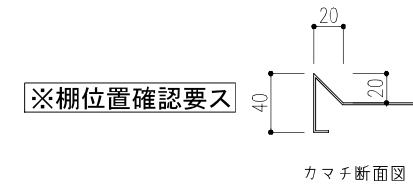


※備品購入品

No. 1 2 移動パンラック	DATE *	規格・寸法 1200×750×1800				* — *
	FILE WKS220903ZA017W	図面名称 移動パンラック	No. A17	Quant. 1	SCALE 1/15	

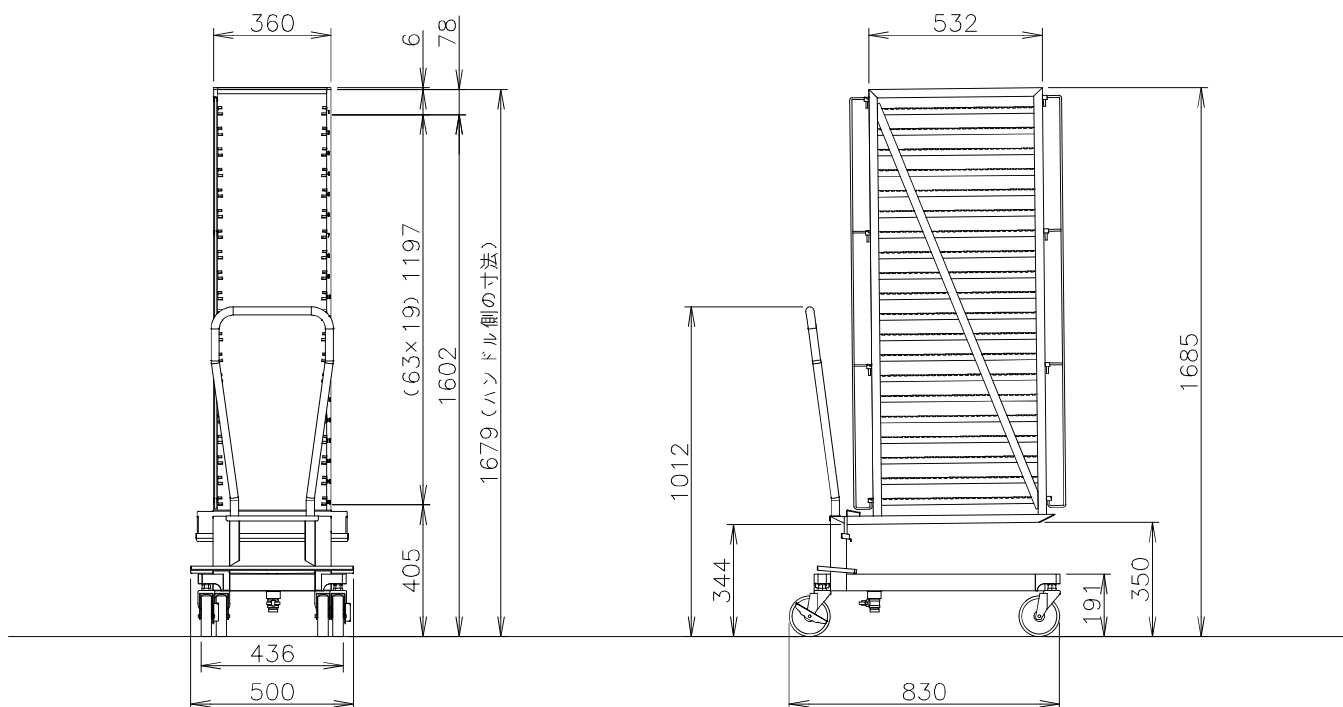


品番	名 称	備 考
1	棚 板	SUS 430 t 1.0 (ソリッド仕様)
2	ア ン グ ル 脚	SUS 430 L3×40×40
3	排 水	共栓40A (TO-184)
4	キ ャ ス タ ー	ウレタン製 / φ125自在×4 (対角ストッパー付)



※備品購入品

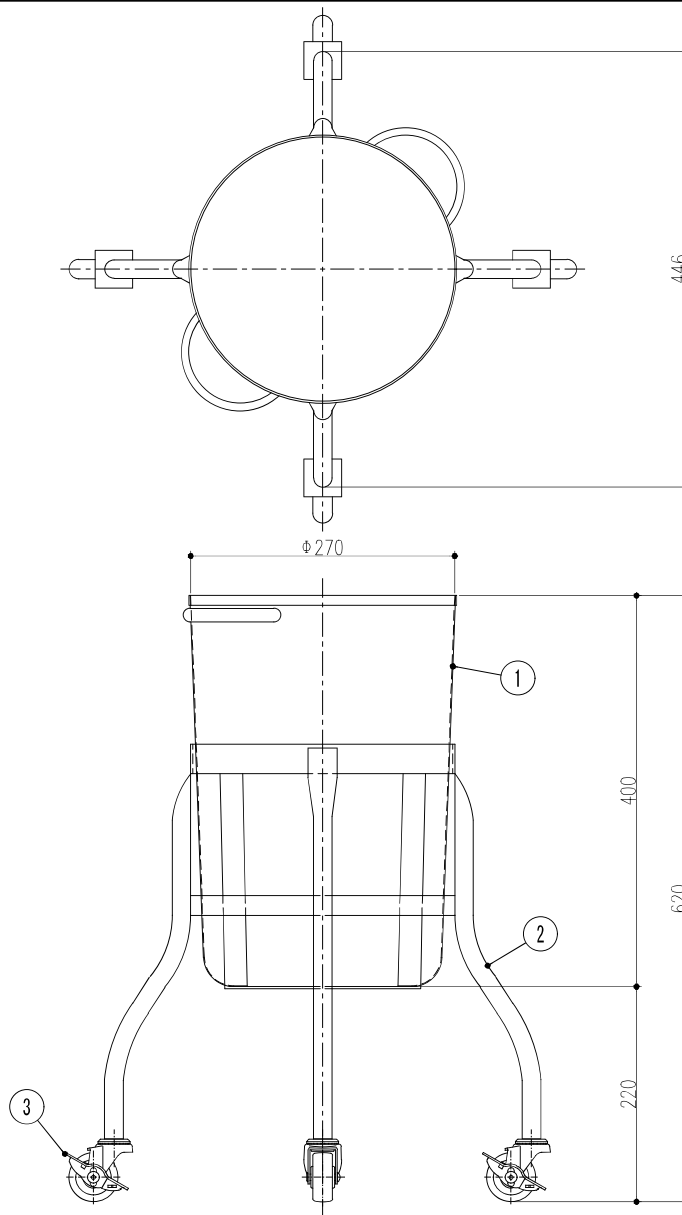
No. 1 3 移動パンラック	DATE *	規格・寸法 1200×750×1100				* — *
	FILE WKS220903ZB017W	図面名称 移動パンラック	No. B17	Quant. 2	SCALE 1/15	



※備品購入品

No. 1 4 ラックインカート

DATE	規格・寸法				* — *
*	500 × 830 × 1685				
FILE	図面名称	No.	Quant.	SCALE	
WKS220903ZB015W	ラックインカート	B15	1	1/15	

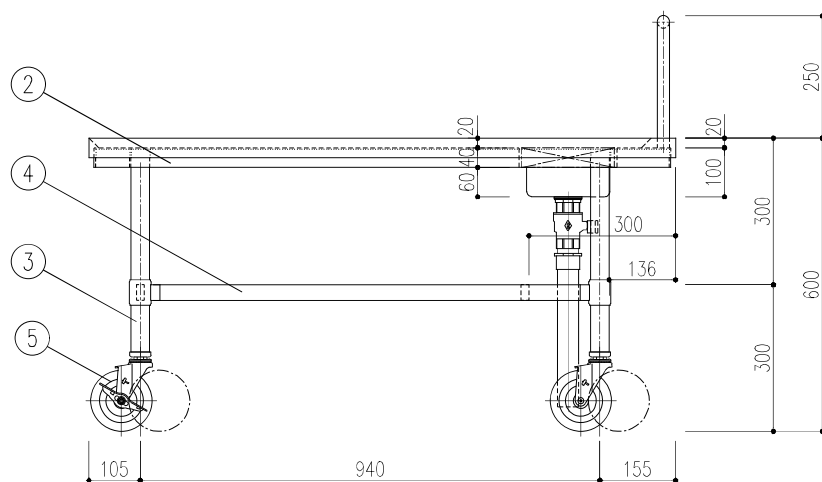
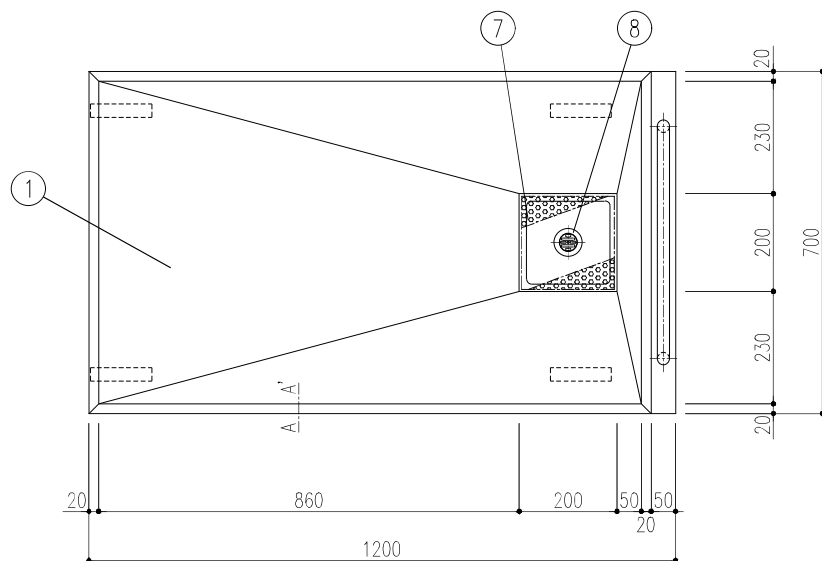


品番	名 称	備 考	
1	ポット	SUS304	t0.8
2	パイプ脚	SUS304	Φ19
3	自在キャスター	ナイロン車	ストッパー2個付

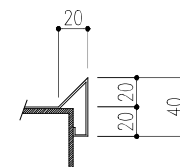
※備品購入品

No. 1 5 移動式スパテラスタンド

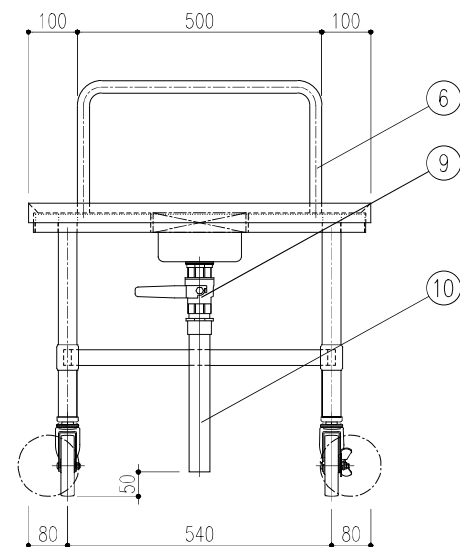
DATE *	規格・寸法 446×446×620				* — *
FILE WKS220903ZB018W	図面名称 移動式スパテラスタンド	No. B18	Quant. 3	SCALE 1/5	



品番	名 称	備 考
1	甲 板	SUS 430 1.2t No.4
2	補 強 枠	SUS 430 L3×40×40
3	パ イ プ 脚	SUS 430 φ38 1.2t (継手付)
4	パ イ プ 枠	SUS 304 □32×16 1.2t
5	キ ャ ス タ ー	ウレタン製 / φ125自在×4 (対角ストッパー付)
6	押 手	SUS 430 φ25 1.0t
7	水 切 板	SUS 430 1.2t φ3mmパンチング
8	排 水 栓	目皿栓 32A / TO-183 / 32A
9	ボ ー ル バ ル ブ	32A
10	排 水 管	塩ビ 32A用 (固定金具付)



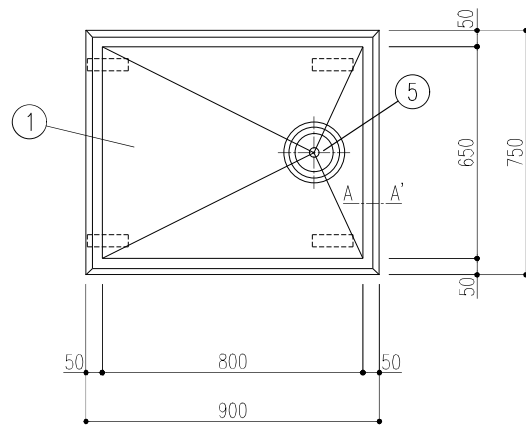
A-A' 断面図



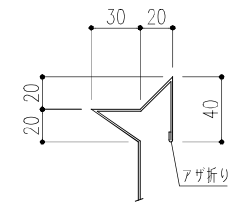
※備品購入品

No. 1 6 配缶台

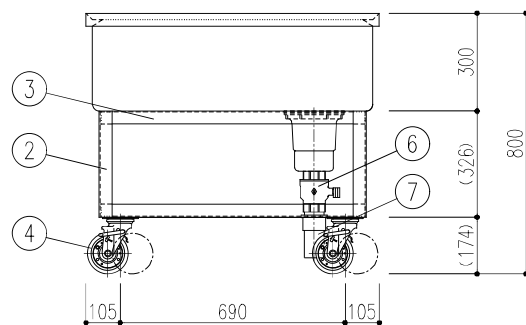
DATE *	規格・寸法 1200×700×600				* — *
FILE WKS220903ZB020W	図面名称 配缶台	No. B20	Quant. 3	SCALE 1/10	



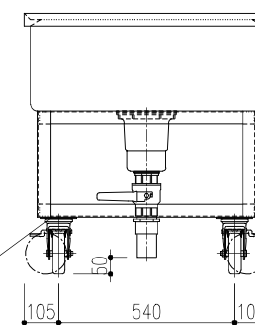
品番	名 称	備 考
1	槽 板	SUS 430 1.2t No.4
2	ア ン グ ル 脚	SUS 430 L3×40×40
3	ア ン グ ル 枠	SUS 430 L3×40×40
4	キ ャ ス タ ー	ウレタン製 / φ125自在トータルロック付×4
5	排 水 ト ラ ッ プ	カゴ付防臭トラップ 50A / TO-282
6	ボ ー ル バ ル ブ	50A
7	排 水 管	塩ビ 50A用



A-A' 断面図



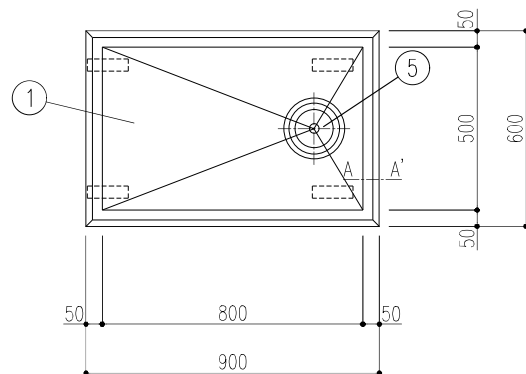
キャスターベースは全てSUS 430 ロ130×130 3.0t



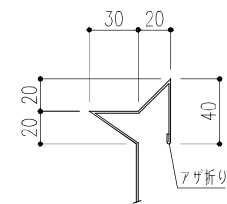
※備品購入品

No. 1 8 モービルシンク

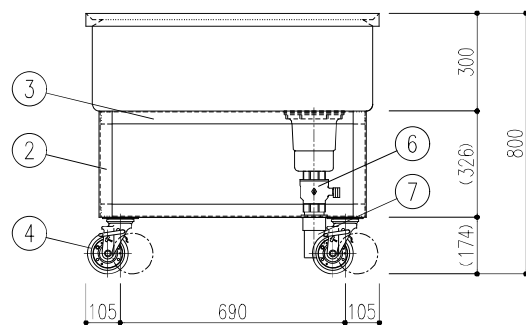
DATE *	規格・寸法 900×750×800				* — *
FILE WKS220903ZB044W	図面名称 モービルシンク	No. B44	Quant. 4	SCALE 1/15	



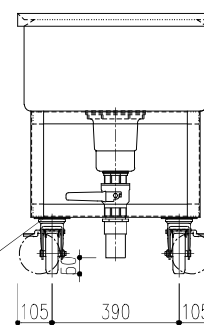
品番	名 称	備 考
1	槽 板	SUS 430 1.2t No.4
2	ア ン グ ル 脚	SUS 430 L3×40×40
3	ア ン グ ル 枠	SUS 430 L3×40×40
4	キ ャ ス タ ー	ウレタン製 / φ125自在トータルロック付×4
5	排 水 ト ラ ッ プ	カゴ付防臭トラップ 50A / TO-282
6	ボ ー ル バ ル ブ	50A
7	排 水 管	塩ビ 50A用



A-A' 断面図



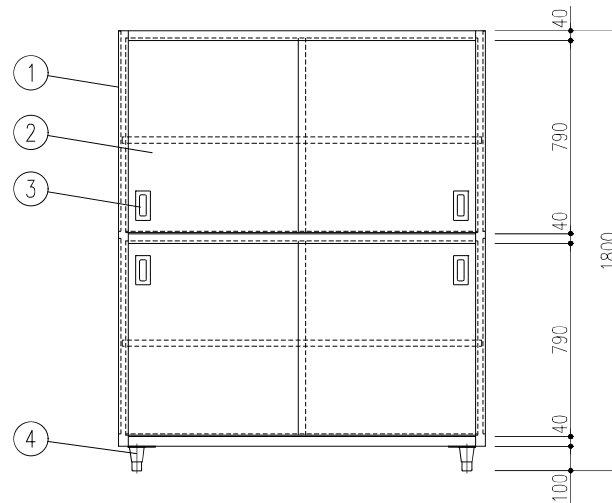
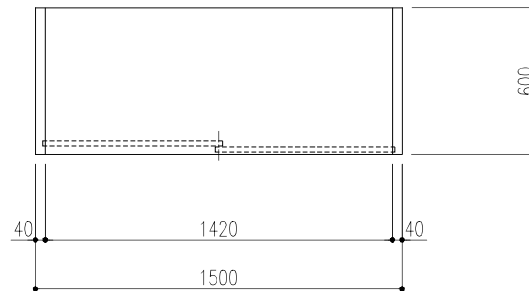
キャスターベースは全てSUS 430 □130×130 3.0t



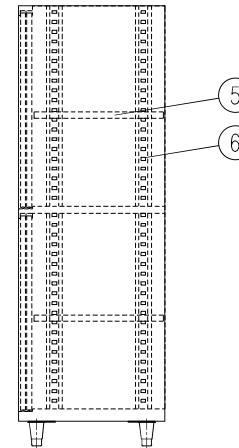
※備品購入品

No. 1 9 モービルシンク

DATE *	規格・寸法 900×600×800				* — *
FILE WKS220903ZC004W	図面名称 モービルシンク	No. C4	Quant. 4	SCALE 1/15	



品番	名 称	備 考
1	本 体	SUS 430 1.0t No.4
2	扉	SUS 430 1.0t No.4
3	引 手	SUS 304
4	ア ジ ャ ス ト	SUS 304
5	中 棚	SUS 430 1.0t No.4 (内部補強入、可動式)
6	棚 柱	SUS 430



※備品購入品

No. 2 0 物品戸棚	DATE *	規格・寸法 1500 × 600 × 1800				* — *
	FILE WKS220903ZD004W	図面名称 物品戸棚	No. 04	Quant. 1	SCALE 1/20	

執行番号：1138

送 付 先 : 総務事務センター (soumujimu@pref.saga.lg.jp)
メールの件名：厨房用移動台等 20品の公告に関する質問

質 問 書					
品名		厨房用移動台等 20品		質問日	令和 年 月 日
質問者		商号又は名称		担当者名	備 考
質問No.	書類名 項目	質問内容		回答	

※項目が不足する場合は、適宜付け加えること。

※メール送付後、総務事務センター 用度・車両担当(0952-25-7194)へ電話連絡すること。

入 札 参 加 届

令和 年 月 日

佐賀県収支等命令者 様

所 在 地
商号又は名称
代 表 者 氏 名
事務担当者氏名及び
連絡先電話番号
入札参加資格者名簿登載番号（物品）

「厨房用移動台等 20 品」の物品調達に関する条件付一般競争入札(令和 7 年 1 2 月 5 日公告)について、下記書類を添えて申請します。
なお、申請書及び添付書類の記載事項については事実と相違ありません。

記

- 1 地方自治法施行令(昭和 2 2 年政令第 1 6 号)第 1 6 7 条の 4 の規定に該当する者でないこと。
- 2 会社更生法（平成 1 4 年法律第 1 5 4 号）又は民事再生法（平成 1 1 年法律第 2 2 5 号）に基づき更生手続開始又は民事再生手続開始の申立てがなされている者でないこと。
- 3 開札の日の 6 か月前から開札の日までの間、金融機関等において手形又は小切手を不渡りした者でないこと。
- 4 佐賀県発注の契約に係る指名停止措置若しくは入札参加資格停止措置を受けている者又は佐賀県発注の請負・委託等契約に係る入札参加一時停止措置要領に該当する者でないこと。

<誓約事項>

下記の事項について誓約します。

また、県が必要な場合には、佐賀県警察本部に照会することについて承諾します。

- 1 自己又は自社の役員等が、次のいずれにも該当する者でないこと、及び次のイからキまでに掲げる者が、その経営に実質的に関与していないこと。
 - ア 暴力団（暴力団員による不当な行為の防止等に関する法律（平成 3 年法律第 7 7 号）第 2 条第 2 号に規定する暴力団をいう。以下同じ。）
 - イ 暴力団員（暴力団員による不当な行為の防止等に関する法律第 2 条第 6 号に規定する暴力団員をいう。以下同じ。）
 - ウ 暴力団員でなくなった日から 5 年を経過しない者
 - エ 自己、自社若しくは第三者の不正な利益を図る目的又は第三者に損害を与える目的をもって暴力団又は暴力団員を利用している者
 - オ 暴力団又は暴力団員に対して資金等を提供し、又は便宜を供与する等、直接的又は積極的に暴力団の維持運営に協力し、又は関与している者
 - カ 暴力団又は暴力団員と社会的に非難されるべき関係を有している者
 - キ 暴力団又は暴力団員であることを知りながらこれらを利用している者

<提出資料>

営業概要書（様式第 4 号）

営 業 概 要 書

商号又は名称 (企 業 名)				
所 在 地				
代 表 者 氏 名				
支社・事業所名	所 在 地	従業員数	電 話 番 号	
			() —	
			() —	
			() —	
			() —	
			() —	
			() —	
			() —	
			() —	
従業員数 (会社全体)	事 務	営 業	技 術	計

委 任 状

佐賀県収支等命令者 様

今般都合により、次の者を代理人と定め、下記の入札に関し
一切の権限を委任します。

令和 年 月 日

委 任 者	所 在 地	
	商号又は名称	
	氏名（自署）	法人にあっては代表者役職及び氏名
	※上記氏名が自署でない場合 入札責任者 役職 氏名（自署） <small>（法人の場合、委任者の氏名を印字もしくはゴム印等で記名し自署でない場合は、入札責任者がこの欄にご自身の役職及び氏名を自署）</small>	
代理人氏名		

記

入 札 年 月 日	令和7年12月23日
-----------	------------

品 名	厨房用移動台等 20品
-----	-------------

別紙「入札書物品内訳」を下に重ね、左端をホッチキスで止めて提出してください。

入札書

佐賀県収支等命令者様

佐賀県財務規則の規定に基づき、下記のとおり入札します。

入札金額	¥
納入期限	令和8年3月19日

(注) 入札金額は別紙「入札書物品内訳」の No. 1 ～ 20 の合計金額と一致すること。

品名	厨房用移動台等 20品
物品内訳	別紙「入札書物品内訳」のとおり

令和 年 月 日

所在地

商号又は名称

代表者役職・氏名（自署）

代理人氏名（自署）

※代表者が入札する時は、代表者の役職及び氏名を自署してください。

代理人が入札する時は、代表者の役職及び氏名を記入し、代理人氏名を自署してください。

入札書物品内訳

商号又は名称		執行番号	1138
品名	厨房用移動台等 20品	規格	入札条件書及び仕様書のとおり

No.	購入品目	単価(税抜き)	数量
1	移動台 (W900×D600×H800mm)		3
2	移動台 (W1200×D600×H800mm)		2
3	移動台 (W900×D900×H800mm)		1
4	移動台 (W700×D450×H600mm)		1
5	移動台 (W900×D450×H800mm)		2
6	移動台 (W750×D750×H650mm)		2
7	移動台 (W1200×D750×H800mm)		7
8	移動台 (W600×D600×H800mm)		2
9	作業台 (W840×D600×H800mm)		1
10	作業台 (W1030×D600×H800mm)		1
11	移動ピーラー受槽		1
12	移動パンラック (W1200×D750×H1800mm)		1
13	移動パンラック (W1200×D750×H1100mm)		2
14	ラックインカート		1
15	移動式スパテラスタンド		3
16	配缶台		3
17	配送コンテナ		5
18	モービルシンク (W900×D750×H800mm)		1
19	モービルシンク (W900×D600×H800mm)		4
20	物品戸棚		1

※No.1～20の合計金額は入札書の入札金額と一致させてください。

※入札書と合わせ、ホッチキスで止めて提出してください。

執行番号

1138

入 札 辞 退 届

令和 年 月 日

佐賀県収支等命令者 様

所 在 地
商号又は名称
代表者氏名

事務担当者
氏名
電話番号

入札参加資格者名簿掲載番号（物品）

--	--	--	--	--	--	--

(6桁)

下記について、都合により入札を辞退します。

入 札 日	令和7年12月23日 （ 火曜日 ）
品 名	厨房用移動台等 2 0 品
備 考	

<参考>

入札時に辞退する場合

（入札書に「辞退」の旨を記載して提出ください）

