

海洋プラスチック問題を 知る・体験する・行動するミュージアム [PLA PLA]が佐賀の岬に誕生



Recover

海洋プラスチックの
回収再生



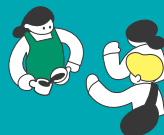
Learning

学び・体験・研究



Border & Share

国際発信



Community

地域とつながる



2026.6 OPEN

世界海洋プラスチック プランニングセンター [PLA PLA]

佐賀県 県民環境部 脱炭素社会推進課

TEL 0952-25-7079 MAIL datsutansosuishin@pref.saga.lg.jp



令和8・9年度 統計調査実施予定一覧

▶ 周期調査

主管省庁	統計調査名	周 期	調査期日	令和8年度	令和9年度
総 務 省	社会生活基本調査	5年毎	10月20日	○	
	就業構造基本調査	5年毎	10月 1日		○
総務省・経済産業省	経済センサス-活動調査	5年毎	6月 1日	○	

▶ 主な経常調査

主管省庁	統計調査名	周期等
総 務 省	労働力調査	毎月
	小売物価統計調査	//
	家計調査	//
文部科学省	学校基本調査	毎年
	学校保健統計調査	//
厚生労働省	毎月勤労統計調査(第一種・第二種)	毎月
	毎月勤労統計調査(特別調査)	毎年

※県の調査・・・「佐賀県人口移動調査」「佐賀県生産動態統計調査」等

○各種統計調査にご理解とご協力をお願いします。



編集発行：佐賀県 統計分析課

TEL / 0952-25-7036・7037・7184 FAX / 0952-25-7298

E-mail / toukeibunseki@pref.saga.lg.jp

© 2026 Saga Prefecture.