

平成 28 年度 市 町 村 税 決 算 の 概 要

総 括

平成28年度市町村税の調定額（国民健康保険税は除く。）は、102,979,551千円で、前年度の102,004,041千円と比べると、1%（975,510千円）の増となっている。（第1表）

第1表 平成28年度市町村税調定額の状況

（単位：千円、％）

税 目	28 年 度		27 年 度		増 減 額 A - B	対前年度比 A / B
	A	構成比	B	構成比		
普 通 税	100,832,764	97.9	99,867,368	97.9	965,396	101.0
1. 市 町 村 民 税	43,711,493	42.4	43,107,770	42.3	603,723	101.4
(1) 個 人 分	35,216,882	34.2	34,448,047	33.8	768,835	102.2
(2) 法 人 分	8,494,611	8.2	8,659,723	8.5	165,112	98.1
2. 固 定 資 産 税	48,059,832	46.7	47,912,740	47.0	147,092	100.3
(1) 純固定資産税	47,717,939	46.3	47,562,189	46.6	155,750	100.3
(ア) 土 地	14,636,136	14.2	14,852,795	14.6	216,659	98.5
(イ) 家 屋	21,765,417	21.1	21,422,097	21.0	343,320	101.6
(ウ) 償却資産	11,316,386	11.0	11,287,297	11.1	29,089	100.3
(2) 市町村交付金	341,893	0.3	350,551	0.3	8,658	97.5
3. 軽自動車税	2,644,572	2.6	2,271,705	2.2	372,867	116.4
4. 市町村たばこ税	6,404,147	6.2	6,572,272	6.4	168,125	97.4
5. 鉱 産 税	0	0.0	0	0.0	0	-
6. 特別土地保有税	12,720	0.0	2,881	0.0	9,839	441.5
目 的 税	2,146,787	2.1	2,136,673	2.1	10,114	100.5
1. 入 湯 税	165,984	0.2	170,331	0.2	4,347	97.4
2. 都 市 計 画 税	1,980,803	1.9	1,966,342	1.9	14,461	100.7
旧法による税	0	0.0	0	0.0	0	-
合 計	102,979,551	100.0	102,004,041	100.0	975,510	101.0
国民健康保険税	24,924,721	-	25,402,603	-	477,882	98.1

（注1）旧法による税：市町村たばこ消費税、電気税、ガス税、木材引取税

（注2）構成比については、端数処理のため必ずしも合計と一致しない

平成28年度市町村税の収入額（国民健康保険税を除く。）は、99,807,713千円で、前年度の98,312,098千円と比べると、1.5%（1,495,615千円）の増となっている。（第2表）

第2表 平成28年度市町村税収入額の状況

（単位：千円、％）

税目	28年度		27年度		増減額 A - B	対前年度比 A / B
	A	構成比	B	構成比		
普通税	97,697,173	97.9	96,221,595	97.9	1,475,578	101.5
1.市町村民税	42,662,987	42.7	41,922,917	42.6	740,070	101.8
(1)個人分	34,233,622	34.3	33,333,712	33.9	899,910	102.7
(2)法人分	8,429,365	8.4	8,589,205	8.7	159,840	98.1
2.固定資産税	46,085,334	46.2	45,566,649	46.3	518,685	101.1
(1)純固定資産税	45,743,441	45.8	45,216,098	46.0	527,343	101.2
(ア)土地	14,026,649	14.1	14,110,520	14.4	83,871	99.4
(イ)家屋	20,823,527	20.9	20,303,113	20.7	520,414	102.6
(ウ)償却資産	10,893,265	10.9	10,802,465	11.0	90,800	100.8
(2)市町村交付金	341,893	0.3	350,551	0.4	8,658	97.5
3.軽自動車税	2,531,999	2.5	2,156,890	2.2	375,109	117.4
4.市町村たばこ税	6,404,146	6.4	6,572,272	6.7	168,126	97.4
5.鉱産税	0	0.0	0	0.0	0	-
6.特別土地保有税	12,707	0.0	2,867	0.0	9,840	443.2
目的税	2,110,540	2.1	2,090,503	2.1	20,037	101.0
1.入湯税	162,740	0.2	163,953	0.2	1,213	99.3
2.都市計画税	1,947,800	2.0	1,926,550	2.0	21,250	101.1
旧法による税	0	0.0	0	0.0	0	-
合計	99,807,713	100.0	98,312,098	100.0	1,495,615	101.5
国民健康保険税	20,709,168	-	20,623,214	-	85,954	100.4

（注1）旧法による税：市町村たばこ消費税、電気税、ガス税、木材引取税

（注2）構成比については、端数処理のため必ずしも合計と一致しない

また、過去5年間の推移をみると、平成24年度を100とした場合、平成25年度100.2と微増し、また平成26年度101.2と増加。平成27年度には99.3と減少したが、平成28年度102.3となり増加した。（第3表）

収入額の主なものをみると、市町村民税42,662,987千円（構成比42.7%）、固定資産税46,085,334千円（構成比46.2%）となっており、この2つの税で税収入額全体の88.9%を占め、この2税が市町村の基幹税目であることがいえる。（第2表、図-1）

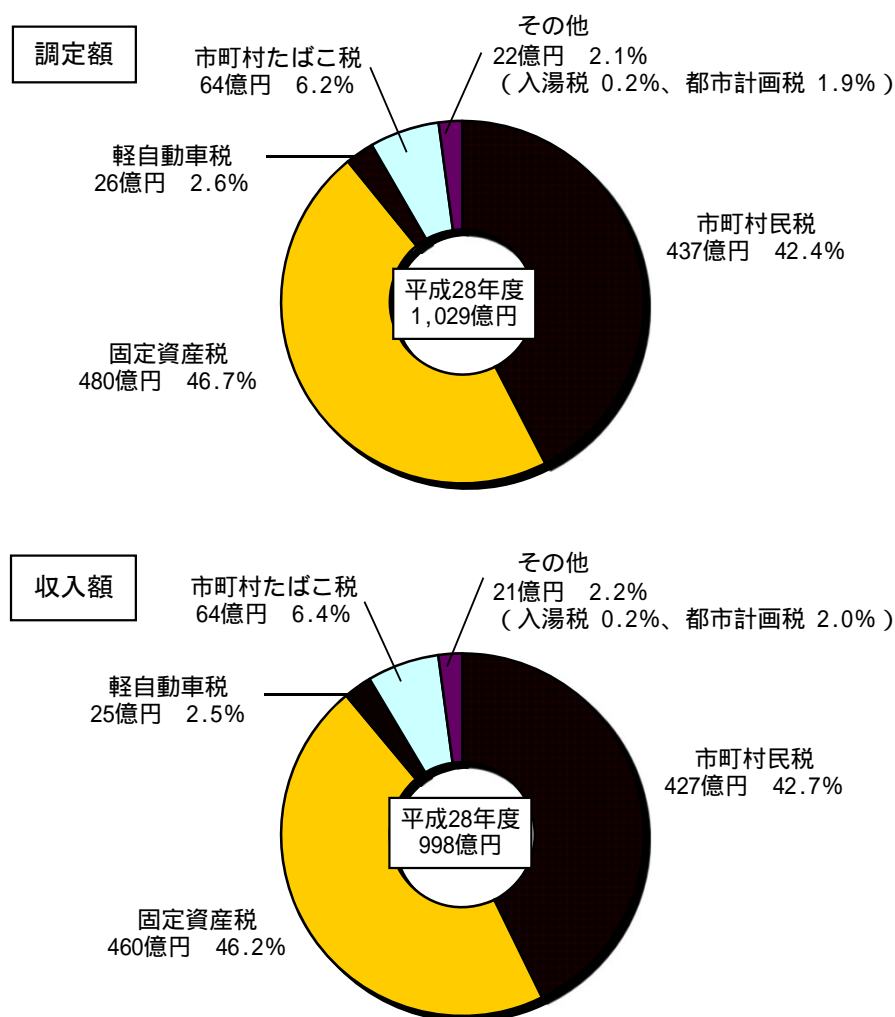
第3表 過去5年間における市町村税収入の推移とその伸長率調（地方財政状況調）

（単位：千円、%）

区分	年度	24	25	26	27	28
県計		98.5	100.2	101.2	99.3	102.3
		97,568,723	99,239,915	100,183,318	98,312,098	99,807,713
内訳	市計	98.5	100.7	101.6	99.9	103.2
		79,830,292	81,546,154	82,324,483	80,897,272	82,380,697
	町計	98.5	98.3	99.2	96.7	98.2
		17,738,431	17,693,761	17,858,835	17,414,826	17,427,016

各欄上段の数値は、24年度を100とした場合の比率

図-1 平成28年度市町村税の調定額及び収入額の税目別構成比



※端数により、計が合わない場合がある

第4表 市町村民税の納税義務者数及び決算額の推移

個人住民税

(単位：人、千円、%)

年度		24	25	26	27	28	増減 (28-27)	増減率 (28/27)
区分	均等割	383,545	384,507	385,863	391,080	394,376	3,296	100.8
	所得割	338,797	338,640	340,293	345,774	349,268	3,494	101.0
均等割額(千円)		1,157,431	1,173,334	1,358,562	1,364,666	1,379,752	15,086	101.1
所得割額(千円)		31,345,332	31,530,351	31,220,298	31,969,046	32,853,870	884,824	102.8
個人住民税(合計)		32,502,763	32,703,685	32,578,860	33,333,712	34,233,622	899,910	102.7

(納税義務者数：市町村税課税状況調、決算額：地方財政状況調)

法人住民税

(単位：人、千円、%)

年度		24	25	26	27	28	増減 (28-27)	増減率 (28/27)
区分	均等割	19,248	19,513	19,769	20,047	20,250	203	101.0
	法人税割	18,660	18,910	19,158	19,534	19,537	3	100.0
均等割額(千円)		2,280,493	2,336,927	2,338,539	2,344,093	2,417,259	73,166	103.1
法人税割額(千円)		6,455,742	6,979,825	8,104,783	6,245,112	6,012,106	233,006	96.3
法人住民税(合計)		8,736,235	9,316,752	10,443,322	8,589,205	8,429,365	159,840	98.1

(納税義務者数：市町村税課税状況調、決算額：地方財政状況調)

第5表 固定資産税決算額の推移

(単位：千円、%)

年度		24	25	26	27	28	増減 (28-27)	増減率 (28/27)
区分	純固定資産税	45,751,818	45,864,045	45,975,301	45,216,098	45,743,441	527,343	101.2
	土地	15,062,291	14,820,662	14,570,480	14,110,520	14,026,649	83,871	99.4
	家屋	19,983,906	20,473,216	20,950,917	20,303,113	20,823,527	520,414	102.6
	償却資産	10,705,621	10,570,167	10,453,904	10,802,465	10,893,265	90,800	100.8
市町村交付金		365,273	348,470	340,363	350,551	341,893	8,658	97.5
固定資産税(合計)		46,117,091	46,212,515	46,315,664	45,566,649	46,085,334	518,685	101.1

(地方財政状況調)

第6表 賦課期日(4月1日)現在における軽自動車台数の推移

(単位：台、%)

年度		24	25	26	27	28	増減 (28-27)	増減率 (28/27)
区分	原動機付自転車	47,757	46,714	45,126	43,142	41,348	1,794	95.8
	軽自動車	315,461	323,929	330,264	331,146	331,897	751	100.2
うち四輪車		308,161	316,553	322,866	323,796	324,616	820	100.3
小型特殊		33,724	33,894	33,499	33,401	33,047	354	98.9
二輪の小型自動車		11,380	11,572	11,819	12,039	12,105	66	100.5
合計台数		408,322	416,109	420,708	419,728	418,397	1,331	99.7

(注) 非課税台数、課税免除台数、減免台数を含む。

(市町村税課税状況調)

- ・「軽自動車」には、軽二輪(125cc~250cc)、三輪車を含む。
- ・「二輪の小型自動車」は250cc~

第7表 市町村たばこ税決算額の推移

(単位：千円、%)

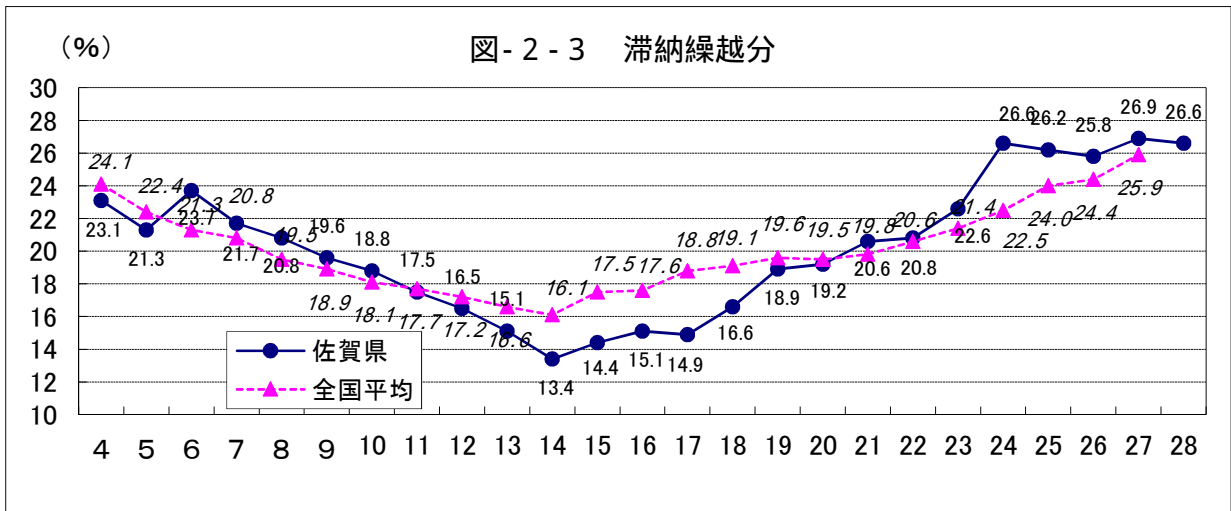
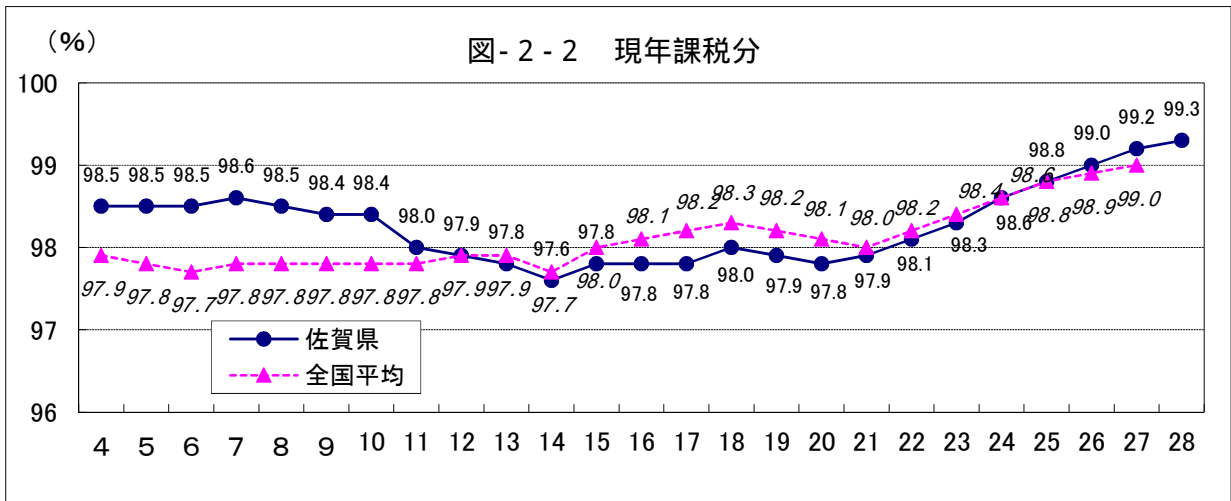
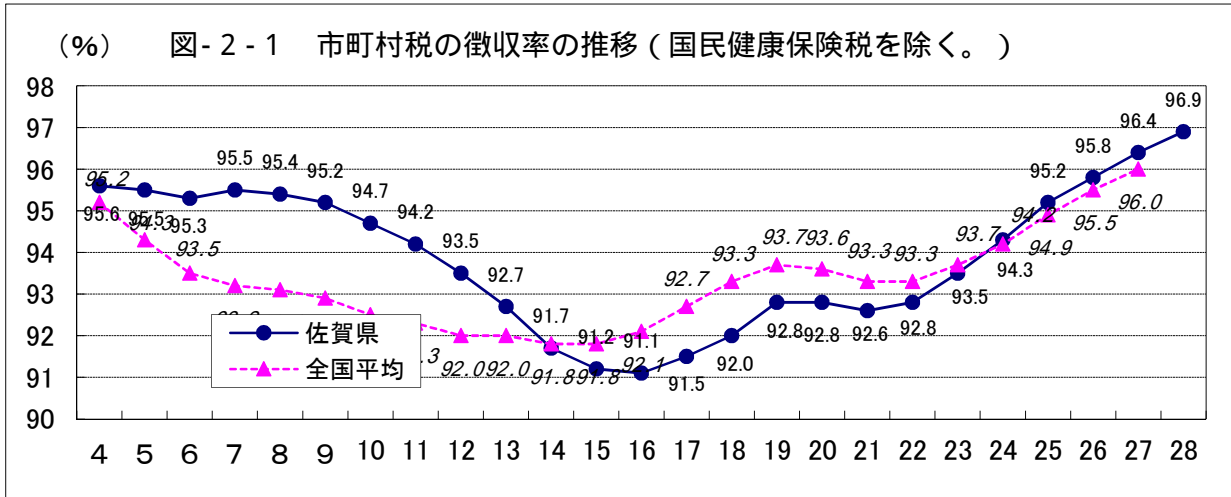
年度		24	25	26	27	28	増減 (28-27)	伸長率 (28/27)
市町村たばこ税		6,067,485	6,809,015	6,621,276	6,572,272	6,404,146	168,126	97.4

(地方財政状況調)

徴収の状況

徴収率の推移

平成28年度の佐賀県の市町村税の徴収率（国民健康保険税を除く。）は、96.9%となり、前年度に比べて0.5ポイントの増となった。（図 - 2、第8表、図 - 3）



第8表 市町村税の徴収率（国民健康保険税を除く）の推移（昭和41年度から）

（単位：％）

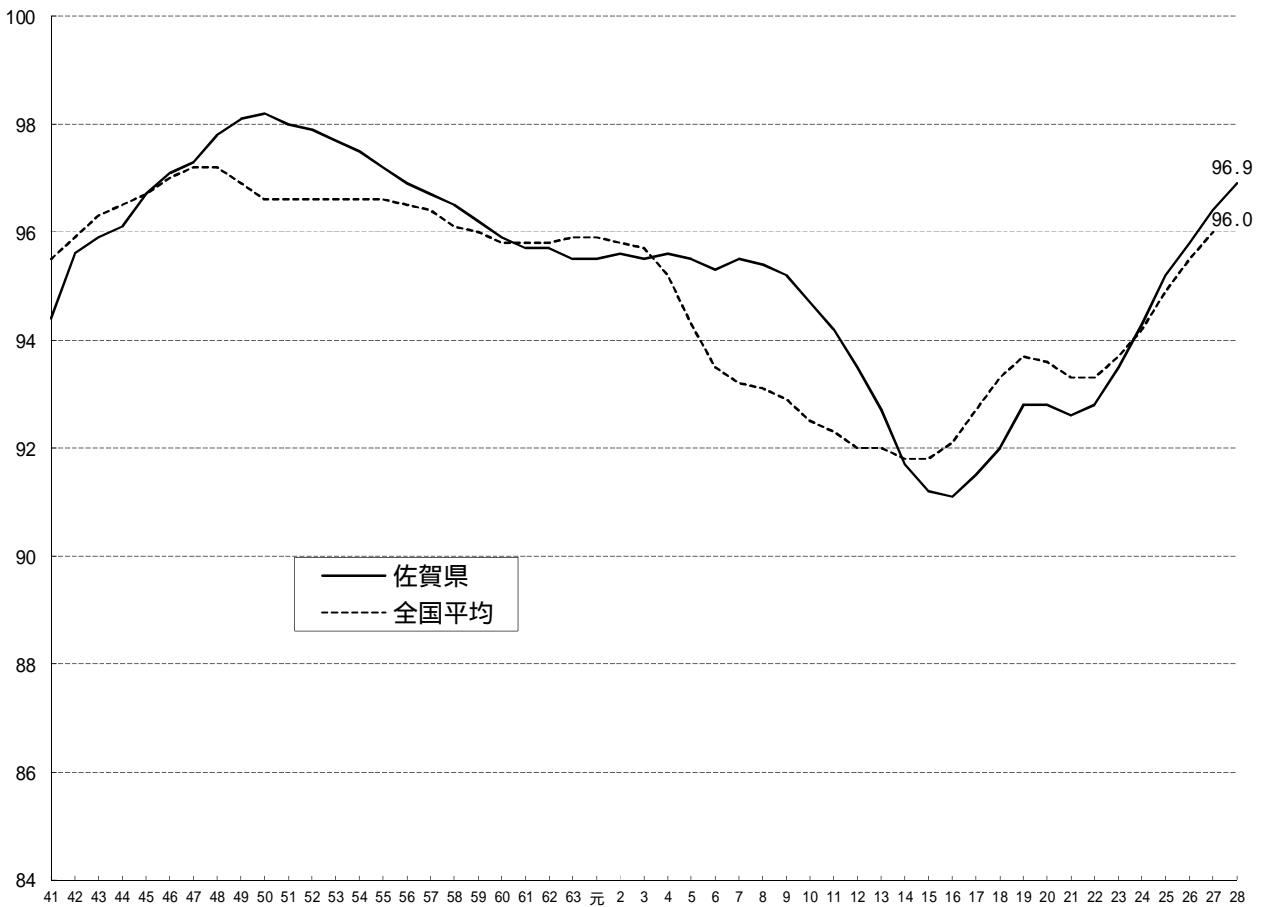
年度 区分	昭和 41	42	43	44	45	46	47	48	49	50	51	52	53	54	55	56	57
佐賀県	94.4	95.6	95.9	96.1	96.7	97.1	97.3	97.8	98.1	98.2	98.0	97.9	97.7	97.5	97.2	96.9	96.7
全国平均	95.5	95.9	96.3	96.5	96.7	97.0	97.2	97.2	96.9	96.6	96.6	96.6	96.6	96.6	96.6	96.5	96.4

年度 区分	58	59	60	61	62	63	平成 元	2	3	4	5	6	7	8	9	10	11
佐賀県	96.5	96.2	95.9	95.7	95.7	95.5	95.5	95.6	95.5	95.6	95.5	95.3	95.5	95.4	95.2	94.7	94.2
全国平均	96.1	96.0	95.8	95.8	95.8	95.9	95.9	95.8	95.7	95.2	94.3	93.5	93.2	93.1	92.9	92.5	92.3

年度 区分	12	13	14	15	16	17	18	19	20	21	22	23	24	25	26	27	28
佐賀県	93.5	92.7	91.7	91.2	91.1	91.5	92.0	92.8	92.8	92.6	92.8	93.5	94.3	95.2	95.8	96.4	96.9
全国平均	92.0	92.0	91.8	91.8	92.1	92.7	93.3	93.7	93.6	93.3	93.3	93.7	94.2	94.9	95.5	96.0	

図 - 3 市町村税の徴収率の推移(国民健康保険税を除く。)

(%)



(年度)

税目ごとの徴収率

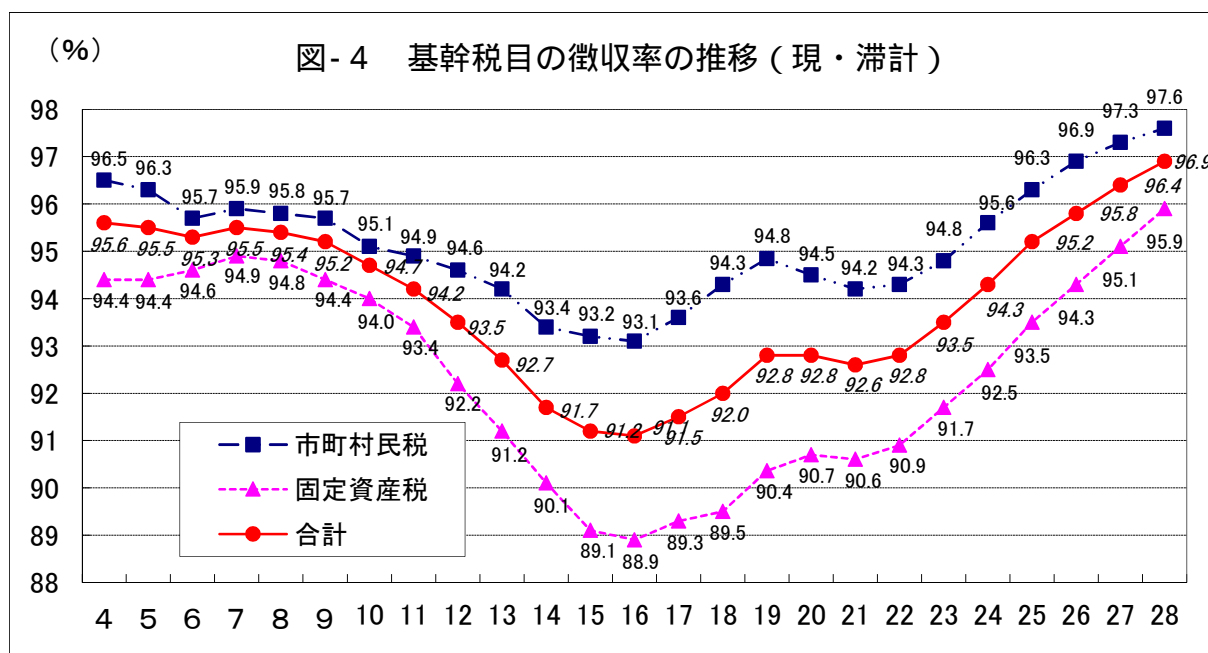
平成28年度の税目別徴収率をみると、市町村税の基幹税目である市町村民税は97.6%で、前年度に比べて0.3ポイントの増となった。固定資産税は95.9%で、前年度に比べて0.8ポイントの増となった。（第9表）

なお、基幹税目の徴収率の推移は図-4のとおりである。

第9表 平成28年度市町村税の税目別徴収率

(単位：%)

税目	区分	徴収率(28年度)			27年度	増減
		現年課税分	滞納繰越分	合計(A)	合計(B)	(A - B)
普通税		99.3	30.5	97.7	96.3	1.4
1.市町村民税		99.2	32.8	97.6	97.3	0.3
(1)個人均等割		99.1	32.9	97.1	96.6	0.5
(2)所得割		99.1	32.9	97.2	96.8	0.4
(3)法人均等割		99.5	31.7	98.4	98.0	0.4
(4)法人税割		99.8	29.8	99.6	99.6	0.0
2.固定資産税		99.2	22.5	95.9	95.1	0.8
(1)純固定資産税		99.2	22.5	95.9	95.1	0.8
(ア)土地		99.2	22.7	95.8	95.0	0.8
(イ)家屋		99.2	22.1	95.7	94.8	0.9
(ウ)償却資産		99.3	23.1	96.3	95.7	0.6
(2)市町村交付金		100.0	-	100.0	100.0	0.0
3.軽自動車税		98.2	34.4	95.7	94.9	0.8
4.市町村たばこ税		100.0	-	100.0	100.0	0.0
5.鉱産税		-	-	-	-	0.0
6.特別土地保有税		-	99.9	99.9	99.5	0.4
目的税		99.6	31.7	98.3	97.8	0.5
1.入湯税		99.4	36.1	98.0	96.3	1.7
2.都市計画税		99.6	31.3	98.3	98.0	0.3
合計		99.3	26.6	96.9	96.4	0.5
国民健康保険税		95.5	23.0	83.1	81.2	1.9



徴収経費の状況

市町村税の徴収に要する経費は、28年度は3,115,115千円で、前年度から13.8%（378,263千円）の増となった。市町村税収入額に対する割合は3.1%であり、前年度に比べて0.3ポイントの増となった。

（第10表）

第10表 市町村税の徴収に要する経費調（市町村税課税状況調）

（単位：千円、%、人）

年度	内 区 分	税 収 入 額			徴 税 費		
		市町村税	個人の 道府県民税	合計	人件費 + 需要費 + その他経費	報奨金等	合計
		A	B	(A+B) C	D	E	(D+E) F
28	市 計	82,380,697	19,076,168	101,456,865	3,226,273	22,521	3,248,794
	町 計	17,427,016	3,597,500	21,024,516	1,043,570	17,214	1,060,784
	県 計	99,807,713	22,673,668	122,481,381	4,269,843	39,735	4,309,578
27	市 計	80,897,272	18,544,533	99,441,805	2,914,303	20,921	2,935,224
	町 計	17,414,826	3,485,966	20,900,792	962,539	16,427	978,966
	県 計	98,312,098	22,030,499	120,342,597	3,876,842	37,348	3,914,190
増 減 (28-27)	市 計	1,483,425	531,635	2,015,060	311,970	1,600	313,570
	町 計	12,190	111,534	123,724	81,031	787	81,818
	県 計	1,495,615	643,169	2,138,784	393,001	2,387	395,388
増減率	(28/27)	101.5	102.9	101.8	110.1	106.4	110.1

年度	内 区 分	道府県民税 取扱費	道府県民税 取扱費を除く 徴税費	徴税費に 占める 報奨金の割合	税収入額に対する 徴税費の割合	
		G	(F-G) H	(E/H)	(F/C)	(H/A)
28	市 計	981,419	2,267,375	1.0	3.2	2.8
	町 計	213,044	847,740	2.0	5.0	4.9
	県 計	1,194,463	3,115,115	1.3	3.5	3.1
27	市 計	968,184	1,967,040	1.1	3.0	2.4
	町 計	209,154	769,812	2.1	4.7	4.4
	県 計	1,177,338	2,736,852	1.4	3.3	2.8
増 減 (28-27)	市 計	13,235	300,335	0.1	0.2	0.4
	町 計	3,890	77,928	0.1	0.3	0.5
	県 計	17,125	378,263	0.1	0.2	0.3
増減率	(28/27)	101.5	113.8	92.9	106.1	110.7

年度	内 区 分	徴税職員数(人)			職員一人 当たりの 税収入額	職員一人 当たりの徴税費 (報償金等除く)
		吏 員	その 他の職員	合計	(C/I)	(D/I)
				I		
28	市 計	344	29	373	272,002	8,650
	町 計	108	11	119	176,677	8,769
	県 計	452	40	492	248,946	8,679
27	市 計	356	32	388	256,293	7,511
	町 計	106	11	117	178,639	8,227
	県 計	462	43	505	238,302	7,677
増 減 (28-27)	市 計	12	3	15	15,709	1,139
	町 計	2	0	2	1,962	542
	県 計	10	3	13	10,644	1,002
増減率	(28/27)	97.8	93.0	97.4	104.5	113.1