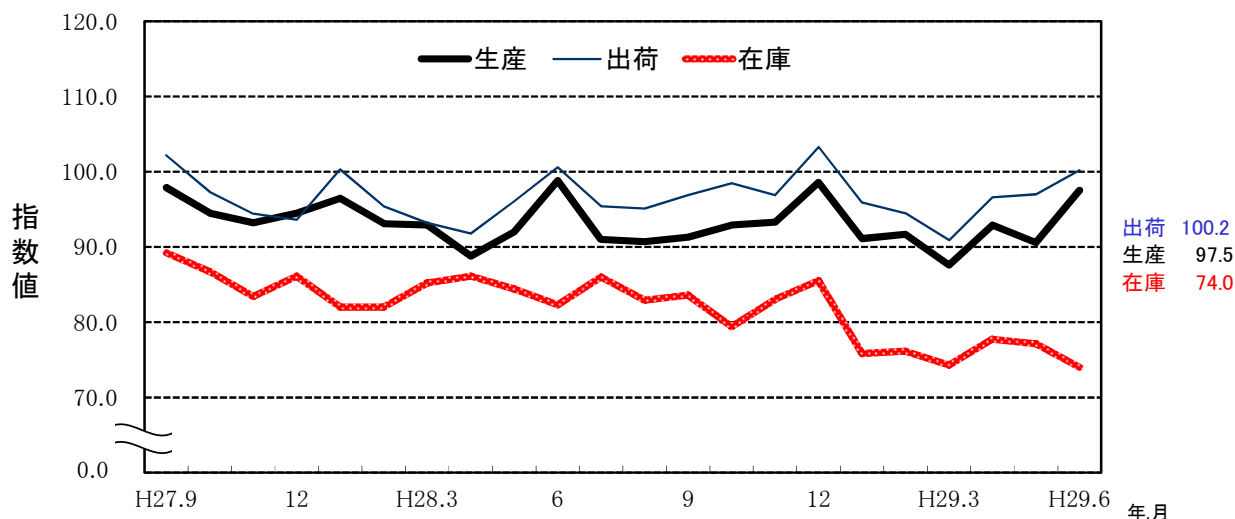


佐賀県鉱工業指数 平成29年6月分 (平成22年基準)

(前月比)

【生産指数】 97.5 (7.6%)
 【出荷指数】 100.2 (3.3%)
 【在庫指数】 74.0 (△4.0%)

佐賀県鉱工業指数(季節調整済)の推移



佐賀県、九州、全国の指数 平成22年=100

| | 生産指数 | | 出荷指数 | | 在庫指数 | |
|-------|--------|--------|--------|--------|--------|--------|
| | 5月 | 6月 | 5月 | 6月 | 5月 | 6月 |
| 佐賀県 | 90.6 | 97.5 | 97.0 | 100.2 | 77.1 | 74.0 |
| 前月比 | △ 2.5 | 7.6 | 0.4 | 3.3 | △ 0.8 | △ 4.0 |
| 前年同月比 | △ 0.7 | △ 1.3 | 2.1 | △ 0.4 | △ 8.7 | △ 10.2 |
| 九州 | R106.6 | P108.7 | R112.3 | P115.5 | R118.4 | P113.4 |
| 前月比 | △ 5.2 | 2.0 | △ 2.0 | 2.8 | △ 2.6 | △ 4.2 |
| 前年同月比 | 11.5 | 5.5 | 14.3 | 7.2 | 0.0 | △ 2.8 |
| 全国 | R100.1 | P101.7 | R98.2 | P100.5 | R111.3 | P108.9 |
| 前月比 | △ 3.6 | 1.6 | △ 2.9 | 2.3 | 0.0 | △ 2.2 |
| 前年同月比 | 6.5 | 4.9 | 5.4 | 5.1 | △ 1.3 | △ 3.1 |

注) Pは速報値、Rは確報値を表し、指数値はすべて季節調整済指数である。

前月比は季節調整済指数、前年同月比は原指数を比較したものであり、各比率は伸び率(%)である。

九州の指数は九州経済産業局、全国の指数は経済産業省算出による指数である。

平成 29 年 6 月 の 動 向

＜生産指数＞

生産指数は、97.5で前月比7.6%増加した。

業種別では、化学工業、輸送機械工業、一般機械工業、金属製品工業、食料品工業など

13業種が上昇した。

一方、電気機械器具工業、電子部品・デバイス工業、非鉄金属工業、鉄鋼業、プラスチック製品工業など8業種が低下した。

また、前年同月比では、1.3%減少したが、22業種のうち13業種が前年同月の指数値を上回った。

＜出荷指数＞

生産者出荷指数は、100.2で前月比3.3%増加した。

業種別では、22業種のうち13業種が上昇した。

前年同月比では、0.4%減少した。

＜在庫指数＞

生産者製品在庫指数は、74.0で前月比4.0%減少した。

前年同月比は、10.2%減少した。

佐 賀 県 鉱 工 業 指 数 業 種 別 動 向

| 主な上昇業種 | ウエイト | 季節調整 済指数 | 前月比 (%) | 前年同 月比(%) | 摘 要 (前月比) |
|---------------|--------|-------------|------------|--------------|--------------|
| ＜生産指数＞ | | | | | |
| 化学工業 | 1469.7 | 101.5 | 17.3 | △ 14.0 | 2ヶ月ぶりの上昇 |
| 輸送機械工業 | 1243.7 | 99.0 | 13.7 | 14.0 | 2ヶ月ぶりの上昇 |
| 一般機械工業 | 808.8 | 77.5 | 19.2 | 7.2 | 2ヶ月連続の上昇 |
| 金属製品工業 | 685.5 | 105.1 | 12.9 | △ 5.3 | 2ヶ月ぶりの上昇 |
| 食料品工業 | 2284.5 | 96.8 | 3.4 | △ 2.1 | 2ヶ月連続の上昇 |
| ＜出荷指数＞ | | | | | |
| 輸送機械工業 | 1396.5 | 89.2 | 7.0 | 11.3 | 2ヶ月ぶりの上昇 |
| 化学工業 | 898.4 | 101.2 | 9.6 | △ 3.7 | 2ヶ月連続の上昇 |
| 金属製品工業 | 629.0 | 110.7 | 9.9 | △ 4.2 | 2ヶ月ぶりの上昇 |
| ＜在庫指数＞ | | | | | |
| 繊維工業 | 339.7 | 78.6 | 17.1 | 41.1 | 3ヶ月ぶりの上昇 |
| 化学工業 | 2150.7 | 76.4 | 0.5 | △ 3.4 | 2ヶ月ぶりの上昇 |

| 主な低下業種 | ウエイト | 季節調整 済指数 | 前月比 (%) | 前年同 月比(%) | 摘 要 (前月比) |
|---------------|--------|-------------|------------|--------------|--------------|
| ＜生産指数＞ | | | | | |
| 電気機械器具工業 | 613.5 | 110.6 | △ 6.5 | △ 26.6 | 3ヶ月ぶりの低下 |
| 電子部品・デバイス工業 | 268.7 | 56.6 | △ 8.7 | 12.2 | 2ヶ月ぶりの低下 |
| 非鉄金属工業 | 157.7 | 142.7 | △ 3.8 | 34.4 | 2ヶ月連続の低下 |
| 鉄鋼業 | 194.6 | 88.0 | △ 3.0 | 1.9 | 2ヶ月ぶりの低下 |
| プラスチック製品工業 | 274.6 | 76.3 | △ 2.3 | △ 3.7 | 2ヶ月連続の低下 |
| ＜出荷指数＞ | | | | | |
| 電気機械器具工業 | 893.6 | 110.6 | △ 6.5 | △ 26.6 | 3ヶ月ぶりの低下 |
| 電子部品・デバイス工業 | 1124.0 | 56.8 | △ 8.2 | 11.2 | 2ヶ月ぶりの低下 |
| 陶磁器・同関連製品工業 | 151.3 | 68.7 | △ 8.8 | 9.6 | 2ヶ月連続の低下 |
| ＜在庫指数＞ | | | | | |
| 鉄鋼業 | 1583.1 | 40.8 | △ 22.3 | 15.3 | 2ヶ月連続の低下 |
| 電子部品・デバイス工業 | 1481.5 | 51.9 | △ 7.0 | △ 21.8 | 3ヶ月ぶりの低下 |

佐賀県鉱工業指数の推移

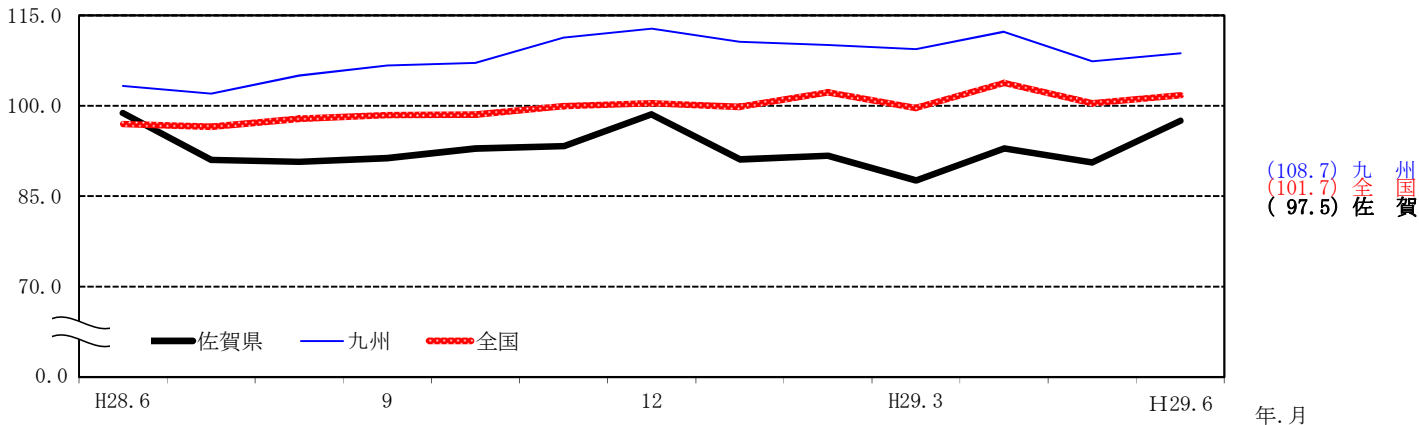
平成22年(2010年)=100

| | | 生産 | | 出荷 | | 在庫 | | |
|---------|---------|---------|---------|--------|---------|--------|---------|--------|
| | | 原指数 | 前年同期比 | 原指数 | 前年同期比 | 原指数 | 前年同期比 | |
| 年別 | 平成23年 | 100.7 | 0.7 | 98.5 | △ 1.5 | 102.1 | 2.1 | |
| | 24年 | 96.1 | △ 4.6 | 93.0 | △ 5.6 | 101.8 | △ 0.3 | |
| | 25年 | 92.4 | △ 3.9 | 96.1 | 3.3 | 92.8 | △ 8.8 | |
| | 26年 | 95.8 | 3.7 | 98.8 | 2.8 | 78.3 | △ 15.6 | |
| | 27年 | 94.3 | △ 1.6 | 96.9 | △ 1.9 | 84.7 | 8.2 | |
| 四半期別 | 28年 4~6 | 90.8 | 2.4 | 93.1 | 2.0 | 83.6 | △ 0.5 | |
| | 7~9 | 89.3 | △ 5.0 | 94.7 | △ 3.1 | 84.1 | △ 2.7 | |
| | 10~12 | 96.6 | 0.7 | 99.4 | 4.3 | 83.6 | △ 3.4 | |
| | 29年 1~3 | 91.7 | △ 4.3 | 97.2 | △ 1.8 | 75.1 | △ 9.2 | |
| | 4~6 | 91.8 | 1.1 | 95.4 | 2.5 | 75.7 | △ 9.4 | |
| 月別 | 28年 4月 | 89.5 | 0.4 | 93.2 | △ 0.2 | 85.0 | 0.7 | |
| | 5月 | 87.8 | 0.7 | 89.3 | 1.4 | 84.2 | 0.5 | |
| | 6月 | 95.1 | 5.9 | 96.9 | 5.0 | 81.7 | △ 2.4 | |
| | 7月 | 90.6 | △ 6.1 | 96.4 | △ 4.4 | 86.1 | 3.7 | |
| | 8月 | 82.9 | △ 3.3 | 87.7 | △ 0.9 | 83.3 | △ 5.1 | |
| | 9月 | 94.3 | △ 5.4 | 100.1 | △ 3.7 | 82.9 | △ 6.3 | |
| | 10月 | 94.8 | △ 2.5 | 97.9 | 0.1 | 81.2 | △ 8.5 | |
| | 11月 | 95.1 | 1.0 | 96.6 | 3.8 | 84.6 | △ 0.5 | |
| | 12月 | 99.8 | 3.5 | 103.6 | 9.1 | 85.1 | △ 0.7 | |
| | 29年 1月 | 85.5 | △ 4.0 | 89.8 | △ 2.1 | 77.0 | △ 7.6 | |
| | 2月 | 91.5 | △ 3.1 | 97.2 | △ 0.8 | 76.6 | △ 7.2 | |
| | 3月 | 98.1 | △ 5.7 | 104.5 | △ 2.5 | 71.8 | △ 12.8 | |
| | 4月 | 94.3 | 5.4 | 98.5 | 5.7 | 76.7 | △ 9.8 | |
| | 5月 | 87.2 | △ 0.7 | 91.2 | 2.1 | 76.9 | △ 8.7 | |
| | 6月 | 93.9 | △ 1.3 | 96.5 | △ 0.4 | 73.4 | △ 10.2 | |
| | | | 季節調整済指数 | 前月(期)比 | 季節調整済指数 | 前月(期)比 | 季節調整済指数 | 前月(期)比 |
| | 四半期別 | 28年 4~6 | 93.2 | △ 1.1 | 96.2 | △ 0.1 | 84.3 | 1.4 |
| | | 7~9 | 91.0 | △ 2.4 | 95.8 | △ 0.4 | 84.2 | △ 0.1 |
| 10~12 | | 94.9 | 4.3 | 99.6 | 4.0 | 82.6 | △ 1.9 | |
| 29年 1~3 | | 90.1 | △ 5.1 | 93.8 | △ 5.8 | 75.4 | △ 8.7 | |
| 4~6 | | 93.7 | 4.0 | 97.9 | 4.4 | 76.3 | 1.2 | |
| 月別 | 28年 4月 | 88.8 | △ 4.4 | 91.8 | △ 1.5 | 86.1 | 1.1 | |
| | 5月 | 92.0 | 3.6 | 96.1 | 4.7 | 84.4 | △ 2.0 | |
| | 6月 | 98.8 | 7.4 | 100.6 | 4.7 | 82.3 | △ 2.5 | |
| | 7月 | 91.0 | △ 7.9 | 95.4 | △ 5.2 | 86.0 | 4.5 | |
| | 8月 | 90.7 | △ 0.3 | 95.1 | △ 0.3 | 82.9 | △ 3.6 | |
| | 9月 | 91.3 | 0.7 | 96.9 | 1.9 | 83.6 | 0.8 | |
| | 10月 | 92.9 | 1.8 | 98.5 | 1.7 | 79.4 | △ 5.0 | |
| | 11月 | 93.3 | 0.4 | 96.9 | △ 1.6 | 83.0 | 4.5 | |
| | 12月 | 98.6 | 5.7 | 103.3 | 6.6 | 85.5 | 3.0 | |
| | 29年 1月 | 91.1 | △ 7.6 | 95.9 | △ 7.2 | 75.8 | △ 11.3 | |
| | 2月 | 91.7 | 0.7 | 94.5 | △ 1.5 | 76.1 | 0.4 | |
| | 3月 | 87.6 | △ 4.5 | 90.9 | △ 3.8 | 74.3 | △ 2.4 | |
| | 4月 | 92.9 | 6.1 | 96.6 | 6.3 | 77.7 | 4.6 | |
| | 5月 | 90.6 | △ 2.5 | 97.0 | 0.4 | 77.1 | △ 0.8 | |
| | 6月 | 97.5 | 7.6 | 100.2 | 3.3 | 74.0 | △ 4.0 | |

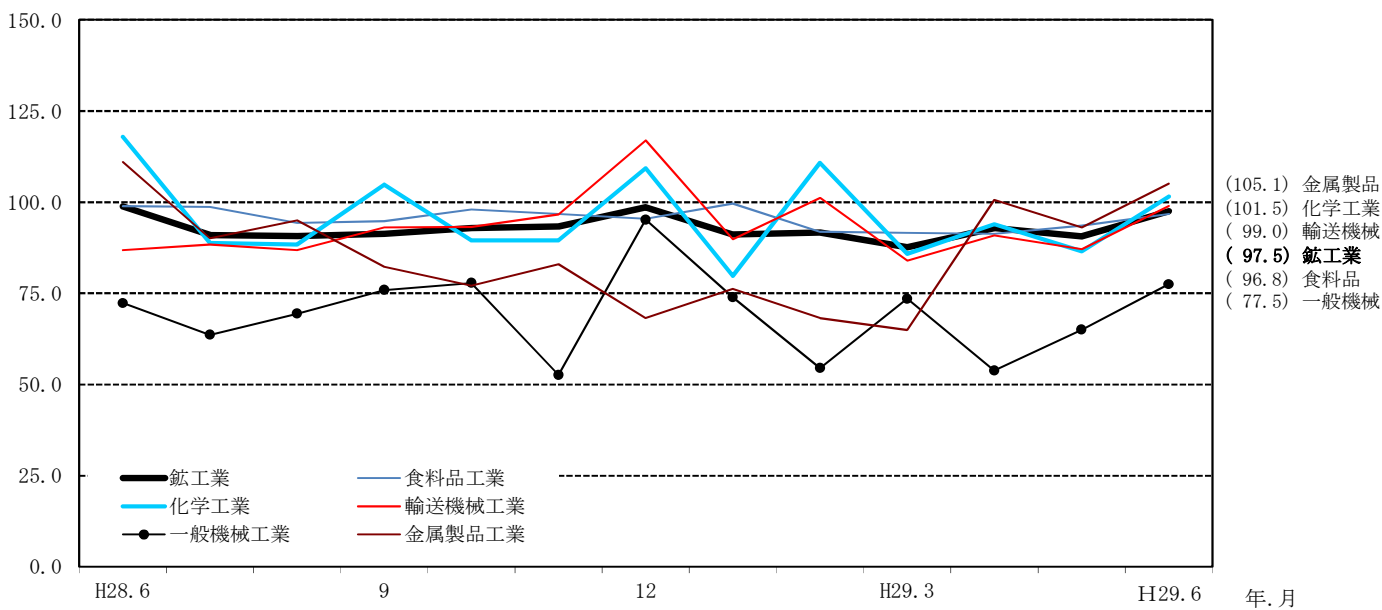
注) 平成28年及び平成29年の数値は年間補正後若干変動する場合がある。

前年同期比は原指数、前月(期)比は季節調整済指数を比較したものであり、各比率は伸び率(%)である。

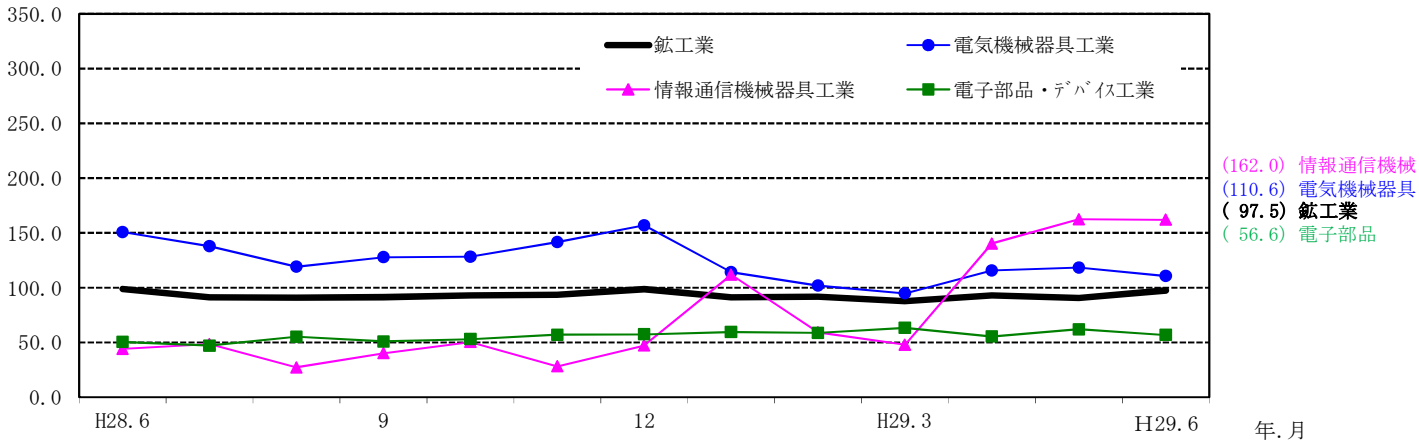
○ 佐賀県、九州、全国の生産指数（季節調整済 平成22年=100）



○ 佐賀県の業種別生産指数 ウェイト1~5位（季節調整済 平成22年=100）



○ 佐賀県の業種別生産指数 電気機械工業（季節調整済 平成22年=100）

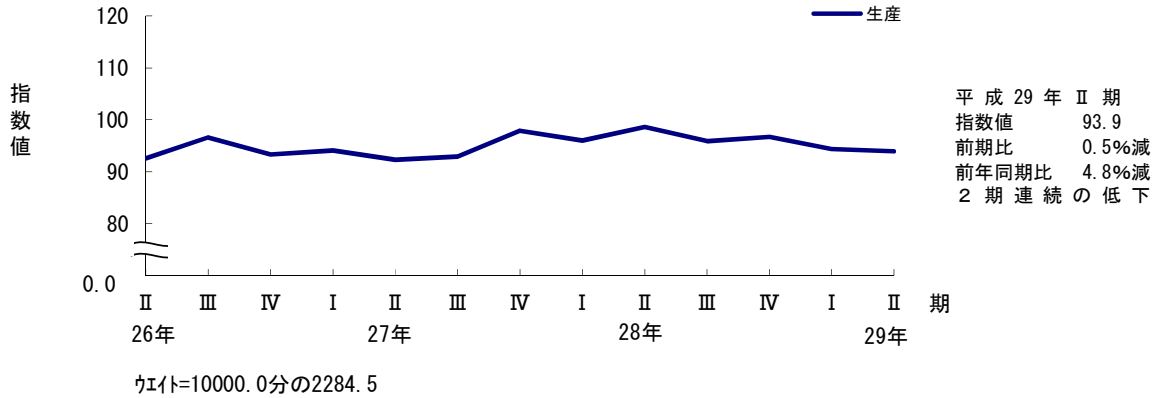


※「電気機械工業」には「電気機械器具工業」、「情報通信機械器具工業」、「電子部品・デバイス工業」が含まれます。

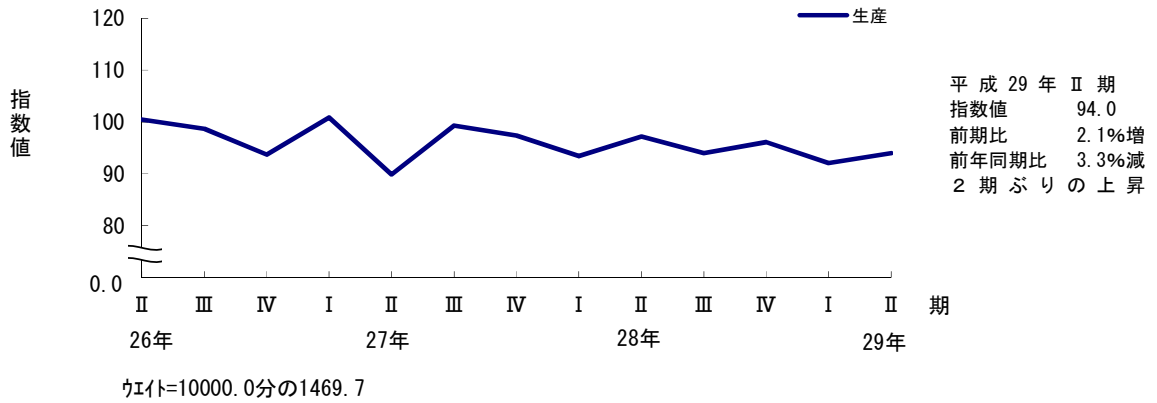
佐賀県主要業種の四半期別生産指数の推移
(平成26年Ⅱ期から平成29年Ⅱ期まで)

季節調整済 平成22年=100

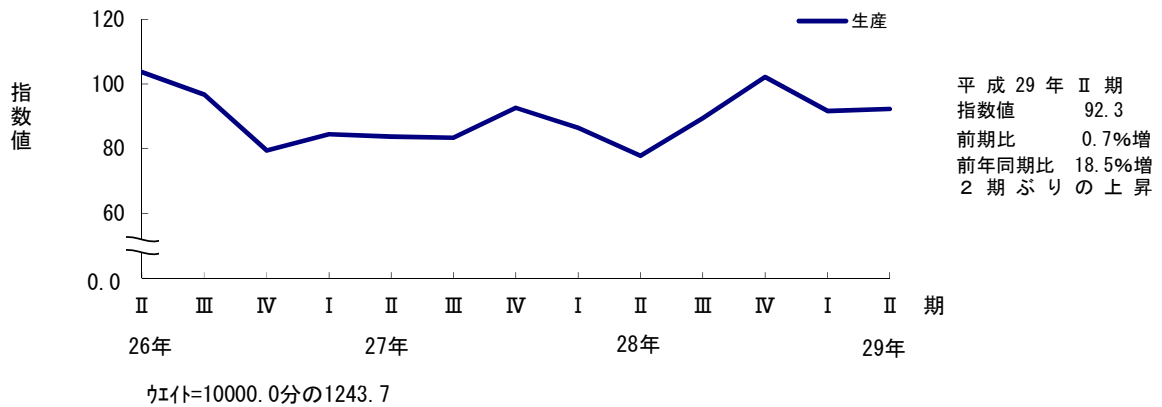
食料品工業



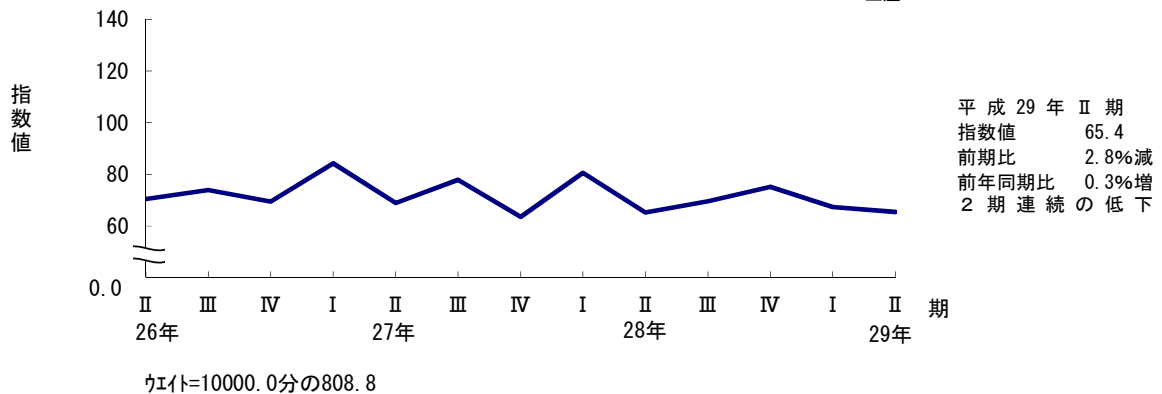
化学工業



輸送機械工業



一般機械工業



特殊分類別生産指数

(平成22年=100)

| 年月(期) | 鉱工業 | 最終 需要財 | 投資財 | 資本財 | 建設財 | | | | 生産財 | 鉱工 業用 生産財 | その 他用 生産財 |
|----------|---------|-----------|--------|--------|-------|--------|-----------|------------|--------|-----------------|-----------------|
| | | | | | | 消費財 | 耐久 消費財 | 非耐久 消費財 | | | |
| ウェイト | 10000.0 | 6493.6 | 2884.2 | 2209.1 | 675.1 | 3609.4 | 483.7 | 3125.7 | 3506.4 | 3069.9 | 436.5 |
| 原指数 | | | | | | | | | | | |
| 平成23年 | 100.7 | 100.8 | 98.9 | 99.5 | 96.9 | 102.4 | 107.0 | 101.7 | 100.5 | 100.3 | 101.4 |
| 24年 | 96.1 | 94.8 | 93.7 | 96.2 | 85.6 | 95.7 | 94.5 | 95.9 | 98.4 | 95.3 | 120.2 |
| 25年 | 92.4 | 92.3 | 98.2 | 101.0 | 89.0 | 87.6 | 52.6 | 93.0 | 92.7 | 93.8 | 85.2 |
| 26年 | 95.8 | 97.4 | 101.9 | 105.4 | 90.3 | 93.8 | 100.4 | 92.8 | 92.8 | 92.4 | 95.6 |
| 27年 | 94.3 | 94.9 | 97.5 | 101.2 | 85.6 | 92.7 | 100.3 | 91.5 | 93.3 | 92.8 | 96.3 |
| 28年Ⅱ期 | 90.8 | 90.0 | 86.2 | 90.8 | 71.1 | 93.0 | 87.2 | 93.9 | 92.2 | 90.9 | 101.4 |
| Ⅲ期 | 89.3 | 86.0 | 80.2 | 81.2 | 77.0 | 90.5 | 79.9 | 92.2 | 95.4 | 98.0 | 76.8 |
| Ⅳ期 | 96.6 | 95.2 | 91.0 | 93.3 | 83.5 | 98.5 | 114.3 | 96.0 | 99.2 | 101.3 | 84.0 |
| 29年Ⅰ期 | 91.7 | 90.2 | 88.0 | 90.5 | 79.6 | 92.1 | 121.8 | 87.5 | 94.4 | 95.4 | 87.5 |
| Ⅱ期 | 91.8 | 91.0 | 92.2 | 97.6 | 74.4 | 90.0 | 76.6 | 92.1 | 93.4 | 95.0 | 82.1 |
| 28年4月 | 89.5 | 92.3 | 90.1 | 97.4 | 66.3 | 94.0 | 100.5 | 93.0 | 84.2 | 83.8 | 87.2 |
| 5月 | 87.8 | 86.8 | 82.1 | 86.1 | 69.0 | 90.5 | 76.5 | 92.7 | 89.6 | 88.7 | 95.6 |
| 6月 | 95.1 | 91.0 | 86.5 | 89.0 | 78.1 | 94.6 | 84.6 | 96.1 | 102.7 | 100.1 | 121.3 |
| 7月 | 90.6 | 87.0 | 81.6 | 82.2 | 79.6 | 91.3 | 83.9 | 92.5 | 97.2 | 99.7 | 79.6 |
| 8月 | 82.9 | 79.8 | 74.3 | 74.6 | 73.1 | 84.1 | 72.4 | 85.9 | 88.7 | 91.5 | 69.4 |
| 9月 | 94.3 | 91.1 | 84.8 | 86.7 | 78.3 | 96.2 | 83.3 | 98.2 | 100.2 | 102.9 | 81.3 |
| 10月 | 94.8 | 92.6 | 87.5 | 90.2 | 78.7 | 96.6 | 111.5 | 94.3 | 98.9 | 101.2 | 82.3 |
| 11月 | 95.1 | 92.3 | 85.4 | 83.1 | 92.8 | 97.8 | 111.0 | 95.8 | 100.3 | 103.4 | 78.2 |
| 12月 | 99.8 | 100.6 | 100.1 | 106.5 | 79.1 | 101.0 | 120.4 | 98.0 | 98.4 | 99.4 | 91.4 |
| 29年1月 | 85.5 | 83.1 | 80.8 | 83.4 | 72.0 | 85.0 | 121.7 | 79.3 | 89.9 | 91.5 | 79.0 |
| 2月 | 91.5 | 90.1 | 86.5 | 88.5 | 79.7 | 93.1 | 127.7 | 87.7 | 94.1 | 95.3 | 85.7 |
| 3月 | 98.1 | 97.5 | 96.7 | 99.6 | 87.1 | 98.1 | 116.0 | 95.4 | 99.2 | 99.4 | 97.9 |
| 4月 | 94.3 | 95.7 | 101.0 | 110.1 | 71.4 | 91.4 | 91.6 | 91.4 | 91.7 | 93.1 | 82.0 |
| 5月 | 87.2 | 85.6 | 83.2 | 86.6 | 72.1 | 87.4 | 70.0 | 90.1 | 90.4 | 91.3 | 83.6 |
| 6月 | 93.9 | 91.6 | 92.3 | 96.1 | 79.6 | 91.1 | 68.3 | 94.7 | 98.0 | 100.5 | 80.6 |
| 前年同月比(%) | △ 1.3 | 0.7 | 6.7 | 8.0 | 1.9 | △ 3.7 | △ 19.3 | △ 1.5 | △ 4.6 | 0.4 | △ 33.6 |
| 季節調整済指数 | | | | | | | | | | | |
| 28年Ⅱ期 | 93.2 | 92.9 | 90.8 | 95.2 | 76.9 | 94.1 | 96.6 | 93.8 | 93.5 | 92.3 | 108.9 |
| Ⅲ期 | 91.0 | 87.5 | 80.7 | 81.7 | 76.0 | 92.7 | 105.8 | 91.1 | 97.6 | 98.8 | 87.6 |
| Ⅳ期 | 94.9 | 95.5 | 95.0 | 98.4 | 84.0 | 97.7 | 111.5 | 95.6 | 93.8 | 99.1 | 67.5 |
| 29年Ⅰ期 | 90.1 | 86.6 | 81.6 | 83.9 | 75.4 | 90.4 | 92.5 | 90.1 | 97.2 | 96.3 | 97.2 |
| Ⅱ期 | 93.7 | 93.2 | 96.0 | 100.7 | 80.6 | 90.8 | 85.4 | 91.6 | 94.7 | 95.8 | 90.6 |
| 28年4月 | 88.8 | 91.3 | 91.2 | 96.1 | 73.9 | 92.0 | 94.5 | 91.2 | 84.6 | 85.0 | 93.4 |
| 5月 | 92.0 | 90.4 | 87.6 | 91.8 | 75.1 | 93.1 | 90.3 | 94.3 | 94.5 | 94.1 | 102.0 |
| 6月 | 98.8 | 97.0 | 93.6 | 97.7 | 81.7 | 97.1 | 104.9 | 95.9 | 101.5 | 97.7 | 131.2 |
| 7月 | 91.0 | 87.5 | 80.3 | 81.7 | 78.8 | 92.7 | 105.3 | 91.4 | 97.4 | 98.4 | 91.4 |
| 8月 | 90.7 | 87.3 | 82.7 | 82.6 | 83.4 | 89.8 | 102.7 | 88.0 | 96.1 | 98.6 | 82.7 |
| 9月 | 91.3 | 87.6 | 79.1 | 80.9 | 65.8 | 95.5 | 109.3 | 93.8 | 99.3 | 99.4 | 88.8 |
| 10月 | 92.9 | 93.1 | 87.4 | 89.4 | 82.5 | 97.3 | 116.0 | 94.7 | 92.5 | 96.7 | 68.9 |
| 11月 | 93.3 | 95.7 | 90.6 | 89.9 | 90.7 | 99.7 | 111.0 | 96.6 | 89.0 | 98.2 | 46.3 |
| 12月 | 98.6 | 97.8 | 107.0 | 116.0 | 78.8 | 96.2 | 107.6 | 95.4 | 99.9 | 102.5 | 87.2 |
| 29年1月 | 91.1 | 87.8 | 87.3 | 91.7 | 74.9 | 87.7 | 94.8 | 87.6 | 98.2 | 97.1 | 92.7 |
| 2月 | 91.7 | 87.6 | 79.6 | 80.8 | 77.1 | 94.8 | 94.5 | 95.2 | 100.4 | 98.9 | 104.5 |
| 3月 | 87.6 | 84.5 | 78.0 | 79.3 | 74.2 | 88.6 | 88.2 | 87.6 | 93.1 | 93.0 | 94.4 |
| 4月 | 92.9 | 93.3 | 99.1 | 104.3 | 79.9 | 89.8 | 89.1 | 89.7 | 93.2 | 94.2 | 95.4 |
| 5月 | 90.6 | 88.8 | 88.9 | 92.4 | 78.5 | 89.0 | 82.3 | 90.6 | 94.0 | 95.1 | 89.1 |
| 6月 | 97.5 | 97.6 | 99.9 | 105.5 | 83.3 | 93.5 | 84.7 | 94.5 | 96.8 | 98.1 | 87.2 |
| 前月比(%) | 7.6 | 9.9 | 12.4 | 14.2 | 6.1 | 5.1 | 2.9 | 4.3 | 3.0 | 3.2 | △ 2.1 |

平成28年及び平成29年の数値は年間補正後若干変動する場合がある。

特殊分類別出荷指数

(平成22年=100)

| 年月(期) | 鉱工業 | 最終 需要財 | 投資財 | 資本財 | 建設財 | | | | 生産財 | 鉱工 業用 生産財 | その 他用 生産財 |
|----------|---------|-----------|--------|--------|-------|--------|-----------|------------|--------|-----------------|-----------------|
| | | | | | | 消費財 | 耐久 消費財 | 非耐久 消費財 | | | |
| ウェイト | 10000.0 | 6159.7 | 2972.3 | 2370.3 | 602.0 | 3187.4 | 489.3 | 2698.1 | 3840.3 | 3583.6 | 256.7 |
| 原指数 | | | | | | | | | | | |
| 平成23年 | 98.5 | 99.7 | 94.3 | 94.7 | 92.8 | 104.8 | 126.5 | 100.9 | 96.6 | 96.3 | 100.9 |
| 24年 | 93.0 | 94.5 | 90.9 | 92.7 | 84.0 | 97.8 | 107.1 | 96.1 | 90.6 | 89.7 | 103.8 |
| 25年 | 96.1 | 97.5 | 101.0 | 103.7 | 90.2 | 94.2 | 102.1 | 92.8 | 94.0 | 93.5 | 101.4 |
| 26年 | 98.8 | 101.6 | 108.4 | 112.0 | 94.2 | 95.3 | 100.4 | 94.3 | 94.4 | 93.6 | 105.7 |
| 27年 | 96.9 | 98.5 | 104.4 | 108.1 | 89.8 | 92.9 | 101.6 | 91.4 | 94.5 | 93.5 | 108.7 |
| 28年Ⅱ期 | 93.1 | 93.2 | 93.9 | 97.2 | 81.0 | 92.6 | 95.2 | 92.1 | 93.0 | 91.0 | 121.0 |
| Ⅲ期 | 94.7 | 89.2 | 88.7 | 89.3 | 86.3 | 89.8 | 75.4 | 92.4 | 103.6 | 104.0 | 98.4 |
| Ⅳ期 | 99.4 | 96.0 | 97.7 | 98.8 | 93.2 | 94.5 | 92.8 | 94.8 | 104.8 | 105.2 | 99.1 |
| 29年Ⅰ期 | 97.2 | 93.8 | 92.4 | 91.8 | 94.6 | 95.2 | 141.2 | 86.8 | 102.5 | 101.9 | 111.2 |
| Ⅱ期 | 95.4 | 92.5 | 95.5 | 97.9 | 86.0 | 89.7 | 89.0 | 89.8 | 100.1 | 98.7 | 119.0 |
| 28年4月 | 93.2 | 97.4 | 95.9 | 101.4 | 74.0 | 98.9 | 135.6 | 92.2 | 86.4 | 83.7 | 124.0 |
| 5月 | 89.3 | 88.8 | 88.7 | 91.8 | 76.8 | 89.0 | 78.1 | 90.9 | 90.0 | 88.7 | 107.2 |
| 6月 | 96.9 | 93.4 | 97.1 | 98.4 | 92.1 | 89.8 | 71.8 | 93.1 | 102.7 | 100.6 | 131.9 |
| 7月 | 96.4 | 91.5 | 90.7 | 90.5 | 91.4 | 92.4 | 80.6 | 94.5 | 104.3 | 104.1 | 106.5 |
| 8月 | 87.7 | 82.7 | 81.1 | 81.5 | 79.4 | 84.3 | 71.8 | 86.5 | 95.8 | 95.8 | 96.3 |
| 9月 | 100.1 | 93.5 | 94.2 | 95.8 | 88.0 | 92.8 | 73.8 | 96.3 | 110.7 | 112.0 | 92.5 |
| 10月 | 97.9 | 92.8 | 92.5 | 94.0 | 86.5 | 93.1 | 86.9 | 94.2 | 106.1 | 107.4 | 88.0 |
| 11月 | 96.6 | 91.8 | 95.3 | 93.9 | 100.8 | 88.6 | 91.9 | 88.0 | 104.3 | 105.2 | 91.8 |
| 12月 | 103.6 | 103.4 | 105.3 | 108.6 | 92.3 | 101.7 | 99.5 | 102.1 | 104.0 | 103.0 | 117.4 |
| 29年1月 | 89.8 | 85.5 | 87.6 | 87.4 | 88.4 | 83.6 | 115.0 | 77.9 | 96.6 | 96.4 | 98.6 |
| 2月 | 97.2 | 94.4 | 90.7 | 90.1 | 93.3 | 97.8 | 143.6 | 89.5 | 101.8 | 101.3 | 109.0 |
| 3月 | 104.5 | 101.6 | 98.8 | 98.0 | 102.0 | 104.1 | 165.0 | 93.1 | 109.2 | 108.0 | 125.9 |
| 4月 | 98.5 | 97.9 | 102.6 | 107.9 | 81.7 | 93.5 | 130.9 | 86.7 | 99.5 | 97.8 | 122.6 |
| 5月 | 91.2 | 88.5 | 88.5 | 89.8 | 83.5 | 88.6 | 74.2 | 91.2 | 95.4 | 94.2 | 112.4 |
| 6月 | 96.5 | 91.0 | 95.4 | 96.1 | 92.7 | 87.0 | 62.0 | 91.5 | 105.3 | 104.1 | 122.0 |
| 前年同月比(%) | △ 0.4 | △ 2.6 | △ 1.8 | △ 2.3 | 0.7 | △ 3.1 | △ 13.6 | △ 1.7 | 2.5 | 3.5 | △ 7.5 |
| 季節調整済指数 | | | | | | | | | | | |
| 28年Ⅱ期 | 96.2 | 96.8 | 100.0 | 103.0 | 87.8 | 94.4 | 98.8 | 93.5 | 95.7 | 94.8 | 107.6 |
| Ⅲ期 | 95.8 | 91.2 | 89.7 | 90.1 | 85.9 | 92.5 | 101.1 | 90.9 | 102.4 | 102.0 | 106.0 |
| Ⅳ期 | 99.6 | 97.5 | 102.9 | 105.7 | 94.1 | 92.5 | 106.4 | 90.2 | 103.5 | 103.2 | 106.5 |
| 29年Ⅰ期 | 93.8 | 88.2 | 84.2 | 83.6 | 88.0 | 92.8 | 98.8 | 91.7 | 102.7 | 102.2 | 110.2 |
| Ⅱ期 | 97.9 | 95.5 | 100.5 | 102.3 | 93.5 | 91.5 | 91.3 | 91.3 | 102.3 | 102.2 | 105.9 |
| 28年4月 | 91.8 | 95.1 | 96.8 | 100.8 | 84.4 | 93.9 | 102.0 | 92.2 | 88.9 | 87.9 | 105.8 |
| 5月 | 96.1 | 94.6 | 99.2 | 102.0 | 83.1 | 91.9 | 92.9 | 91.9 | 97.4 | 96.9 | 103.0 |
| 6月 | 100.6 | 100.7 | 104.0 | 106.3 | 95.9 | 97.3 | 101.5 | 96.3 | 100.7 | 99.7 | 114.0 |
| 7月 | 95.4 | 92.0 | 91.4 | 92.0 | 92.8 | 92.6 | 99.5 | 91.5 | 101.1 | 100.8 | 104.0 |
| 8月 | 95.1 | 90.1 | 89.7 | 90.0 | 90.4 | 90.9 | 102.7 | 88.5 | 102.7 | 102.2 | 107.9 |
| 9月 | 96.9 | 91.5 | 88.1 | 88.4 | 74.4 | 93.9 | 101.0 | 92.6 | 103.5 | 103.0 | 106.0 |
| 10月 | 98.5 | 95.5 | 95.7 | 97.4 | 92.2 | 95.7 | 105.6 | 93.9 | 102.5 | 102.4 | 101.7 |
| 11月 | 96.9 | 94.6 | 100.3 | 100.5 | 99.6 | 90.3 | 107.0 | 87.2 | 100.5 | 100.4 | 100.4 |
| 12月 | 103.3 | 102.5 | 112.8 | 119.3 | 90.4 | 91.6 | 106.7 | 89.6 | 107.4 | 106.7 | 117.4 |
| 29年1月 | 95.9 | 91.4 | 93.7 | 95.2 | 88.0 | 88.9 | 96.8 | 87.1 | 102.8 | 101.5 | 121.6 |
| 2月 | 94.5 | 89.9 | 84.5 | 83.6 | 90.4 | 96.8 | 99.7 | 96.6 | 103.2 | 102.9 | 106.7 |
| 3月 | 90.9 | 83.2 | 74.4 | 72.1 | 85.5 | 92.6 | 99.9 | 91.3 | 102.2 | 102.3 | 102.2 |
| 4月 | 96.6 | 95.0 | 101.3 | 104.1 | 94.3 | 89.3 | 97.5 | 87.7 | 102.1 | 102.4 | 105.9 |
| 5月 | 97.0 | 93.5 | 98.0 | 98.8 | 89.6 | 91.0 | 88.7 | 91.5 | 101.5 | 101.2 | 106.4 |
| 6月 | 100.2 | 98.1 | 102.1 | 103.9 | 96.5 | 94.3 | 87.6 | 94.6 | 103.2 | 103.1 | 105.5 |
| 前月比(%) | 3.3 | 4.9 | 4.2 | 5.2 | 7.7 | 3.6 | △ 1.2 | 3.4 | 1.7 | 1.9 | △ 0.8 |

平成28年及び平成29年の数値は年間補正後若干変動する場合がある。

特殊分類別在庫指数

(平成22年=100)

| 年月(期) | 鉱工業 | 最終 需要財 | 投資財 | 資本財 | 建設財 | | | | 生産財 | 鉱工 業用 生産財 | その 他用 生産財 |
|----------|---------|-----------|--------|--------|-------|--------|-----------|------------|--------|-----------------|-----------------|
| | | | | | | 消費財 | 耐久 消費財 | 非耐久 消費財 | | | |
| ウェイト | 10000.0 | 4612.6 | 934.5 | 132.1 | 802.4 | 3678.1 | 254.2 | 3423.9 | 5387.4 | 5002.7 | 384.7 |
| 原指数 | | | | | | | | | | | |
| 平成23年 | 102.1 | 95.0 | 93.6 | 126.4 | 88.2 | 95.3 | 123.4 | 93.2 | 108.1 | 109.7 | 88.1 |
| 24年 | 101.8 | 94.0 | 86.3 | 107.1 | 82.8 | 96.0 | 133.7 | 93.2 | 108.5 | 109.2 | 99.4 |
| 25年 | 92.8 | 90.0 | 86.1 | 116.5 | 81.0 | 91.0 | 100.7 | 90.3 | 95.2 | 95.6 | 90.1 |
| 26年 | 78.3 | 83.9 | 79.3 | 122.8 | 72.1 | 85.1 | 87.1 | 85.0 | 73.5 | 72.7 | 83.6 |
| 27年 | 84.7 | 89.2 | 90.3 | 170.1 | 77.2 | 88.9 | 109.5 | 87.4 | 80.8 | 80.1 | 91.1 |
| 28年Ⅱ期 | 83.6 | 90.2 | 97.8 | 317.3 | 61.7 | 88.2 | 93.4 | 87.9 | 78.0 | 76.8 | 94.1 |
| Ⅲ期 | 84.1 | 91.9 | 81.5 | 216.3 | 59.3 | 94.5 | 92.5 | 94.6 | 77.5 | 77.3 | 79.7 |
| Ⅳ期 | 83.6 | 89.4 | 71.5 | 103.7 | 66.2 | 94.0 | 101.8 | 93.4 | 78.7 | 76.9 | 102.2 |
| 29年Ⅰ期 | 75.1 | 84.1 | 71.8 | 105.4 | 66.2 | 87.2 | 105.3 | 85.8 | 67.5 | 66.3 | 82.9 |
| Ⅱ期 | 75.7 | 85.9 | 75.1 | 153.6 | 62.2 | 88.7 | 89.7 | 88.6 | 66.8 | 66.2 | 76.2 |
| 28年4月 | 85.0 | 93.2 | 101.9 | 331.3 | 64.2 | 90.9 | 85.2 | 91.4 | 78.0 | 77.1 | 90.0 |
| 5月 | 84.2 | 91.5 | 101.0 | 332.0 | 62.9 | 89.1 | 108.4 | 87.7 | 77.9 | 74.8 | 117.3 |
| 6月 | 81.7 | 85.8 | 90.5 | 288.5 | 57.9 | 84.6 | 86.6 | 84.5 | 78.2 | 78.4 | 75.0 |
| 7月 | 86.1 | 93.2 | 86.0 | 273.1 | 55.2 | 95.0 | 92.5 | 95.2 | 80.1 | 80.9 | 69.7 |
| 8月 | 83.3 | 89.3 | 79.4 | 215.9 | 57.0 | 91.8 | 88.4 | 92.0 | 78.2 | 78.0 | 81.1 |
| 9月 | 82.9 | 93.1 | 79.1 | 159.8 | 65.8 | 96.6 | 96.6 | 96.6 | 74.2 | 73.1 | 88.3 |
| 10月 | 81.2 | 87.7 | 81.2 | 136.4 | 72.1 | 89.4 | 101.0 | 88.5 | 75.5 | 73.4 | 103.4 |
| 11月 | 84.6 | 94.1 | 69.5 | 92.2 | 65.8 | 100.3 | 101.9 | 100.2 | 76.5 | 75.5 | 89.4 |
| 12月 | 85.1 | 86.5 | 63.8 | 82.4 | 60.7 | 92.3 | 102.6 | 91.5 | 84.0 | 81.7 | 113.7 |
| 29年1月 | 77.0 | 86.4 | 66.6 | 79.7 | 64.5 | 91.5 | 110.7 | 90.0 | 69.0 | 67.8 | 84.6 |
| 2月 | 76.6 | 85.7 | 72.6 | 97.2 | 68.5 | 89.0 | 112.7 | 87.2 | 68.8 | 67.3 | 88.3 |
| 3月 | 71.8 | 80.1 | 76.1 | 139.3 | 65.7 | 81.1 | 92.6 | 80.2 | 64.7 | 63.9 | 75.8 |
| 4月 | 76.7 | 87.7 | 78.5 | 156.0 | 65.7 | 90.0 | 89.1 | 90.1 | 67.2 | 66.3 | 79.5 |
| 5月 | 76.9 | 85.0 | 69.5 | 149.3 | 56.3 | 89.0 | 88.7 | 89.0 | 70.0 | 69.5 | 77.3 |
| 6月 | 73.4 | 85.1 | 77.4 | 155.4 | 64.5 | 87.1 | 91.2 | 86.8 | 63.3 | 62.7 | 71.8 |
| 前年同月比(%) | △ 10.2 | △ 0.8 | △ 14.5 | △ 46.1 | 11.4 | 3.0 | 5.3 | 2.7 | △ 19.1 | △ 20.0 | △ 4.3 |
| 季節調整済指数 | | | | | | | | | | | |
| 28年Ⅱ期 | 84.3 | 90.8 | 100.1 | 311.3 | 63.0 | 88.3 | 98.6 | 87.6 | 78.7 | 76.8 | 103.4 |
| Ⅲ期 | 84.2 | 91.9 | 82.3 | 234.4 | 59.0 | 94.3 | 100.5 | 93.9 | 78.0 | 76.6 | 92.2 |
| Ⅳ期 | 82.6 | 88.5 | 70.3 | 103.7 | 64.8 | 93.6 | 96.6 | 93.1 | 77.8 | 77.7 | 82.5 |
| 29年Ⅰ期 | 75.4 | 84.3 | 70.6 | 99.1 | 66.9 | 87.7 | 98.0 | 87.1 | 67.3 | 66.3 | 83.9 |
| Ⅱ期 | 76.3 | 86.5 | 76.9 | 150.8 | 63.5 | 88.8 | 94.5 | 88.4 | 67.4 | 66.2 | 83.9 |
| 28年4月 | 86.1 | 92.7 | 102.5 | 314.5 | 65.1 | 90.0 | 92.0 | 90.1 | 79.9 | 78.7 | 92.5 |
| 5月 | 84.4 | 92.9 | 104.3 | 330.8 | 65.5 | 90.1 | 115.6 | 88.2 | 78.0 | 74.3 | 128.3 |
| 6月 | 82.3 | 86.8 | 93.5 | 288.6 | 58.5 | 84.9 | 88.1 | 84.5 | 78.2 | 77.3 | 89.3 |
| 7月 | 86.0 | 93.2 | 87.0 | 308.4 | 55.5 | 94.9 | 98.1 | 95.3 | 80.4 | 79.8 | 79.9 |
| 8月 | 82.9 | 88.2 | 79.6 | 222.3 | 56.4 | 90.1 | 96.0 | 89.1 | 79.1 | 77.3 | 95.2 |
| 9月 | 83.6 | 94.4 | 80.3 | 172.4 | 65.0 | 98.0 | 107.5 | 97.4 | 74.5 | 72.8 | 101.5 |
| 10月 | 79.4 | 84.6 | 80.5 | 138.2 | 70.9 | 85.4 | 102.9 | 84.1 | 73.8 | 73.4 | 81.9 |
| 11月 | 83.0 | 92.3 | 67.2 | 90.7 | 63.2 | 99.6 | 94.6 | 99.2 | 75.6 | 76.2 | 72.9 |
| 12月 | 85.5 | 88.6 | 63.1 | 82.1 | 60.3 | 95.8 | 92.3 | 96.1 | 83.9 | 83.6 | 92.7 |
| 29年1月 | 75.8 | 85.3 | 66.6 | 80.4 | 65.6 | 89.5 | 98.7 | 89.1 | 67.9 | 67.4 | 78.5 |
| 2月 | 76.1 | 85.1 | 70.7 | 86.3 | 68.2 | 88.7 | 99.1 | 87.9 | 67.6 | 66.4 | 84.7 |
| 3月 | 74.3 | 82.6 | 74.5 | 130.7 | 66.8 | 84.9 | 96.2 | 84.3 | 66.5 | 65.0 | 88.4 |
| 4月 | 77.7 | 87.2 | 79.0 | 148.1 | 66.7 | 89.1 | 96.3 | 88.8 | 68.8 | 67.7 | 81.7 |
| 5月 | 77.1 | 86.3 | 71.8 | 148.8 | 58.6 | 90.0 | 94.6 | 89.5 | 70.1 | 69.0 | 84.6 |
| 6月 | 74.0 | 86.1 | 79.9 | 155.4 | 65.1 | 87.4 | 92.7 | 86.8 | 63.3 | 61.8 | 85.5 |
| 前月比(%) | △ 4.0 | △ 0.2 | 11.3 | 4.4 | 11.1 | △ 2.9 | △ 2.0 | △ 3.0 | △ 9.7 | △ 10.4 | 1.1 |

平成28年及び平成29年の数値は年間補正後若干変動する場合がある。