

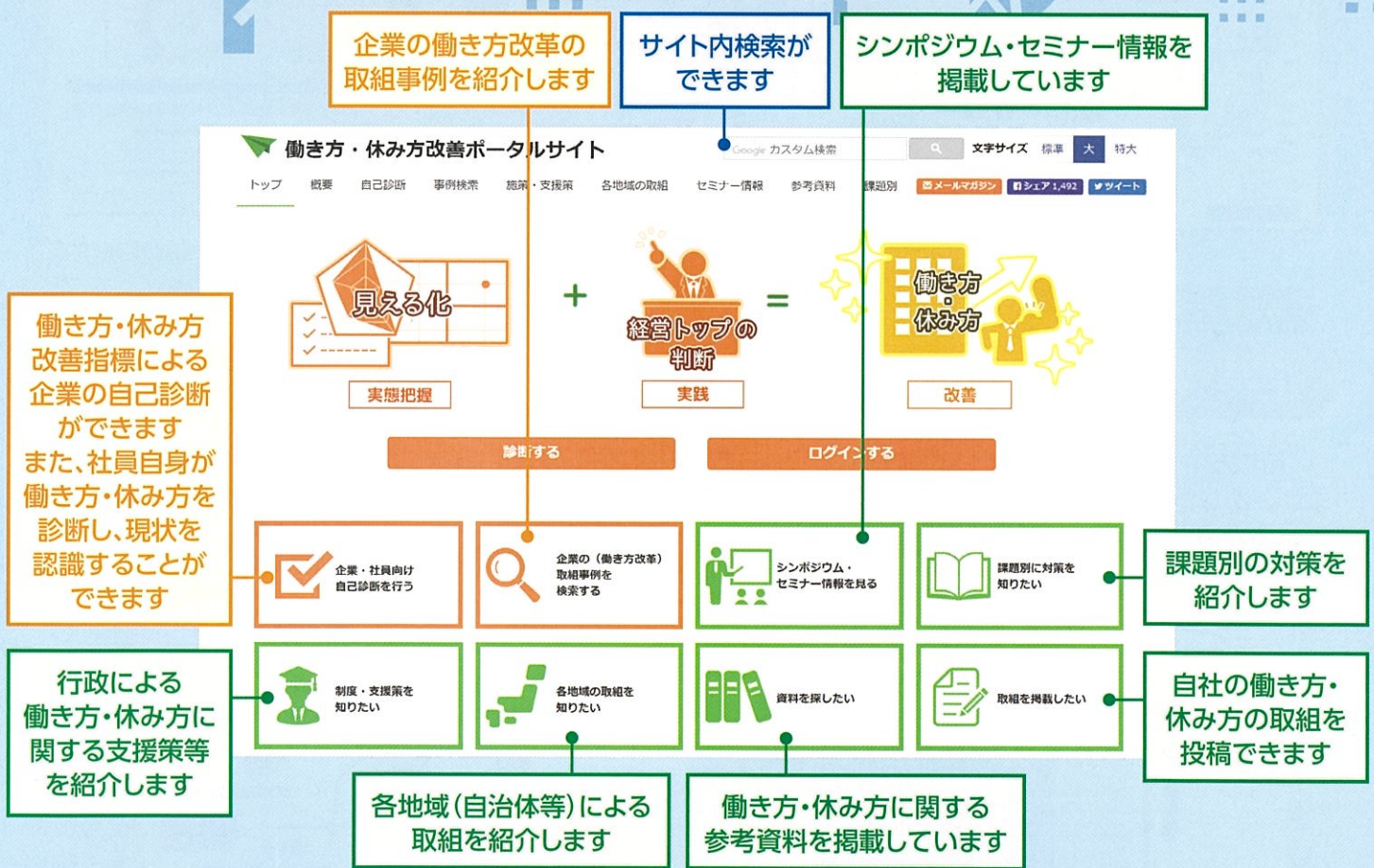
働き方・休み方改善 ポータルサイトを活用して 働き方改革に取り組んでみませんか？

<https://work-holiday.mhlw.go.jp/>

働き方・休み方

検索

スマートフォンにも対応



適切な労働時間で働き、ほどよく休暇を取得することは、仕事に対する社員の意識やモチベーションを高めるとともに、業務効率の向上にプラスの効果が見込まれます。社員の能力がより発揮されやすい環境を整備することは、企業全体としての生産性を向上させ、収益の拡大ひいては企業の成長・発展につなげることができます。

他方、長時間労働や休暇が取れない生活が常態化すれば、メンタルヘルスに影響を及ぼす可能性が高くなり、生産性は低下します。また、離職リスクの上昇や、企業イメージの低下など、さまざまな問題を生じさせることとなります。社員のために、そして企業経営の観点からも、長時間労働の抑制や年次有給休暇の取得促進が求められています。


働き方・休み方改善ポータルサイトは、企業の皆様が自社の社員の働き方・休み方の見直しや、改善に役立つ情報を提供するサイトです。働き方・休み方の改善に是非ご活用ください。

おすすめコンテンツ ①

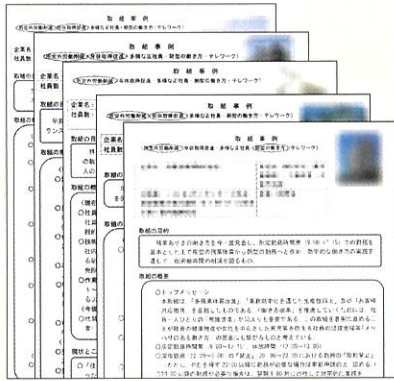
企業の取組事例を検索できます

働き方改革に取り組んでいる企業の事例について、業種別、規模別で検索したり、キーワード検索ができます。厚生労働省が取材した先進事例、コンサルタントによる働き方の課題分析から提案、その後の取組状況までを示した事例等、多様な事例を紹介しています。自社の働き方改革の取組の検討の参考にご活用ください。

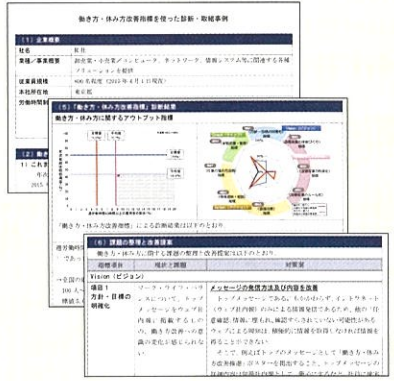
【検索画面】



【働き方改革取組事例】



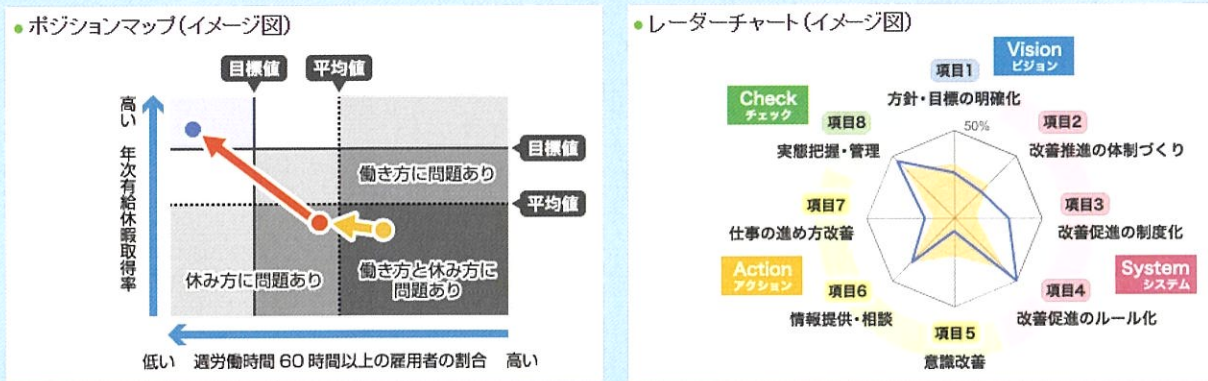
【指標を使った診断取組事例】



おすすめコンテンツ ②

企業・社員向けの診断ができます

「働き方・休み方改善指標」を用いることで、長時間労働や年次有給休暇に関する状況を把握しやすくなります。あなたの会社の「働き方・休み方改善指標（企業向け）」を作成し、実態と課題の把握を行いましょう。指標を用いた診断を行うと次のポジションマップとレーダーチャートなどが表示されます。



「ポジションマップ」と「レーダーチャート」を使うことで次の3つが可能になります。

- 1 働き方や休み方に関する問題の有無が分かります。
- 2 企業の人事労務担当者が自社の状況をチェックすることで、働き方や休み方に関する実態や課題を分析することができます。
- 3 企業が自社の働き方や休み方の改善に向けて、対策を検討するためのヒントが得られます。

※ID登録していただくと診断結果の保存ができ、過去のデータとの比較ができます。自社のIDを登録し、企業における取組の進捗状況もチェックしましょう！

- ★働き方・休み方の課題別の対策を紹介するページも設けています。
 - ★サイト内検索や、スマートフォンにも対応しています。
- 今後も、働き方・休み方の改善に関するコンテンツを追加する予定です。