

# 各種経済指標

| 指 標 名  | 調 査 主 体   |
|--|---|
| <b>個人消費</b>  |   |
| <ul style="list-style-type: none"> <li>・ 商業動態統計月報第3部～第7部<br/>百貨店・スーパー販売額<br/>(平成31年3月)</li> <li>・ 百貨店・スーパー、コンビニエンスストア、専門量販店販売額<br/>(平成31年3月)</li> <li>・ 乗用車新規登録台数 (平成31年4月)</li> <li>・ 軽自動車新規検査 (販売) 台数<br/>(平成31年4月)</li> </ul> | <ul style="list-style-type: none"> <li>・ 経済産業省</li> <li>・ 九州運輸局</li> <li>・ 全国軽自動車協会連合会</li> <li>・ 全国軽自動車協会連合会</li> </ul>                                |
| <b>公共工事</b>  |   |
| <ul style="list-style-type: none"> <li>・ 公共工事請負金額 (平成31年4月)</li> </ul>   | <ul style="list-style-type: none"> <li>・ 西日本建設業保証株式会社</li> </ul>  |
| <b>生産活動</b>  |   |
| <ul style="list-style-type: none"> <li>・ 鉱工業生産指数 (平成31年3月)</li> </ul>  | <ul style="list-style-type: none"> <li>・ 県統計分析課</li> </ul>  |
| <b>雇用情勢</b>  |   |
| <ul style="list-style-type: none"> <li>・ 有効求人倍率 (平成31年4月)</li> <li>・ 新規求人数、新規求職者数<br/>(平成31年4月)</li> </ul>   | <ul style="list-style-type: none"> <li>・ 佐賀労働局</li> </ul>   |
| <b>企業倒産</b>  |   |
| <ul style="list-style-type: none"> <li>・ 発生件数 (平成31年4月)</li> <li>・ 負債金額 (平成31年4月)</li> </ul>   | <ul style="list-style-type: none"> <li>・ 株式会社東京商工リサーチ佐賀支店</li> </ul>  |
| <b>消費者物価指数 (平成31年4月)</b>   | <ul style="list-style-type: none"> <li>・ 県統計分析課</li> </ul>  |
| <b>各種経済概況報告</b>  |   |
| <ul style="list-style-type: none"> <li>・ 月例経済報告 (令和元年5月)</li> <li>・ 九州・沖縄の金融経済概況<br/>(2019年5月)</li> <li>・ 管内経済情勢報告 (平成31年4月)</li> <li>・ 佐賀県の金融経済概況 (2019年春)</li> <li>・ 佐賀県内経済情勢報告<br/>(平成31年4月)</li> </ul>                       | <ul style="list-style-type: none"> <li>・ 内閣府</li> <li>・ 日本銀行福岡支店</li> <li>・ 財務省福岡財務支局</li> <li>・ 日本銀行福岡支店 佐賀事務所</li> <li>・ 財務省福岡財務支局 佐賀財務事務所</li> </ul> |

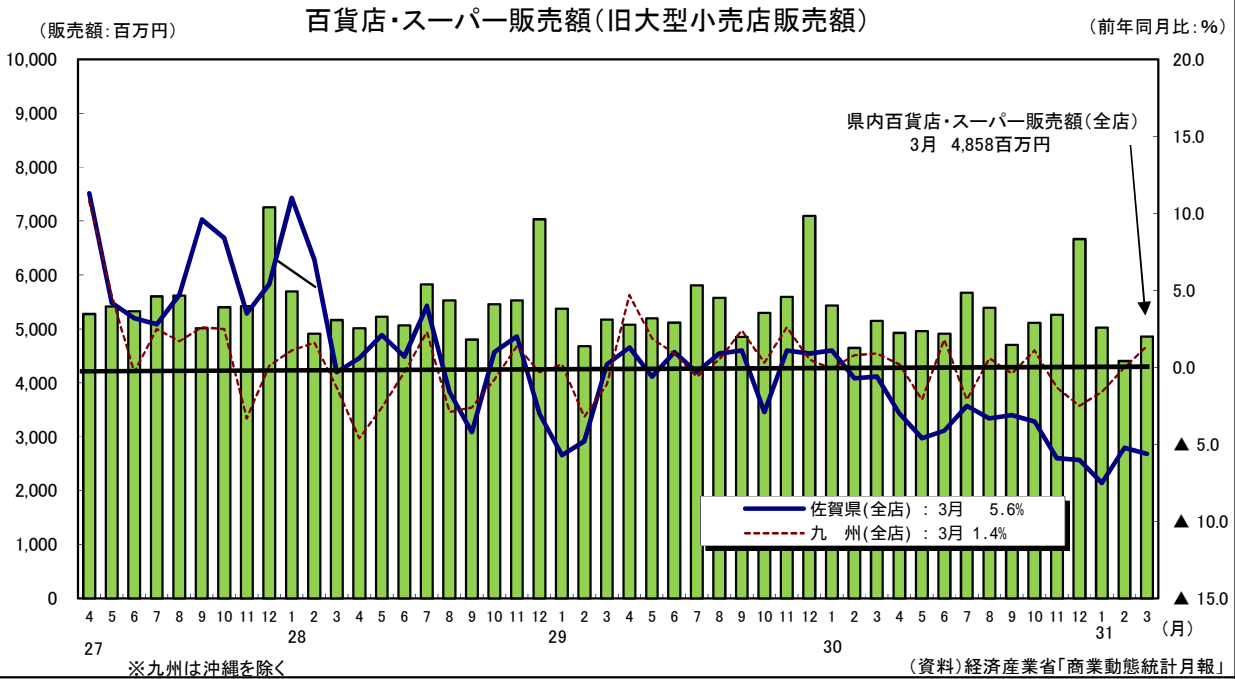
●個人消費①

**[百貨店・スーパー販売額(旧大型小売店販売額)]**

平成31年3月の本県の百貨店・スーパー販売額は、全店(新規店舗を含む調査対象全店舗)で前年同月比▲5.6%(減)となり、14か月連続前年同月比を下回った。

**[百貨店・スーパー、コンビニエンスストア、専門量販店販売額]**

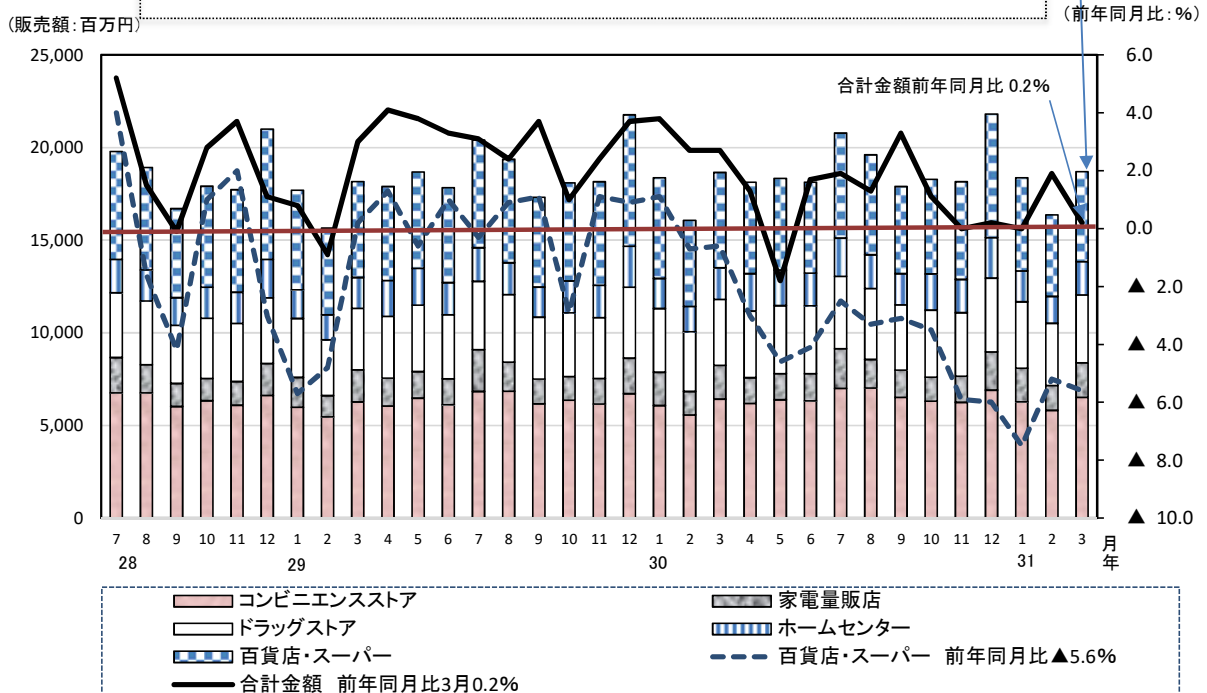
平成31年3月の本県の百貨店・スーパー、コンビニエンスストア、専門量販店(家電量販店、ドラッグストア、ホームセンター)販売額は、前年同月比0.2%増となり、全体では2か月連続で上回った。なお、百貨店・スーパー以外の4業種は、3か月連続で全て前年同月比を上回っている。



百貨店・スーパー、コンビニエンスストア、専門量販店販売額

H31年3月  
合計=18,696百万円

前年同月比 コンビニエンスストア1.5% 家電量販店2.2% ドラッグストア3.2% ホームセンター4.7%



●個人消費②

[乗用車新規登録台数]

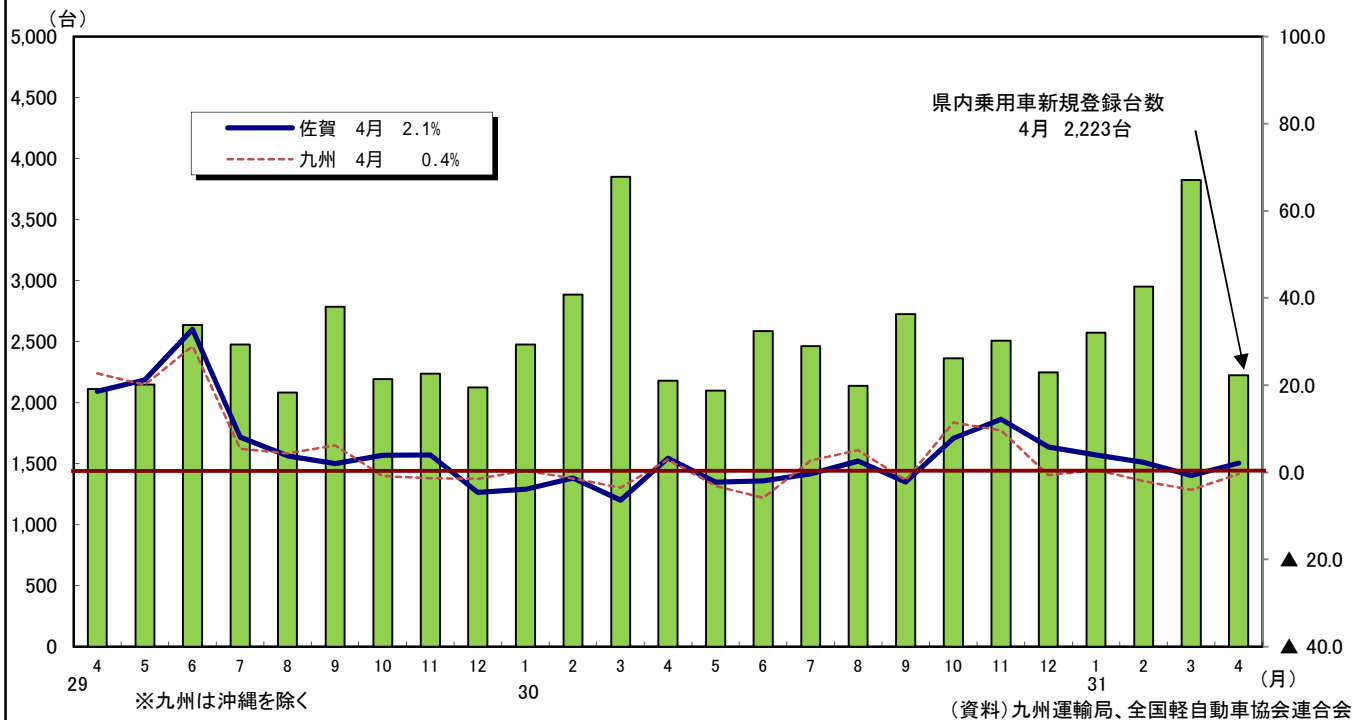
平成31年4月の本県の乗用車(軽自動車を含む)新規登録台数は、前年同月比2.1%増となり、乗用車全体では2か月振りに上回った。

[軽自動車新規登録台数]

平成31年4月の本県の軽自動車新規検査(販売)台数は、前年同月比▲1.0%(減)となり、7か月振りに下回った。

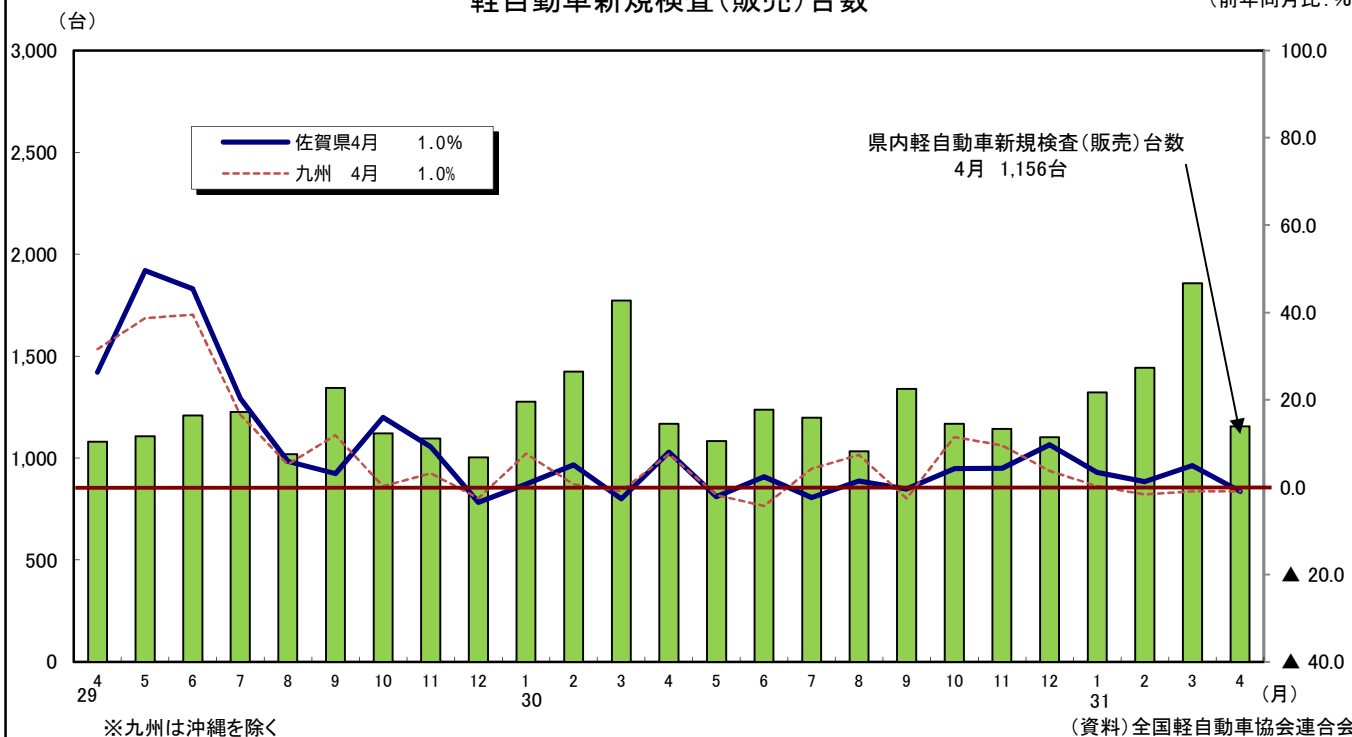
乗用車新規登録台数

(前年同月比:%)



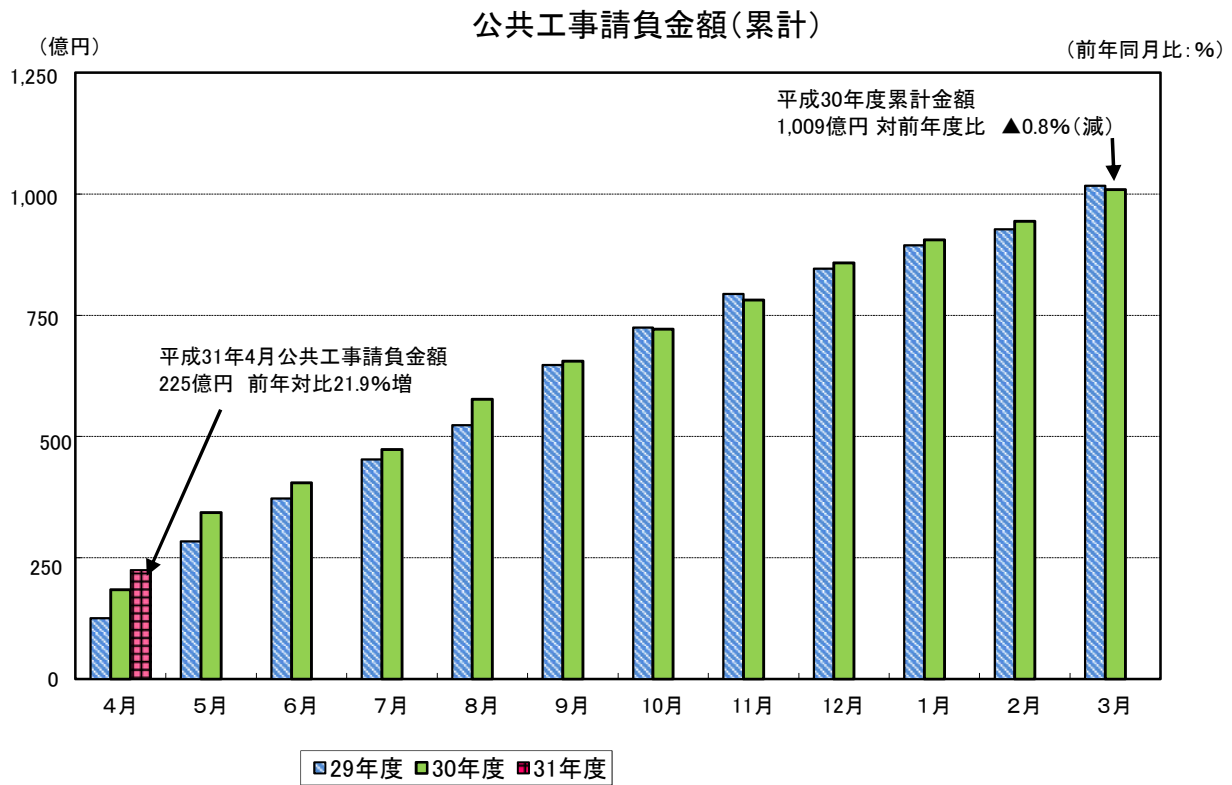
軽自動車新規検査(販売)台数

(前年同月比:%)



●公共工事

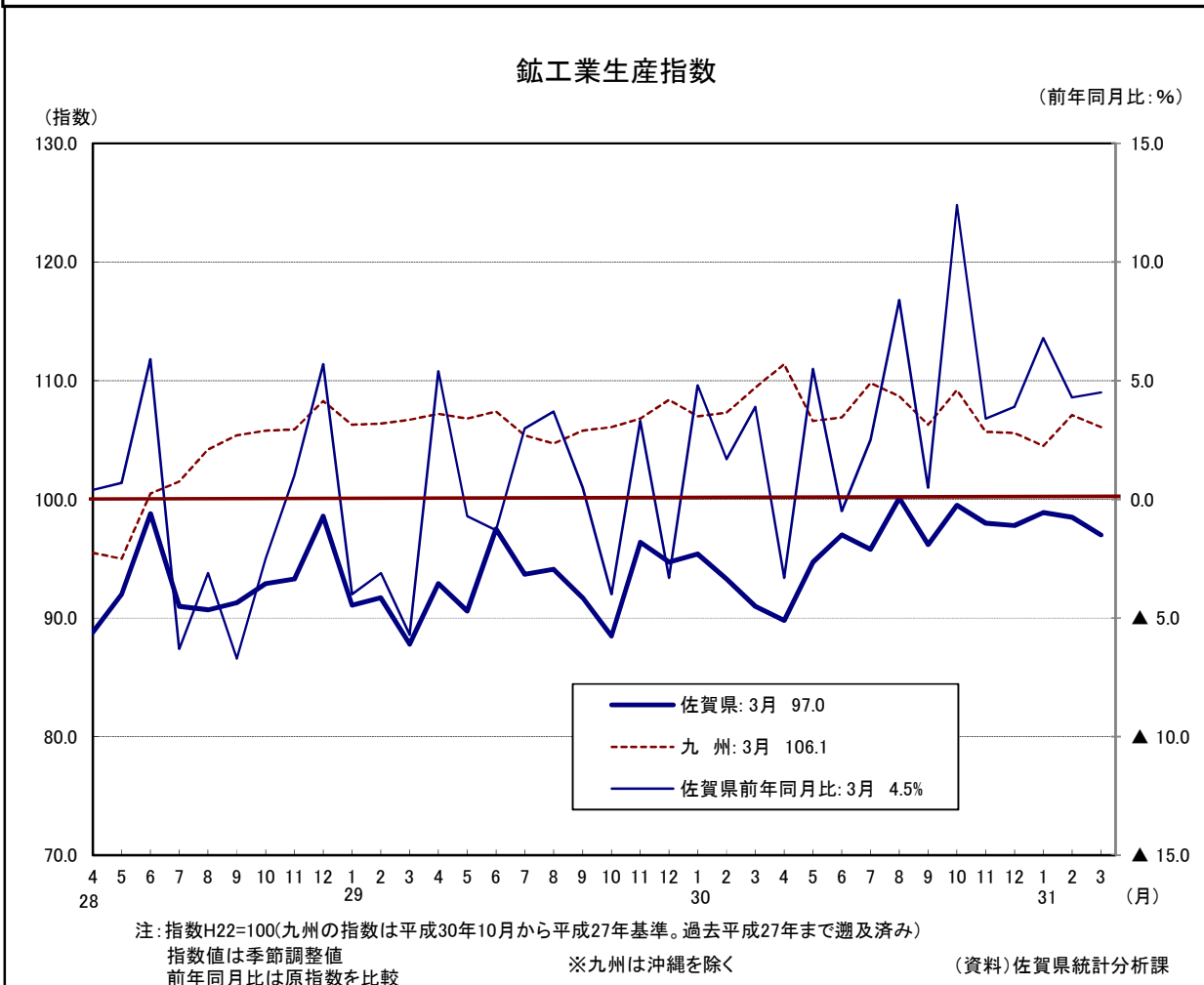
平成31年4月の本県の公共工事請負額は、前年同月比21.9%増の225億円となった。



(資料)西日本建設業保証株式会社

●生産活動

平成31年3月の本県の鉱工業生産指数は、97.0で前年同月比4.5%増となっている。



●雇用情勢

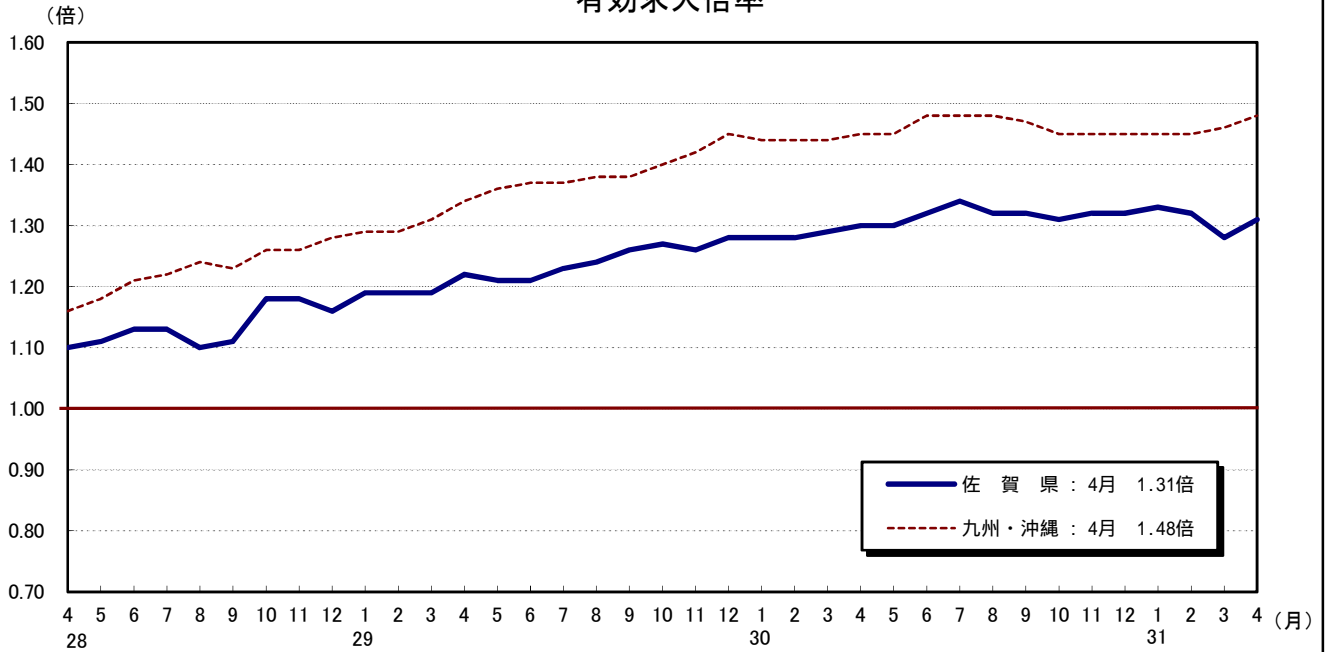
**[有効求人倍率]**

平成31年4月の本県の有効求人倍率(季節調整済)は、1.31倍となり、前月比0.03ポイント増加。九州・沖縄は1.48倍で前月比0.02ポイント増加。全国は1.63倍で前月と変わらず。

**[新規求人数、新規求職者数]**

平成31年4月の本県の新規求人数は、前年同月比▲6.7%(減)で6,737人となり、新規求職者数は前年同月比で▲5.8%(減)で4,764人となった。

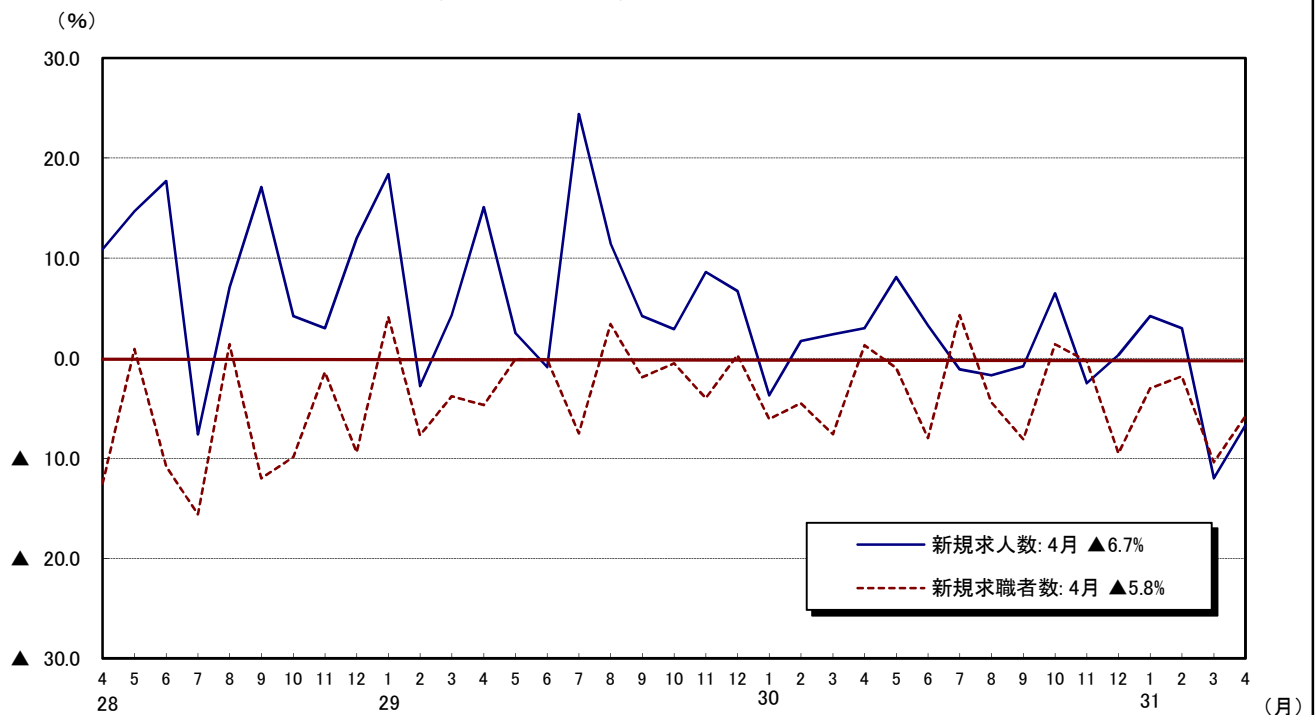
有効求人倍率



注: 数値は季節調整値

(資料)佐賀労働局

新規求人数、新規求職者数(前年同月比)



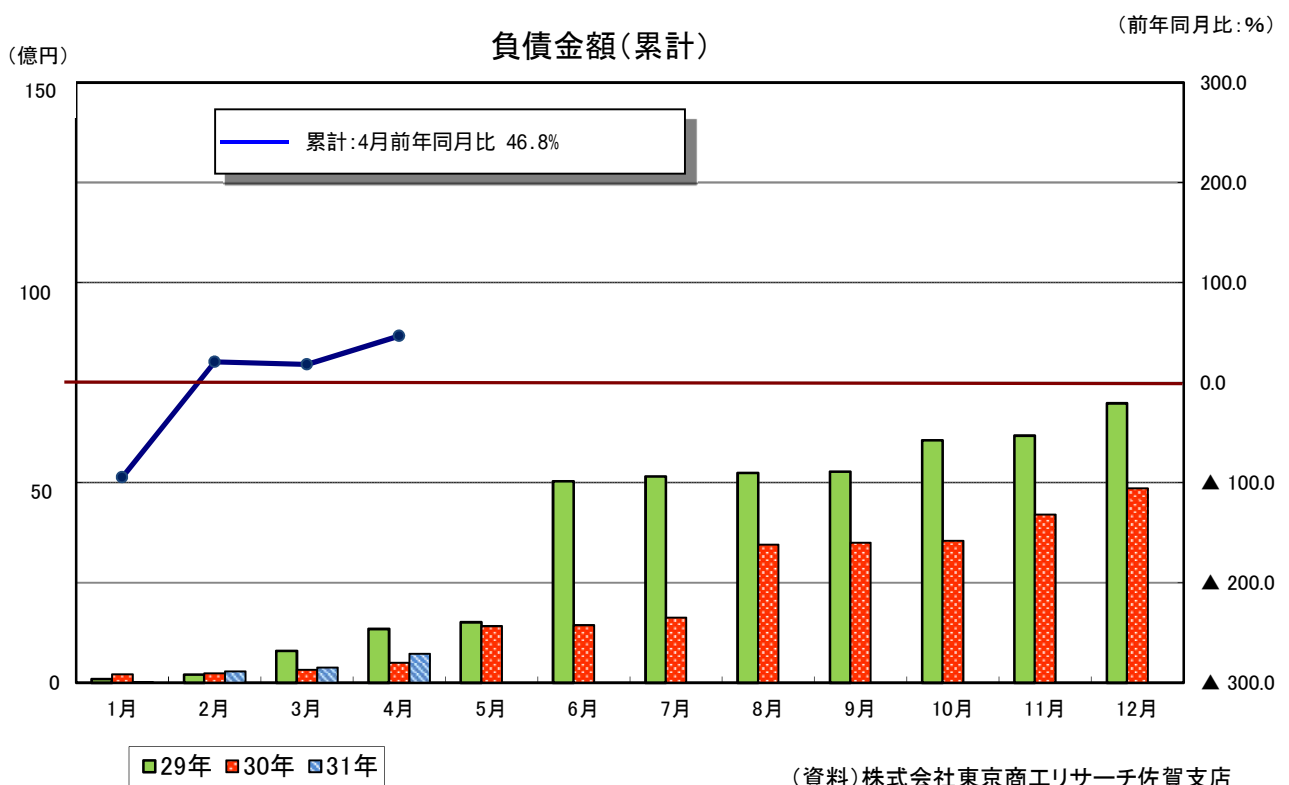
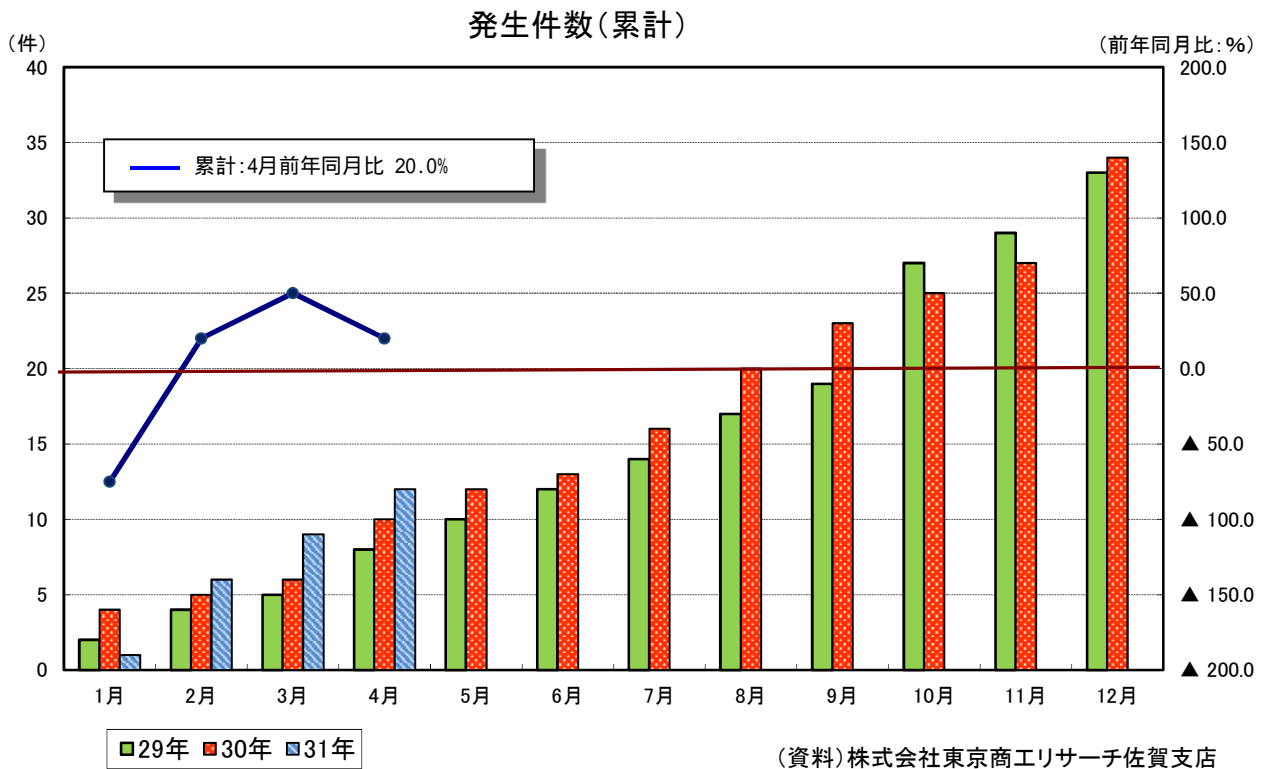
注: 数値は原数値

(資料)佐賀労働局

## ●企業倒産

平成31年4月の本県の企業倒産件数は3件、平成31年の累計で12件と前年同月比20.0%増となった。

また、平成31年4月の負債金額は348百万円、平成31年の累計で728百万円と前年同月比46.8%増となった。



## ●消費者物価指数

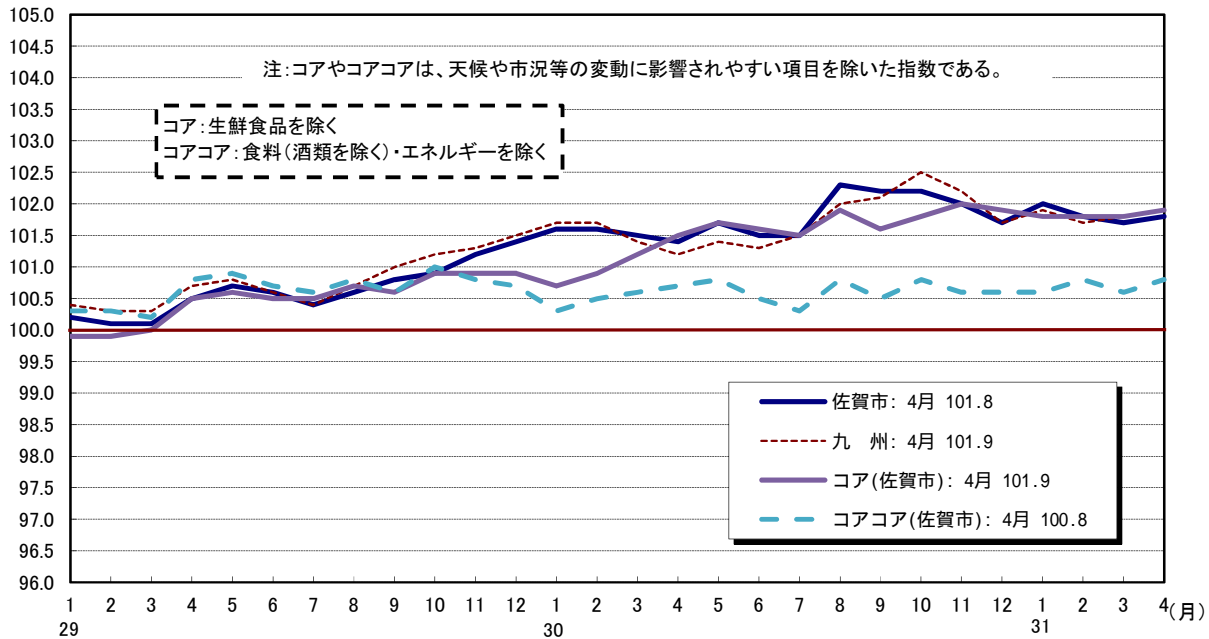
平成31年4月の消費者物価指数(佐賀市)は、総合指数が平成27年を100として101.8となっており、前年同月比は0.3%上昇した。前月比は0.1%増となった。

また、生鮮食品を除いたコア指数(佐賀市)は101.9、食料(酒類を除く)・エネルギーを除いたコアコア指数(佐賀市)は100.8となった。

### 消費者物価指数(総合)

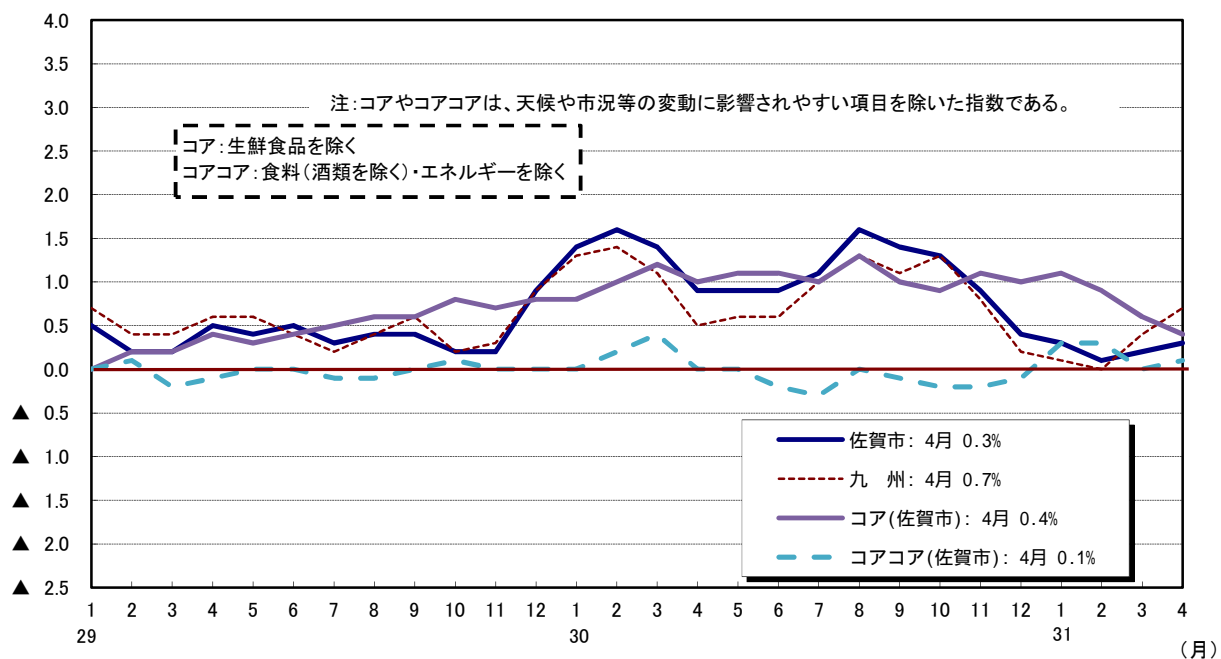
[28年7月からH27=100]

(指数)



### 消費者物価指数(総合)前年同月比

(前年同月比:%)



(資料)佐賀県統計分析課



## ●各種経済概況報告

### 1 国内の景気状況

#### ■月例経済報告（令和元年5月24日公表）【内閣府】

|       | 基調判断                                    |
|-------|---|
| R元.5  | 景気は、輸出や生産の弱さが続いているものの、緩やかに回復している【判断引下げ】 |
| H31.4 | 景気は、このところ輸出や生産の一部に弱さも見られるが、緩やかに回復している   |
| H31.3 | 景気は、このところ輸出や生産の一部に弱さも見られるが、緩やかに回復している   |
| H31.2 | 景気は、緩やかに回復している                          |
| H31.1 | 景気は、緩やかに回復している                          |

#### ■九州・沖縄の金融経済概況（令和元年5月17日）【日本銀行福岡支店】

|       | 基調判断                             |
|-------|----------------------------------|
| R元.5  | 九州・沖縄の景気は、緩やかに拡大している【判断据え置き】     |
| H31.4 | 九州・沖縄の景気は、緩やかに拡大している             |
| H31.3 | 九州・沖縄の景気は、緩やかに拡大している             |
| H31.2 | 九州・沖縄の景気は、しっかりとした足取りで、緩やかに拡大している |
| H31.1 | 九州・沖縄の景気は、しっかりとした足取りで、緩やかに拡大している |

#### ■管内経済情勢報告（平成31年4月25日公表）【財務省福岡財務支局】

|        | 基調判断                 |
|--------|----------------------|
| H31.4  | 管内経済は、回復している【判断据え置き】 |
| H31.1  | 管内経済は、回復している         |
| H30.10 | 管内経済は、回復している         |
| H30.7  | 管内経済は、回復している         |

※管内：福岡県・佐賀県・長崎県の3県

#### ■佐賀県の金融経済概況（平成31年4月26日公表）【日本銀行佐賀事務所】

|      | 基調判断                       |
|------|----------------------------|
| H31春 | 佐賀県の景気は、緩やかに回復している【判断据え置き】 |
| H31冬 | 佐賀県の景気は、緩やかに回復している         |
| H30秋 | 佐賀県の景気は、緩やかに回復している         |
| H30夏 | 佐賀県の景気は、緩やかに回復している         |

#### ■佐賀県内経済情勢報告（平成31年4月25日公表）【財務省福岡財務支局 佐賀財務事務所】

|        | 基調判断                  |
|--------|-----------------------|
| H31.4  | 県内経済は、回復しつつある【判断据え置き】 |
| H31.1  | 県内経済は、回復しつつある         |
| H30.10 | 県内経済は、緩やかに回復しつつある     |
| H30.7  | 県内経済は、緩やかに回復しつつある     |