

各種経済指標

| 指 標 名 | 調 査 主 体 |
|--------------------------------------------------------------------------------------------------------------------------------------------------------------------------------------------------------------------------------------|---------------------------------------------------------------------------------------------------------------------------------------------------------|
| 個人消費 | |
| <ul style="list-style-type: none"> ・ 商業動態統計月報第3部～第7部 百貨店・スーパー販売額 (平成30年11月) ・ 百貨店・スーパー、コンビニエンスストア、専門量販店販売額 (平成30年11月) ・ 乗用車新規登録台数 (平成30年12月) ・ 軽自動車新規検査 (販売) 台数 (平成30年12月) | <ul style="list-style-type: none"> ・ 経済産業省 ・ 九州運輸局 ・ 全国軽自動車協会連合会 ・ 全国軽自動車協会連合会 |
| 公共工事 | |
| <ul style="list-style-type: none"> ・ 公共工事請負金額 (平成30年12月) | <ul style="list-style-type: none"> ・ 西日本建設業保証株式会社 |
| 生産活動 | |
| <ul style="list-style-type: none"> ・ 鉱工業生産指数 (平成30年11月) | <ul style="list-style-type: none"> ・ 県統計分析課 |
| 雇用情勢 | |
| <ul style="list-style-type: none"> ・ 有効求人倍率 (平成30年12月) ・ 新規求人数、新規求職者数 (平成30年12月) | <ul style="list-style-type: none"> ・ 佐賀労働局 |
| 企業倒産 | |
| <ul style="list-style-type: none"> ・ 発生件数 (平成30年12月) ・ 負債金額 (平成30年12月) | <ul style="list-style-type: none"> ・ 株式会社東京商工リサーチ佐賀支店 |
| 消費者物価指数 (平成30年12月) | <ul style="list-style-type: none"> ・ 県統計分析課 |
| 各種経済概況報告 | |
| <ul style="list-style-type: none"> ・ 月例経済報告 (平成31年1月) ・ 九州・沖縄の金融経済概況 (2019年1月) ・ 管内経済情勢報告 (平成31年1月) ・ 佐賀県の金融経済概況 (2019年冬) ・ 佐賀県内経済情勢報告 (平成31年1月) | <ul style="list-style-type: none"> ・ 内閣府 ・ 日本銀行福岡支店 ・ 財務省福岡財務支局 ・ 日本銀行福岡支店 佐賀事務所 ・ 財務省福岡財務支局 佐賀財務事務所 |

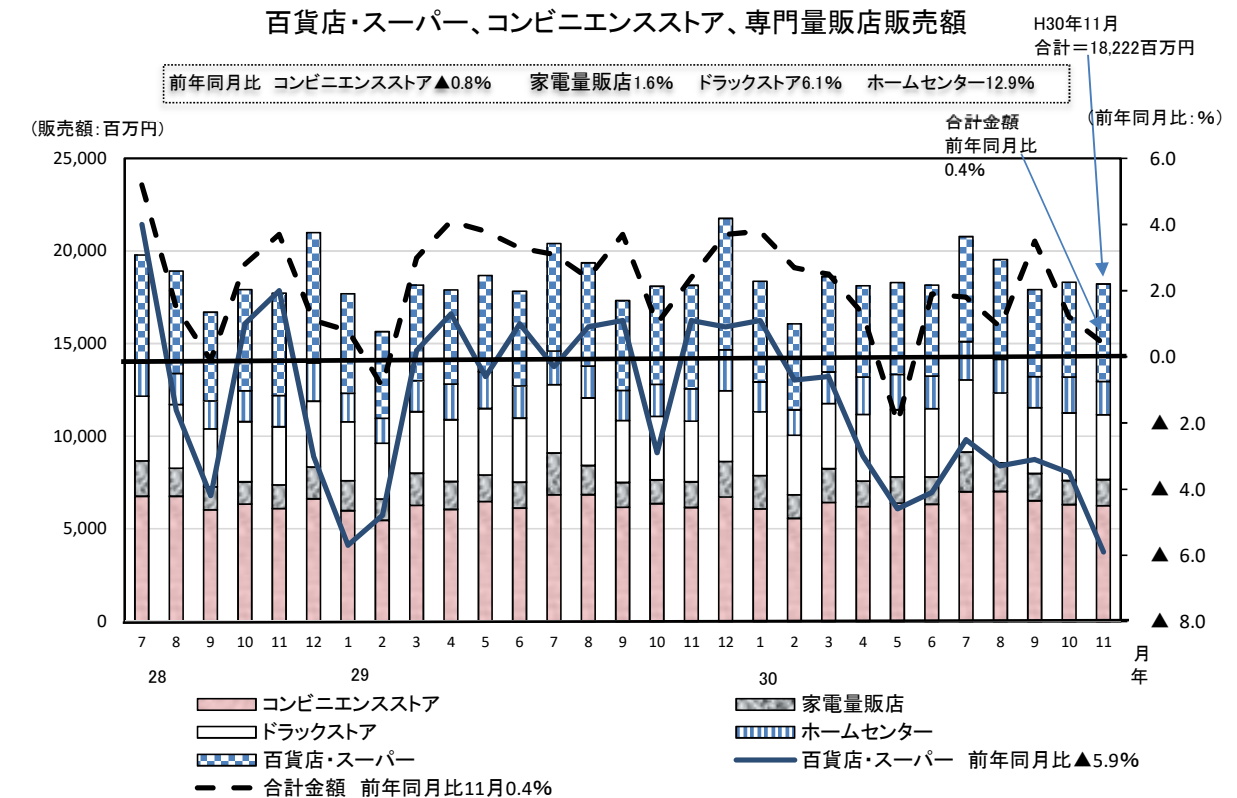
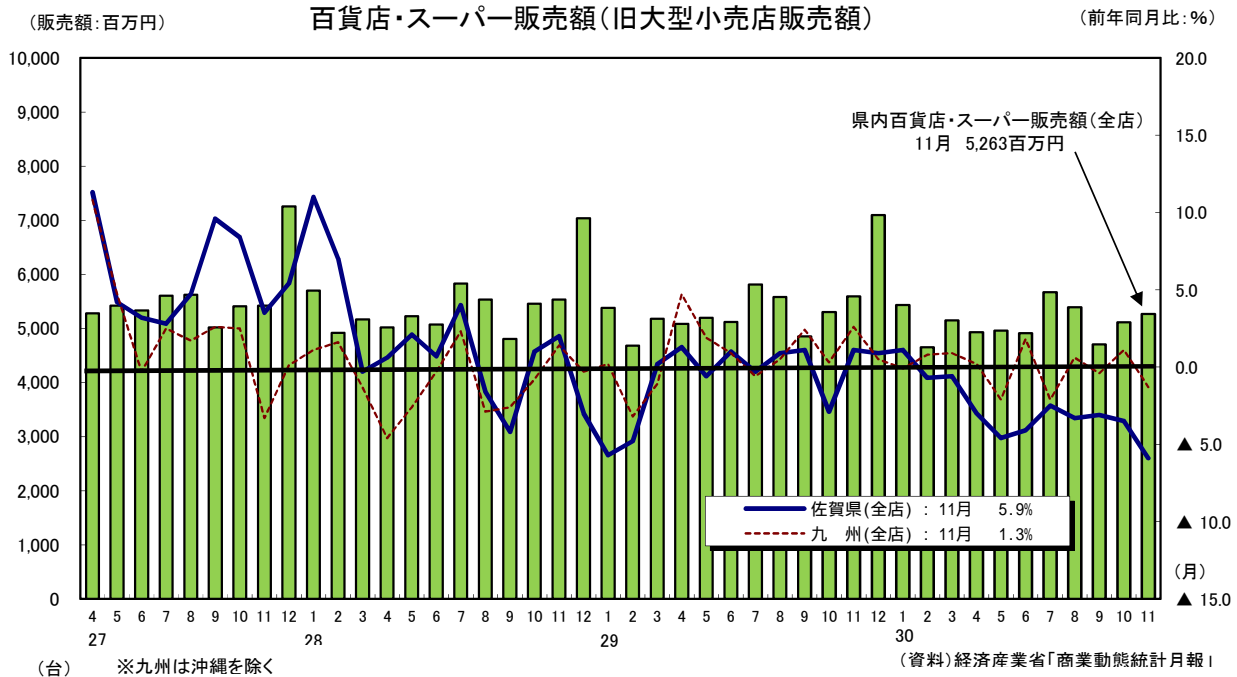
●個人消費①

[百貨店・スーパー販売額(旧大型小売店販売額)]

平成30年11月の本県の百貨店・スーパー販売額は、全店(新規店舗を含む調査対象全店舗)で前年同月比▲5.9%(減)となり、10か月連続前年同月比を下回った。

[百貨店・スーパー、コンビニエンスストア、専門量販店販売額]

平成30年11月の本県の百貨店・スーパー、コンビニエンスストア、専門量販店(家電量販店、ドラッグストア、ホームセンター)販売額は、前年同月比0.4%増となり、全体では6か月連続で上回った。なお、ドラッグストアは平成27年4月以降、連続して前年同月比を上回っている。



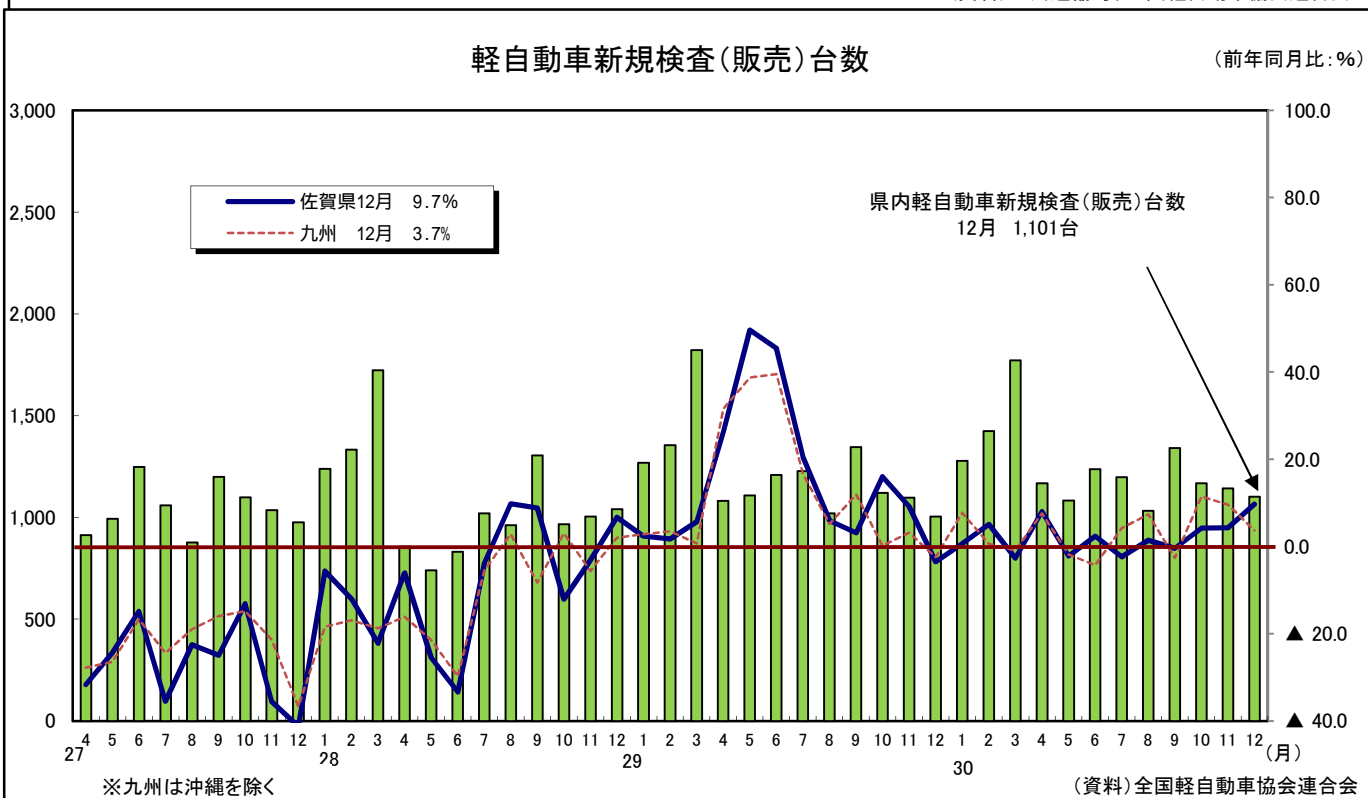
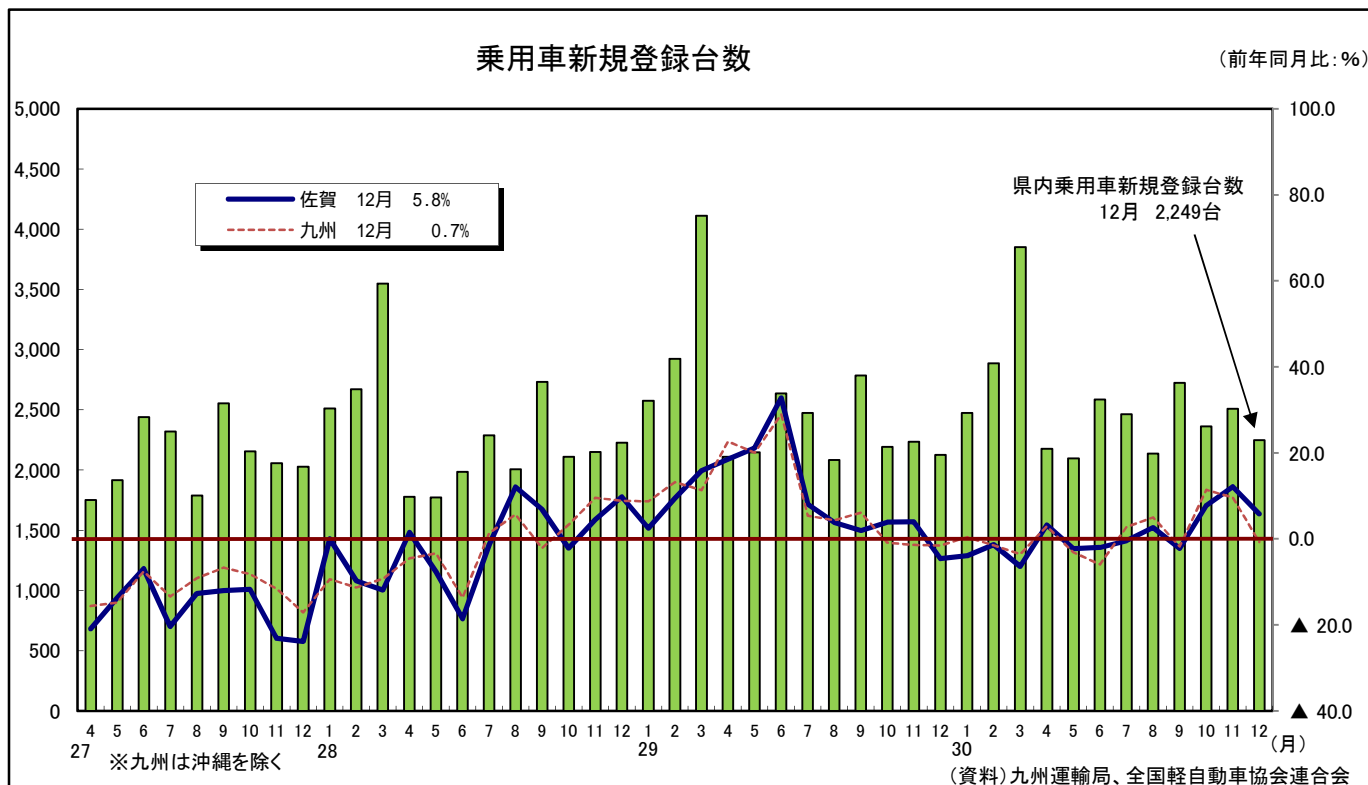
●個人消費②

[乗用車新規登録台数]

平成30年12月の本県の乗用車(軽自動車を含む)新規登録台数は、前年同月比5.8%増となり、乗用車全体では3か月連続で上回った。

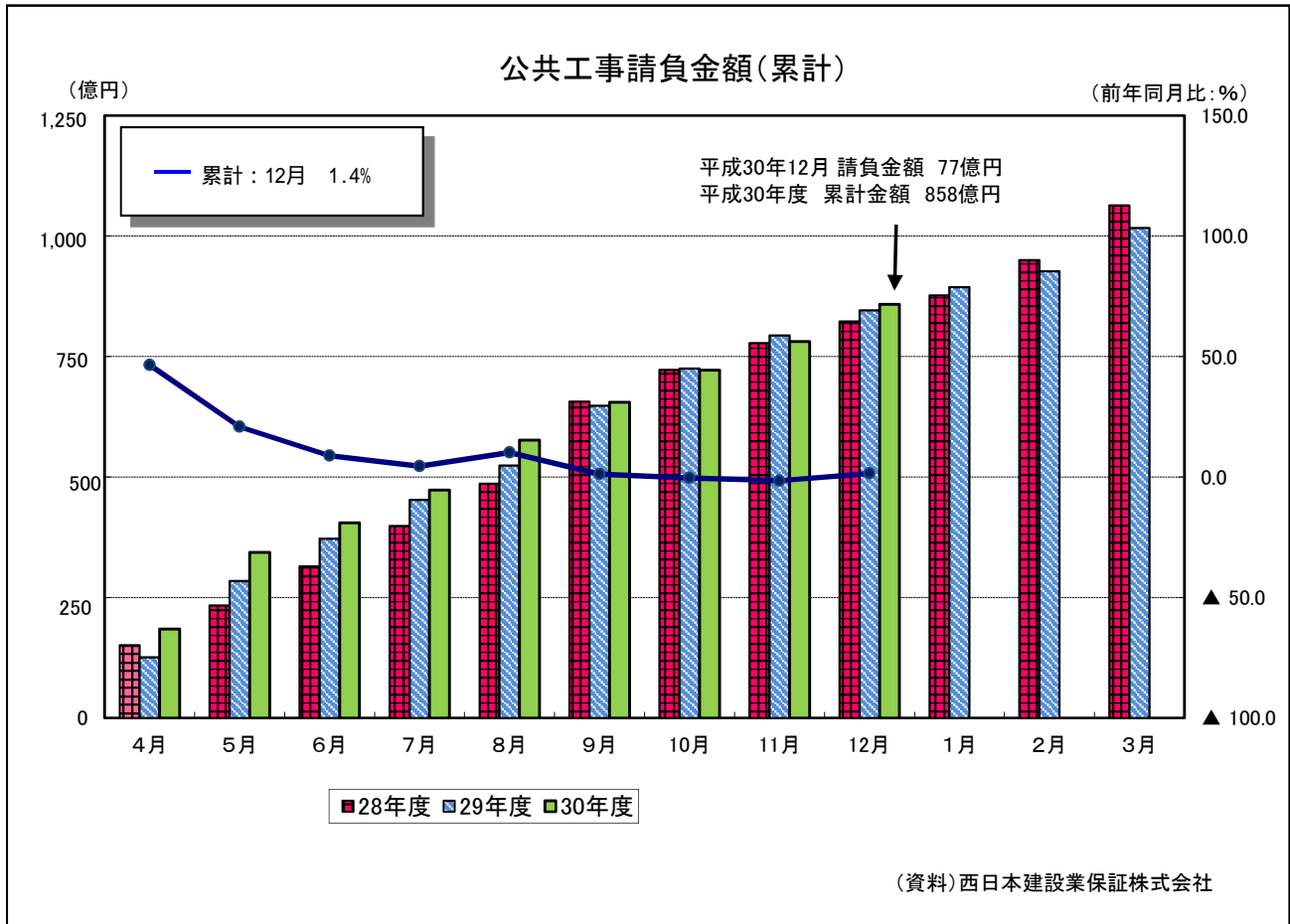
[軽自動車新規登録台数]

平成30年12月の本県の軽自動車新規検査(販売)台数は、前年同月比9.7%増となり、3か月連続で上回った。



●公共工事

平成30年12月の本県の公共工事請負額は、前年同月比46.5%増の77億円となった。
 平成30年度の本県の公共工事請負額の累計は、前年同月比1.4%増の858億円となった。

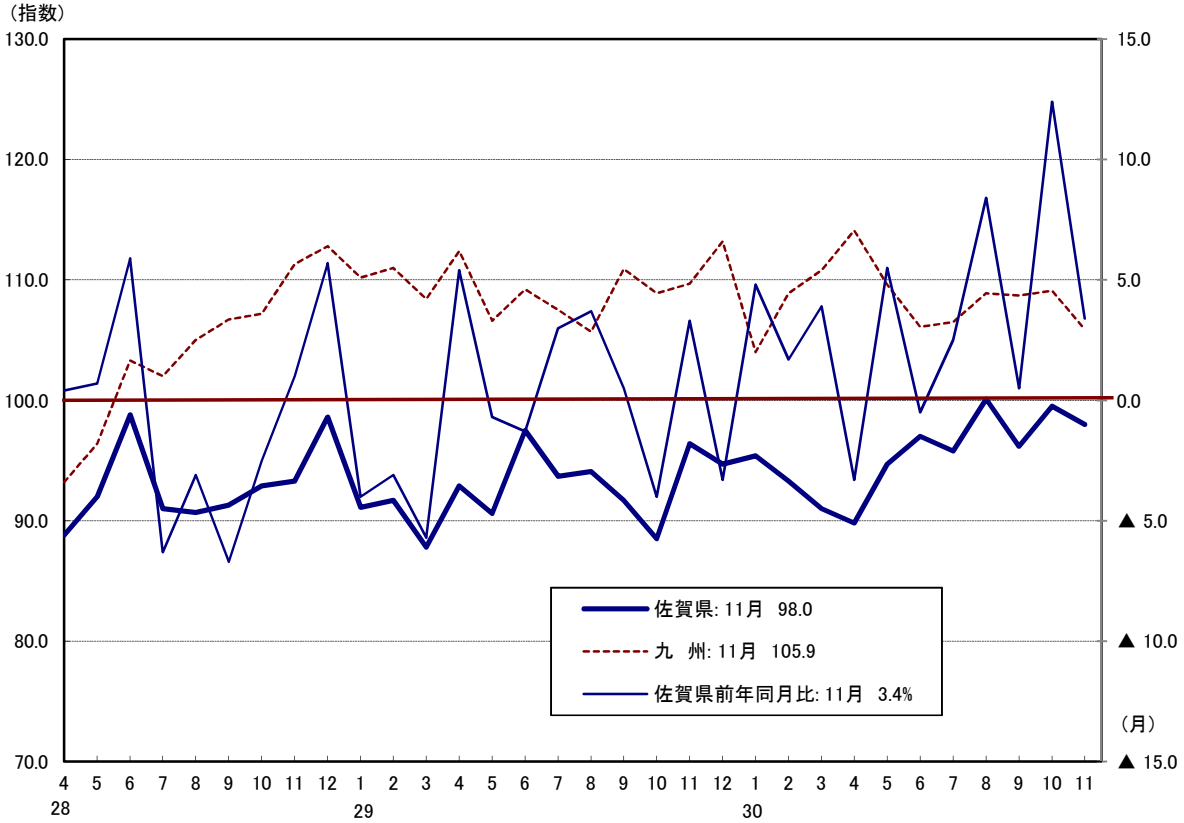


●生産活動

平成30年11月の本県の鉱工業生産指数は、98.0で前年同月比3.4%増となっている。

鉱工業生産指数

(前年同月比:%)



注: 指数H22=100(九州の指数は平成30年10月から平成27年基準)

指数値は季節調整値

前年同月比は原指数を比較

※九州は沖縄を除く

(資料)佐賀県統計分析課

●雇用情勢

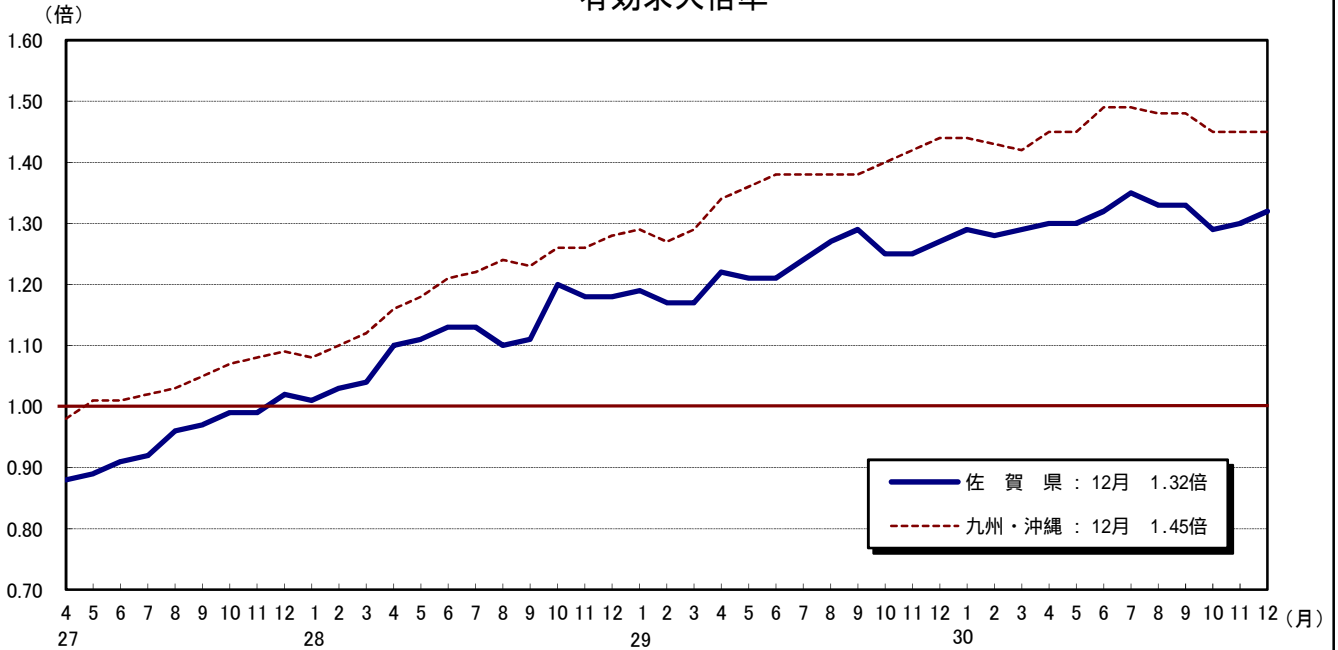
[有効求人倍率]

平成30年12月の本県の有効求人倍率(季節調整済)は、1.32倍となり、前月比0.02ポイント上昇。九州・沖縄は1.45倍で前月と変わらず。全国は1.63倍で前月と変わらず。

[新規求人数、新規求職者数]

平成30年12月の本県の新規求人数は、前年同月比0.3%(増)で6,333人となり、新規求職者数は前年同月比で▲9.5%(減)で2,456人となった。

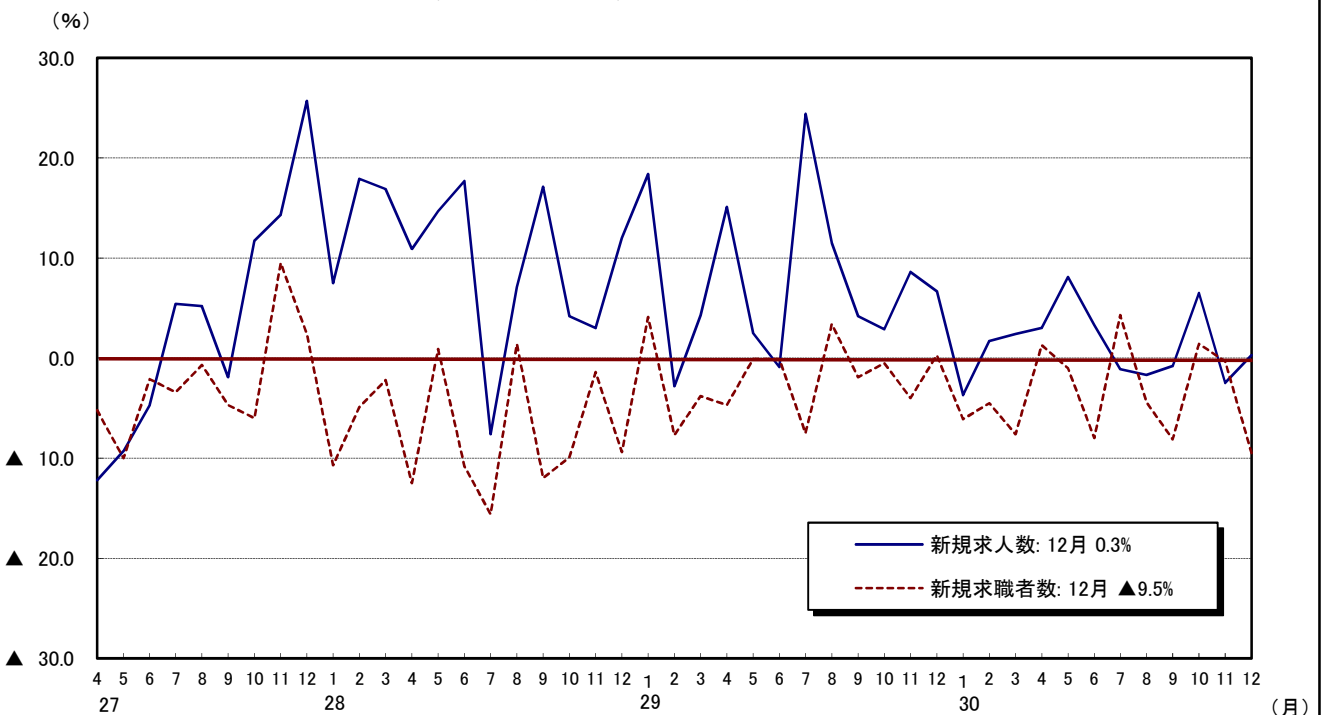
有効求人倍率



注: 数値は季節調整値

(資料)佐賀労働局

新規求人数、新規求職者数(前年同月比)



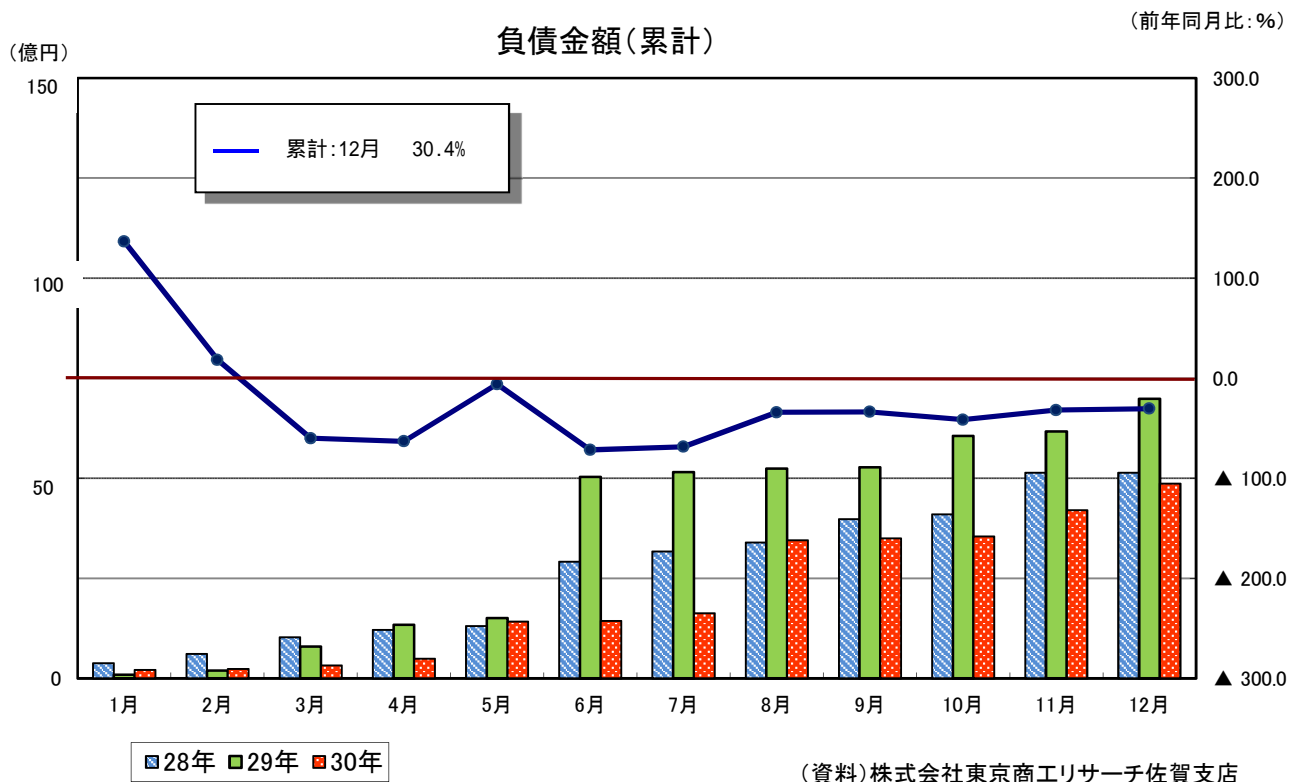
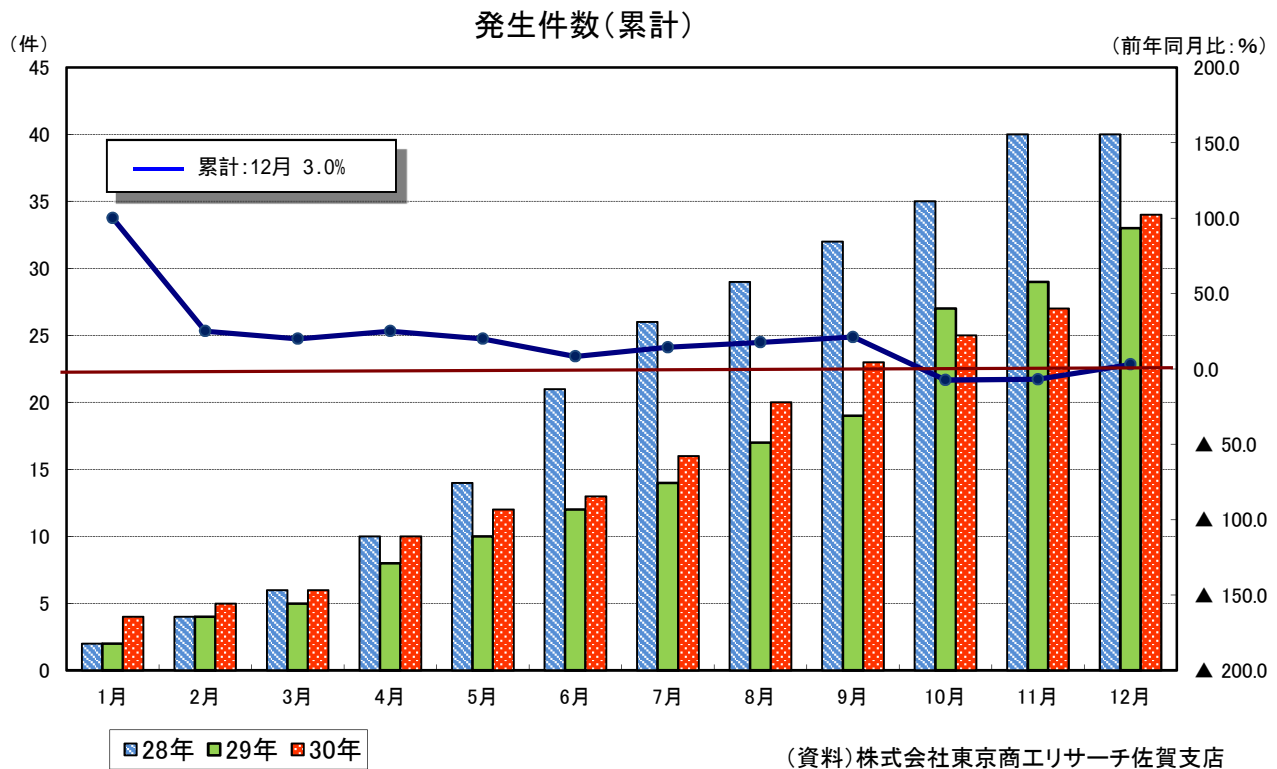
注: 数値は原数値

(資料)佐賀労働局

●企業倒産

平成30年12月の本県の企業倒産件数は7件、平成30年の累計で34件と前年同月比3.0%増となった。

また、平成30年12月の負債金額は6億62百万円、平成30年の累計で48億63百万円と前年同月比▲30.4%(減)となった。



●消費者物価指数

平成30年12月の消費者物価指数(佐賀市)は、総合指数が平成27年を100として101.7となっており、前年同月比は0.4%上昇した。前月比は▲0.3%(減)となった。

また、生鮮食品を除いたコア指数(佐賀市)は101.9、食料(酒類を除く)・エネルギーを除いたコアコア指数(佐賀市)は100.6となった。

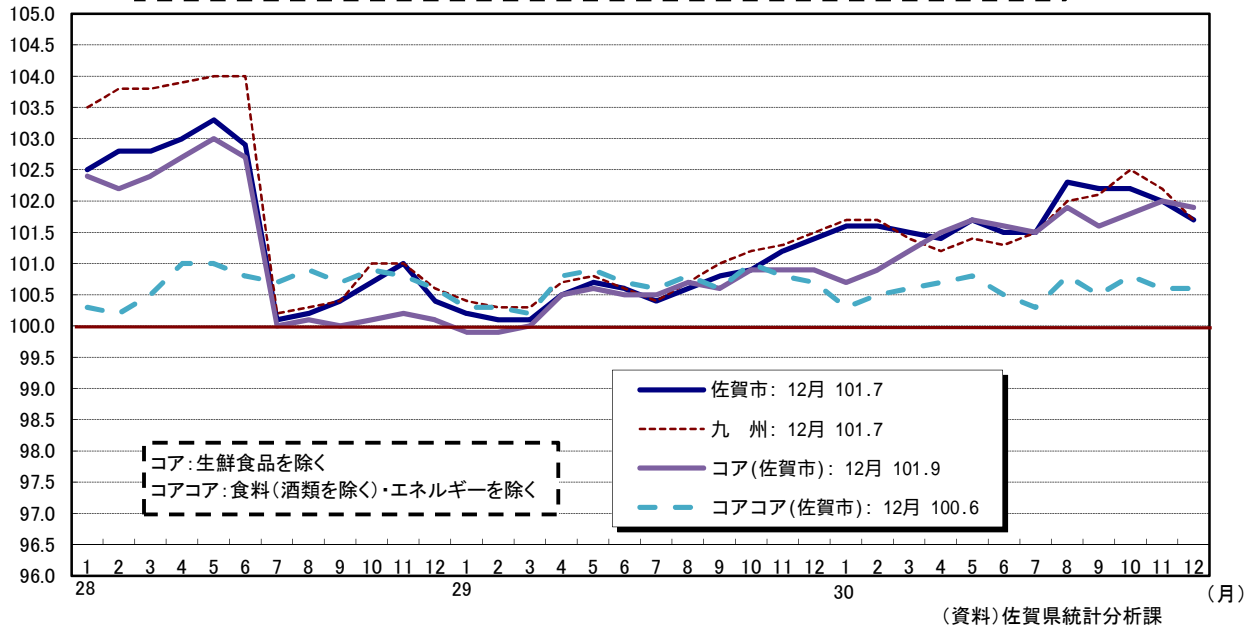
消費者物価指数(総合)

[28年6月までH22=100]

[28年7月からH27=100]

[指数]

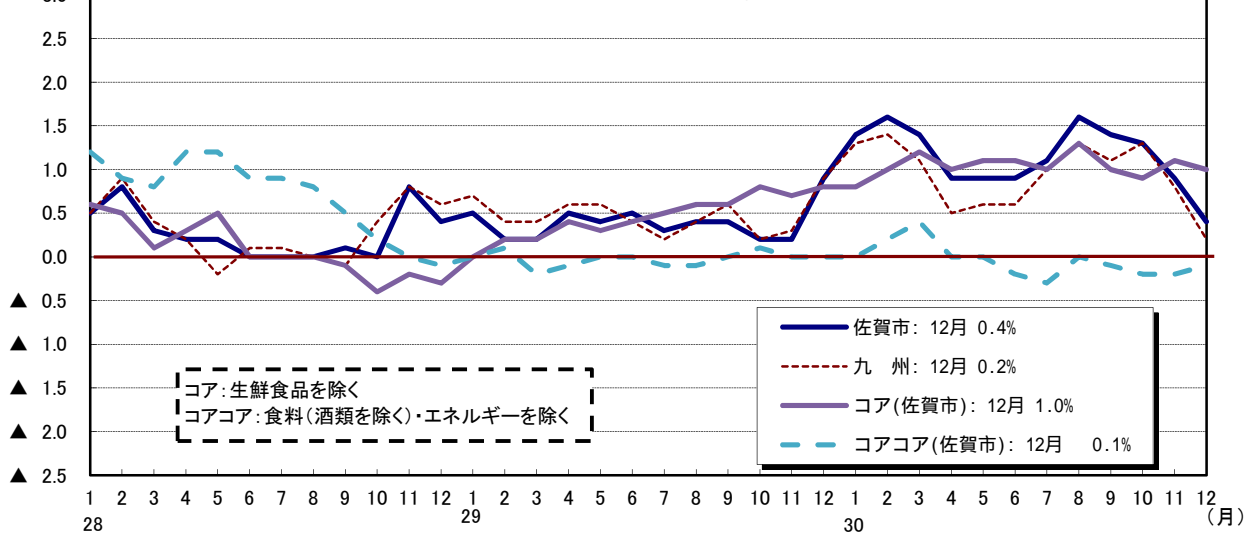
平成28年7月公表分より基準年が平成22年から平成27年へ改定されたため指数が変化しています。



消費者物価指数(総合)前年同月比

(前年同月比: %)

注: コアやコアコアは、天候や市況等の変動に影響されやすい項目を除いた指数である。



●各種経済概況報告

1 国内の景気状況

■月例経済報告（平成31年1月29日公表）【内閣府】

| 基調判断 | |
|--------|------------------------|
| H31.1 | 景気は、緩やかに回復している【判断据え置き】 |
| H30.12 | 景気は、緩やかに回復している |
| H30.11 | 景気は、緩やかに回復している |
| H30.10 | 景気は、緩やかに回復している |
| H30.9 | 景気は、緩やかに回復している |

2九州の経済状況

■九州・沖縄の金融経済概況（平成31年1月16日）【日本銀行福岡支店】

| 基調判断 | |
|--------|------------------------------------------|
| H31.1 | 九州・沖縄の景気は、しっかりとした足取りで、緩やかに拡大している【判断据え置き】 |
| H30.12 | 九州・沖縄の景気は、しっかりとした足取りで、緩やかに拡大している |
| H30.11 | 九州・沖縄の景気は、しっかりとした足取りで、緩やかに拡大している |
| H30.10 | 九州・沖縄の景気は、しっかりとした足取りで、緩やかに拡大している |
| H30.9 | 九州・沖縄の景気は、しっかりとした足取りで、緩やかに拡大している |

■管内経済情勢報告（平成31年1月30日公表）【財務省福岡財務支局】

| 基調判断 | |
|--------|----------------------|
| H31.1 | 管内経済は、回復している【判断据え置き】 |
| H30.10 | 管内経済は、回復している |
| H30.7 | 管内経済は、回復している |
| H30.4 | 管内経済は、回復しつつある |

※管内：福岡県・佐賀県・長崎県の3県

■佐賀県の金融経済概況（平成31年1月31日公表）【日本銀行佐賀事務所】

| 基調判断 | |
|------|----------------------------|
| H31冬 | 佐賀県の景気は、緩やかに回復している【判断据え置き】 |
| H30秋 | 佐賀県の景気は、緩やかに回復している |
| H30夏 | 佐賀県の景気は、緩やかに回復している |
| H30春 | 佐賀県の景気は、緩やかに回復している |

■佐賀県内経済情勢報告（平成31年1月30日公表）【財務省福岡財務支局 佐賀財務事務所】

| 基調判断 | |
|--------|-----------------------|
| H31.1 | 県内経済は、回復しつつある【判断引き上げ】 |
| H30.10 | 県内経済は、緩やかに回復しつつある |
| H30.7 | 県内経済は、緩やかに回復しつつある |
| H30.4 | 県内経済は、緩やかに回復しつつある |