

## 平成27年国勢調査確定値を基礎とした人口及び世帯数

# 1 佐賀県の推計人口（平成28年9月1日現在）

### ◆ 推計人口と世帯数

推計人口は、828,680人（男391,324人：女437,356人）で、前月と比較すると225人の減少、前年同月と比較すると1,373人の減少となっている。

また、世帯数は、304,508世帯で、前月と比較すると87世帯の増加、前年同月と比較すると1,680世帯の減少となっている。

項目	推計人口			世帯数
	総数	男	女	
28年9月1日現在（人、世帯）	828,680	391,324	437,356	304,508
28年8月1日現在（人、世帯）	828,905	391,457	437,448	304,421
対前月増減（人、世帯）	△225	△133	△92	87
対前月増減率（‰：千分率）	△0.27	△0.34	△0.21	0.29
27年9月1日現在（人、世帯）	830,053	391,050	439,003	306,188
対前年同月増減（人、世帯）	△1,373	274	△1,647	△1,680
対前年同月増減率（‰：千分率）	△1.65	0.70	△3.75	△5.49

### ◆ 市町別人口増減（対前月比）

3市4町で増加  
7市6町で減少

※ ‰：パーミル（千分率）

順位	増加数（率）上位				減少数（率）上位			
	増加数（人）		増加率（‰）		減少数（人）		減少率（‰）	
	市町名		市町名		市町名		市町名	
1	上峰町	35	上峰町	3.75	唐津市	△83	江北町	△2.61
2	鳥栖市	26	白石町	1.06	鹿島市	△44	玄海町	△2.24
3	白石町	25	基山町	0.63	佐賀市	△43	吉野ヶ里町	△1.83
4	基山町	11	鳥栖市	0.35	吉野ヶ里町	△30	鹿島市	△1.49
5	嬉野市	4	嬉野市	0.15	江北町	△25	有田町	△0.95

8月の人口増減の要因をみると、自然動態（出生－死亡）は210人の減少、社会動態（県外転入－県外転出）は15人の減少となっている。

項目		総数	男	女	項目		総数	男	女
自然動態	出生数（人）	593	313	280	社会動態	県外転入（人）	1,375	705	670
	死亡数（人）	803	375	428		県外転出（人）	1,390	776	614
	増減数（人）	△210	△62	△148		増減数（人）	△15	△71	56
	出生率（‰）	0.72	0.80	0.64		県外転入率（‰）	1.66	1.80	1.53
	死亡率（‰）	0.97	0.96	0.98		県外転出率（‰）	1.68	1.98	1.40
	増減率（‰）	△0.25	△0.16	△0.34		増減率（‰）	△0.02	△0.18	0.13

※ ‰：パーミル（千分率）

### 【利用上の注意】

- ◎ 推計人口は、平成27年国勢調査による確定値を基礎とし、これに住民基本台帳法の規定に基づき、市町が作成する住民票の毎月の登録増減数（人口移動分）を加減して算出したもので、次の式によって算出。  

$$\text{毎月1日現在の推計人口} = \text{平成27年国勢調査確定値人口} + \text{前月末日までの人口移動} \\ \{ (\text{出生人口} - \text{死亡人口}) + (\text{転入人口} - \text{転出人口}) \}$$
 ただし、県内市町間の転出人口は、転入先の市町でとらえた人口によって算出している。
- ◎ 世帯数は、次の式によって算出している。  

$$\text{毎月1日現在の世帯数} = \text{平成27年国勢調査確定値世帯数} + \text{前月末日までの移動世帯数}$$

## 2 九州各県の人口

(単位:人)

年	月	総数	福岡県	佐賀県	長崎県	熊本県	大分県	宮崎県	鹿児島県	沖縄県
平成	22年	14 596 783	5 071 968	849 788	1 426 779	1 817 426	1 196 529	1 135 233	1 706 242	1 392 818
	23	14 580 006	5 080 308	846 922	1 417 282	1 812 502	1 191 488	1 130 912	1 698 659	1 401 933
	24	14 555 368	5 085 368	843 505	1 407 904	1 807 201	1 185 830	1 125 909	1 689 511	1 410 140
	25	14 524 614	5 090 712	839 615	1 396 461	1 801 495	1 178 775	1 120 650	1 680 319	1 416 587
	26	14 485 848	5 092 513	835 016	1 385 533	1 794 623	1 171 702	1 114 775	1 669 110	1 422 539
平成28年	7月	14 444 243	5 091 626	830 462	1 375 849	1 786 753	1 165 189	1 108 350	1 658 949	1 427 065
	8	14 444 773	5 092 834	830 216	1 376 084	1 786 826	1 164 834	1 108 143	1 658 210	1 427 626
	9	14 444 126	5 092 990	830 053	1 375 743	1 786 505	1 164 416	1 107 866	1 657 906	1 428 647
	10	14 449 895	5 101 556	832 832	1 377 187	1 786 170	1 166 338	1 104 069	1 648 177	1 433 566
	11	14 453 558	5 104 906	832 927	1 377 343	1 785 963	1 166 043	1 103 847	1 647 839	1 434 690
	12	14 453 740	5 105 519	832 679	1 377 058	1 785 794	1 165 842	1 103 475	1 647 681	1 435 692
平成28年	1月	14 452 356	5 105 810	832 428	1 376 371	1 785 603	1 165 237	1 103 289	1 647 194	1 436 424
	2	14 447 156	5 104 197	831 960	1 375 696	1 784 987	1 164 482	1 102 744	1 646 182	1 436 908
	3	14 441 467	5 103 029	831 665	1 374 439	1 783 924	1 163 875	1 102 153	1 645 164	1 437 218
	4	14 399 360	5 095 501	828 674	1 367 858	1 778 955	1 160 132	1 097 624	1 639 148	1 431 468
	5	14 416 049	5 104 128	829 477	1 369 598	1 779 055	1 161 280	1 097 582	1 639 328	1 435 601
	6	14 414 869	5 104 919	829 275	1 369 186	1 777 206	1 160 983	1 097 335	1 639 053	1 436 912
	7	14 412 727	5 105 475	829 052	1 368 309	1 776 084	1 160 524	1 096 747	1 638 799	1 437 737
	8	14 411 572	5 106 472	828 905	1 367 689	1 775 532	1 159 975	1 096 531	1 637 981	1 438 487
	前月差	△ 1 155	997	△ 147	△ 620	△ 552	△ 549	△ 216	△ 818	750
	前年同月差	△ 33 201	13 638	△ 1 311	△ 8 395	△ 11 294	△ 4 859	△ 11 612	△ 20 229	10 861
	〃増減率%	△ 2.30	2.68	△ 1.58	△ 6.10	△ 6.32	△ 4.17	△ 10.48	△ 12.20	7.61

資料：統計分析課

注（1）平成23・24・25・26年の人口は各県の推計人口である。（10月1日現在）

（2）平成22年及び平成27年10月の人口は国勢調査（確定値）による。（10月1日現在）

（3）平成27年7月～平成27年9月の各月の人口は、平成22年国勢調査を基礎とした、各県の推計人口である。（各月1日現在）

（4）平成27年11月からの各月の人口は、平成27年国勢調査（確定値）を基礎とした推計人口である。

ただし、福岡県は平成27年国勢調査（速報値）を基礎とした推計人口である。

### 3 佐賀県の世帯数及び人口

(単位:世帯、人)

年 月	世帯数	人 口			自 然 動 態				社 会 動 態			
		計	男	女	出 生	死 亡	増 減	県外転入	県外転出	増 減		
平成 22 年	295 038	849 788	400 136	449 652	7 606	9 096	△ 1 490	17 868	19 223	△ 1 355		
23	297 524	846 922	398 747	448 175	7 771	9 513	△ 1 742	18 311	19 435	△ 1 124		
24	299 776	843 505	397 209	446 296	7 424	9 485	△ 2 061	17 628	18 984	△ 1 356		
25	301 958	839 615	395 366	444 249	7 304	9 710	△ 2 406	18 107	19 591	△ 1 484		
26	303 808	835 016	393 190	441 826	7 289	9 699	△ 2 410	17 399	19 588	△ 2 189		
平成27年 8月	305 583	830 216	391 122	439 094	596	724	△ 128	1 297	1 415	△ 118		
9	306 188	830 053	391 050	439 003	595	726	△ 131	1 309	1 341	△ 32		
10	302 109	832 832	393 073	439 759	598	726	△ 128	1 322	1 439	△ 117		
11	302 324	832 927	393 210	439 717	594	754	△ 160	1 306	1 051	255		
12	302 418	832 679	393 124	439 555	569	824	△ 255	1 027	1 020	7		
平成28年 1月	302 416	832 428	393 033	439 395	588	817	△ 229	939	961	△ 22		
2	302 457	831 960	392 849	439 111	561	927	△ 366	944	1 046	△ 102		
3	302 523	831 665	392 811	438 854	565	870	△ 305	1 268	1 258	10		
4	302 714	828 674	391 037	437 637	603	899	△ 296	3 236	5 931	△ 2 695		
5	303 863	829 477	391 518	437 959	573	739	△ 166	2 759	1 790	969		
6	304 045	829 275	391 485	437 790	588	790	△ 202	1 231	1 231	0		
7	304 199	829 052	391 459	437 593	606	742	△ 136	1 120	1 207	△ 87		
8	304 421	828 905	391 457	437 448	552	679	△ 127	1 202	1 222	△ 20		
9	304 508	828 680	391 324	437 356	593	803	△ 210	1 375	1 390	△ 15		

資料：統計分析課

- (注) (1) 各年10月1日現在。各月1日現在。  
 (2) 自然動態及び社会動態の数値は年間(前年10月1日～当年9月30日)または前月中のものである。  
 (3) 平成22・27年の世帯数及び人口は国勢調査(確定値)による。(10月1日現在)

## 4 市町別世帯数及び人口

(平成28年 9月 1日現在)

(単位:世帯、人)

市町名	世帯数	人 口			自 然 動 態		社 会 動 態			
		計	男	女	出 生	死 亡	転 入		転 出	
							県 内	県 外	県 内	県 外
佐 賀 県	304 508	828 680	391 324	437 356	593	803	674	1 375	674	1 390
市 部 計	255 361	686 098	323 749	362 349	491	658	507	1 094	508	1 128
郡 部 計	49 147	142 582	67 575	75 007	102	145	167	281	166	262
佐賀市	94 024	235 648	111 184	124 464	156	207	150	457	134	465
唐津市	44 042	121 662	56 959	64 703	83	128	41	173	48	204
鳥栖市	28 217	73 402	35 082	38 320	68	45	55	187	46	193
多久市	6 799	19 478	9 027	10 451	13	30	34	30	41	22
伊万里市	19 892	54 866	26 255	28 611	41	56	22	70	43	58
武雄市	17 056	48 841	23 052	25 789	32	48	51	64	47	56
鹿島市	10 131	29 408	13 792	15 616	21	35	12	19	33	28
小城市	14 939	44 039	20 729	23 310	35	44	69	41	65	33
嬉野市	9 241	27 089	12 566	14 523	19	27	31	20	9	30
神埼市	11 020	31 665	15 103	16 562	23	38	42	33	42	39
神 埼 郡	5 908	16 373	8 093	8 280	24	9	29	50	26	98
吉野ヶ里町	5 908	16 373	8 093	8 280	24	9	29	50	26	98
三 養 基 郡	18 449	51 979	24 598	27 381	30	43	84	124	57	91
基山町	6 390	17 402	8 240	9 162	14	13	14	47	10	41
上峰町	3 339	9 360	4 430	4 930	8	6	32	33	23	9
みやき町	8 720	25 217	11 928	13 289	8	24	38	44	24	41
東 松 浦 郡	1 925	5 795	3 008	2 787	3	7	5	3	4	13
玄海町	1 925	5 795	3 008	2 787	3	7	5	3	4	13
西 松 浦 郡	6 942	19 985	9 288	10 697	14	30	9	29	15	26
有田町	6 942	19 985	9 288	10 697	14	30	9	29	15	26
杵 島 郡	13 076	39 848	18 563	21 285	25	45	36	65	54	28
大町町	2 553	6 671	3 050	3 621	4	9	7	7	9	1
江北町	3 262	9 536	4 462	5 074	7	15	13	8	20	18
白石町	7 261	23 641	11 051	12 590	14	21	16	50	25	9
藤 津 郡	2 847	8 602	4 025	4 577	6	11	4	10	10	6
太良町	2 847	8 602	4 025	4 577	6	11	4	10	10	6

資料：統計分析課

(注) (1) 自然動態及び社会動態の数値は前月中のものである。

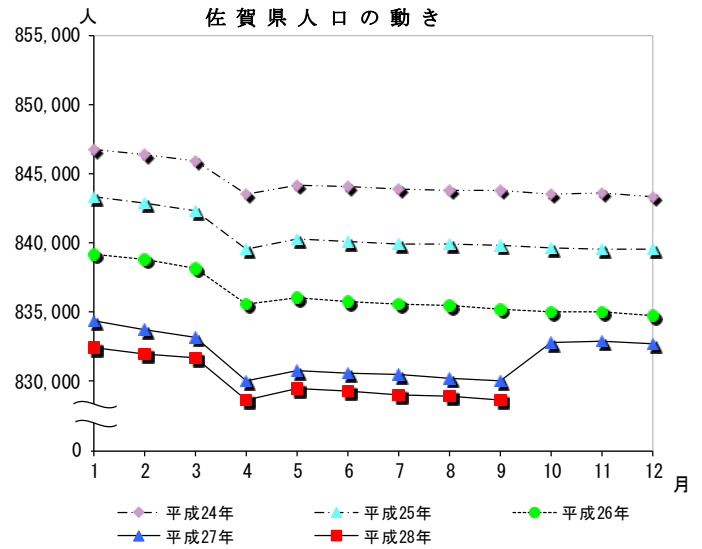
(2) 平成27年国勢調査確定値による人口及び世帯数を基礎とし、動態の数値を加減して算出したものである。

## I 佐賀県人口の動き

(単位:人)

月	平成24年	平成25年	平成26年	平成27年	平成28年
1	846,703	843,279	839,171	834,353	832,428
2	846,358	842,860	838,762	833,713	831,960
3	845,944	842,269	838,198	833,131	831,665
4	843,492	839,546	835,603	830,065	828,674
5	844,197	840,311	836,067	830,776	829,477
6	844,043	840,116	835,794	830,605	829,275
7	843,916	839,910	835,565	830,462	829,052
8	843,812	839,887	835,473	830,216	828,905
9	843,769	839,834	835,222	830,053	828,680
10	843,505	839,615	835,016	832,832	
11	843,554	839,544	835,010	832,927	
12	843,302	839,508	834,732	832,679	

(注)各月1日現在の人口である。

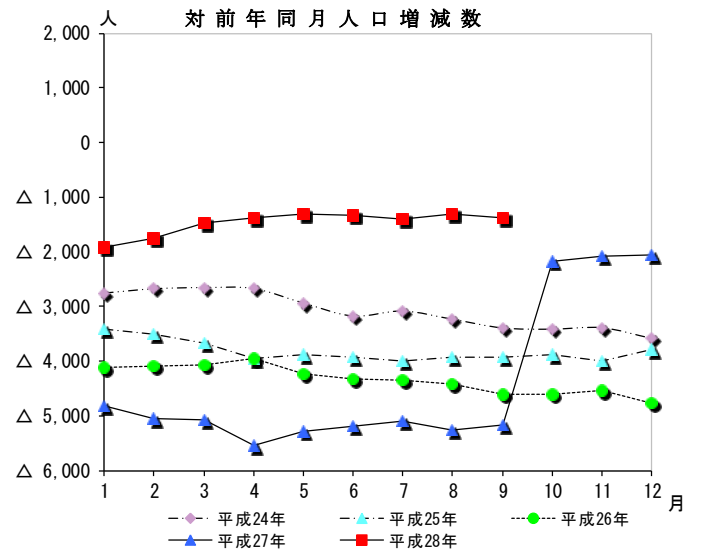


## II 対前年同月人口増減数

(単位:人)

月	平成24年	平成25年	平成26年	平成27年	平成28年
1	△ 2,756	△ 3,424	△ 4,108	△ 4,818	△ 1,925
2	△ 2,678	△ 3,498	△ 4,098	△ 5,049	△ 1,753
3	△ 2,656	△ 3,675	△ 4,071	△ 5,067	△ 1,466
4	△ 2,673	△ 3,946	△ 3,943	△ 5,538	△ 1,391
5	△ 2,938	△ 3,886	△ 4,244	△ 5,291	△ 1,299
6	△ 3,176	△ 3,927	△ 4,322	△ 5,189	△ 1,330
7	△ 3,085	△ 4,006	△ 4,345	△ 5,103	△ 1,410
8	△ 3,236	△ 3,925	△ 4,414	△ 5,257	△ 1,311
9	△ 3,394	△ 3,935	△ 4,612	△ 5,169	△ 1,373
10	△ 3,417	△ 3,890	△ 4,599	△ 2,184	
11	△ 3,391	△ 4,010	△ 4,534	△ 2,083	
12	△ 3,586	△ 3,794	△ 4,776	△ 2,053	

(注)各月1日現在の対前年増減である。

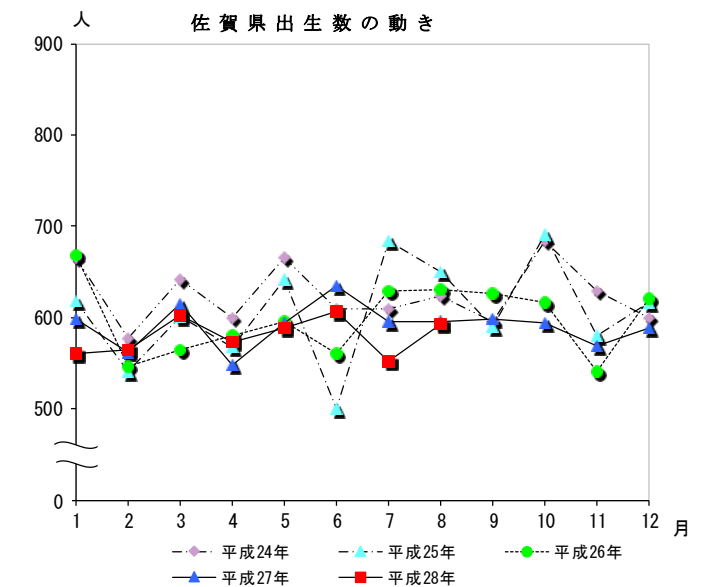


## III 佐賀県出生数の動き

(単位:人)

月	平成24年	平成25年	平成26年	平成27年	平成28年
1	666	618	668	598	561
2	577	541	547	562	565
3	642	601	565	615	603
4	600	567	580	548	573
5	666	641	596	594	588
6	609	500	560	634	606
7	610	683	629	596	552
8	623	650	631	595	593
9	595	590	626	598	
10	684	690	616	594	
11	629	580	541	569	
12	600	617	620	588	
計	7,501	7,278	7,179	7,091	4,641

(注)各月1日から末日までの数値である。

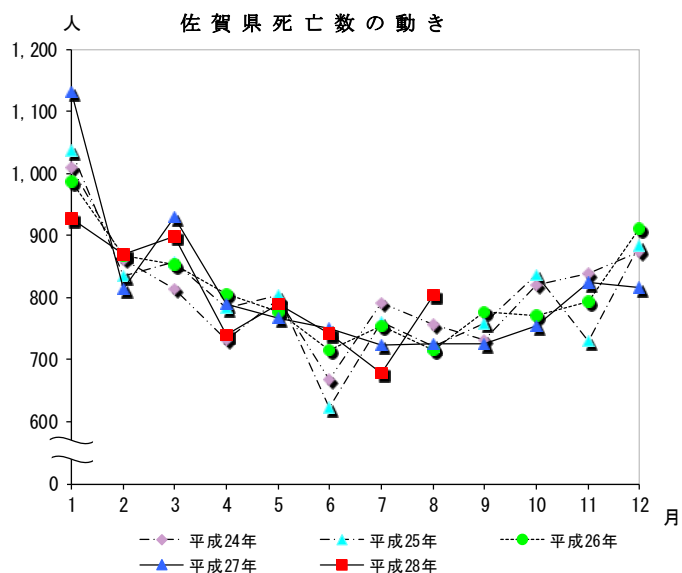


#### IV 佐賀県死亡数の動き

(単位:人)

月	平成24年	平成25年	平成26年	平成27年	平成28年
1	1,009	1,036	986	1,131	927
2	861	834	868	814	870
3	815	858	853	929	899
4	731	784	805	790	739
5	797	803	776	767	790
6	667	622	716	750	742
7	791	760	754	724	679
8	756	722	715	726	803
9	732	758	777	726	
10	821	836	771	754	
11	839	730	794	824	
12	873	883	911	817	
計	9,692	9,626	9,726	9,752	6,449

(注)各月1日から末日までの数値である。

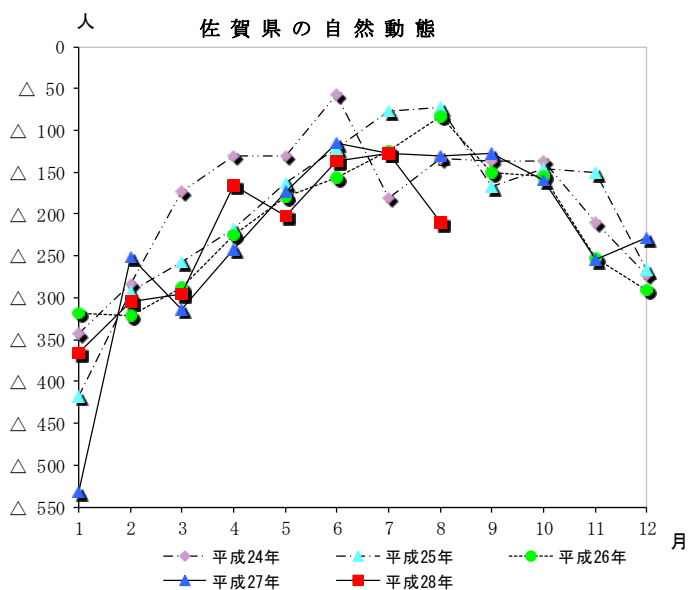


#### V 佐賀県の自然動態

(単位:人)

月	平成24年	平成25年	平成26年	平成27年	平成28年
1	△ 343	△ 418	△ 318	△ 533	△ 366
2	△ 284	△ 293	△ 321	△ 252	△ 305
3	△ 173	△ 257	△ 288	△ 314	△ 296
4	△ 131	△ 217	△ 225	△ 242	△ 166
5	△ 131	△ 162	△ 180	△ 173	△ 202
6	△ 58	△ 122	△ 156	△ 116	△ 136
7	△ 181	△ 77	△ 125	△ 128	△ 127
8	△ 133	△ 72	△ 84	△ 131	△ 210
9	△ 137	△ 168	△ 151	△ 128	
10	△ 137	△ 146	△ 155	△ 160	
11	△ 210	△ 150	△ 253	△ 255	
12	△ 273	△ 266	△ 291	△ 229	
計	△ 2,191	△ 2,348	△ 2,547	△ 2,661	△ 1,808

(注)各月1日から末日までの数値である。

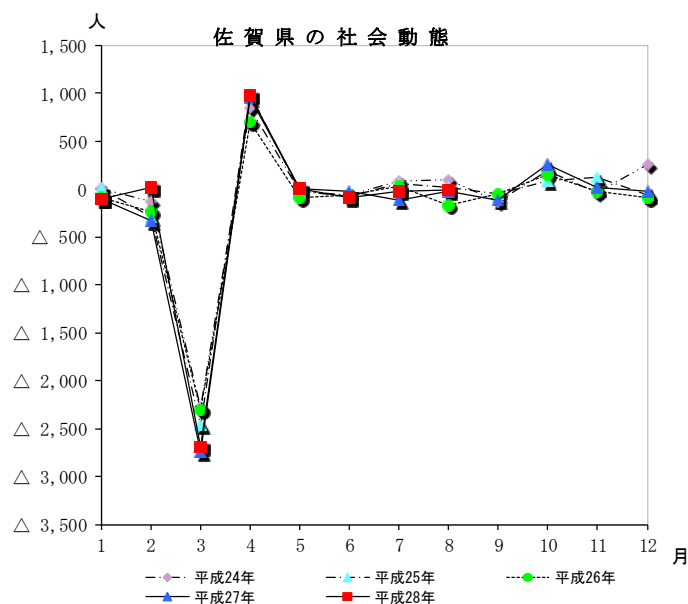


#### VI 佐賀県の社会動態

(単位:人)

月	平成24年	平成25年	平成26年	平成27年	平成28年
1	△ 2	△ 1	△ 91	△ 107	△ 102
2	△ 130	△ 298	△ 243	△ 330	10
3	△ 2,279	△ 2,466	△ 2,307	△ 2,752	△ 2,695
4	836	982	689	953	969
5	△ 23	△ 33	△ 93	2	0
6	△ 69	△ 84	△ 73	△ 27	△ 87
7	77	54	33	△ 118	△ 20
8	90	19	△ 167	△ 32	△ 15
9	△ 127	△ 51	△ 55	△ 117	
10	186	75	149	255	
11	△ 42	114	△ 25	7	
12	250	△ 71	△ 88	△ 22	
計	△ 1,233	△ 1,760	△ 2,271	△ 2,288	△ 1,940

(注)各月1日から末日までの数値である。

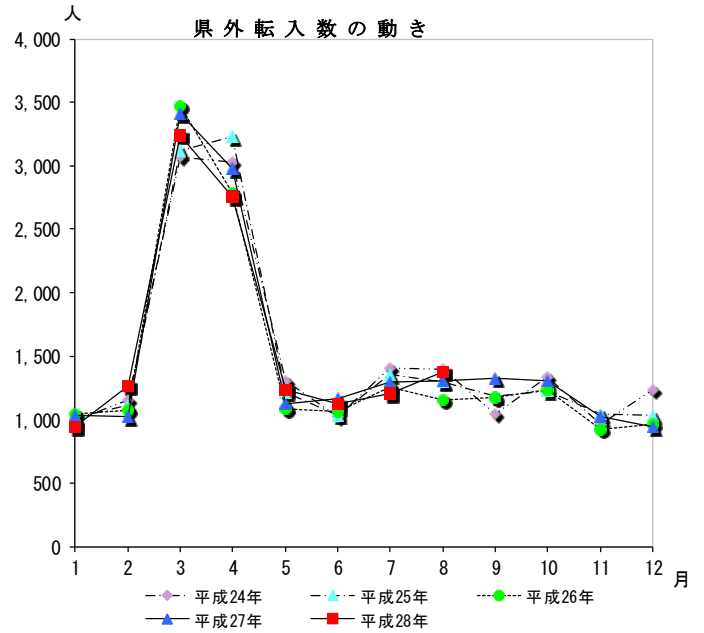


## VII 県外転入数の動き

(単位:人)

月	平成24年	平成25年	平成26年	平成27年	平成28年
1	997	1,017	1,046	1,033	944
2	1,150	1,117	1,071	1,023	1,268
3	3,068	3,115	3,475	3,410	3,236
4	3,027	3,234	2,787	2,978	2,759
5	1,305	1,216	1,087	1,127	1,231
6	1,019	1,030	1,063	1,159	1,120
7	1,408	1,360	1,255	1,297	1,202
8	1,399	1,299	1,157	1,309	1,375
9	1,043	1,182	1,169	1,322	
10	1,339	1,220	1,231	1,306	
11	967	1,041	925	1,027	
12	1,231	1,028	964	939	
計	17,953	17,859	17,230	17,930	13,135

(注)各月1日から末日までの数値である。

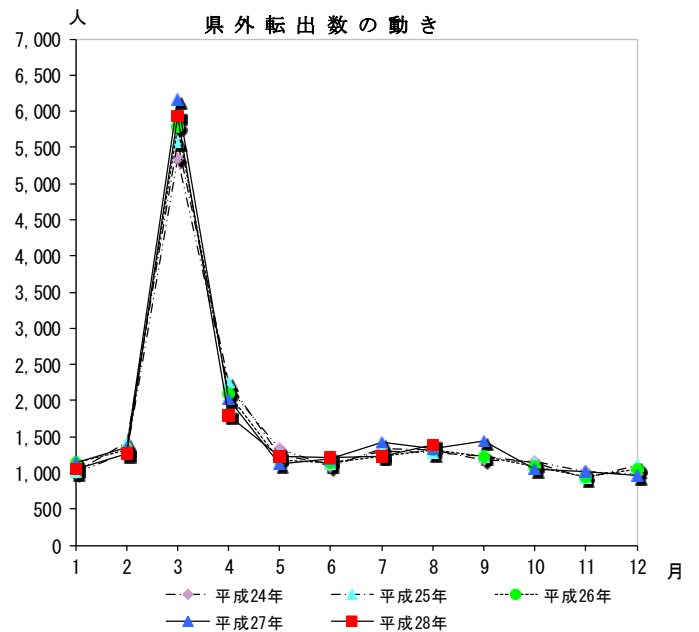


## VIII 県外転出数の動き

(単位:人)

月	平成24年	平成25年	平成26年	平成27年	平成28年
1	999	1,018	1,137	1,140	1,046
2	1,280	1,415	1,314	1,353	1,258
3	5,347	5,581	5,782	6,162	5,931
4	2,191	2,252	2,098	2,025	1,790
5	1,328	1,249	1,180	1,125	1,231
6	1,088	1,114	1,136	1,186	1,207
7	1,331	1,306	1,222	1,415	1,222
8	1,309	1,280	1,324	1,341	1,390
9	1,170	1,233	1,224	1,439	
10	1,153	1,145	1,082	1,051	
11	1,009	927	950	1,020	
12	981	1,099	1,052	961	
計	19,186	19,619	19,501	20,218	15,075

(注)各月1日から末日までの数値である。



## IX 佐賀県世帯数の動き

(単位:世帯)

月	平成24年	平成25年	平成26年	平成27年	平成28年
1	297,915	300,300	302,218	304,022	302,416
2	297,895	300,369	302,184	303,944	302,457
3	297,822	300,206	302,218	303,822	302,523
4	297,734	300,092	302,295	303,848	302,714
5	299,252	301,190	303,251	304,945	303,863
6	299,533	301,404	303,434	305,183	304,045
7	299,663	301,530	303,555	305,422	304,199
8	299,622	301,715	303,681	305,583	304,421
9	299,689	301,828	303,641	306,188	304,508
10	299,776	301,958	303,808	302,109	
11	300,054	302,121	304,059	302,324	
12	300,134	302,292	304,104	302,418	

(注1)各月1日現在の世帯数である。

(注2)平成24年7月9日に住民基本台帳法の改正及び外国人登録制度の廃止が行われたことに伴い、従来別々に計上されていた日本人と外国人からなる世帯の世帯数を、平成24年の7月中の世帯増減において調整した。

