

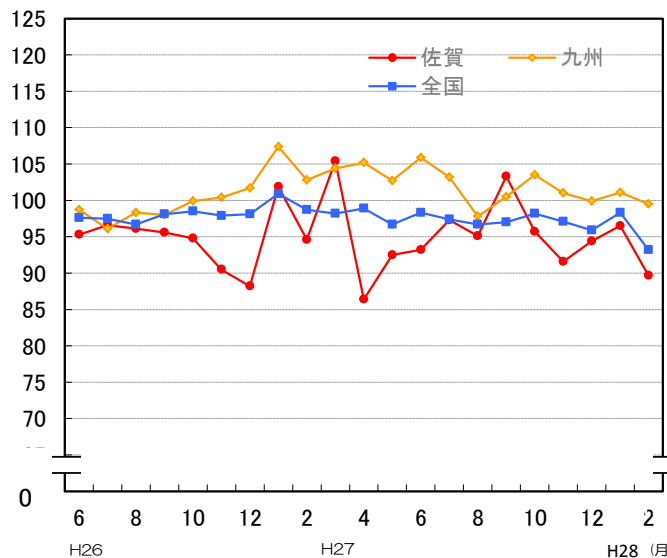
✿ 鉱工業生産指数(季節調整済) (平成28年2月分)

- 生産指数 89.7 (前月比 Δ 7.0 %)
 - 出荷指数 96.5 (前月比 Δ 2.0 %)
 - 在庫指数 83.9 (前月比 Δ 2.3 %)
- (参考) 生産指数
- 九州 99.5
 - 全国 93.2

(注) 平成26年の数値は、年間補正済み。
平成27年の数値は、年間補正後変動する場合がある。

* 鉱工業生産指数 *

平成22年=100



✿ 賃金・労働時間の動き (平成28年2月分)

(事業所規模30人以上)

- 1人平均現金給与総額 246,131 円 (前年同月比 Δ 0.8 %)
- 1人平均所定外労働時間数 10.2 時間 (前年同月比 Δ 9.0 %)
- 有効求人倍率 (季節調整済) 1.03 倍 (前月差 2.30)

(注1) 前年同月比は指数による。
(注2) 有効求人倍率の対前月増減差はポイント差である。

* 賃金・労働時間の動き *

平成22年=100

(所定外労働時間指数)

