

# 交通安全ニュース

やめよう！佐賀のよかろうもん運転

令和8年

5月号

今月の事務局だより

- ・ 交通事故から子どもを守るために！  
～令和7年 子どもの交通人身事故発生状況（全国）～
- ・ 梅雨時期の交通事故に気を付けて



佐賀県 暮らしの安全安心課  
交通事故防止特別対策室  
Tel:0952-25-7060



SAGA  
BLUE  
PROJECT

# 目次

<b>1 交通事故発生状況</b> .....	<b>2</b>
(1) 交通事故発生状況（令和8年4月末）.....	2
(2) 交通死亡事故発生状況（令和8年4月中）.....	2
(3) 交通死亡事故の特徴（令和8年4月末）.....	3
(4) 人身交通事故の特徴（令和8年4月末）.....	4
<b>2 市町別の交通事故発生状況</b> .....	<b>5</b>
(1) 発生地別の交通死亡事故発生状況（令和8年4月末）.....	5
(2) 発生地別の人身交通事故発生状況（令和8年4月末）.....	6
(3) 居住地別の人身交通事故発生状況（令和8年4月末）.....	7
<b>3 交通事故相談状況</b> .....	<b>8</b>
(1) 交通事故相談の件数.....	8
(2) 交通事故相談の市町別状況.....	8
(3) 交通事故相談の内容.....	8
<b>4 事務局だより</b> .....	<b>9</b>
○ 交通事故から子どもを守るために！ ～令和7年子どもの交通人身事故発生状況（全国）～.....	9
○ 梅雨時期の交通事故に気を付けて.....	10
○ 御案内等.....	11

# 1 交通事故発生状況

## (1) 交通事故発生状況（令和8年4月末）

### ○ 全国・九州の交通事故死者数

区分	死者数	前年対比	(増減率)
全国	797人	-13人	(-1.6%)
九州	108人	+5人	(+4.9%)
佐賀県	9人	+4人	(+80.0%)

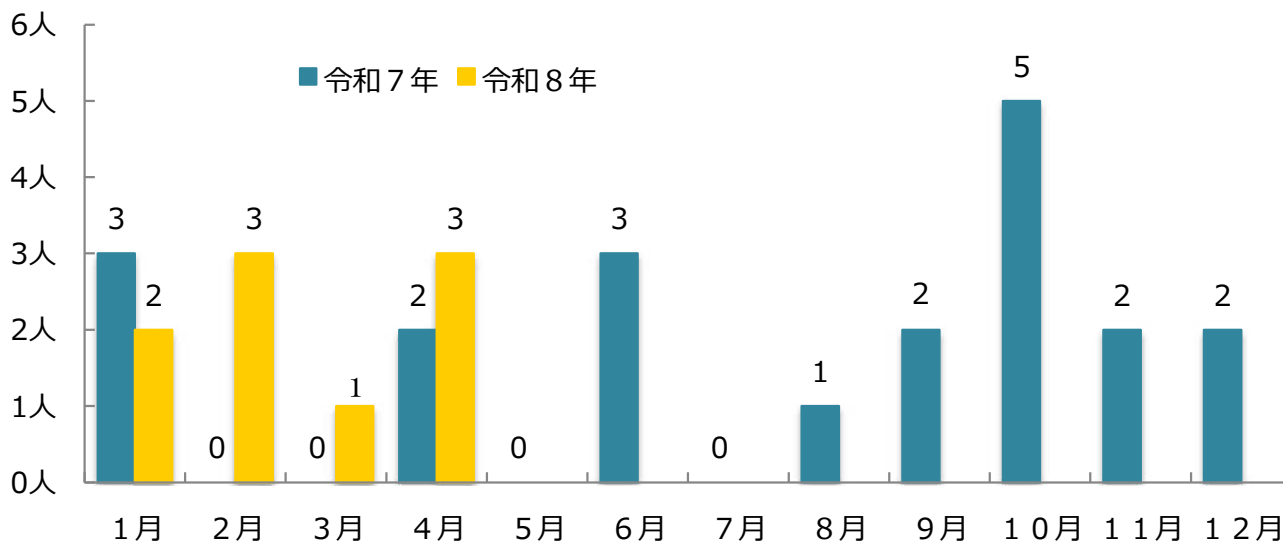
### ○ 県内の交通事故発生状況

区分		令和8年4月末	前年対比	(増減率)
人身事故	発生件数	759件	+36件	(+5.0%)
	死亡事故	件数	+4件	(+80.0%)
		死者数	+4人	(+80.0%)
	負傷者数	971人	+45人	(+4.9%)
物損事故		7,187件	-105件	(-1.4%)

## (2) 交通死亡事故発生状況（令和8年4月中）

番号	月日(曜) 時	天気	発生場所	死亡者			事故の状況
				種別	年齢	性別	
1	4月1日 (水) 10時台	雨	武雄市東川登町 国道34号	普通乗用車 自動車	78	女	普通乗用自動車×単独
							右カーブの国道において、普乗が道路左側の田に転落後、石垣に衝突し、普乗の運転手が死亡
2	4月6日 (月) 15時台	晴	唐津市浜玉町 国道497号 西九州自動車道	軽四輪乗用 自動車	43	男	中型貨物自動車×普通乗用自動車   軽四輪乗用自動車   普通貨物自動車
							西九州自動車道において、中貨が普乗に追突後、対向車線にはみ出し、対向進行中の軽四乗と衝突し、軽四乗の運転手が死亡（多重事故）
3	4月9日 (木) 13時台	雨	神崎市脊振町 市道	中型貨物 自動車	74	男	中型貨物自動車×単独
							中央線のない直線道路の市道において、中貨が左前方のガードレールに衝突後、河川に転落し、中貨の運転手が死亡

## ○ 月別の交通死亡事故（死者数）



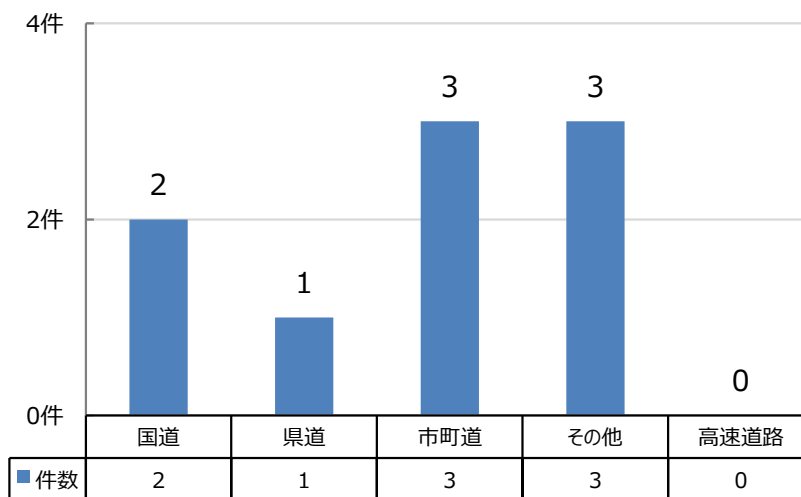
## (3) 交通死亡事故の特徴（令和8年4月末）

### ○ 昼夜別発生状況



昼間	9件	(100.0%)
夜間	0件	(0.0%)

### ○ 道路別発生状況

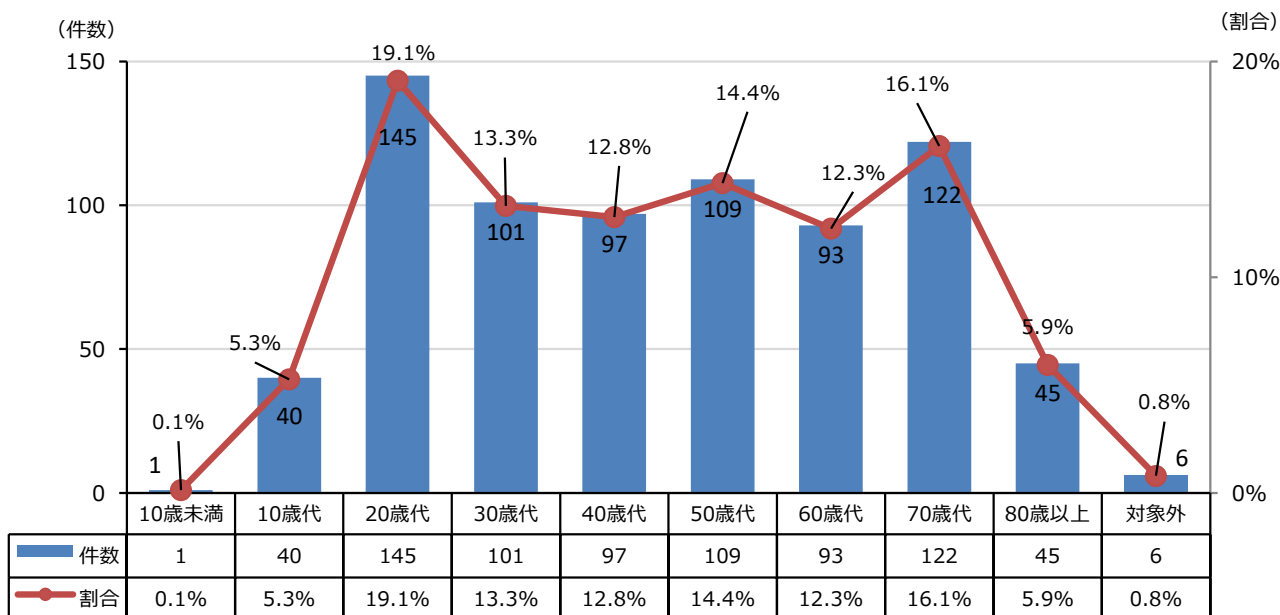


### ○ 年齢層別及び状態別（死者数）

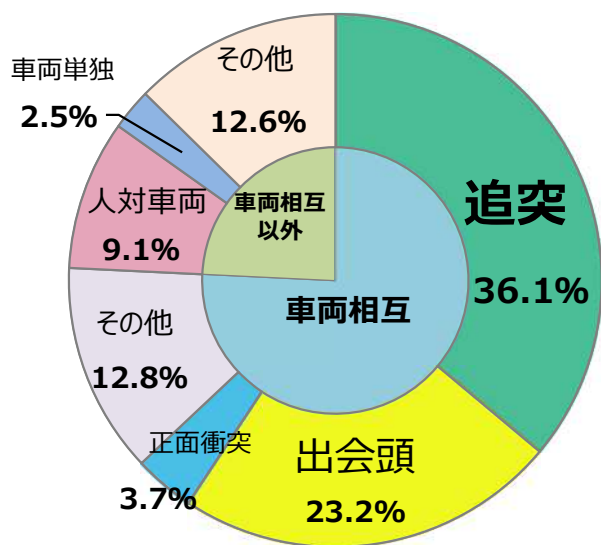
	10歳未満	10歳代	20歳代	30歳代	40歳代	50歳代	60歳代	70歳代	80歳以上	合計
四輪車乗車中					1			3		4
二輪車乗車中		1	1							2
自転車乗車中									1	1
歩行中								2		2
その他										0
計	0	1	1	0	1	0	0	5	1	9

## (4) 人身交通事故の特徴 (令和8年4月末)

### ○ 第1当事者の年齢層別発生件数



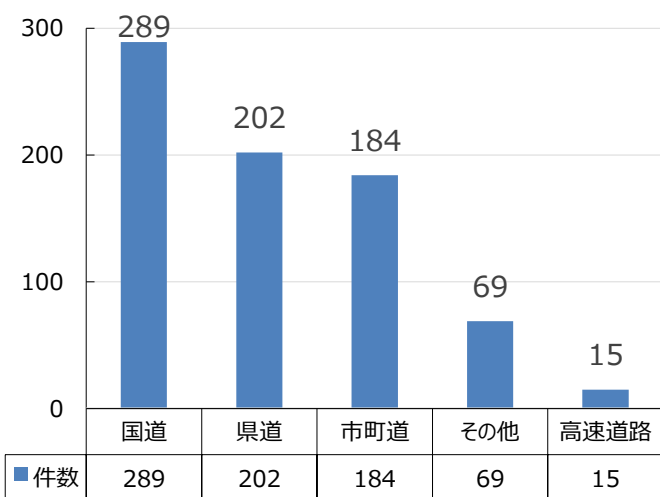
### ○ 類型別の発生状況



### － 類型別発生件数 －

発生状況	発生件数	割合
車両相互	追突	274 (36.1%)
	出会頭	176 (23.2%)
	正面衝突	28 (3.7%)
	その他	97 (12.8%)
車両相互以外	69 (9.1%)	9.1%
車両相互以外	19 (2.5%)	2.5%
車両相互以外	96 (12.6%)	12.6%

### ○ 道路別発生状況



### ○ 交通事故多発路線

種別	路線名	事故件数
国道	国道34号	87
	国道207号	28
	国道202号	27
	国道208号	26
県道	佐賀外環状線	23
	久留米基山筑紫野線	15

## 2 市町別の交通事故発生状況

### (1) 発生地別の交通死亡事故発生状況（令和8年4月末）

発生地 市町名	交通事故 死者数	人 口			免許人口			車両台数		
		(人)	1万人当り	順位	(人)	1万人当り	順位	(台)	1万台当り	順位
		R8.4.1	発生件数		R8.4末	発生件数		R7.3.31	発生件数	
佐賀市	2	225,693	0.09	6	156,107	0.13	6	186,345	0.11	6
唐津市	2	109,149	0.18	4	76,207	0.26	4	95,960	0.21	4
鳥栖市	1	74,222	0.13	5	50,879	0.20	5	57,731	0.17	5
多久市	0	16,699	0.00	7	12,079	0.00	7	16,679	0.00	7
伊万里市	2	49,240	0.41	1	35,391	0.57	1	46,706	0.43	1
武雄市	1	45,416	0.22	3	32,750	0.31	3	43,323	0.23	3
鹿島市	0	25,914	0.00	7	18,890	0.00	7	24,942	0.00	7
小城市	0	42,659	0.00	7	31,802	0.00	7	39,251	0.00	7
嬉野市	0	24,131	0.00	7	16,843	0.00	7	22,251	0.00	7
神埼市	1	29,476	0.34	2	21,764	0.46	2	27,633	0.36	2
吉野ヶ里町	0	16,292	0.00	7	11,478	0.00	7	13,522	0.00	7
基山町	0	17,597	0.00	7	12,119	0.00	7	12,800	0.00	7
上峰町	0	9,625	0.00	7	7,046	0.00	7	8,358	0.00	7
みやき町	0	25,523	0.00	7	17,835	0.00	7	21,989	0.00	7
玄海町	0	4,857	0.00	7	3,335	0.00	7	5,311	0.00	7
有田町	0	17,596	0.00	7	12,694	0.00	7	15,854	0.00	7
大町町	0	5,773	0.00	7	4,011	0.00	7	4,854	0.00	7
江北町	0	9,385	0.00	7	6,689	0.00	7	8,446	0.00	7
白石町	0	20,169	0.00	7	15,122	0.00	7	21,621	0.00	7
太良町	0	7,196	0.00	7	5,454	0.00	7	7,662	0.00	7
高速/県外者	0									
不明								79		
県 計	9	776,612	0.12		548,495	0.16		681,317	0.13	

※「発生地」とは、交通事故が発生した市町をいう。各項目について、「交通事故発生件数」は県警交通企画課、「人口」は県（市町別の推計人口）、「免許人口」は県警運転免許課、「自動車台数」は九州運輸局、及び佐賀県軽自動車協会の資料。

## (2) 発生地別の人身交通事故発生状況（令和8年4月末）

発生地 市町名	交通事故 発生件数	人 口			免許人口			車両台数		
		(人)	1万人当り	順位	(人)	1万人当り	順位	(台)	1万台当り	順位
		R8.4.1	発生件数		R8.4末	発生件数		R7.3.31	発生件数	
佐賀市	276	225,693	12.23	2	156,107	17.68	2	186,345	14.81	2
唐津市	90	109,149	8.25	8	76,207	11.81	7	95,960	9.38	8
鳥栖市	81	74,222	10.91	3	50,879	15.92	3	57,731	14.03	3
多久市	16	16,699	9.58	6	12,079	13.25	6	16,679	9.59	7
伊万里市	40	49,240	8.12	10	35,391	11.30	9	46,706	8.56	11
武雄市	44	45,416	9.69	5	32,750	13.44	5	43,323	10.16	6
鹿島市	18	25,914	6.95	15	18,890	9.53	15	24,942	7.22	16
小城市	32	42,659	7.50	12	31,802	10.06	13	39,251	8.15	13
嬉野市	10	24,131	4.14	19	16,843	5.94	20	22,251	4.49	19
神埼市	24	29,476	8.14	9	21,764	11.03	10	27,633	8.69	9
吉野ヶ里町	22	16,292	13.50	1	11,478	19.17	1	13,522	16.27	1
基山町	14	17,597	7.96	11	12,119	11.55	8	12,800	10.94	4
上峰町	7	9,625	7.27	14	7,046	9.93	14	8,358	8.38	12
みやき町	19	25,523	7.44	13	17,835	10.65	12	21,989	8.64	10
玄海町	2	4,857	4.12	20	3,335	6.00	19	5,311	3.77	20
有田町	12	17,596	6.82	16	12,694	9.45	16	15,854	7.57	15
大町町	3	5,773	5.20	18	4,011	7.48	18	4,854	6.18	18
江北町	6	9,385	6.39	17	6,689	8.97	17	8,446	7.10	17
白石町	22	20,169	10.91	4	15,122	14.55	4	21,621	10.18	5
太良町	6	7,196	8.34	7	5,454	11.00	11	7,662	7.83	14
高速/県外者	15									
不明								79		
県 計	759	776,612	9.77		548,495	13.84		681,317	11.14	

※「発生地」とは、交通事故が発生した市町をいう。各項目について、「交通事故発生件数」は県警交通企画課、「人口」は県（市町別の推計人口）、「免許人口」は県警運転免許課、「自動車台数」は九州運輸局、及び佐賀県軽自動車協会の資料。

### (3) 居住地別の人身交通事故発生状況（令和8年4月末）

居住地 市町名	交通事故 発生件数	人 口			免許人口			車両台数		
		(人)	1万人当り	順位	(人)	1万人当り	順位	(台)	1万台当り	順位
		R8.4.1	発生件数		R8.4末	発生件数		R7.3.31	発生件数	
佐賀市	228	225,693	10.10	3	156,107	14.61	2	186,345	12.24	2
唐津市	82	109,149	7.51	7	76,207	10.76	7	95,960	8.55	6
鳥栖市	45	74,222	6.06	14	50,879	8.84	14	57,731	7.79	7
多久市	17	16,699	10.18	2	12,079	14.07	3	16,679	10.19	3
伊万里市	34	49,240	6.90	10	35,391	9.61	9	46,706	7.28	11
武雄市	30	45,416	6.61	12	32,750	9.16	12	43,323	6.92	13
鹿島市	19	25,914	7.33	8	18,890	10.06	8	24,942	7.62	8
小城市	40	42,659	9.38	5	31,802	12.58	5	39,251	10.19	4
嬉野市	12	24,131	4.97	16	16,843	7.12	16	22,251	5.39	16
神崎市	13	29,476	4.41	17	21,764	5.97	17	27,633	4.70	18
吉野ヶ里町	18	16,292	11.05	1	11,478	15.68	1	13,522	13.31	1
基山町	3	17,597	1.70	20	12,119	2.48	20	12,800	2.34	20
上峰町	4	9,625	4.16	18	7,046	5.68	18	8,358	4.79	17
みやき町	10	25,523	3.92	19	17,835	5.61	19	21,989	4.55	19
玄海町	4	4,857	8.24	6	3,335	11.99	6	5,311	7.53	10
有田町	12	17,596	6.82	11	12,694	9.45	10	15,854	7.57	9
大町町	3	5,773	5.20	15	4,011	7.48	15	4,854	6.18	15
江北町	6	9,385	6.39	13	6,689	8.97	13	8,446	7.10	12
白石町	14	20,169	6.94	9	15,122	9.26	11	21,621	6.48	14
太良町	7	7,196	9.73	4	5,454	12.83	4	7,662	9.14	5
高速/県外者	158									
不明								79		
県 計	759	776,612	9.77		548,495	13.84		681,317	11.14	

※「居住地」とは、交通事故原因者が居住している市町をいう。各項目について、「交通事故発生件数」は県警交通企画課、「人口」は県（市町別の推計人口）、「免許人口」は県警運転免許課、「自動車台数」は九州運輸局、及び佐賀県軽自動車協会の資料。

### 3 交通事故相談状況

#### (1) 交通事故相談の件数

年度累計：令和8年4月末

区分	前月末計	4月			累計
		新規	継続	計	
面接	0	1	0	1	1
電話	0	5	0	5	5
弁護士	0	0	1	1	1
文書	0	0	0	0	0
合計	0	6	1	7	7

#### (2) 交通事故相談の市町別状況

市・町	4月	累計	市・町	4月	累計	市・町	4月	累計
佐賀市	3	3	嬉野市	0	0	大町町	0	0
唐津市	0	0	神埼市	0	0	江北町	0	0
鳥栖市	0	0	吉野ヶ里町	1	1	白石町	0	0
多久市	1	1	基山町	0	0	太良町	0	0
伊万里市	1	1	上峰町	0	0			
武雄市	0	0	みやき町	1	1	県外	0	0
鹿島市	0	0	玄海町	0	0	不明(匿名)	0	0
小城市	0	0	有田町	0	0	合計	7	7

#### (3) 交通事故相談の内容

相談の要旨	主たる相談	被害者	加害者
賠償責任者	0	0	0
賠償額の算定	3	3	0
過失の程度	0	0	0
示談の仕方	0	0	0
示談解決後の変更取消	0	0	0
債務不履行	0	0	0
自賠償保険の請求等	0	0	0
労災社会保険等の適用	0	0	0
訴訟調停の利用	0	0	0
身体障害者の更生	0	0	0
生計の維持	0	0	0
各種福祉施設の利用	0	0	0
各種援護措置の利用	0	0	0
その他	4	3	1
計	7	6	1

## 4 事務局だより

# 交通事故から子どもを守るために！

～ 令和7年子どもの交通人身事故発生状況（全国）～ （資料：警察庁）

### 年別推移

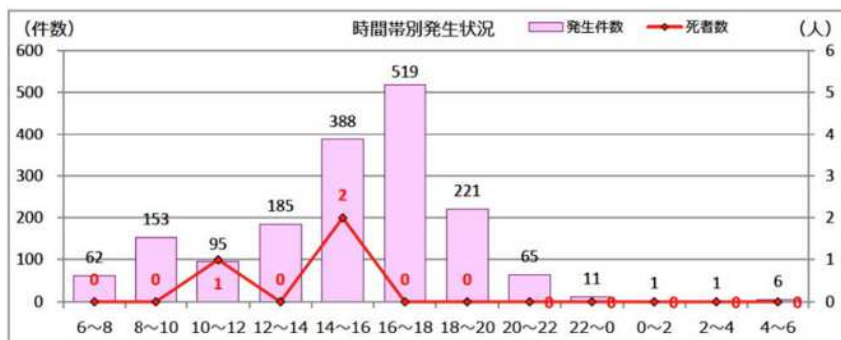


近年、子どもの交通事故は事故件数はやや増加傾向にあります。事故の増加は重大事故につながるおそれがあります。県民一人ひとりが交通ルールを守り、日頃から安全運転を心がけることが、事故防止につながります。引き続き、交通ルールの遵守とマナーの向上にご協力をお願いします。

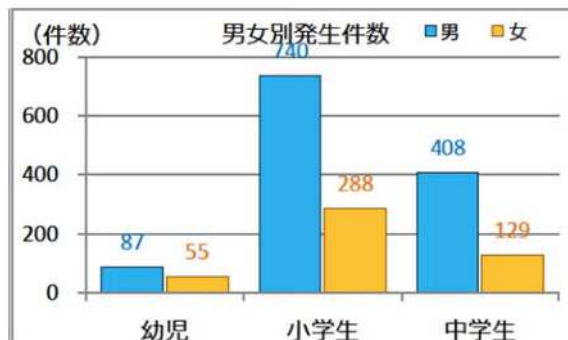


- ※ 子どもの交通事故とは、幼児、小学生、中学生が関係した事故をいいます。
- ※ 発生件数は、子どもが第1.2当事者となった事故の合計件数です。
- ※ 令和元年の表記には平成31年1～4月を含みます。
- ※ 標記の数字は2026年1月13日現在のものです。今後修正される可能性があります。

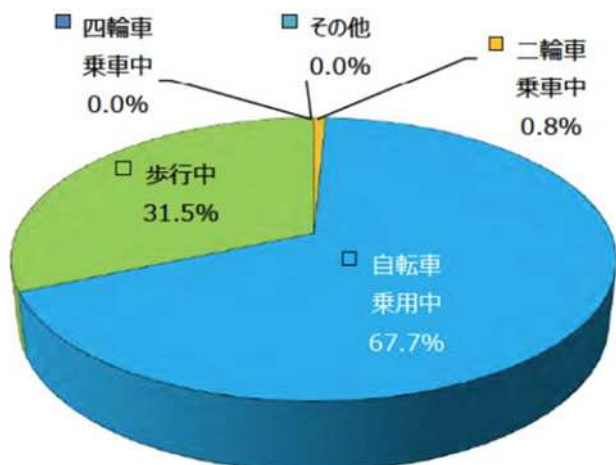
### 時間帯別発生



### 男女別・学齢別発生状況



### 状態別発生状況



※出典：警察庁HPより引用

時間帯別では、下校時間帯や下校後の午後4～6時の時間帯に多くの事故が発生しており、死亡事故も2件発生。

発生件数を学齢別でみると、小学生が6割を超えており、小学生では男子の事故件数が女子の事故件数の約2.5倍でした。

また、状態別では、自転車乗用中の事故件数が67.7%を占めています。

自転車は便利な乗り物ですが、乗れば車と同じです。

自転車に乗る時は、交通ルールを守るほか、必ずヘルメットをかぶりましょう。





# 梅雨時期の 交通事故に気を付けて



雨の日は、晴れている日より視界が悪くなるなど様々な影響を受け、交通事故が起こりやすくなります。雨の日の外出は、いつも以上に気を付けましょう。

＼ 雨の日こそ、より慎重に！ ＼



## ドライバーのみなさんへ

- ・ 視界不良に注意！
- ・ スピードを控える
- ・ 車間距離を広めに確保
- ・ 歩行者・自転車の見落としに注意！

＼ 雨の日こそ、より慎重に！ ＼

## 歩行者のみなさんへ

- ・ なるべく目立つようにしましょう！
- ・ 道路の飛び出し、無理な横断はやめましょう！
- ・ 左右の安全をしっかりと確認しましょう！



## 自転車のみなさんへ

- ・ 傘さし・ながら運転はやめましょう！
- ・ スピードを控えて走行を！
- ・ 夜間はライトを点灯し、反射材の着用を！

### ～ 交通事故を防ごう！ ～

雨の日は、

- ① 降雨で周囲の状況が把握しづらい
- ② 路面も滑りやすくなる

⇒ **交通事故の危険性が高まる！**

お互いに、時間と気持ちにゆとりを持って行動を！



# 御案内等

## 交通安全ビデオ教材を貸し出しています

### 一般向け

- 無事故でGO！セイフティ・ドライブのポイント
- 危険を予測・回避するポイント命はひとつ！
- 飲酒運転 許されない犯罪
- 危険！自動車運転中のスマホ  
事故発生のメカニズム
- 点灯せ！心のヘッドライト  
～歩行者と交通事故を防ぐ運転の心得～

### 高齢者向け

- 高齢者の自転車と歩行立場かわれば  
気も変わる
- 三遊亭小遊三の高齢者の交通安全
- 沼田爆の高齢ドライバーの交通安全

### 幼児・小学生向け

- 忍者玉丸 ルールを守って交通安全!!の巻
- ズッコケ三人組のこうつうあんぜん
- はなかつぱの交通安全
- むしむし村の交通安全
- 三太郎とかぐや姫の交通安全



佐賀県交通安全キャラクター  
マニャー



幼稚園・保育園、学校、職場  
などの交通安全教室に  
ぜひ御活用ください！

### 【お問い合わせ先】

佐賀県くらしの安全安心課  
交通事故防止特別対策室  
TEL 0952-25-7060  
※貸出期間は概ね2週間です。

## 写真を募集中です！！

各地区で実施された交通安全活動中の  
写真や、ユニークな交通安全広報グッズの  
写真などありましたら、右記事務局までお送  
りください。応募写真の  
中から交通安全ニュース  
の表紙に掲載させていた  
だきます。



## 御応募いただいた方には粗品 (交通安全グッズ)を差し上げます！

### 【送付先】

事務局 〒840-8570  
佐賀市城内一丁目1番59号  
佐賀県くらしの安全安心課  
交通事故防止特別対策室 宛  
【Mail】[kurashianzen@pref.saga.lg.jp](mailto:kurashianzen@pref.saga.lg.jp)



## 交通事故相談所の御案内

交通事故の当事者でお困りの方は、お気軽  
に御相談ください。  
電話相談のほか、来所相談（要予約）  
にも対応。毎月第2、第4金曜日には弁護士  
による無料相談もあります。（要予約）



### 御相談はこちらへ

### 佐賀県交通事故相談所

TEL : 0952-25-7061

【相談受付時間】9：00～16：00

土・日・祝日（年末年始を除く）  
も相談をお受けします。  
相談は無料です。



佐賀県交通事故相談所の御案内

検索

