

# 環境放射能調査結果

(平成26年4月～12月)

---

平成27年3月  
佐賀県環境センター



# 環境放射能調査について

---

- 玄海原子力発電所周辺の放射線及び放射能の監視をするため、玄海原子力発電所1号機運転開始前の昭和47年度から実施している。
- これまで、玄海原子力発電所に起因すると考えられる放射線及び放射能の異常は認められていない。

# 平成26年度環境放射能調査

## ■ 空間放射線の測定

- 積算線量 46地点（モニタリングポイント）
- 線量率 10地点（テレメータシステムで常時監視）
- 放水口計数率 3地点（テレメータシステムで常時監視）

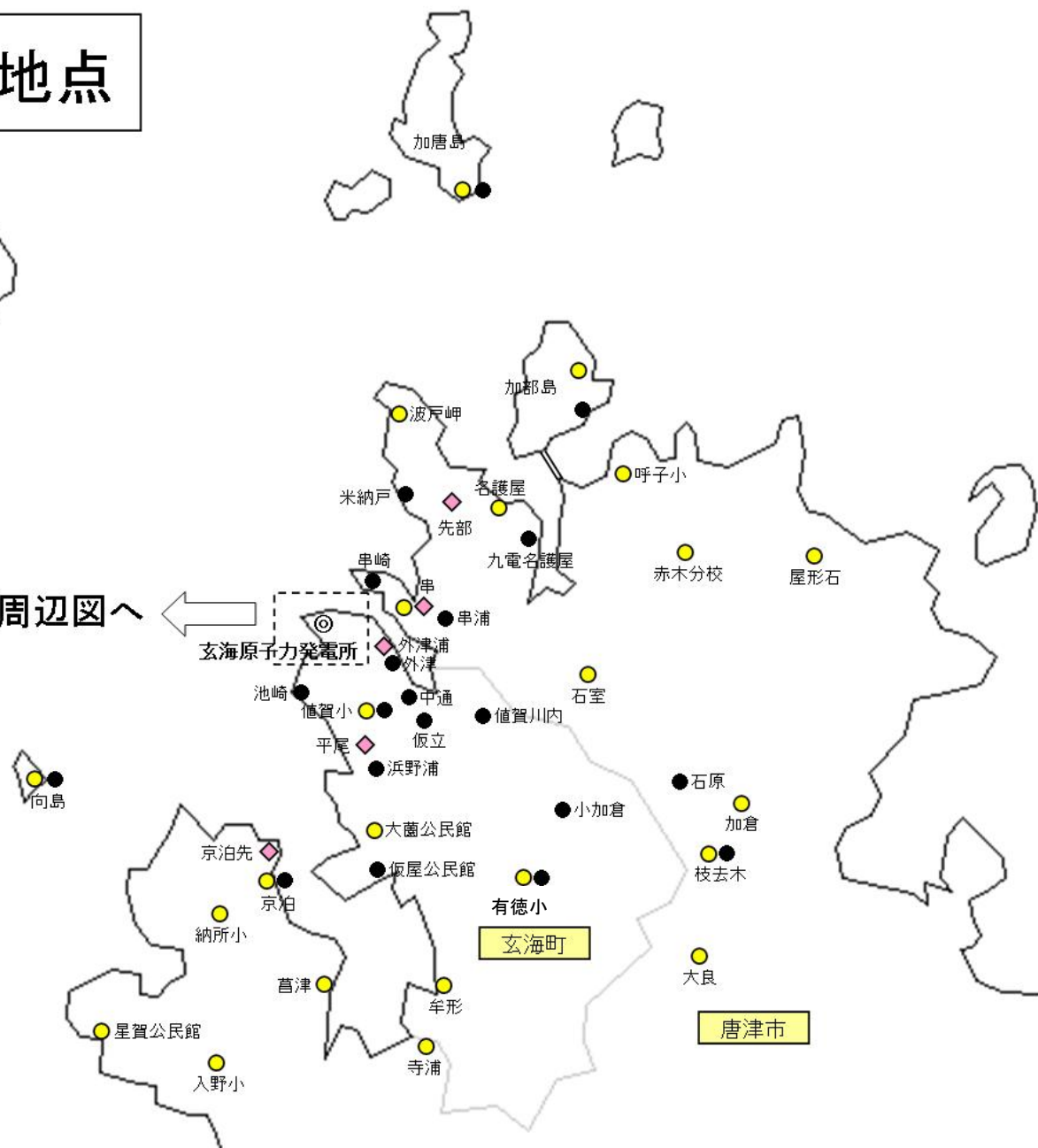
## ■ 環境試料中の放射能の測定

- 海産生物（たい、いか、さざえ、わかめ など） 23試料
- 農畜産物・植物  
（米、ばれいしょ、牛乳、松葉 など） 37試料
- 海水・陸水 39試料
- 海底土・陸土 28試料
- 浮遊じん 4試料

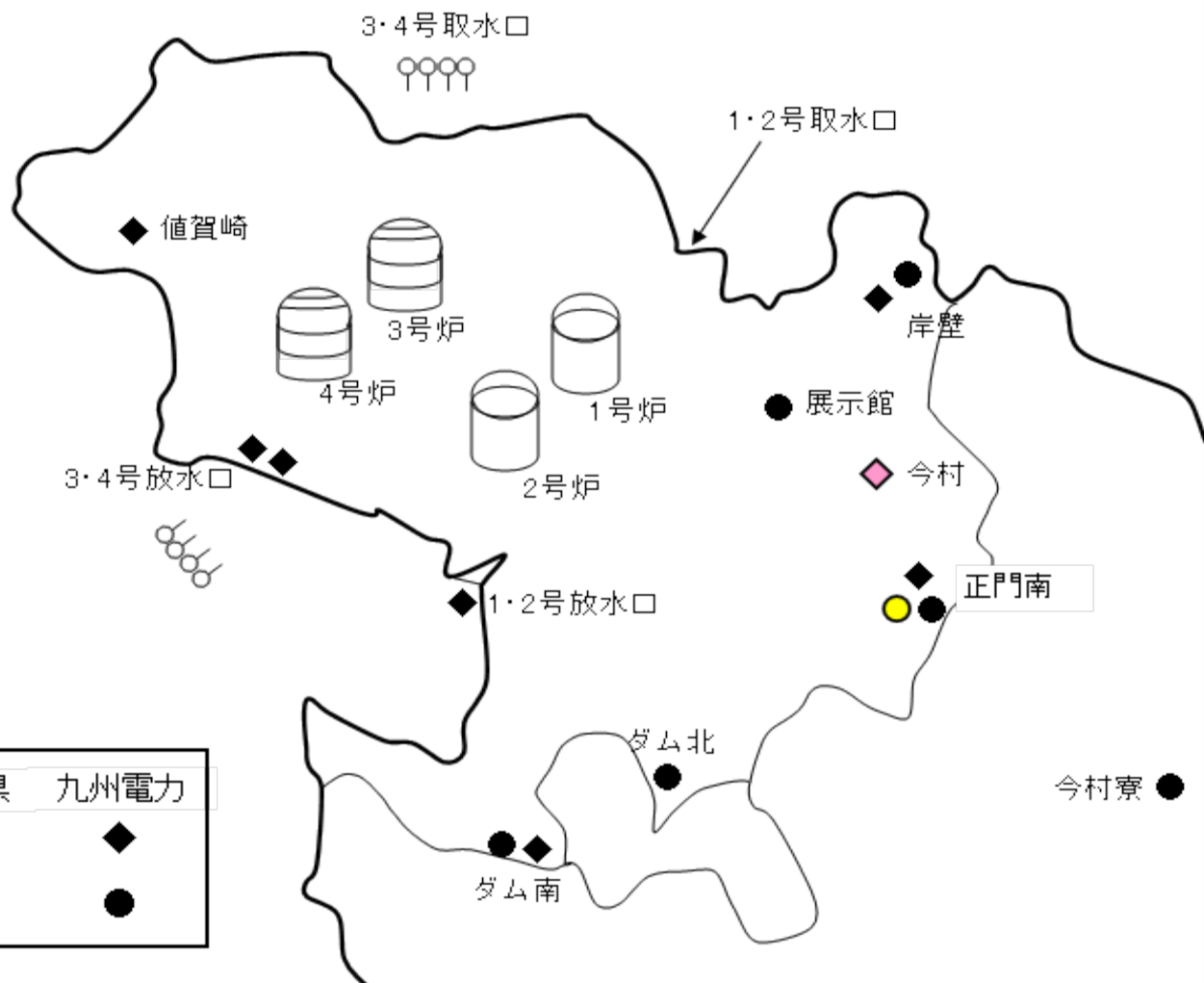
# 空間放射線測定地点

発電所周辺図へ ←

	佐賀県	九州電力
モニタリングポスト	◇	◆
モニタリングポイント	●	●



# 空間放射線測定地点(発電所周辺)



	佐賀県	九州電力
モニタリングポスト.....	◆	◆
モニタリングポイント.....	●	●

# 空間放射線の測定結果

## (1) 積算線量

全ての測定地点（46地点）において、調査めやす値以下であり、異常はなかった。

平成26年4月～12月の測定結果(例)

(単位: mGy/91日)

測定地点		測定値	調査めやす値
玄海町	外津	0.12 ~ 0.13	0.14
	中通	0.14	0.16
	大藪公民館	0.14	0.15
	小加倉	0.12 ~ 0.13	0.14
唐津市	名護屋	0.11 ~ 0.12	0.12
	入野小	0.14	0.15
	呼子小	0.13 ~ 0.14	0.14
	大良	0.13 ~ 0.14	0.14

※調査めやす値:過去の調査結果から得られた「平常の変動幅の上限値」

## (2) 空間線量率・放水口計数率

調査めやす値を超えたものがあったが、降雨の影響によるものであり、玄海原子力発電所に起因すると考えられる放射線の異常は認められなかった。

### ① 空間線量率 平成26年4月～12月の測定結果(例) (単位:nGy/h)

測定地点	測定値	調査めやす値
		H26年度
今村	27 ~ 86	41
平尾	32 ~ 94	43
串	28 ~ 98	43
先部	27 ~ 86	43
外津浦	31 ~ 77	43
京泊先	26 ~ 85	40

### ② 放水口計数率 (単位:cpm)

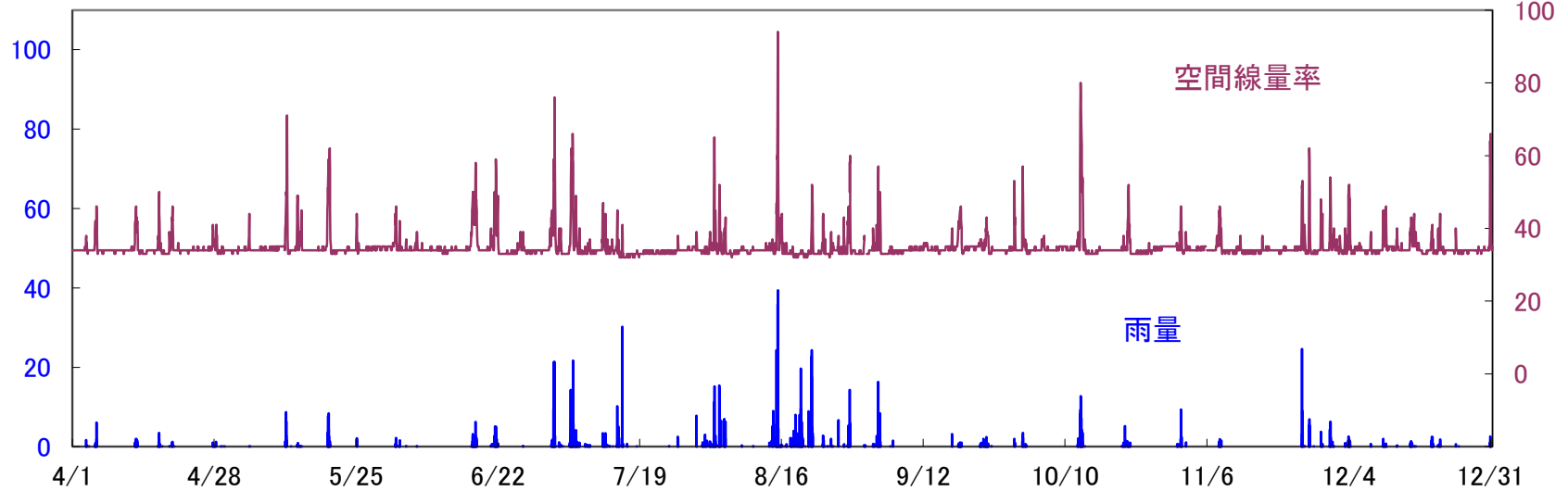
測定地点	測定値	調査めやす値
		H26年度
1・2号放水口	437 ~ 959	567
3号放水口	437 ~ 476	475
4号放水口	420 ~ 457	449

# 空間線量率の測定結果(例) (平成26年4月~12月)

雨量(mm)

平尾局

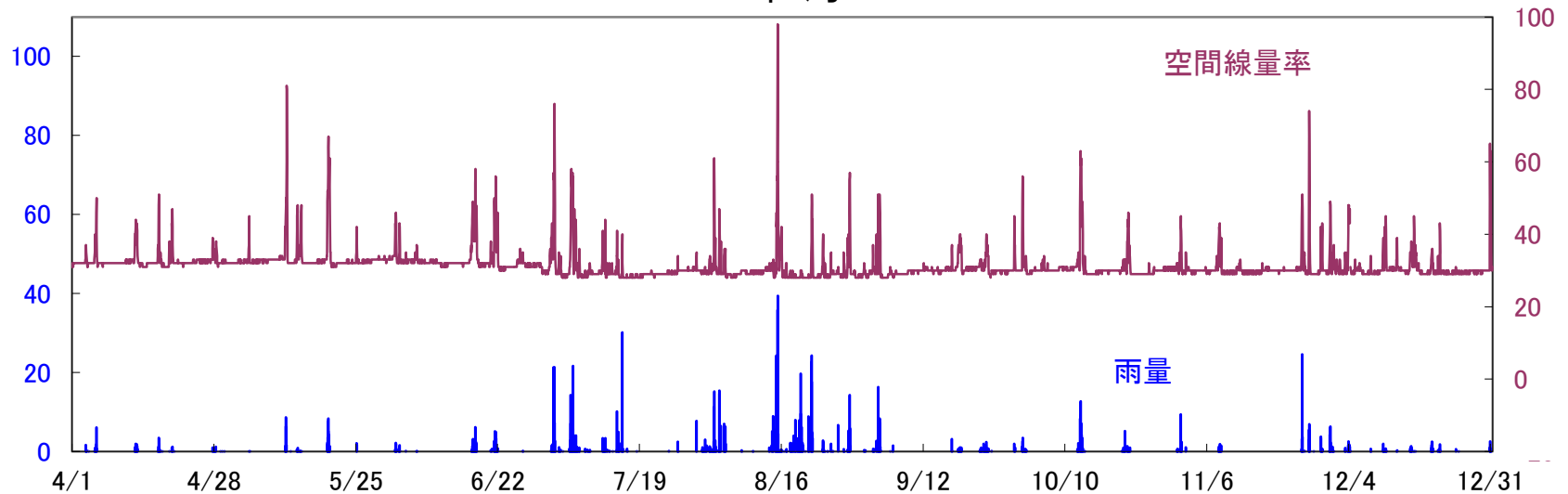
空間線量率(nGy/h)



雨量(mm)

串局

空間線量率(nGy/h)





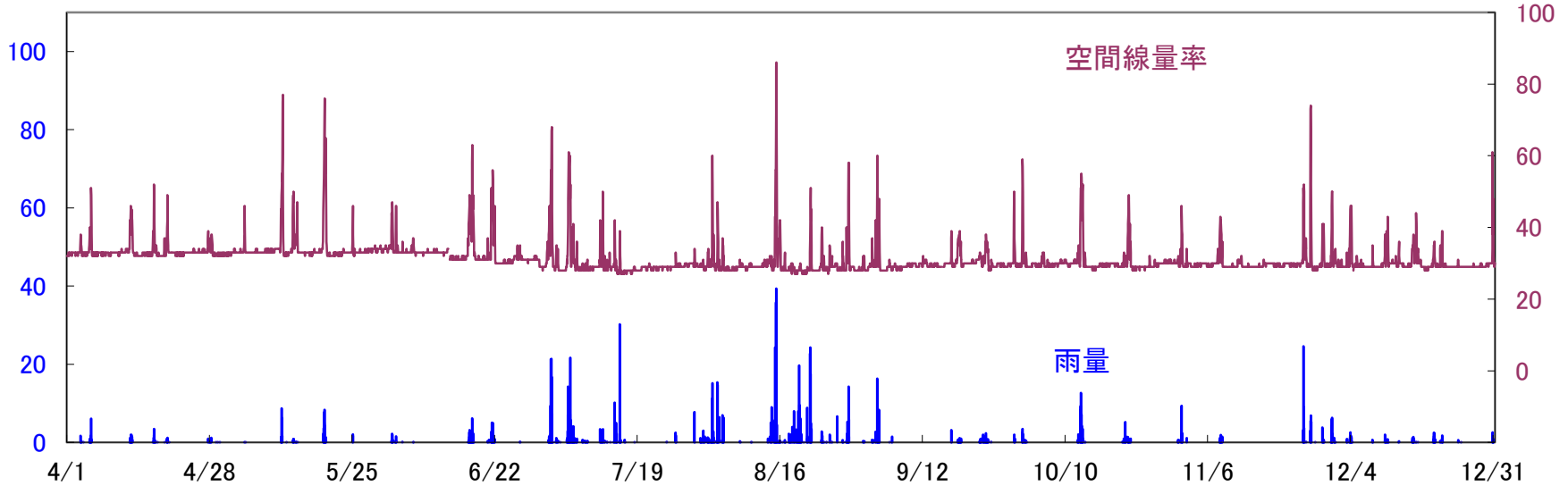
# 空間線量率の測定結果(例)

## (平成26年4月~12月)

雨量(mm)

先部局

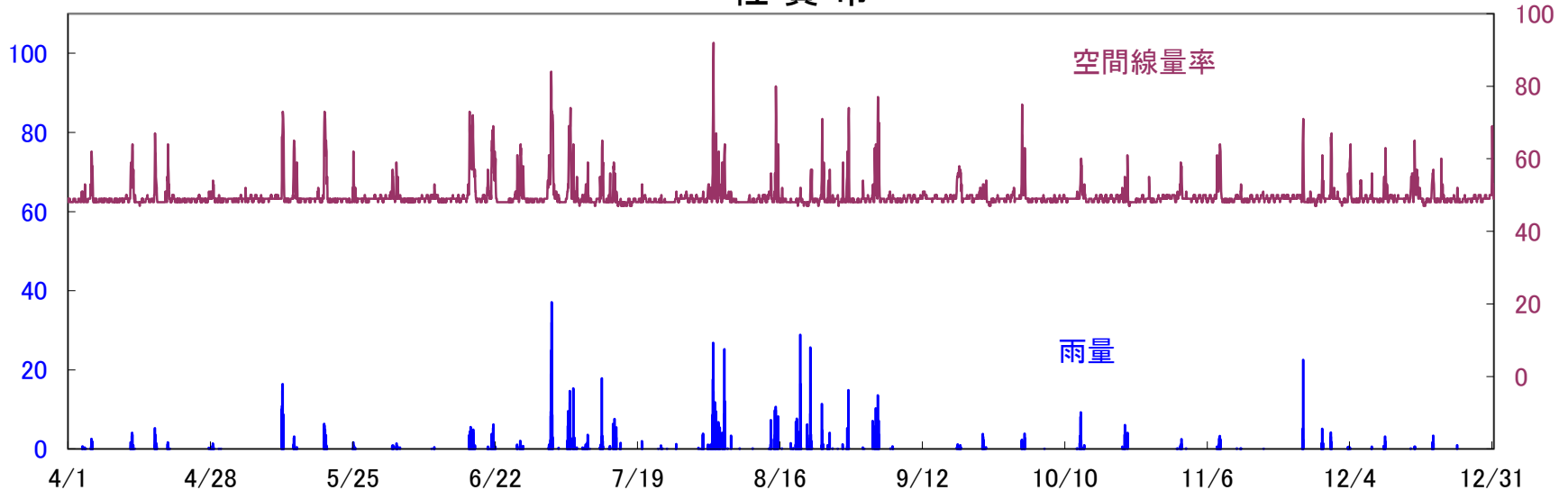
空間線量率(nGy/h)



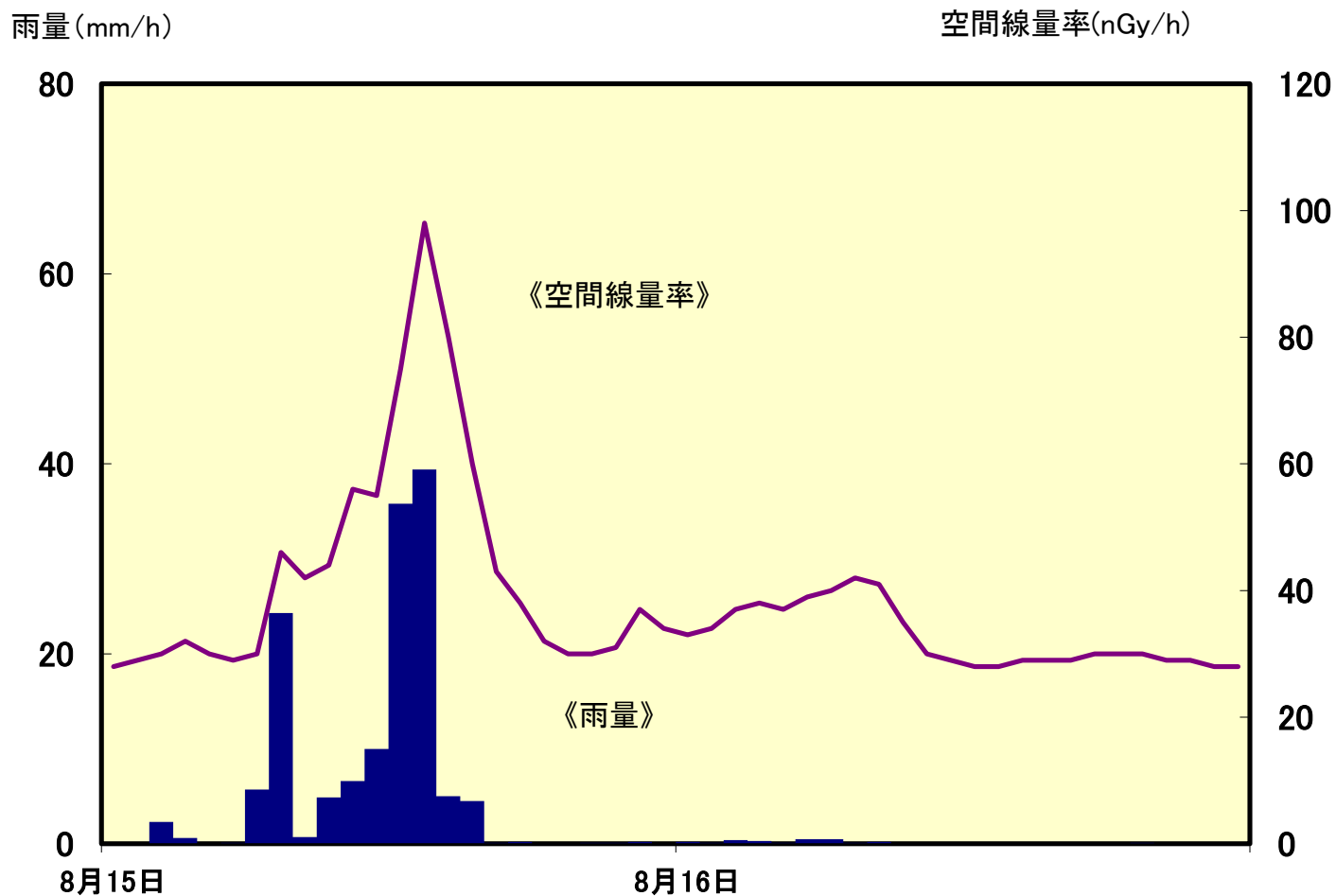
雨量(mm)

佐賀市

空間線量率(nGy/h)

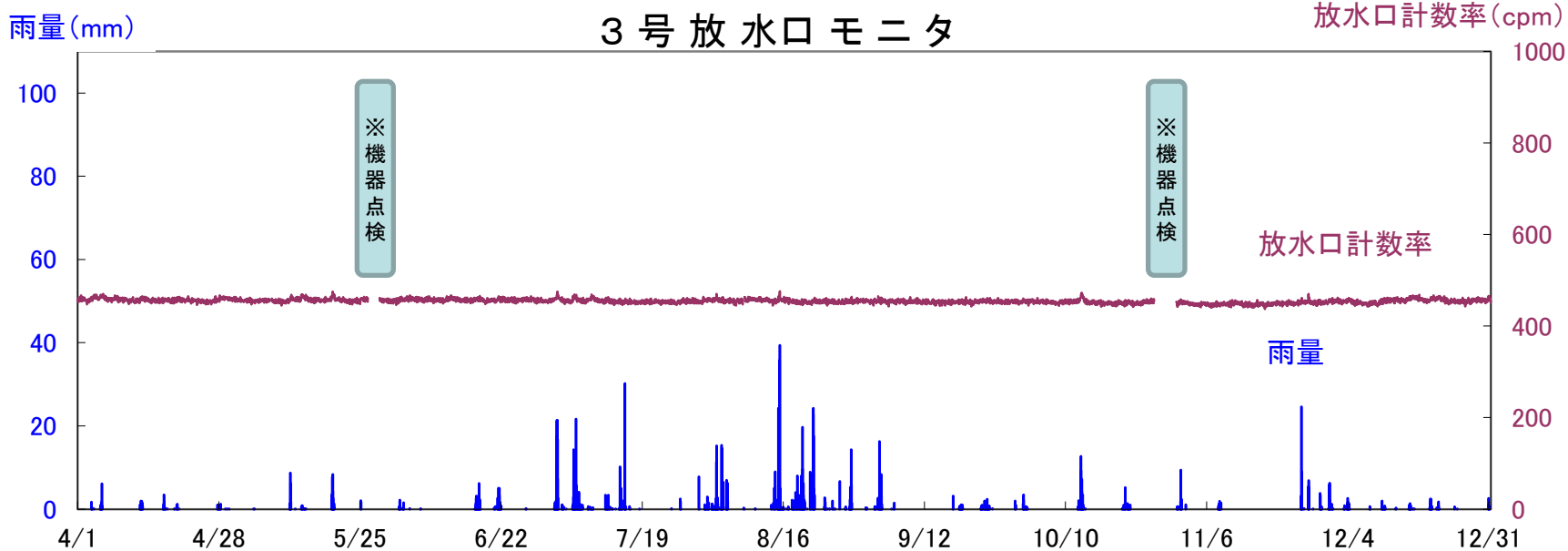
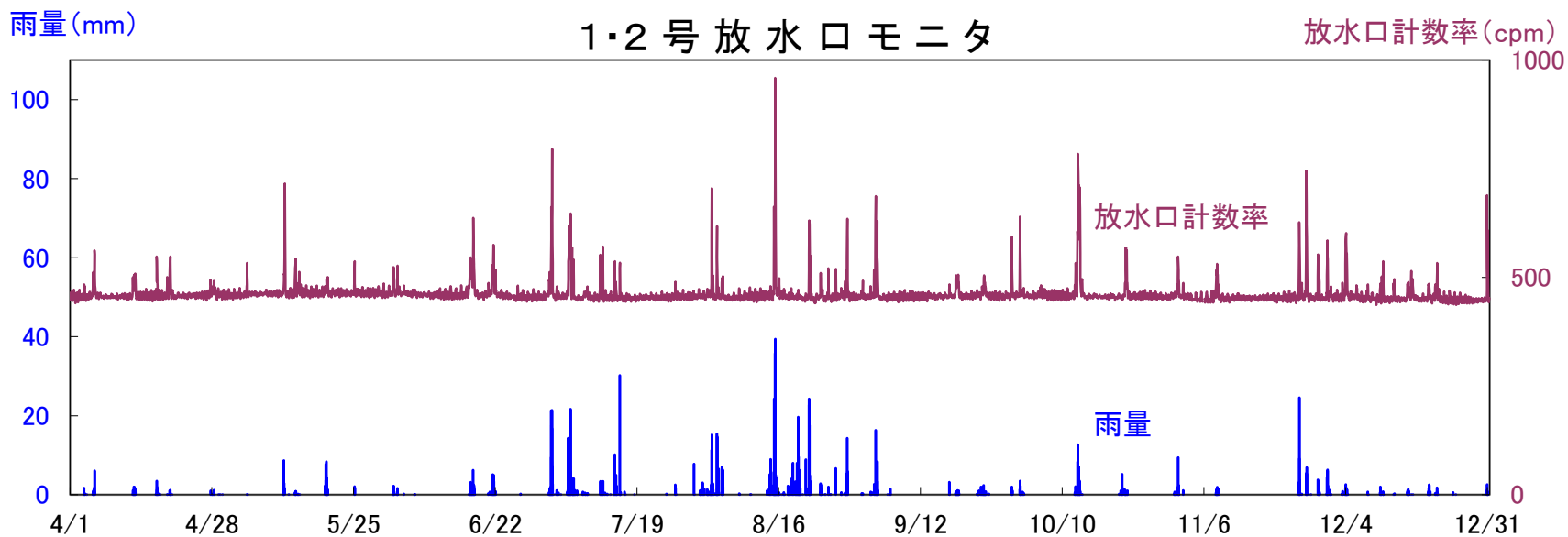


# 串局における測定結果 (平成26年8月15日～16日)

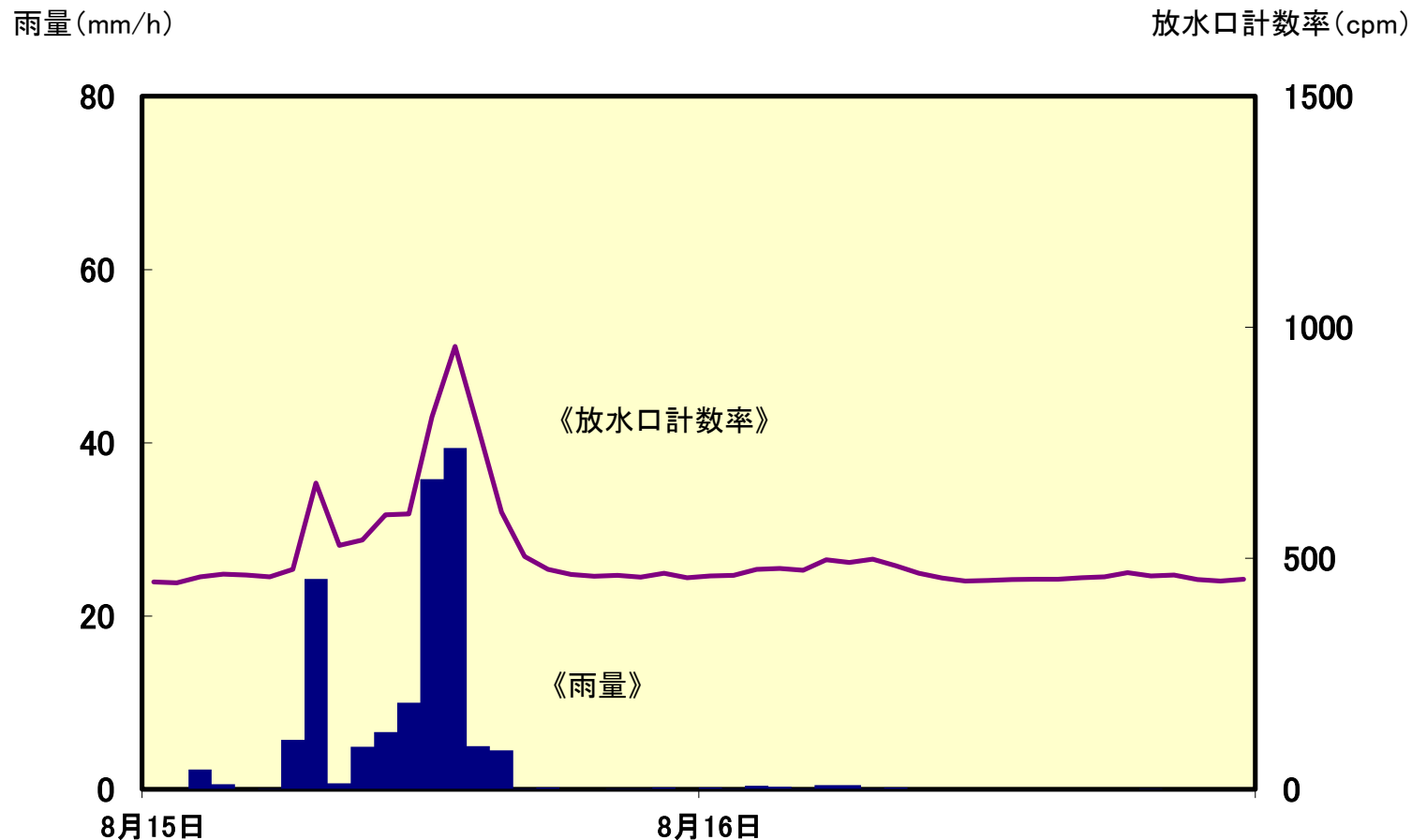


# 放水口計数率の測定結果(例)

## (平成26年4月~12月)

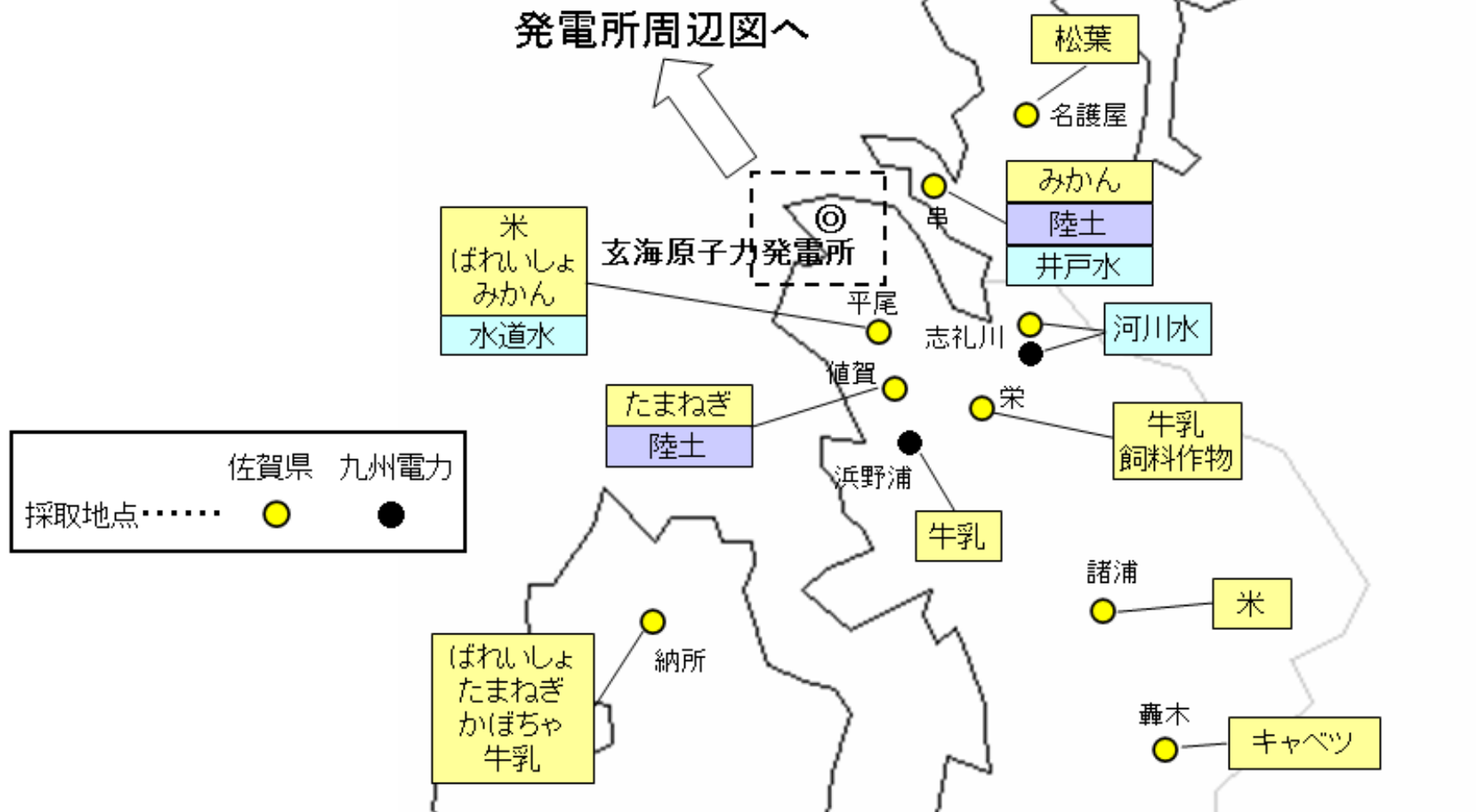


# 1・2号放水口モニタにおける測定結果 (平成26年8月15日～16日)

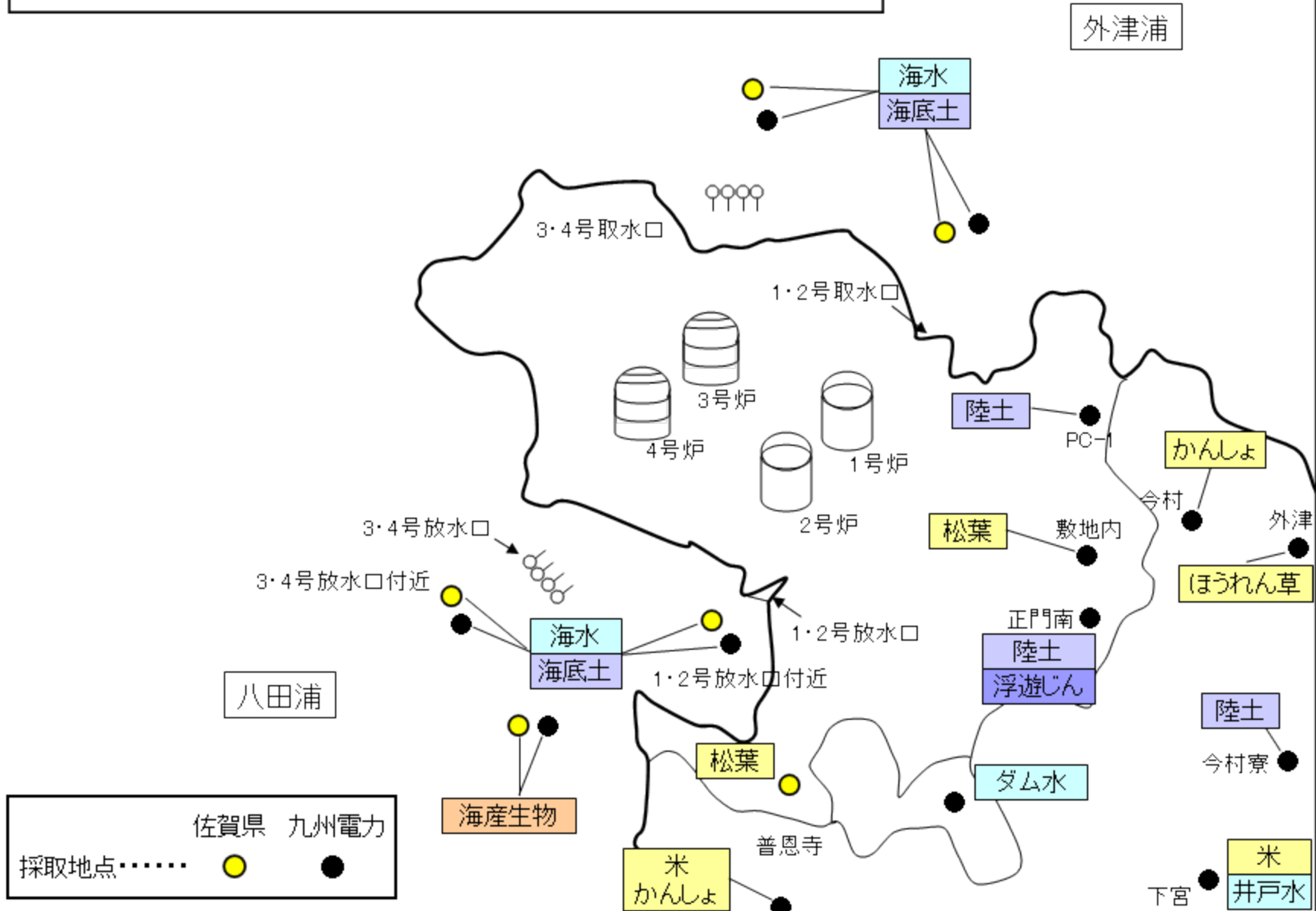


# 環境試料採取地点

発電所周辺図へ



# 環境試料採取地点(発電所周辺)



# 環境試料中の放射能の測定結果

## (1)ヨウ素131、セシウム137、ストロンチウム90

◆ いずれの試料も調査めやす値を下回っており、異常は認められなかった。

平成26年4月～12月の測定結果（一部抜粋）

核種	測定結果	めやす値	測定結果	めやす値	測定結果	めやす値
	ほんだわら類(Bq/kg生)		松葉(Bq/kg生)		浮遊じん(mBq/m <sup>3</sup> )	
ヨウ素131	ND	ND	ND	ND	—	—
セシウム137	ND	0.19	ND～0.073	4.1	ND	0.26
ストロンチウム90	0.035～0.063	0.37	0.15	21	—	—
核種	牛乳(Bq/リットル)		海水・放水口付近(mBq/L)		表層土(Bq/kg乾)	
ヨウ素131	ND	0.072	ND	ND	—	—
セシウム137	ND	0.29	ND～2.6	11	ND～9.0	43
ストロンチウム90	ND	0.21	1.0～1.9	7.4	0.31～2.8	35

# 環境試料中の放射能の測定結果

## (2)トリチウム

いずれの試料も調査めやす値を下回っており、異常は認められなかった。

平成26年4月～12月の測定結果

試料名		単位	測定結果	調査めやす値
海水	放水口付近	Bq/リットル	ND , 0.32	3.5
	取水口付近	Bq/リットル	ND , 0.34	3.1
陸水	ダム水	Bq/リットル	0.40	1.6
	井戸水	Bq/リットル	0.30 , 0.36	3.0
	河川水	Bq/リットル	ND , 0.40	2.3
	水道水	Bq/リットル	ND , 0.29	2.3



# 調査結果のまとめ

## ■ 空間放射線

- 空間線量率、放水口計数率で、調査めやす値を超えたものがあったが、降雨の影響によるものであり、玄海原子力発電所に起因すると考えられる放射線の異常は認められなかった。

## ■ 環境試料中の放射能

- いずれの試料も調査めやす値を下回っており、異常は認められなかった。

平成26年4月から12月における玄海原子力発電所周辺地域での環境放射能調査において玄海原子力発電所に起因すると考えられる放射線及び放射能の異常は認められなかった。