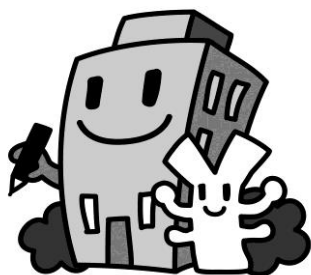


特集 平成26年経済センサス - 基礎調査

ビルくんとケイちゃん



【佐賀県 統計分析課 調査分析第二担当】

■詳細については下記ホームページでもご覧になれます。

さが統計情報館 統計データ検索サイト

検索

・ 調査の目的

本調査は、事業所及び企業の経済活動の状態を調査し、全ての産業分野における事業所及び企業口の活動からなる経済の構造を全国的及び地域的に明らかにするとともに、各種統計調査実施のための事業所及び企業の名簿を得ることを目的として実施されました。

・ 調査日

平成26年7月1日

・ 調査の対象

調査日現在、国内に所在する全ての事業所。ただし、次の事業所は調査対象外となっています。

- (1) 日本標準産業分類A（農業、林業）に属する個人経営の事業所
- (2) 日本標準産業分類B（漁業）に属する個人経営の事業所
- (3) 日本標準産業分類N（生活関連サービス業、娯楽業）のうち、小分類729-家事サービス業に属する事業所
- (4) 日本標準産業分類R（サービス業（他に分類されないもの））のうち、中分類96-外国公務に属する事業所
- (5) (1)から(4)以外で、調査日現在、次に該当する事業所
 - ア 収入を得て働く従業員がいない事業所
 - イ 休業中で、かつ従業員がいない事業所
 - ウ 季節的に営業し、調査期日に従業員がいない事業所

・ 佐賀県の概要

区 分	総数	民営
事業所数	40,450事業所	39,000事業所
事業所数（事業内容等不詳を除く）	39,785事業所	38,335事業所
従業員数（男女不詳を含む）	387,835人	353,609人

事業所数

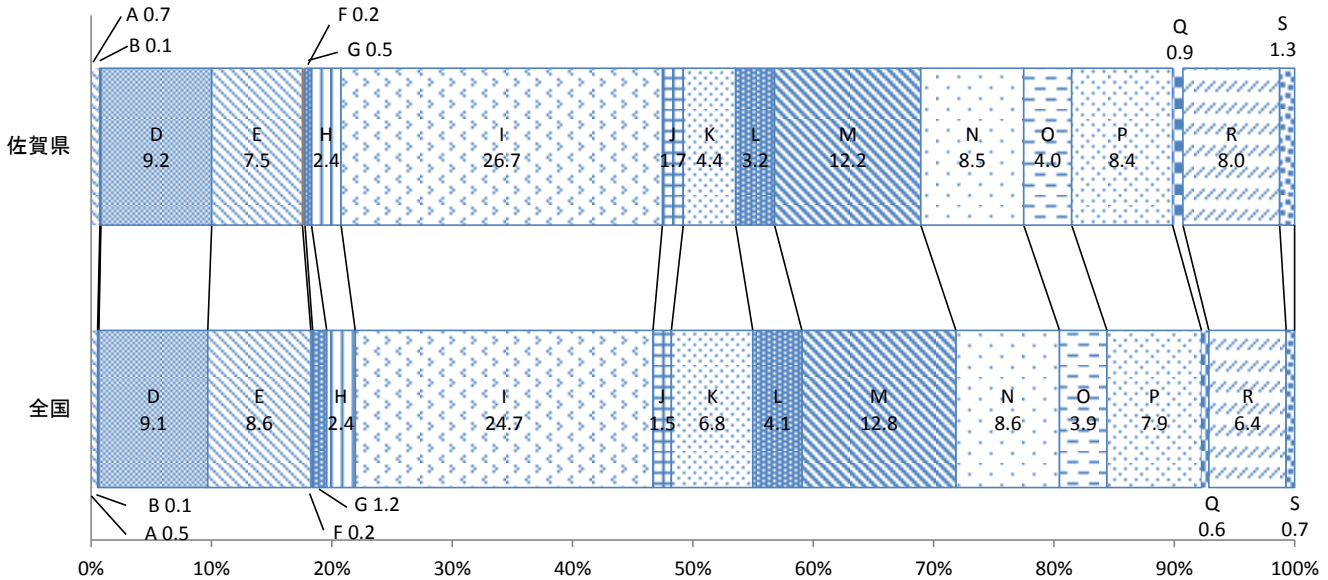
産業分類別に事業所数をみると、卸売業、小売業 10,627事業所（前回は10.8%減）、宿泊業、飲食サービス業 4,837事業所（同4.1%減）、建設業3,665事業所（同13.0%減）の順で多くなっています。

構成比は、卸売業、小売業（26.7%）、宿泊業、飲食サービス業（12.2%）、建設業（9.2%）などが高くなっており、全国と比較しても卸売業、小売業は高くなっています。

表一 業種別事業所数（産業分類別全事業所数） （単位：事業所、%）

産業分類	全国		佐賀県 平成21年基礎		佐賀県 平成26年基礎		
	実数	構成比	実数	構成比	実数	構成比	前回比
A~S 全産業	5,689,366	100.0	41,914	100.0	39,785	100.0	△ 5.1
A~R 全産業（S公務を除く）	5,649,632	99.3	41,408	98.8	39,286	98.7	△ 5.1
A~B 農林業	34,182	0.6	305	0.7	308	0.8	1.0
A 農業	30,662	0.5	285	0.7	288	0.7	1.1
B 漁業	3,520	0.1	20	0.0	20	0.1	0.0
C~S 非農林漁業	5,655,184	99.4	41,609	99.3	39,477	99.2	△ 5.1
C~R 非農林漁業（S公務を除く）	5,615,450	98.7	41,103	98.1	38,978	98.0	△ 5.2
C 建設業	1,983	0.0	20	0.0	12	0.0	△ 40.0
D 建設業	515,080	9.1	4,214	10.1	3,665	9.2	△ 13.0
E 製造業	487,191	8.6	2,959	7.1	2,998	7.5	1.3
F 電気・ガス・熱供給・水道業	8,642	0.2	89	0.2	84	0.2	△ 5.6
G 情報通信業	66,309	1.2	262	0.6	218	0.5	△ 16.8
H 運輸業	134,954	2.4	1,000	2.4	973	2.4	△ 2.7
I 卸売業、小売業	1,407,414	24.7	11,918	28.4	10,627	26.7	△ 10.8
J 金融業	87,088	1.5	706	1.7	690	1.7	△ 2.3
K 不動産業、物品賃貸業	385,072	6.8	1,828	4.4	1,735	4.4	△ 5.1
L 学術研究、専門・技術サービス業	232,305	4.1	1,238	3.0	1,281	3.2	3.5
M 宿泊業、飲食サービス業	728,027	12.8	5,044	12.0	4,837	12.2	△ 4.1
N 生活関連サービス業、娯楽業	490,081	8.6	3,578	8.5	3,401	8.5	△ 4.9
O 教育、学習支援業	224,081	3.9	1,637	3.9	1,585	4.0	△ 3.2
P 医療、福祉	446,890	7.9	2,815	6.7	3,336	8.4	18.5
Q 複合サービス事業	34,876	0.6	433	1.0	344	0.9	△ 20.6
R サービス業（他に分類されないもの）	365,457	6.4	3,362	8.0	3,192	8.0	△ 5.1
S 公務（他に分類されるものを除く）	39,734	0.7	506	1.2	499	1.3	△ 1.4

図一 業種別事業所数の構成比（全国、佐賀県）



従 業 者 数

産業分類別に従業者数をみると、卸売業，小売業 73,180人（前回は5.8%減）、医療，福祉 63,187人（同21.0%増）、製造業63,054人（1.9%減）の順で多くなっています。

構成比は、卸売業，小売業（18.9%）、製造業及び医療，福祉（16.3%）などが高くなっており、全国と比較しても同様な比率となっています。

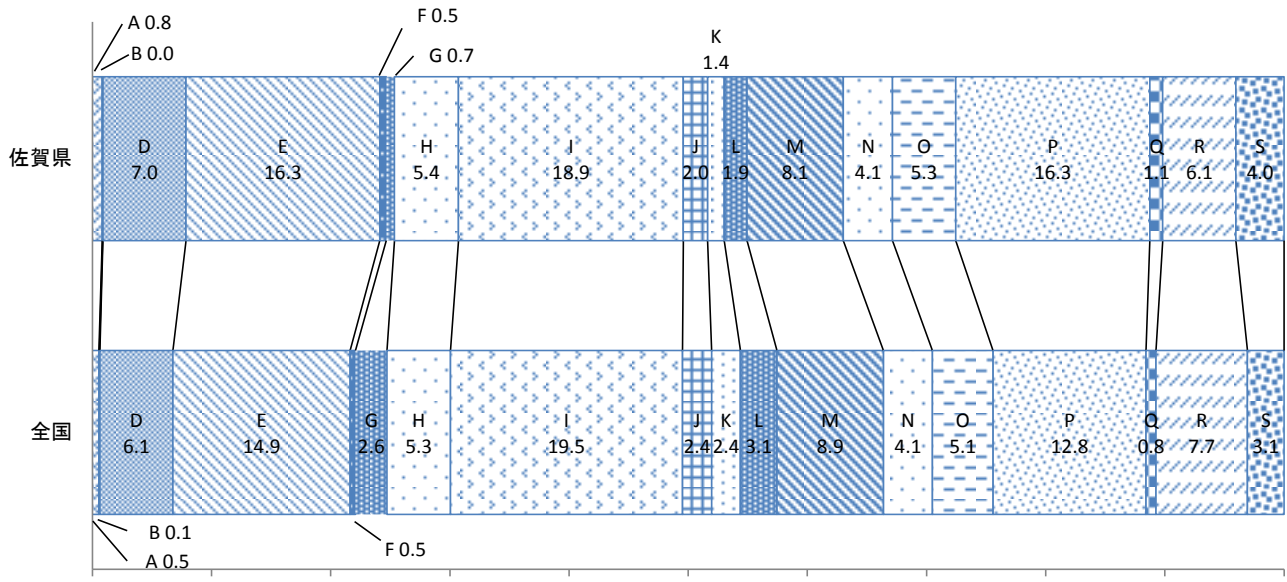
表一 業種別従業者数（産業分類別全事業所数）

（単位：人，%）

産業分類	全国		佐賀県 平成21年基礎		佐賀県 平成26年基礎		
	実数	構成比	実数	構成比	実数	構成比	前回比
A～S 全産業	61,788,853	100.0	394,499	100.0	387,835	100.0	△ 1.7
A～R 全産業（S公務を除く）	59,892,274	96.9	379,149	96.1	372,134	96.0	△ 1.9
A～B 農 業 ， 林 業 ， 漁 業	363,981	0.6	4,343	1.1	3,342	0.9	△ 23.0
A 農 業 ， 林 業	323,423	0.5	4,135	1.0	3,203	0.8	△ 22.5
B 漁 業	40,558	0.1	208	0.1	139	0.0	△ 33.2
C～S 非 農 林 漁 業（S公務を除く）	61,424,872	99.4	390,156	98.9	384,493	99.1	△ 1.5
C～R 非 農 林 漁 業（S公務を除く）	59,528,293	96.3	374,806	95.0	368,792	95.1	△ 1.6
C 鉱 業 ， 採 石 業 ， 砂 利 採 取 業	19,916	0.0	234	0.1	93	0.0	△ 60.3
D 建 設 業	3,791,607	6.1	31,559	8.0	27,051	7.0	△ 14.3
E 製 造 業	9,188,932	14.9	64,273	16.3	63,054	16.3	△ 1.9
F 電 気 ・ ガ ス ・ 熱 供 給 ・ 水 道 業	279,215	0.5	2,239	0.6	2,111	0.5	△ 5.7
G 情 報 通 信 業	1,631,128	2.6	3,029	0.8	2,676	0.7	△ 11.7
H 運 輸 業 ， 郵 便 業	3,284,028	5.3	20,698	5.2	20,836	5.4	△ 0.7
I 卸 売 業 ， 小 売 業	12,032,863	19.5	77,659	19.7	73,180	18.9	△ 5.8
J 金 融 業 ， 保 険 業	1,513,397	2.4	8,694	2.2	7,914	2.0	△ 9.0
K 不 動 産 業 ， 物 品 賃 貸 業	1,496,139	2.4	5,502	1.4	5,368	1.4	△ 2.4
L 学 術 研 究 ， 専 門 ・ 技 術 サ ー ビ ス 業	1,891,364	3.1	7,707	2.0	7,403	1.9	△ 3.9
M 宿 泊 業 ， 飲 食 サ ー ビ ス 業	5,520,648	8.9	33,149	8.4	31,385	8.1	△ 5.3
N 生 活 関 連 サ ー ビ ス 業 ， 娯 楽 業	2,540,029	4.1	17,997	4.6	16,021	4.1	△ 11.0
O 教 育 ， 学 習 支 援 業	3,142,070	5.1	19,254	4.9	20,526	5.3	△ 6.6
P 医 療 ， 福 祉 事 業	7,932,400	12.8	52,240	13.2	63,187	16.3	△ 21.0
Q 複 合 サ ー ビ ス 業	518,812	0.8	5,323	1.3	4,205	1.1	△ 21.0
R サ ー ビ ス 業（他に分類されないもの）	4,745,745	7.7	25,249	6.4	23,782	6.1	△ 5.8
S 公 務（他に分類されるものを除く）	1,896,579	3.1	15,350	3.9	15,701	4.0	△ 2.3

※男女不詳を含む

図一 業種別従業者数の構成比（全国、佐賀県）



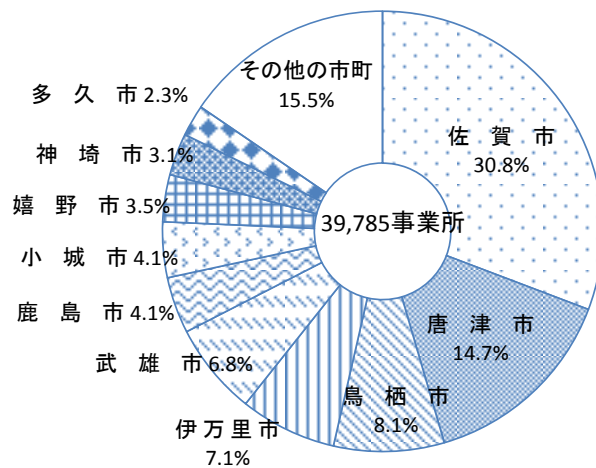
市 町 別 事 業 所 数

表一 3 市町別事業所数

(単位：事業所、%)

市 町	総 数				う ち 民 営			
	平成21年	構成比	平成26年	構成比	平成21年	構成比	平成26年	構成比
県 計	41,914	100.0	39,785	100.0	40,374	100.0	38,335	100.0
市 計	35,434	84.5	33,623	84.5	34,167	84.6	32,436	84.6
郡 計	6,480	15.5	6,162	15.5	6,207	15.4	5,899	15.4
佐 賀 市	12,825	30.6	12,242	30.8	12,477	30.9	11,911	31.1
唐 津 市	6,370	15.2	5,853	14.7	6,093	15.1	5,619	14.7
鳥 栖 市	3,159	7.5	3,226	8.1	3,064	7.6	3,134	8.2
多 久 市	1,013	2.4	914	2.3	967	2.4	873	2.3
伊 万 里 市	2,944	7.0	2,811	7.1	2,811	7.0	2,677	7.0
武 雄 市	2,795	6.7	2,700	6.8	2,690	6.7	2,597	6.8
鹿 島 市	1,809	4.3	1,648	4.1	1,751	4.3	1,592	4.2
小 城 市	1,752	4.2	1,624	4.1	1,665	4.1	1,550	4.0
嬉 野 市	1,480	3.5	1,375	3.5	1,422	3.5	1,320	3.4
神 埼 市	1,287	3.1	1,230	3.1	1,227	3.0	1,163	3.0
神 埼 郡	524	1.3	504	1.3	499	1.2	477	1.2
吉 野 ヶ 里 町	524	1.3	504	1.3	499	1.2	477	1.2
三 養 基 郡	1,935	4.6	1,960	4.9	1,865	4.6	1,887	4.9
基 山 町	630	1.5	623	1.6	615	1.5	607	1.6
上 峰 町	367	0.9	386	1.0	356	0.9	375	1.0
み や き 町	938	2.2	951	2.4	894	2.2	905	2.4
東 松 浦 郡	308	0.7	290	0.7	280	0.7	264	0.7
玄 海 町	308	0.7	290	0.7	280	0.7	264	0.7
西 松 浦 郡	1,479	3.5	1,345	3.4	1,439	3.6	1,305	3.4
有 田 町	1,479	3.5	1,345	3.4	1,439	3.6	1,305	3.4
杵 島 郡	1,810	4.3	1,688	4.2	1,722	4.3	1,612	4.2
大 町 町	305	0.7	286	0.7	286	0.7	267	0.7
江 北 町	416	1.0	402	1.0	401	1.0	387	1.0
白 石 町	1,089	2.6	1,000	2.5	1,035	2.6	958	2.5
藤 津 郡	424	1.0	375	0.9	402	1.0	354	0.9
太 良 町	424	1.0	375	0.9	402	1.0	354	0.9

図一 3 市町別事業所数の構成比 (総数)



市 町 別 従 業 者 数

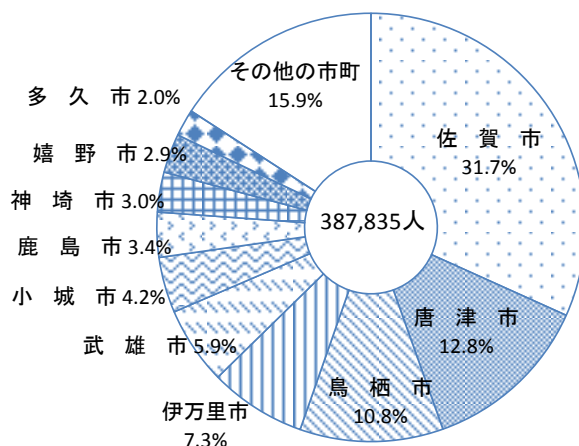
表一 4 市町別従業者数

(単位：人、%)

市 町	総数					民営				
	平成21年	平成26年	構成比	男	女	平成21年	平成26年	構成比	男	女
県 計	394,499	387,835	100.0	204,633	183,069	359,235	353,609	100.0	185,180	168,296
市 計	331,253	326,254	84.1	169,747	156,396	302,479	298,092	84.3	153,769	144,212
郡 計	63,246	61,581	15.9	34,886	26,673	56,756	55,517	15.7	31,411	24,084
佐 賀 市	126,677	123,089	31.7	64,285	58,719	114,534	111,559	31.5	57,135	54,339
唐 津 市	53,028	49,679	12.8	23,858	25,814	48,190	44,878	12.7	21,313	23,558
鳥 栖 市	41,201	41,969	10.8	23,085	18,869	38,892	39,557	11.2	21,902	17,640
多 久 市	8,458	7,879	2.0	4,498	3,381	7,702	7,157	2.0	4,094	3,063
伊 万 里 市	27,883	28,330	7.3	15,972	12,358	25,774	26,280	7.4	14,850	11,430
武 雄 市	22,894	22,767	5.9	11,690	11,077	20,661	20,945	5.9	10,599	10,346
鹿 島 市	13,509	13,148	3.4	6,518	6,630	12,524	12,181	3.4	5,978	6,203
小 城 市	14,699	16,291	4.2	7,742	8,549	13,280	14,630	4.1	6,996	7,634
嬉 野 市	11,169	11,410	2.9	5,241	6,169	10,368	10,462	3.0	4,749	5,713
神 埼 市	11,735	11,692	3.0	6,858	4,830	10,554	10,443	3.0	6,153	4,286
神 埼 郡	9,516	8,382	2.2	5,362	3,020	7,540	6,678	1.9	3,912	2,766
吉 野ヶ 里 町	9,516	8,382	2.2	5,362	3,020	7,540	6,678	1.9	3,912	2,766
三 養 基 郡	21,430	22,940	5.9	13,423	9,495	20,055	21,441	6.1	12,722	8,697
基 山 町	7,402	7,929	2.0	5,051	2,878	7,036	7,535	2.1	4,904	2,631
上 峰 町	4,527	4,942	1.3	2,991	1,951	4,318	4,763	1.3	2,905	1,858
み や き 町	9,501	10,069	2.6	5,381	4,666	8,701	9,143	2.6	4,913	4,208
東 松 浦 郡	3,532	3,599	0.9	2,656	943	3,159	3,273	0.9	2,497	776
玄 海 町	3,532	3,599	0.9	2,656	943	3,159	3,273	0.9	2,497	776
西 松 浦 郡	10,028	9,325	2.4	4,756	4,569	9,102	8,440	2.4	4,384	4,056
有 田 町	10,028	9,325	2.4	4,756	4,569	9,102	8,440	2.4	4,384	4,056
杵 島 郡	15,711	14,499	3.7	7,205	7,294	14,247	13,279	3.8	6,614	6,665
大 町 町	2,867	2,685	0.7	1,602	1,083	2,553	2,366	0.7	1,457	909
江 北 町	4,100	3,759	1.0	1,816	1,943	3,924	3,529	1.0	1,710	1,819
白 石 町	8,744	8,055	2.1	3,787	4,268	7,770	7,384	2.1	3,447	3,937
藤 津 郡	3,029	2,836	0.7	1,484	1,352	2,653	2,406	0.7	1,282	1,124
太 良 町	3,029	2,836	0.7	1,484	1,352	2,653	2,406	0.7	1,282	1,124

※男女不詳を含むため、男女計とは一致しない。

図一 4 市町別従業者数の構成比（総数）



※数値は、単位未満を四捨五入しているため、総数と内訳の合計が一致しない場合があります。

産業分類別事業所数及び従業者数

表－５ 業種別事業所数及び従業者数（産業分類別）

(単位：事業所、人)

産業分類	事業所数				従業者数		
	総数 (注1)	存続事業所	新設事業所	廃業事業所	総数 (注1)(注2)	男女	
						男	女
A～R 全産業（S公務を除く）	38,335	32,897	5,438	5,531	353,609	185,180	168,296
A～B 農林漁業	301	219	82	34	3,279	2,357	922
A 農業，林業	281	205	76	31	3,140	2,259	881
B 漁業	20	14	6	3	139	98	41
C～R 非農林漁業（S公務を除く）	38,034	32,678	5,356	5,497	350,330	182,823	167,374
C 鉱業，採石業，砂利採取業	12	10	2	1	93	78	15
D 建設業	3,665	3,322	343	431	27,051	22,684	4,367
E 製造業	2,998	2,774	224	334	63,054	40,876	22,178
F 電気・ガス・熱供給・水道業	35	28	7	4	1,530	1,402	128
G 情報通信業	218	168	50	51	2,676	1,820	856
H 運輸業，郵便業	970	789	181	158	20,684	16,659	4,025
I 卸売業，小売業	10,626	9,217	1,409	1,813	73,180	34,647	38,498
J 金融業，保険業	690	595	95	111	7,914	3,468	4,446
K 不動産業，物品賃貸業	1,724	1,557	167	205	5,322	3,062	2,260
L 学術研究，専門・技術サービス業	1,233	978	255	177	6,241	4,114	2,127
M 宿泊業，飲食サービス業	4,807	3,856	951	900	31,051	11,125	19,828
N 生活関連サービス業，娯楽業	3,335	2,884	451	473	15,367	6,203	9,164
O 教育，学習支援業	1,078	881	197	165	9,208	4,459	4,749
P 医療，福祉	3,176	2,479	697	320	59,463	15,040	44,423
Q 複合サービス事業	344	332	12	46	4,205	2,618	1,587
R サービス業（他に分類されないもの）	3,123	2,808	315	308	23,291	14,568	8,723

(注1) 「総数」には、存続・新設が不詳の事業所を含む。

(注2) 男女別の不詳を含む。

表－６ 業種別従業者数（産業分類別）

(単位：人)

産業分類	従業者数								
	総数						廃業事業所		
	存続事業所 (注2)	男女		新設事業所 (注2)	男女		男女		
A～R 全産業（S公務を除く）	298,225	159,081	139,075	55,384	26,099	29,221	45,599	23,195	22,032
A～B 農林漁業	2,706	1,985	721	573	372	201	336	264	72
A 農業，林業	2,595	1,905	690	545	354	191	264	200	64
B 漁業	111	80	31	28	18	10	72	64	8
C～R 非農林漁業（S公務を除く）	295,519	157,096	138,354	54,811	25,727	29,020	45,263	22,931	21,960
C 鉱業，採石業，砂利採取業	85	70	15	8	8	-	7	5	2
D 建設業	24,682	20,691	3,991	2,369	1,993	376	2,117	1,749	368
E 製造業	57,755	37,706	20,049	5,299	3,170	2,129	6,350	3,951	2,399
F 電気・ガス・熱供給・水道業	1,460	1,337	123	70	65	5	114	109	5
G 情報通信業	2,237	1,575	662	439	245	194	694	258	85
H 運輸業，郵便業	16,152	13,223	2,929	4,532	3,436	1,096	3,195	2,682	513
I 卸売業，小売業	60,286	29,252	31,006	12,894	5,395	7,492	11,071	5,263	5,787
J 金融業，保険業	7,100	3,121	3,979	814	347	467	870	374	496
K 不動産業，物品賃貸業	4,720	2,705	2,015	602	357	245	1,039	445	594
L 学術研究，専門・技術サービス業	5,133	3,376	1,757	1,108	738	370	714	477	237
M 宿泊業，飲食サービス業	24,423	8,723	15,659	6,628	2,402	4,169	5,849	1,998	3,851
N 生活関連サービス業，娯楽業	12,513	5,082	7,431	2,854	1,121	1,733	2,846	1,141	1,705
O 教育，学習支援業	6,113	2,601	3,512	3,095	1,858	1,237	2,639	1,579	1,060
P 医療，福祉	48,834	12,578	36,256	10,629	2,462	8,167	4,613	1,145	3,468
Q 複合サービス事業	4,080	2,558	1,522	125	60	65	348	200	148
R サービス業（他に分類されないもの）	19,946	12,498	7,448	3,345	2,070	1,275	2,797	1,555	1,242

(注2) 男女別の不詳を含む。

※ 表－５の「総数（注1）」には、存続・新設が不詳の事業所分を含みます。また、従業者数の「総数（注2）」には、男女別の不詳を含むため、事業所数、従業者数ともに、内訳の合計とは一致しません。

また、表－６は、産業分類別の票のため、分類不詳の事業所分は含まれておらず、「総数（注2）」には男女別不詳を含むため、男女の計とは一致しません。

九州の中の佐賀県

表一 全事業所数、男女別従業者数及び1km²当たり事業所数及び従業者数（総数）

(単位：事業所、人)

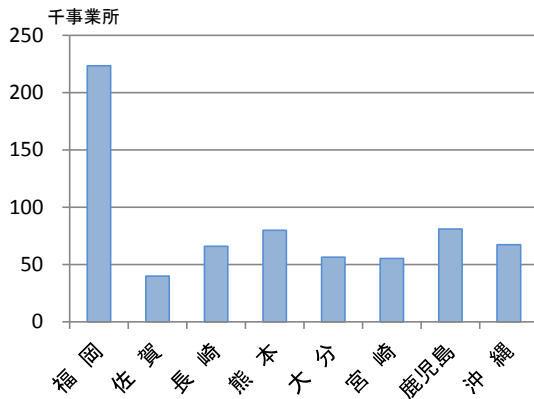
県名	事業所数	従業者数 (事業内容等 不詳を除く)	従業者数		1km ² 当たり	
			男	女	事業所数	従業者数 (事業内容等 不詳を除く)
福岡	223,568	2,389,165	1,286,351	1,099,539	44.9	479.8
佐賀	39,785	387,835	204,633	183,069	16.3	159.0
長崎	65,873	619,313	321,964	296,004	16.0	150.8
熊本	79,740	782,561	411,222	371,122	10.8	105.7
大分	56,418	532,704	285,009	246,882	8.9	84.0
宮崎	55,171	500,829	258,479	241,929	7.1	64.7
鹿児島	81,038	747,966	392,042	355,505	8.8	81.4
沖縄	67,376	609,821	314,291	294,992	29.6	267.9

表二 全事業所数、男女別従業者数及び1km²当たり事業所数及び従業者数（民営）

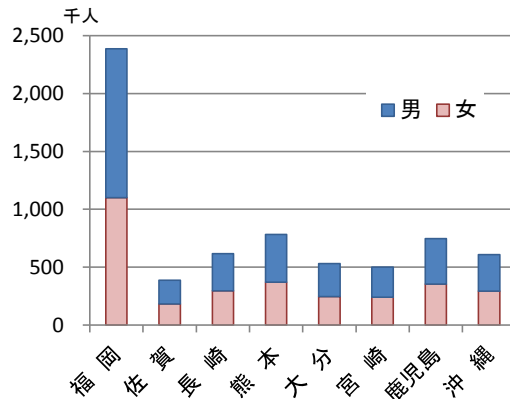
(単位：事業所、人)

県名	事業所数	従業者数 (事業内容等 不詳を除く)	従業者数		1km ² 当たり	
			男	女	事業所数	従業者数 (事業内容等 不詳を除く)
福岡	219,212	2,237,808	1,197,052	1,037,481	44.0	449.4
佐賀	38,335	353,609	185,180	168,296	15.7	144.9
長崎	63,652	559,425	283,870	274,210	15.5	136.2
熊本	77,119	709,545	369,243	340,085	10.4	95.8
大分	54,521	487,503	257,588	229,102	8.6	76.9
宮崎	53,269	453,108	230,593	222,094	6.9	58.6
鹿児島	77,863	677,846	348,990	328,437	8.5	73.8
沖縄	65,164	543,072	276,898	265,636	28.6	238.5

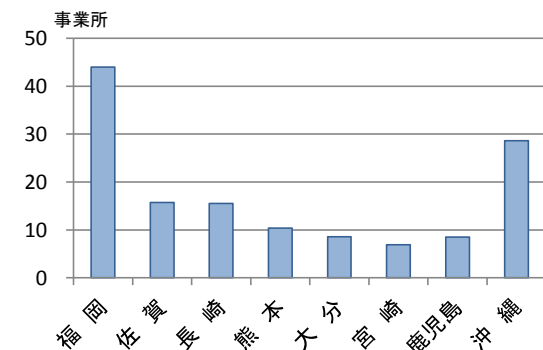
図一 事業所数比較（総数）



図二 従業者数比較（総数）



図三 1km²当たり事業所数比較（総数）



図四 1km²当たり従業者数比較（総数）

