

平成 年 月 日

佐賀県労働委員会会長 様

組 合 所 在 地

連絡先電話番号

組 合 名

代 表 者

印

## 資 格 審 査 申 請 書

本組合は 

労働者委員候補者推薦
不当労働行為救済申立
法人登記
その他 ( )

 のため必要につき、貴委員会の資格決定(証明書)

※該当するものを○で囲ってください。

を得たいので、労働委員会規則第22条により次の立証資料を添えて申請します。

### 記

- 1 労働協約（未締結のところは不要）
- 2 組合規約、選挙規程、その他細則
- 3 就業時間中における組合活動に関する労使の取決め
- 4 職制と非組合員の範囲一覧表（様式1）
- 5 組合役員名簿（様式2）
- 6 組合の会計報告書（報告書がなければ予算書、決算書及び会社からの経費援助を受けていない証明書）

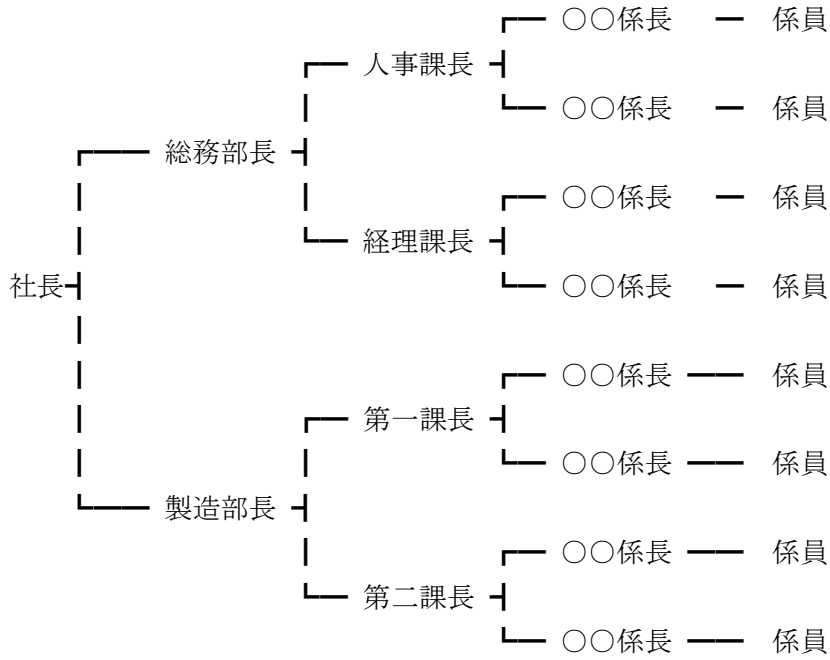


( 様 式 1 )

職制と非組合員の範囲一覧表

(法第2条但書第1号資料)

(平成〇年〇月〇日現在)



上記のとおり相違ありません。

平成 年 月 日

申請組合名  
代表者役職氏名  
関係事業所名  
代表者役職氏名

備考

- (1) 職務上の地位職名を正確に記載してください。
- (2) 非組合員の範囲と組合員の範囲を点線（もしくは朱線）で区分してください。

