

## 平成 21 年度ユニバーサルデザイン (UD) 教育の取組

1 学校名	武雄市町立西川登小学校		
2 所在地	武雄市西川登町神六 2 0 5 8 4		
3 校長名	大久保 美奈子		
4 学級数 児童生徒数	6 学級 8 8 人	5 実施学年 児童生徒数	1 年 1 6 人

### 6 取組のねらい

社会には、年齢や能力がちがう様々な人びとが、暮らしていることを知り、身の回りに、みんなが、住みやすい町づくりや使いやすい道具があることを知ることをねらいとしている。

### 7 取組の実際

「ユニバーサルデザインって何だろう？」

#### (1) 身の周りにどんな人がいるかを考える

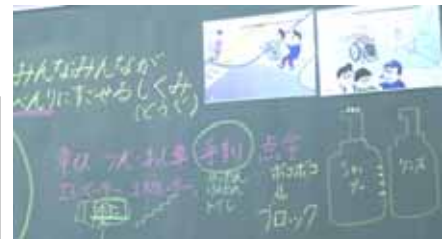
子ども、大人、男、女、中学生、お父さん、お母さん、お年寄り、赤ちゃん、けがをした人、目が見えない人、耳が聞こえない人、病気の人、メガネの人、足や手がない人、車いすの人、妊婦、外国の人 など

#### (2) みんなが使いやすい道具やしくみのことをUDということを知る

#### (3) 紙芝居を聞く { 健太君の日曜日 }

#### (4) UDにはどんなものがあるかを考える

車いす、つえ、押し車、自動蛇口、手すり(お風呂、トイレ、玄関)、点字、エレベーター、エスカレーター、シャンプー、テレホンカード、お札など



#### (5) 校舎の中でUDを探し、発表する



エレベーターの数字が点字になっていたよ。

みんなのトイレがあったよ。トイレのマークが絵なので、わかりやすいよ。



トイレの手洗いが自動だったよ。

児童玄関には、車いすが通れるようにななめになっていたよ。



トイレには、手すりが付いていたよ。



## (6) 感想を書く

～ 児童のワークシートより～

① いもエレベーターのところにホコリ  
コがあたからきになってたけど  
まうさいて書とわかったのので  
とてもうれしかつたてすまえ  
よな人で手すりがいっぱあるのか  
なあとおもいました。

② エレベーターにてんじがある  
のは、しりませんでした。  
かんかんのさがみちぎに重いす  
がとおるところが ありました。  
だからびっくりし  
ました。

③ 学校にてんじがあることはし  
らなからたけど、まうくみるであ  
ったよ、手すりとエレベーターは  
みたことあるかい、学校のエレベータ  
のなりしは、わからなからた  
です。学校交にてんじエレ  
ベーター、てんじがあるのかい。

④ エレベーターが、いっぱいあつたよ。  
てんじあつて、やさしいだんにすべり、めが  
たよ、いえでみつけたいです。



## (7) 家や町でも探す

### 8 取組の成果と課題

#### 成果

- ・ 校内にあるみんなにとって便利なものを見つめ直す機会になり、身のまわりにあるUDを少し意識することができるようになった。

#### 課題

- ・ 困っている人に対して、優しい気持ちを持てるように、いろいろな立場の人の体験活動を取り入れて、継続的に学習することが大切だと思う。

