

II. 調查結果

第1章

くらしの満足度・期待度

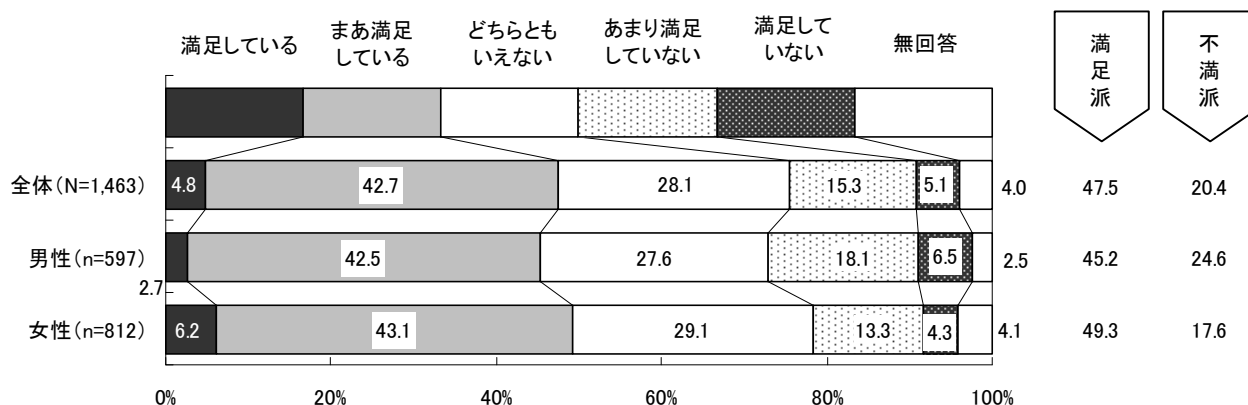
1. 佐賀県でのくらしの総合満足度
2. くらしの各分野についての満足度
3. くらしの各分野についての県に対する期待度

～第1章 くらしの満足度・期待度～

1.佐賀県でのくらしの総合満足度

問1 佐賀県でのくらしを全体的にみて、現在、どのくらい満足していますか。
(〇は1つだけ)

図1-1 佐賀県でのくらしの総合満足度【全体、性別】



(注) 【満足派】＝「満足している」、「まあ満足している」の合計
【不満派】＝「満足していない」、「あまり満足していない」の合計

佐賀県でのくらしを全体的にみて、現在、どのくらい満足しているか聞いたところ、「満足している」が4.8%、「まあ満足している」が42.7%で、両者をあわせた『満足派』は47.5%と5割未満にとどまっている。一方、「満足していない」は5.1%、「あまり満足していない」は15.3%で、両者をあわせた『不満派』は20.4%となっている。

なお、「どちらともいえない」という『判断保留派』は28.1%で、約3割となっている。

【属性別特徴】

性別にみると、『満足派』は男性(45.2%)よりも女性(49.3%)の方がやや高く、年代別にみると、男性は70代以上(53.2%)、女性は30代(54.9%)で最も高くなっている。一方、『不満派』は、男性は50代(33.3%)で3割を超え、女性は50代(20.4%)、70代以上(20.0%)では2割を占めている。

未既婚別にみると、『満足派』は既婚男性(配偶者なし)で58.8%、未婚女性で52.1%と高くなっている。一方、『不満派』は未婚男性(36.0%)で4割弱と高くなっている。

家族構成別にみると、『満足派』は親と子と孫(3世代)(53.9%)で5割を超えて高くなっているが、『不満派』は自分と子ども、または親と自分(2世代)(23.6%)で高くなっている。

同居家族別にみると、『満足派』は中学生(56.4%)、高校生・高等専修学校生(56.6%)、短大生・大学生・専門学校生(57.5%)がいる家庭で高くなっている。

居住地区別にみると、『満足派』は鳥栖市エリア(51.2%)で高く、『不満派』は唐津市エリア(23.0%)や武雄市エリア(22.0%)で高くなっている。

表1-1 佐賀県でのくらしの総合満足度

(数値：%)

| | | サンプル数 | 満足している | まあ満足している | どちらともいえない | あまり満足していない | 満足していない | 無回答 | 【満足派】 | 【不満派】 |
|--------|---------------------|-------|--------|----------|-----------|------------|---------|------|-------|-------|
| 全 体 | | 1,463 | 4.8 | 42.7 | 28.1 | 15.3 | 5.1 | 4.0 | 47.5 | 20.4 |
| 性別 | 男性 | 597 | 2.7 | 42.5 | 27.6 | 18.1 | 6.5 | 2.5 | 45.2 | 24.6 |
| | 女性 | 812 | 6.2 | 43.1 | 29.1 | 13.3 | 4.3 | 4.1 | 49.3 | 17.6 |
| | 無回答 | 54 | 7.4 | 37.0 | 18.5 | 14.8 | 1.9 | 20.4 | 44.4 | 16.7 |
| 性・年代別 | 男性 20代 | 44 | - | 45.5 | 25.0 | 22.7 | 6.8 | - | 45.5 | 29.5 |
| | 男性 30代 | 65 | 3.1 | 38.5 | 29.2 | 16.9 | 7.7 | 4.6 | 41.6 | 24.6 |
| | 男性 40代 | 88 | 3.4 | 42.0 | 23.9 | 18.2 | 10.2 | 2.3 | 45.4 | 28.4 |
| | 男性 50代 | 138 | 1.4 | 36.2 | 28.3 | 24.6 | 8.7 | 0.7 | 37.6 | 33.3 |
| | 男性 60代 | 120 | 4.2 | 42.5 | 30.0 | 15.8 | 5.0 | 2.5 | 46.7 | 20.8 |
| | 男性 70代以上 | 141 | 2.8 | 50.4 | 27.7 | 12.8 | 2.1 | 4.3 | 53.2 | 14.9 |
| | 男性 年齢無回答 | 1 | - | - | - | - | 100.0 | - | - | 100.0 |
| | 女性 20代 | 64 | 6.3 | 43.8 | 29.7 | 4.7 | 6.3 | 9.4 | 50.1 | 11.0 |
| | 女性 30代 | 111 | 9.0 | 45.9 | 24.3 | 13.5 | 3.6 | 3.6 | 54.9 | 17.1 |
| | 女性 40代 | 128 | 10.2 | 42.2 | 25.0 | 11.7 | 7.0 | 3.9 | 52.4 | 18.7 |
| | 女性 50代 | 181 | 3.3 | 38.7 | 33.7 | 17.1 | 3.3 | 3.9 | 42.0 | 20.4 |
| | 女性 60代 | 146 | 4.8 | 45.2 | 33.6 | 11.0 | 2.7 | 2.7 | 50.0 | 13.7 |
| | 女性 70代以上 | 180 | 5.6 | 43.9 | 26.7 | 15.6 | 4.4 | 3.9 | 49.5 | 20.0 |
| | 女性 年齢無回答 | 2 | - | 100.0 | - | - | - | - | 100.0 | - |
| 無回答 | 54 | 7.4 | 37.0 | 18.5 | 14.8 | 1.9 | 20.4 | 44.4 | 16.7 | |
| 性・未既婚別 | 未婚男性 | 89 | - | 34.8 | 27.0 | 23.6 | 12.4 | 2.2 | 34.8 | 36.0 |
| | 既婚男性(配偶者あり) | 444 | 3.2 | 42.8 | 29.1 | 17.6 | 5.4 | 2.0 | 46.0 | 23.0 |
| | 既婚男性(配偶者なし) | 51 | 3.9 | 54.9 | 13.7 | 13.7 | 7.8 | 5.9 | 58.8 | 21.5 |
| | 男性 未既婚無回答 | 13 | - | 38.5 | 38.5 | 15.4 | - | 7.7 | 38.5 | 15.4 |
| | 未婚女性 | 121 | 8.3 | 43.8 | 25.6 | 13.2 | 3.3 | 5.8 | 52.1 | 16.5 |
| | 既婚女性(配偶者あり) | 535 | 6.0 | 42.8 | 30.3 | 13.5 | 4.1 | 3.4 | 48.8 | 17.6 |
| | 既婚女性(配偶者なし) | 130 | 4.6 | 45.4 | 26.9 | 13.1 | 6.9 | 3.1 | 50.0 | 20.0 |
| | 女性 未既婚無回答 | 26 | 7.7 | 34.6 | 30.8 | 11.5 | - | 15.4 | 42.3 | 11.5 |
| 無回答 | 54 | 7.4 | 37.0 | 18.5 | 14.8 | 1.9 | 20.4 | 44.4 | 16.7 | |
| 家族構成別 | 1人世帯 | 107 | 6.5 | 35.5 | 32.7 | 15.9 | 4.7 | 4.7 | 42.0 | 20.6 |
| | 夫婦だけ(1世代) | 293 | 2.7 | 43.7 | 30.4 | 15.0 | 4.4 | 3.8 | 46.4 | 19.4 |
| | 自分と子ども、または親と自分(2世代) | 632 | 4.1 | 41.9 | 27.2 | 17.7 | 5.9 | 3.2 | 46.0 | 23.6 |
| | 親と子と孫(3世代) | 343 | 6.7 | 47.2 | 26.8 | 10.5 | 5.2 | 3.5 | 53.9 | 15.7 |
| | その他 | 52 | 1.9 | 32.7 | 36.5 | 17.3 | 1.9 | 9.6 | 34.6 | 19.2 |
| | 無回答 | 36 | 13.9 | 38.9 | 11.1 | 16.7 | 2.8 | 16.7 | 52.8 | 19.5 |
| 同居家族別 | 0歳~2歳 | 110 | 7.3 | 42.7 | 28.2 | 17.3 | 1.8 | 2.7 | 50.0 | 19.1 |
| | 3歳~小学校入学前 | 113 | 8.8 | 39.8 | 27.4 | 14.2 | 6.2 | 3.5 | 48.6 | 20.4 |
| | 小学生 | 214 | 7.5 | 43.9 | 27.1 | 13.6 | 5.6 | 2.3 | 51.4 | 19.2 |
| | 中学生 | 142 | 9.9 | 46.5 | 26.1 | 9.9 | 4.2 | 3.5 | 56.4 | 14.1 |
| | 高校生・高等専修学校生 | 159 | 4.4 | 52.2 | 21.4 | 13.2 | 6.9 | 1.9 | 56.6 | 20.1 |
| | 短大生・大学生・専門学校生 | 87 | 6.9 | 50.6 | 20.7 | 10.3 | 6.9 | 4.6 | 57.5 | 17.2 |
| | 未婚の社会人 | 425 | 3.8 | 42.6 | 28.0 | 15.8 | 5.9 | 4.0 | 46.4 | 21.7 |
| | 65歳以上の方 | 535 | 4.1 | 42.2 | 29.2 | 15.3 | 5.4 | 3.7 | 46.3 | 20.7 |
| | 無回答 | 403 | 4.2 | 41.9 | 28.5 | 15.9 | 4.5 | 5.0 | 46.1 | 20.4 |
| 居住地別 | 佐賀市エリア | 496 | 5.0 | 43.8 | 27.6 | 14.1 | 5.6 | 3.8 | 48.8 | 19.7 |
| | 唐津市エリア | 362 | 3.0 | 39.8 | 30.9 | 15.5 | 7.5 | 3.3 | 42.8 | 23.0 |
| | 鳥栖市エリア | 287 | 6.3 | 44.9 | 27.9 | 14.6 | 2.8 | 3.5 | 51.2 | 17.4 |
| | 武雄市エリア | 290 | 4.1 | 41.7 | 27.6 | 17.9 | 4.1 | 4.5 | 45.8 | 22.0 |
| | 無回答 | 28 | 14.3 | 46.4 | 7.1 | 14.3 | - | 17.9 | 60.7 | 14.3 |

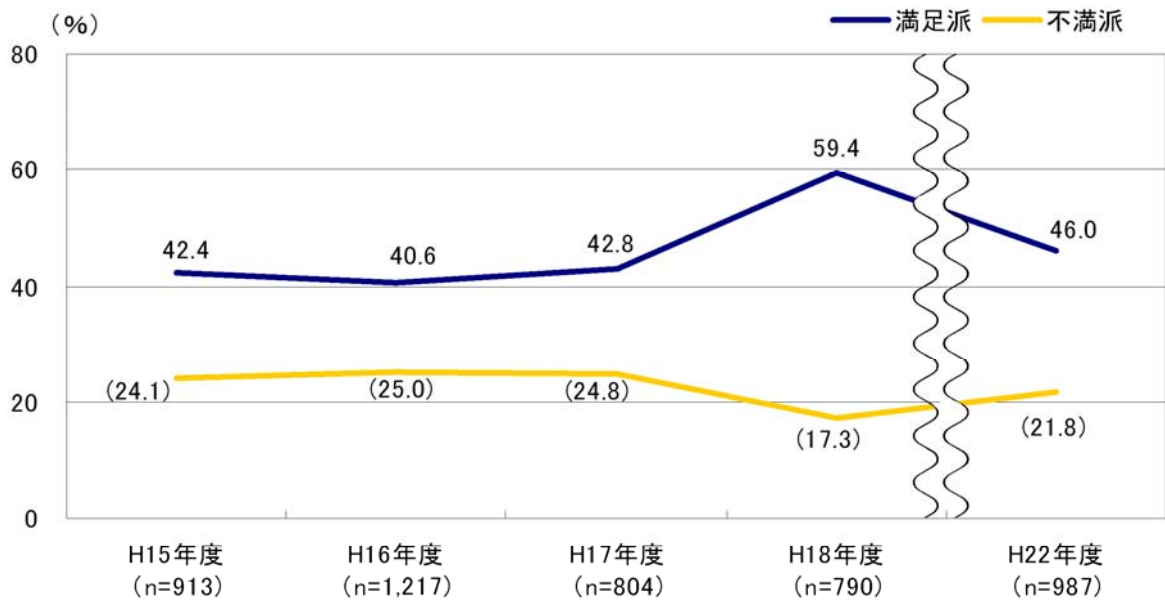
(注) 【満足派】=「満足している」、「まあ満足している」の合計

【不満派】=「満足していない」、「あまり満足していない」の合計

【時系列比較】

時系列でみると、『満足派』は平成17年度までは約4割でほぼ横ばいであったが、平成18年度にはいったん6割(59.4%)まで高くなっていた。しかし、平成22年度には再び4割台(46.0%)に戻っている。

図1-2 佐賀県での暮らしの総合満足度【時系列比較】
(20~64歳)

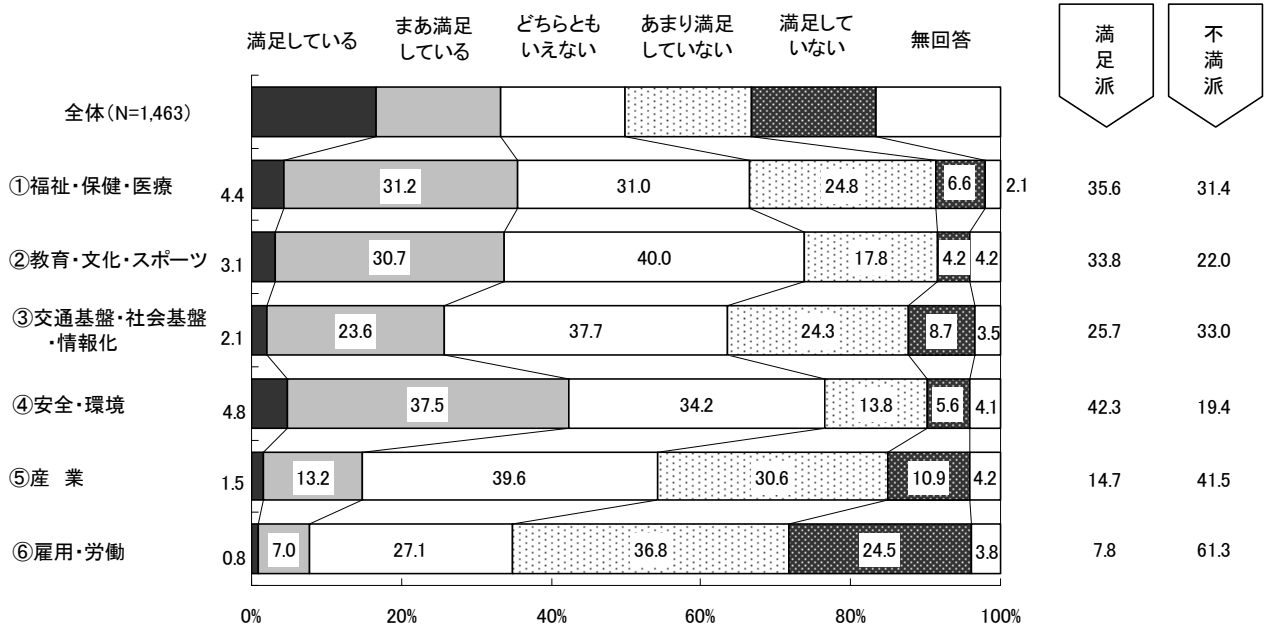


(注) 【満足派】=「満足している」、「まあ満足している」の合計
【不満派】=「満足していない」、「あまり満足していない」の合計

2.暮らしの各分野についての満足度

問2 佐賀県での暮らしを次の6つの分野に分けたとき、それぞれについて、現在、どのくらい満足していますか。(〇はそれぞれについて、1つだけ)

図1-3 暮らしの各分野についての満足度【全体】



(注) 【満足派】=「満足している」、「まあ満足している」の合計
 【不満派】=「満足していない」、「あまり満足していない」の合計

佐賀県での暮らしの各分野について、現在、どのくらい満足しているか聞いたところ、満足度が高いのは「安全・環境」で、「満足している」と「まあ満足している」をあわせた『満足派』が42.3%と4割強になっている。以下、「福祉・保健・医療」の『満足派』が35.6%、「教育・文化・スポーツ」の『満足派』が33.8%で、これら3項目は『満足派』が『不満派』を上回っている。

一方、「交通基盤・社会基盤・情報化」の『満足派』は25.7%、「産業」は14.7%、「雇用・労働」は7.8%と低く、これら3項目は『不満派』が『満足派』を上回っており、特に「雇用・労働」は『不満派』が61.3%と6割を超えている。

【属性別特徴】

性・年代別にみると、「福祉・保健・医療」、「産業」、「雇用・労働」の『不満派』は男性50代で、「教育・文化・スポーツ」、「交通基盤・社会基盤・情報化」の『不満派』は男性20代で高くなっている。

居住地別にみると、「福祉・保健・医療」では佐賀市エリアの『満足派』が最も高いが、「福祉・保健・医療」以外の5つの分野すべてで、鳥栖市エリアの『満足派』が最も高くなっている。一方、唐津市エリアでは、「教育・文化・スポーツ」以外の5つの分野すべての『不満派』が、他の地域よりも高くなっている。

図1-4 暮らしの各分野についての満足度【性・年代別】

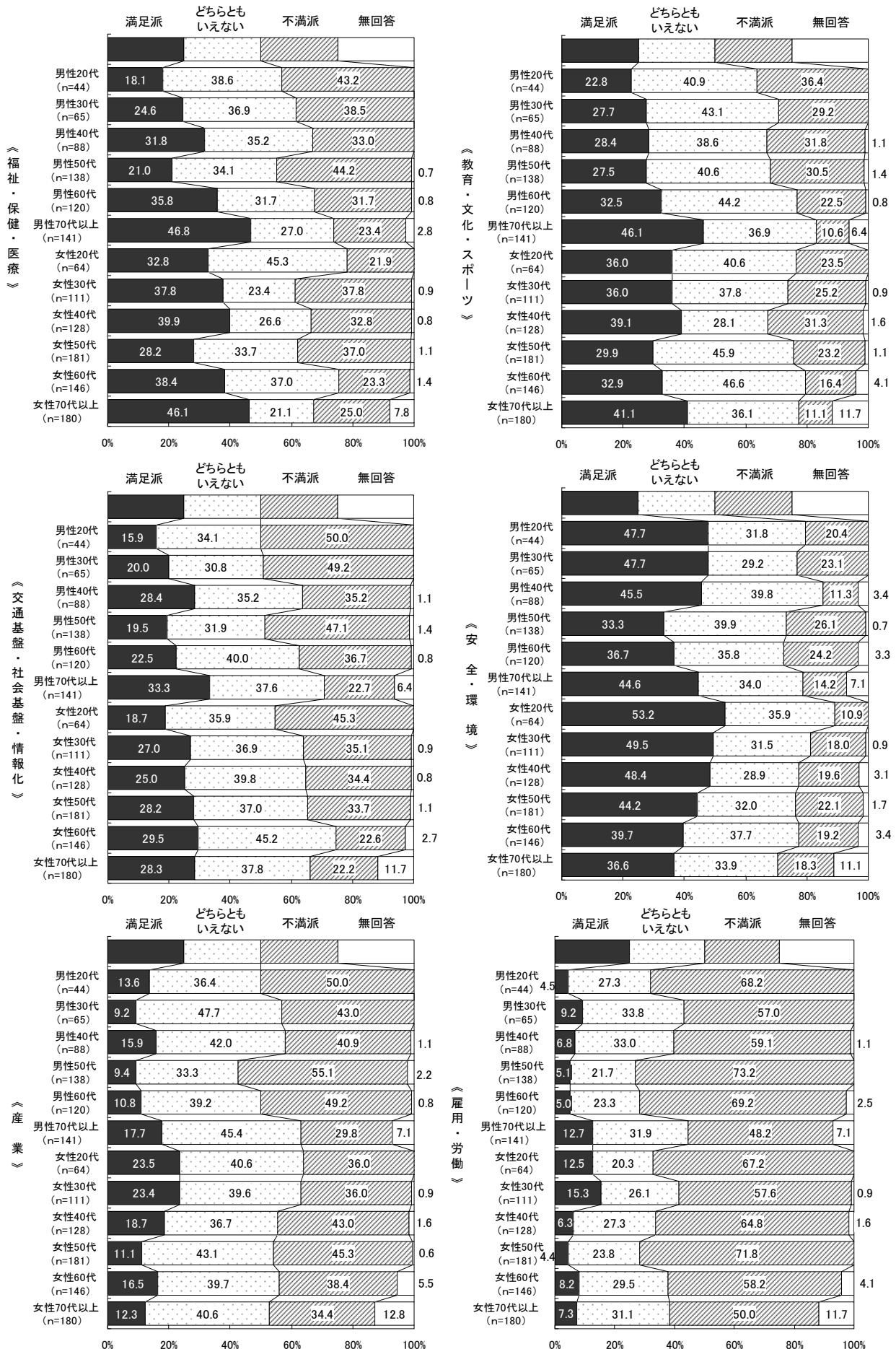
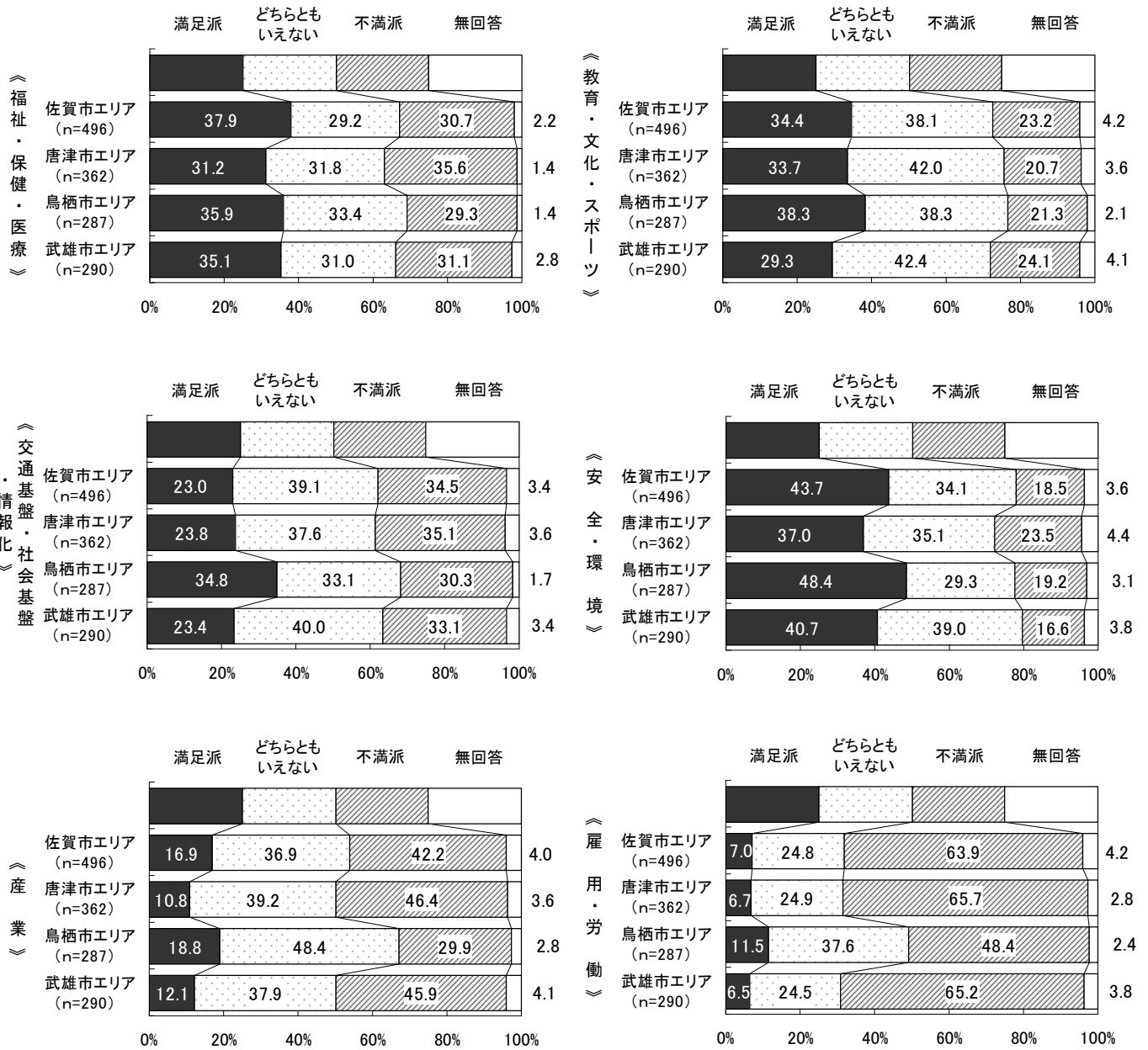


図1-5 くらしの各分野についての満足度【居住地別】



(注) 【満足派】＝「満足している」、「まあ満足している」の合計
 【不満派】＝「満足していない」、「あまり満足していない」の合計

第1章 くらしの満足度・期待度

表1-2(1) くらしの各分野についての満足度

(数値：%)

| | サンプル数 | ①福祉・保健・医療 | | | | | | | | ②教育・文化・スポーツ | | | | | | | |
|---------------------|-------|-----------|----------|-----------|------------|---------|------|-------|-------|-------------|----------|-----------|------------|---------|------|-------|-------|
| | | 満足している | まあ満足している | どちらともいえない | あまり満足していない | 満足していない | 無回答 | 【満足派】 | 【不満派】 | 満足している | まあ満足している | どちらともいえない | あまり満足していない | 満足していない | 無回答 | 【満足派】 | 【不満派】 |
| 全体 | 1,463 | 4.4 | 31.2 | 31.0 | 24.8 | 6.6 | 2.1 | 35.6 | 31.4 | 3.1 | 30.7 | 40.0 | 17.8 | 4.2 | 4.2 | 33.8 | 22.0 |
| 性別 | | | | | | | | | | | | | | | | | |
| 男性 | 597 | 3.4 | 28.5 | 32.7 | 27.3 | 7.2 | 1.0 | 31.9 | 34.5 | 2.5 | 30.2 | 40.5 | 19.4 | 5.2 | 2.2 | 32.7 | 24.6 |
| 女性 | 812 | 5.0 | 32.5 | 29.8 | 23.5 | 6.7 | 2.5 | 37.5 | 30.2 | 3.4 | 32.1 | 39.7 | 17.1 | 3.7 | 3.9 | 35.5 | 20.8 |
| 無回答 | 54 | 5.6 | 40.7 | 29.6 | 16.7 | - | 7.4 | 46.3 | 16.7 | 3.7 | 14.8 | 38.9 | 11.1 | 1.9 | 29.6 | 18.5 | 13.0 |
| 性・年代別 | | | | | | | | | | | | | | | | | |
| 男性 20代 | 44 | 4.5 | 13.6 | 38.6 | 31.8 | 11.4 | - | 18.1 | 43.2 | 2.3 | 20.5 | 40.9 | 20.5 | 15.9 | - | 22.8 | 36.4 |
| 男性 30代 | 65 | 1.5 | 23.1 | 36.9 | 35.4 | 3.1 | - | 24.6 | 38.5 | 1.5 | 26.2 | 43.1 | 21.5 | 7.7 | - | 27.7 | 29.2 |
| 男性 40代 | 88 | 3.4 | 28.4 | 35.2 | 27.3 | 5.7 | - | 31.8 | 33.0 | 4.5 | 23.9 | 38.6 | 27.3 | 4.5 | 1.1 | 28.4 | 31.8 |
| 男性 50代 | 138 | 0.7 | 20.3 | 34.1 | 35.5 | 8.7 | 0.7 | 21.0 | 44.2 | 1.4 | 26.1 | 40.6 | 25.4 | 5.1 | 1.4 | 27.5 | 30.5 |
| 男性 60代 | 120 | 3.3 | 32.5 | 31.7 | 22.5 | 9.2 | 0.8 | 35.8 | 31.7 | 0.8 | 31.7 | 44.2 | 18.3 | 4.2 | 0.8 | 32.5 | 22.5 |
| 男性 70代以上 | 141 | 6.4 | 40.4 | 27.0 | 17.7 | 5.7 | 2.8 | 46.8 | 23.4 | 4.3 | 41.8 | 36.9 | 8.5 | 2.1 | 6.4 | 46.1 | 10.6 |
| 男性 年齢無回答 | 1 | - | - | - | 100.0 | - | - | - | 100.0 | - | - | 100.0 | - | - | - | - | - |
| 女性 20代 | 64 | 4.7 | 28.1 | 45.3 | 15.6 | 6.3 | - | 32.8 | 21.9 | 6.3 | 29.7 | 40.6 | 18.8 | 4.7 | - | 36.0 | 23.5 |
| 女性 30代 | 111 | 5.4 | 32.4 | 23.4 | 25.2 | 12.6 | 0.9 | 37.8 | 37.8 | 7.2 | 28.8 | 37.8 | 18.9 | 6.3 | 0.9 | 36.0 | 25.2 |
| 女性 40代 | 128 | 4.7 | 35.2 | 26.6 | 27.3 | 5.5 | 0.8 | 39.9 | 32.8 | 3.9 | 35.2 | 28.1 | 25.8 | 5.5 | 1.6 | 39.1 | 31.3 |
| 女性 50代 | 181 | 1.7 | 26.5 | 33.7 | 30.9 | 6.1 | 1.1 | 28.2 | 37.0 | 1.7 | 28.2 | 45.9 | 19.3 | 3.9 | 1.1 | 29.9 | 23.2 |
| 女性 60代 | 146 | 4.8 | 33.6 | 37.0 | 18.5 | 4.8 | 1.4 | 38.4 | 23.3 | 1.4 | 31.5 | 46.6 | 13.7 | 2.7 | 4.1 | 32.9 | 16.4 |
| 女性 70代以上 | 180 | 8.3 | 37.8 | 21.1 | 18.9 | 6.1 | 7.8 | 46.1 | 25.0 | 3.3 | 37.8 | 36.1 | 10.0 | 1.1 | 11.7 | 41.1 | 11.1 |
| 女性 年齢無回答 | 2 | 50.0 | - | - | 50.0 | - | - | 50.0 | 50.0 | - | - | 100.0 | - | - | - | - | - |
| 無回答 | 54 | 5.6 | 40.7 | 29.6 | 16.7 | - | 7.4 | 46.3 | 16.7 | 3.7 | 14.8 | 38.9 | 11.1 | 1.9 | 29.6 | 18.5 | 13.0 |
| 性・未婚別 | | | | | | | | | | | | | | | | | |
| 未婚男性 | 89 | 4.5 | 18.0 | 36.0 | 32.6 | 9.0 | - | 22.5 | 41.6 | 1.1 | 29.2 | 40.4 | 20.2 | 7.9 | 1.1 | 30.3 | 28.1 |
| 既婚男性(配偶者あり) | 444 | 2.5 | 29.7 | 32.4 | 27.9 | 7.0 | 0.5 | 32.2 | 34.9 | 3.2 | 29.5 | 40.8 | 20.7 | 4.7 | 1.1 | 32.7 | 25.4 |
| 既婚男性(配偶者なし) | 51 | 5.9 | 37.3 | 25.5 | 17.6 | 7.8 | 5.9 | 43.2 | 25.4 | - | 37.3 | 41.2 | 9.8 | 3.9 | 7.8 | 37.3 | 13.7 |
| 男性 未婚無回答 | 13 | 15.4 | 23.1 | 46.2 | 7.7 | - | 7.7 | 38.5 | 7.7 | - | 30.8 | 30.8 | 7.7 | 7.7 | 23.1 | 30.8 | 15.4 |
| 未婚女性 | 121 | 2.5 | 33.1 | 35.5 | 18.2 | 9.1 | 1.7 | 35.6 | 27.3 | 5.8 | 28.9 | 38.0 | 24.0 | 3.3 | - | 34.7 | 27.3 |
| 既婚女性(配偶者あり) | 535 | 4.9 | 32.3 | 28.8 | 26.0 | 6.0 | 2.1 | 37.2 | 32.0 | 2.6 | 34.4 | 39.3 | 15.5 | 4.1 | 4.1 | 37.0 | 19.6 |
| 既婚女性(配偶者なし) | 130 | 6.2 | 34.6 | 29.2 | 20.0 | 8.5 | 1.5 | 40.8 | 28.5 | 3.8 | 27.7 | 44.6 | 17.7 | 3.1 | 3.1 | 31.5 | 20.8 |
| 女性 未婚無回答 | 26 | 15.4 | 23.1 | 26.9 | 15.4 | - | 19.2 | 38.5 | 15.4 | 7.7 | 23.1 | 30.8 | 15.4 | - | 23.1 | 30.8 | 15.4 |
| 無回答 | 54 | 5.6 | 40.7 | 29.6 | 16.7 | - | 7.4 | 46.3 | 16.7 | 3.7 | 14.8 | 38.9 | 11.1 | 1.9 | 29.6 | 18.5 | 13.0 |
| 家族構成別 | | | | | | | | | | | | | | | | | |
| 1人世帯 | 107 | 3.7 | 29.0 | 35.5 | 20.6 | 8.4 | 2.8 | 32.7 | 29.0 | 3.7 | 32.7 | 45.8 | 11.2 | 1.9 | 4.7 | 36.4 | 13.1 |
| 夫婦だけ(1世代) | 293 | 3.8 | 35.5 | 30.4 | 22.2 | 6.1 | 2.0 | 39.3 | 28.3 | 3.1 | 35.2 | 39.2 | 14.0 | 3.8 | 4.8 | 38.3 | 17.8 |
| 自分と子ども、または親と自分(2世代) | 632 | 2.5 | 29.4 | 32.3 | 26.6 | 7.8 | 1.4 | 31.9 | 34.4 | 1.9 | 29.9 | 40.3 | 20.4 | 4.7 | 2.7 | 31.8 | 25.1 |
| 親と子と孫(3世代) | 343 | 8.2 | 31.5 | 28.3 | 24.8 | 4.7 | 2.6 | 39.7 | 29.5 | 4.4 | 30.9 | 37.9 | 19.0 | 4.4 | 3.5 | 35.3 | 23.4 |
| その他 | 52 | 1.9 | 26.9 | 34.6 | 26.9 | 9.6 | - | 28.8 | 36.5 | 3.8 | 23.1 | 40.4 | 21.2 | 7.7 | 3.8 | 26.9 | 28.9 |
| 無回答 | 36 | 11.1 | 36.1 | 19.4 | 25.0 | - | 8.3 | 47.2 | 25.0 | 8.3 | 11.1 | 41.7 | 8.3 | - | 30.6 | 19.4 | 8.3 |
| 同居家族別 | | | | | | | | | | | | | | | | | |
| 0歳～2歳 | 110 | 7.3 | 28.2 | 25.5 | 34.5 | 4.5 | - | 35.5 | 39.0 | 6.4 | 23.6 | 40.9 | 21.8 | 7.3 | - | 30.0 | 29.1 |
| 3歳～小学校入学前 | 113 | 12.4 | 32.7 | 21.2 | 27.4 | 6.2 | - | 45.1 | 33.6 | 5.3 | 31.9 | 35.4 | 18.6 | 8.0 | 0.9 | 37.2 | 26.6 |
| 小学生 | 214 | 6.1 | 32.7 | 26.6 | 27.6 | 5.6 | 1.4 | 38.8 | 33.2 | 5.1 | 31.8 | 33.2 | 20.1 | 7.0 | 2.8 | 36.9 | 27.1 |
| 中学生 | 142 | 7.0 | 30.3 | 31.0 | 22.5 | 7.0 | 2.1 | 37.3 | 29.5 | 4.9 | 31.7 | 37.3 | 17.6 | 5.6 | 2.8 | 36.6 | 23.2 |
| 高校生・高等専修学校生 | 159 | 4.4 | 26.4 | 37.1 | 21.4 | 8.8 | 1.9 | 30.8 | 30.2 | 1.9 | 33.3 | 36.5 | 19.5 | 6.9 | 1.9 | 35.2 | 26.4 |
| 短大生・大学生・専門学校生 | 87 | 6.9 | 34.5 | 34.5 | 16.1 | 5.7 | 2.3 | 41.4 | 21.8 | 3.4 | 27.6 | 37.9 | 24.1 | 3.4 | 3.4 | 31.0 | 27.5 |
| 未婚の社会人 | 425 | 3.8 | 26.8 | 32.9 | 26.8 | 7.8 | 1.9 | 30.6 | 34.6 | 2.8 | 26.8 | 42.6 | 21.2 | 3.3 | 3.3 | 29.6 | 24.5 |
| 65歳以上の方 | 535 | 4.9 | 29.7 | 30.8 | 27.5 | 5.4 | 1.7 | 34.6 | 32.9 | 2.8 | 32.1 | 37.8 | 20.4 | 4.3 | 2.6 | 34.9 | 24.7 |
| 無回答 | 403 | 3.5 | 34.2 | 31.0 | 22.6 | 5.7 | 3.0 | 37.7 | 28.3 | 3.0 | 31.8 | 41.7 | 13.2 | 3.2 | 7.2 | 34.8 | 16.4 |
| 居住地別 | | | | | | | | | | | | | | | | | |
| 佐賀市エリア | 496 | 4.2 | 33.7 | 29.2 | 23.8 | 6.9 | 2.2 | 37.9 | 30.7 | 3.4 | 31.0 | 38.1 | 18.8 | 4.4 | 4.2 | 34.4 | 23.2 |
| 唐津市エリア | 362 | 4.1 | 27.1 | 31.8 | 26.8 | 8.8 | 1.4 | 31.2 | 35.6 | 2.2 | 31.5 | 42.0 | 14.9 | 5.8 | 3.6 | 33.7 | 20.7 |
| 鳥栖市エリア | 287 | 3.5 | 32.4 | 33.4 | 24.4 | 4.9 | 1.4 | 35.9 | 29.3 | 3.8 | 34.5 | 38.3 | 18.5 | 2.8 | 2.1 | 38.3 | 21.3 |
| 武雄市エリア | 290 | 4.8 | 30.3 | 31.0 | 25.2 | 5.9 | 2.8 | 35.1 | 31.1 | 2.4 | 26.9 | 42.4 | 20.3 | 3.8 | 4.1 | 29.3 | 24.1 |
| 無回答 | 28 | 14.3 | 35.7 | 25.0 | 17.9 | - | 7.1 | 50.0 | 17.9 | 7.1 | 14.3 | 39.3 | 7.1 | - | 32.1 | 21.4 | 7.1 |
| 総合満足度の別 | | | | | | | | | | | | | | | | | |
| 【満足派】 | 694 | 7.9 | 50.0 | 26.2 | 13.0 | 1.6 | 1.3 | 57.9 | 14.6 | 6.2 | 46.1 | 32.6 | 10.2 | 1.6 | 3.3 | 52.3 | 11.8 |
| 満足している | 70 | 40.0 | 40.0 | 10.0 | 8.6 | - | 1.4 | 80.0 | 8.6 | 28.6 | 50.0 | 12.9 | 4.3 | - | 4.3 | 78.6 | 4.3 |
| まあ満足している | 624 | 4.3 | 51.1 | 28.0 | 13.5 | 1.8 | 1.3 | 55.4 | 15.3 | 3.7 | 45.7 | 34.8 | 10.9 | 1.8 | 3.2 | 49.4 | 12.7 |
| どちらともいえない | 411 | 1.0 | 17.8 | 43.6 | 32.4 | 3.6 | 1.7 | 18.8 | 36.0 | 0.5 | 20.4 | 52.8 | 18.5 | 3.4 | 4.4 | 20.9 | 21.9 |
| 【不満派】 | 299 | 1.3 | 6.0 | 25.1 | 42.5 | 22.1 | 3.0 | 7.3 | 64.6 | - | 10.7 | 38.5 | 34.8 | 11.7 | 4.3 | 10.7 | 46.5 |
| あまり満足していない | 224 | 1.8 | 6.3 | 27.2 | 48.2 | 14.3 | 2.2 | 8.1 | 62.5 | - | 12.5 | 37.1 | 37.5 | 8.9 | 4.0 | 12.5 | 46.4 |
| 満足していない | 75 | - | 5.3 | 18.7 | 25.3 | 45.3 | 5.3 | 5.3 | 70.6 | - | 5.3 | 42.7 | 26.7 | 20.0 | 5.3 | 5.3 | 46.7 |
| 無回答 | 59 | 1.7 | 30.5 | 28.8 | 22.0 | 8.5 | 8.5 | 32.2 | 30.5 | - | 22.0 | 45.8 | 16.9 | 3.4 | 11.9 | 22.0 | 20.3 |

(注) 【満足派】＝「満足している」、「まあ満足している」の合計
 【不満派】＝「満足していない」、「あまり満足していない」の合計

表1-2(2) 暮らしの各分野についての満足度

(数値：%)

| | サンプル数 | ③交通基盤・社会基盤・情報化 | | | | | | | | ④安全・環境 | | | | | | | | |
|--------|---------------------|----------------|----------|-----------|------------|---------|------|-------|-------|--------|----------|-----------|------------|---------|------|-------|-------|------|
| | | 満足している | まあ満足している | どちらともいえない | あまり満足していない | 満足していない | 無回答 | 【満足派】 | 【不満派】 | 満足している | まあ満足している | どちらともいえない | あまり満足していない | 満足していない | 無回答 | 【満足派】 | 【不満派】 | |
| 全体 | 1,463 | 2.1 | 23.6 | 37.7 | 24.3 | 8.7 | 3.5 | 25.7 | 33.0 | 4.8 | 37.5 | 34.2 | 13.8 | 5.6 | 4.1 | 42.3 | 19.4 | |
| 性別 | 男性 | 597 | 1.5 | 22.9 | 35.5 | 27.5 | 10.4 | 2.2 | 24.4 | 37.9 | 4.2 | 37.0 | 35.8 | 15.6 | 4.4 | 3.0 | 41.2 | 20.0 |
| | 女性 | 812 | 2.5 | 24.5 | 39.0 | 22.5 | 7.9 | 3.6 | 27.0 | 30.4 | 5.0 | 38.8 | 33.3 | 12.3 | 6.5 | 4.1 | 43.8 | 18.8 |
| | 無回答 | 54 | 3.7 | 16.7 | 42.6 | 16.7 | 3.7 | 16.7 | 20.4 | 20.4 | 7.4 | 24.1 | 29.6 | 16.7 | 5.6 | 16.7 | 31.5 | 22.3 |
| 性・年代別 | 男性 20代 | 44 | - | 15.9 | 34.1 | 43.2 | 6.8 | - | 15.9 | 50.0 | - | 47.7 | 31.8 | 15.9 | 4.5 | - | 47.7 | 20.4 |
| | 男性 30代 | 65 | - | 20.0 | 30.8 | 32.3 | 16.9 | - | 20.0 | 49.2 | 4.6 | 43.1 | 29.2 | 20.0 | 3.1 | - | 47.7 | 23.1 |
| | 男性 40代 | 88 | 2.3 | 26.1 | 35.2 | 25.0 | 10.2 | 1.1 | 28.4 | 35.2 | 8.0 | 37.5 | 39.8 | 10.2 | 1.1 | 3.4 | 45.5 | 11.3 |
| | 男性 50代 | 138 | 0.7 | 18.8 | 31.9 | 33.3 | 13.8 | 1.4 | 19.5 | 47.1 | 1.4 | 31.9 | 39.9 | 21.0 | 5.1 | 0.7 | 33.3 | 26.1 |
| | 男性 60代 | 120 | 2.5 | 20.0 | 40.0 | 26.7 | 10.0 | 0.8 | 22.5 | 36.7 | 7.5 | 29.2 | 35.8 | 19.2 | 5.0 | 3.3 | 36.7 | 24.2 |
| | 男性 70代以上 | 141 | 2.1 | 31.2 | 37.6 | 17.0 | 5.7 | 6.4 | 33.3 | 22.7 | 2.8 | 41.8 | 34.0 | 8.5 | 5.7 | 7.1 | 44.6 | 14.2 |
| | 男性 年齢無回答 | 1 | - | - | 100.0 | - | - | - | - | - | - | 100.0 | - | - | - | - | 100.0 | - |
| | 女性 20代 | 64 | 3.1 | 15.6 | 35.9 | 34.4 | 10.9 | - | 18.7 | 45.3 | 14.1 | 39.1 | 35.9 | 7.8 | 3.1 | - | 53.2 | 10.9 |
| | 女性 30代 | 111 | 3.6 | 23.4 | 36.9 | 22.5 | 12.6 | 0.9 | 27.0 | 35.1 | 7.2 | 42.3 | 31.5 | 10.8 | 7.2 | 0.9 | 49.5 | 18.0 |
| | 女性 40代 | 128 | 3.1 | 21.9 | 39.8 | 26.6 | 7.8 | 0.8 | 25.0 | 34.4 | 8.6 | 39.8 | 28.9 | 10.2 | 9.4 | 3.1 | 48.4 | 19.6 |
| | 女性 50代 | 181 | 0.6 | 27.6 | 37.0 | 27.6 | 6.1 | 1.1 | 28.2 | 33.7 | 1.7 | 42.5 | 32.0 | 18.8 | 3.3 | 1.7 | 44.2 | 22.1 |
| | 女性 60代 | 146 | 1.4 | 28.1 | 45.2 | 17.1 | 5.5 | 2.7 | 29.5 | 22.6 | 2.7 | 37.0 | 37.7 | 13.0 | 6.2 | 3.4 | 39.7 | 19.2 |
| | 女性 70代以上 | 180 | 3.9 | 24.4 | 37.8 | 15.0 | 7.2 | 11.7 | 28.3 | 22.2 | 3.3 | 33.3 | 33.9 | 9.4 | 8.9 | 11.1 | 36.6 | 18.3 |
| | 女性 年齢無回答 | 2 | - | - | 50.0 | - | 50.0 | - | - | 50.0 | - | 50.0 | 50.0 | - | - | - | 50.0 | - |
| 無回答 | 54 | 3.7 | 16.7 | 42.6 | 16.7 | 3.7 | 16.7 | 20.4 | 20.4 | 7.4 | 24.1 | 29.6 | 16.7 | 5.6 | 16.7 | 31.5 | 22.3 | |
| 性・未婚別 | 未婚男性 | 89 | 1.1 | 23.6 | 30.3 | 32.6 | 12.4 | - | 24.7 | 45.0 | 2.2 | 36.0 | 37.1 | 19.1 | 5.6 | - | 38.2 | 24.7 |
| | 既婚男性(配偶者あり) | 444 | 1.8 | 23.0 | 35.4 | 28.2 | 10.4 | 1.4 | 24.8 | 38.6 | 4.3 | 37.6 | 36.0 | 15.3 | 4.3 | 2.5 | 41.9 | 19.6 |
| | 既婚男性(配偶者なし) | 51 | - | 23.5 | 45.1 | 13.7 | 9.8 | 7.8 | 23.5 | 23.5 | 5.9 | 37.3 | 35.3 | 9.8 | 3.9 | 7.8 | 43.2 | 13.7 |
| | 男性 未婚無回答 | 13 | - | 15.4 | 38.5 | 23.1 | - | 23.1 | 15.4 | 23.1 | 7.7 | 23.1 | 23.1 | 23.1 | - | - | 30.8 | 23.1 |
| | 未婚女性 | 121 | 2.5 | 19.8 | 37.2 | 30.6 | 9.1 | 0.8 | 22.3 | 39.7 | 7.4 | 45.5 | 28.9 | 10.7 | 6.6 | 0.8 | 52.9 | 17.3 |
| | 既婚女性(配偶者あり) | 535 | 1.9 | 26.4 | 39.8 | 20.9 | 7.7 | 3.4 | 28.3 | 28.6 | 5.0 | 40.0 | 32.0 | 12.5 | 6.7 | 3.7 | 45.0 | 19.2 |
| | 既婚女性(配偶者なし) | 130 | 3.1 | 22.3 | 38.5 | 24.6 | 9.2 | 2.3 | 25.4 | 33.8 | 2.3 | 30.0 | 42.3 | 13.8 | 6.9 | 4.6 | 32.3 | 20.7 |
| | 女性 未婚無回答 | 26 | 11.5 | 19.2 | 34.6 | 7.7 | - | 26.9 | 30.7 | 7.7 | 7.7 | 26.9 | 34.6 | 7.7 | - | 23.1 | 34.6 | 7.7 |
| 無回答 | 54 | 3.7 | 16.7 | 42.6 | 16.7 | 3.7 | 16.7 | 20.4 | 20.4 | 7.4 | 24.1 | 29.6 | 16.7 | 5.6 | 16.7 | 31.5 | 22.3 | |
| 家族構成別 | 1人世帯 | 107 | 1.9 | 24.3 | 45.8 | 18.7 | 6.5 | 2.8 | 26.2 | 25.2 | 6.5 | 32.7 | 35.5 | 16.8 | 5.6 | 2.8 | 39.2 | 22.4 |
| | 夫婦だけ(1世代) | 293 | 0.7 | 29.0 | 37.9 | 20.5 | 8.5 | 3.4 | 29.7 | 29.0 | 3.4 | 43.0 | 30.0 | 14.3 | 5.1 | 4.1 | 46.4 | 19.4 |
| | 自分と子ども、または親と自分(2世代) | 632 | 2.1 | 22.2 | 35.8 | 27.7 | 9.8 | 2.5 | 24.3 | 37.5 | 4.1 | 37.7 | 35.0 | 13.9 | 5.9 | 3.5 | 41.8 | 19.8 |
| | 親と子と孫(3世代) | 343 | 2.6 | 23.6 | 38.2 | 24.5 | 7.0 | 4.1 | 26.2 | 31.5 | 6.4 | 37.0 | 34.4 | 13.1 | 4.7 | 4.4 | 43.4 | 17.8 |
| | その他 | 52 | 3.8 | 13.5 | 46.2 | 21.2 | 13.5 | 1.9 | 17.3 | 34.7 | 1.9 | 28.8 | 46.2 | 9.6 | 11.5 | 1.9 | 30.7 | 21.1 |
| | 無回答 | 36 | 8.3 | 16.7 | 30.6 | 16.7 | 8.3 | 19.4 | 25.0 | 25.0 | 11.1 | 22.2 | 30.6 | 11.1 | 5.6 | 19.4 | 33.3 | 16.7 |
| 同居家族別 | 0歳～2歳 | 110 | 1.8 | 21.8 | 38.2 | 29.1 | 9.1 | - | 23.6 | 38.2 | 10.0 | 38.2 | 30.9 | 16.4 | 3.6 | 0.9 | 48.2 | 20.0 |
| | 3歳～小学校入学前 | 113 | 5.3 | 23.9 | 33.6 | 23.0 | 13.3 | 0.9 | 29.2 | 36.3 | 9.7 | 42.5 | 26.5 | 15.0 | 6.2 | - | 52.2 | 21.2 |
| | 小学生 | 214 | 1.9 | 22.0 | 38.8 | 23.8 | 10.3 | 3.3 | 23.9 | 34.1 | 6.1 | 41.1 | 32.7 | 11.7 | 5.1 | 3.3 | 47.2 | 16.8 |
| | 中学生 | 142 | 2.1 | 23.9 | 37.3 | 24.6 | 8.5 | 3.5 | 26.0 | 33.1 | 7.0 | 33.8 | 35.9 | 14.8 | 2.8 | 5.6 | 40.8 | 17.6 |
| | 高校生・高等専修学校生 | 159 | 2.5 | 25.8 | 38.4 | 22.0 | 9.4 | 1.9 | 28.3 | 31.4 | 5.0 | 39.0 | 30.8 | 14.5 | 7.5 | 3.1 | 44.0 | 22.0 |
| | 短大生・大学生・専門学校生 | 87 | 2.3 | 21.8 | 41.4 | 20.7 | 9.2 | 4.6 | 24.1 | 29.9 | 3.4 | 44.8 | 32.2 | 6.9 | 8.0 | 4.6 | 48.2 | 14.9 |
| | 未婚の社会人 | 425 | 2.8 | 19.8 | 36.5 | 28.5 | 9.6 | 2.8 | 22.6 | 38.1 | 4.2 | 35.5 | 33.2 | 16.2 | 6.8 | 4.0 | 39.7 | 23.0 |
| | 65歳以上の方 | 535 | 2.2 | 24.3 | 35.1 | 27.5 | 8.6 | 2.2 | 26.5 | 36.1 | 5.0 | 36.4 | 38.3 | 12.9 | 4.5 | 2.8 | 41.4 | 17.4 |
| | 無回答 | 403 | 1.7 | 25.8 | 39.2 | 20.3 | 7.4 | 5.5 | 27.5 | 27.7 | 4.5 | 38.2 | 31.5 | 14.6 | 5.2 | 6.0 | 42.7 | 19.8 |
| 居住地別 | 佐賀市エリア | 496 | 1.2 | 21.8 | 39.1 | 26.2 | 8.3 | 3.4 | 23.0 | 34.5 | 5.4 | 38.3 | 34.1 | 13.1 | 5.4 | 3.6 | 43.7 | 18.5 |
| | 唐津市エリア | 362 | 1.7 | 22.1 | 37.6 | 24.3 | 10.8 | 3.6 | 23.8 | 35.1 | 3.9 | 33.1 | 35.1 | 16.9 | 6.6 | 4.4 | 37.0 | 23.5 |
| | 鳥栖市エリア | 287 | 3.8 | 31.0 | 33.1 | 23.0 | 7.3 | 1.7 | 34.8 | 30.3 | 5.9 | 42.5 | 29.3 | 14.3 | 4.9 | 3.1 | 48.4 | 19.2 |
| | 武雄市エリア | 290 | 1.7 | 21.7 | 40.0 | 24.1 | 9.0 | 3.4 | 23.4 | 33.1 | 3.1 | 37.6 | 39.0 | 10.7 | 5.9 | 3.8 | 40.7 | 16.6 |
| | 無回答 | 28 | 10.7 | 17.9 | 39.3 | 7.1 | 3.6 | 21.4 | 28.6 | 10.7 | 10.7 | 28.6 | 25.0 | 14.3 | - | 21.4 | 39.3 | 14.3 |
| 総合満足度別 | 【満足派】 | 694 | 4.2 | 37.0 | 34.4 | 18.4 | 2.7 | 3.2 | 41.2 | 21.1 | 8.4 | 54.8 | 25.2 | 6.8 | 1.7 | 3.2 | 63.2 | 8.5 |
| | 満足している | 70 | 22.9 | 42.9 | 18.6 | 12.9 | - | 2.9 | 65.8 | 12.9 | 40.0 | 38.6 | 11.4 | 2.9 | 1.4 | 5.7 | 78.6 | 4.3 |
| | まあ満足している | 624 | 2.1 | 36.4 | 36.2 | 19.1 | 3.0 | 3.2 | 38.5 | 22.1 | 4.8 | 56.6 | 26.8 | 7.2 | 1.8 | 2.9 | 61.4 | 9.0 |
| | どちらともいえない | 411 | 0.2 | 14.8 | 47.4 | 29.7 | 4.9 | 2.9 | 15.0 | 34.6 | 1.7 | 26.0 | 50.1 | 15.6 | 3.4 | 3.2 | 27.7 | 19.0 |
| | 【不満派】 | 299 | 0.3 | 5.7 | 30.1 | 31.4 | 29.1 | 3.3 | 6.0 | 60.5 | 0.3 | 14.7 | 34.8 | 27.1 | 18.1 | 5.0 | 15.0 | 45.2 |
| | あまり満足していない | 224 | - | 6.3 | 33.0 | 36.6 | 20.5 | 3.6 | 6.3 | 57.1 | 0.4 | 16.5 | 37.5 | 27.2 | 12.9 | 5.4 | 16.9 | 40.1 |
| | 満足していない | 75 | 1.3 | 4.0 | 21.3 | 16.0 | 54.7 | 2.7 | 5.3 | 70.7 | - | 9.3 | 26.7 | 26.7 | 33.3 | 4.0 | 9.3 | 60.0 |
| 無回答 | 59 | - | 16.9 | 47.5 | 20.3 | 3.4 | 11.9 | 16.9 | 23.7 | 6.8 | 30.5 | 25.4 | 16.9 | 3.4 | 16.9 | 37.3 | 20.3 | |

(注) 【満足派】＝「満足している」、「まあ満足している」の合計
 【不満派】＝「満足していない」、「あまり満足していない」の合計

表1-2(3) くらしの各分野についての満足度

(数値：%)

| | サンプル数 | ⑤産業 | | | | | | | | ⑥雇用・労働 | | | | | | | |
|---------------------|-------|--------|----------|-----------|------------|---------|------|-------|-------|--------|----------|-----------|------------|---------|------|-------|-------|
| | | 満足している | まあ満足している | どちらともいえない | あまり満足していない | 満足していない | 無回答 | 【満足派】 | 【不満派】 | 満足している | まあ満足している | どちらともいえない | あまり満足していない | 満足していない | 無回答 | 【満足派】 | 【不満派】 |
| 全体 | 1,463 | 1.5 | 13.2 | 39.6 | 30.6 | 10.9 | 4.2 | 14.7 | 41.5 | 0.8 | 7.0 | 27.1 | 36.8 | 24.5 | 3.8 | 7.8 | 61.3 |
| 性別 | | | | | | | | | | | | | | | | | |
| 男性 | 597 | 0.7 | 12.2 | 40.4 | 31.3 | 12.9 | 2.5 | 12.9 | 44.2 | 0.5 | 7.0 | 27.8 | 37.5 | 24.8 | 2.3 | 7.5 | 62.3 |
| 女性 | 812 | 2.0 | 14.2 | 40.3 | 29.8 | 9.5 | 4.3 | 16.2 | 39.3 | 0.9 | 7.3 | 27.0 | 36.3 | 24.9 | 3.7 | 8.2 | 61.2 |
| 無回答 | 54 | 3.7 | 9.3 | 22.2 | 35.2 | 9.3 | 20.4 | 13.0 | 44.5 | 1.9 | 3.7 | 20.4 | 35.2 | 16.7 | 22.2 | 5.6 | 51.9 |
| 性・年代別 | | | | | | | | | | | | | | | | | |
| 男性 20代 | 44 | - | 13.6 | 36.4 | 36.4 | 13.6 | - | 13.6 | 50.0 | - | 4.5 | 27.3 | 31.8 | 36.4 | - | 4.5 | 68.2 |
| 男性 30代 | 65 | 1.5 | 7.7 | 47.7 | 29.2 | 13.8 | - | 9.2 | 43.0 | - | 9.2 | 33.8 | 30.8 | 26.2 | - | 9.2 | 57.0 |
| 男性 40代 | 88 | - | 15.9 | 42.0 | 30.7 | 10.2 | 1.1 | 15.9 | 40.9 | - | 6.8 | 33.0 | 37.5 | 21.6 | 1.1 | 6.8 | 59.1 |
| 男性 50代 | 138 | 0.7 | 8.7 | 33.3 | 37.7 | 17.4 | 2.2 | 9.4 | 55.1 | - | 5.1 | 21.7 | 43.5 | 29.7 | - | 5.1 | 73.2 |
| 男性 60代 | 120 | 0.8 | 10.0 | 39.2 | 34.2 | 15.0 | 0.8 | 10.8 | 49.2 | 0.8 | 4.2 | 23.3 | 41.7 | 27.5 | 2.5 | 5.0 | 69.2 |
| 男性 70代以上 | 141 | 0.7 | 17.0 | 45.4 | 22.7 | 7.1 | 7.1 | 17.7 | 29.8 | 1.4 | 11.3 | 31.9 | 32.6 | 15.6 | 7.1 | 12.7 | 48.2 |
| 男性 年齢無回答 | 1 | - | - | - | - | 100.0 | - | - | 100.0 | - | - | - | 100.0 | - | - | - | 100.0 |
| 女性 20代 | 64 | 1.6 | 21.9 | 40.6 | 31.3 | 4.7 | - | 23.5 | 36.0 | 3.1 | 9.4 | 20.3 | 40.6 | 26.6 | - | 12.5 | 67.2 |
| 女性 30代 | 111 | 3.6 | 19.8 | 39.6 | 25.2 | 10.8 | 0.9 | 23.4 | 36.0 | 1.8 | 13.5 | 26.1 | 33.3 | 24.3 | 0.9 | 15.3 | 57.6 |
| 女性 40代 | 128 | 3.9 | 14.8 | 36.7 | 33.6 | 9.4 | 1.6 | 18.7 | 43.0 | 0.8 | 5.5 | 27.3 | 36.7 | 28.1 | 1.6 | 6.3 | 64.8 |
| 女性 50代 | 181 | 0.6 | 10.5 | 43.1 | 34.3 | 11.0 | 0.6 | 11.1 | 45.3 | - | 4.4 | 23.8 | 43.1 | 28.7 | - | 4.4 | 71.8 |
| 女性 60代 | 146 | 1.4 | 15.1 | 39.7 | 28.8 | 9.6 | 5.5 | 16.5 | 38.4 | 0.7 | 7.5 | 29.5 | 34.2 | 24.0 | 4.1 | 8.2 | 58.2 |
| 女性 70代以上 | 180 | 1.7 | 10.6 | 40.6 | 26.1 | 8.3 | 12.8 | 12.3 | 34.4 | 0.6 | 6.7 | 31.1 | 31.7 | 18.3 | 11.7 | 7.3 | 50.0 |
| 女性 年齢無回答 | 2 | - | - | 50.0 | - | 50.0 | - | - | 50.0 | - | - | - | - | 100.0 | - | - | 100.0 |
| 無回答 | 54 | 3.7 | 9.3 | 22.2 | 35.2 | 9.3 | 20.4 | 13.0 | 44.5 | 1.9 | 3.7 | 20.4 | 35.2 | 16.7 | 22.2 | 5.6 | 51.9 |
| 性・未婚別 | | | | | | | | | | | | | | | | | |
| 未婚男性 | 89 | 1.1 | 15.7 | 31.5 | 37.1 | 14.6 | - | 16.8 | 51.7 | - | 6.7 | 28.1 | 27.0 | 38.2 | - | 6.7 | 65.2 |
| 既婚男性(配偶者あり) | 444 | 0.7 | 11.5 | 41.4 | 31.5 | 13.1 | 1.8 | 12.2 | 44.6 | 0.7 | 6.3 | 28.2 | 40.1 | 23.0 | 1.8 | 7.0 | 63.1 |
| 既婚男性(配偶者なし) | 51 | - | 11.8 | 47.1 | 23.5 | 9.8 | 7.8 | 11.8 | 33.3 | - | 11.8 | 25.5 | 37.3 | 19.6 | 5.9 | 11.8 | 56.9 |
| 男性 未婚無回答 | 13 | - | 15.4 | 38.5 | 15.4 | 7.7 | 23.1 | 15.4 | 23.1 | - | 15.4 | 23.1 | 23.1 | 15.4 | 23.1 | 15.4 | 38.5 |
| 未婚女性 | 121 | 3.3 | 19.0 | 34.7 | 36.4 | 5.8 | 0.8 | 22.3 | 42.2 | 0.8 | 6.6 | 27.3 | 37.2 | 27.3 | 0.8 | 7.4 | 64.5 |
| 既婚女性(配偶者あり) | 535 | 1.5 | 13.8 | 41.5 | 28.8 | 10.7 | 3.7 | 15.3 | 39.5 | 0.7 | 7.3 | 28.6 | 35.7 | 24.9 | 2.8 | 8.0 | 60.6 |
| 既婚女性(配偶者なし) | 130 | 1.5 | 13.1 | 40.0 | 29.2 | 10.0 | 6.2 | 14.6 | 39.2 | - | 8.5 | 20.0 | 40.0 | 26.9 | 4.6 | 8.5 | 66.9 |
| 女性 未婚無回答 | 26 | 7.7 | 3.8 | 42.3 | 23.1 | - | 23.1 | 11.5 | 23.1 | 7.7 | 3.8 | 26.9 | 26.9 | 3.8 | 30.8 | 11.5 | 30.7 |
| 無回答 | 54 | 3.7 | 9.3 | 22.2 | 35.2 | 9.3 | 20.4 | 13.0 | 44.5 | 1.9 | 3.7 | 20.4 | 35.2 | 16.7 | 22.2 | 5.6 | 51.9 |
| 家族構成別 | | | | | | | | | | | | | | | | | |
| 1人世帯 | 107 | - | 11.2 | 42.1 | 30.8 | 9.3 | 6.5 | 11.2 | 40.1 | - | 5.6 | 29.9 | 34.6 | 24.3 | 5.6 | 5.6 | 58.9 |
| 夫婦だけ(1世代) | 293 | 0.7 | 15.4 | 43.3 | 26.3 | 10.6 | 3.8 | 16.1 | 36.9 | 0.3 | 8.5 | 31.7 | 32.1 | 22.2 | 5.1 | 8.8 | 54.3 |
| 自分と子ども、または親と自分(2世代) | 632 | 1.4 | 13.0 | 38.0 | 33.1 | 11.4 | 3.2 | 14.4 | 44.5 | 0.3 | 6.6 | 24.8 | 37.7 | 28.2 | 2.4 | 6.9 | 65.9 |
| 親と子と孫(3世代) | 343 | 1.7 | 14.0 | 38.5 | 31.5 | 10.5 | 3.8 | 15.7 | 42.0 | 1.7 | 7.3 | 28.6 | 39.4 | 20.1 | 2.9 | 9.0 | 59.5 |
| その他 | 52 | 3.8 | 7.7 | 51.9 | 21.2 | 11.5 | 3.8 | 11.5 | 32.7 | - | 7.7 | 23.1 | 38.5 | 28.8 | 1.9 | 7.7 | 67.3 |
| 無回答 | 36 | 8.3 | 5.6 | 25.0 | 27.8 | 11.1 | 22.2 | 13.9 | 38.9 | 5.6 | 2.8 | 11.1 | 38.9 | 16.7 | 25.0 | 8.4 | 55.6 |
| 同居家族別 | | | | | | | | | | | | | | | | | |
| 0歳～2歳 | 110 | 0.9 | 14.5 | 40.9 | 32.7 | 10.9 | - | 15.4 | 43.6 | 2.7 | 7.3 | 30.9 | 33.6 | 25.5 | - | 10.0 | 59.1 |
| 3歳～小学校入学前 | 113 | 4.4 | 15.0 | 43.4 | 26.5 | 8.8 | 1.8 | 19.4 | 35.3 | 2.7 | 8.8 | 33.6 | 34.5 | 20.4 | - | 11.5 | 54.9 |
| 小学生 | 214 | 3.7 | 12.1 | 40.7 | 31.3 | 8.9 | 3.3 | 15.8 | 40.2 | 0.9 | 7.0 | 28.0 | 38.8 | 22.0 | 3.3 | 7.9 | 60.8 |
| 中学生 | 142 | 2.1 | 14.1 | 39.4 | 30.3 | 10.6 | 3.5 | 16.2 | 40.9 | 2.1 | 5.6 | 26.1 | 40.8 | 21.8 | 3.5 | 7.7 | 62.6 |
| 高校生・高等専修学校生 | 159 | 1.3 | 9.4 | 41.5 | 34.6 | 10.7 | 2.5 | 10.7 | 45.3 | 1.3 | 3.8 | 30.8 | 37.7 | 24.5 | 1.9 | 5.1 | 62.2 |
| 短大生・大学生・専門学校生 | 87 | - | 17.2 | 36.8 | 31.0 | 12.6 | 2.3 | 17.2 | 43.6 | 1.1 | 10.3 | 23.0 | 40.2 | 21.8 | 3.4 | 11.4 | 62.0 |
| 未婚の社会人 | 425 | 1.2 | 11.1 | 38.4 | 33.4 | 12.0 | 4.0 | 12.3 | 45.4 | 0.2 | 5.2 | 23.8 | 40.2 | 28.2 | 2.4 | 5.4 | 68.4 |
| 65歳以上の方 | 535 | 1.3 | 13.5 | 40.7 | 30.8 | 10.8 | 2.8 | 14.8 | 41.6 | 0.7 | 6.5 | 25.4 | 40.6 | 24.9 | 1.9 | 7.2 | 65.5 |
| 無回答 | 403 | 1.0 | 13.9 | 37.7 | 30.0 | 10.7 | 6.7 | 14.9 | 40.7 | 0.5 | 8.2 | 29.0 | 33.5 | 21.1 | 7.7 | 8.7 | 54.6 |
| 居住地別 | | | | | | | | | | | | | | | | | |
| 佐賀市エリア | 496 | 1.8 | 15.1 | 36.9 | 31.7 | 10.5 | 4.0 | 16.9 | 42.2 | 1.0 | 6.0 | 24.8 | 38.3 | 25.6 | 4.2 | 7.0 | 63.9 |
| 唐津市エリア | 362 | 1.4 | 9.4 | 39.2 | 32.9 | 13.5 | 3.6 | 10.8 | 46.4 | 0.3 | 6.4 | 24.9 | 35.6 | 30.1 | 2.8 | 6.7 | 65.7 |
| 鳥栖市エリア | 287 | 1.4 | 17.4 | 48.4 | 23.3 | 6.6 | 2.8 | 18.8 | 29.9 | 0.7 | 10.8 | 37.6 | 33.1 | 15.3 | 2.4 | 11.5 | 48.4 |
| 武雄市エリア | 290 | 0.7 | 11.4 | 37.9 | 32.8 | 13.1 | 4.1 | 12.1 | 45.9 | 0.3 | 6.2 | 24.5 | 39.0 | 26.2 | 3.8 | 6.5 | 65.2 |
| 無回答 | 28 | 7.1 | 3.6 | 21.4 | 35.7 | 3.6 | 28.6 | 10.7 | 39.3 | 7.1 | 3.6 | 14.3 | 39.3 | 10.7 | 25.0 | 10.7 | 50.0 |
| 総合満足度の別 | | | | | | | | | | | | | | | | | |
| 【満足派】 | 694 | 3.2 | 22.3 | 40.6 | 25.6 | 4.5 | 3.7 | 25.5 | 30.1 | 1.6 | 12.5 | 35.7 | 34.3 | 12.4 | 3.5 | 14.1 | 46.7 |
| 満足している | 70 | 20.0 | 34.3 | 30.0 | 12.9 | 1.4 | 1.4 | 54.3 | 14.3 | 10.0 | 18.6 | 27.1 | 28.6 | 11.4 | 4.3 | 28.6 | 40.0 |
| まあ満足している | 624 | 1.3 | 21.0 | 41.8 | 27.1 | 4.8 | 4.0 | 22.3 | 31.9 | 0.6 | 11.9 | 36.7 | 34.9 | 12.5 | 3.4 | 12.5 | 47.4 |
| どちらともいえない | 411 | - | 6.1 | 49.1 | 31.6 | 9.5 | 3.6 | 6.1 | 41.1 | - | 2.4 | 25.3 | 45.3 | 24.3 | 2.7 | 2.4 | 69.6 |
| 【不満派】 | 299 | - | 3.0 | 24.1 | 40.1 | 28.4 | 4.3 | 3.0 | 68.5 | - | 1.0 | 11.4 | 29.1 | 54.2 | 4.3 | 1.0 | 83.3 |
| あまり満足していない | 224 | - | 3.6 | 25.0 | 44.6 | 22.3 | 4.5 | 3.6 | 66.9 | - | 0.9 | 13.4 | 34.4 | 47.8 | 3.6 | 0.9 | 82.2 |
| 満足していない | 75 | - | 1.3 | 21.3 | 26.7 | 46.7 | 4.0 | 1.3 | 73.4 | - | 1.3 | 5.3 | 13.3 | 73.3 | 6.7 | 1.3 | 86.6 |
| 無回答 | 59 | - | 6.8 | 40.7 | 33.9 | 6.8 | 11.9 | 6.8 | 40.7 | - | 5.1 | 16.9 | 45.8 | 18.6 | 13.6 | 5.1 | 64.4 |

(注) 【満足派】＝「満足している」、「まあ満足している」の合計

【不満派】＝「満足していない」、「あまり満足していない」の合計

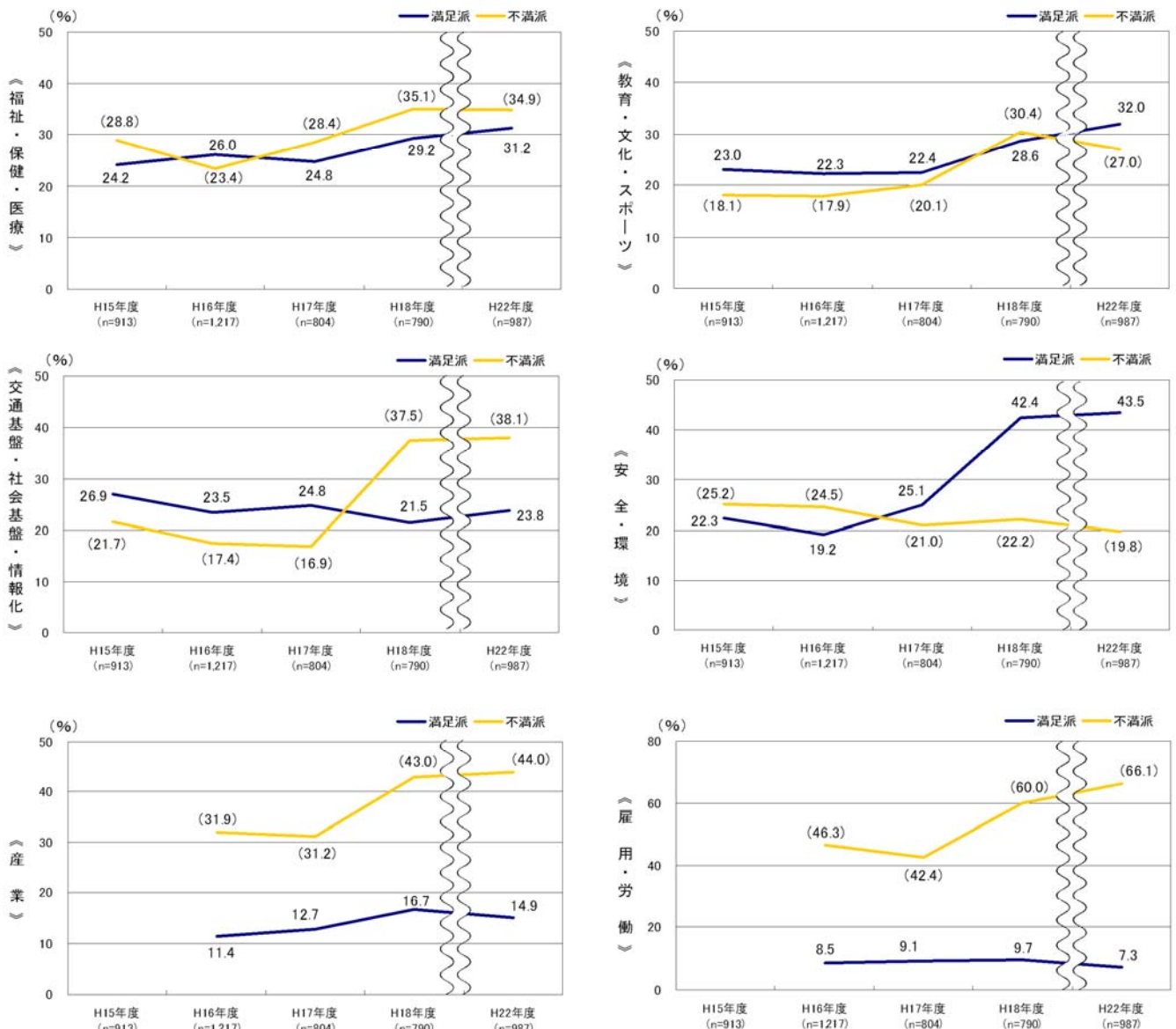
【時系列比較】

時系列でみると、『満足派』は前回調査より「教育・文化・スポーツ」で3.4ポイント、「交通基盤・社会基盤・情報化」で2.3ポイント、「福祉・保健・医療」で2.0ポイント、「安全・環境」で1.1ポイント上昇している。一方、『不満派』は前回調査より「雇用・労働」で6.1ポイント、「産業」で1.0ポイント、「交通基盤・社会基盤・情報化」で0.6ポイント上昇している。

「安全・環境」、「産業」、「雇用・労働」では、前回調査よりも『満足派』と『不満派』の開きが大きくなっており、「安全・環境」で『満足派』が『不満派』を23.7ポイント、「産業」で『不満派』が『満足派』を29.1ポイント、「雇用・労働」で『不満派』が『満足派』を58.8ポイント上回っている。

また、「教育・文化・スポーツ」は、『満足派』が3.4ポイント上昇して、『不満派』が3.4ポイント低下した結果、『満足派』と『不満派』が逆転して、『満足派』が『不満派』を5.0ポイント上回った。

図1-6 暮らしの各分野についての満足度【時系列比較】
(20~64歳)

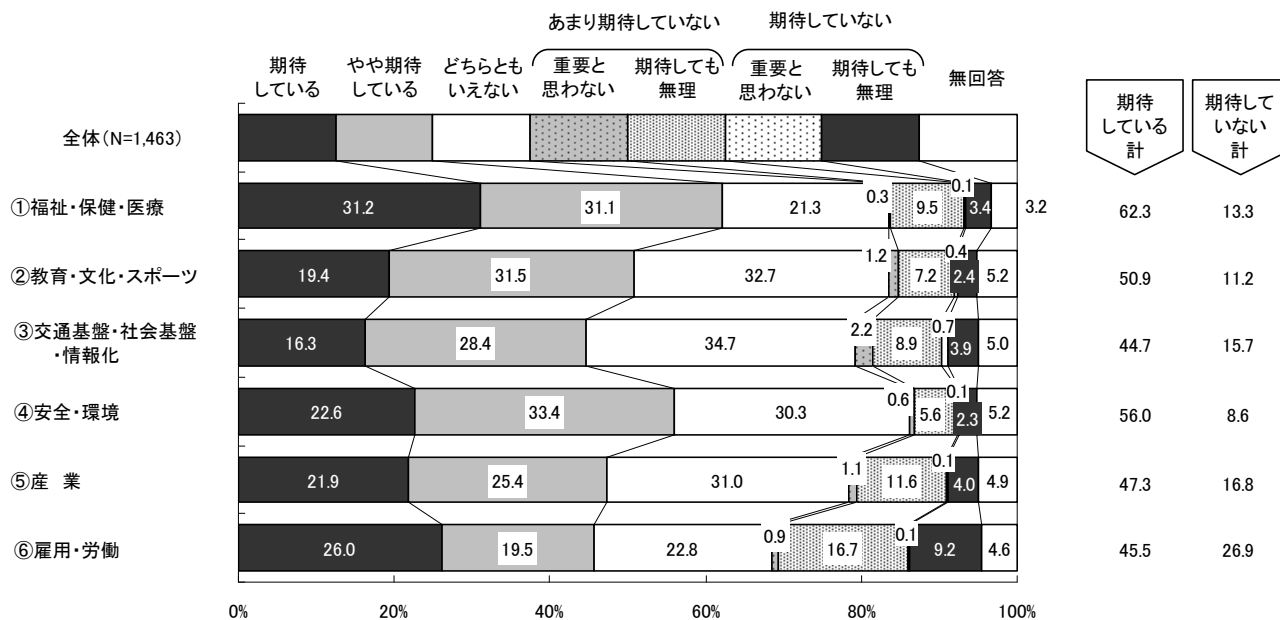


(注) 【満足派】＝「満足している」、「まあ満足している」の合計
【不満派】＝「満足していない」、「あまり満足していない」の合計

3.くらしの各分野についての県に対する期待度

問3 佐賀県でのくらしを次の6つの分野に分けたとき、それぞれについて、県が力を入れることをどのくらい期待していますか。(〇はそれぞれについて、1つだけ)

図1-7 くらしの各分野についての県に対する期待度【全体】



(注) 【期待している計】=「期待している」、「やや満足している」の合計
 【期待していない計】=「期待していない」、「あまり期待していない」の合計

佐賀県でのくらしの各分野について、県が力を入れることにどのくらい期待しているか聞いたところ、最も期待度が高いのは「福祉・保健・医療」で、「期待している」と「やや期待している」をあわせた『期待している計』が62.3%と6割強となっている。以下、「安全・環境」(56.0%)、「教育・文化・スポーツ」(50.9%)、「産業」(47.3%)、「雇用・労働」(45.5%)、「交通基盤・社会基盤・情報化」(44.7%)となっている。

一方、「雇用・労働」の「期待していない」と「あまり期待していない」をあわせた『期待していない計』は、26.9%となっており、他の分野に比べて高くなっている。

なお、どの分野も、「期待していない」と「あまり期待していない」の内訳をみると、「期待しても無理」が大半を占めている。

【属性別特徴】

性・年代別にみると、『期待している計』は、「福祉・保健・医療」の男性70代以上(71.0%)で7割を超えて高くなっており、「交通基盤・社会基盤・情報化」の女性20代(39.1%)、「産業」の男性20代(36.4%)で低くなっている。一方、『期待していない計』は、「雇用・労働」の男性20代(36.4%)で、他の年代に比べて高くなっている。

居住地別にみると、『期待している計』は、「福祉・保健・医療」以外の5つの分野すべてで鳥栖市エリアが最も高く、「産業」以外の5つの分野すべてで唐津市エリアが最も低くなっている。なお、武雄市エリアは「福祉・保健・医療」の『期待している計』が最も高くなっているが、「産業」は最も低くなっている。

図1-8 暮らしの各分野についての県に対する期待度【性・年代別】

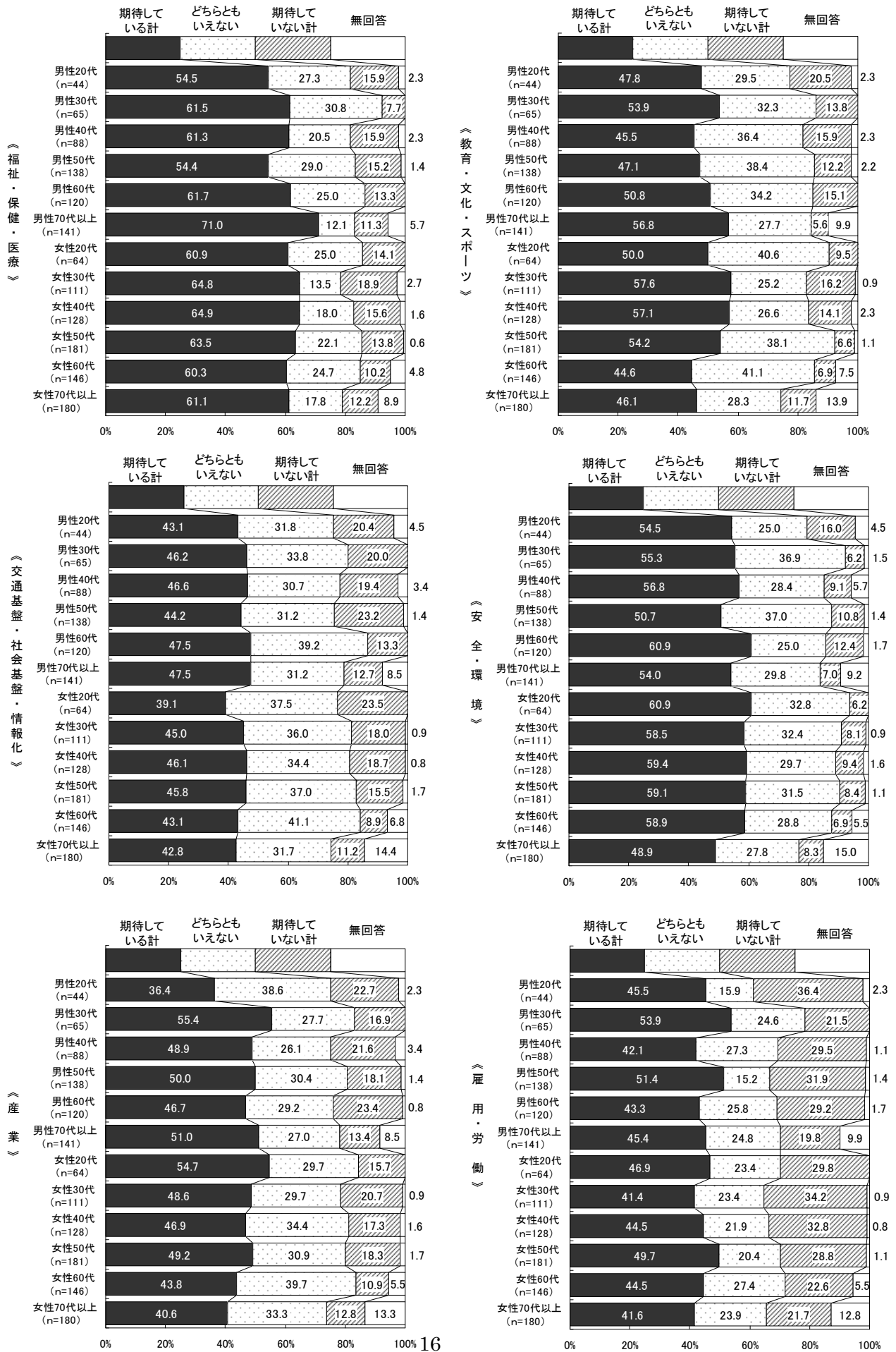
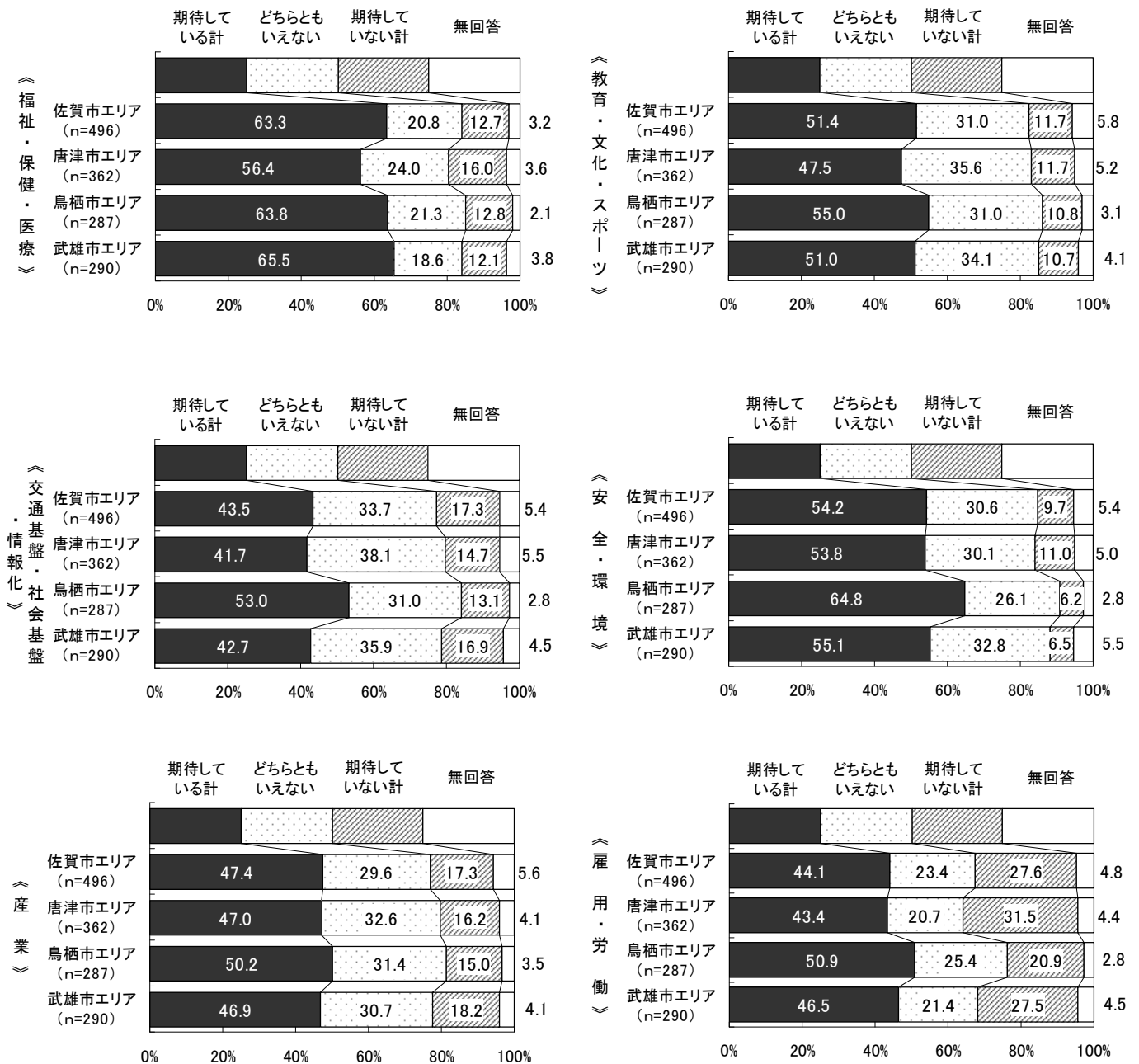


図1-9 くらしの各分野についての県に対する期待度【居住地別】



(注) 【期待している 計】=「期待している」、「やや期待している」の合計

【期待していない 計】=「期待していない」、「あまり期待していない」の合計

表1-3(1) 暮らしの各分野についての県に対する期待度

(数値：%)

| | サンプル数 | ①福祉・保健・医療 | | | | | | | | | |
|---------------------|-------|-----------|----------|-----------|-------------------------|--------------------|------------------|-----------------|------|-----------|------------|
| | | 期待している | やや期待している | どちらともいえない | あまり期待していない (重要と思わない) | あまり期待していない (無理) | と期待していない (重要) | 期待していない (無理) | 無回答 | 【期待している計】 | 【期待していない計】 |
| 全体 | 1,463 | 31.2 | 31.1 | 21.3 | 0.3 | 9.5 | 0.1 | 3.4 | 3.2 | 62.3 | 13.3 |
| 性別 | | | | | | | | | | | |
| 男性 | 597 | 31.7 | 30.0 | 22.9 | 0.5 | 9.4 | 0.2 | 3.2 | 2.2 | 61.7 | 13.3 |
| 女性 | 812 | 30.7 | 31.9 | 20.0 | 0.1 | 10.0 | - | 3.8 | 3.6 | 62.6 | 13.9 |
| 無回答 | 54 | 33.3 | 31.5 | 22.2 | - | 3.7 | - | - | 9.3 | 64.8 | 3.7 |
| 性・年代別 | | | | | | | | | | | |
| 男性 20代 | 44 | 29.5 | 25.0 | 27.3 | - | 13.6 | - | 2.3 | 2.3 | 54.5 | 15.9 |
| 男性 30代 | 65 | 36.9 | 24.6 | 30.8 | - | 3.1 | - | 4.6 | - | 61.5 | 7.7 |
| 男性 40代 | 88 | 31.8 | 29.5 | 20.5 | 1.1 | 11.4 | - | 3.4 | 2.3 | 61.3 | 15.9 |
| 男性 50代 | 138 | 26.1 | 28.3 | 29.0 | - | 12.3 | - | 2.9 | 1.4 | 54.4 | 15.2 |
| 男性 60代 | 120 | 30.0 | 31.7 | 25.0 | 0.8 | 9.2 | - | 3.3 | - | 61.7 | 13.3 |
| 男性 70代以上 | 141 | 36.2 | 34.8 | 12.1 | 0.7 | 7.1 | 0.7 | 2.8 | 5.7 | 71.0 | 11.3 |
| 男性 年齢無回答 | 1 | 100.0 | - | - | - | - | - | - | - | 100.0 | - |
| 女性 20代 | 64 | 28.1 | 32.8 | 25.0 | - | 12.5 | - | 1.6 | - | 60.9 | 14.1 |
| 女性 30代 | 111 | 30.6 | 34.2 | 13.5 | 0.9 | 9.0 | - | 9.0 | 2.7 | 64.8 | 18.9 |
| 女性 40代 | 128 | 33.6 | 31.3 | 18.0 | - | 11.7 | - | 3.9 | 1.6 | 64.9 | 15.6 |
| 女性 50代 | 181 | 30.9 | 32.6 | 22.1 | - | 11.6 | - | 2.2 | 0.6 | 63.5 | 13.8 |
| 女性 60代 | 146 | 23.3 | 37.0 | 24.7 | - | 6.8 | - | 3.4 | 4.8 | 60.3 | 10.2 |
| 女性 70代以上 | 180 | 35.0 | 26.1 | 17.8 | - | 8.9 | - | 3.3 | 8.9 | 61.1 | 12.2 |
| 女性 年齢無回答 | 2 | 50.0 | - | - | - | 50.0 | - | - | - | 50.0 | 50.0 |
| 無回答 | 54 | 33.3 | 31.5 | 22.2 | - | 3.7 | - | - | 9.3 | 64.8 | 3.7 |
| 性・未婚別 | | | | | | | | | | | |
| 未婚男性 | 89 | 31.5 | 22.5 | 29.2 | - | 10.1 | - | 5.6 | 1.1 | 54.0 | 15.7 |
| 既婚男性(配偶者あり) | 444 | 31.8 | 31.3 | 22.7 | 0.5 | 9.2 | 0.2 | 2.7 | 1.6 | 63.1 | 12.6 |
| 既婚男性(配偶者なし) | 51 | 35.3 | 31.4 | 15.7 | - | 9.8 | - | 3.9 | 3.9 | 66.7 | 13.7 |
| 男性 未婚無回答 | 13 | 15.4 | 30.8 | 15.4 | 7.7 | 7.7 | - | - | 23.1 | 46.2 | 15.4 |
| 未婚女性 | 121 | 25.6 | 35.5 | 19.0 | - | 14.0 | - | 3.3 | 2.5 | 61.1 | 17.3 |
| 既婚女性(配偶者あり) | 535 | 31.0 | 32.5 | 20.9 | 0.2 | 8.6 | - | 3.9 | 2.8 | 63.5 | 12.7 |
| 既婚女性(配偶者なし) | 130 | 33.1 | 29.2 | 14.6 | - | 13.1 | - | 3.8 | 6.2 | 62.3 | 16.9 |
| 女性 未婚無回答 | 26 | 34.6 | 15.4 | 30.8 | - | 3.8 | - | 3.8 | 11.5 | 50.0 | 7.6 |
| 無回答 | 54 | 33.3 | 31.5 | 22.2 | - | 3.7 | - | - | 9.3 | 64.8 | 3.7 |
| 家族構成別 | | | | | | | | | | | |
| 1人世帯 | 107 | 30.8 | 25.2 | 18.7 | - | 16.8 | - | 3.7 | 4.7 | 56.0 | 20.5 |
| 夫婦だけ(1世代) | 293 | 32.8 | 34.5 | 20.1 | 0.3 | 6.5 | - | 2.4 | 3.4 | 67.3 | 9.2 |
| 自分と子ども、または親と自分(2世代) | 632 | 28.0 | 31.5 | 23.9 | 0.3 | 9.8 | 0.2 | 3.6 | 2.7 | 59.5 | 13.9 |
| 親と子と孫(3世代) | 343 | 36.4 | 30.0 | 17.5 | 0.3 | 9.0 | - | 3.5 | 3.2 | 66.4 | 12.8 |
| その他 | 52 | 28.8 | 26.9 | 23.1 | - | 13.5 | - | 5.8 | 1.9 | 55.7 | 19.3 |
| 無回答 | 36 | 27.8 | 30.6 | 25.0 | - | 5.6 | - | 2.8 | 8.3 | 58.4 | 8.4 |
| 同居家族別 | | | | | | | | | | | |
| 0歳~2歳 | 110 | 34.5 | 28.2 | 20.9 | 0.9 | 9.1 | - | 4.5 | 1.8 | 62.7 | 14.5 |
| 3歳~小学校入学前 | 113 | 35.4 | 31.0 | 19.5 | 0.9 | 7.1 | - | 3.5 | 2.7 | 66.4 | 11.5 |
| 小学生 | 214 | 30.8 | 35.0 | 18.7 | 0.9 | 5.6 | - | 5.1 | 3.7 | 65.8 | 11.6 |
| 中学生 | 142 | 32.4 | 27.5 | 19.0 | 0.7 | 12.0 | - | 4.2 | 4.2 | 59.9 | 16.9 |
| 高校生・高等専修学校生 | 159 | 34.0 | 32.7 | 18.2 | - | 10.1 | - | 3.1 | 1.9 | 66.7 | 13.2 |
| 短大生・大学生・専門学校生 | 87 | 35.6 | 29.9 | 17.2 | - | 9.2 | - | 3.4 | 4.6 | 65.5 | 12.6 |
| 未婚の社会人 | 425 | 28.2 | 31.3 | 23.8 | 0.2 | 10.4 | 0.2 | 3.3 | 2.6 | 59.5 | 14.1 |
| 65歳以上の方 | 535 | 32.0 | 32.5 | 20.0 | 0.2 | 9.7 | - | 3.4 | 2.2 | 64.5 | 13.3 |
| 無回答 | 403 | 30.0 | 31.0 | 21.6 | 0.2 | 9.4 | - | 2.7 | 5.0 | 61.0 | 12.3 |
| 居住地別 | | | | | | | | | | | |
| 佐賀市エリア | 496 | 35.3 | 28.0 | 20.8 | 0.4 | 9.5 | - | 2.8 | 3.2 | 63.3 | 12.7 |
| 唐津市エリア | 362 | 23.5 | 32.9 | 24.0 | - | 11.3 | - | 4.7 | 3.6 | 56.4 | 16.0 |
| 鳥栖市エリア | 287 | 34.5 | 29.3 | 21.3 | 0.3 | 8.4 | 0.3 | 3.8 | 2.1 | 63.8 | 12.8 |
| 武雄市エリア | 290 | 30.3 | 35.2 | 18.6 | 0.3 | 9.0 | - | 2.8 | 3.8 | 65.5 | 12.1 |
| 無回答 | 28 | 32.1 | 39.3 | 21.4 | - | 3.6 | - | - | 3.6 | 71.4 | 3.6 |
| 総合満足度の別 | | | | | | | | | | | |
| 【満足派】 | 694 | 36.6 | 37.9 | 16.3 | 0.1 | 5.3 | - | 1.0 | 2.7 | 74.5 | 6.4 |
| 満足している | 70 | 61.4 | 20.0 | 15.7 | - | 1.4 | - | - | 1.4 | 81.4 | 1.4 |
| まあ満足している | 624 | 33.8 | 39.9 | 16.3 | 0.2 | 5.8 | - | 1.1 | 2.9 | 73.7 | 7.1 |
| どちらともいえない | 411 | 26.8 | 27.5 | 28.5 | 0.2 | 11.2 | 0.2 | 2.7 | 2.9 | 54.3 | 14.3 |
| 【不満派】 | 299 | 22.4 | 22.4 | 23.7 | 0.7 | 17.7 | - | 9.7 | 3.3 | 44.8 | 28.1 |
| あまり満足していない | 224 | 22.8 | 27.2 | 22.3 | 0.4 | 19.2 | - | 4.5 | 3.6 | 50.0 | 24.1 |
| 満足していない | 75 | 21.3 | 8.0 | 28.0 | 1.3 | 13.3 | - | 25.3 | 2.7 | 29.3 | 39.9 |
| 無回答 | 59 | 42.4 | 20.3 | 16.9 | - | 5.1 | - | 5.1 | 10.2 | 62.7 | 10.2 |

(注) 【期待している 計】=「期待している」、「やや期待している」の合計

【期待していない 計】=「期待していない」、「あまり期待していない」の合計

表1-3(2) くらしの各分野についての県に対する期待度

(数値：%)

| | サンプル数 | ②教育・文化・スポーツ | | | | | | | | | | |
|----------|---------------------|-------------|----------|-----------|-------------------------|-------------------------|-----------------------|----------------------|------|-----------|------------|------|
| | | 期待している | やや期待している | どちらともいえない | あまり期待していない (重要と思わない) | あまり期待していない (期待しても無理) | と期待していない (重要と思わない) | 期待していない (期待しても無理) | 無回答 | 【期待している計】 | 【期待していない計】 | |
| 全体 | 1,463 | 19.4 | 31.5 | 32.7 | 1.2 | 7.2 | 0.4 | 2.4 | 5.2 | 50.9 | 11.2 | |
| 性別 | 男性 | 597 | 19.1 | 31.7 | 33.3 | 1.5 | 7.9 | 0.7 | 2.5 | 3.4 | 50.8 | 12.6 |
| | 女性 | 812 | 19.6 | 31.7 | 33.1 | 1.0 | 6.8 | 0.2 | 2.5 | 5.2 | 51.3 | 10.5 |
| | 無回答 | 54 | 20.4 | 27.8 | 20.4 | - | 5.6 | - | 25.9 | 48.2 | 5.6 | |
| 性・年代別 | 男性 20代 | 44 | 20.5 | 27.3 | 29.5 | 2.3 | 9.1 | 2.3 | 6.8 | 2.3 | 47.8 | 20.5 |
| | 男性 30代 | 65 | 18.5 | 35.4 | 32.3 | 1.5 | 9.2 | - | 3.1 | - | 53.9 | 13.8 |
| | 男性 40代 | 88 | 21.6 | 23.9 | 36.4 | 2.3 | 10.2 | - | 3.4 | 2.3 | 45.5 | 15.9 |
| | 男性 50代 | 138 | 23.2 | 23.9 | 38.4 | 1.4 | 7.2 | 1.4 | 2.2 | 2.2 | 47.1 | 12.2 |
| | 男性 60代 | 120 | 10.8 | 40.0 | 34.2 | 1.7 | 11.7 | - | 1.7 | - | 50.8 | 15.1 |
| | 男性 70代以上 | 141 | 19.9 | 36.9 | 27.7 | 0.7 | 2.8 | 0.7 | 1.4 | 9.9 | 56.8 | 5.6 |
| | 男性 年齢無回答 | 1 | 100.0 | - | - | - | - | - | - | - | 100.0 | - |
| | 女性 20代 | 64 | 17.2 | 32.8 | 40.6 | 1.6 | 4.7 | 1.6 | 1.6 | - | 50.0 | 9.5 |
| | 女性 30代 | 111 | 21.6 | 36.0 | 25.2 | 1.8 | 7.2 | 0.9 | 6.3 | 0.9 | 57.6 | 16.2 |
| | 女性 40代 | 128 | 26.6 | 30.5 | 26.6 | 1.6 | 9.4 | - | 3.1 | 2.3 | 57.1 | 14.1 |
| 女性 50代 | 181 | 18.8 | 35.4 | 38.1 | - | 5.5 | - | 1.1 | 1.1 | 54.2 | 6.6 | |
| 女性 60代 | 146 | 15.1 | 29.5 | 41.1 | 0.7 | 4.1 | - | 2.1 | 7.5 | 44.6 | 6.9 | |
| 女性 70代以上 | 180 | 18.9 | 27.2 | 28.3 | 1.1 | 8.9 | - | 1.7 | 13.9 | 46.1 | 11.7 | |
| 女性 年齢無回答 | 2 | - | 50.0 | 50.0 | - | - | - | - | - | 50.0 | - | |
| 無回答 | 54 | 20.4 | 27.8 | 20.4 | - | 5.6 | - | 25.9 | 48.2 | 5.6 | | |
| 性・未婚別 | 未婚男性 | 89 | 16.9 | 25.8 | 37.1 | 3.4 | 7.9 | 1.1 | 6.7 | 1.1 | 42.7 | 19.1 |
| | 既婚男性(配偶者あり) | 444 | 19.4 | 32.4 | 33.8 | 1.4 | 7.9 | 0.7 | 1.8 | 2.7 | 51.8 | 11.8 |
| | 既婚男性(配偶者なし) | 51 | 25.5 | 39.2 | 19.6 | - | 7.8 | - | 2.0 | 5.9 | 64.7 | 9.8 |
| | 男性 未婚無回答 | 13 | - | 15.4 | 46.2 | - | 7.7 | - | - | 30.8 | 15.4 | 7.7 |
| | 未婚女性 | 121 | 17.4 | 31.4 | 40.5 | 1.7 | 7.4 | - | - | 1.7 | 48.8 | 9.1 |
| | 既婚女性(配偶者あり) | 535 | 20.6 | 32.9 | 31.0 | 0.7 | 6.5 | 0.4 | 3.0 | 4.9 | 53.5 | 10.6 |
| | 既婚女性(配偶者なし) | 130 | 20.0 | 26.9 | 36.2 | 1.5 | 7.7 | - | 3.1 | 4.6 | 46.9 | 12.3 |
| 女性 未婚無回答 | 26 | 7.7 | 30.8 | 26.9 | - | 3.8 | - | - | 30.8 | 38.5 | 3.8 | |
| 無回答 | 54 | 20.4 | 27.8 | 20.4 | - | 5.6 | - | 25.9 | 48.2 | 5.6 | | |
| 家族構成別 | 1人世帯 | 107 | 16.8 | 33.6 | 30.8 | 2.8 | 11.2 | - | 0.9 | 3.7 | 50.4 | 14.9 |
| | 夫婦だけ(1世代) | 293 | 17.4 | 33.1 | 34.1 | 0.7 | 6.5 | 0.3 | 1.4 | 6.5 | 50.5 | 8.9 |
| | 自分と子ども、または親と自分(2世代) | 632 | 18.5 | 31.0 | 34.2 | 1.1 | 7.8 | 0.5 | 3.0 | 4.0 | 49.5 | 12.4 |
| | 親と子と孫(3世代) | 343 | 23.9 | 31.8 | 29.2 | 1.5 | 6.4 | 0.3 | 2.0 | 5.0 | 55.7 | 10.2 |
| | その他 | 52 | 17.3 | 32.7 | 36.5 | - | 3.8 | 1.9 | 3.8 | 3.8 | 50.0 | 9.5 |
| 無回答 | 36 | 19.4 | 16.7 | 30.6 | - | 2.8 | - | 5.6 | 25.0 | 36.1 | 8.4 | |
| 同居家族別 | 0歳~2歳 | 110 | 21.8 | 32.7 | 22.7 | 0.9 | 10.9 | 1.8 | 6.4 | 2.7 | 54.5 | 20.0 |
| | 3歳~小学校入学前 | 113 | 27.4 | 29.2 | 25.7 | 1.8 | 8.0 | 0.9 | 4.4 | 2.7 | 56.6 | 15.1 |
| | 小学生 | 214 | 23.8 | 31.8 | 25.7 | 2.8 | 8.4 | - | 2.8 | 4.7 | 55.6 | 14.0 |
| | 中学生 | 142 | 24.6 | 31.0 | 26.1 | - | 9.2 | - | 4.2 | 4.9 | 55.6 | 13.4 |
| | 高校生・高等専修学校生 | 159 | 25.8 | 32.1 | 26.4 | 1.3 | 8.8 | - | 2.5 | 3.1 | 57.9 | 12.6 |
| | 短大生・大学生・専門学校生 | 87 | 28.7 | 24.1 | 37.9 | - | 2.3 | 1.1 | 1.1 | 4.6 | 52.8 | 4.5 |
| | 未婚の社会人 | 425 | 16.7 | 31.5 | 35.8 | 1.4 | 6.6 | 0.7 | 2.1 | 5.2 | 48.2 | 10.8 |
| | 65歳以上の方 | 535 | 20.4 | 32.1 | 34.8 | 1.3 | 5.8 | 0.2 | 2.4 | 3.0 | 52.5 | 9.7 |
| 無回答 | 403 | 16.4 | 29.5 | 35.2 | 1.0 | 7.9 | 0.2 | 1.2 | 8.4 | 45.9 | 10.3 | |
| 居住地別 | 佐賀市エリア | 496 | 21.0 | 30.4 | 31.0 | 0.6 | 8.1 | 1.0 | 2.0 | 5.8 | 51.4 | 11.7 |
| | 唐津市エリア | 362 | 16.0 | 31.5 | 35.6 | 0.6 | 6.9 | 0.3 | 3.9 | 5.2 | 47.5 | 11.7 |
| | 鳥栖市エリア | 287 | 19.5 | 35.5 | 31.0 | 3.5 | 5.9 | - | 1.4 | 3.1 | 55.0 | 10.8 |
| | 武雄市エリア | 290 | 20.7 | 30.3 | 34.1 | 0.7 | 7.6 | - | 2.4 | 4.1 | 51.0 | 10.7 |
| | 無回答 | 28 | 21.4 | 21.4 | 28.6 | - | 3.6 | - | 25.0 | 42.8 | 3.6 | |
| 総合くらし度の別 | 【満足派】 | 694 | 23.9 | 38.3 | 27.7 | 1.0 | 4.2 | 0.3 | 0.7 | 3.9 | 62.2 | 6.2 |
| | 満足している | 70 | 50.0 | 25.7 | 15.7 | 1.4 | 4.3 | - | - | 2.9 | 75.7 | 5.7 |
| | まあ満足している | 624 | 21.0 | 39.7 | 29.0 | 1.0 | 4.2 | 0.3 | 0.8 | 4.0 | 60.7 | 6.3 |
| | どちらともいえない | 411 | 16.8 | 27.5 | 39.9 | 1.0 | 8.0 | 0.2 | 1.5 | 5.1 | 44.3 | 10.7 |
| | 【不満派】 | 299 | 14.0 | 20.7 | 35.1 | 1.7 | 13.7 | 1.0 | 7.7 | 6.0 | 34.7 | 24.1 |
| | あまり満足していない | 224 | 16.1 | 21.9 | 35.7 | 1.8 | 12.1 | 0.4 | 4.9 | 7.1 | 38.0 | 19.2 |
| | 満足していない | 75 | 8.0 | 17.3 | 33.3 | 1.3 | 18.7 | 2.7 | 16.0 | 2.7 | 25.3 | 38.7 |
| 無回答 | 59 | 11.9 | 33.9 | 30.5 | 1.7 | 3.4 | - | 1.7 | 16.9 | 45.8 | 6.8 | |

(注) 【期待している 計】=「期待している」、「やや期待している」の合計

【期待していない 計】=「期待していない」、「あまり期待していない」の合計

表1-3(3) 暮らしの各分野についての県に対する期待度

(数値：%)

| | サンプル数 | ③交通基盤・社会基盤・情報化 | | | | | | | | | |
|---------------------|-------|----------------|----------|-----------|-------------------------|--------------------|------------------|-----------------|------|-----------|------------|
| | | 期待している | やや期待している | どちらともいえない | あまり期待していない (重要と思わない) | あまり期待していない (無理) | と期待していない (重要) | 期待していない (無理) | 無回答 | 【期待している計】 | 【期待していない計】 |
| 全体 | 1,463 | 16.3 | 28.4 | 34.7 | 2.2 | 8.9 | 0.7 | 3.9 | 5.0 | 44.7 | 15.7 |
| 性別 | | | | | | | | | | | |
| 男性 | 597 | 16.9 | 29.3 | 33.0 | 2.7 | 9.9 | 0.5 | 4.5 | 3.2 | 46.2 | 17.6 |
| 女性 | 812 | 15.5 | 28.6 | 36.1 | 1.8 | 8.4 | 0.9 | 3.7 | 5.0 | 44.1 | 14.8 |
| 無回答 | 54 | 20.4 | 14.8 | 33.3 | 1.9 | 5.6 | - | - | 24.1 | 35.2 | 7.5 |
| 性・年代別 | | | | | | | | | | | |
| 男性 20代 | 44 | 13.6 | 29.5 | 31.8 | 2.3 | 13.6 | - | 4.5 | 4.5 | 43.1 | 20.4 |
| 男性 30代 | 65 | 20.0 | 26.2 | 33.8 | 3.1 | 15.4 | - | 1.5 | - | 46.2 | 20.0 |
| 男性 40代 | 88 | 15.9 | 30.7 | 30.7 | 2.3 | 9.1 | - | 8.0 | 3.4 | 46.6 | 19.4 |
| 男性 50代 | 138 | 18.1 | 26.1 | 31.2 | 3.6 | 11.6 | 2.2 | 5.8 | 1.4 | 44.2 | 23.2 |
| 男性 60代 | 120 | 15.8 | 31.7 | 39.2 | 2.5 | 7.5 | - | 3.3 | - | 47.5 | 13.3 |
| 男性 70代以上 | 141 | 17.0 | 30.5 | 31.2 | 2.1 | 7.1 | - | 3.5 | 8.5 | 47.5 | 12.7 |
| 男性 年齢無回答 | 1 | - | 100.0 | - | - | - | - | - | - | 100.0 | - |
| 女性 20代 | 64 | 17.2 | 21.9 | 37.5 | 6.3 | 10.9 | 1.6 | 4.7 | - | 39.1 | 23.5 |
| 女性 30代 | 111 | 16.2 | 28.8 | 36.0 | 2.7 | 9.0 | 1.8 | 4.5 | 0.9 | 45.0 | 18.0 |
| 女性 40代 | 128 | 21.9 | 24.2 | 34.4 | 2.3 | 12.5 | 0.8 | 3.1 | 0.8 | 46.1 | 18.7 |
| 女性 50代 | 181 | 14.9 | 30.9 | 37.0 | 1.7 | 8.8 | 1.1 | 3.9 | 1.7 | 45.8 | 15.5 |
| 女性 60代 | 146 | 11.6 | 31.5 | 41.1 | - | 6.2 | - | 2.7 | 6.8 | 43.1 | 8.9 |
| 女性 70代以上 | 180 | 13.9 | 28.9 | 31.7 | 1.1 | 5.6 | 0.6 | 3.9 | 14.4 | 42.8 | 11.2 |
| 女性 年齢無回答 | 2 | - | 50.0 | 50.0 | - | - | - | - | - | 50.0 | - |
| 無回答 | 54 | 20.4 | 14.8 | 33.3 | 1.9 | 5.6 | - | - | 24.1 | 35.2 | 7.5 |
| 性・未婚別 | | | | | | | | | | | |
| 未婚男性 | 89 | 19.1 | 27.0 | 30.3 | 2.2 | 13.5 | - | 5.6 | 2.2 | 46.1 | 21.3 |
| 既婚男性(配偶者あり) | 444 | 16.0 | 30.2 | 34.2 | 3.2 | 8.6 | 0.7 | 4.7 | 2.5 | 46.2 | 17.2 |
| 既婚男性(配偶者なし) | 51 | 23.5 | 29.4 | 25.5 | - | 13.7 | - | 2.0 | 5.9 | 52.9 | 15.7 |
| 男性 未既婚無回答 | 13 | 7.7 | 15.4 | 38.5 | - | 15.4 | - | - | 23.1 | 23.1 | 15.4 |
| 未婚女性 | 121 | 19.0 | 20.7 | 39.7 | 4.1 | 11.6 | 0.8 | 2.5 | 1.7 | 39.7 | 19.0 |
| 既婚女性(配偶者あり) | 535 | 15.0 | 31.0 | 36.1 | 1.7 | 7.3 | 0.7 | 3.6 | 4.7 | 46.0 | 13.3 |
| 既婚女性(配偶者なし) | 130 | 15.4 | 25.4 | 33.8 | 0.8 | 11.5 | 1.5 | 6.2 | 5.4 | 40.8 | 20.0 |
| 女性 未既婚無回答 | 26 | 11.5 | 30.8 | 30.8 | - | - | - | - | 26.9 | 42.3 | - |
| 無回答 | 54 | 20.4 | 14.8 | 33.3 | 1.9 | 5.6 | - | - | 24.1 | 35.2 | 7.5 |
| 家族構成別 | | | | | | | | | | | |
| 1人世帯 | 107 | 19.6 | 26.2 | 32.7 | 4.7 | 7.5 | 1.9 | 3.7 | 3.7 | 45.8 | 17.8 |
| 夫婦だけ(1世代) | 293 | 15.4 | 31.7 | 34.1 | 1.4 | 8.5 | 1.0 | 1.7 | 6.1 | 47.1 | 12.6 |
| 自分と子ども、または親と自分(2世代) | 632 | 15.5 | 27.5 | 36.4 | 2.4 | 9.2 | 0.3 | 4.9 | 3.8 | 43.0 | 16.8 |
| 親と子と孫(3世代) | 343 | 17.2 | 29.4 | 32.1 | 2.3 | 9.0 | 0.6 | 4.4 | 5.0 | 46.6 | 16.3 |
| その他 | 52 | 17.3 | 26.9 | 40.4 | - | 7.7 | 1.9 | 1.9 | 3.8 | 44.2 | 11.5 |
| 無回答 | 36 | 16.7 | 13.9 | 33.3 | - | 11.1 | - | 2.8 | 22.2 | 30.6 | 13.9 |
| 同居家族別 | | | | | | | | | | | |
| 0歳～2歳 | 110 | 13.6 | 27.3 | 38.2 | 1.8 | 10.9 | 1.8 | 4.5 | 1.8 | 40.9 | 19.0 |
| 3歳～小学校入学前 | 113 | 20.4 | 22.1 | 38.9 | 2.7 | 8.0 | 0.9 | 4.4 | 2.7 | 42.5 | 16.0 |
| 小学生 | 214 | 15.4 | 27.1 | 34.6 | 3.7 | 8.4 | 0.5 | 6.1 | 4.2 | 42.5 | 18.7 |
| 中学生 | 142 | 19.0 | 28.2 | 28.9 | 0.7 | 11.3 | 0.7 | 7.0 | 4.2 | 47.2 | 19.7 |
| 高校生・高等専修学校生 | 159 | 15.7 | 33.3 | 31.4 | 2.5 | 8.2 | 0.6 | 5.0 | 3.1 | 49.0 | 16.3 |
| 短大生・大学生・専門学校生 | 87 | 17.2 | 33.3 | 28.7 | 2.3 | 5.7 | 1.1 | 6.9 | 4.6 | 50.5 | 16.0 |
| 未婚の社会人 | 425 | 14.6 | 24.9 | 37.4 | 2.6 | 10.8 | 0.7 | 3.8 | 5.2 | 39.5 | 17.9 |
| 65歳以上の方 | 535 | 17.6 | 29.5 | 33.6 | 2.1 | 9.0 | 0.6 | 4.3 | 3.4 | 47.1 | 16.0 |
| 無回答 | 403 | 16.4 | 28.5 | 32.5 | 2.2 | 8.9 | 1.0 | 2.5 | 7.9 | 44.9 | 14.6 |
| 居住地別 | | | | | | | | | | | |
| 佐賀市エリア | 496 | 16.3 | 27.2 | 33.7 | 2.2 | 10.7 | 0.4 | 4.0 | 5.4 | 43.5 | 17.3 |
| 唐津市エリア | 362 | 13.0 | 28.7 | 38.1 | 1.4 | 7.5 | 0.3 | 5.5 | 5.5 | 41.7 | 14.7 |
| 鳥栖市エリア | 287 | 21.6 | 31.4 | 31.0 | 2.4 | 7.3 | 1.0 | 2.4 | 2.8 | 53.0 | 13.1 |
| 武雄市エリア | 290 | 14.8 | 27.9 | 35.9 | 3.1 | 9.0 | 1.4 | 3.4 | 4.5 | 42.7 | 16.9 |
| 無回答 | 28 | 17.9 | 17.9 | 35.7 | - | 10.7 | - | - | 17.9 | 35.8 | 10.7 |
| 総合満足度の別 | | | | | | | | | | | |
| 【満足派】 | 694 | 19.5 | 34.1 | 33.0 | 1.4 | 6.1 | 0.6 | 1.3 | 4.0 | 53.6 | 9.4 |
| 満足している | 70 | 45.7 | 21.4 | 22.9 | 2.9 | 4.3 | - | - | 2.9 | 67.1 | 7.2 |
| まあ満足している | 624 | 16.5 | 35.6 | 34.1 | 1.3 | 6.3 | 0.6 | 1.4 | 4.2 | 52.1 | 9.6 |
| どちらともいえない | 411 | 12.9 | 26.0 | 40.4 | 3.6 | 9.7 | 0.2 | 2.2 | 4.9 | 38.9 | 15.7 |
| 【不満派】 | 299 | 14.4 | 19.4 | 30.4 | 2.0 | 14.4 | 1.3 | 12.7 | 5.4 | 33.8 | 30.4 |
| あまり満足していない | 224 | 14.7 | 23.2 | 30.4 | 2.7 | 13.4 | 1.3 | 7.6 | 6.7 | 37.9 | 25.0 |
| 満足していない | 75 | 13.3 | 8.0 | 30.7 | - | 17.3 | 1.3 | 28.0 | 1.3 | 21.3 | 46.6 |
| 無回答 | 59 | 11.9 | 22.0 | 37.3 | 1.7 | 8.5 | 1.7 | 1.7 | 15.3 | 33.9 | 13.6 |

(注) 【期待している 計】＝「期待している」、「やや期待している」の合計

【期待していない 計】＝「期待していない」、「あまり期待していない」の合計

表1-3(4) くらしの各分野についての県に対する期待度

(数値：%)

| | サンプル数 | ④安全・環境 | | | | | | | | | | |
|-----------|---------------------|--------|----------|-----------|-------------------------|-------------------------|----------------------|----------------------|----------------------|------|-----------|------------|
| | | 期待している | やや期待している | どちらともいえない | あまり期待していない (重要と思わない) | あまり期待していない (重要と思わない) | 期待していない (重要と思わない) | 期待していない (重要と思わない) | 期待していない (重要と思わない) | 無回答 | 【期待している計】 | 【期待していない計】 |
| 全体 | 1,463 | 22.6 | 33.4 | 30.3 | 0.6 | 5.6 | 0.1 | 2.3 | 5.2 | 56.0 | 8.6 | |
| 性別 | 男性 | 597 | 23.5 | 31.8 | 30.7 | 0.7 | 7.0 | 0.3 | 1.8 | 4.2 | 55.3 | 9.8 |
| | 女性 | 812 | 21.6 | 35.3 | 30.2 | 0.6 | 4.7 | - | 2.7 | 4.9 | 56.9 | 8.0 |
| | 無回答 | 54 | 27.8 | 20.4 | 27.8 | - | 3.7 | - | - | 20.4 | 48.2 | 3.7 |
| 性・年代別 | 男性 20代 | 44 | 15.9 | 38.6 | 25.0 | - | 11.4 | 2.3 | 2.3 | 4.5 | 54.5 | 16.0 |
| | 男性 30代 | 65 | 21.5 | 33.8 | 36.9 | - | 6.2 | - | - | 1.5 | 55.3 | 6.2 |
| | 男性 40代 | 88 | 21.6 | 35.2 | 28.4 | - | 6.8 | - | 2.3 | 5.7 | 56.8 | 9.1 |
| | 男性 50代 | 138 | 26.1 | 24.6 | 37.0 | - | 8.7 | 0.7 | 1.4 | 1.4 | 50.7 | 10.8 |
| | 男性 60代 | 120 | 21.7 | 39.2 | 25.0 | 0.8 | 8.3 | - | 3.3 | 1.7 | 60.9 | 12.4 |
| | 男性 70代以上 | 141 | 27.0 | 27.0 | 29.8 | 2.1 | 3.5 | - | 1.4 | 9.2 | 54.0 | 7.0 |
| | 男性 年齢無回答 | 1 | - | 100.0 | - | - | - | - | - | - | 100.0 | - |
| | 女性 20代 | 64 | 25.0 | 35.9 | 32.8 | - | 3.1 | - | 3.1 | - | 60.9 | 6.2 |
| | 女性 30代 | 111 | 21.6 | 36.9 | 32.4 | - | 3.6 | - | 4.5 | 0.9 | 58.5 | 8.1 |
| | 女性 40代 | 128 | 28.1 | 31.3 | 29.7 | 0.8 | 6.3 | - | 2.3 | 1.6 | 59.4 | 9.4 |
| 女性 50代 | 181 | 20.4 | 38.7 | 31.5 | 0.6 | 6.1 | - | 1.7 | 1.1 | 59.1 | 8.4 | |
| 女性 60代 | 146 | 14.4 | 44.5 | 28.8 | - | 4.8 | - | 2.1 | 5.5 | 58.9 | 6.9 | |
| 女性 70代以上 | 180 | 22.2 | 26.7 | 27.8 | 1.7 | 3.3 | - | 3.3 | 15.0 | 48.9 | 8.3 | |
| 女性 年齢無回答 | 2 | 50.0 | - | 50.0 | - | - | - | - | - | 50.0 | - | |
| 無回答 | 54 | 27.8 | 20.4 | 27.8 | - | 3.7 | - | - | 20.4 | 48.2 | 3.7 | |
| 性・未既婚別 | 未婚男性 | 89 | 20.2 | 31.5 | 29.2 | - | 12.4 | 1.1 | 2.2 | 3.4 | 51.7 | 15.7 |
| | 既婚男性(配偶者あり) | 444 | 24.3 | 32.4 | 31.3 | 0.9 | 5.9 | 0.2 | 1.8 | 3.2 | 56.7 | 8.8 |
| | 既婚男性(配偶者なし) | 51 | 25.5 | 27.5 | 29.4 | - | 7.8 | - | 2.0 | 7.8 | 53.0 | 9.8 |
| | 男性 未既婚無回答 | 13 | 7.7 | 30.8 | 23.1 | - | 7.7 | - | - | 30.8 | 38.5 | 7.7 |
| | 未婚女性 | 121 | 24.8 | 37.2 | 28.1 | - | 5.8 | - | 2.5 | 1.7 | 62.0 | 8.3 |
| | 既婚女性(配偶者あり) | 535 | 21.7 | 35.9 | 30.1 | 0.7 | 4.5 | - | 2.8 | 4.3 | 57.6 | 8.0 |
| | 既婚女性(配偶者なし) | 130 | 18.5 | 34.6 | 33.1 | 0.8 | 4.6 | - | 3.1 | 5.4 | 53.1 | 8.5 |
| 女性 未既婚無回答 | 26 | 19.2 | 19.2 | 26.9 | - | 3.8 | - | - | 30.8 | 38.4 | 3.8 | |
| 無回答 | 54 | 27.8 | 20.4 | 27.8 | - | 3.7 | - | - | 20.4 | 48.2 | 3.7 | |
| 家族構成別 | 1人世帯 | 107 | 23.4 | 32.7 | 29.9 | 0.9 | 6.5 | - | 2.8 | 3.7 | 56.1 | 10.2 |
| | 夫婦だけ(1世代) | 293 | 24.9 | 35.2 | 25.9 | 1.4 | 5.5 | 0.3 | 1.7 | 5.1 | 60.1 | 8.9 |
| | 自分と子ども、または親と自分(2世代) | 632 | 21.0 | 33.1 | 32.1 | 0.3 | 6.5 | 0.2 | 2.4 | 4.4 | 54.1 | 9.4 |
| | 親と子と孫(3世代) | 343 | 23.6 | 35.6 | 28.9 | 0.6 | 4.1 | - | 2.3 | 5.0 | 59.2 | 7.0 |
| | その他 | 52 | 17.3 | 28.8 | 38.5 | - | 5.8 | - | 1.9 | 7.7 | 46.1 | 7.7 |
| 無回答 | 36 | 25.0 | 11.1 | 36.1 | - | 2.8 | - | 2.8 | 22.2 | 36.1 | 5.6 | |
| 同居家族別 | 0歳~2歳 | 110 | 24.5 | 31.8 | 32.7 | - | 6.4 | - | 2.7 | 1.8 | 56.3 | 9.1 |
| | 3歳~小学校入学前 | 113 | 26.5 | 35.4 | 27.4 | - | 7.1 | - | 0.9 | 2.7 | 61.9 | 8.0 |
| | 小学生 | 214 | 21.5 | 36.0 | 30.8 | 1.4 | 3.7 | - | 1.9 | 4.7 | 57.5 | 7.0 |
| | 中学生 | 142 | 21.8 | 31.0 | 33.1 | 0.7 | 4.2 | - | 4.2 | 4.9 | 52.8 | 9.1 |
| | 高校生・高等専修学校生 | 159 | 23.3 | 35.2 | 28.9 | - | 4.4 | - | 4.4 | 3.8 | 58.5 | 8.8 |
| | 短大生・大学生・専門学校生 | 87 | 29.9 | 29.9 | 32.2 | - | 2.3 | - | 2.3 | 3.4 | 59.8 | 4.6 |
| | 未婚の社会人 | 425 | 18.6 | 37.2 | 30.4 | 0.5 | 6.1 | - | 2.1 | 5.2 | 55.8 | 8.7 |
| | 65歳以上の方 | 535 | 22.2 | 35.9 | 30.1 | 0.6 | 5.6 | 0.2 | 2.1 | 3.4 | 58.1 | 8.5 |
| 無回答 | 403 | 24.6 | 28.3 | 29.8 | 1.0 | 6.2 | 0.2 | 2.2 | 7.7 | 52.9 | 9.6 | |
| 居住地別 | 佐賀市エリア | 496 | 23.4 | 30.8 | 30.6 | 0.4 | 6.5 | 0.2 | 2.6 | 5.4 | 54.2 | 9.7 |
| | 唐津市エリア | 362 | 17.1 | 36.7 | 30.1 | - | 7.7 | 0.3 | 3.0 | 5.0 | 53.8 | 11.0 |
| | 鳥栖市エリア | 287 | 30.0 | 34.8 | 26.1 | 2.1 | 3.1 | - | 1.0 | 2.8 | 64.8 | 6.2 |
| | 武雄市エリア | 290 | 20.3 | 34.8 | 32.8 | 0.3 | 4.1 | - | 2.1 | 5.5 | 55.1 | 6.5 |
| | 無回答 | 28 | 25.0 | 3.6 | 42.9 | - | 3.6 | - | - | 25.0 | 28.6 | 3.6 |
| 総合くらしの別 | 【満足派】 | 694 | 28.0 | 38.8 | 24.8 | 0.3 | 2.4 | 0.1 | 0.7 | 4.9 | 66.8 | 3.5 |
| | 満足している | 70 | 50.0 | 27.1 | 20.0 | - | - | - | - | 2.9 | 77.1 | - |
| | まあ満足している | 624 | 25.5 | 40.1 | 25.3 | 0.3 | 2.7 | 0.2 | 0.8 | 5.1 | 65.6 | 4.0 |
| | どちらともいえない | 411 | 17.3 | 33.6 | 36.3 | 1.0 | 7.1 | - | 0.5 | 4.4 | 50.9 | 8.6 |
| | 【不満派】 | 299 | 18.4 | 22.1 | 34.4 | 0.7 | 11.4 | 0.3 | 8.4 | 4.3 | 40.5 | 20.8 |
| | あまり満足していない | 224 | 18.8 | 24.6 | 34.8 | 0.9 | 11.2 | 0.4 | 4.5 | 4.9 | 43.4 | 17.0 |
| | 満足していない | 75 | 17.3 | 14.7 | 33.3 | - | 12.0 | - | 20.0 | 2.7 | 32.0 | 32.0 |
| 無回答 | 59 | 16.9 | 25.4 | 32.2 | 1.7 | 3.4 | - | 1.7 | 18.6 | 42.3 | 6.8 | |

(注) 【期待している 計】=「期待している」、「やや期待している」の合計

【期待していない 計】=「期待していない」、「あまり期待していない」の合計

表1-3(5) 暮らしの各分野についての県に対する期待度

(数値：%)

| | サンプル数 | ⑤産業 | | | | | | | | | | |
|---------|---------------------|--------|----------|-----------|---------------------------|----------------------|----------------------|-----------------|------|-----------|------------|------|
| | | 期待している | やや期待している | どちらともいえない | (あまり期待していない) (重要と思わない) | (あまり期待していない) (無理) | 期待していない (重要と思わない) | 期待していない (無理) | 無回答 | 【期待している計】 | 【期待していない計】 | |
| 全体 | 1,463 | 21.9 | 25.4 | 31.0 | 1.1 | 11.6 | 0.1 | 4.0 | 4.9 | 47.3 | 16.8 | |
| 性別 | 男性 | 597 | 24.3 | 24.8 | 29.0 | 1.7 | 12.9 | - | 4.2 | 3.2 | 49.1 | 18.8 |
| | 女性 | 812 | 20.1 | 26.2 | 33.4 | 0.7 | 10.6 | 0.1 | 4.2 | 4.7 | 46.3 | 15.6 |
| | 無回答 | 54 | 24.1 | 20.4 | 18.5 | - | 11.1 | - | - | 25.9 | 44.5 | 11.1 |
| 性・年代別 | 男性 20代 | 44 | 15.9 | 20.5 | 38.6 | 2.3 | 13.6 | - | 6.8 | 2.3 | 36.4 | 22.7 |
| | 男性 30代 | 65 | 26.2 | 29.2 | 27.7 | - | 15.4 | - | 1.5 | - | 55.4 | 16.9 |
| | 男性 40代 | 88 | 25.0 | 23.9 | 26.1 | 2.3 | 14.8 | - | 4.5 | 3.4 | 48.9 | 21.6 |
| | 男性 50代 | 138 | 26.1 | 23.9 | 30.4 | - | 11.6 | - | 6.5 | 1.4 | 50.0 | 18.1 |
| | 男性 60代 | 120 | 22.5 | 24.2 | 29.2 | 1.7 | 17.5 | - | 4.2 | 0.8 | 46.7 | 23.4 |
| | 男性 70代以上 | 141 | 25.5 | 25.5 | 27.0 | 3.5 | 7.8 | - | 2.1 | 8.5 | 51.0 | 13.4 |
| | 男性 年齢無回答 | 1 | - | 100.0 | - | - | - | - | - | - | 100.0 | - |
| | 女性 20代 | 64 | 15.6 | 39.1 | 29.7 | 1.6 | 12.5 | - | 1.6 | - | 54.7 | 15.7 |
| | 女性 30代 | 111 | 16.2 | 32.4 | 29.7 | 0.9 | 12.6 | - | 7.2 | 0.9 | 48.6 | 20.7 |
| | 女性 40代 | 128 | 26.6 | 20.3 | 34.4 | 0.8 | 10.2 | - | 6.3 | 1.6 | 46.9 | 17.3 |
| | 女性 50代 | 181 | 26.0 | 23.2 | 30.9 | - | 13.8 | 0.6 | 3.9 | 1.7 | 49.2 | 18.3 |
| | 女性 60代 | 146 | 17.8 | 26.0 | 39.7 | - | 7.5 | - | 3.4 | 5.5 | 43.8 | 10.9 |
| | 女性 70代以上 | 180 | 15.0 | 25.6 | 33.3 | 1.7 | 8.3 | - | 2.8 | 13.3 | 40.6 | 12.8 |
| | 女性 年齢無回答 | 2 | 50.0 | - | 50.0 | - | - | - | - | - | 50.0 | - |
| 無回答 | 54 | 24.1 | 20.4 | 18.5 | - | 11.1 | - | - | 25.9 | 44.5 | 11.1 | |
| 性・未婚別 | 未婚男性 | 89 | 23.6 | 16.9 | 36.0 | - | 19.1 | - | 3.4 | 1.1 | 40.5 | 22.5 |
| | 既婚男性(配偶者あり) | 444 | 24.5 | 25.9 | 28.2 | 2.3 | 11.9 | - | 4.5 | 2.7 | 50.4 | 18.7 |
| | 既婚男性(配偶者なし) | 51 | 25.5 | 29.4 | 23.5 | - | 9.8 | - | 3.9 | 7.8 | 54.9 | 13.7 |
| | 男性 未婚無回答 | 13 | 15.4 | 23.1 | 30.8 | - | 15.4 | - | - | 15.4 | 38.5 | 15.4 |
| | 未婚女性 | 121 | 17.4 | 35.5 | 26.4 | 0.8 | 16.5 | - | 1.7 | 1.7 | 52.9 | 19.0 |
| | 既婚女性(配偶者あり) | 535 | 21.1 | 26.2 | 33.3 | 0.7 | 9.7 | 0.2 | 4.9 | 3.9 | 47.3 | 15.5 |
| | 既婚女性(配偶者なし) | 130 | 19.2 | 20.0 | 37.7 | 0.8 | 10.8 | - | 4.6 | 6.9 | 39.2 | 16.2 |
| | 女性 未婚無回答 | 26 | 15.4 | 15.4 | 46.2 | - | - | - | - | 23.1 | 30.8 | - |
| 無回答 | 54 | 24.1 | 20.4 | 18.5 | - | 11.1 | - | - | 25.9 | 44.5 | 11.1 | |
| 家族構成別 | 1人世帯 | 107 | 21.5 | 27.1 | 29.9 | - | 13.1 | - | 1.9 | 6.5 | 48.6 | 15.0 |
| | 夫婦だけ(1世代) | 293 | 19.8 | 30.4 | 25.3 | 1.7 | 12.3 | 0.3 | 3.8 | 6.5 | 50.2 | 18.1 |
| | 自分と子ども、または親と自分(2世代) | 632 | 20.4 | 23.9 | 35.1 | 1.1 | 11.7 | - | 4.3 | 3.5 | 44.3 | 17.1 |
| | 親と子と孫(3世代) | 343 | 27.4 | 24.5 | 28.6 | 1.2 | 10.5 | - | 4.7 | 3.2 | 51.9 | 16.4 |
| | その他 | 52 | 23.1 | 30.8 | 28.8 | - | 7.7 | - | 3.8 | 5.8 | 53.9 | 11.5 |
| 無回答 | 36 | 13.9 | 8.3 | 36.1 | - | 13.9 | - | 2.8 | 25.0 | 22.2 | 16.7 | |
| 同居家族別 | 0歳~2歳 | 110 | 18.2 | 25.5 | 33.6 | 2.7 | 10.0 | - | 7.3 | 2.7 | 43.7 | 20.0 |
| | 3歳~小学校入学前 | 113 | 25.7 | 23.0 | 32.7 | - | 10.6 | - | 5.3 | 2.7 | 48.7 | 15.9 |
| | 小学生 | 214 | 22.0 | 26.6 | 31.8 | 1.4 | 10.7 | - | 3.7 | 3.7 | 48.6 | 15.8 |
| | 中学生 | 142 | 27.5 | 24.6 | 30.3 | 2.1 | 7.0 | - | 4.9 | 3.5 | 52.1 | 14.0 |
| | 高校生・高等専修学校生 | 159 | 29.6 | 25.8 | 28.9 | 1.3 | 7.5 | - | 5.0 | 1.9 | 55.4 | 13.8 |
| | 短大生・大学生・専門学校生 | 87 | 28.7 | 23.0 | 29.9 | 1.1 | 11.5 | - | 3.4 | 2.3 | 51.7 | 16.0 |
| | 未婚の社会人 | 425 | 20.9 | 24.9 | 33.6 | 0.9 | 11.5 | - | 4.2 | 3.8 | 45.8 | 16.6 |
| | 65歳以上の方 | 535 | 25.0 | 25.4 | 29.9 | 0.6 | 12.1 | - | 4.1 | 2.8 | 50.4 | 16.8 |
| | 無回答 | 403 | 19.1 | 27.5 | 27.3 | 1.0 | 12.4 | 0.2 | 3.7 | 8.7 | 46.6 | 17.3 |
| 居住地別 | 佐賀市エリア | 496 | 22.4 | 25.0 | 29.6 | 0.8 | 12.5 | - | 4.0 | 5.6 | 47.4 | 17.3 |
| | 唐津市エリア | 362 | 21.0 | 26.0 | 32.6 | 1.1 | 9.9 | - | 5.2 | 4.1 | 47.0 | 16.2 |
| | 鳥栖市エリア | 287 | 22.0 | 28.2 | 31.4 | 2.1 | 9.8 | 0.3 | 2.8 | 3.5 | 50.2 | 15.0 |
| | 武雄市エリア | 290 | 22.8 | 24.1 | 30.7 | 0.7 | 13.4 | - | 4.1 | 4.1 | 46.9 | 18.2 |
| | 無回答 | 28 | 17.9 | 10.7 | 35.7 | - | 14.3 | - | - | 21.4 | 28.6 | 14.3 |
| 総合満足度の別 | 【満足派】 | 694 | 25.5 | 32.7 | 27.8 | 0.6 | 7.8 | - | 1.3 | 4.3 | 58.2 | 9.7 |
| | 満足している | 70 | 41.4 | 32.9 | 20.0 | 1.4 | 2.9 | - | - | 1.4 | 74.3 | 4.3 |
| | まあ満足している | 624 | 23.7 | 32.7 | 28.7 | 0.5 | 8.3 | - | 1.4 | 4.6 | 56.4 | 10.2 |
| | どちらともいえない | 411 | 18.2 | 22.1 | 36.7 | 1.9 | 13.1 | 0.2 | 3.2 | 4.4 | 40.3 | 18.4 |
| | 【不満派】 | 299 | 19.4 | 13.7 | 29.8 | 1.3 | 19.4 | - | 11.7 | 4.7 | 33.1 | 32.4 |
| | あまり満足していない | 224 | 20.1 | 14.7 | 30.8 | 1.8 | 18.8 | - | 8.5 | 5.4 | 34.8 | 29.1 |
| | 満足していない | 75 | 17.3 | 10.7 | 26.7 | - | 21.3 | - | 21.3 | 2.7 | 28.0 | 42.6 |
| 無回答 | 59 | 18.6 | 22.0 | 35.6 | - | 5.1 | - | 3.4 | 15.3 | 40.6 | 8.5 | |

(注) 【期待している 計】=「期待している」、「やや期待している」の合計

【期待していない 計】=「期待していない」、「あまり期待していない」の合計

表1-3(6) くらしの各分野についての県に対する期待度

(数値：%)

| | サンプル数 | ⑥雇用・労働 | | | | | | | | | | |
|---------|---------------------|--------|----------|-----------|-------------------------|--------------------|----------------------|-----------------|------|-----------|------------|------|
| | | 期待している | やや期待している | どちらともいえない | あまり期待していない (重要と思わない) | あまり期待していない (無理) | 期待していない (重要と思わない) | 期待していない (無理) | 無回答 | 【期待している計】 | 【期待していない計】 | |
| 全体 | 1,463 | 26.0 | 19.5 | 22.8 | 0.9 | 16.7 | 0.1 | 9.2 | 4.6 | 45.5 | 26.9 | |
| 性別 | 男性 | 597 | 27.1 | 19.8 | 22.4 | 0.8 | 16.1 | 0.2 | 10.2 | 3.4 | 46.9 | 27.3 |
| | 女性 | 812 | 25.2 | 19.6 | 23.4 | 1.0 | 17.4 | 0.1 | 9.0 | 4.3 | 44.8 | 27.5 |
| | 無回答 | 54 | 25.9 | 16.7 | 16.7 | - | 14.8 | - | 1.9 | 24.1 | 42.6 | 16.7 |
| 性・年代別 | 男性 20代 | 44 | 27.3 | 18.2 | 15.9 | - | 18.2 | - | 18.2 | 2.3 | 45.5 | 36.4 |
| | 男性 30代 | 65 | 26.2 | 27.7 | 24.6 | 1.5 | 12.3 | - | 7.7 | - | 53.9 | 21.5 |
| | 男性 40代 | 88 | 30.7 | 11.4 | 27.3 | - | 15.9 | - | 13.6 | 1.1 | 42.1 | 29.5 |
| | 男性 50代 | 138 | 29.7 | 21.7 | 15.2 | - | 19.6 | - | 12.3 | 1.4 | 51.4 | 31.9 |
| | 男性 60代 | 120 | 23.3 | 20.0 | 25.8 | 0.8 | 19.2 | - | 9.2 | 1.7 | 43.3 | 29.2 |
| | 男性 70代以上 | 141 | 25.5 | 19.9 | 24.8 | 2.1 | 11.3 | 0.7 | 5.7 | 9.9 | 45.4 | 19.8 |
| | 男性 年齢無回答 | 1 | 100.0 | - | - | - | - | - | - | - | 100.0 | - |
| | 女性 20代 | 64 | 25.0 | 21.9 | 23.4 | 1.6 | 18.8 | - | 9.4 | - | 46.9 | 29.8 |
| | 女性 30代 | 111 | 20.7 | 20.7 | 23.4 | 1.8 | 21.6 | - | 10.8 | 0.9 | 41.4 | 34.2 |
| | 女性 40代 | 128 | 28.1 | 16.4 | 21.9 | - | 21.1 | - | 11.7 | 0.8 | 44.5 | 32.8 |
| | 女性 50代 | 181 | 31.5 | 18.2 | 20.4 | 0.6 | 19.3 | 0.6 | 8.3 | 1.1 | 49.7 | 28.8 |
| | 女性 60代 | 146 | 25.3 | 19.2 | 27.4 | 2.1 | 13.7 | - | 6.8 | 5.5 | 44.5 | 22.6 |
| | 女性 70代以上 | 180 | 19.4 | 22.2 | 23.9 | 0.6 | 12.8 | - | 8.3 | 12.8 | 41.6 | 21.7 |
| | 女性 年齢無回答 | 2 | 50.0 | - | 50.0 | - | - | - | - | - | 50.0 | - |
| 女性 無回答 | 54 | 25.9 | 16.7 | 16.7 | - | 14.8 | - | 1.9 | 24.1 | 42.6 | 16.7 | |
| 性・未婚別 | 未婚男性 | 89 | 28.1 | 18.0 | 21.3 | 1.1 | 16.9 | - | 13.5 | 1.1 | 46.1 | 31.5 |
| | 既婚男性(配偶者あり) | 444 | 27.0 | 19.6 | 23.9 | 0.2 | 15.8 | 0.2 | 10.6 | 2.7 | 46.6 | 26.8 |
| | 既婚男性(配偶者なし) | 51 | 29.4 | 27.5 | 9.8 | 3.9 | 19.6 | - | 2.0 | 7.8 | 56.9 | 25.5 |
| | 男性 未婚無回答 | 13 | 15.4 | 7.7 | 30.8 | 7.7 | 7.7 | - | 7.7 | 23.1 | 23.1 | 23.1 |
| | 未婚女性 | 121 | 24.0 | 17.4 | 26.4 | - | 19.0 | - | 11.6 | 1.7 | 41.4 | 30.6 |
| | 既婚女性(配偶者あり) | 535 | 26.4 | 19.8 | 22.6 | 1.1 | 18.1 | 0.2 | 8.2 | 3.6 | 46.2 | 27.6 |
| | 既婚女性(配偶者なし) | 130 | 21.5 | 23.1 | 23.1 | 1.5 | 13.8 | - | 11.5 | 5.4 | 44.6 | 26.8 |
| | 女性 未婚無回答 | 26 | 26.9 | 7.7 | 26.9 | - | 11.5 | - | - | 26.9 | 34.6 | 11.5 |
| 女性 無回答 | 54 | 25.9 | 16.7 | 16.7 | - | 14.8 | - | 1.9 | 24.1 | 42.6 | 16.7 | |
| 家族構成別 | 1人世帯 | 107 | 23.4 | 26.2 | 15.9 | 2.8 | 18.7 | - | 7.5 | 5.6 | 49.6 | 29.0 |
| | 夫婦だけ(1世代) | 293 | 24.6 | 21.2 | 21.5 | 1.4 | 18.8 | 0.7 | 6.5 | 5.5 | 45.8 | 27.4 |
| | 自分と子ども、または親と自分(2世代) | 632 | 25.3 | 18.0 | 23.7 | 0.6 | 18.7 | - | 10.9 | 2.7 | 43.3 | 30.2 |
| | 親と子と孫(3世代) | 343 | 30.3 | 20.4 | 22.2 | 0.6 | 12.2 | - | 9.3 | 5.0 | 50.7 | 22.1 |
| | その他 | 52 | 23.1 | 17.3 | 32.7 | - | 13.5 | - | 9.6 | 3.8 | 40.4 | 23.1 |
| | 無回答 | 36 | 22.2 | 8.3 | 27.8 | - | 8.3 | - | 5.6 | 27.8 | 30.5 | 13.9 |
| 同居家族別 | 0歳~2歳 | 110 | 21.8 | 20.0 | 26.4 | 1.8 | 18.2 | - | 10.0 | 1.8 | 41.8 | 30.0 |
| | 3歳~小学校入学前 | 113 | 25.7 | 21.2 | 22.1 | 0.9 | 17.7 | - | 10.6 | 1.8 | 46.9 | 29.2 |
| | 小学生 | 214 | 22.9 | 21.0 | 28.5 | - | 14.5 | - | 9.3 | 3.7 | 43.9 | 23.8 |
| | 中学生 | 142 | 29.6 | 20.4 | 24.6 | - | 10.6 | - | 9.9 | 4.9 | 50.0 | 20.5 |
| | 高校生・高等専修学校生 | 159 | 31.4 | 20.1 | 20.8 | - | 13.8 | - | 10.1 | 3.8 | 51.5 | 23.9 |
| | 短大生・大学生・専門学校生 | 87 | 34.5 | 17.2 | 12.6 | - | 23.0 | - | 9.2 | 3.4 | 51.7 | 32.2 |
| | 未婚の社会人 | 425 | 27.1 | 17.9 | 22.4 | 0.5 | 16.9 | - | 11.1 | 4.2 | 45.0 | 28.5 |
| | 65歳以上の方 | 535 | 29.2 | 20.0 | 22.1 | 0.7 | 15.1 | 0.2 | 10.3 | 2.4 | 49.2 | 26.3 |
| 無回答 | 403 | 23.8 | 19.6 | 21.6 | 1.5 | 18.4 | 0.2 | 6.7 | 8.2 | 43.4 | 26.8 | |
| 居住地別 | 佐賀市エリア | 496 | 26.4 | 17.7 | 23.4 | 0.8 | 17.3 | - | 9.5 | 4.8 | 44.1 | 27.6 |
| | 唐津市エリア | 362 | 26.0 | 17.4 | 20.7 | 1.4 | 20.4 | 0.3 | 9.4 | 4.4 | 43.4 | 31.5 |
| | 鳥栖市エリア | 287 | 26.5 | 24.4 | 25.4 | 0.7 | 12.9 | 0.3 | 7.0 | 2.8 | 50.9 | 20.9 |
| | 武雄市エリア | 290 | 25.5 | 21.0 | 21.4 | 0.3 | 15.5 | - | 11.7 | 4.5 | 46.5 | 27.5 |
| | 無回答 | 28 | 21.4 | 14.3 | 25.0 | 3.6 | 10.7 | - | - | 25.0 | 35.7 | 14.3 |
| 総合満足度の別 | 【満足派】 | 694 | 28.5 | 25.8 | 23.8 | 1.0 | 11.7 | - | 4.3 | 4.9 | 54.3 | 17.0 |
| | 満足している | 70 | 44.3 | 22.9 | 20.0 | - | 5.7 | - | 2.9 | 4.3 | 67.2 | 8.6 |
| | まあ満足している | 624 | 26.8 | 26.1 | 24.2 | 1.1 | 12.3 | - | 4.5 | 5.0 | 52.9 | 17.9 |
| | どちらともいえない | 411 | 23.1 | 15.6 | 27.3 | 1.0 | 21.7 | 0.5 | 7.8 | 3.2 | 38.7 | 31.0 |
| | 【不満派】 | 299 | 24.4 | 11.7 | 14.7 | 0.3 | 21.4 | - | 22.7 | 4.7 | 36.1 | 44.4 |
| | あまり満足していない | 224 | 24.1 | 13.8 | 15.2 | 0.4 | 23.7 | - | 17.9 | 4.9 | 37.9 | 42.0 |
| | 満足していない | 75 | 25.3 | 5.3 | 13.3 | - | 14.7 | - | 37.3 | 4.0 | 30.6 | 52.0 |
| 無回答 | 59 | 25.4 | 13.6 | 20.3 | 1.7 | 18.6 | - | 8.5 | 11.9 | 39.0 | 28.8 | |

(注) 【期待している 計】=「期待している」、「やや期待している」の合計

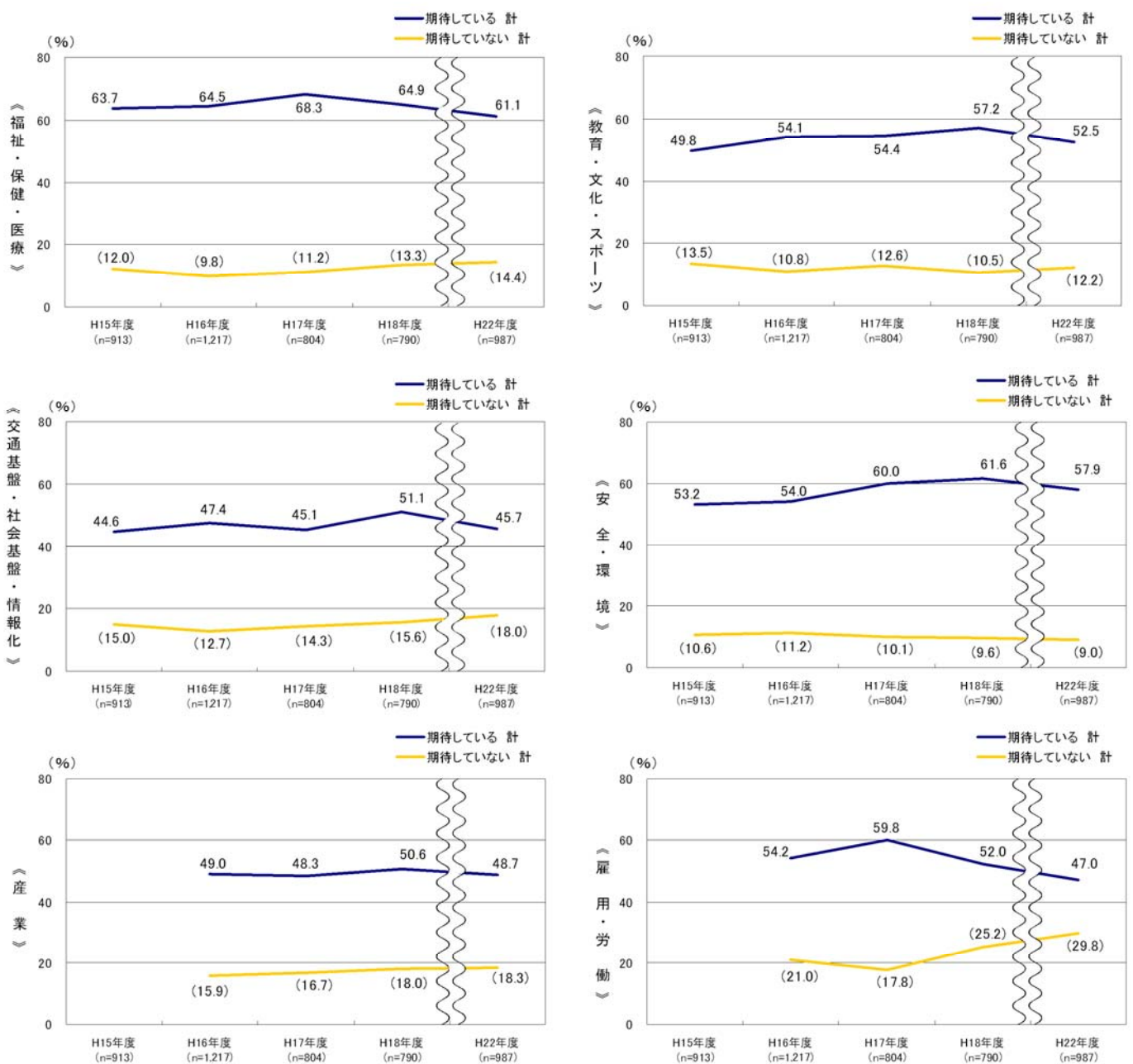
【期待していない 計】=「期待していない」、「あまり期待していない」の合計

【時系列比較】

時系列でみると、6つの分野すべてで『期待している計』が前回調査に比べて低下しており、「交通・社会基盤・情報化」は5.4ポイント、「雇用・労働」は5.0ポイント、「教育・文化・スポーツ」は4.7ポイント、「福祉・保健・医療」は3.8ポイント、「安全・環境」は3.7ポイント、「産業」は1.9ポイント低下している。

一方、「安全・環境」以外の5つの分野すべてで『期待していない計』が上昇しており、「雇用・労働」は4.6ポイントと大きく上昇している。

図1-10 暮らしの各分野についての県に対する期待度【時系列比較】
(20~64歳)



(注) 【期待している計】=「期待している」、「やや期待している」の合計
【期待していない計】=「期待していない」、「あまり期待していない」の合計