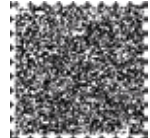


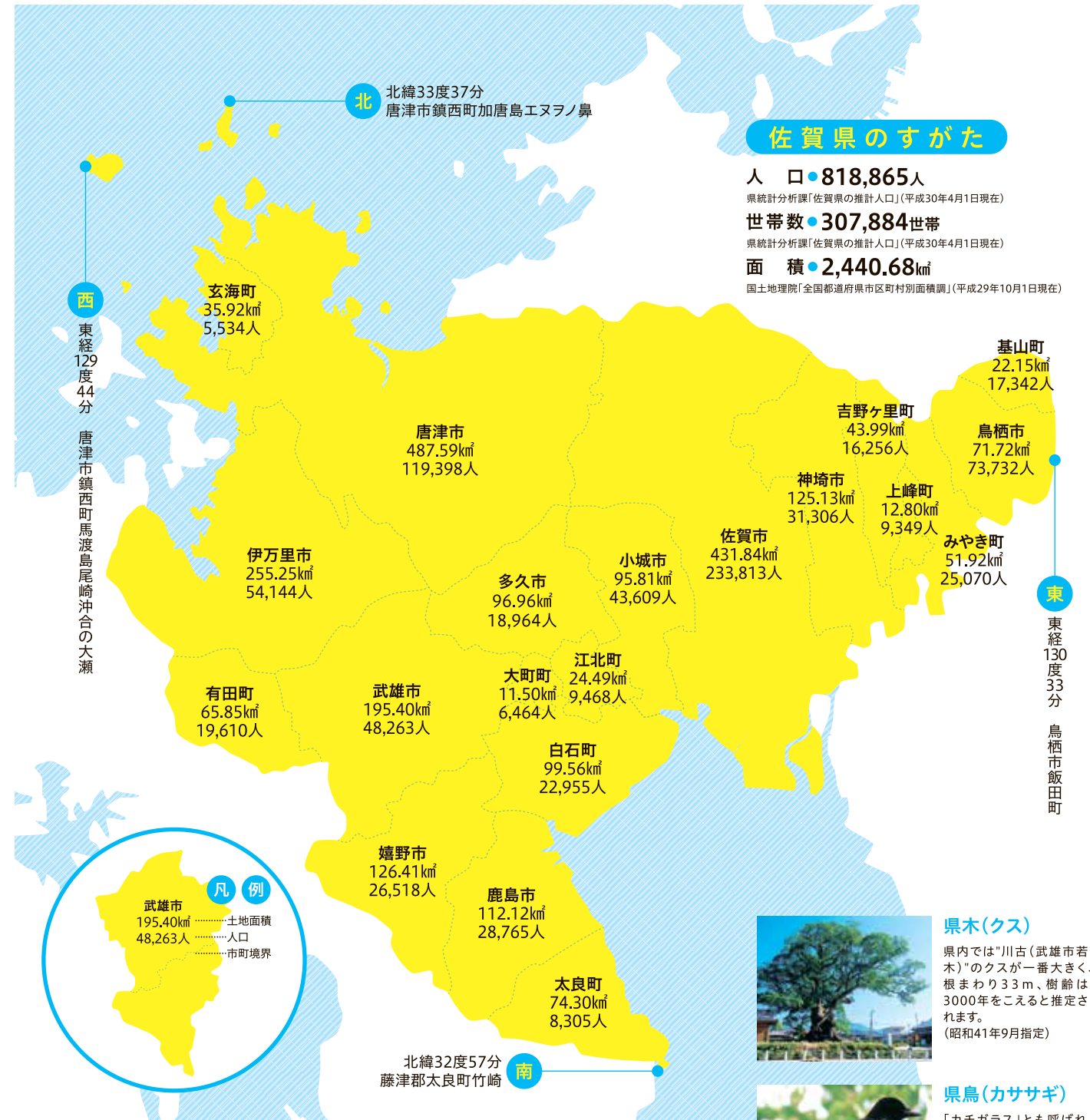
さがデザイン 2018

もっと輝く佐賀県へ



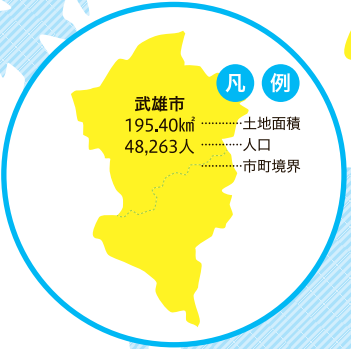
目の不自由な方のための音声コード

音声コードは1.8cm角の中で約1,000文字の情報が記憶できるもので、専用の読み取り機がコードを音声に変換し、文章内容を読み上げます。左の切りかきは、目の不自由な方がコードのある場所を認識するためのものです。



佐賀県のすがた

人口 ● 818,865人
県統計分析課「佐賀県の推計人口」(平成30年4月1日現在)
 世帯数 ● 307,884世帯
県統計分析課「佐賀県の推計人口」(平成30年4月1日現在)
 面積 ● 2,440.68km²
国土地理院「全国都道府県市区町村別面積調」(平成29年10月1日現在)



県木(クス)
 県内では「川古(武雄市若木)」のクスが一番大きく、根まわり33m、樹齢は3000年をこえると推定されます。(昭和41年9月指定)

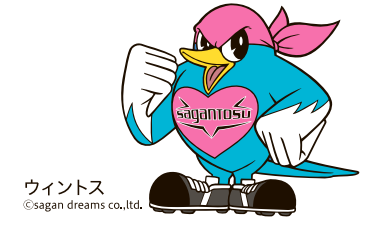


県鳥(カササギ)
 「カチガラス」とも呼ばれ、佐賀平野を中心に生息しています。大正12年には天然記念物に指定され、保護鳥となっています。(昭和40年5月指定)



県花(クスの花)
 クスの花は5月に咲き、直径が3~4mmで、愛らしい白ないし淡黄色をしています。(昭和29年3月指定)

みんなでサガン鳥栖を応援しよう!!



さがデザイン 2018 もっと輝く佐賀県へ

佐賀県 佐賀県 政策部 広報広聴課
<http://www.pref.saga.lg.jp/> TEL0952-25-7351 FAX0952-25-7263 〆 kouhou-kouchou@pref.saga.lg.jp
 佐賀県ホームページ ▶ 佐賀県 検索 <http://www.pref.saga.lg.jp/>

1868 SAGA 2018

肥前さが 幕末維新博覧会
佐賀さいこう博 150th ANNIVERSARY

