

# さかの 農業農村整備 2025



佐賀県  
SAGA PREF.

# Agricultural Land and Farm Village Improvement in SAGA 2025

**NEW!**

スマート農業最前線

～自動操舵システムによる省力化・生産性向上～

自動操舵技術の導入による農作業の省力化・効率化の取り組みや基盤整備の効果を紹介。

玄界灘



R7江北地区

## 上場地域の農業を未来へ

上場地域における稼げる農業の実践に不可欠な農業水利施設の役割と今後の展開を紹介。



R2上場地区

## 地域の農業を守る担い手づくり

～担い手への農地集約を目指して～

農業の将来像を描き、その実現に向けた基盤整備や農地集約などの取り組みを紹介。



R5東山代地区

## 基盤整備による地域の活性化

～持続可能な農業を目指して～

耕作放棄地の解消とともに雇用による地域の活性化を目指す企業の取り組みを紹介。



R4山形・提川

## 農地整備×法人化による経営モデルの確立

～酒造好適米と大豆・キャベツの作付けによる所得向上～

農地の区画拡大や暗渠排水の整備などとともに、組織的な地域営農を実現し、所得向上につなげた取り組みを紹介。



R1塩田東部地区

**基盤整備をきっかけに！  
6次産業・高収益化への取り組み**

区画整理や暗渠排水の整備後に、安定した農業経営につなげた農業法人の取り組みを紹介。



**稼げる農業**  
～地域の将来を見据えた農業生産システムの確立～  
農地の集約化やスマート農業の導入、  
6次産業化に取り組む農業法人の取り組みを紹介。



～農地・農業用施設を活用した内水氾濫対策～  
田んぼダムやクリークの事前排水など、佐賀県  
内水氾濫対策「プロジェクトIF」の取り組みを紹介。



熊本県

## 目次 Contents

1. 佐賀の農業の“これまで” …P. 3
2. 佐賀の農業の“いま” …P. 5
3. 佐賀の農業の“これから” …P. 7
4. 佐賀の農業農村整備の取組 …P. 9
  - 農地・農業水利施設等の管理の適正化に向けて
  - 取組事例紹介
5. 農業農村整備の推進体制 …P.14
6. 農業農村整備予算 …P.18
7. 主要事業実施地区の概要 …P.22
8. 主要事業完了地区の概要 …P.31
9. 県内土地改良区一覧 …P.62



第47回  
全国土地改良大会  
**佐賀大会**

2025.10.15(水)  
会場 | SAGAアリーナ



# 佐賀の農業の“これまで”

佐賀県内では、日本最古の稲作のムラ「菜畑遺跡」、大規模な環濠集落跡「吉野ヶ里遺跡」、水利調整の形跡である「一ノ瀬堰」、成富兵庫茂安の水利事業の功績「石井樋」「蛤水道」「千栗土居」「横落水路」、広大な佐賀平野を拓いた「有明海干拓」等、農業に関わる歴史遺構を各地で見ることができ、古来より農業と社会経済が密接に関わってきたことがうかがえます。

このように歴史を振り返ると、農業土木の仕事が土地改良事業と名がつく前から、我々の社会・経済・文化・生活・産業・土地・人口などに影響を与え、社会の基盤となってきたことが分かります。

これは、「土地改良」が**時代の要請(ニーズ)**に応じて、農地を拓き、水利を施してきた結果と言えます。この“時代の要請に答える”という土地改良の本質は、これからも変わりません。

農業・農村を取り巻く環境が目まぐるしく変化する中で、社会情勢の変化に適応して、時代のニーズを適切に汲み取り、働きかけ方(アプローチ)を変えていくことが、これからの農業農村整備に求められています。

これまで

## 土地改良の歴史

### 古代

#### 1 稲作伝来

- ・ 狩猟民族から農耕民族へ
- ・ 村落(ムラ)の形成、古代国家(クニ)へ発展



#### 2 ため池の築造

- ・ 古墳づくりの土木技術の応用
- ・ **社会制度・構造の確立**
- ・ **用水の安定確保による水田・集落の拡大**



#### 3 条里制の開始

- ・ 「租」税収のはじまり
- ・ 測量技術による均一な区画割り
- ・ **律令国家の成立**



### 中世

#### 4 新たな農地の開発

- ・ 近代的な農法、惣(惣村)の起こり
- ・ 人口増加に伴う農地の不足、私有地の開墾
- ・ **自治的な仕組みの成立、水利秩序の形成**

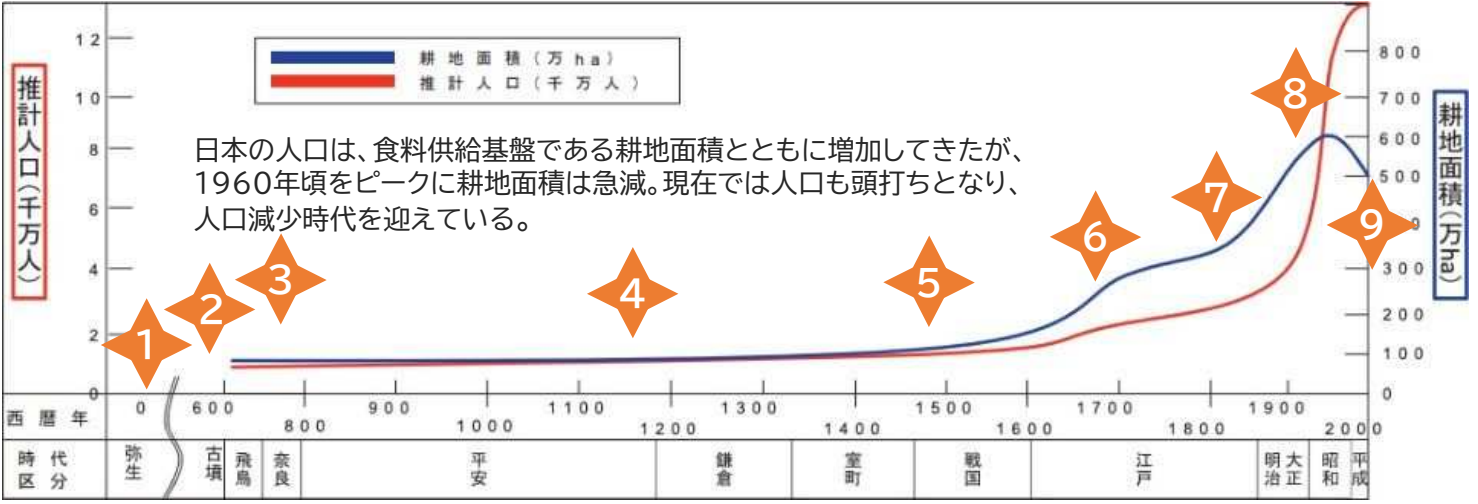


### 近世

#### 5 戦国大名の大規模な水利工事

- ・ **土木技術を活かした治水による領国統治**
- ・ 石高制などの米中心の社会システム
- ・ 経済の基盤である農業の充実と洪水への備え

# 日本の耕地面積と推計人口の推移



一般社団法人 農業農村整備情報総合センター「瑞穂の国の水土里の軌跡」より

これまで

## 近代

## 現代

6

### 干拓による農地開発

- ・ 人口増加(食糧生産)を支える新田開発
- ・ 耕地面積の倍増と食糧生産量の増加
- ・ 湖沼、低湿地、干潟の開拓

有明海干拓

7

### 殖産興業政策に伴う総合開発

- ・ 耕地面積・人口のさらなる増加
- ・ 近代農法を導入し、生産効率の向上
- ・ 西欧の土木技術を取り入れた大規模な開拓

踏車による揚水作業

8

### 土地改良法の制定

- ・ 戦後の雇用創出から復興、日本経済の成長
- ・ 大規模なかんがい施設の整備
- ・ 法制度が整い、事業として土地改良の実施

佐賀平野 (基盤整備前)

### これからの農業・農村整備

- ・ 三次整備(再編・統廃合)へと移行、保全管理の体制へ
- ・ 二次整備(維持・更新)
- ・ 一次整備(新設・改良)
- ・ 農業者の減少と高齢化の進行

佐賀平野 (基盤整備後)

筑後大堰

佐賀揚水機場

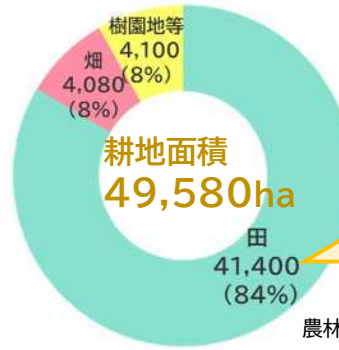
これからも土地改良は、時代の要請に応えつづける

## 佐賀の農業の“いま”

## 佐賀県の基礎データ ※令和7年9月時点

面積 2,440 km<sup>2</sup>

人口 781,686 人

R6耕地利用率  
133.7%  
※39年連続全国1位

農林水産省「耕地及び作付面積統計」より

## 佐賀県農業の特色

佐賀県は温暖な気候で、北に玄界灘、南に有明海という異なる海を持ち、脊振山系や多良岳山系、また上場台地などの中山間地域とクリークが縦横に走る肥沃な佐賀・白石平野の平坦地を併せ持っています。特に広大な平野は、自然造陸と有明海の干拓により拓いてきた土地ですが、後背山地は狭く、保水力が低いという特徴から、『降れば大水、照れば干ばつ』と言われ、水不足に悩んできました。

現在の豊かな佐賀県農業が在るのは、成富兵庫茂安を始めとする先人の知恵と工夫、農業に携わる人の努力によって農業用水を確保してきた賜物です。

また、全国に先駆けて農地や農業水利施設の整備などの土地改良事業を実施してきたことで、今や耕地利用率39年連続全国1位、食料自給率西日本1位と大きく発展を遂げました。15年連続特A評価の「さがびより」や「いちごさん」をはじめ、多くの唯一無二の本物の農産物を生み出し、日本の食料生産に貢献し続けています。

## 上場地域&lt;中山間&gt;

県北西部の東松浦半島に位置する上場台地は、県を代表する畑作地帯。半島のため河川の発達が乏しく、干ばつの常襲地帯であったが、国営上場土地改良事業等により揚水機場やダム、300kmに及ぶ用水路の全国でも類を見ない水利システムにより農地を潤している。

ハウスみかん  
出荷量全国1位  
(R6年産)アスパラガス  
出荷量全国2位  
(R6年産)新品種  
「いちごさん」  
H30年デビュー二条大麦  
収穫量全国2位  
(R6年産)新品種  
「にじゅうまる」  
R3年デビュー米の食味ランキング  
「さがびより」15年連続  
特A評価  
(R6年産)れんこん  
出荷量全国2位  
(R6年産)たまねぎ  
出荷量全国2位  
(R6年産)

## 佐賀・白石平野&lt;平坦&gt;

県南の大部分を占める佐賀平野及び白石平野は、干拓等により造成された低平地であり、クリークに貯留し反復利用するものの恒常的な用水不足地帯であった。国営筑後川下流土地改良事業の大規模な用排水システムの再編成等の実施により農業用水の安定供給が可能となった。

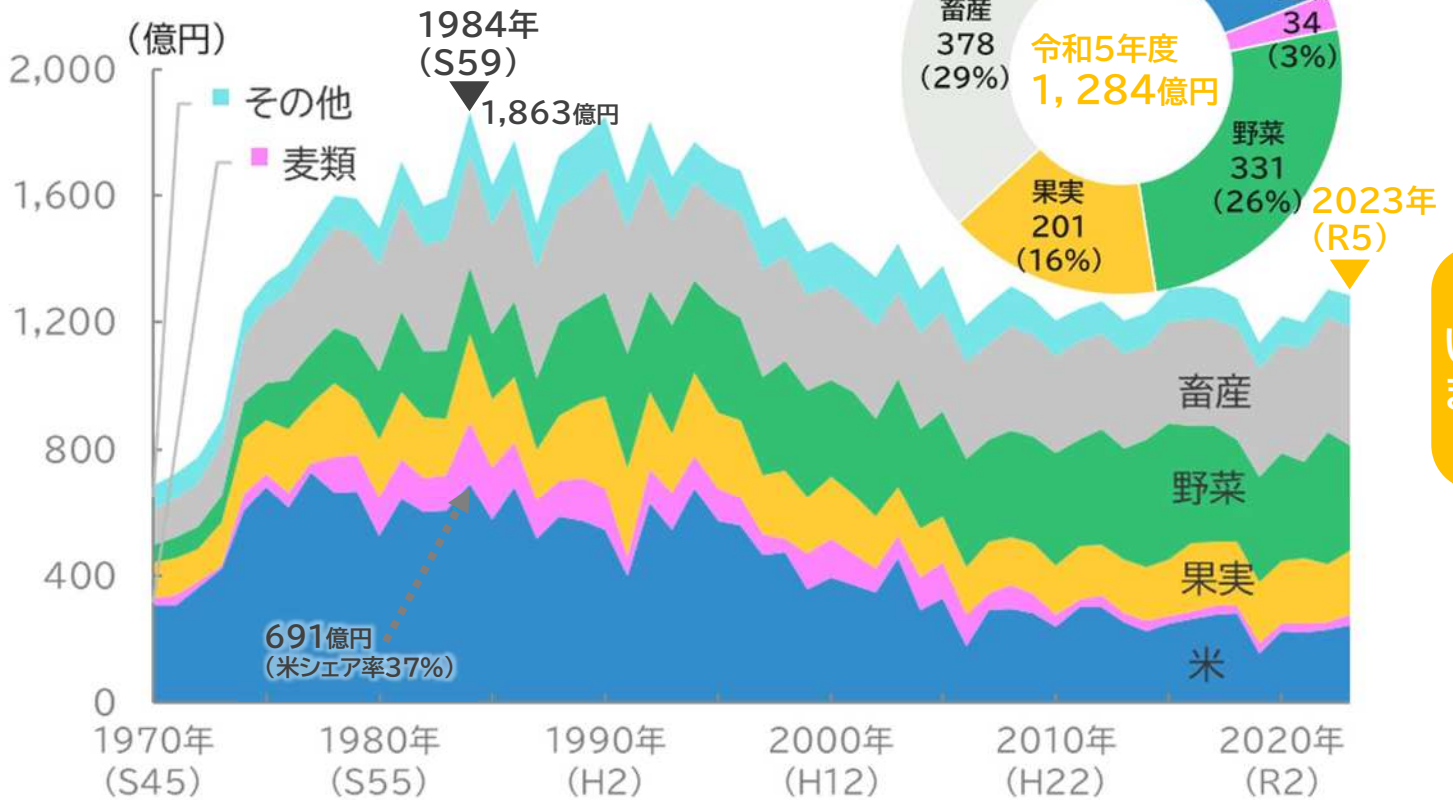
## 多良岳地域&lt;中山間&gt;

県南西部の多良岳山麓台地では、果樹(みかん)農業の近代化をめざし、国営開拓パイロット事業第1号の整備をはじめ、樹園地造成と畑地かんがい整備が行われ、みかんの主要産地となっている。

# 農業算出額

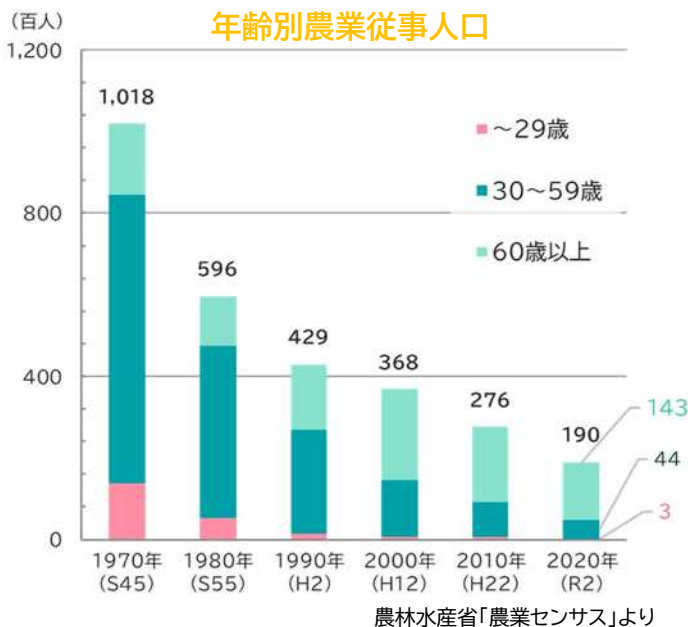
農林水産省「生産農業所得統計」より

佐賀県は、米・麦・大豆を中心とした水田農業が盛んで、農地・施設の一次整備が完了した1980年頃に農業産出額のピークを迎えている。しかしながら、昨今、米の需要減少や米価変動、担い手の高齢化・減少、労働力不足等により、農業産出額は大きく減少してきている。



いま

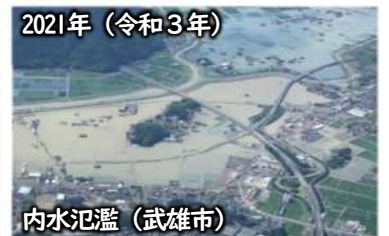
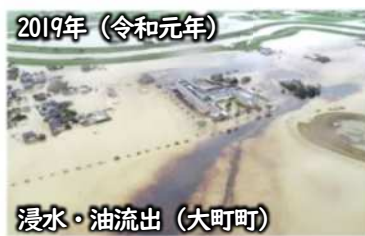
## 農業を取り巻く環境と課題



### 施設の老朽化



### 気候変動による異常気象の影響



社会的な人口減少・高齢化により、農業従事人口の減少も著しく、基幹的農業従事者数は、2050年には約5,000人となる見込みです。また、農業インフラの一次整備から40年以上が経過し、施設の老朽化も進行しており、過疎・高齢化により農業の担い手が減少する中、各農業インフラを地域農業の将来像に適うように、管理水準を適正化することが喫緊の課題です。

さらに、気候変動による異常気象の影響も大きく、平成30年から4年連続で大雨特別警報が発令される一方、かんがい期には渇水で悩まされる等、これまでと比べると雨の降り方が変わってきており、気候変動に対応した対策が求められるとともに、水稻品種の多様化に伴う水利権量と用水需要のギャップ解消や、農業用水利施設の治水活用等、地域の水需要に応じた機動的な配水を可能にするための仕組みが必要です。

# 佐賀の農業の“これから”

## 施策の展開方向

佐賀県においては、「さかの食と農を盛んにする県民条例」(平成17年4月施行)に基づき、農業及び農村の振興に関する施策を総合的かつ計画的に推進するための基本計画として、「佐賀県『食』と『農』の振興計画2023」を策定しています。

佐賀県の農業農村整備は、佐賀県農業・農村の持続的発展に向け、『磨き、稼ぎ、つながる農業の確立(農業の振興)』と『活力ある農村の実現(農村の振興)』を柱として、各種施策を推進しています。

### 佐賀県農業農村整備

#### 磨き、稼ぎ、つながる農業の確立 (農業の振興)

- ・農地・農業水利施設の効率化に向けた取組の推進
- ・農業水利施設の管理体制の再構築

#### 活力ある農村の実現 (農村の振興)

- ・快適で安心・安全な農村づくり

#### 重点取組

さが園芸888運動

チャレンジ! 活気あふれるさが園芸へ



#### 重点取組

内水対策プロジェクト

プロジェクトIF

Inland water Flooding

## これからの農業農村整備イメージ

これから人口減少や高齢化等による担い手の減少が進み、また、気候変動への対応など、農業農村の姿は大きく変化する時代を迎えます。併せて、これまで整備された農地や施設は半世紀が経過し、施設を管理してきた土地改良区や集落による管理体制も、これら社会情勢の変化に大きく影響を受けることが想定されます。

このため、地域の農業農村の将来を見据え、誰がどう施設を使用していくのか、これからどう管理していくのかを、地域でしっかり話し合い、合意形成を図りながら、地域が必要とする農業農村整備事業をハード・ソフト両面で実施していく必要があります。



# さが園芸888運動

さが園芸888運動

チャレンジ! 活気あふれるさが園芸へ



佐賀県の農業は、米・麦・大豆を中心とした生産性の高い水田農業が展開され、日本の食料自給率に大きく貢献してきましたが、昨今、米の需要減少や担い手の減少等により、農業産出額は20~30年の間に大きく減少しています。

こうした情勢においても農家所得の向上や、産地を発展させていくため、県では、農業団体や市町等と一体となって、「さが園芸888運動」を展開しています。

好循環の実現、  
その延長線上に  
園芸作物の産出額888億円  
(H29:629億円→R10:888億円)

## 【目指す姿】

- 収益性の高い園芸作物を生産・販売し、**稼ぐ農業**を実践している。
  - 農家の所得が向上し、その姿を見て**新たな担い手**が就農している。
  - その担い手も稼ぐ農業を実践し、**産地が拡大、発展**している。
- この**好循環**が県内各地に広がる。

## 園芸団地等基盤整備状況



これから

## 内水対策プロジェクト プロジェクトIF

令和3年8月の豪雨は、数十年に一度と言われるような豪雨でした。気象変動の影響もあり、近年では毎年のように同規模の豪雨が発生し、県内各地で内水氾濫が発生しています。これまでの内水対策は、関係するそれぞれの機関で独自の対策を行ってきましたが、より効果的な対策となるよう、各機関が連携した「人命を守る」「内水を貯める」「内水を流す」ことを柱としたプロジェクトIFを立ち上げました。

※ プロジェクトIFの「IF」とは、Inland water Flooding (内水氾濫)の略称であり、「仮に・万が一」という意味でのifとかけ合わせたもの

自然造陸と干拓で拓かれた佐賀平野では、有明海の干満差の影響を受けやすく内水氾濫が発生しやすい特徴があります。満潮時に有明海や河川等へ排水できない場合において、農業用施設や水田を活用して「内水を貯める」ことが効果的であることから、農家や地域住民、施設管理者、市町の理解と協力を得ながら取組の拡大を推進しています。

## 内水対策プロジェクト プロジェクトIF

内水対策プロジェクト

**守** 人命等を  
 内水監視カメラ等活用  
 浸水センサー 活用  
 農業機械避難 等

**貯** 内水を  
 田んぼダム 推進  
 ダム・クリークの貯留機能向上  
 ため池の放流ゲート設置

**流** 内水を  
 排水ポンプ車の導入  
 排水機場の機能向上  
 河川整備、浚渫・伐採

**田んぼダムの推進** **貯**

県内計**260万t** (R6) 田んぼダム 実施

田んぼダム 未実施

田んぼダムせき板

神埼市ほか11市町

**クリークの事前放流** **貯**

確保容量県内 約**1219万t** (R6)

貯水ポケットを確保

佐賀市ほか9市町

**下湯排水機場の排水機能強化** **流**

ポンプ増設 7.5 t/s → **10.5 t/s**

大町町

# 佐賀の農業農村整備の取組

## 農地・農業水利施設等の管理の適正化に向けて

### 背景課題

- ・国・県・市町・土地改良区が一体となって整備してきた農地・農業水利施設等は、昭和62年をピークに概ねの整備が完了し、施設等は管理体制へと移行。
- ・人口減少や気候変動、燃油等エネルギー価格の高騰など、社会情勢や自然環境が大きく変化。
- ・多くの施設の老朽化が進み、更新時期を迎えているが、様々な地域の課題があり、土地改良区等の施設管理者だけでは解決できない状態。



地域農業の将来を見据え、農地・農業水利施設等の農業インフラをどのように保管理し活用していくのか、しっかり地域で考えハード・ソフト両面から**農地・農業水利施設等の管理を適正化していくこと**が必要！

### 取組

農地・農業水利施設等が、これからの地域に合った姿となって、将来にわたり適正に管理されていくよう、地域が抱える課題の解決に向け、地域農業の関係者の参画による議論を進め、対策を具現化していく**構想実現の仕組み**をつくる。

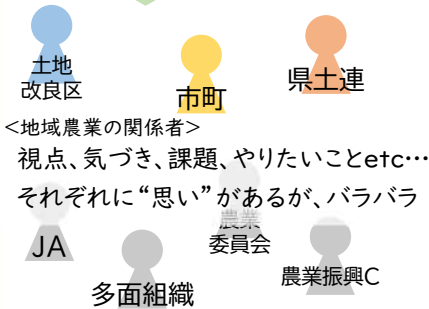
#### <取組イメージ>

人口減少や気候変動、地域の課題などを踏まえ、地域構想の**青写真を描く**

<農業土木職員>

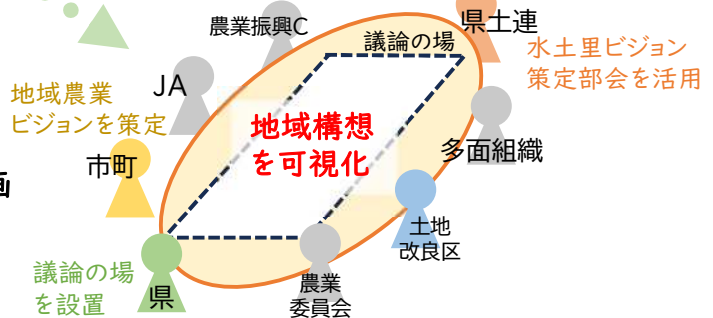


青写真を共有



投影

議論へ参画



構想実現

・整備計画  
・保全計画  
・改善計画

『佐賀県農地・農業水利施設等管理の適正化協議会』で議論し、課題ごとに対策を検討・実践！

佐賀県農地・農業水利施設等管理の適正化協議会 (R5.2.15設立)

実務者会議  
を設置

ため池  
適正管理対策

クリーク地域  
における  
用排水対策

土地改良区  
運営基盤  
強化対策

畑かん  
地域対策

営農構想の  
実現に向けた  
基盤整備対策

頭首工等  
再編対策

集落における施設  
等の保全活動の  
充実・強化対策

- ・土地改良区の経営診断を実施 (R5~6)
- ・水土里ビジョン策定の取組 (R7~9)  
県内45土地改良区において、経営診断の結果を踏まえ、水土里ビジョン策定に着手。

効果

土地改良区毎に関係者間の協議の場が設置され、課題解決に向けた取組が実践されている。

# 取組事例紹介

## 取組事例一覧

①	園芸団地の整備と新規就農者の確保	大町町 下大町地区
②	ため池の事前放流による内水被害軽減の取組 ～焼米ため池を活用した流域治水対策～	武雄市 白石町
③	農業水利施設の再編の推進 ～園芸産地の次世代への継承～	唐津市 浜玉畑総地区
④	地域営農ビジョンの実現に向けた施設の統廃合	佐賀市 久保田地区
⑤	担い手への農地の集積・集約と農地の大区画化	伊万里市 東山代干拓地区
⑥	企業・法人参入の推進～ニーズに応じた農地整備～	県内全域



取組

# 1. 園芸団地の整備と新規就農者の確保

## 背景課題

- 所在地：大町町下大町地区
- 地区面積：1.3 ha
- 主な作物：米、麦、大豆、キュウリ

- ・県営ほ場整備事業(S48~S62)で整備した農地で、米麦大豆の土地利用型農業を展開。
- ・農家の高齢化や担い手不足が進む中、将来を担う農家の育成が急務。



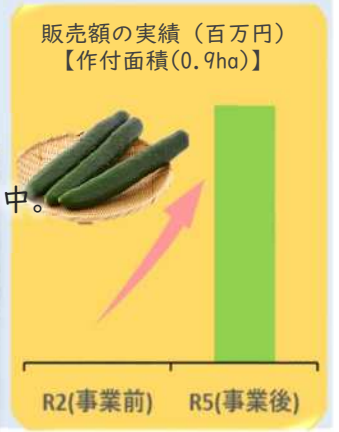
- 1) 施設園芸作物の作付による**所得の安定化**
- 2) **新規就農者の確保**・育成 **が必要!**

## 取組

- ・地域のキュウリ農家や新規就農者のニーズに応じた**園芸団地を整備**。
- ・温度や湿度を自動で管理できる**情報技術(IoT)を導入したハウス建設**。
- ・地域のキュウリ農家が、入植した新規就農者の指導・相談役となり支援。

## 効果

- ・分散した農地を担い手に集積し、情報技術を導入したことで、コスト・労力の低減と効率的な生産が可能に。
- ・「佐賀大町キュウリ」の特産品化の推進し、更なる所得向上を目指す。
- ・キュウリ団地整備後、近隣にねぎハウスも整備され、園芸団地化が進行中。



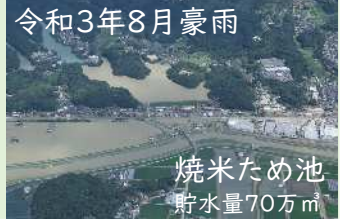
## 取組

# 2. ため池の事前放流による内水被害軽減の取組 ～焼米ため池を活用した流域治水対策～

## 背景課題

- 所在地：武雄市北方町
- 受益面積：約770ha(白石町)
- 主な作物：米、麦、大豆、たまねぎ

- ・令和元年、令和3年の豪雨による洪水で甚大な浸水被害が発生。
- ・武雄市に位置するため池だが、用水受益は六角川対岸の白石町であり、治水(武雄市)と利水(白石町)で関係者が異なる。



- 流域の関係者が一体となって  
**農業水利施設の治水活用(流域治水)**に取り組む!



## 取組

- ・県が調整役となって、**治水活用の検討会**を開催。(R1~)
- ・大雨前にため池内水位を下げ、空き容量を確保するため、**事前放流施設を整備**。(R3~4)

## 効果

- ・最大で約20万m<sup>3</sup>の洪水調整容量の確保が可能。
- ・令和5年から供用開始し、試験運用を重ね、令和7年には武雄市と白石土地改良区で**治水協定**を締結し、本格運用を開始。被害軽減に向けて、運用の研鑽に努めていく。



▲通水開始式の様子  
左より、武雄市長、  
佐賀県知事、白石町長  
(白石土地改良区理事長)



### 3. 農業水利施設の再編の推進～園芸産地の次世代への継承～

#### 背景課題

- 所在地：唐津市 浜玉畑総地区
- 地区面積：1,168ha
- 主な作物：ハウスみかん、小葱、いちご、アスパラガス

- ・畑地帯総合整備事業(S49～H6)によりかんがい施設を整備したことで、ハウスみかんの一大産地に。
- ・整備から40年以上経過し、施設の老朽化や担い手の減少により、施設の維持管理にかかる負担が増加。
- ・近年、多様な高収益作物の作付増加や企業的経営体が参入している



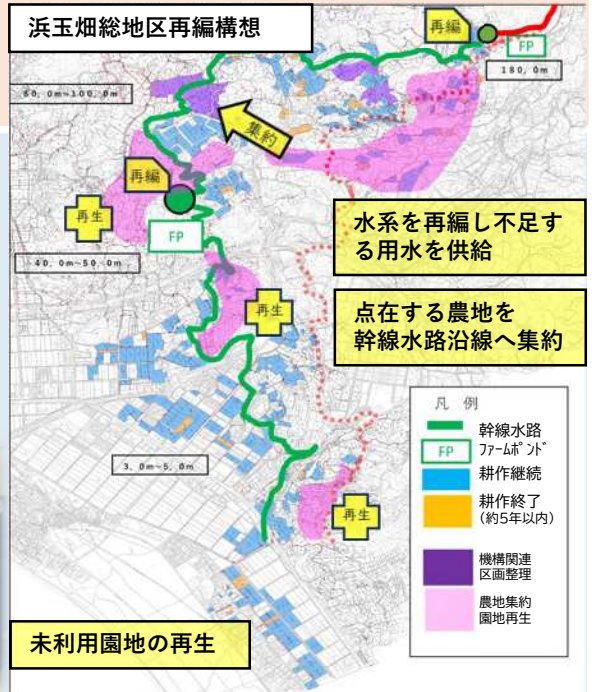
将来の地域農業を見据えた  
**施設の再編(スリム化)** が必要!

#### 取組

- ・営農状況の見える化や土地改良区理事を中心とした若手農業者との話し合いの場を設置。
- ・コンパクトで使いやすい施設と営農の効率化に向けて、**施設再編計画**を作成中。

#### 効果

- ・果樹や野菜など園芸作物の産地を拡大・発展。
- ・園芸作物のブランド化により収益向上。
- ・将来を担う、若手農家に優良な園地を継承。



### 4. 地域営農ビジョンの実現に向けた施設の統廃合

#### 背景課題

- 所在地：佐賀市 久保田地区
- 地区面積：850ha
- 主な作物：米、麦、大豆、たまねぎ、いちご、れんこん

- ・県営ほ場整備事業(S45～S55)で基盤整備を実施。
- ・米麦大豆を始め、たまねぎ・いちご・れんこん等の多角的な経営を行っている。
- ・整備から40年以上経過し、パイプラインの漏水や揚水機場の老朽化が著しい。



施設をコンパクトにするとともに、担い手への集積を促進し、**地域営農ビジョンを実現**

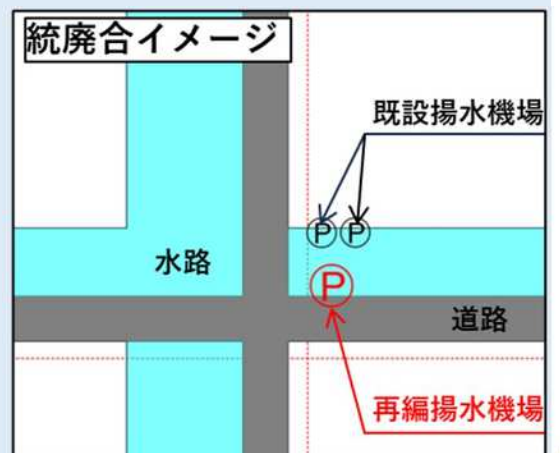
#### 取組

- ・久保田地区の**営農ビジョン**を作成し、将来の営農目標を明確化・関係者間で共有。
- ・**用水施設の統廃合**により、管理する施設数をコンパクトに。
- ・暗渠排水の整備により**水田の畑地化・排水改良**。

#### 効果

- ・施設維持費・水管理労力を縮減。
- ・高収益作物への転換の推進。

▼地区内の揚水機場105基 → 85基



# 5. 担い手への農地の集積・集約と農地の大区画化

## 背景課題

- 所在地：伊万里市 東山代干拓地区
- 地区面積：49.9ha
- 主な作物：米、麦、大豆、たまねぎ



- ・代行干拓事業(S21~S38)により伊万里湾を拓いた農地で、水稻を中心に営農。
- ・区画が狭小・点在していることから作業効率が悪く、農業者の負担が大きい。
- ・農業者の高齢化・後継者不足で、地域の担い手数が減少。



将来の担い手が、安心して農業経営していくための基盤整備や体制づくり が必要!

## 取組

- ・農地中間管理機構を活用し、集積・集約を加速。
- ・担い手への農地集積・集約とあわせて、農地の区画拡大。
- ・暗渠排水による乾田化で、麦・たまねぎなどの裏作物の導入。

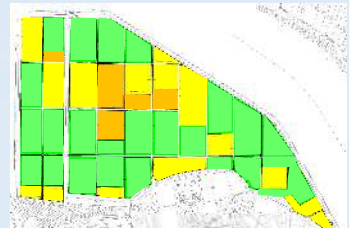


## 効果

- ・作業効率が向上し、経営規模拡大へ。
- ・大区画化した農地に合わせた共用営農機械の導入 やドローンによる防除なども可能に。



【集積・集約面積】  
R7.3月現在  
集積率84.2%  
集約率82.6%



# 6. 企業・法人参入の推進～ニーズに応じた農地整備～

## 背景課題

- ・基幹的農業従事者の減少が進行。
- ・県内各地で担い手不足、耕作放棄地の増加が顕著。



新たな担い手として、  
意欲ある企業や農業法人を呼び込む!

## 取組

- ・企業や農業法人のニーズに適うオーダーメイドの農地整備を実施。

### 農地整備・営農開始

～ 参入までの流れ ～

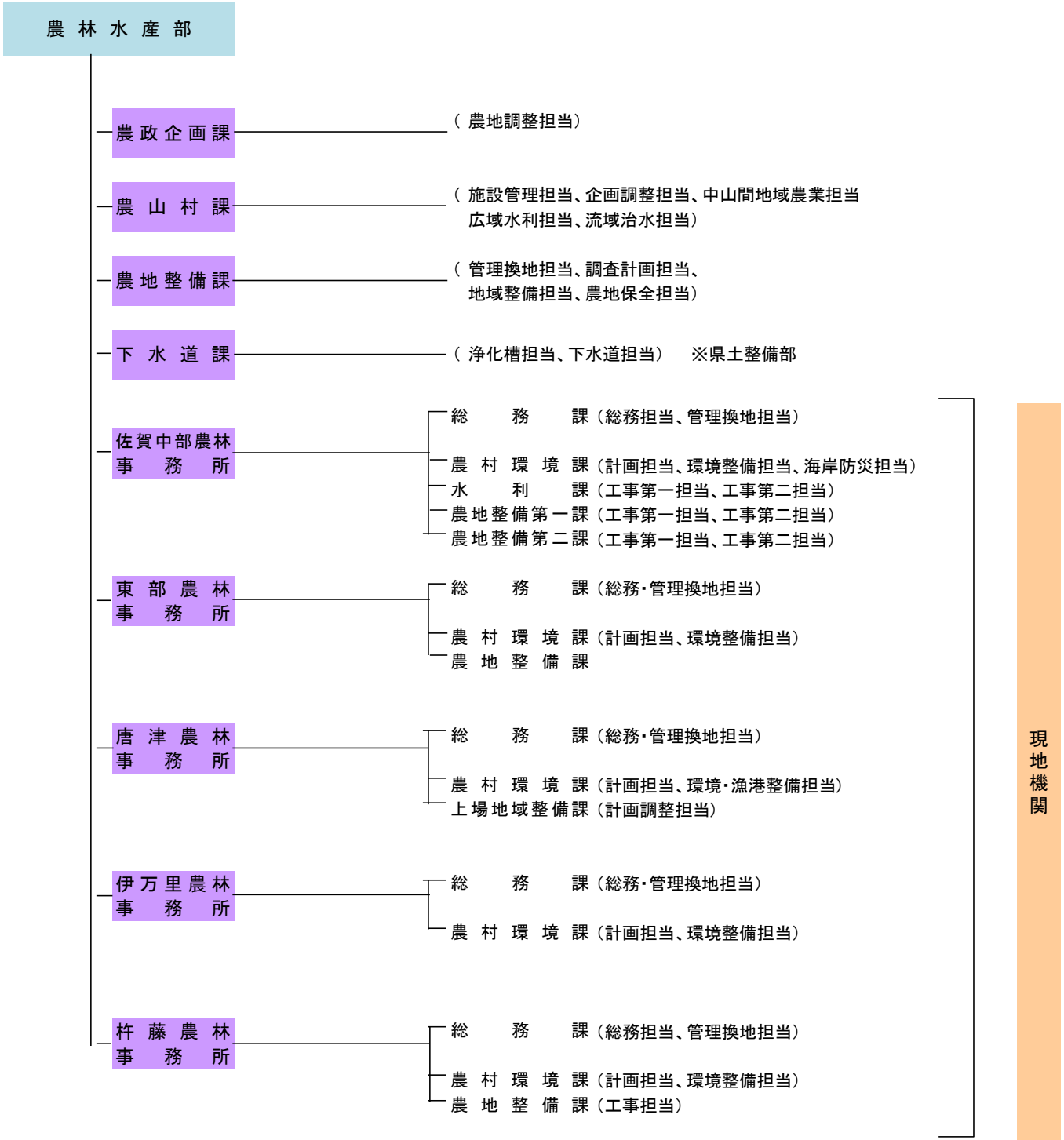


## 効果

- ・県内各地で企業の農業参入、農業法人の規模拡大が進み、農業産出額の向上に繋がっている。
- ・地域農業を支える一員となって、県民とともに農地や農村の維持・保全を担っている。

# 農業農村整備の推進体制

## ① 機構図



## ② 本庁業務概要及び問い合わせ先

### 農山村課(Tel. 0952-25-7124)

係名	業 務 内 容
企画調整担当	○農業農村整備事業に係る長期計画、管理計画 ○農業農村整備事業に係る企画調整 ○農業農村整備事業に係る予算調整
中山間地域農業担当	○さが農村のよさ発掘・醸成事業 ○みんなの中山間チャレンジ事業に関する事 ○中山間地域等直接支払交付金
施設管理担当	○多面的機能支払交付金 ○農地・農業水利施設等の管理の適正化に関する事 ○土地改良法に基づく事業団体の運営指導、監督、検査
広域水利担当	○水利調整に関する事 ○国営土地改良事業(佐賀平野)に関する事 ○城原川利水調整に関する事
流域治水担当	○プロジェクトIFとりまとめ ○流域治水に関する事 ○田んぼダムの推進に関する事
	○農業水利の調整 ○農業農村整備事業の広報 ○未来につながるが中山間プロジェクトに関する事 ○棚田地域振興に関する事 ○さがの元気な中山間地域づくり対策に関する事 ○土地改良区の運営基盤強化に関する事 ○土地改良区指導のとりまとめ ○水資源機構事業に関する事 ○嘉瀬川地域環境用水に関する事 ○かんがい排水事業 ○クリーク防災機能保全対策事業 ○ため池等整備事業

### 農地整備課(Tel. 0952-25-7127)

係名	業 務 内 容
管理換地担当	○県営土地改良事業の計画の決定、変更手続き ○農協営、協同施工営土地改良事業の計画の認可手続き ○土地改良事業に係る換地及び用地に関する事務 ○土地、建物、その他の物件の買収及び補償事務
調査計画担当	○農業生産基盤整備事業の調査・計画・申請 ○農地中間管理機構関連農地整備事業実施計画 ○企業参入の推進
地域整備担当	○農業水利施設の維持管理事業(ストックマネジメント事業等) ○経営体育成基盤整備事業 ○中山間地域総合整備事業 ○法人経営農地整備事業 ○農地転用に伴う補助金返還関係事務 ○農地等再編加速化事業 ○国営土地改良事業(上場、伊万里、多良岳)に関する事
農地保全担当	○農地海岸に関する事 ○防災ダム事業 ○農地等災害復旧事業
	○土地改良財産の維持管理、管理使用、管理委託、譲与 ○土地改良事業負担金総合償還対策事業 ○農地集約化事業 ○国有農地及び開拓財産の維持管理・処分 ○農業農村整備事業の基礎調査 ○団体営調査設計 ○農地・施設のGIS情報 ○集落基盤整備事業 ○農地中間管理機構関連農地整備事業 ○基盤整備促進事業 ○土地改良事業の融資業務 ○農道整備事業 ○管理事業に関する事 ○地すべり対策事業 ○防災減災に関する事 ○湛水防除・河川応急対策に関する事

### 下水道課(Tel. 0952-25-7185)

係名	業 務 内 容
浄化槽担当	○農業集落排水事業 ○漁業集落排水事業
下水道担当	○公共下水道に関する事
	○浄化槽に関する事

### ③ 各農林事務所所管図



◎	農林事務所名	管内市町数	管内市町名
1	佐賀中部農林事務所	3市	佐賀市・多久市・小城市
2	東部農林事務所	2市4町	鳥栖市・神埼市・吉野ヶ里町・基山町・上峰町・みやき町
3	唐津農林事務所	1市1町	唐津市・玄海町
4	伊万里農林事務所	1市1町	伊万里市・有田町
5	杵藤農林事務所	3市4町	武雄市・鹿島市・嬉野市・大町町・江北町・白石町・太良町
計	5事務所	10市10町	

#### ④ 市町別各種地域指定一覧

- 過疎、山村、半島、離島、特農：地域振興立法5法の規定に基づき指定された地域…  
「山村振興法」「過疎地域の持続的発展の支援に関する特別措置法」「半島振興法」「離島振興法」  
「特定農山村地域における農林業等の活性化のための基盤整備の促進に関する法律」
- 旧急傾斜：「旧急傾斜地帯農業振興臨時特措法」第3条の規定に基づき指定された地域
- 指定棚田：「棚田地域振興法」第7条の規定に基づき指定された棚田地域
- 集約酪農：「酪農及び肉用牛生産の振興に関する法律」第3条の規定に基づき指定された地域
- 酪肉近：佐賀県が策定する「酪農及び肉用牛生産の近代化を図るための計画」に位置付けられている地域

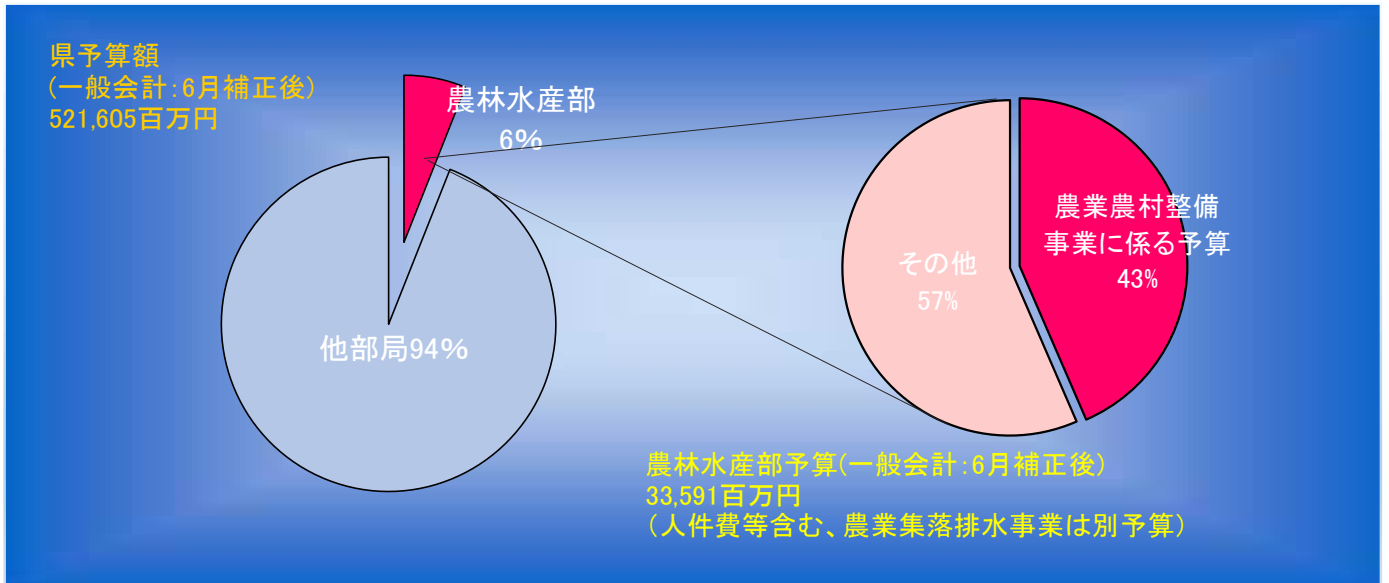
市町名	耕地面積(ha)			過疎	山村	半島	離島	特農	旧急傾斜	指定棚田	集約酪農	酪肉近	野菜指定産地			
	旧市町村名	田	畑											計		
佐賀市	佐賀市	9,950	559	10,509								○	たまねぎ,冬春なす,夏秋きゅうり,冬春きゅうり,冬春トマト			
	川副町															
	東与賀町															
	久保田町															
	諸富町															
	大和町								△		○				○	
	富士町								○	○		○			○	
三瀬村					○	○		○		○						
多久市	1,010	364	1,374	○						△	○	○	たまねぎ,冬春なす			
小城市	小城町	3,090	316	3,406							○	○	たまねぎ,冬春なす,夏秋きゅうり,冬春きゅうり,冬春トマト			
	三日月町													○		
	牛津町										△					
	芦刈町							○								
鳥栖市	1,210	34	1,244									○	たまねぎ			
神埼市	神埼町	2,900	110	3,010							△	○	たまねぎ,冬春なす,ほうれんそう			
	千代田町															
	脊振村							○	○		○			○		
吉野ヶ里町	三田川町	785	61	846									○	たまねぎ		
	東脊振村															
基山町	235	42	277							○			肉	たまねぎ		
上峰町	443	21	464										肉	たまねぎ		
みやき町	中原町	1,820	112	1,932							○		○	たまねぎ		
	北茂安町															
	三根町															
唐津市	唐津市	3,900	2,530	6,430			○	△		○			○	たまねぎ,夏秋きゅうり,冬春きゅうり,ばれいしょ,春ねぎ,秋冬ねぎ		
	浜玉町								○	○						
	厳木町							○			○	○			○	
	相知町							○				○			○	
	北波多村											○				
	肥前町							○		○	△	○			○	
	鎮西町							○		○	△	○			○	
	呼子町							○		○	△	○			○	
七山村				○	○			○	○		○					
玄海町	569	328	897			○		○	○	△		○	たまねぎ,ばれいしょ			
伊万里市	2,550	764	3,314			○		○	○	△		○	たまねぎ,夏秋きゅうり,冬春きゅうり			
有田町	有田町	675	56	731	○					○			肉	たまねぎ,夏秋きゅうり,冬春きゅうり		
	西有田町									△	○	○				
武雄市	武雄市	2,470	384	2,854							△		○	たまねぎ,夏秋きゅうり,冬春きゅうり		
	山内町									△						
	北方町							○								
鹿島市	1,280	740	2,020					○	○			肉	たまねぎ,夏秋きゅうり,冬春きゅうり			
嬉野市	塩田町	1,290	580	1,870					△	○			○	たまねぎ,夏秋きゅうり,冬春きゅうり		
	嬉野町										○					
大町町	269	31	300	○								肉	たまねぎ,夏秋きゅうり,冬春きゅうり			
江北町	993	57	1,050	○								肉	たまねぎ,夏秋きゅうり,冬春きゅうり			
白石町	白石町	5,620	190	5,810	○				△				○	たまねぎ,冬レタス,冬キャベツ,夏秋きゅうり,冬春きゅうり		
	福富町															
	有明町							○								
太良町	361	906	1,267	○				○	○			肉	たまねぎ			
計	41,420	8,185	49,605	19	5	6	4	18	17	10	11	20				

・耕地面積は農林水産省作物統計調査 令和6年度市町村別データによる ※数値は四捨五入しており、市町村値の計が都道府県値と一致しないことがある。  
 ・山村、特農及び指定棚田の△は一部指定地域  
 ・酪肉近の『酪』は酪農計画、『肉』は肉用牛計画のみの作成

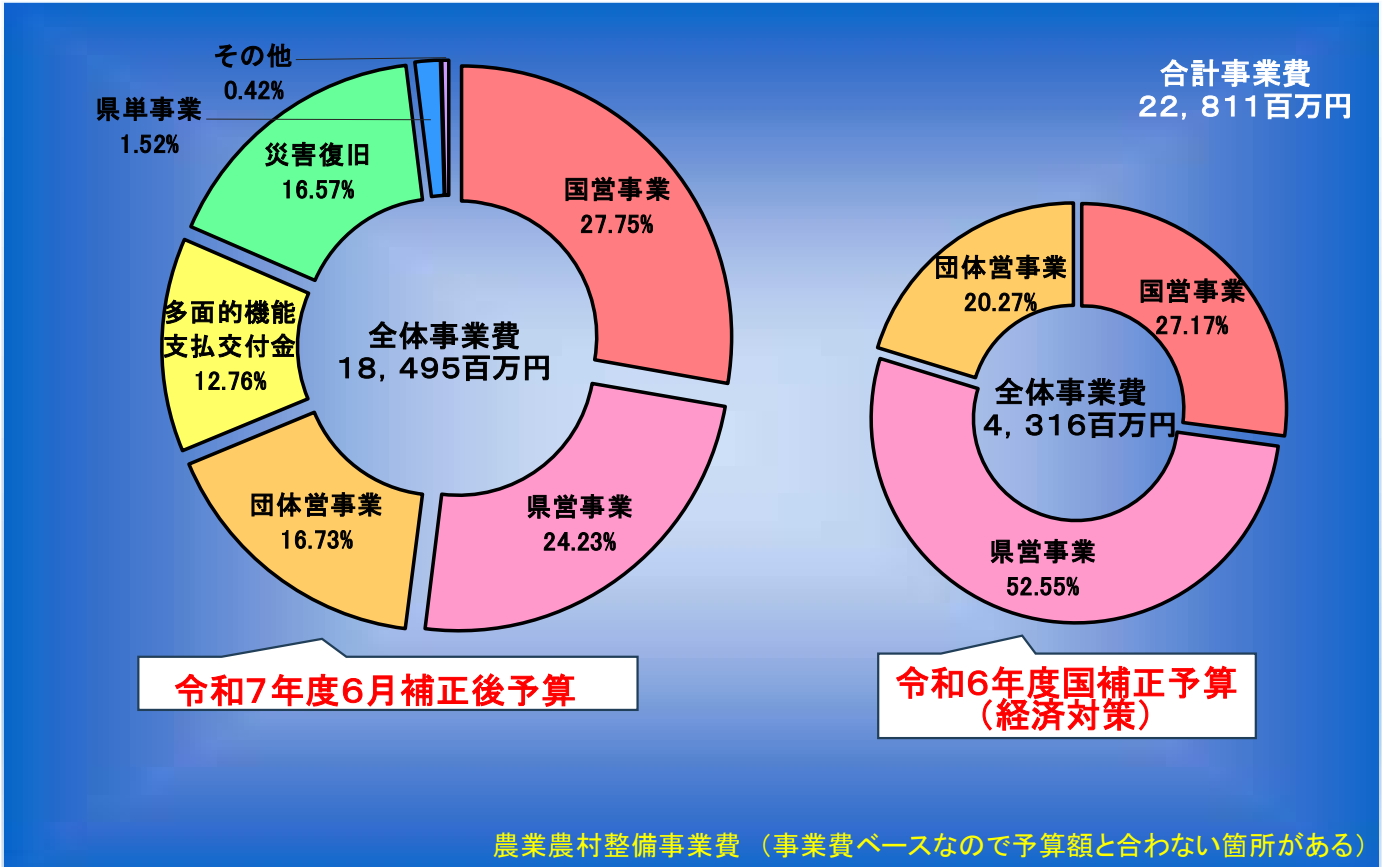
# 農業農村整備予算

## ① 予算の概要

県予算に占める農林水産部予算額(令和7年度6月補正後予算)



令和7年度農業農村整備事業費の種別内訳



## ② 令和7年度 農業農村整備事業関係予算の総括

(単位：千円)

主体	事業名	地区数	令和6年度 国補正予算(経済対策) 事業費	地区数	令和7年度 6月補正後予算 事業費
<b>農地の整備</b>		<b>10</b>	<b>852,831</b>	<b>33</b>	<b>1,471,583</b>
県営	農地中間管理機構関連農地整備	2	67,399	3	153,400
	経営体育成基盤整備(ハード)	6	728,432	6	662,950
	法人経営農地整備	0	0	1	40,000
	中山間地域総合整備	0	0	0	0
	小計	8	795,831	10	856,350
団体営	経営体育成基盤整備(ソフト)	0	0	1	10,250
	基盤整備促進(基盤整備型)	0	0	0	0
	基盤整備促進(小規模整備型)	2	57,000	10	247,372
	基盤整備促進(暗渠排水型)	0	0	2	114,512
	基盤整備促進(さが園芸888推進型)	0	0	2	80,359
	基盤整備促進(元気な中山間づくり型)	0	0	3	41,000
	農道整備	0	0	5	121,740
	小計	2	57,000	23	615,233
<b>農業水利施設の整備</b>		<b>4</b>	<b>218,826</b>	<b>6</b>	<b>1,581,666</b>
国営	国営造成土地改良施設整備	1	50,000	2	749,000
	うち県負担分	1	7,667	2	119,840
	水機構営筑後川下流用水総合対策	1	122,826	1	440,496
	うち県負担分	1	35,002	1	123,616
	小計	2	172,826	3	1,189,496
県営	かんがい排水	2	46,000	3	392,170
	小計	2	46,000	3	392,170
<b>農業水利施設の保全</b>		<b>1</b>	<b>91,935</b>	<b>72</b>	<b>2,182,979</b>
県営	基幹水利施設ストックマネジメント(保全計画)	0	0	5	43,575
	基幹水利施設ストックマネジメント(対策工事)	1	91,935	6	359,293
	小計	1	91,935	11	402,868
団体営	基幹水利施設ストックマネジメント(実施計画)	0	0	1	11,500
	地域農業水利施設ストックマネジメント(保全計画)	0	0	0	0
	地域農業水利施設ストックマネジメント(対策工事)	0	0	34	808,023
	土地改良施設維持管理適正化	0	0	14	55,000
	基幹水利施設管理	0	0	5	586,250
	水利施設管理強化	0	0	4	99,190
	水利施設維持管理省力化対策費	0	0	3	102,898
	小計	0	0	61	1,662,861
その他	土地改良施設突発事故復旧(直轄)	0	0	1	70,000
	うち県負担分	0	0	1	14,420
	土地改良施設突発事故復旧	0	0	0	31,250
	【県単】基幹水利施設等緊急補修	0	0		16,000
	小計		0		117,250
<b>合計</b>			<b>4,316,270</b>		<b>18,495,194</b>

※ 事業費は工事雑費・事務費を含む

(単位：千円)

農地防災		37	2,999,930	92	7,285,647
国営	国営総合農地防災	1	1,000,000	1	3,600,000
	うち県負担分	1	185,715	1	630,214
	小計	1	1,000,000	1	3,600,000
県営	ため池等整備（調査計画）	2	24,451	0	0
	ため池等整備（対策工事）	6	292,010	15	520,380
	用排水施設整備	1	20,630	1	88,610
	農業用河川工作物応急対策	1	88,121	0	0
	湛水防除	0	0	0	0
	クリーク防災機能保全対策	7	729,330	11	1,060,910
	地盤沈下対策	1	28,800	1	211,890
	地すべり対策	5	151,288	7	144,822
	海岸保全施設整備	0	0	9	614,930
	危機管理システム等整備	0	0	1	3,406
	ため池サポートセンター	0	0	1	10,250
	小計	23	1,334,630	46	2,655,198
団体営	調査計画事業	0	0	1	30,900
	ため池等整備（調査計画）	13	665,300	1	50,000
	ため池等整備（対策工事）	0	0	29	394,050
	土砂崩壊防止	0	0	1	19,230
	農業用河川工作物応急対策	0	0	3	94,230
	危機管理システム等整備	0	0	3	65,839
	ハザードマップ作成・看板設置	0	0	2	14,540
	小計	13	665,300	40	668,789
その他	【県単】海岸保全施設緊急整備	0	0	1	200,000
	【県単】農地海岸管理費	0	0	1	18,500
	農地海岸漂着ごみ緊急対策	0	0	2	140,100
	【県単】地すべり防止施設管理	0	0	1	3,060
	小計	0	0	5	361,660
災害復旧		0	0	2	3,064,753
	ため池災害関連特別対策	0	0	1	17,680
	農地等災害復旧費	0	0	-	3,031,325
	直轄災害復旧事業（地元負担金償還）	0	0	1	15,748
	小計	0	0	2	3,064,753
その他		6	152,748	46	2,908,566
その他	多面的機能支払交付金	0	0	-	2,360,335
	集落基盤整備（農村振興総合整備）	0	0	0	0
	農業集落排水	6	152,748	9	87,939
	基盤情報データベース化（GIS）	0	0	1	6,300
	【県単】基盤情報・管理運用（GIS）	0	0	1	10,284
	【県単】農業水利施設実態調査	0	0	1	8,000
	土地改良基礎調査	0	0	-	1,670
	農地等再編加速化	0	0	5	50,000
	土地改良区機能強化支援	0	0	15	46,800
	国営かんがい排水〔負担金償還〕	0	0	1	190,738
	土地改良施設突発事故復旧（直轄）〔地元負担金償還〕	0	0	1	1,572
	筑後川下流用水施設管理業務（県負担分）	0	0	1	81,378
	土地改良事業償還対策	0	0	6	350
	担い手農家負担金助成	0	0	1	30
	かんがい排水淡水切替助成	0	0	1	11,132
	土地改良事業財産管理費	0	0	3	23,000
小計	6	152,748	46	2,908,566	

### ③ 令和7年度 主要な事業における負担区分一覧表

事業名	型・区分	事業主体	負担区分			備考
			国	県	市町・地元	
<b>農地の整備</b>						
農地中間管理機構関連農地整備		県	62.5	25.0 (27.5)	12.5 (10.0)	( )は、過疎、山振、離島、半島、特農、急傾斜地帯、指定棚田
経営体育成基盤整備(ハード)	ハード	県	50.0 (55.0)	27.5	22.5 (17.5)	( )は、過疎、山振、離島、半島、特農、急傾斜地帯、指定棚田 ※区画整理は、県25.0%
法人経営農地整備		県	55.0	27.5	17.5	
中山間地域総合整備		県	55.0	30.0 [25.0] (15.0)	15 [20.0] (30.0)	[ ]は、農村生活環境整備 ( )は、農村生活環境整備(上物)
経営体育成基盤整備(ソフト)	ソフト	市町	55.0	0	45.0	
基盤整備促進(基盤整備型)	基盤整備型	市町	50.0 (55.0)	15.0	30.0 (35.0)	( )は、過疎、山振、離島、半島、特農、急傾斜地帯、指定棚田 ※事業メニュー⑤農作業道を単独で実施する場合、県10.0%
基盤整備促進(小規模整備型)	小規模整備型	市町	50.0	0	50.0	( )は、過疎、山振、離島、半島、特農、急傾斜地帯、指定棚田
※事業メニュー①、③～⑥を実施する場合		市町	55.0	0	45.0	事業メニュー：①農業用排水路、③土層改良、④区画整理、⑤農作業道、⑥農用地の保全
基盤整備促進(小規模整備型)	小規模整備型	市町	定額	-	補助残額	事業メニュー：②暗渠排水、⑦区画拡大、⑧湧水処理
※事業メニュー②、⑦、⑧を実施する場合		市町	50.0 (55.0)	15.0	30.0 (35.0)	( )は、過疎、山振、離島、半島、特農、急傾斜地帯、指定棚田
基盤整備促進(暗渠排水型)	暗渠排水型	市町	50.0 (55.0)	15.0	30.0 (35.0)	( )は、過疎、山振、離島、半島、特農、急傾斜地帯、指定棚田
基盤整備促進(さが園芸888推進型)	さが園芸888推進型	市町	50.0 (55.0)	15.0	30.0 (35.0)	( )は、過疎、山振、離島、半島、特農、急傾斜地帯、指定棚田
基盤整備促進(元気な中山間づくり型)	元気な中山間づくり型	市町	50.0 (55.0)	15.0	30.0 (35.0)	( )は、過疎、山振、離島、半島、特農、急傾斜地帯、指定棚田
農道整備(点検診断・計画策定)	点検診断・計画策定	市町	50.0	10.0	40.0	上段：農山漁村地域整備交付金 下段：農村整備事業
農道整備(舗装補修)	舗装補修	市町	定額	-	-	
50.0		市町	50.0	0	50.0	
<b>農業水利施設の整備</b>						
国営造成土地改良施設整備		国	2/3	76/300	24/300	
水機構築後川下流用水総合対策		水機構築	2/3	76/300	24/300	老朽化対策
			66.6	30	3.4	耐震対策
			2/3	6/21	1/21	クリーク対策
かんがい排水(基幹水利施設整備型)	基幹水利施設整備型	県	50.0	25.0	25.0	
かんがい排水(農地集積促進型)	農地集積促進型	県	50.0 (55.0)	25.0	25.0 (20.0)	( )は、過疎、山振、離島、半島、特農、急傾斜地帯、指定棚田
<b>農業水利施設の保全</b>						
基幹水利施設ストックマネジメント(保全計画)	保全計画	県	定額	-	-	
基幹水利施設ストックマネジメント(実施計画)	実施計画	市町等	定額	-	-	
基幹水利施設ストックマネジメント(対策工事)	対策工事	県	50.0 (55.0)	25.0 [30.0] (25.0 [30.0])	25.0 [20.0] (20.0 [15.0])	[ ]は、ダム、排水機場、排水樋門の場合 ( )は、農業水路等長寿命化・防災減災事業にかかる 過疎、山振、離島、半島、特農、急傾斜地帯、指定棚田
地域農業水利施設ストックマネジメント(保全計画)	保全計画	市町等	定額	-	-	
地域農業水利施設ストックマネジメント(対策工事)	対策工事	市町等	50.0 (55.0)	15.0	35.0 (30.0)	( )は、過疎、山振、離島、半島、特農、急傾斜地帯、指定棚田
土地改良施設維持管理適正化		市町等	30.0 [40.0]	30.0	40.0 [30.0]	[ ]は、連携保全型の場合
基幹水利施設管理		市町	30.0 [1/3]	30.0	40.0	[ ]は、流域治水の取組が位置付けられているもの ( )は、上場地区
水利施設管理強化		市町	50.0 [50.0]	20.0 [0]	30.0 [50.0]	[ ]は、特別型の場合
水利施設維持管理省力化対策費		県	定額	-	-	
土地改良施設突発事故復旧(直轄)		国	2/3	3/10	1/30	地元負担は市町の義務負担
土地改良施設突発事故復旧		県	50.0 (55.0)	32.0	18.0 (13.0)	( )は、過疎、山振、離島、半島、特農 地元負担は市町の義務負担
土地改良施設突発事故復旧		市町等	50.0 (55.0)	21.0	29.0 (24.0)	( )は、過疎、山振、離島、半島、特農 地元負担は市町が全額負担するように努める
基幹水利施設等緊急補修		市町等	-	50.0	50.0	
<b>農地防災</b>						
国営総合農地防災		国	2/3 [70.0]	6/21 [30.0]	1/21	[ ]は、末端支配面積が5,000ha以上のダム、頭首工等 ( )は、末端支配面積の要件を満たさない農業用排水施設の水管理システム 及び分水施設の整備
ため池等整備(調査計画)		県 市町	50.0 [定額]	-	-	[ ]は、防災重点農業用ため池
ため池等整備(対策工事)		県	50.0 (55.0)	30.0 (30.0)	20.0 (15.0)	[ ]は、大規模 ( )は、中山間地域 ※防災重点農業用ため池の場合は、県33.0%
ため池等整備(対策工事)		市町	50.0 (55.0)	15.0 (15.0)	35.0 (30.0)	( )は、中山間地域 ※防災重点農業用ため池の場合は、県18.0%
ため池等整備(対策工事)※ため池廃止	ため池廃止	市町	定額	-	-	
調査計画事業		市町	定額	-	-	
用排水施設整備	大規模	県	55.0	28.0	17.0	
用排水施設整備	小規模	市町	50.0 (55.0)	29.0	21.0 (16.0)	( )は、中山間地域
土砂崩壊防止		県 市町等	50.0 (55.0)	40.0	10.0 (5.0)	( )は、中山間地域
農業用河川工作物応急対策		県	55.0	37.0	8.0	
農業用河川工作物応急対策		市町	50.0 (55.0) [50.0 (55.0)]	42.0 [32.0]	8.0 (3.0) [18.0 (13.0)]	( )は、中山間地域 [ ]は、事業費5,000万円未満 ※上段は事業費5,000万円以上10,000万円未満
湛水防除		県	50.0 (55.0)	35.0	15.0 (10.0)	( )は、中山間地域
クリーク防災機能保全対策		県	55.0	35.0	10.0	
地盤沈下対策		県	55.0	39.0	6.0	
地すべり対策		県	50.0	50.0	0	
海岸保全施設整備	高潮対策	県	50.0	50.0 (45.0)	0 (5.0)	( )は、松浦沿岸域
海岸保全施設整備	侵食対策	県	50.0	45.0	5.0	
危機管理システム等整備		県	50.0	50.0	0.0	
ため池サポートセンター		県	定額	-	-	
ハザードマップ作成・看板設置		市町	定額	-	-	
<b>その他</b>						
集落基盤整備	農業生産基盤整備	県	50.0	20.0	30.0	
集落基盤整備	農村生活環境整備	市町等	50.0	15.0	35.0	
農業集落排水(ハード)		市町	50.0	0	50.0	
農業集落排水(ソフト)		市町	50.0 [定額]	0 [-]	50.0 [-]	※上段は、調査計画策定 [ ]は、機能診断調査、最適整備構想の策定、維持管理適正化計画の策定
基盤情報データベース化(GIS)		県	50.0	50.0	0	

## 主要事業実施地区の概要

### I. 農地の整備

#### ○ 県営事業

##### 農地中間管理機構関連農地整備事業

地区名	市町名	受益面積 (ha)	総事業費 (千円)	6年度迄 (千円)	7年度事業費 (千円)	8年度以降 (千円)	工 期	備 考
音成・嘉瀬の浦	鹿島市	12.5	689,900	556,000	42,400	91,500	R4～R9	
瀬戸新田	伊万里市	30.0	962,000	48,800	78,000	835,200	R6～R12	
野田	唐津市	5.5	414,800	0	26,000	388,800	R7～R12	
計	3地区	48.0	2,066,700	604,800	146,400	1,315,500		

##### 経営体育成基盤整備事業

地区名	市町名	受益面積 (ha)	総事業費 (千円)	6年度迄 (千円)	7年度事業費 (千円)	8年度以降 (千円)	工 期	備 考
鍋島本村	佐賀市	40.8	1,232,200	1,190,776	27,000	14,424	H26～R8	農業競争力強化農地整備事業 (農地整備事業)
高木瀬	佐賀市	77.0	3,223,000	2,857,662	200,000	165,338	H28～R9	農業競争力強化農地整備事業 (農地整備事業)
下野	鳥栖市	127.7	1,827,000	1,354,500	10,000	462,500	H30～R9	農業競争力強化農地整備事業 (農地整備事業)
半田	唐津市	58.5	685,500	413,700	121,000	150,800	R2～R9	農業競争力強化農地整備事業 (農地整備事業)
東山代千拓	伊万里市	49.9	733,500	497,850	81,000	154,650	R3～R8	農業競争力強化農地整備事業 (農地整備事業)
久保田	佐賀市、小城市	850.1	4,938,000	1,072,408	200,000	3,665,592	R3～R12	水利施設等保全高度化事業 (農地集積促進型)
計	6地区	1,204.0	12,639,200.0	7,386,896.0	639,000.0	4,613,304.0		

#### ○ 団体営事業

##### 基盤整備促進事業

##### 小規模整備型

地区名	市町名	総事業費 (千円)	6年度迄 (千円)	7年度事業費 (千円)	8年度以降 (千円)	工 期	備 考
原田坂田	白石土地改良区	9,000	3,820	5,180	0	R6～R7	水利施設保全高度化事業 (簡易整備型)
神埼市第十	神埼市	180,000	81,900	98,100	0	R5～R7	農地耕作条件改善事業
江北第1	江北町	23,400	16,148	7,252	0	R5～R7	農地耕作条件改善事業
江北第2	江北町	43,300	38,500	4,800	0	R5～R7	農地耕作条件改善事業
白石第8	白石町	127,500	79,200	48,300	0	R5～R7	農地耕作条件改善事業
伊万里北	伊万里市	82,000	24,000	25,500	32,500	R6～R8	農地耕作条件改善事業
鳥栖第1	鳥栖市	45,000	15,000	12,750	17,250	R6～R8	農業水路等長寿命化・防災減災 事業
府招下	伊万里市	40,000	10,000	30,000	0	R6～R7	農業水路等長寿命化・防災減災 事業
萩の尾	伊万里市	13,490	3,000	10,490	0	R6～R7	農業水路等長寿命化・防災減災 事業
里田原	伊万里市	20,000	0	5,000	15,000	R7～R8	農業水路等長寿命化・防災減災 事業
計	11地区	583,690	271,568	247,372	64,750		

**暗渠排水型**

地区名	市町名	受益面積 (ha)	総事業費 (千円)	6年度迄 (千円)	7年度事業費 (千円)	8年度以降 (千円)	工 期	備 考
佐賀第3	佐賀市 土地改良区	390.0	709,807	430,667	40,150	238,990	H28～R7	農地耕作条件改善事業
川副	川副町 土地改良区	760.7	810,752	706,390	104,362	0	H27～R7	農地耕作条件改善事業
計	2地区	1,150.7	1,520,559	1,137,057	144,512	238,990		

**さが園芸888推進型**

地区名	市町名	受益面積 (ha)	総事業費 (千円)	6年度迄 (千円)	7年度事業費 (千円)	8年度以降 (千円)	工 期	備 考
門前第2	江北町	1.4	41,000	33,000	8,000	0	R5～R7	農地耕作条件改善事業
玄海	玄海町	1.3	30,300	16,800	13,500	0	R6～R7	畑作等促進整備事業
西川副	佐賀市	1.0	12,900	0	12,900	0	R7	畑作等促進整備事業
谷	嬉野市	3.0	110,000	0	44,000	66,000	R7～R8	畑作等促進整備事業
計	4地区	6.7	194,200	49,800	(1,959) 78,400	66,000		( )は県事務費で外数

**元気な中山間づくり型**

地区名	市町名	受益面積 (ha)	総事業費 (千円)	6年度迄 (千円)	7年度事業費 (千円)	8年度以降 (千円)	工 期	備 考
南山北部	佐賀市	14.78	51,100	41,100	10,000	0	R5～R7	農地耕作条件改善事業
北山北部	佐賀市	14.71	49,440	39,440	10,000	0	R5～R7	農地耕作条件改善事業
三瀬	佐賀市	10.14	60,000	0	20,000	40,000	R7～R9	農地耕作条件改善事業
計	3地区	39.63	160,540	80,540	(1,000) 40,000	40,000		( )は県事務費で外数

**農道整備事業(保全対策型)**

地区名	市町名	総事業費 (千円)	6年度迄 (千円)	7年度事業費 (千円)	8年度以降 (千円)	工 期	備 考
広域農道 佐賀北部	佐賀市	74,100	6,800	26,540	40,760	R5～R8	農村整備事業
多良岳オレンジ 海道鹿島	鹿島市	62,100	0	20,800	41,300	R7～R8	農山漁村地域整備交付金
多良岳オレンジ 海道太良	太良町	394,800	301,706	44,000	49,094	R2～R9	R2まで農山漁村地域整備交付金 R3から農村整備事業
計	3地区	531,000	308,506	(0) 91,340	131,154		( )は県事務費で外数

## II. 農業水利施設の整備

### ○ 国営等事業

#### かんがい排水事業

地区名	市町名	受益面積 (ha)	総事業費 (百万円)	6年度迄 (百万円)	7年度事業費 (百万円)	8年度以降 (百万円)	工期	備考
佐賀中部	佐賀市 小城市	9,667	959	554	405	-	R5~R7	国営造成 土地改良施設整備事業
筑後川下流佐賀	佐賀市 外 1市3町	8,552	543	199	344	-	R6~R7	国営造成 土地改良施設整備事業 <small>※面積、事業費は福岡県地積を含む ※市町名は佐賀県南州市町数</small>
下流用水	佐賀市 外 3市3町	31,100	63,000	1,650	753	60,597	R5~R19	水資源機構営 筑後川下流用水総合対策事業 <small>※面積、事業費は福岡県地積を含む ※市町名は佐賀県南州市町数</small>
計	3地区	49,319	64,502	2,403	1,502	60,597		

### ○ 県営事業

#### かんがい排水事業

地区名	市町名	受益面積 (ha)	総事業費 (千円)	6年度迄 (千円)	7年度事業費 (千円)	8年度以降 (千円)	工期	備考
鳥栖南部	鳥栖市	78.9	1,032,350	835,498	173,250	23,602	H23~R8	水利施設等保全高度化事業 (農地集積促進型)
佐賀西部高城	佐賀市 小城市	410.5	2,690,190	2,096,556	115,500	478,134	H23~R10	水利施設等保全高度化事業 (農地集積促進型)
多久導水路	小城市 多久市	286.0	2,402,940	1,769,180	103,420	530,340	H26~R9	水利施設等保全高度化事業 (農地集積促進型)
計	3地区	775.4	6,125,480	4,701,234	392,170	1,032,076		

### Ⅲ. 農業水利施設の保全

#### ○ 県営事業

##### 基幹水利施設ストックマネジメント事業

地区名	市町名	受益面積 (ha)	総事業費 (千円)	6年度迄 (千円)	7年度事業費 (千円)	8年度以降 (千円)	工期	備考
佐賀東部2期	佐賀市 外6市町	5,440.0	287,000	235,600	51,400	0	R2～R7	水利施設等保全高度化事業 (基幹水利施設保全型)
丸目	佐賀市	435.6	949,000	688,092	110,000	150,908	R3～R9	水利施設等保全高度化事業 (基幹水利施設保全型)
下大町	大町町	140.5	153,600	96,600	57,000	0	R5～R7	農業水路等長寿命化・防災 減災事業
新明	白石町	539.5	161,882	104,002	57,880	0	R5～R7	農業水路等長寿命化・防災 減災事業
大傘田	嬉野市	123.9	356,000	0	64,000	292,000	R7～R9	農山漁村地域整備交付金 (地域農業水利施設保全型)
計	5地区	6,679.5	1,907,482	1,124,294	340,280	442,908		

#### ○ 団体営事業

##### 地域農業水利施設ストックマネジメント事業

地区名	事業主体	総事業費 (千円)	6年度迄 (千円)	7年度事業費 (千円)	8年度以降 (千円)	工期	備考
小城4期	小城市	67,000	10,000	15,900	41,100	R6～R10	農山漁村地域整備交付金 (地域農業水利施設保全型)
諸富4期	諸富土地改良区	52,500	10,000	10,500	32,000	R6～R10	農山漁村地域整備交付金 (地域農業水利施設保全型)
大詫間4期	大詫間土地改良区	54,000	10,300	9,500	34,200	R6～R10	農山漁村地域整備交付金 (地域農業水利施設保全型)
三日月4期	三日月土地改良区	162,500	25,000	28,050	109,450	R6～R10	農山漁村地域整備交付金 (地域農業水利施設保全型)
東与賀3期	東与賀町土地改良区	52,000	42,000	10,000	0	R3～R7	農山漁村地域整備交付金 (地域農業水利施設保全型)
多久市納所	多久市納所土地改良区	7,500	0	7,500	0	R7	農山漁村地域整備交付金 (地域農業水利施設保全型)
吉野ヶ里3期	吉野ヶ里町	45,000	21,500	7,700	15,800	R4～R8	農山漁村地域整備交付金 (地域農業水利施設保全型)
神埼第13	神埼市土地改良区	148,200	0	26,500	121,700	R7～R9	農山漁村地域整備交付金 (地域農業水利施設保全型)
三養基2期	三養基土地改良区	19,000	0	6,300	12,700	R7～R9	農山漁村地域整備交付金 (地域農業水利施設保全型)
伊万里2期	伊万里市	15,400	12,100	3,300	0	R5～R7	農山漁村地域整備交付金 (地域農業水利施設保全型)
武雄4期	武雄市	100,000	20,000	15,150	64,850	R6～R10	農山漁村地域整備交付金 (地域農業水利施設保全型)
嬉野4期	嬉野市	196,000	0	7,273	188,727	R7～R11	農山漁村地域整備交付金 (地域農業水利施設保全型)
太良4期	北多良土地改良区	3,500	0	700	2,800	R7～R11	農山漁村地域整備交付金 (地域農業水利施設保全型)
白石第1	白石町	108,500	68,500	40,000	0	R5～R7	農山漁村地域整備交付金 (地域農業水利施設保全型)
白石第2期	白石土地改良区	180,000	114,400	65,600	0	R5～R7	農山漁村地域整備交付金 (地域農業水利施設保全型)
佐賀3期	佐賀市土地改良区	78,900	21,700	21,700	35,500	R6～R8	農業水路等長寿命化・防災 減災事業
川上南部3期	川上南部土地改良区	50,000	17,000	16,900	16,100	R6～R8	農業水路等長寿命化・防災 減災事業
川副3期	川副町土地改良区	220,400	65,300	71,350	83,750	R6～R8	農業水路等長寿命化・防災 減災事業
芦刈3期	芦刈町土地改良区	46,500	14,500	13,800	18,200	R6～R8	農業水路等長寿命化・防災 減災事業
三根3期	三根土地改良区	101,000	30,000	27,600	43,400	R6～R8	農業水路等長寿命化・防災 減災事業
北茂安3期	北茂安土地改良区	93,000	33,020	30,360	29,620	R6～R8	農業水路等長寿命化・防災 減災事業
三養基西部3期	三養基西部土地改良区	26,000	6,000	5,500	14,500	R6～R8	農業水路等長寿命化・防災 減災事業
鳥栖3期	鳥栖市土地改良区	14,800	1,000	12,400	1,400	R6～R8	農業水路等長寿命化・防災 減災事業

地区名	事業主体	総事業費 (千円)	6年度迄 (千円)	7年度事業費 (千円)	8年度以降 (千円)	工期	備考
鏡久里4期	鏡久里土地改良区	14,000	4,000	9,200	800	R6～R8	農業水路等長寿命化・防災 減災事業

浜玉3期	浜玉畑総土地改良区	45,000	12,000	14,700	18,300	R6~R8	農業水路等長寿命化・防災減災事業
上場3期	上場土地改良区	270,000	90,000	82,800	97,200	R6~R8	農業水路等長寿命化・防災減災事業
長浜・木須新田2期	伊万里市	210,720	123,920	86,800	0	R5~R7	農業水路等長寿命化・防災減災事業
鹿島3期	鹿島市	129,000	47,000	51,501	30,499	R6~R8	農業水路等長寿命化・防災減災事業
多良岳3期	鹿島市多良岳土地改良区	25,000	10,000	7,360	7,640	R6~R8	農業水路等長寿命化・防災減災事業
塩田東部3期	塩田東部土地改良区	23,000	2,000	13,000	8,000	R6~R8	農業水路等長寿命化・防災減災事業
大町3期	大町町	213,000	48,000	45,500	119,500	R6~R8	農業水路等長寿命化・防災減災事業
江北3期	江北町	17,000	7,200	4,600	5,200	R6~R8	農業水路等長寿命化・防災減災事業
大浦2期	大浦地区土地改良区	48,000	14,000	15,600	18,400	R6~R8	農業水路等長寿命化・防災減災事業
鹿島干拓3期	鹿島市土地改良区	6,500	0	3,680	2,820	R7~R9	農業水路等長寿命化・防災減災事業
計	34地区	2,842,920	880,440	788,324	1,174,156		( )は県事務費で外数

## ○ その他

事業名	地区数	7年度事業費(千円)	備考
水利施設等保全高度化事業(実施計画策定事業)	5	41,500	県営
水利施設等保全高度化事業(実施計画策定事業)	1	11,500	団体営
土地改良施設維持管理適正化事業	1	55,000	団体営
基幹水利施設管理事業	18	588,250	団体営
水利施設管理強化事業	4	94,522	団体営
基幹水利施設等緊急補修事業		16,000	団体営
計	29	806,772	

## IV. 農地防災

### ○ 国営事業

#### 国営総合農地防災事業

地区名	市町名	受益面積 (ha)	総事業費 (百万円)	6年度迄 (百万円)	7年度事業費 (百万円)	8年度以降 (百万円)	工期	備考
筑後川下流右岸	神埼市 外2市3町	10,822	69,000	48,771	4,270	15,959	H24～R12	

### ○ 県営事業

#### ため池等整備事業

地区名	市町名	受益面積 (ha)	総事業費 (千円)	6年度迄 (千円)	7年度事業費 (千円)	8年度以降 (千円)	工期	備考
小菅	武雄市	19.3	173,600	160,600	13,000	0	H31～R7	
越差	伊万里市	14.9	239,400	234,400	5,000	0	R2～R7	
福母宮ノ浦	大町町	42.3	182,900	162,540	17,360	3,000	R2～R8	
耕地	神埼市	4.2	304,140	201,600	42,540	60,000	R3～R8	
猪木谷	武雄市	10.5	185,600	179,000	6,600	0	R3～R7	
伊勢塚第2	神埼市	28.1	129,497	113,900	12,300	3,297	R4～R8	
新堤	伊万里市	30.0	137,370	137,370	0	0	R4～R7	
外記	上峰町	6.4	714,200	282,000	106,160	326,040	R5～R9	
上畑川	江北町	160.8	276,200	85,000	72,000	119,200	R5～R10	
丹花	伊万里市	8.6	183,300	133,730	0	49,570	R5～R9	
原	伊万里市	12	131,100	100,000	0	31,100	R5～R9	
大坂下	伊万里市	7.1	177,200	82,000	57,000	38,200	R6～R10	
上内野新堤	有田町	5.8	274,400	86,500		187,900	R6～R10	
浦山(下)	武雄市	5.2	203,000	15,200	60,000	127,800	R6～R10	
池新	唐津市	26.9	730,000	0	25,000	705,000	R7～R11	
瀬戸の首	伊万里市	20.6	203,000	0	10,000	193,000	R7～R11	
宮原	江北町	10.7	412,000	0	16,000	396,000	R7～R11	
ため池小規模	17 地区	413.6	4,656,907	1,973,840	442,960	2,240,107		
仏法	大町町	-	235,000	0	15,000	220,000	R7～R11	
洪水調節機能強化事業	1 地区	0.0	235,000	0	15,000	220,000		
砥石川	大町町	66.2	178,500	18,840	88,610	71,050	R6～R8	
用排水施設整備	1 地区	66.2	178,500	18,840	88,610	71,050		
計	19 地区	479.8	5,070,407	1,992,680	546,570	2,531,157		

#### クリーク防災機能保全対策事業

地区名	市町名	受益面積 (ha)	総事業費 (千円)	6年度迄 (千円)	7年度事業費 (千円)	8年度以降 (千円)	工期	備考
佐賀市東部	佐賀市	843	4,339,500	2,601,460	49,350	1,688,690	H24～R9	
大詫間	佐賀市	471	1,934,700	1,893,693	4,610	36,397	H24～R7	
佐賀市南部	佐賀市	1,604	5,460,830	3,777,465	89,250	1,594,115	H24～R8	
小城	小城市	2,917	5,899,000	4,080,106	69,300	1,749,594	H24～R9	
神埼市東部	神埼市	804	3,457,120	3,049,312	115,500	292,308	H25～R9	
神埼市西部	神埼市	1,242	6,339,300	5,792,554	130,200	416,546	H25～R9	
川副	佐賀市	2,366	11,706,000	6,861,827	250,950	4,593,223	H26～R14	
東与賀	佐賀市	375	1,676,300	1,259,754	50,400	366,146	H27～R8	
みやき	みやき町	1,613	1,014,600	960,204	12,600	41,796	H29～R7	
嘉瀬	佐賀市	539	4,639,400	591,260	99,750	3,948,390	R2～R11	
白石	白石町	2,398	3,205,800	1,026,618	189,000	1,990,182	R4～R10	
計	11 地区	15,172	49,672,550	31,894,253	1,060,910	16,717,387		

### 地盤沈下対策事業

地区名	市町名	受益面積 (ha)	総事業費 (千円)	6年度迄 (千円)	7年度事業費 (千円)	8年度以降 (千円)	工期	備考
佐賀中部	佐賀市 小城市	9.391	18,238,091	15,283,611	211,890	2,742,590	H3～R12	

### 地すべり対策事業

地区名	市町名	受益面積 (ha)	総事業費 (千円)	6年度迄 (千円)	7年度事業費 (千円)	8年度以降 (千円)	工期	備考
成淵	唐津市	13.78	1,142,216	330,720	470	811,026	H30～R7	
船の原第2	武雄市	9.34	518,277	214,023	15,880	288,374	R元～R7	
上内野川良	有田町	13.45	679,665	47,926	3,150	628,589	R4～R10	
岩田	神埼市	5.29	667,485	57,750	30,230	579,505	R4～R10	
小田志	武雄市	12.60	157,815	31,500	6,300	120,015	R4～R8	
大杉	唐津市	43.10	177,765	47,500	62,542	67,723	R4～R6	
納所	唐津市	10.90	134,610	38,546	26,250	69,814	R6～R10	
計	7地区	108.46	3,477,833	767,965	144,822	2,565,046		

### 海岸保全施設整備事業

地区名	市町名	受益面積 (ha)	総事業費 (千円)	6年度迄 (千円)	7年度事業費 (千円)	8年度以降 (千円)	工期	備考
南川副	佐賀市	271	7,116,000	5,447,942	32,100	1,635,958	S45～	
西川副	佐賀市	457	6,306,000	3,908,289	159,000	2,238,711	S46～	
東与賀	佐賀市	130	3,596,000	3,086,852	85,450	423,698	S46～	
久保田	佐賀市	453	8,876,000	7,399,085	106,750	1,370,165	S47～	
大詫間	佐賀市	663	6,232,000	4,059,973	85,450	2,086,577	S48～	
国造	佐賀市	362	7,148,000	4,809,696	21,400	2,316,904	S56～	
廻里江	白石町	104	3,789,000	2,152,392	62,020	1,574,588	S59～	
七浦	鹿島市	190	4,127,000	3,749,370	32,100	345,530	S50～	
計	9地区	2,630	47,190,000	34,613,599	584,270	11,992,131		

## V. 災害復旧

事業名	令和7年度事業費(千円)	備考
農地災害	457,978	R3年災、R4年災、R5年災
農業用施設災害	987,799	R3年災、R4年災、R5年災
計	(17,358) 1,445,777	( )は県事務費で外敷

## VI. その他

### 集落基盤整備事業(農村振興総合整備事業)

地区名	市町名	受益面積 (ha)	総事業費 (千円)	6年度迄 (千円)	7年度事業費 (千円)	8年度以降 (千円)	工期	備考
佐賀	佐賀市	—	1,992,332	1,992,332	0	0	H24～R6	
計	1地区		1,992,332	1,992,332	0	0		( )は県事務費で外数

### 農業集落排水事業

地区名	市町名	計画処理人口 (人)	総事業費 (千円)	5年度迄 (千円)	6年度事業費 (千円)	7年度以降 (千円)	工期	備考
砥川	小城市	2,000	134,000	121,000	13,000	0	R2～R7	農山漁村地域整備交付金 (機能強化)
志気	唐津市	230	62,456	42,006	20,450	0	R4～R7	農山漁村地域整備交付金 (機能強化)
七山中央	唐津市	1,950	125,556	73,756	51,800	0	R3～R7	農村整備事業 (機能強化)
美野	嬉野市	1,050	63,350	4,000	29,000	30,350	R5～R8	農村整備事業 (機能強化)
上久間	嬉野市	890	74,710	4,400	34,740	35,570	R5～R8	農村整備事業 (機能強化)
下新ヶ江	佐賀市	2,786	115,300	0	20,600	94,700	R6～R9	農村整備事業 (機能強化)
久富	佐賀市	3,085	183,900	0	31,382	152,518	R7～R9	農村整備事業 (機能強化)
江戸	佐賀市	371	31,100	0	31,100	0	R7～R8	農村整備事業 (機能強化)
竹木場	唐津市	610	135,000	0	5,522	129,478	R6～R10	農村整備事業 (機能強化)
矢筈	武雄市	292	66,000	0	45,360	20,640	R6～R8	農村整備事業 (機能強化)
堀江	小城市	667	107,000	0	4,200	102,800	R7～R10	農村整備事業 (機能強化)
計	11地区	13,931	1,098,372	245,162	(241) 287,154	566,056		( )は県事務費で外数

## ○ その他

事業名	地区数	7年度事業費(千円)	備考
農業水利施設情報可視化事業(長寿命化防災減災事業)	1	6,000	県営(基本情報データベース化)
土地改良区機能強化支援事業 (水土里ビジョン策定推進対策事業)	15	45,000	団体営
計	16	51,000	

基金区分	年度当初 基金残高 (千円)	運用益 (千円)	7年度事業費 (千円)	年度末 基金残高	工期	備考
中山間ふるさと水と土保全対策事業 (ふるさと水と土基金)	589,192	1,693	11,217	579,668	H5～	
中山間ふるさと水と土保全推進事業 (棚田基金)	508,744	1,461	15,821	494,384	H10～	
計	1,097,936	3,154	27,038	1,074,052		

## ○ 多面的機能支払交付金

市町名	農地維持支払			資源向上支払(共同)			資源向上支払(長寿命化)			交付額 3支払計 (百万円) ①+②+③
	組織数	取組面積 (ha)	交付額 (百万円) ①	組織数	取組面積 (ha)	交付額 (百万円) ②	組織数	取組面積 (ha)	交付額 (百万円) ③	
佐賀市	48	8,179	244	39	7,916	138	45	7,983	226	607
多久市	28	667	20	26	641	12	20	527	15	46
小城市	1	2,658	79	1	2,658	47	1	2,658	74	200
神崎市	43	2,614	78	43	2,606	51	40	2,583	72	201
吉野ヶ里町	25	547	16	23	518	9	0	0	0	26
鳥栖市	14	612	18	14	612	11	1	82	1	31
基山町	7	75	2	6	72	1	1	17	1	4
上峰町	20	420	12	19	400	6	8	161	4	23
みやき町	22	1,717	51	22	1,717	27	4	1,205	34	111
唐津市	89	4,012	103	89	4,012	59	81	3,685	81	242
玄海町	1	818	21	1	818	12	1	818	18	51
伊万里市	78	1,911	54	78	1,911	30	63	1,601	41	126
有田町	19	226	7	19	226	4	7	117	3	14
武雄市	72	2,163	64	72	2,163	38	57	1,762	49	150
大町町	5	236	7	5	236	4	5	236	7	18
江北町	20	958	28	20	958	17	20	958	27	72
白石町	68	5,312	157	67	5,242	94	59	4,996	140	392
鹿島市	7	1,720	46	7	1,720	27	7	908	24	97
嬉野市	48	969	28	48	969	18	43	881	24	71
太良町	4	95	2	4	95	1	4	95	2	5
合計	619	35,908	1,037	603	35,488	608	467	31,274	842	2,487

※合計については、四捨五入の関係で合わないところがある。

# 主要事業完了地区の概要

## ① 国営等事業

### かんがい排水事業

地区名	市町村名	受益面積 (ha)	工期	完了事業費 (千円)	事業内容
嘉瀬川	佐賀市外 1市3町	11,159	S24～S48	6,074,608	ダム1か所(有効貯水量22百万m <sup>3</sup> ) 頭首工1か所 幹線水路 49.8km
上場一期	唐津市 玄海町	5,273	S48～H4	74,619,014	ダム4か所 揚水機場12か所 用水路 94.3km 農地造成 808ha 農道 64.1km
上場二期	唐津市 玄海町	5,227	H2～H14	36,050,080	ダム1か所
筑後川下流	佐賀市外 5市6町	26,551	S51～H30	76,578,620	分水工1箇所 水路工 71km
筑後川下流 佐賀	佐賀市外 1市	2,480	S60～H6	12,369,552	水路工 20km
筑後川下流 白石	白石町外 1市2町	7,209	S54～H12	18,545,060	揚・排水機3箇所 水路工 24km
筑後川下流 白石平野一期	白石町外 1市2町	7,209	H12～H26	23,867,828	水路工 12km 中継ポンプ1箇所
筑後川下流 白石平野二期	白石町外 1市2町	7,209	H15～H26	12,116,576	水路工 7km
筑後川 下流用水	佐賀市外 3市3町	34,770	S56～H9	57,741,915	揚水機場1箇所 水路工 36km

※上場一期・二期地区は、地区が重複するが、受益面積は各地区の完了地区面積で記載している。

※上場二期地区は、H15～17の3年間施設機能監視制度適用。

### 農地開発事業

地区名	市町村名	受益面積 (ha)	工期	完了事業費 (千円)	事業内容
伊万里	伊万里市	213	S63～H10	11,159,163	農地造成 154ha 区画整理 59ha
多良岳	鹿島市 太良町	629	S39～S56	9,431,436	農地造成 629ha(みかん)

### 干拓建設事業

地区名	市町村名	受益面積 (ha)	工期	完了事業費 (千円)	事業内容
有明 (有明工区)	白石町 有明町	889.36	S8～S43	3,645,546	地区面積 1,173.53ha 堤防延長 9,837m
有明 (福富工区)	白石町 福富町	335.94	S21～S51	6,605,352	〃 430.26ha 〃 4,265m
有明 (廻里江工区)	有明町	78.26	S42～S53	3,639,946	〃 104.29ha 〃 2,487.4m

## 干拓建設事業

### (代行干拓)

地区名	市町村名	受益面積 (ha)	工期	完了事業費 (千円)	事業内容		
南川副	川副町	145.94	S17～S39	572,660	地区面積	174.84ha	堤防延長 4,300.5m
西川副	川副町	123.45	S20～S39	601,422	〃	140.28ha	〃 2,857m
大詫間	川副町	59.68	S20～S43	648,293	〃	70.61ha	〃 2,387m
国造	川副町	224.12	S30～S47	1,985,189	〃	240.23ha	〃 3,411.3m
東与賀	東与賀町	47.11	S21～S37	290,208	〃	55.32ha	〃 1,762m
久保田	久保田町	185.96	S27～S37	249,879	〃	222.15ha	〃 4,762m
東山代	伊万里市	55.97	S21～S38	273,754	〃	63.32ha	〃 2,427.1m
福富	福富町	179.66	S21～S54	4,752,467	〃	231.46ha	〃 4,240m
大福	福富町	125.85	S27～S37	377,151	〃	153.60ha	〃 3,574.2m
七浦	鹿島市	88.75	S21～S49	1,583,563	〃	129.78ha	〃 2,818m
浜	鹿島市	63.40	S22～S44	655,821	〃	82.93ha	〃 2,811m

## 直轄海岸保全施設整備事業

地区名	市町村名	受益面積 (ha)	工期	完了事業費 (千円)	事業内容	
有明	白石町	2,691	S52～H17	32,200,000	堤防工	6,510m
福富	白石町	3,010	H18～H29	7,900,000	堤防工	7,569m

## 国営総合農地防災事業

地区名	市町村名	受益面積 (ha)	工期	完了事業費 (千円)	事業内容
佐賀中部	佐賀市 小城市	9,968	H2～H22	67,989,682	川上頭首工改修 幹線用水路改修 L=63.7km 排水路新設・改修 L=30.7km 排水機場 11機
嘉瀬川上流	佐賀市 小城市	9,431	H23～R1	5,550,720	取水ゲート7門 洪水吐ゲート2門 ダム管理施設 貯水池法面保護 堆砂除去 貯砂施設2箇所

## ② 県営事業

### ○生産基盤整備

#### かんがい排水事業

地区名	市町村名	受益面積 (ha)	工期	完了事業費 (千円)	事業内容
本庄江	佐賀市 東与賀町	2,596	S34~S45	704,357	排水路 24,301m
嘉瀬川	佐賀市 外5町	4,948	S38~S60	2,422,211	用水路 40,976m
佐賀市東部	佐賀市	285	H2~H17	1,570,550	用排水路 5,428m
佐賀東部	佐賀市 外6市町	5,748	S52~H23	14,304,312	用水、用排水施設 42,428m 水管理改良施設 1式
天ヶ瀬	多久市	337	S47~S57	1,831,388	ダム1か所 道路 360m
大詫間	川副町	494	S45~S48	485,849	揚水機場1か所 用水路 6,563m
東与賀中部	東与賀町	775	H8~H16	1,337,422	用排水路 7,736m
八丁	小城町	243	S48~S57	1,292,785	ダム1か所 道路 1,577m 導水路 2,254m
鳥栖	鳥栖市	408.8	S60~H23	3,880,385	管水路 L=15,705m 揚水機場 1か所
筑邦	三根町	24	H9~H11	92,080	排水機場1か所(事業主体は福岡県)
国見	伊万里市 外2町	876	S48~H10	4,514,163	ダム1か所 幹線用水路 15,793m
繁昌	武雄市	344	S47~S53	1,411,331	ダム1か所 道路1,326m 幹線用水路3,516m
庭木	武雄市	231	S57~H6	4,160,538	ダム1か所 幹線用水路 7,000m
北有明 外二か村	白石町 北方町	880	S27~S40	97,539	用水路 5,192m
須古	白石町 有明町	474	S35~S44	382,505	溜池1か所 用排水路 7,762m
梅ノ木谷	有明町	707	S41~S45	247,502	用水路 6,403m
大浦	太良町	292	S45~S62	2,221,046	ダム1か所 道路3,470m 幹線水路12,086m
三養基	みやき町 外2市町	2097	S58~H27	5,125,984	水路工 L=24,756m 揚水機場 2か所
羽佐間水道	小城市 外2市町	570.4	H27~R6	613,200	用水路 1,736m 用排水路 2,862m 付帯工一式

#### 排水対策特別事業

地区名	市町村名	受益面積 (ha)	工期	完了事業費 (千円)	事業内容
川副南部	川副町	372	S55~S61	817,260	排水機場 1か所 排水路 1,807m
久保田第一	久保田町	201	S54~S57	450,520	排水機場 1か所 排水路 1,220m
久保田第二	久保田町	180	S54~S58	569,246	排水機場 1か所 排水路 1,577m
橋内	小城町	28	S63~H5	434,530	排水機場 1か所 排水路 65m
三日月東部	三日月町	134	S60~H3	449,440	排水機場 1か所
石木	三日月町	61	H4~H10	165,254	排水路 445m
新村	芦刈町	158	S57~S62	583,000	排水機場 1か所 排水路 118m
六府方	福富町	111	S59~H3	529,828	排水機場 1か所
七浦	鹿島市	83	S54~S58	501,396	排水機場 1か所 排水路 3,839m
浜東部	鹿島市	53	S55~S60	511,450	排水機場 1か所 排水路 1,397m
下童	鹿島市 塩田町	48	S56~S61	539,328	排水機場 1か所
西葉	鹿島市	40	S59~H4	839,520	排水機場 1か所 排水路 877m
組方	鹿島市	81	S61~H4	480,180	排水機場 1か所 排水路 150m
浜干拓	鹿島市	57	S62~H5	531,806	排水機場 1か所 排水路 698m
馬場下	塩田町	47	S54~S58	375,252	排水機場 1か所
大牟田	塩田町	127	H5~H10	1,544,388	排水機場 1か所 排水路 800m

### ほ場整備事業

地区名	市町村名	受益面積 (ha)	工期	完了事業費 (千円)	事業内容	
城西第一	佐賀市	244.2	S57～H9	3,629,542	区画整理	244.2 ha (千圃)
城西第二	佐賀市	247.7	S58～H9	3,512,234	区画整理	247.7 ha (千圃)
嘉瀬	佐賀市	492.2	S55～H11	9,592,238	区画整理	492.2 ha (千圃)
久保泉東部	佐賀市	188.6	S60～H11	3,154,196	区画整理	188.6 ha (県圃)
北川副	佐賀市	240.1	S61～H11	3,462,632	区画整理	240.1 ha (千圃)
久保泉西部	佐賀市	133.1	S61～H11	2,382,316	区画整理	133.1 ha (県圃)
巨勢	佐賀市	155.7	S63～H11	2,520,790	区画整理	155.7 ha (千圃)
兵庫南部	佐賀市	160.1	H1～H12	2,908,761	区画整理	160.1 ha (千圃)
金立南部	佐賀市	156.9	H1～H15	2,932,048	区画整理	156.9 ha (県圃) 担い手育成型
金立北部	佐賀市	90.9	H3～H12	1,958,078	区画整理	90.9 ha (県圃) 担い手育成型
久保泉南部	佐賀市	57.3	H3～H15	1,115,296	区画整理	57.3 ha (県圃)
江頭	佐賀市	36.7	H4～H8	843,822	区画整理	36.7 ha (県圃) 低コスト
兵庫西部	佐賀市	124.7	H5～H13	2,607,840	区画整理	124.7 ha (農地還元資源利活用)
鍋島	佐賀市	73.1	H8～H15	1,820,238	区画整理	73.1 ha (県圃) 担い手育成型
兵庫北部	佐賀市	104.4	H9～H16	1,827,222	区画整理	104.4 ha (県圃) 担い手育成型
金立東部	佐賀市	125.6	H9～H19	2,689,734	区画整理	125.6 ha (県圃) 担い手育成型
兵庫東部	佐賀市	70.1	H14～H19	1,110,270	区画整理	70.1 ha (県圃) 担い手育成型
納所	多久市	101.4	S49～S56	657,047	区画整理	101.4 ha (県圃)
多久東部	多久市	189.1	S56～H6	2,449,614	区画整理	189.1 ha (県圃)
八ツ溝	多久市	35.2	H9～H15	674,278	区画整理	35.2 ha (県圃) 担い手育成型
大詫間	川副町	427.9	S44～S53	1,893,725	区画整理	427.9 ha (県圃)
川副西部	川副町	376.1	S51～H2	4,219,742	区画整理	376.1 ha (千圃)
川副東部	川副町	116.4	S59～H5	1,151,918	区画整理	116.4 ha (県圃)
川副中部	川副町	232.0	S59～H10	3,638,692	区画整理	232.0 ha (千圃)
川副北部	川副町	226.7	S60～H10	3,686,222	区画整理	226.7 ha (千圃)
南川副南部	川副町	339.1	S60～H11	5,137,364	区画整理	339.1 ha (県圃)
南川副西部	川副町	174.3	S61～H8	2,322,524	区画整理	174.3 ha (県圃)
南川副東部	川副町	153.3	S62～H11	2,737,094	区画整理	153.3 ha (県圃)
東与賀	東与賀町	552.1	S41～S47	1,043,886	区画整理	552.1 ha (県圃)
東与賀北部	東与賀町	571.4	S46～S60	4,872,518	区画整理	571.4 ha (千圃)
久保田	久保田町	509.9	S45～S55	2,301,880	区画整理	509.9 ha (県圃)
久保田西	久保田町	459.7	S45～S55	2,672,221	区画整理	459.7 ha (千圃)
川上南部第2	大和町	221.8	S54～H4	2,673,430	区画整理	221.8 ha (県圃)
川上南部第1	大和町	204.6	S54～H5	2,690,350	区画整理	204.6 ha (県圃)
佐賀東部	千代田町 外5市町村	4,055.8	S49～H11	48,280,456	区画整理	4,055.8 ha (県圃)
三里	小城町 牛津町	264.5	S46～S53	1,071,413	区画整理	264.5 ha (県圃)
牛津東部	牛津町	156.8	S46～S53	1,015,806	区画整理	156.8 ha (千圃)
三日月	三日月町	348.7	S43～S49	1,005,977	区画整理	348.7 ha (県圃)
三日月北部	三日月町	395.1	S47～S59	2,633,801	区画整理	395.1 ha (県圃)
三日月東部	三日月町	304.1	S50～S60	2,591,506	区画整理	304.1 ha (県圃)
芦刈南部	芦刈町	435.2	S49～S62	4,017,540	区画整理	435.2 ha (県圃)
芦刈北部	芦刈町	531.3	S49～S62	5,199,741	区画整理	531.3 ha (千圃)
鳥栖東部	鳥栖市	342.5	S42～S48	1,071,094	区画整理	342.5 ha (県圃)
鳥栖西部	鳥栖市	60.4	S62～H11	1,201,304	区画整理	60.4 ha (県圃)
鳥栖北部	鳥栖市	103.4	S63～H11	1,891,404	区画整理	103.4 ha (県圃)
轟木・幸津	鳥栖市	24.0	H11～H18	486,250	区画整理	24.0 ha (県圃) 担い手育成型
中原北部	中原町	152.5	S63～H12	2,667,684	区画整理	152.5 ha (県圃)
中原南部	中原町	69.5	H3～H12	1,423,494	区画整理	69.5 ha (県圃)

地区名	市町村名	受益面積 (ha)	工期	完了事業費 (千円)	事業内容	
三養基西部	北茂安町 上峰町	409.1	S46～S62	2,732,669	区画整理	409.1 ha (県圃)
北茂安西部	北茂安町	160.8	S57～H6	1,789,969	区画整理	160.8 ha (県圃)
北茂安東部	北茂安町	224.5	S58～H7	2,415,390	区画整理	224.5 ha (県圃)
北茂安中部	北茂安町	188.5	S59～H10	2,357,209	区画整理	188.5 ha (県圃)
三根西二期	三根町	181.6	S51～S62	1,833,182	区画整理	181.6 ha (県圃)
三根西一期	三根町	289.4	S51～H7	3,842,052	区画整理	289.4 ha (県圃)
三根東	三根町	363.4	S54～H7	5,773,240	区画整理	363.4 ha (干圃)
大善寺北部	三根町	87.9	H1～H9	1,410,170	区画整理	87.9 ha (県圃)
上峰北部	上峰町	70.3	S60～H14	2,054,178	区画整理	70.3 ha (県圃)
鏡久里	唐津市	400.0	S48～S60	2,990,507	区画整理	400.0 ha (県圃)
浜玉	浜玉町	354.9	S41～S47	1,028,566	区画整理	354.9 ha (県圃)
伊岐佐	相知町	63.9	S57～H1	926,386	区画整理	63.9 ha (県圃)
大川	伊万里市	284.8	S47～S59	2,128,203	区画整理	284.8 ha (県圃)
南波多南部	伊万里市	155.9	S50～S61	1,657,826	区画整理	155.9 ha (県圃)
上伊万里	伊万里市	140.8	S50～S62	1,426,595	区画整理	140.8 ha (県圃)
波多津	伊万里市	99.8	S53～S61	1,510,188	区画整理	99.8 ha (県圃)
松浦	伊万里市	259.8	S47～S63	2,484,269	区画整理	259.8 ha (県圃)
中里	伊万里市	58.8	H1～H9	1,442,086	区画整理	58.8 ha (県圃)
曲川	西有田町	160.5	S55～H6	2,312,390	区画整理	160.5 ha (県圃)
大山	西有田町	143.8	S55～H6	2,236,060	区画整理	143.8 ha (県圃)
武雄・山内	武雄市 山内町	608.4	S46～S59	3,433,312	区画整理	608.4 ha (県圃)
武雄東部	武雄市	222.1	S49～S60	1,715,491	区画整理	222.1 ha (県圃)
武雄南部	武雄市	232.8	S54～H8	4,171,354	区画整理	232.8 ha (県圃)
川登	武雄市	274.6	S57～H8	3,824,466	区画整理	274.6 ha (県圃)
本部	武雄市	73.9	S58～H3	1,004,474	区画整理	73.9 ha (県圃)
橋下	北方町	186.0	S55～H4	2,011,256	区画整理	186.0 ha (県圃)
大町	大町町	243.4	S48～62	1,606,546	区画整理	243.4 ha (県圃)
白石東1期	白石町	225.9	S51～H1	1,393,401	区画整理	225.9 ha (県圃)
白石東2期	白石町	273.9	S51～H9	2,939,228	区画整理	273.9 ha (県圃)
白石東3期	白石町	373.7	S52～H9	3,907,457	区画整理	373.7 ha (県圃)
白石東4期	白石町	430.2	S52～H9	4,828,124	区画整理	430.2 ha (県圃)
白石西第一	白石町	333.9	S54～H9	3,654,891	区画整理	333.9 ha (県圃)
白石西第二	白石町	211.0	S55～H9	2,152,770	区画整理	211.0 ha (県圃)
白石西第三	白石町	226.4	S56～H9	3,132,967	区画整理	226.4 ha (県圃)
白石西第四	白石町	264.0	S57～H9	3,611,366	区画整理	264.0 ha (県圃)
福富南部	福富町	306.4	S59～H6	3,077,154	区画整理	306.4 ha (県圃)
福富北部	福富町	191.5	S61～H7	2,667,500	区画整理	191.5 ha (県圃)
福富	福富町	53.8	S62～H3	508,456	区画整理	53.8 ha (県圃) 高度利用集積
福富西部	福富町	228.1	S62～H9	3,471,148	区画整理	228.1 ha (県圃)
有明第一	有明町	232.9	S52～S61	1,573,829	区画整理	232.9 ha (県圃)
有明第二	有明町	251.3	S53～H1	1,601,224	区画整理	251.3 ha (県圃)
有明第三	有明町	299.5	S53～H4	2,947,654	区画整理	299.5 ha (県圃)
有明第四	有明町	224.0	S54～H2	1,695,602	区画整理	224.0 ha (県圃)
北鹿島	鹿島市	381.1	S52～H8	5,527,672	区画整理	381.1 ha (県圃)
重ノ木	鹿島市	113.8	S56～H5	2,085,580	区画整理	113.8 ha (県圃)
中村	鹿島市	82.0	S62～H5	1,123,866	区画整理	82.0 ha (県圃)
飯田	鹿島市	20.2	H7～H13	572,010	区画整理	20.2 ha (県圃) 担い手育成型
塩田	塩田町	215.5	S52～H1	1,949,794	区画整理	215.5 ha (県圃)
嬉野東部	嬉野町	163.5	S50～S59	1,407,051	区画整理	163.5 ha (県圃)

### 干拓事業

地区名	市町村名	受益面積 (ha)	工期	完了事業費 (千円)	事業内容	
沼川	鳥栖市	10.20	S39～S42	15,769	地区面積	10.49 ha
北茂安	北茂安町	16.80	S40～S44	138,895	地区面積	22.01 ha
有浦	玄海町	12.78	S28～S40	121,788	地区面積	20.30 ha 堤防延長 1,322.9 m
馬蛤潟	伊万里市	12.24	S42～S45	80,924	地区面積	15.81 ha " 672.5 m

### 干拓地区内農地整備事業

(干拓地区内農地整備)

地区名	市町村名	受益面積 (ha)	工期	完了事業費 (千円)	事業内容	
福富	福富町 白石町	462.6	S54～H8	4,409,682	区画整理	462.6 ha

### 農地開発事業

地区名	市町村名	受益面積 (ha)	工期	完了事業費 (千円)	事業内容	
松浦	伊万里市	55	S48～S55	669,476	農地造成	55 ha (梨)
大浦	太良町	125	S40～S62	1,892,756	農地造成	125 ha (みかん)
坊主原	嬉野町	71	S45～S50	290,206	農地造成	71 ha (茶)

### 畑地帯総合整備事業

地区名	市町村名	受益面積 (ha)	工期	完了事業費 (千円)	事業内容	
天ヶ瀬	多久市	213	S46～H4	2,036,937	畑かん工事	145ha 農道工事 19,385 m
晴田	小城町	104	S58～H9	1,462,182	畑かん工事	104ha 農道工事 8,108 m
上場	唐津市	962	S51～H17	11,333,200	畑かん工事	962ha 区画整理 420 ha
上場Ⅱ期	唐津市	736	S52～H17	11,333,974	畑かん工事	736ha 区画整理 243 ha
上場Ⅲ期	唐津市	819	S52～H18	15,197,286	畑かん工事	819ha 区画整理 355 ha
上場Ⅳ期	唐津市	931	S53～H18	14,914,706	畑かん工事	931ha 区画整理 296 ha
平原	浜玉町	622	S49～H4	6,471,492	畑かん工事	509ha 農道工事 31,388 m
玉島	浜玉町	534	S50～H5	4,261,998	畑かん工事	270ha 農道工事 35,086 m
浜崎	浜玉町	236	S53～H6	2,321,320	畑かん工事	204ha 農道工事 12,315 m
ひれふり	浜玉町	61	H10～H15	1,979,384	畑かん工事	23ha 農道工事 916 m 区画整理 23 ha
太良	太良町	145	S48～S56	926,530	畑かん工事	135ha 農道工事 8,194 m
大浦	太良町	292	S49～S60	2,094,190	畑かん工事	292ha 農道工事 6,307 m

**土地改良総合整備事業**

地区名	市町村名	受益面積 (ha)	工期	完了事業費 (千円)	事業内容
三日月北部	小城市	373.6	H10～H24	1,175,920	用排水施設 L= 10,435 m 農道 L= 1,890 m外
大詫間	川副町	483.0	S60～H4	628,932	用排水施設 L= 21,142 m 農道 L= 4,264 m外
西川副干拓	川副町	115.0	S61～H6	608,322	暗渠排水 A= 115.0 ha 用排水施設 L:13,485 m
戊辰搦	東与賀町	120.0	H1～H7	686,836	用排水施設 L= 11,469 m 農道 L= 2,611 m外
搦	久保田町	115.0	H8～H11	942,966	用排水施設 L= 6,465 m 農道 L= 2,262 m
福富	久保田町	113.0	H12～H16	764,400	用排水施設 L= 5,677 m 農道 L= 4,407 m
三日月南部	三日月町	399.2	H3～H10	920,020	用排水施設 L= 36,118 m 農道 L= 1,225 m
牛津西部	牛津町	165.0	S61～H3	266,000	用排水施設 L= 2,424.1 m 農道 L= 2,200 m
牛津北部	牛津町	108.0	H12～16	543,900	用排水施設 L= 5,996 m 農道 L= 1,652 m
社搦	芦刈町	69.0	H7～H10	549,044	用排水施設 L= 8,123 m 農道 L= 5,638 m
鳥栖第二	鳥栖市	142.0	H5～H13	1,268,532	用排水施設 L= 13,189 m 農道 L= 6,319 m 暗渠排水 A= 81.0 ha
鳥栖東部	鳥栖市	135.0	H6～H14	1,411,726	用排水施設 L= 18,708 m 農道 L= 1,100 m 暗渠排水 A= 105.0 ha
三根西	三根町	283.0	H9～H12	967,536	用排水施設 L= 8,244 m 農道 L= 5,702 m
上峰	上峰町	344.2	H11～H19	1,149,100	用排水施設 L= 17,963 m 農道 L= 465 m
半田	唐津市	58.8	H13～H15	131,250	用排水施設 L= 3,629 m 農道 L= 2,912 m
浜玉	浜玉町	277.0	H4～H10	1,668,662	用排水施設 L= 7,597 m 農道 L= 6,594 m
橘	武雄市	182.8	S59～H8	2,405,730	区画整理 A= 182.8 ha 暗渠排水 A= 162.8 ha
大崎	北方町	62.2	S60～H5	618,084	区画整理 A= 62.2 ha 暗渠排水 A= 62.2 ha
大渡	北方町	41.0	H5～H6	165,360	用排水施設 L= 5,857 m 農道 L= 688 m
有明干拓東部	白石町	61.0	S54～S59	243,906	暗渠排水 A= 57.2 ha
新拓	白石町	136.1	S57～H3	669,860	暗渠排水 A= 136.1 ha
福吉	白石町	134.0	H12～H14	426,300	用排水施設 L= 7,970 m 農道 L= 1,060 m
大福	福富町	52.7	S58～H3	877,562	暗渠排水 A= 52.7 ha
七搦	福富町	75.7	H6～H9	729,316	用排水施設 L= 15,646 m 農道 L= 5,315 m 暗渠排水 A= 70.7 ha
新明	有明町	210.0	S55～H2	966,862	暗渠排水 A= 180.6 ha
新明第二	有明町	187.7	S56～H3	865,346	暗渠排水 A= 187.7 ha
七浦	鹿島市	81.0	S56～S63	487,600	暗渠排水 A= 77.0 ha
鹿島西部	鹿島市	171.9	S60～H7	3,179,398	区画整理 A= 171.9 ha
浜干拓	鹿島市	60.0	H15～H16	115,500	用排水施設 L= 1,925 m 農道 L= 1,882 m

**経営体育成基盤整備事業**

地区名	市町村名	受益面積 (ha)	工期	完了事業費 (千円)	事業内容
蓮池	佐賀市	147.0	H20～H25	838,742	用排水施設 L= 13,943 m 暗渠排水 A= 146.3 ha
大授搦・大搦	佐賀市	329.0	H18～H26	1,577,509	用排水施設 L= 54,567 m 暗渠排水 A= 187.4 ha
大町	大町町	241.0	H19～H25	1,062,685	用排水施設 L= 13,111 m 農道 L= 2,712 m 暗渠排水 A= 197.5 ha
七浦干拓	鹿島市	79.7	H21～H26	531,033	用排水施設 L= 7,171 m 農道 L= 6,341 m
塩田東部	嬉野市	146.6	H16～H20	457,800	用排水施設 L= 7,977 m 農道 L= 677 m
吉野ヶ里南部	吉野ヶ里町	341.4	H22～H29	1,343,574	用排水施設 L= 8,607 m 暗渠排水 A= 322.5 ha
佐志	唐津市	34.6	H25～H29	234,650	用排水施設 L= 6,776 m 暗渠排水 A= 33.3 ha 農道 L= 410 m
浜東部	鹿島市	60.3	H26～H30	344,650	用排水施設 L= 1,970 m 農道 L= 702.0 m
三日月樋口	小城市	61.0	H29～R3	197,480	用排水施設 L= 2,996 m 農道 L= 2,287.5 m
鍋島東	佐賀市	65.4	H24～R5	1,761,159	区画整理 A= 65.4 ha 暗渠排水 A= 60.8 ha

**地域水田農業支援緊急整備事業**

地区名	市町村名	受益面積 (ha)	工期	完了事業費 (千円)	事業内容
東与賀	佐賀市	316.1	H17～H22	589,914	暗渠排水 A= 316.1 ha
大詫間	佐賀市	329.3	H18～H22	279,767	暗渠排水 A= 329.3 ha
佐賀南部	佐賀市	186.4	H18～H23	257,713	暗渠排水 A= 186.4 ha
諸富	佐賀市	341.2	H18～H23	401,026	暗渠排水 A= 341.2 ha
久保田	佐賀市	163.5	H18～H23	170,760	暗渠排水 A= 163.5 ha
伊万里	伊万里市	56.1	H18～H19	105,000	暗渠排水 A= 56.1 ha
橋下	武雄市	157.9	H16～H18	172,200	暗渠排水 A= 157.9 ha
川登	武雄市	46.7	H17～H18	69,300	暗渠排水 A= 46.7 ha
北方	武雄市	115.4	H18～H20	147,000	暗渠排水 A= 115.4 ha
江北	江北町	602.4	H17～H21	450,660	暗渠排水 A= 602.4 ha
白石	白石町	1,629.0	H18～H25	1,911,774	暗渠排水 A= 1,629.0 ha
杵島南部	白石町	1,180.4	H20～H25	1,436,276	暗渠排水 A= 1,180.4 ha
北鹿島	鹿島市	258.1	H17～H20	379,050	暗渠排水 A= 258.1 ha

○農村環境整備

**水環境整備事業(農業水利施設高度利用事業)**

地区名	市町村名	受益面積 (ha)	工期	完了事業費 (千円)	事業内容
兵庫西部	佐賀市	-	H7~H12	872,698	護岸工 737m 親水施設・利用保全施設 1式
横武	神埼町	-	H1~H4	392,086	整地 2.1ha 橋梁 21か所 護岸工 1,569m 修景施設 1式 管理道路 748m
直鳥	神埼市 千代田町	-	H13~H22	596,717	親水施設・利用保全施設 1式
河内	鳥栖市	-	H2~H7	813,020	管理道路 1,300m 橋梁 1か所 親水施設 1式
江迎	上峰町	-	H5~H11	704,550	護岸工 2,457m 親水施設・利用保全施設 1式
後川内	唐津市	-	H5~H9	157,714	管理道路 180m 護岸工 198m
打上	鎮西町	-	H3~H7	1,037,740	整地 4.2ha 護岸工 660m 管理道路 545m 橋梁 1か所
国見	西有田町	-	H4~H8	397,448	整地 5.9ha 道路管理 1,182m 護岸工 411m
焼米	北方町	-	H6~H11	540,338	管理道路 830m 親水施設・利用保全施設 1式
三坂	嬉野町	-	H9~H13	285,674	管理道路 759m 護岸工 295m 親水施設・利用保全施設 1式

**クリーク利活用環境整備事業**

地区名	市町村名	受益面積 (ha)	工期	完了事業費 (千円)	事業内容
川副中部	川副町	-	H5~H7	356,160	護岸工 L=1,222m
三根東	三根町	-	H2~H6	325,718	護岸工 L=1,272m 植生工 1式

**農村自然環境整備事業**

地区名	市町村名	受益面積 (ha)	工期	完了事業費 (千円)	事業内容
本谷	鳥栖市	58	H7~H11	211,570	ため池堤内凌洪 1,228m <sup>3</sup> 流入水路工 204m 湿地保全植栽 1式 流入水路管理道路 989m

**広域農道整備事業**

( ) は全幅員

地区名	市町村名	受益面積 (ha)	工期	完了事業費 (千円)	事業内容
佐賀南部	佐賀市 外 3 町	4,950	S47~H7	3,173,106	L = 12,940 m B = 7.0 (8.5) m
佐賀西部	多久市 外 4 町	5,715	S48~H4	2,861,331	L = 10,044 m B = 6.0 (7.5) m
佐賀北部	富士町	1,174	H5~H11	5,594,148	L = 4,220 m B = 5.5 (7.0) m
佐賀北部 2期	富士町	(1,174)	H8~H15	7,058,098	L = 8,116 m B = 5.5 (7.0) m
上場	唐津市 外 4 町	5,921	S45~S51	1,551,846	L = 20,195 m B = 6.0 (7.0) m
国見山麓	伊万里市 外 2 町	7,159	S49~H5	4,827,887	L = 18,912 m B = 5.5 (6.5) m
白石	白石町 外 4 町	8,027	S46~H7	6,843,085	L = 17,100 m B = 7.0 (8.5) m
多良岳	鹿島市 太良町	2,820	H3~H15	15,040,014	L = 4,800 m B = 6.0 (8.0) m
多良岳 2期	鹿島市	(2,820)	H6~H13	4,590,192	L = 900 m B = 6.0 (8.0) m
多良岳 3期	太良町	(2,820)	H7~H13	3,344,246	L = 2,460 m B = 6.0 (8.0) m
多良岳 4期	太良町	(2,820)	H14~H22	9,237,330	L = 5,042 m B = 6.0 (8.0) m
多良岳 5期	鹿島市	(2,820)	H16~H22	5,874,500	L = 4,233 m B = 6.0 (8.0) m

農免農道整備事業

( )は全幅員

地区名	市町村名	受益面積 (ha)	工期	完了事業費 (千円)	事業内容
(内地)					
城西	佐賀市	553	S58~H4	884,978	L = 2,074 m B = 6.0 (7.5) m
城西2期	佐賀市	(553)	S59~H9	1,140,858	L = 2,906 m B = 6.0 (7.5) m
巨勢	佐賀市	163	H2~H10	561,062	L = 814 m B = 5.5 (8.5) m
巨勢2期	佐賀市	(163)	H4~H10	357,378	L = 1,515 m B = 5.5 (8.5) m
無津呂	佐賀市	65	H8~H17	451,626	L = 1,713 m B = 4.0 (5.0) m
多久北部	多久市	233	S44~S47	80,019	L = 3,421 m B = 4.5 (5.5) m
藤ノ川内	多久市	162	H1~H9	467,878	L = 1,583 m B = 5.5 (7.0) m
藤ノ川内2期	多久市	(162)	H4~H13	862,876	L = 2,936 m B = 5.5 (7.0) m
徳富	諸富町	58	S48~S51	83,071	L = 1,040 m B = 5.0 (6.0) m
川上北部	大和町	388	S43~S45	67,751	L = 3,700 m B = 5.0 (6.0) m
大和	大和町	140	S52~S55	142,870	L = 1,710 m B = 5.0 (6.0) m
富士西部	富士町	71	S45~S49	109,197	L = 4,938 m B = 3.5 (4.5) m
富士第2	富士町	76	S47~S51	105,218	L = 3,164 m B = 3.5 (4.5) m
苜木	富士町	37	S63~H7	526,714	L = 2,150 m B = 4.0 (5.0) m
関屋	富士町	64	H6~H12	275,424	L = 1,640 m B = 4.0 (5.0) m
菖蒲	富士町	60	H7~H14	529,996	L = 2,504 m B = 4.0 (5.0) m
志波屋	神埼町	131	S62~H6	556,406	L = 3,197 m B = 4.0 (5.0) m
三田川	三田川町	379	S43~S46	95,868	L = 4,553 m B = 5.5 (6.5) m
東脊振	東脊振村	148	S51~S55	232,756	L = 2,679 m B = 5.0 (6.0) m
東脊振2期	東脊振村	(148)	S53~S56	257,368	L = 1,600 m B = 5.0 (6.0) m
晴田	小城町	394	S41~S44	58,526	L = 2,500 m B = 5.0 (6.0) m
江里山	小城町	138	S47~S51	144,675	L = 2,089 m B = 5.0 (6.0) m
桑鶴	小城町	116	S52~S57	348,712	L = 2,629 m B = 4.0 (5.0) m
桑鶴2期	小城町	(116)	S53~S55	162,604	L = 2,176 m B = 4.0 (5.0) m
牛尾	小城町	76	H5~H14	443,214	L = 2,643 m B = 4.0 (5.0) m
織島	三日月町	79	S52~S54	94,646	L = 1,100 m B = 4.5 (5.5) m
織島2期	三日月町	(79)	S54~S57	204,580	L = 1,069 m B = 4.5 (5.5) m
芦刈南部	芦刈町	280	H6~H14	468,076	L = 2,510 m B = 5.5 (9.5) m
鳥栖南部	鳥栖市	655	S40~S43	79,694	L = 836 m B = 5.0 (6.0) m
北茂安	北茂安町	165	S42~S44	45,946	L = 2,183 m B = 5.0 (6.0) m
西尾	北茂安町	145	S45~S49	100,815	L = 2,678 m B = 5.0 (6.0) m
北茂安	北茂安町	112	S63~H3	116,526	L = 160 m B = 4.0 (5.0) m
夕日峠	唐津市相知町	155	S63~H4	317,878	L = 1,981 m B = 5.0 (6.0) m
夕日峠2期	唐津市相知町	(155)	H3~H11	549,226	L = 1,690 m B = 5.0 (6.0) m
半田宇木	唐津市	65	H5~H12	386,656	L = 1,226 m B = 5.5 (7.0) m
帆柱	唐津市	87	H5~H16	879,360	L = 3,193 m B = 4.5 (5.5) m
半田宇木2期	唐津市	(65)	H7~H14	508,913	L = 1,149 m B = 5.5 (7.0) m
馬川	唐津市	65	H12~H18	958,020	L = 3,362 m B = 4.0 (5.0) m
浜玉	浜玉町	387	S44~S47	123,525	L = 4,200 m B = 5.0 (6.0) m
浜玉第2	浜玉町	124	S45~S47	54,394	L = 1,870 m B = 5.0 (6.0) m
南山	浜玉町	67	S52~S54	144,293	L = 1,203 m B = 5.0 (6.0) m
大岩	浜玉町	118	S62~H4	423,458	L = 2,400 m B = 5.0 (6.0) m
大岩2期	浜玉町	(118)	H2~H9	411,808	L = 1,593 m B = 5.0 (6.0) m
白木	七山村	246	S40~S43	98,321	L = 5,640 m B = 5.0 (6.0) m
七山	七山村	128	S48~S55	385,435	L = 4,892 m B = 5.0 (6.0) m
野井原	七山村	157	S51~S56	517,796	L = 3,205 m B = 5.0 (6.0) m

地区名	市町村名	受益面積 (ha)	工期	完了事業費 (千円)	事業内容
野井原2期	七山村	(157)	S53~S55	194,828	L = 1,934 m B = 5.0 (6.0) m
荒川	七山村	83	S54~S60	511,768	L = 3,564 m B = 5.0 (6.0) m
狩川	七山村	79	S56~S60	384,144	L = 2,150 m B = 4.5 (5.5) m
古滝	七山村	80	S61~H2	417,720	L = 2,103 m B = 4.0 (5.0) m
西木浦	七山村	45	H1~H5	330,702	L = 1,300 m B = 4.0 (5.0) m
藤川	七山村	92	H2~H8	442,742	L = 1,398 m B = 4.0 (5.0) m
西木浦2期	七山村	(45)	H4~H11	319,847	L = 1,702 m B = 4.0 (5.0) m
滝川	七山村	82	H6~H14	340,316	L = 692 m B = 4.0 (5.0) m
藤川2期	七山村	(92)	H9~H14	374,838	L = 893 m B = 4.0 (5.0) m
岩屋平山	巖木町他	59	S42~S44	77,151	L = 3,109 m B = 4.5 (5.5) m
牧瀬	巖木町	119	S55~S59	293,090	L = 1,913 m B = 4.5 (5.5) m
牧瀬2期	巖木町	(119)	S56~S59	175,960	L = 835 m B = 4.5 (5.5) m
浦川内	巖木町	130	S58~S63	549,928	L = 2,538 m B = 4.0 (5.0) m
浦川内2期	巖木町	(130)	S60~H1	439,752	L = 1,783 m B = 4.0 (5.0) m
浪瀬	巖木町	101	H1~H6	388,672	L = 1,800 m B = 4.0 (5.0) m
浪瀬2期	巖木町	(101)	H3~H12	585,458	L = 1,495 m B = 4.0 (5.0) m
相知	相知町	101	S50~S52	52,684	L = 832 m B = 4.5 (5.5) m
相知2期	相知町	(101)	S52~S55	156,120	L = 1,617 m B = 4.5 (5.5) m
伊岐佐	相知町	84	S56~S58	186,560	L = 1,976 m B = 5.0 (6.0) m
岸岳	相知町	166	S59~S63	324,360	L = 1,923 m B = 4.5 (5.5) m
岸岳2期	相知町	(166)	S61~H5	609,144	L = 4,162 m B = 4.5 (5.5) m
蕨野	相知町	44	H5~H14	700,474	L = 2,336 m B = 4.0 (5.0) m
北波多	北波多村	149	S46~S54	349,923	L = 5,308 m B = 5.0 (6.0) m
霧差	北波多村	69	H6~H13	383,036	L = 1,842 m B = 4.0 (5.5) m
岸山	北波多村	45	H7~H13	417,306	L = 1,392 m B = 4.0 (5.5) m
肥前南部	肥前町	235	S40~S42	65,502	L = 4,100 m B = 5.0 (6.0) m
入野	肥前町	57	S53~S55	133,242	L = 1,200 m B = 4.0 (5.0) m
玄海	玄海町	100	S50~S54	318,492	L = 3,507 m B = 5.0 (6.0) m
石田	玄海町	94	S54~S59	432,480	L = 2,586 m B = 5.0 (6.0) m
打上	鎮西町	182	S43~S45	73,080	L = 4,909 m B = 4.5 (5.5) m
串の元	鎮西町	82	S62~H4	455,672	L = 2,774 m B = 4.5 (5.5) m
国見	伊万里市	87	S43~S46	42,639	L = 2,578 m B = 4.5 (5.5) m
国見第2	伊万里市	87	S45~S47	56,578	L = 2,115 m B = 4.5 (5.5) m
大川	伊万里市	84	S47~S54	286,908	L = 1,889 m B = 5.0 (6.0) m
山代	伊万里市	183	S48~S56	245,314	L = 2,097 m B = 5.0 (6.0) m
山代第2	伊万里市	106	S49~S53	188,698	L = 2,608 m B = 5.0 (6.0) m
芦山	伊万里市	104	S53~S57	347,786	L = 2,746 m B = 5.0 (6.0) m
大川第2	伊万里市	101	S54~S60	649,462	L = 2,711 m B = 5.0 (6.0) m
腰岳	伊万里市	219	S57~H2	688,948	L = 3,385 m B = 5.0 (6.0) m
立川	伊万里市	64	S60~H1	305,872	L = 2,488 m B = 4.5 (5.5) m
二里	伊万里市	305	S63~H6	470,776	L = 2,154 m B = 5.0 (6.0) m
大野岳	伊万里市	302	S63~H9	652,374	L = 1,600 m B = 5.5 (6.5) m
山倉	伊万里市	186	H1~H5	368,852	L = 1,750 m B = 4.0 (5.5) m
大陣岳	伊万里市	204	H2~H8	741,852	L = 600 m B = 5.0 (8.5) m
大野岳2期	伊万里市	(302)	H2~H9	468,854	L = 1,600 m B = 5.5 (6.5) m
二里2期	伊万里市	(305)	H3~H10	423,148	L = 2,595 m B = 5.0 (6.0) m
山倉2期	伊万里市	(186)	H3~H11	1,253,584	L = 2,651 m B = 4.0 (5.5) m
松浦	伊万里市	128	H4~H10	314,257	L = 766 m B = 5.5 (8.5) m
大野岳3期	伊万里市	(302)	H7~H14	574,584	L = 1,591 m B = 5.5 (6.5) m
大陣岳2期	伊万里市	(204)	H7~H17	891,546	L = 2,097 m B = 5.5 (8.5) m

地区名	市町村名	受益面積 (ha)	工期	完了事業費 (千円)	事業内容
松浦2期	伊万里市	(128)	H9~H15	424,699	L = 884 m B = 5.5 (7.0) m
松浦3期	伊万里市	(128)	H17~H21	353,750	L = 937 m B = 5.5 (7.0) m
有田南部	有田町	83	S45~S47	68,745	L = 3,465 m B = 4.5 (5.5) m
有田第2	有田町他	77	S46~S50	111,507	L = 3,827 m B = 4.5 (5.5) m
山谷	西有田町	225	S41~S44	51,369	L = 2,747 m B = 5.0 (6.0) m
寺尾	西有田町	52	S55~S57	171,826	L = 2,078 m B = 4.5 (5.5) m
切楠	西有田町	322	S58~H1	505,598	L = 2,243 m B = 5.0 (6.0) m
切楠2期	西有田町	(322)	S59~S62	223,660	L = 1,530 m B = 5.0 (6.0) m
切楠3期	西有田町	(322)	S61~H9	945,572	L = 2,706 m B = 5.0 (6.0) m
武雄	武雄市	187	S46~S51	164,910	L = 1,960 m B = 5.0 (6.0) m
武雄第2	武雄市	130	S47~S51	140,691	L = 2,102 m B = 5.0 (6.0) m
若木	武雄市	106	S49~S53	224,354	L = 2,986 m B = 5.0 (6.0) m
武雄北部	武雄市	454	H4~H15	990,929	L = 2,350 m B = 5.5 (7.0) m
武雄北部2期	武雄市	(454)	H10~H21	737,259	L = 1,668 m B = 5.5 (7.0) m
山内	山内町	253	S48~S53	211,565	L = 2,741 m B = 5.0 (6.0) m
四方殿	山内町	122	S54~S61	703,840	L = 4,491 m B = 5.0 (6.0) m
志久	北方町	134	S44~S47	133,183	L = 3,801 m B = 4.5 (5.5) m
大崎	北方町	96	S48~S53	137,633	L = 1,790 m B = 4.5 (5.5) m
大崎第2	北方町	(96)	S50~S54	277,738	L = 3,686 m B = 4.5 (5.5) m
杵島山	北方町	77	S55~S60	371,318	L = 3,921 m B = 4.5 (5.5) m
下小田	江北町	248	S42~S46	71,665	L = 2,322 m B = 5.5 (6.5) m
太原	白石町	375	S40~S42	42,000	L = 3,413 m B = 5.5 (6.5) m
白石	白石町	582	S60~H6	931,608	L = 5,053 m B = 6.0 (7.5) m
久治	白石町 有明町	268	H1~H8	533,054	L = 2,144 m B = 5.5 (7.0) m
有明	有明町	350	S57~S61	570,280	L = 2,342 m B = 5.5 (6.5) m
新明	有明町	235	H8~H12	302,580	L = 2,104 m B = 5.5 (9.25) m
諸干	鹿島市	192	S42~S45	66,228	L = 4,587 m B = 4.5 (5.5) m
鹿島東部	鹿島市	434	S56~S62	1,299,030	L = 2,041 m B = 5.5 (6.5) m
鹿島東部2期	鹿島市	(434)	S57~S62	163,240	L = 1,334 m B = 5.5 (6.5) m
多良	太良町	108	S46~S49	96,626	L = 3,660 m B = 4.0 (5.0) m
塩田北部	塩田町	148	S49~S56	459,078	L = 5,192 m B = 5.0 (6.0) m
塩田西部	塩田町	236	H1~H9	661,620	L = 1,722 m B = 5.5 (7.0) m
塩田西部2期	塩田町	(236)	H5~H14	781,443	L = 2,812 m B = 5.5 (7.0) m
岩屋川内	嬉野町	163	S41~S45	84,422	L = 5,529 m B = 4.5 (5.5) m
(離島)					
馬渡島	鎮西町	103	S51~S54	168,844	L = 1,775 m B = 3.5 (4.5) m
馬渡島2期	鎮西町	(103)	S52~S54	145,952	L = 2,649 m B = 3.5 (4.5) m
馬渡島3期	鎮西町	(103)	S53~S55	123,066	L = 1,132 m B = 3.5 (4.5) m
加唐島	鎮西町	72	S56~S62	508,784	L = 2,840 m B = 4.0 (5.0) m
加唐島2期	鎮西町	(72)	S58~S62	186,550	L = 2,260 m B = 4.0 (5.0) m
加唐島3期	鎮西町	(72)	S59~S63	227,894	L = 2,062 m B = 4.0 (5.0) m
野中	鎮西町	90	H1~H8	1,000,210	L = 4,567 m B = 4.0 (5.0) m
加部島	呼子町	158	S44~S47	77,985	L = 2,768 m B = 4.5 (5.5) m
加部島	呼子町	140	S57~S63	3,888,992	L = 1,066 m B = 5.0 (5.5) m

一般農道整備事業

( ) は全幅員

地区名	市町村名	受益面積 (ha)	工期	完了事業費 (千円)	事業内容		
(基幹農道舗装)							
多久北部	多久市	119	S50～S52	32,864	L = 1,839 m	B = 4.5	(5.5) m
東与賀	東与賀町	630	S50～S53	68,162	L = 3,613 m	B = 4.0	(5.0) m
三田川	三田川町	472	S48～S52	96,032	L = 4,368 m	B = 5.5	(6.5) m
両新村	牛津町	58	S53～S55	33,662	L = 2,021 m	B = 3.0	(4.0) m
鳥栖東部	鳥栖市	272	S50～S54	123,492	L = 4,195 m	B = 5.5	(6.5) m
浜玉南部	浜玉町	550	S49～S52	67,422	L = 3,060 m	B = 5.0	(5.5) m
岩屋平山	巖木町 相知町	118	S48～S52	68,663	L = 3,058 m	B = 4.5	(5.5) m
肥前南部	肥前町	235	S47～S49	59,857	L = 4,175 m	B = 5.0	(6.0) m
上ヶ倉	肥前町	156	S51～S52	44,500	L = 2,250 m	B = 5.0	(6.0) m
上ヶ倉2期	肥前町	156	S53～S55	78,502	L = 2,463 m	B = 5.0	(6.0) m
第2国見	伊万里市	174	S54～S58	184,270	L = 4,293 m	B = 4.5	(5.5) m
第2山代	伊万里市	101	S55～S58	72,472	L = 1,613 m	B = 5.0	(6.0) m
有田南部	有田町	145	S49～S53	78,677	L = 3,000 m	B = 4.5	(5.5) m
有田西部	有田町 西有田町	133	S52～S55	116,320	L = 4,088 m	B = 4.5	(5.5) m
山谷	西有田町	200	S48～S51	40,252	L = 2,735 m	B = 5.0	(6.0) m
大山西	西有田町	128	S55～S58	99,996	L = 2,840 m	B = 4.0	(4.5) m
大山西2期	西有田町	128	S56～S60	128,144	L = 3,794 m	B = 4.0	(4.5) m
第2武雄	武雄市	317	S53～S57	139,590	L = 3,681 m	B = 5.0	(6.0) m
第2若木	武雄市	106	S54～S56	68,480	L = 2,855 m	B = 5.0	(5.8) m
第2山内	山内町	253	S54～S56	71,990	L = 2,400 m	B = 5.0	(5.8) m
志久	北方町	134	S51～S54	79,260	L = 3,723 m	B = 4.5	(5.5) m
第2大崎	北方町	96	S55～S59	127,132	L = 4,931 m	B = 4.5	(5.3) m
有明干拓	白石町 明町	865	S52～S54	75,974	L = 3,856 m	B = 5.0	(6.0) m
有明干拓2期	白石町 有明町	865	S53～S57	180,492	L = 6,846 m	B = 4.0	(6.0) m
諸干	鹿島市	192	S49～S52	64,468	L = 4,088 m	B = 4.5	(5.5) m
浜干拓	鹿島市	57	H1～H3	38,148	L = 1,728 m	B = 4.0	(5.0) m
多良	太良町	108	S51～S52	31,816	L = 2,412 m	B = 4.0	(5.0) m
岩屋川内	嬉野町	163	S47～S49	64,295	L = 5,361 m	B = 4.5	(5.5) m
坊主原	嬉野町	65	S58～S62	62,434	L = 2,687 m	B = 3.5	(4.0) m
(過疎)							
名護屋	鎮西町	89	S49～S54	206,016	L = 3,109 m	B = 5.0	(6.0) m
城山	伊万里市	195	S50～S56	238,644	L = 1,693 m	B = 5.0	(6.0) m
(樹園地農道網)							
湯ノ谷	小城町	84	H3～H12	383,207	L = 3,222 m	B = 1.8～4.0	(2.3～5.0) m
岡口	浜玉町	52	S47～S53	502,843	L = 5,223 m	B = 2.0～3.5	(3.0～4.5) m
仁部	七山村	98	S50～S55	315,012	L = 4,459 m	B = 2.0～3.5	(2.5～4.5) m
樽門	七山村	144	S58～H2	292,364	L = 3,149 m	B = 2.0～4.0	(2.5～4.5) m
樽門2期	七山村	144	S59～H4	37,397	L = 3,788 m	B = 2.0～4.0	(2.5～4.5) m
勇猛寺	北方町	61	S61～H3	174,546	L = 6,491 m	B = 2.0～3.5	(3.0～4.0) m
久保山	鹿島市	92	S49～S53	130,588	L = 4,813 m	B = 3.0～4.5	(4.0～5.0) m

地区名	市町村名	受益面積 (ha)	工期	完了事業費 (千円)	事業内容		
久保山第2	鹿島市	92	S50~S55	186,112	L =	5,381 m	B = 2.0~4.0 (2.5~5.0) m
喰場	太良町	69	S48~S51	73,940	L =	3,576 m	B = 3.0~4.0 (4.0~5.0) m
大久保	太良町	71	S48~S54	133,811	L =	4,509 m	B = 2.0~4.0 (2.5~5.0) m
(田畑輪換)							
東山田	佐賀市	76	H15~H17	136,500	L =	6,563 m	B = 2.0~3.0 (3.0~4.0) m
納所	多久市	52	H11~H12	55,776	L =	2,732 m	B = 2.0~3.0 (3.0~4.0) m
池上	大和町	100	H10~H13	146,806	L =	5,294 m	B = 2.0~3.0 (3.0~4.0) m
於保	大和町	130	H11~H15	204,436	L =	7,887 m	B = 2.0~3.0 (3.0~4.0) m
久留間	大和町	106	H12~H16	126,000	L =	5,355 m	B = 2.0~3.0 (3.0~4.0) m
永歌	神埼町	176	S60~H5	202,270	L =	7,087 m	B = 3.5~4.5 (4.5~5.0) m
鶴	神埼町	118	H4~H8	253,646	L =	10,166 m	B = 3.0 (3.0~4.0) m
本告傘田	神埼町	66	H5~H9	212,504	L =	7,887 m	B = 3.0 (3.0~4.0) m
横武	神埼町	64	H6~H9	145,920	L =	5,073 m	B = 3.0 (3.0~4.0) m
六丁	神埼町	70	H7~H10	183,820	L =	7,117 m	B = 3.0 (3.0~4.0) m
的	神埼町	68	H8~H12	114,823	L =	6,052 m	B = 2.0~3.0 (3.0~4.0) m
本堀	神埼町	181	H9~H12	231,184	L =	9,337 m	B = 2.0~3.0 (3.0~4.0) m
姉川	神埼市	57	H16~H19	157,500	L =	7,533 m	B = 2.0~3.0 (3.0~4.0) m
北茂安西部	北茂安町	150	H9~H14	214,522	L =	9,110 m	B = 2.0~3.0 (3.0~4.0) m
北茂安東部	北茂安町	144	H10~H13	227,984	L =	9,066 m	B = 2.0~3.0 (3.0~4.0) m
江迎	上峰町	92	H4~H5	136,692	L =	6,257 m	B = 2.0~3.0 (3.0~4.0) m
前傘田	上峰町	60	H5~H6	97,616	L =	5,042 m	B = 3.0 (3.0~4.0) m
坊所	上峰町	52	H6~H9	88,336	L =	3,798 m	B = 2.0~3.0 (3.0~4.0) m
東前傘田	上峰町	73	H7~H10	105,264	L =	5,080 m	B = 3.0 (3.0~4.0) m
大木	西有田町	91	H7~H10	110,844	L =	8,671 m	B = 3.0 (3.0~4.0) m
山谷	西有田町	103	H8~H11	110,208	L =	9,034 m	B = 2.0~3.0 (3.0~4.0) m
曲川北部	西有田町	86	H10~H12	88,334	L =	6,036 m	B = 2.0~3.0 (3.0~4.0) m
曲川南部	西有田町	83	H11~H14	94,534	L =	6,801 m	B = 2.0~3.0 (3.0~4.0) m
白石東3	白石町	73	H5~H8	153,056	L =	5,733 m	B = 3.0 (3.0~4.0) m
白石東4	白石町	79	H6~H9	158,044	L =	5,575 m	B = 3.0 (3.0~4.0) m
牛屋東分	白石町	126	H12~H16	233,700	L =	8,123 m	B = 3.0 (4.0) m
新明	白石町	234	H14~H17	193,100	L =	8,075 m	B = 3.0 (4.0) m
有明東	白石町	140	H17~H19	160,650	L =	7,295 m	B = 3.0 (4.0) m
大福	福富町	63	H7~H8	118,140	L =	4,666 m	B = 3.0 (3.0~4.0) m
大福東部	福富町	56	H8~H9	162,844	L =	5,490 m	B = 3.0 (3.0~4.0) m
牛屋	有明町	131	H10~H13	207,734	L =	7,604 m	B = 3.0 (4.0) m
(畑地帯農道網)							
打上南部	唐津市	71	H16~H18	102,900	L =	10,256 m	B = 2.5 (3.0) m
波戸	鎮西町	44	H9~H11	78,648	L =	7,059 m	B = 2.5 (3.0) m
打上北部	鎮西町	70	H12~H15	115,920	L =	9,674 m	B = 2.5 (3.0) m
加部島	呼子町	56	H6~H9	146,886	L =	9,094 m	B = 2.5 (3.0) m
八平南	福富町 白石町	64	H14~H16	134,400	L =	6,023 m	B = 3.0 (4.0) m
八平北	白石町	79	H17~H20	200,000	L =	11,098 m	B = 3.0 (4.0) m
(離島)							
加部島		153	S49~S52	67,206	L =	2,318 m	B = 4.5 (5.5) m

ふるさと農道緊急整備事業

( )は全幅員

地区名	市町村名	受益面積 (ha)	工期	完了事業費 (千円)	事業内容		
佐賀南部 (佐賀市)	佐賀市	214	H5	20,000	L = 725 m	B = 7.0 (8.5)	m
城西	佐賀市	610	H5	13,000	L = 402 m	B = 6.0 (7.5)	m
嘉瀬	佐賀市	450	H5~H8	182,400	L = 7,974 m	B = 3.0 (4.0)	m
城西1	佐賀市	249	H6~H7	46,800	L = 1,748 m	B = 3.0 (4.0)	m
北川副	佐賀市	177	H6~H7	37,600	L = 1,435 m	B = 3.0 (4.0)	m
城西2	佐賀市	241	H8	28,000	L = 1,230 m	B = 3.0 (4.0)	m
江頭	佐賀市	51	H10	41,000	L = 1,557 m	B = 3.0 (4.0)	m
久保泉東部	佐賀市	187	H10~H11	104,000	L = 4,286 m	B = 3.0 (4.0)	m
巨勢	佐賀市	162	H11	19,000	L = 568 m	B = 3.0 (4.0)	m
久保泉南部	佐賀市	64	H11	20,000	L = 913 m	B = 3.0 (4.0)	m
久保泉西部	佐賀市	148	H11~H12	90,000	L = 3,141 m	B = 3.0 (4.0)	m
金立北部	佐賀市	104	H12~H13	73,000	L = 3,128 m	B = 3.0 (4.0)	m
兵庫南部	佐賀市	132	H13	35,000	L = 1,276 m	B = 3.0 (4.0)	m
金立南部	佐賀市	159	H13~H14	58,900	L = 2,254 m	B = 3.0 (4.0)	m
鍋島	佐賀市	76	H13~H14	42,100	L = 1,668 m	B = 3.0 (4.0)	m
西山	多久市	35	H10~H13	170,000	L = 1,158 m	B = 4.0 (5.0)	m
川副北部	川副町	720	H5~H9	115,600	L = 4,383 m	B = 3.0 (4.0)	m
南川副南部	川副町	780	H5~H9	293,500	L = 10,626 m	B = 3.0 (4.0)	m
佐賀南部 (川副)	川副町	2,810	H6~H9	181,000	L = 4,719 m	B = 7.0 (8.5)	m
大詫間	川副町	470	H8	90,000	L = 3,129 m	B = 3.0 (4.0)	m
川副	川副町	2,583	H11~H14	305,000	L = 11,611 m	B = 3.0 (4.0)	m
佐賀南部 (東与賀)	東与賀町	1,182	H6~H9	60,000	L = 2,522 m	B = 7.0 (8.5)	m
江戸	久保田町	160	H5~H7	150,000	L = 4,844 m	B = 3.0 (4.0)	m
久保田中	久保田町	700	H10~H11	115,000	L = 4,052 m	B = 3.0 (4.0)	m
姉川	神埼町	84	H5~H6	36,200	L = 1,060 m	B = 3.0 (4.0)	m
永歌	神埼町	180	H5~H7	42,800	L = 1,712 m	B = 3.0 (4.0)	m
茜	神埼町	64	H7	16,000	L = 595 m	B = 3.0 (4.0)	m
日出来	神埼町	283	H9~H14	1,078,000	L = 1,740 m	B = 6.0 (10.0)	m
千代田第3	千代田町	247	H5~H6	60,000	L = 2,271 m	B = 3.0 (4.0)	m
千代田第2	千代田町	230	H5~H7	9,000	L = 2,166 m	B = 3.0 (4.0)	m
千代田第4	千代田町	158	H5~H7	56,500	L = 1,876 m	B = 3.0 (4.0)	m
千代田第6	千代田町	154	H5~H7	37,500	L = 1,348 m	B = 3.0 (4.0)	m
千代田第1	千代田町	155	H5~H8	89,000	L = 2,820 m	B = 3.0 (4.0)	m
千代田中央	千代田町	380	H5~H9	374,500	L = 1,722 m	B = 6.0 (11.0)	m
直鳥	千代田町	51	H7~H9	380,000	L = 60 m	B = 4.0 (5.2)	m
千代田第5	千代田町	92	H8	40,900	L = 1,954 m	B = 3.0 (4.0)	m
城田西	千代田町	743	H10~H12	166,000	L = 1,059 m	B = 5.0 (6.0)	m
豆田	三田川町	67	H5~H7	199,000	L = 1,076 m	B = 6.0 (7.0)	m
中央	三田川町	68	H5~H9	189,000	L = 2,778 m	B = 4.0 (5.0)	m
寒気	小城町	122	H5~H9	662,500	L = 1,814 m	B = 5.5 (8.95)	m

地区名	市町村名	受益面積 (ha)	工 期	完了事業費 (千円)	事業内容
牛 尾	小城町	51	H7~H9	63,000	L = 560 m B = 4.0 (5.0) m
船 田	小城町	118	H12~H14	129,000	L = 1,425 m B = 4.0 (5.0) m
佐賀西部	三日月町	395	H6~H9	60,000	L = 1,854 m B = 6.0 (7.5) m
三 日 月	三日月町	3,611	H12	60,500	L = 206 m B = 6.8 (7.5) m
芦 溝	芦刈町	299	H6~H7	81,800	L = 3,081 m B = 3.0 (4.0) m
三 王 崎	芦刈町	528	H6~H8	163,500	L = 6,331 m B = 3.0 (4.0) m
永 田	芦刈町	362	H6~H8	122,900	L = 4,774 m B = 3.0 (4.0) m
芦 刈	芦刈町	1,073	H10~H13	281,000	L = 10,147 m B = 3.0 (4.0) m
芦刈中南部	芦刈町	602	H12~H14	67,000	L = 735 m B = 5.5 (7.0) m
鳥栖北部第一	鳥 栖 市	124	H5~H7	74,000	L = 3,480 m B = 3.0 (4.0) m
鳥栖西部	鳥 栖 市	66	H5~H8	81,900	L = 3,566 m B = 3.0 (4.0) m
中原南部	中原町	63	H9	65,000	L = 3,443 m B = 4.0 (5.0) m
北茂安中部第一	北茂安町	188	H6~H8	152,000	L = 6,195 m B = 3.0 (4.0) m
北茂安西部第一	北茂安町	160	H6~H9	112,800	L = 3,897 m B = 3.0 (4.0) m
北茂安東部第一	北茂安町	224	H7~H9	136,000	L = 4,855 m B = 3.0 (4.0) m
東津第一	三 根 町	200	H5	43,000	L = 1,697 m B = 3.0 (4.0) m
市武第一	三 根 町	124	H5~H7	114,500	L = 3,798 m B = 3.0 (4.0) m
南島第一	三 根 町	230	H5~H7	124,100	L = 4,405 m B = 3.0 (4.0) m
向島第一	三 根 町	110	H5~H7	61,400	L = 2,003 m B = 3.0 (4.0) m
新村第一	三 根 町	98	H6~H7	95,000	L = 3,021 m B = 3.0 (4.0) m
本分第一	三 根 町	150	H6~H7	126,000	L = 4,574 m B = 3.0 (4.0) m
土井外第一	三 根 町	52	H7~H8	125,000	L = 3,895 m B = 3.0 (4.0) m
一 本 松	上 峰 町	85	H5~H6	30,000	L = 120 m B = 3.0 (4.0) m
藤 川	七 山 村	92	H8	90,000	L = 168 m B = 4.0 (5.0) m
西 木 浦	七 山 村	45	H9~H10	128,000	L = 946 m B = 4.0 (5.0) m
滝 川	七 山 村	82	H10~H14	668,000	L = 126 m B = 5.0 (7.0) m
浪 瀬	巖 木 町	105	H8~H10	237,000	L = 699 m B = 4.0 (5.0) m
夕 日 峠	相 知 町	150	H9~H10	139,500	L = 670 m B = 5.0 (6.0) m
蕨 野	相 知 町	44	H10~H14	281,000	L = 912 m B = 4.0 (5.0) m
平尾・普恩寺	玄 海 町	55	H5~H7	154,000	L = 1,194 m B = 4.5 (5.5) m
堤田・浜野浦	玄 海 町	80	H5~H7	187,500	L = 1,063 m B = 4.5 (5.5) m
中通・釜蓋	玄 海 町	57	H5~H7	72,500	L = 586 m B = 4.5 (5.5) m
柳山溜・栄	玄 海 町	55	H5~H7	151,500	L = 1,283 m B = 4.5 (5.5) m
大菌・浜野浦	玄 海 町	53	H10~H14	481,000	L = 2,117 m B = 4.0 (5.0) m
西 川	鎮 西 町	60	H7~H9	72,500	L = 319 m B = 5.5 (6.5) m
加 部 島	呼 子 町	140	H5	11,800	橋梁改修1式
花 房	伊万里市	81	H5~H8	402,000	L = 2,080 m B = 5.5 (6.5) m
渚	伊万里市	61	H5~H9	348,300	L = 1,790 m B = 5.5 (6.5) m
山 中	伊万里市	98	H6~H10	860,000	L = 2,460 m B = 5.5 (6.5) m
吉 田	伊万里市	51	H7~H10	623,000	L = 1,810 m B = 5.5 (6.5) m
大 野 岳	伊万里市	302	H8~H9	66,200	L = 531 m B = 5.5 (6.5) m
山 倉	伊万里市	186	H9	100,000	L = 34 m B = 4.0 (5.5) m
大 川 内	伊万里市	286	H10~H14	747,000	L = 560 m B = 5.5 (7.0) m

地区名	市町村名	受益面積 (ha)	工 期	完了事業費 (千円)	事 業 内 容		
大野岳2期	伊万里市	302	H11~H14	310,000	L = 1,088 m	B = 5.5 (6.5)	m
山谷	西有田町	94	H5~H9	595,000	L = 5,471 m	B = 4.0 (5.0)	m
二ノ瀬	西有田町	57	H9~H14	485,000	L = 3,262 m	B = 5.0 (6.0)	m
武雄北部	武雄市	454	H9~H13	878,000	L = 560 m	B = 5.5 (7.0)	m
杵島北部 (北方)	北方町	71	H10~H14	169,600	L = 775 m	B = 5.0 (6.0)	m
杵島北部 (大町)	大町町	71	H10~H14	637,400	L = 1,870 m	B = 5.0 (6.0)	m
南郷	江北町	60	H5~H8	60,000	L = 2,044 m	B = 3.0 (4.0)	m
正徳	江北町	110	H5~H9	85,600	L = 2,538 m	B = 3.0 (4.0)	m
惣領分	江北町	180	H5~H9	151,400	L = 4,153 m	B = 3.0 (4.0)	m
八町	江北町	190	H5~H9	150,000	L = 6,286 m	B = 3.0 (4.0)	m
仕留志	江北町	43	H6~H9	125,500	L = 844 m	B = 5.5 (7.0)	m
八町城ノ井樋	江北町	212	H10~H12	148,000	L = 2,415 m	B = 4.0 (5.0)	m
江北南部	江北町	309	H10~H12	152,000	L = 4,257 m	B = 3.0 (4.0)	m
白石東2	白石町	231	H5~H7	35,000	L = 1,037 m	B = 3.0 (4.0)	m
白石西2	白石町	126	H5~H9	47,000	L = 1,725 m	B = 3.0 (4.0)	m
白石西9	白石町	154	H5~H9	75,000	L = 2,397 m	B = 3.0 (4.0)	m
白石東4	白石町	457	H5~H9	76,000	L = 2,303 m	B = 3.0 (4.0)	m
白石西6	白石町	84	H6~H7	33,000	L = 1,228 m	B = 3.0 (4.0)	m
白石東8	白石町	437	H6~H9	139,000	L = 4,211 m	B = 3.0 (4.0)	m
白石東3	白石町	433	H7	33,000	L = 1,188 m	B = 3.0 (4.0)	m
白石東7	白石町	197	H7	26,000	L = 908 m	B = 3.0 (4.0)	m
白石西7	白石町	87	H7~H9	37,000	L = 931 m	B = 3.0 (4.0)	m
白石西10	白石町	172	H7~H9	133,000	L = 4,731 m	B = 3.0 (4.0)	m
横手	白石町	87	H7~H9	196,000	L = 783 m	B = 3.0 (4.0)	m
白石西4	白石町	558	H8	42,000	L = 1,284 m	B = 3.0 (4.0)	m
白石干拓	白石町	237	H10~H11	129,000	L = 4,917 m	B = 3.0 (4.0)	m
福田横手	白石町	582	H10~H12	391,000	L = 5,022 m	B = 6.0 (8.1)	m
福富第二	福富町	222	H5~H7	79,000	L = 2,866 m	B = 3.0 (4.0)	m
福富第三	福富町	206	H5~H7	42,000	L = 1,607 m	B = 3.0 (4.0)	m
福富第一	福富町	125	H5~H8	66,000	L = 2,373 m	B = 3.0 (4.0)	m
福富第四	福富町	202	H5~H8	96,000	L = 3,458 m	B = 3.0 (4.0)	m
福富第五	福富町	160	H7	27,000	L = 863 m	B = 3.0 (4.0)	m
牛屋	有明町	350	H5~H8	350,000	L = 2,227 m	B = 5.5 (6.5)	m
新明	有明町	262	H10~H13	434,500	L = 3,042 m	B = 5.5 (10.2)	m
有明西部	有明町	588	H11~H14	372,000	L = 13,136 m	B = 3.0 (4.0)	m
中村五町田 (鹿島)	鹿島市	150	H6~H10	907,500	L = 801 m	B = 5.5 (9.0)	m
江福	鹿島市	52	H7~H9	334,000	L = 1,838 m	B = 5.0 (6.0)	m
江福2期	鹿島市	53	H11~H14	162,000	L = 234 m	B = 5.0 (6.0)	m
糸岐	太良町	72	H5~H7	180,000	L = 514 m	B = 5.0 (6.0)	m
糸岐川南	太良町	101	H11~H14	415,000	L = 1,599 m	B = 5.0 (6.0)	m
中村五町田 (塩田)	塩田町	150	H5~H14	615,500	L = 1,674 m	B = 5.5 (11.9)	m

**農道整備事業(保全対策型)**

地区名	市町名	受益面積 (ha)	工 期	完了事業費 (千円)	事 業 内 容		
五町田	嬉野市	157	R2~R4	10,800	L = 990 m	B = 6.0 (8.0)	m

中山間地域総合整備事業

地区名	市町村名	受益面積 (ha)	工期	完了事業費 (千円)	事業内容	備考
富士北部	佐賀市	218	H5～H9	1,950,305	農業用排水施設10,291m、農道12,431m ほ場整備17.1ha、農用地開発2.0ha、暗渠排水9.1ha 農業集落道1,613m、農村公園1箇所	山村 過疎 特農
松梅	佐賀市	84	H9～H13	1,812,846	農業用排水施設4,531m、農道4,186m、ほ場整備6.0ha 農地防災4箇所、農業集落道2,758m、集落排水路275m 集落防災安全施設4箇所、活性化施設1箇所	山村 特農
三瀬	佐賀市	132	H15～H19	636,825	農業用排水路5,926m、農道10,667m、ほ場整備5.5ha 農業集落道704m、集落防災安全施設2箇所、市民農園0.5ha	山村 過疎特農
富士南部	佐賀市	73	H16～H24	767,007	農業用排水路4,521m、農道7,102m、ほ場整備3.4ha 農業集落排水266m、活性化施設1箇所、施設間連絡道203m むらづくり基盤1箇所	過疎 山村
本多久	多久市	132	H3～H9	1,510,696	農道5,584m、ほ場整備24.4ha 農業集落道135m、活性化施設2箇所	過疎
西多久	多久市	66	H13～H17	1,254,402	農業用排水路420m、農道3,240m、ほ場整備20.1ha 農業集落道1,606m、農村公園2箇所、交流基盤1箇所 施設間連絡道983m、農地防災安全施設1箇所	過疎
小城	小城市	185	H4～H9	1,653,862	農道2,053m、ほ場整備21.2ha、暗渠排水2.0ha 営農飲雑用水3,203m・38戸、農村公園3箇所	準(山村・ 過疎)
脊振	神崎市	45	H10～H14	736,766	農業用排水路4,579m、農道2,742m、ほ場整備8.5ha 農業集落道528m、農村公園1箇所、活性化施設1箇所	山村 過疎特農
浜崎南部	唐津市	172	H4～H8	1,684,289	農業用排水施設1,272m、農道2,656m、ほ場整備16.2ha 営農雑用水9,340m・167戸、集落排水路663m 農村公園1箇所、活性化施設1箇所	特農
平山上	唐津市	75	H5～H8	996,574	農道5,484m、ほ場整備16.1ha 農業集落道150m、営農飲雑用水2,156m・32戸 農業集落排水275m、活性化施設1箇所	過疎
七山	唐津市	125	H6～H10	1,732,198	農業用排水施設3,165m、農道15,848m、ほ場整備10.9ha 暗渠排水2.1ha、営農雑用水2,802m・53戸、集落排水路206m 集落防災安全施設4箇所、農村公園1箇所	山村 過疎 特農
岸岳	唐津市	77	H7～H11	1,555,665	農業用排水路2,550m、農道5,201m、ほ場整備11.4ha 農地防災1箇所、用地整備2箇所、農村公園2箇所	過疎
唐津東部	唐津市	158	H10～H15	1,689,884	農業用排水路3,076m、農道2,866m、ほ場整備15.9ha 農地防災安全施設3箇所、集落排水路1,412m 農村公園2箇所、活性化施設1箇所	離島 半島
巖木	唐津市	85	H12～H16	1,630,650	農業用排水路1,386m、農道3,088m、ほ場整備18.5ha、農地防災安全施設1箇所 暗渠排水1.8ha、営農飲雑用水3,686m、農業集落道1,645m 交流基盤1箇所、活性化施設1箇所、施設間連絡道363m、動物誘導柵2,750m	特農
相知	唐津市	170	H16～H21	1,082,550	農業用排水路1,944m、農道1,784m、ほ場整備29.4ha 暗渠排水14.8ha、鳥獣侵入防止柵5,369m、集落道2,146m 集落排水528m、農村公園1箇所、動物誘導柵803m	過疎
伊万里西部	伊万里市	193	H19～H28	1,302,017	農業用排水路8,766m、農道380m、ほ場整備5.8ha 暗渠排水17.4ha、湧水処理2,467m、集落道2,701m 農業集落排水565m	特農 半島
西有田西部	有田町	162	H8～H13	2,052,538	農業用排水施設13,773m、農道6,841m、ほ場整備18.7ha 農地防災3箇所、農業集落道401m、集落防災安全施設2箇所 用地整備1箇所、農村公園1箇所、体験農園1箇所 有機肥料供給センター1箇所	特農 (大山村)
鹿島	鹿島市	94	H19～H25	1,193,980	農業用排水路499m、農道305m、ほ場整備27.3ha 動物誘導柵2,043m、集落道571m、営農飲雑用水施設1カ所 集落防災安全施設3カ所、活性化施設1箇所	特農
江北	江北町	68	H7～H11	1,539,338	農業用排水路279m、農道7,981m、ほ場整備19.6ha 集落道410m、集落排水路122m、集落防災安全施設1箇所 用地整備4箇所、農村公園2箇所、活性化施設1箇所	過疎
太良	太良町	142	H13～H17	1,529,850	農業用排水路3,511m、農道4,471m、ほ場整備39.1ha 農村公園1箇所、活性化施設1箇所、動物誘導柵17,045m	特農
北多久	多久市	116	H24～R5	1,741,038	農業用排水路22,355m、農道11,896m、ほ場整備57.8ha 暗渠排水18.8ha、農業用集落道路1,033m 営農飲雑用水437m、活性化施設1箇所	過疎
伊万里東部	伊万里市	166	H24～R6	1,087,000	農業用排水路7,912m、農道228m 農業用集落道路2,049m、農業集落排水路206m 農業集落防災安全施設1箇所	過疎

**集落基盤整備事業(農村振興総合整備事業)**

地区名	市町村名	受益面積 (ha)	工期	完了事業費 (千円)	事業内容
佐賀	佐賀市	-	H24~R6	1,992,332	農業集落道路2,267m、農業集落排水路19,643m

**農業集落排水事業**

地区名	市町村名	処理計画人口 (人)	工期	完了事業費 (千円)	事業内容
無津呂	富士町	780	H5~H10	622,898	処理施設1箇所 管路L=4,046m
藤瀬	富士町	780	H6~H15	573,250	処理施設1箇所 管路L=3,688m
大野	武雄市	3,840	R元~R6	89,500	処理施設1箇所 管路施設1式
橋下	武雄市	1,330	R2~R6	103,520	処理施設1箇所 管路施設1式
箱川	吉野ヶ里町	1,020	R3~R6	123,700	処理施設1箇所 管路施設1式
相賀	唐津市	1,130	R3~R6	125,146	処理施設1箇所 管路施設1式
簗原	みやき町	1,620	R2~R6	92,130	処理施設1箇所 管路施設1式
五町田・谷所	嬉野市	4,270	R4~R6	112,984	処理施設1箇所 管路施設1式

※県営分(処理人口については団体営農業集落排水事業と重複)

○農地保全・管理

**防災ダム事業**

地区名	市町村名	受益面積 (ha)	工期	完了事業費 (千円)	事業内容
岸川	多久市	159.2	S33～S37	274,068	コンクリートダム1か所
岸川	多久市	145.7	H23～H29	497,473	岸川ダム1か所 改修
河内	鳥栖市	280	S38～S45	865,500	ロックフィルムダム1か所
河内	鳥栖市	225	H7～H12	784,334	河内ダム1か所 改修
河内	鳥栖市	176.4	H27～R1	499,800	洪水吐ゲート一式、管理設備機器一式、ダム管理棟一式
永池	北方町 外2町	93	S63～H8	3,097,596	フィルムダム1か所

**ため池等整備事業**

(大規模ため池等整備工事)

地区名	市町村名	受益面積 (ha)	工期	完了事業費 (千円)	事業内容	
坊中	唐津市	45	S53～S56	115,858	堤体工83.5m グラウト112孔	取水施設1か所 余水吐1か所
椿山	浜玉町	159	S51～S54	118,454	堤体工202m グラウト132孔	取水施設2か所 余水吐1か所
七股	浜玉町	100	H1～H5	101,109	堤体工111m	取水施設1か所 余水吐1か所
佐里新溜	相知町	61	S57～S62	95,400	堤体工158m グラウト9孔	取水施設1か所 余水吐1か所
原屋敷	伊万里市	40	S44～S46	41,749	堤体工145m グラウト156孔	取水施設2か所 余水吐1か所
飯盛	伊万里市	45	S50～S53	89,310	堤体工175m グラウト81孔	取水施設1か所 余水吐1か所
棚古場	伊万里市	42	S54～S59	149,672	堤体工199m グラウト20孔	取水施設1か所 余水吐1か所
足柄	伊万里市	72	H6～H7	100,276	堤体工130m	取水施設1か所 余水吐1か所
内ノ子	武雄市	45	S47～S48	52,412	堤体工157m グラウト157孔	取水施設1か所 余水吐1か所
平原	武雄市	85	S54～S60	107,378	堤体工110m グラウト61孔	取水施設1か所 余水吐1か所
玉江第一	武雄市	87	S62～H4	107,500	堤体工148m	取水施設1か所 グラウト102孔
池ノ内	武雄市	156	S62～H5	(35,900) 175,736	堤体工120m 公共用地3,000㎡	取水施設1か所 巡回用道路194m
野林	山内町	40	S50～S52	40,114	堤体工77m グラウト68孔	取水施設1か所 余水吐1か所
椎ノ木	山内町	44	S54～S59	106,000	堤体工65m グラウト160孔	取水施設1か所 余水吐1か所
黒仁田	山内町	46	S55～S60	114,374	堤体工127m グラウト150孔	取水施設1か所 余水吐1か所
永池第二	北方町	2,000	S41～S42	36,500	堤体工130m グラウト156孔	取水施設1か所
永池第三	北方町	2,000	S42～S44	51,400	堤体工298m	余水吐1か所 グラウト315孔
焼米	北方町	851	S48～S52	147,798	堤体工500m グラウト339孔	取水施設2か所 余水吐1か所
番道田	北方町	50	S58～S63	77,380	堤体工80m グラウト97孔	取水施設1か所 余水吐1か所
永谷	北方町 白石町	799	H7～H8	104,584	堤体工134m グラウト13孔	取水施設1か所 余水吐1か所
杉谷	大町町	42	S46～S47	44,540	堤体工180m	余水吐1か所 グラウト398孔
砥石川	大町町	90	S47～S49	74,332	堤体工208m グラウト212孔	取水施設1か所 余水吐1か所
新堤	江北町	180	S47～S49	73,334	堤体工718m	取水施設1か所 グラウト418孔
朝日	福富町 白石町	1,932	S55～H1	301,520	堤体工660m グラウト7孔	取水施設1か所 余水吐1か所
梅ノ木	有明町	683	S46～S48	76,376	堤体工288m グラウト376孔	取水施設1か所 余水吐2か所
西田代上	鹿島市	59	S54～S61	138,224	堤体工237m グラウト130孔	取水施設2か所 余水吐1か所
喰場	太良町	42	S56～H1	165,996	堤体工289m グラウト70孔	取水施設2か所 余水吐1か所
丹生野	塩田町	65	S56～H1	187,294	堤体工205m グラウト30孔	取水施設1か所 余水吐1か所

※ ( ) は利活用施設整備分で外数

(小規模ため池等整備工事)

地区名	施工場所	受益面積 (ha)	工期	完了事業費 (千円)	備考
神籠池	佐賀市久保泉町	210.0	S 43 ~ S 44	12,574	
立曲	佐賀市金立町	42.0	S 45 ~ S 46	13,000	
鳥越	佐賀市久保泉町	40.0	S 46 ~ S 47	11,600	
新堤	佐賀市久保泉町	45.0	S 50 ~ S 52	71,600	
鳥越	佐賀市久保泉町川久保	12.1	H 10 ~ H 12	62,000	
こんがん寺	佐賀市久保泉町川久保		R 3	10,630	
大願寺	大和町大願寺	40.0	S 50 ~ S 53	40,000	
大久保	大和町大久保	35.0	S 54 ~ S 61	130,660	
山之堤	大和町大願寺	40.0	S 55 ~ S 58	46,500	
山の堤第2	大和町川上大願寺	40.0	S 62 ~ H 1	38,600	
西山田	大和町川上	9.0	R 3	5,000	
蔵下	大和町大久保	6.0	S 62 ~ H 1	21,600	
大山口	多久市南多久	10.0	S 35 ~ S 36	4,864	
松葉	多久市西多久町板屋	45.0	S 42 ~ S 43	14,956	
新丸田	多久市西多久町	41.0	S 44 ~ S 45	14,006	
西野	多久市多久町桐岡	70.0	S 46 ~ S 47	20,180	
桐野	多久市南多久町	12.0	S 55 ~ S 59	53,000	
櫛ノ越	多久市多久町岡	15.0	S 62 ~ H 1	62,800	
茶園	多久市下鶴	3.0	H 5 ~ H 5	4,000	
桐野	多久市南多久町下多久	4.9	H 5 ~ H 5	8,000	
北原	多久市北多久町多久原	10.0	H 9 ~ H 10	63,700	
中尾上	多久市北多久町多久原	15.0	H 14 ~ H 16	50,000	
道灌	多久市南多久町下多久	79.9	H 26 ~ H 27	89,250	(浚渫)
日の尺	神埼町尾崎	80.0	S 40 ~ S 41	13,572	
耕地	神埼町城原	45.0	S 44 ~ S 45	14,010	
天神の尾	神埼町岩田	47.0	S 44 ~ S 45	19,010	
野田	神埼町平山日の隈	41.0	S 45 ~ S 46	15,000	
横山	神埼町尾崎	10.6	H 23 ~ H 27	54,600	
とき石	東脊振村三津	22.0	H 3 ~ H 7	134,550	
山田	吉野ヶ里町三津	6.6	H 18 ~ H 22	128,482	
荻野	鳥栖市袖比町	50.0	S 30 ~ S 33	3,482	
安永田	鳥栖市袖比町	40.0	S 45 ~ S 46	22,400	
神山	鳥栖市袖比町	40.0	S 46 ~ S 47	19,300	
原古賀	鳥栖市山浦町西田	12.0	S 54	23,200	
宿	鳥栖市牛原町	12.0	S 60 ~ H 1	27,000	
神山	鳥栖市袖比町	7.0	S 60 ~ H 1	26,000	
吉原	鳥栖市立石町	18.0	S 61 ~ H 1	45,800	
太田	鳥栖市田代町	11.0	S 62 ~ H 4	31,000	
萱方	鳥栖市萱方町	12.5	H 1 ~ H 4	48,200	
原古賀(上)	鳥栖市山浦町西田	15.6	H 1 ~ H 4	41,500	
本谷	鳥栖市立石町山田	58.0	H 7 ~ H 10	77,500	
乗目	鳥栖市山浦町一の坪	15.7	H 10 ~ H 12	55,350	
国泰寺	鳥栖市萱方町浦田	11.5	H 12 ~ H 14	81,000	
平田	鳥栖市平田町鬼迫	17.4	H 14 ~ H 16	82,000	
池の坂	基山町城戸	6.0	S 55 ~ S 58	16,900	
向平原	基山町宮浦	7.5	S 57 ~ S 59	14,900	
本桜	基山町小倉	9.6	H 19 ~ H 22	39,000	(都市型緊急整備)
亀の甲	基山町園部	7.8	R 3 ~ R 5	53,800	
白壁	北茂安町白壁	82.0	S 47 ~ S 48	15,670	
石貝	北茂安町白壁	50.0	H 8 ~ H 10	103,000	
外記	上峰町坊所七本谷	20.0	H 7 ~ H 9	61,000	
耕地整理	上峰町堤	18.7	H 30 ~ R 5	241,400	
柏崎	唐津市柏崎	39.0	S 38 ~ S 39	14,800	
黒龍	唐津市山田	41.0	S 45 ~ S 46	9,722	
相賀	唐津市相賀	40.0	S 46 ~ S 47	12,818	
宇木	唐津市宇木	100.0	S 48 ~ S 50	38,500	
牛頭	唐津市石志	57.0	S 51 ~ S 53	33,900	
上葉	唐津市相賀	28.0	S 52 ~ S 54	32,100	
荒平	唐津市夕日	8.9	S 52 ~ S 54	31,500	
弓田	唐津市久里	8.0	S 55 ~ S 59	51,600	
新溜	唐津市養母田	10.0	S 55 ~ S 59	48,200	
平野谷上	唐津市湊	32.0	S 57 ~ S 60	61,700	
丸船	唐津市山田	16.0	H 1 ~ H 3	22,400	
山本	唐津市山本	32.0	H 7 ~ H 9	67,600	
迫頭	唐津市東宇木	22.8	H 8 ~ H 10	38,000	
中里上	唐津市中里	7.0	H 8 ~ H 10	92,100	
東	唐津市石志	15.9	H 11 ~ H 13	44,500	
堀切	唐津市	9.7	H 13 ~ H 17	94,000	

(小規模ため池等整備工事)

地区名	施工場所	受益面積 (ha)	工期	完了事業費 (千円)	備考
瀬戸	唐津市千々賀	29.0	H 17 ~ H 20	69,000	
杉谷	唐津市管傘田	9.5	H 24 ~ H 26	45,404	
苔見堂	唐津市巖木町	10.2	H 26 ~ H 30	76,860	
落合	唐津市鏡	10.4	H 28 ~ R 1	250,700	(河川応急)
西ノ迫	浜玉町東山田	30.0	H 2 ~ H 5	38,000	
長石	浜玉町東山田	30.0	H 3 ~ H 5	33,000	
池場	浜玉町横田下	10.0	H 12 ~ H 14	60,500	
橋方	七山村本浦	15.0	S 55 ~ S 57	30,700	
池ノ元	七山村池原	7.2	H 2 ~ H 4	19,000	
新溜	七山村白木	6.2	H 9 ~ H 11	44,000	
牧瀬	巖木町牧瀬	41.0	S 46 ~ S 47	17,100	
肥前	相知町平山	50.0	S 40 ~ S 41	12,544	
黒岩	相知町黒岩	45.0	S 46 ~ S 47	13,336	
新溜	相知町平山上	45.0	S 47 ~ S 48	11,350	
長場恵	相知町佐里上	45.0	S 49 ~ S 52	44,000	
浅井	相知町傘田部	6.0	S 54 ~ S 57	22,000	
久保第2	相知町大久保	8.0	H 3 ~ H 5	40,000	
三郎谷	相知町傘田部	11.3	H 5 ~ H 6	26,000	
夕日峠	相知町大野	28.5	H 10 ~ H 13	52,200	
長尾第一	唐津市相知町	13.0	H 16 ~ H 18	59,000	
六郎屋第一	唐津市相知町	7.0	H 16 ~ H 19	44,600	
木場前	唐津市相知町	5.4	H 17 ~ H 20	36,002	
池旧	唐津市相知町	35.5	H 17 ~ H 21	100,000	
大谷	唐津市相知町	6.2	H 18 ~ H 21	27,902	
長場恵	唐津市相知町	6.4	H 20 ~ H 24	58,500	
影の木	唐津市相知町	7.8	H 21 ~ H 24	70,400	
郷目木	唐津市相知町	29.7	H 19 ~ H 26	161,555	
大野第2	唐津市相知町	10.2	H 26 ~ H 28	43,627	
下田木場	唐津市相知町	5.8	R 1 ~ R 4	207,800	
稗田	北波多町稗田	47.0	S 43 ~ S 44	18,630	
志気	北波多村志気	41.0	S 45 ~ S 46	14,720	
山口下	北波多村行合野	41.0	S 51 ~ S 52	29,900	
鰻	北波多村大杉	15.0	S 54 ~ S 58	31,400	
小峠上	北波多村志気	42.0	S 55 ~ S 59	52,800	
山口下	北波多村行合野	41.0	S 56 ~ S 61	47,800	
太田第1	北波多町成淵	6.0	S 63 ~ H 2	26,300	
杉谷	北波多村稗田	37.0	S 63 ~ H 3	15,300	
長田	肥前町納所	40.0	S 43 ~ S 44	11,886	
新田	肥前町新田	45.0	S 44 ~ S 45	10,830	
鶴牧	肥前町馬渡	41.0	S 48 ~ S 49	14,800	
上場	肥前町杉野浦	40.0	S 49 ~ S 50	15,330	
鶴牧上	肥前町入野	7.0	S 54 ~ S 56	27,500	
犬頭	肥前町犬頭	6.0	S 55 ~ S 59	36,300	
山の神	肥前町新木場	6.7	S 56 ~ S 61	40,000	
瓜ヶ坂	肥前町瓜ヶ坂	32.0	S 58 ~ S 61	80,000	
古堤	肥前町新木場山頭	7.0	H 1 ~ H 4	36,600	
梅崎	肥前町新木場	5.2	H 4 ~ H 6	36,000	
仁田野尾	肥前町仁田野尾	12.0	H 7 ~ H 9	45,800	
寺浦八折	唐津市肥前町	9.0	H 30 ~ R 2	88,100	
塩鶴	鎮西町打上	42.0	S 42 ~ S 43	9,640	
赤木	鎮西町赤木	45.0	S 45 ~ S 46	23,226	
風呂尾呂	鎮西町名護屋	45.0	S 46 ~ S 47	10,406	
丸淵	鎮西町丸野	40.0	S 47 ~ S 48	14,200	
今倉	鎮西町打上	5.0	S 53 ~ S 55	28,900	
横竹	鎮西町打上	10.0	S 60 ~ H 1	35,100	
大猿口	鎮西町八床	6.0	H 4 ~ H 6	43,000	
丸淵	唐津市鎮西町	8.0	R 3 ~ R 4	5,000	
傘形	玄海町傘形	35.0	S 37 ~ S 39	28,798	
座川内	玄海町座川内	10.0	S 40 ~ S 41	10,376	
普恩寺	玄海町普恩寺	41.0	S 45 ~ S 46	12,576	
大鳥	玄海町傘形	7.3	H 2 ~ H 5	70,000	
石田下	玄海町石田	8.3	H 7 ~ H 10	70,000	
轟木	玄海町傘形	9.6	H 8 ~ H 10	106,300	
日の出	玄海町値賀川内	6.8	H 8 ~ H 11	104,800	
平尾	玄海町平尾	9.9	H 12 ~ H 14	51,300	
諸浦	玄海町轟木	22.9	H 13 ~ H 16	100,850	
長倉	玄海町	7.2	H 14 ~ H 17	96,300	
加部良	玄海町	5.5	H 15 ~ H 17	27,000	
石田上	玄海町	8.3	H 16 ~ H 18	50,700	
湯野尾上	玄海町	7.7	H 17 ~ H 20	39,500	
日の出松	玄海町	23.5	H 20 ~ H 24	130,200	
空毛	伊万里市大川町	13.0	S 34 ~ S 35	5,073	
戸次郎	伊万里市大坪町	34.0	S 36 ~ S 37	12,029	
永山	伊万里市大坪町	40.0	S 41 ~ S 42	9,384	
文珠上	伊万里市東山代	48.0	S 41 ~ S 43	21,742	
川西(大谷)	伊万里市大川町	40.0	S 42 ~ S 43	11,920	

(小規模ため池等整備工事)

地区名	施工場所	受益面積 (ha)	工期	完了事業費 (千円)	備考
馬渡	伊万里市山代	41.0	S 43 ~ S 44	19,622	
井手口	伊万里市大川	60.0	S 44 ~ S 45	28,698	
立川	伊万里市大川町	45.0	S 44 ~ S 45	20,764	
筒ノ原	伊万里市山代町	43.0	S 45 ~ S 46	15,928	
中川原	伊万里市南波多町	45.0	S 45 ~ S 46	19,500	
戸石川	伊万里市大川町	41.0	S 46 ~ S 47	13,600	
宮田	伊万里市山代町	42.0	S 46 ~ S 47	17,400	
根是	伊万里市黒川町	40.0	S 46 ~ S 47	22,000	
山中	伊万里市南波多町	40.0	S 46 ~ S 47	8,770	
川内野	伊万里市東山代町	40.0	S 47 ~ S 48	21,660	
大里	伊万里市二里町	47.0	S 47 ~ S 48	24,400	
一反田	伊万里市二里町	40.0	S 48 ~ S 49	22,200	
中川原第2	伊万里市南波多町井手野	45.0	S 48 ~ S 49	18,000	
長野	伊万里市大川町	41.0	S 48 ~ S 49	15,300	
谷の浦	伊万里市南波多町	40.0	S 49 ~ S 51	16,900	
内馬場	伊万里市二里町	43.0	S 49 ~ S 52	31,600	
大谷	伊万里市南波多町	41.0	S 49 ~ S 52	31,950	
大溜	伊万里市大川野山口	56.0	S 49 ~ S 53	77,570	
桑ノ谷	伊万里市大川町丸野	42.0	S 50 ~ S 53	29,350	
三繰屋	伊万里市南波多町	41.0	S 50 ~ S 53	29,800	
堂山	伊万里市大川内町福野	43.0	S 52 ~ S 53	23,600	
長野大溜	伊万里市大川町長野	28.0	S 52 ~ S 54	55,000	
長谷	伊万里市立花町内造寺	35.0	S 53 ~ S 55	38,000	
嶋田	伊万里市南波多町大川原	6.0	S 54 ~ S 57	23,200	
古屋敷	伊万里市黒川町畑川内	15.0	S 54 ~ S 58	47,500	
立道	伊万里市黒川町大黒川	7.0	S 54 ~ S 58	37,200	
中耕地	伊万里市波多津町	6.0	S 55 ~ S 58	25,600	
猪木田	伊万里市木須町	14.0	S 55 ~ S 58	33,100	
向山	伊万里市黒川町	7.6	S 55 ~ S 59	37,800	
東田代新	伊万里市大川町東田代	21.0	S 56 ~ S 59	17,100	
木和田	伊万里市松浦町	18.0	S 56 ~ S 60	51,880	
蓮	伊万里市大川町戸石川	13.0	S 57 ~ S 59	15,880	
太々良	伊万里市大川町川西	6.0	S 57 ~ S 60	40,600	
長溜	伊万里市南波多町水溜	15.0	S 57 ~ S 62	40,500	
花畑	伊万里市南波多町笠椎	24.0	S 57	50,400	
宮	伊万里市大川町宿	10.0	S 58 ~ S 60	25,000	
七曲	伊万里市南波多町大川原	11.0	S 58 ~ S 60	20,000	
永田	伊万里市波多津町内野	10.1	S 58 ~ S 61	16,100	
城古岳	伊万里市大坪町屋敷野	10.0	S 59 ~ S 62	41,200	
黒尾岳	伊万里市大川内町小石原	5.5	S 60 ~ H 1	41,500	
材木	伊万里市波多津町内野	10.0	S 61 ~ H 1	32,000	
永浦	伊万里市瀬戸町	7.0	S 61 ~ H 1	27,000	
立輪	伊万里市波多津町内野	11.0	S 61 ~ H 2	35,850	
地藏古場	伊万里市松浦町中通	11.0	S 62 ~ H 1	38,000	
板屋川内	伊万里市南波多町高瀬	6.0	S 63 ~ H 2	25,500	
鹿山	伊万里市東山代町	18.0	S 63 ~ H 2	55,400	
桂論防	伊万里市二里町福母	11.2	H 1 ~ H 3	37,800	
大山口	伊万里市大川内町岩屋	10.0	H 2 ~ H 4	38,400	
頭堤	伊万里市大川町	30.0	H 2 ~ H 4	43,100	
馬込	伊万里市大川内町福野	17.0	H 2 ~ H 5	41,200	
へのお	伊万里市大坪町永山	2.2	H 3	5,000	(危険ため池)
切寄	伊万里市山代町楠久	6.5	H 3 ~ H 6	46,500	
太鼓場	伊万里市大坪町白野	6.0	H 4	13,000	
腕郷	伊万里市大坪町六仙寺	6.0	H 6 ~ H 7	26,000	
塩鶴	伊万里市波多津町中山	5.0	H 6 ~ H 7	19,300	
古場田	伊万里市松浦町	6.0	H 7	48,000	(危険ため池)
熊	伊万里市大川町	13.6	H 7 ~ H 8	28,300	
梅の木谷	伊万里市大坪町	6.0	H 8 ~ H 11	68,600	
古溜	伊万里市波多津町	14.0	H 8 ~ H 13	56,000	
古岩谷	伊万里市大川内町	5.0	H 9 ~ H 12	54,000	
惣五郎	伊万里市松浦町	12.0	H 9 ~ H 13	82,000	
今岳	伊万里市大坪町	6.0	H 10 ~ H 13	124,000	
烏帽子	伊万里市南波多町	6.0	H 10 ~ H 14	48,250	
大溜	伊万里市大川町	22.0	H 11 ~ H 13	102,980	
戸次郎	伊万里市大坪町上古賀	20.0	H 12 ~ H 14	44,000	(機能保全)
立石	伊万里市南波多町	20.0	H 12 ~ H 14	64,200	
柳の内	伊万里市黒川町	8.0	H 12 ~ H 15	66,400	
中耕地	伊万里市黒川町立目	8.0	H 13 ~ H 15	44,100	
新堤	伊万里市	18.2	H 14 ~ H 17	64,000	
加盛	伊万里市	9.6	H 15 ~ H 18	61,000	(利活用)
新溜	伊万里市波多津町	6.9	H 15 ~ H 19	50,800	
山田	伊万里市波多津町	8.0	R 3	6,600	
椎立川下	伊万里市黒川町	10.8	H 16 ~ H 19	55,700	
日向郷	伊万里市東山代町	15.5	H 16 ~ H 19	83,000	
三本木	伊万里市黒川町	13.9	H 17 ~ H 21	48,000	

(小規模ため池等整備工事)

地区名	施工場所	受益面積 (ha)	工期	完了事業費 (千円)	備考
大平	伊万里市黒川町	6.0	H 18 ~ H 22	68,560	
瓶屋上	伊万里市脇田又い	13.9	H 19 ~ H 23	85,575	
高舟	伊万里市山代町	8.3	H 20 ~ H 23	54,447	
山ノ寺	伊万里市東山代町川内野	13.8	H 21 ~ H 25	147,500	
島田	伊万里市黒川町	15.1	H 22 ~ H 26	68,632	
大川谷下	伊万里市南波多町	9.1	H 23 ~ H 26	57,750	
権現	伊万里市東山代町浦川内	19.9	H 24 ~ H 28	96,560	(耐震対策)
野添	伊万里市大川町長野	28.6	H 26 ~ H 30	119,700	
清水	伊万里市黒川町清水	9.8	H 28 ~ R 2	132,670	
新堤第1・第2	伊万里市木須町		R 3 ~ R 4	9,185	
西谷	伊万里市松浦町	7.0	R 3 ~ R 4	9,315	
本川内	有田町境野	40.0	S 47 ~ S 48	12,500	
岩峠	有田町戸矢	43.0	S 50 ~ S 53	24,008	
鴻ノ口	有田町西部	6.0	S 54 ~ S 57	36,100	
畏ノ越	有田町古木場	9.0	S 58 ~ S 62	34,500	
三代橋	有田町西部	6.0	S 59 ~ S 62	30,000	
川頭	有田町戸谷	7.9	S 63 ~ H 2	22,000	
上迎原(第1ため池)	有田町下南原	6.0	S 63 ~ H 4	46,600	
丸尾新堤	有田町中部	14.0	H 1 ~ H 4	71,300	
岩峠	有田町戸谷	4.0	H 3 ~ H 3	6,000	(危険ため池)
西黒川	有田町三代橋	2.1	H 4 ~ H 4	15,000	(危険ため池)
近戸	有田町戸矢	10.0	H 4 ~ H 7	77,000	
丸尾古堤	有田町丸尾	7.0	H 5 ~ H 7	85,000	
天神	有田町戸杓	2.2	H 6 ~ H 6	24,600	(危険ため池)
穂場ノ尾	有田町中部	2.1	H 7	25,000	(危険ため池)
上野	有田町中部上野	2.3	H 8	29,400	(危険ため池)
深谷	有田町中部中野	10.2	H 9 ~ H 10	60,700	
本株	有田町中部戸杓	2.2	H 10 ~ H 12	36,850	
後口川内	有田町丸尾	6.0	H 12 ~ H 15	87,000	
中の川内下	有田町	4.0	H 16 ~ H 19	51,000	
黒木	有田町大木	5.1	H 18 ~ H 22	86,000	
樋杓川	有田町立部	13.6	H 22 ~ H 26	115,483	
変頭	有田町立部	12.1	H 31 ~ R 5	120,300	
平山	有田町立部	20.4	H 31 ~ R 5	319,700	
大谷	有田町岩谷河内	14.0	H 26 ~ H 30	181,650	
平山(上)	西有田町立部	30.0	S 33 ~ S 34	6,091	
大堤	西有田町楠木原	52.0	S 35 ~ S 36	5,171	
桑々田	西有田町桑木原	67.0	S 36 ~ S 38	10,171	
切口	西有田町岳	45.0	S 42 ~ S 45	31,000	
平古場	西有田町二ノ瀬	40.0	S 46 ~ S 47	30,400	
柳原	西有田町桑木原	40.0	S 46 ~ S 47	29,272	
神林	西有田町岳	40.0	S 47 ~ S 48	21,730	
大野原	西有田町北川内	40.0	S 48 ~ S 49	25,800	
唐千田	西有田町北川内	41.0	S 50 ~ S 53	37,650	
上原	西有田町牧	42.0	S 50 ~ S 53	83,700	
伊古石	西有田町山本	46.0	S 54 ~ S 55	45,000	
島森上	西有田町北川内	8.0	S 54 ~ S 56	36,200	
林野	西有田町上内野	66.0	S 55 ~ S 59	51,000	
目寒	西有田町上内野	12.0	S 55	33,900	
彦良谷	西有田町広瀬村	9.0	S 56 ~ S 59	28,700	
立部新堤	西有田町立部	10.0	S 56	43,900	
抜の谷	西有田町岳	18.0	S 57	55,400	
濁淵	西有田町下本村	6.0	S 58 ~ S 60	20,000	
島森下	西有田町下本村	7.0	S 58 ~ S 61	17,800	
深城	西有田町下内野	5.2	S 59 ~ S 62	37,070	
鳥居の元	西有田町下内野	6.0	S 60 ~ S 63	40,000	
狩立	西有田町桑木原	7.7	S 60 ~ H 1	56,500	
上内野大堤	西有田町上内野	17.3	S 61 ~ H 2	49,800	
切口新堤	西有田町切口	7.7	S 61 ~ H 2	60,100	
中島	西有田町上内野	8.0	H 2 ~ H 4	35,000	
桑々田	西有田町桑木原	71.0	H 2 ~ H 5	41,600	
穴牟田	西有田町上山谷	11.0	H 3 ~ H 6	59,900	
抜の谷	西有田町岳	18.0	H 4	4,000	
黒川	西有田町黒川	7.6	H 5 ~ H 7	191,000	(地域ぐるみ再編)
笹	西有田町大木	11.0	H 9 ~ H 11	52,000	
開田	西有田町北川内	14.0	H 10 ~ H 14	110,470	
部子谷	西有田町	5.0	H 13 ~ H 17	56,400	
尾の上上	西有田町仏ノ原	5.2	H 14 ~ H 16	35,500	
健次	有田町上内野		R 3 ~ R 4	8,000	
玉江	武雄市橘町永島	120.0	S 37 ~ S 40	41,904	
草場	武雄市橘町大日	18.0	S 41 ~ S 42	13,478	
小川	武雄市朝日町	55.0	S 44 ~ S 45	22,000	
小管	武雄市朝日町	40.0	S 45 ~ S 46	16,600	
本堤	武雄市朝日町	40.0	S 45 ~ S 46	22,600	
八ノ尾	武雄市朝日町	50.0	S 46 ~ S 47	18,300	
鐘突	武雄市橘町	42.0	S 48 ~ S 49	26,484	
観音堂	武雄市若木町	40.0	S 49 ~ S 50	26,000	
百木	武雄市東川登町	40.0	S 51 ~ S 53	33,550	
次郎ヶ谷	武雄市若木町川古	44.0	S 51 ~ S 53	48,740	

(小規模ため池等整備工事)

地区名	施工場所	受益面積 (ha)	工期	完了事業費 (千円)	備考
浦山上	武雄市西川登町	17.0	S 54 ~ S 56	29,400	
胃肺谷	武雄市武雄町	8.0	S 56 ~ S 61	55,000	
大堤	武雄市橘町	10.0	S 56 ~ S 61	73,000	
大葉山	武雄市東川登町袴野	9.0	S 61 ~ H 3	47,800	
大谷	武雄市武雄町大谷	9.4	H 2 ~ H 4	47,900	
倉谷	武雄市若木町本部	5.9	H 2 ~ H 4	57,500	
重箱	武雄市武雄町富岡	5.2	H 5	8,000	
四十九重	武雄市武雄町武雄	5.3	H 5 ~ H 7	76,800	
溝ノ上古堤	武雄市武雄町永島	11.8	H 7 ~ H 8	64,300	
明神谷	武雄市東川登町永野	11.9	H 7 ~ H 8	75,600	
仙々原	武雄市武内町真手野	35.0	H 9 ~ H 11	102,900	
稗の浦新堤	武雄市武雄町武雄	11.0	H 10 ~ H 11	95,800	
猪古場	武雄市武内町真手野	13.2	H 10 ~ H 12	95,450	
殿内	武雄市若木町川古	10.0	H 13 ~ H 15	45,000	
西平越	武雄市	10.0	H 15 ~ H 17	56,400	
牛鬼谷	武雄市	10.0	H 16 ~ H 18	65,800	
二位道	武雄市川登町	30.5	H 19 ~ H 23	74,953	
登東(皿屋ため池)	武雄市東川登町	21.8	H 24 ~ H 28	112,507	(地域ため池総合)
大高野	武雄市武内町梅野	15.0	H 26 ~ H 29	84,925	
牛古場	山内町島海	40.0	S 48 ~ S 49	28,300	
木登	山内町立川内	42.0	S 49 ~ S 50	28,000	
唐千田	山内町	15.0	S 55 ~ S 57	34,600	
大野	山内町	20.0	S 56 ~ S 59	31,300	
幸頭	山内町三間坂	23.0	S 58 ~ H 1	79,600	
戸川	山内町船原	11.0	S 61 ~ H 2	43,200	
板川内	山内町立川内	8.5	H 1 ~ H 3	35,600	
佛谷	山内町三間坂	4.9	H 3 ~ H 3	24,000	(危険ため池)
四斗切	山内町宮野	3.0	H 4 ~ H 4	22,500	(危険ため池)
深谷	山内町犬走	20.0	H 4 ~ H 6	105,470	
後山	山内町島海	12.0	H 6 ~ H 7	77,000	
幸頭上	山内町三間坂	5.0	H 12 ~ H 14	54,000	
樋ノ谷	山内町島海	9.4	H 14 ~ H 16	38,600	
永池	北方町	2,000.0	S 37 ~ S 40	54,694	
医王寺第一	北方町医王寺	50.0	S 42 ~ S 44	29,812	
鳥川内	北方町志久	40.0	S 43 ~ S 44	11,230	
浦田	北方町大崎	50.0	S 44 ~ S 45	12,000	
医王寺第二	北方町医王寺	50.0	S 45 ~ S 46	19,400	
高取	北方町大崎	42.0	S 46 ~ S 47	20,700	
大峠新堤	北方町志久	6.0	S 59 ~ S 62	46,000	
西堤	北方町志久高野	26.0	H 6 ~ H 7	85,400	
鳥川内	北方町志久	14.0	H 14 ~ H 15	32,400	
宮浦	大町町大町	90.0	S 43 ~ S 44	16,002	
浦田三段	大町町中島	40.0	S 45 ~ S 46	13,040	
福母宮ノ浦	大町町福母	40.0	S 45 ~ S 46	17,000	
高尾	大町町大町	40.0	S 46 ~ S 47	12,200	
浦田	大町町福母	40.0	S 48 ~ S 52	81,170	
込堂	大町町神山	45.0	S 49 ~ S 53	45,850	
大谷口	大町町	6.0	S 53 ~ S 56	66,400	
花浦	大町町上大町	22.0	S 58 ~ H 3	78,000	
金屋	江北町山口	2.4	H 4	38,500	(危険ため池)
白木	江北町山口	2.2	H 4	32,500	(危険ため池)
鹿ノ口	江北町上小田	36.0	H 13 ~ H 15	131,300	
法蔵寺	白石町法蔵寺	50.0	S 43 ~ S 44	20,098	
坊ヶ谷	白石町深浦	12.4	H 28 ~ R 2	138,530	
梅の木谷	有明町田野上	617.0	S 30 ~ S 33	21,797	
天神前	有明町田野上	617.0	S 34 ~ S 35	8,698	
坂田	有明町坂田	140.0	S 35 ~ S 37	10,590	
新堤	有明町田野上	617.0	S 36 ~ S 38	15,160	
深浦	有明町深浦	58.0	S 47 ~ S 48	28,600	
竜王	有明町深浦	50.0	H 10 ~ H 13	65,920	
深浦下	有明町深浦	46.0	H 16	13,000	(機能保全)
黒岩	鹿島市浜町黒岩	18.0	S 36	3,108	
観覧	鹿島市高津原	37.0	S 41 ~ S 42	17,552	
水梨	鹿島市山浦	50.0	S 42 ~ S 43	23,714	
西堤	鹿島市高津原	40.0	S 44 ~ S 45	28,294	
馬場野	鹿島市見借	45.0	S 45 ~ S 46	11,756	
大木庭	鹿島市音成	42.0	S 45 ~ S 46	18,908	
竹之木庭	鹿島市古枝	47.0	S 45 ~ S 46	17,398	
城角	鹿島市音成	42.0	S 47 ~ S 48	22,500	
山本下	鹿島市山本	43.0	S 47 ~ S 48	21,800	
杉ノ本	鹿島市高津原	43.0	S 50 ~ S 53	34,562	
古場城	鹿島市音成	25.0	S 51 ~ S 53	37,200	
七箱	鹿島市音成	20.0	S 53 ~ S 55	59,700	
濁堤	鹿島市高津原	27.7	S 54 ~ S 58	58,300	

## (小規模ため池等整備工事)

地区名	施工場所	受益面積 (ha)	工期	完了事業費 (千円)	備考
諸千下	鹿島市山浦	18.5	S 54 ~ S 62	170,900	
石舟	鹿島市浜町新方	10.5	S 56 ~ S 60	40,500	
茂手下	鹿島市三河内	18.0	S 56 ~ S 61	44,900	
観覧	鹿島市高津原	8.2	S 56 ~ H 4	187,100	
大木庭	鹿島市首成	15.0	S 57 ~ S 61	37,000	
黒岩	鹿島市浜町峰	32.7	S 57 ~ H 1	81,000	
嘉瀬の浦	鹿島市首成	8.0	S 60 ~ H 1	60,000	
高尾	鹿島市畑島	14.0	S 60 ~ S 62	47,000	
郡山	鹿島市三河内伏原	32.0	S 61 ~ H 3	96,800	
藤内下	鹿島市飯田藤内	16.0	H 1 ~ H 2	34,904	
小星谷	鹿島市古枝	5.0	H 1 ~ H 2	51,100	
水梨上	鹿島市山浦	22.3	H 2 ~ H 4	53,500	
本浦	鹿島市飯田八ヶ坂	6.0	H 5 ~ H 7	96,000	
西堤	鹿島市高津原	12.6	H 31	47,250	(耐震対策)
水梨下	鹿島市山浦		R 2 ~ R 2	29,300	(耐震対策)
高野	太良町多良	40.0	S 49 ~ S 53	65,000	
杉谷	太良町多良	5.3	S 54 ~ S 58	58,200	
早垣川内	太良町多良早垣	5.0	S 54 ~ S 58	58,200	
蕪田	太良町糸岐	4.8	H 3	6,500	(危険ため池)
桂尾下	塩田町谷所	46.0	S 37 ~ S 38	24,350	
椎久保	塩田町久間	40.0	S 39 ~ S 41	25,246	
志田	塩田町久間	40.0	S 44 ~ S 45	26,000	
下童	塩田町谷所	40.0	S 47 ~ S 48	20,300	
九十九曲	塩田町久間	70.0	S 48 ~ S 49	18,000	
立山第2	塩田町五町田	43.0	S 50 ~ S 53	28,300	
永石	塩田町谷所	13.0	S 51 ~ S 53	22,600	
石垣	塩田町谷所	39.0	S 51 ~ S 54	39,000	
志田原	塩田町久間	7.0	S 53 ~ S 55	47,600	
平ヶ倉上	塩田町久間	26.0	S 54 ~ S 59	83,800	
桂尾谷	塩田町久間	10.0	S 55 ~ S 58	32,700	
高取	塩田町馬場下	10.0	S 55 ~ S 59	42,600	
梅谷	塩田町久間	8.7	S 57 ~ S 60	29,000	
立山第1	塩田町美野	28.0	S 57 ~ S 62	64,300	
永谷	塩田町谷所	15.0	S 58 ~ S 61	30,200	
板ノ平	塩田町	5.3	S 59 ~ H 1	58,100	
野副	塩田町谷所	15.0	S 60 ~ H 1	37,000	
中通	塩田町久間	10.0	S 60 ~ H 1	22,000	
大谷	塩田町久間牛間田	7.0	S 61 ~ H 1	85,500	
本願寺	塩田町谷所石垣	8.0	S 61 ~ H 1	37,900	
高取第3	塩田町馬場下	15.0	S 62 ~ H 1	26,000	
茅場下	塩田町大草野長谷	15.2	S 63 ~ H 2	45,200	
茂手上	塩田町谷所	10.0	H 1 ~ H 3	43,600	
梅の木谷上	塩田町谷所石垣	6.6	H 2 ~ H 5	43,500	
竹下	塩田町五町田谷	3.8	H 3	30,500	(危険ため池)
古子権現	塩田町下久間	4.5	H 3	26,000	(危険ため池)
大六	塩田町久間	5.5	H 5 ~ H 7	32,000	
谷上	塩田町五町田	6.0	H 6 ~ H 7	40,000	
橋山下	塩田町五町田	12.0	H 8 ~ H 9	42,000	
新村	塩田町谷所	21.0	H 12 ~ H 13	50,000	
森下	嬉野市塩田町	46.0	H 16 ~ H 19	125,520	
妙現	嬉野市塩田町		R 2 ~ R 4	20,000	
赤仁田	嬉野町	12.0	S 43 ~ S 44	12,726	
権現	嬉野町西吉田	10.0	S 57 ~ S 62	57,400	
水頭	嬉野町吉田	20.0	S 59 ~ H 1	70,500	
下宿	嬉野町下宿	8.5	S 61 ~ S 62	22,000	
西吉田	嬉野町西吉田	7.0	H 1 ~ H 3	40,052	
道徳	嬉野町下宿内野山	21.0	H 5 ~ H 7	91,000	
永尾	嬉野町下宿	12.0	H 8 ~ H 10	60,000	
三坂下	嬉野町今寺	12.0	H 9 ~ H 10	38,600	
岩峰(下)	嬉野町下宿	11.5	H 13 ~ H 14	45,000	
丸野	鎮西町打上丸野	14.0	S 33	1,200	
新木場	肥前町新木場	24.0	S 39 ~ S 40	11,524	
久保	-	16.0	S 40 ~ S 41	19,580	
今村	-	47.0	S 41 ~ S 42	10,930	
中浦	-	50.0	S 41 ~ S 42	11,604	
太田	-	45.0	S 42 ~ S 43	9,120	
平原	-	45.0	S 46 ~ S 47	11,500	
和多田	-	40.0	S 48 ~ S 49	19,600	

**(大規模用排水施設整備工事)**

地区名	市町村名	受益面積 (ha)	工 期	完了事業費 (千円)	事 業 内 容
内 砥 川	牛 津 町	202	H11～H15	282,500	水路工1,378m
鐘 久 里	唐 津 市	323	H7～H9	121,500	水路工877m
鐘久里二期	唐 津 市	306	H12～H15	49,000	水路工656m
鐘久里三期	唐 津 市	287	H18～H22	93,750	水路工895m
八 町	江 北 町	253	S62～H2	305,810	樋門工1か所
弁 財	白 石 町	227	H2～H4	226,400	樋門工1か所 護岸護床工1式
羽 佐 間	多 久 市	570	H31～R6	226,400	頭首工1か所

**湛水防除事業**

地区名	市町村名	受益面積 (ha)	工 期	完了事業費 (千円)	事 業 内 容
佐賀南部	佐 賀 市	483	S50～S56	874,460	排水機場1か所、ポンプ3台、排水路237m
南 川 副	川 副 町	468	S59～S63	513,360	排水機場1か所、ポンプ3台、排水路663m
浜 玉	浜 玉 町	51	H10～H14	976,300	排水機場1か所、ポンプ3台
浜玉東部	浜 玉 町	88	H17～H21	223,400	排水路工1,737m
木須新田	伊万里市	58	H6～H10	948,618	排水機場1か所、ポンプ2台
福 富	白 石 町 福 富 町	351	S58～H4	2,046,674	排水機場2か所、ポンプ3台
藤津東部	鹿 島 市 塩 田 町	482	S51～S58	1,177,987	排水機場3か所、ポンプ6台、排水路920m

**クレーク防災機能保全対策事業**

地区名	市町村名	受益面積 (ha)	工 期	完了事業費 (千円)	事 業 内 容
諸 富	佐 賀 市 諸 富 町	319	H11～H13	682,350	水路工 L=4,231m
諸富2期	諸 富 町	119	H12～H13	407,800	水路工 L=1,924m
川 副 西	川 副 町	1,668	H13～H17	1,164,200	水路工 L=6,993m
東 津	みやき町	211	H12～H16	615,900	水路工 L=3,746m
寄 人	みやき町	168	H12～H17	716,070	水路工 L=3,603m
天 建 寺	みやき町	242	H13～H20	1,243,190	水路工 L=4,966m
久保田西	佐 賀 市	222	H14～H21	974,400	水路工 L=6,933m
西 島	みやき町	178	H14～H21	976,500	水路工 L=4,413m
久保田西2期	佐 賀 市	221	H15～H21	539,700	水路工 L=4,760m
市の江東部	佐 賀 市	514	H15～H21	1,030,050	水路工 L=6,832m
芦 刈	佐 賀 市	997	H16～H24	1,213,783	水路工 L=10,563m
千代田中央	神 埼 市	214	H16～H23	1,117,574	水路工 L=6,333m
川副西2期	佐 賀 市	1,668	H17～H25	1,497,345	水路工 L=10,848m
市の江東部2期	佐 賀 市	318	H17～H25	1,426,471	水路工 L=7,601m
千代田中央2期	神 埼 市	407	H18～H26	1,438,087	水路工 L=8,404m
上 峰	上 峰 町	151	H25～R2	454,788	水路工 L=5,929m (木柵工)
佐賀市西部	佐 賀 市	1,045	H24～R3	815,490	水路工 L=12,984m (木柵工)
千代田中央3期	神 埼 市	636	H24～R4	1,769,727	水路工 L=26,498m (木柵工)
佐賀市南東部	佐 賀 市	799	H24～R6	986,676	水路工 L=17,244m (木柵工)

### 地すべり対策事業

地区名	市町村名	受益面積 (ha)	工期	完了事業費 (千円)	事業内容
川久保	佐賀市	61.15	H6～H10	83,730	杭打工7本 水抜工40本 承水路454m 擁壁工369m
東平古場	多久市	12.77	S41～S44	34,186	水抜工2,081m 排水路工1,416m
駄地	多久市	36.00	S47～S54	139,950	水抜工46本 集水井戸2か所 排水路工2,168m
山尻	多久市	33.74	S53～S56	67,590	水抜工24本 排水路工1,844m
山尻	多久市	33.74	H4～H8	34,960	杭打工10本 水抜工23本 排水路工239m
駄地2期	多久市	36.00	H11～H17	224,124	杭打工60本 水抜工29本 排水路工140m
砥川	牛津町	38.74	H3～H8	116,420	杭打工13本 アンカー工8本 排水路工344m
上重河内	唐津市	28.84	S51～S63	251,050	杭打工194本 水抜工21本 排水路工1,635m 擁壁工238m
辻	唐津市	99.23	S56～H13	867,559	杭打工589本 水抜工1,128本 承水路工697m 排水路工723m 土留工303m
東山	唐津市	28.00	S59～H13	526,451	杭打工336本 水抜工84本 排水溝43m 排水路工266m 土留工 274m
瀬戸木場東	唐津市	25.60	H8～H18	324,416	杭打工20本 水抜工122本 集水井工8か所 排水路工415m
犬頭2期	唐津市	16.30	H10～H19	483,874	杭打工213本 水抜工130本 集水井工8か所 排水路工407m
はえ崎2期	唐津市	46.14	H11～H17	99,224	水抜工53本 集水井工1ヶ所 排水路工120m
柿の浦	唐津市	26.89	H11～H17	140,544	杭打工62本 水抜工49本 排水路工160m
福浦	唐津市	36.60	H14～H18	224,610	水抜工198本 排水路工2,079m
瀬戸木場東2期	唐津市	16.87	H18～H22	428,597	杭打工163本 水抜工43本 集水井工5か所 排水路工372m
大杉	北波多村	39.50	S48～S53	90,254	杭打工130本 水抜工22本 排水路工839m
大杉2期	北波多村	39.50	S56～H1	108,100	杭打工126本 水抜工43本 排水路工358m 土留工155m
瓜ヶ坂第一	肥前町	14.30	S37～S41	19,708	水抜工2,382m 排水路工1,573m 土留工52m
瓜ヶ坂第二	肥前町	29.86	S40～S45	35,244	杭打工41本 水抜工1,476m 排水路工1,222m
犬頭	肥前町	16.30	S41～S46	30,136	杭打工18本 水抜工1,573m 集水井工1か所 排水路工1,408m
納所	肥前町	10.90	S43～S45	20,522	杭打工8本 水抜工1,340m 集水井工1か所 排水路工772m
瓜ヶ坂第三	肥前町	14.30	S46～S48	37,626	水抜工510m 集水井工6か所 排水路工135m
納所第二	肥前町	10.90	S50～S56	71,942	杭打工11本 水抜工25本 集水井工2か所 排水路工88m
蠅崎	肥前町	32.11	S56～H4	208,500	杭打工198本 水抜工5本 集水井工1か所 排水路工440m
古保志気二期	肥前町	29.05	S56～H8	412,678	杭打工199本 水抜工50本 集水井工1か所 排水路工1,279m 承水路工929m 土留工993m
田野	肥前町	29.60	S58～H11	595,832	杭打工319本 水抜工90本 集水井工4か所 排水路工306m 集水路工568m 排水溝261m 法枠工67m
綾崎	肥前町	61.53	H4～H13	245,062	杭打工43本 水抜工一式 排水路工1,133m 土留工105m
山中	肥前町	52.36	H7～H14	233,780	水抜工100本 集水井工1か所 排水路工1,133m 土留工105m
串	鎮西町	34.30	H6～H9	24,360	法枠工185㎡
浜ノ浦	玄海町	11.37	S49～S54	94,220	杭打工77本 水抜工13本 排水路工977m
値賀川内2期	玄海町	22.00	S58～H19	991,818	杭打工371本 水抜工167本
古子第二	伊万里市	7.09	S36～S40	24,288	水抜工1,251m 排水路工3,507m 土留工432m 集水工135m
東田代	伊万里市	24.86	S37～S42	33,490	水抜工1,569m 排水路工1,171m 擁壁工140m
古川	伊万里市	7.32	S48～S54	75,082	水抜工21本 集水井工1か所 排水路工1,105m 杭打工39本
古子第一	伊万里市	10.55	S53～S56	38,144	杭打工135本 排水路工1,199m 擁壁工30m
南川東	伊万里市	11.34	S62～H2	60,102	アンカー工82m 排水路工579m
古川	伊万里市	7.32	H3～H5	21,200	杭打工25本 排水路工170m
浦の崎	伊万里市	15.70	H10～H18	266,364	杭打工47本 アンカー工50本 水抜工53本 集水井工1か所 排水路工705.6m

地区名	市町村名	受益面積 (ha)	工期	完了事業費 (千円)	事業内容
境野	有田町	7.30	H14～H20	207,690	杭打工82本 水抜工39本 アンカー工26本 排水路工1,143m
中山	武雄市	9.71	S39～S42	15,370	水抜工1,336m 排水路工784m
川内	武雄市	7.00	S43～S47	38,034	杭打工245本 水抜工1,265m 集水井工1か所 排水路工1,042m
本部	武雄市	20.01	S48～S56	161,476	杭打工192本 水抜工34本 排水路工1,586m
神六	武雄市	11.47	H3～H10	92,570	杭打工19本 アンカー工49本 水抜工19本 排水路工149m
庭木	武雄市	8.92	H3～H10	88,670	杭打工60本 水抜工17本 排水路工255m
小田志	武雄市	12.60	H3～H11	164,190	杭打工68本 アンカー工23本 水抜工14本 排水路工568m
本部	武雄市	20.01	H3～H12	75,780	杭打工17本 水抜工59本 法枠工412㎡ 排水路工191m
弓野	武雄市	23.36	H3～H17	207,564	杭打工108本 水抜工53本 排水路工280m
大野	武雄市	10.10	H5～H15	261,520	杭打工33本 水抜工20本 排水路工417m
津々良	山内町	13.00	S44～S47	53,742	杭打工155本 水抜工164m 集水井工1か所 排水路工1,185m
舟ノ原	山内町	19.10	S46～S56	174,666	杭打工106本 水抜工22本 排水路工1,638m
大谷口	大町町	8.30	H3～H11	143,940	アンカー工60本 水抜工44本 排水路工642m
長谷	塩田町	8.92	H3～H12	163,870	杭打工41本 水抜工17本 集水井工1か所 水路工192m 排水路工276m 土留工102m
井手川内	嬉野町	65.50	S40～S45	64,886	杭打工19本 水抜工61m 排水路工3,369m
井手川内第一	嬉野町	65.50	S47～S49	35,426	杭打工67本 水抜工430m 排水路工1,792m
亀頭六	嬉野町	16.92	S56～S63	151,752	杭打工80本 水抜工42本 排水路工307m 土留工85m
丹生川	嬉野町	24.70	S59～H6	299,910	杭打工45本 水抜工25本 集水井工1か所 排水路工1,391m
井手川内	嬉野町	68.64	H3～H7	107,060	杭打工7本 水抜工6本 排水路工500m
亀頭六	嬉野町	32.12	H3～H13	236,970	杭打工75本 水抜工50本 排水路工796m 土留工308m
釜蓋	唐津市	16.17	H18～H25	498,040	杭打工168本 水抜工52本 排水路工85m
大杉	唐津市	43.1	H23～H26	186,900	杭打工97本 水抜工27本 排水路工385m
木須東	伊万里市	14.7	H24～H29	403,250	杭打工82本 水抜工68本 集水井工2か所 排水路工376m

### 農地保全整備事業

地区名	市町村名	受益面積 (ha)	工期	完了事業費 (千円)	事業内容
竜 拝	東脊振村	31	S59～S63	156,880	水路工 5,721 m
加唐島	鎮西町	38	H2～H6	327,382	水路工 8,763 m

### 農村地域環境保全整備事業

地区名	市町村名	受益面積 (ha)	工期	完了事業費 (千円)	事業内容
長 浜	伊万里市	72	H4～H11	1,136,570	排水機場1か所(ポンプ2台) 排水路1,297m 用水路1,109m 利活用保全施設1式
下 湯	大町町	109	H6～H12	1,288,050	排水機場1か所(ポンプ2台) 土砂崩壊(擁壁工) l=101m

### 水質障害対策事業

地区名	市町村名	受益面積 (ha)	工期	完了事業費 (千円)	事業内容
武雄南部	武雄市	78	H6～H10	333,100	浄化施設1か所、排水路2,587m

### 水質保全対策事業

地区名	市町村名	受益面積 (ha)	工期	完了事業費 (千円)	事業内容
江越・新町	上峰町 三根町	—	H8～H10	278,520	植生護岸1,280m
江越・新町二期	上峰町 三根町	—	H9～H12	181,150	植生護岸1,300m

### 海岸保全施設整備事業

地区名	市町村名	受益面積 (ha)	工期	完了事業費 (千円)	事業内容
満 越	肥前町	2	S51～53	41,010	堤防工 L=165m 排水樋門1か所 (高潮)
中 浦	肥前町	3	S53～54	50,990	堤防工 L=230m 排水樋門1か所 (高潮)
犬 頭	肥前町	7	H2～H13	479,000	堤防工 (侵食)
大串・新田	玄海町	5	S45～S46	17,250	堤防工 L=241m 排水樋門1か所 (高潮)
有 浦	玄海町	51	S49～S55	291,000	堤防工 L=1333m (高潮)
大串新田	玄海町	5	H6～H7	30,000	堤防工 L=20m 排水樋門1か所 (局改)
煤 屋	伊万里市	6	S45～S46	22,190	堤防工 L=221m (高潮)
馬 蛤 湯	伊万里市	72	S51～S53	69,800	堤防工 L=553m 排水樋門2か所 (高潮)
池本第二	伊万里市	3.8	H1～H5	114,000	堤防工 L=660m (侵食)
池 の 本	伊万里市	3.4	H3～H7	134,000	堤防工 L=564m (高潮)
煤 屋	伊万里市	3.2	H4～H5	27,000	堤防工 L=115m (局改)
馬 蛤 湯	伊万里市	72	H7	15,000	堤防工1式 (補修)
福 富	白石町	3,010	S58～H17	6,582,000	堤防工 (高潮)
大 浦	太良町	7	H1～H6	415,000	離岸堤工 L=300m (高潮)
浜	鹿島市	240	S47～R4	3,273,427	堤防工 L=2,815m (高潮)
東山代	伊万里市	54	S57～R6	1,566,650	堤防工 L=2,427m (高潮)

### 農業水利施設ストックマネジメント事業

地区名	市町村名	受益面積 (ha)	工期	完了事業費 (千円)	事業内容
久保田干拓	佐賀市	185.0	H24	49,700	排水機場 1か所
白石沿岸	白石町	1,805	H23～H27	470,930	排水機場 3か所 (有明1号、有明2号、有明3号)
武雄	武雄市	502.6	H24～H27	248,853	ダム 2か所 (庭木、繁昌)
上場	唐津市 玄海町	4,216	H24～H28	700,426	水管理システム更新 一式、幹線水路補修 一式
天ヶ瀬	多久市	136.0	H25～H28	174,130	ダム付帯施設補修 一式
三根東	みやき町	358.0	H25～H29	98,550	ゲート設備 11か所
新村	小城市	148.0	H26～H30	226,570	排水機場 1か所
西新地	佐賀市	180.7	H28～H30	217,990	排水機場 1か所
藤津東部	鹿島市 嬉野市	472.0	H24～R1	766,877	排水機場 3か所 (今籠、土井丸、三ヶ崎)
佐賀東部	佐賀市 外6市町	5,614.0	H25～R1	517,740	ゲート設備 153か所、水管橋 8か所
福富	白石町	451.7	H25～R1	533,804	排水機場 3か所 (八平第1、八平第2、六府方)
川副西部	佐賀市	361.3	H26～R1	324,470	排水機場 1か所
宮の前	唐津市	253.5	H30～R2	64,400	揚水機場 1か所
国見	伊万里市 有田町	875.9	H30～R2	378,714	ダム 1か所 (水管理システム、放流警報等)
八町	江北町	204.7	R2～R4	60,000	制水門 1か所
三日月東部	小城市	134.0	R2～R5	207,974	排水機場 1か所

### 地盤沈下対策事業

地区名	市町村名	受益面積 (ha)	工期	完了事業費 (千円)	事業内容
白石平野	武雄市 大町町 白石町	6,144	S50～H29	58,203,653	用排水路 175,050m 樋管 2か所 溜池 1か所 橋梁 4か所 貯水池 1か所 排水機場 6か所

## 【大臣認可土地改良区】

番号	土地改良区名	事務所所在地	郵便番号	電 話	管轄事務所名
九政第 297	三養基	三養基郡みやき町大字市武1381番地 (みやき町三根庁舎内)	840-1106	0942-80-7720	東 部
九政第 1371	佐賀東部	神崎市千代田町直鳥1425番地1	842-0053	0952-44-5456	東 部
計		2地区			

## 【知事認可土地改良区】

番号	土地改良区名	事務所所在地	郵便番号	電 話	管轄事務所名
7	羽佐間水道	多久市東多久町大字納所3162番地	846-0014	0952-76-3454	佐賀中部
10	北浦溜池	小城市三日月町長神田2312番地2 (小城市役所内)	845-8511	0952-37-6190	佐賀中部
42	大詫間	佐賀市川副町大字大詫間484番地	840-2211	0952-45-1078	佐賀中部
125	大中島	佐賀市諸富町大字徳富642番地 (大中島公民館内)	840-2104	-	佐賀中部
129	下和泉	佐賀市久保泉町大字下和泉64番地	849-0903	-	佐賀中部
161	晴田	小城市三日月町長神田2312番地2 (小城市役所内)	845-8511	0952-37-6190	佐賀中部
176	佐賀	佐賀市大財3丁目8番15号 (佐賀県土地改良会館内)	840-0811	0952-22-4382	佐賀中部
192	久保田町	佐賀市久保田町大字新田3331番地3 (思斉くらし総合センター内)	849-0203	0952-68-3612	佐賀中部
202	天ヶ瀬	多久市北多久町大字小侍7番地1 (多久市役所内)	846-8501	0952-75-8400	佐賀中部
215	芦刈町	小城市三日月町長神田2312番地2 (小城市役所内)	845-8511	0952-37-6190	佐賀中部
218	多久市納所	多久市東多久町大字納所3162番地	846-0014	0952-76-4527	佐賀中部
239	川上南部	佐賀市大和町大字尼寺1870番地 (佐賀市大和支所内)	840-0292	0952-64-8668	佐賀中部
246	諸富	佐賀市諸富町大字為重529番地5 (佐賀市産業振興会館内)	840-2105	0952-47-6011	佐賀中部
247	多久東部	多久市南多久町大字下多久2588番地4	846-0024	0952-76-5081	佐賀中部
260	東与賀町	佐賀市東与賀町大字下古賀1193番地 (佐賀市東与賀支所内)	840-2221	0952-45-0725	佐賀中部
286	八ツ溝	多久市多久町1711番地3	846-0031	0952-74-4031	佐賀中部
289	佐賀市	佐賀市巨勢町大字高尾99番地3	840-0007	0952-26-2325	佐賀中部
291	川副町	佐賀市川副町大字鹿江419番地5	840-2213	0952-45-3206	佐賀中部
293	三日月	小城市三日月町長神田2312番地2 (小城市役所内)	845-8511	0952-37-6190	佐賀中部
295	佐賀西部	小城市三日月町長神田2312番地2 (小城市役所内)	845-8511	0952-37-6191	佐賀中部
296	鍋島東	佐賀市大和町大字尼寺1870番地 (佐賀市大和支所内)	840-0292	0952-60-6303	佐賀中部
297	鍋島本村	佐賀市大和町大字尼寺1870番地 (佐賀市大和支所内)	840-0292	0952-60-6303	佐賀中部
300	高木瀬	佐賀市大和町大字尼寺1870番地 (佐賀市大和支所内)	840-0292	0952-37-9511	佐賀中部
109	鳥栖市	鳥栖市宿町1118番地 (鳥栖市役所南別館内)	841-8511	0942-84-4323	東 部
199	三養基西部	三養基郡上峰町大字坊所383番地1 (上峰町役場内)	849-0123	0952-52-9500	東 部

番号	土地改良区名	事務所所在地	郵便番号	電 話	管轄事務所名
262	北茂安	三養基郡みやき町大字市武1381番地 (みやき町三根庁舎内)	840-1106	0942-80-8219	東 部
288	中原	三養基郡みやき町大字市武1381番地 (みやき町三根庁舎内)	840-1106	0942-96-2049	東 部
294	吉野ヶ里町	神埼郡吉野ヶ里町三津777番地 (東脊振庁舎内)	842-0193	0952-37-0347	東 部
298	三根	三養基郡みやき町大字市武1381番地 (みやき町三根庁舎内)	840-1106	0942-96-2047	東 部
299	神崎市	神崎市神埼町鶴3542番地1 (神崎市神埼庁舎内)	842-8601	0952-97-7137	東 部
13	鏡久里	唐津市原7番地4 (JAからつ 鏡山支所内)	847-0031	0955-77-2096	唐 津
232	上場	唐津市西城内1番1号	847-8511	0955-73-6708	唐 津
284	浜玉畑総	唐津市浜玉町浜崎1151番地1	849-5131	0955-56-6850	唐 津
179	東山代干拓	伊万里市立花町1290番地1 (JA伊万里本所内)	848-0027	0955-23-5560	伊 万 里
210	国見	西松浦郡有田町立部乙42番地	849-4153	0955-46-3041	伊 万 里
169	鹿島市多良岳	鹿島市大字音成戊1903番地10	849-1323	0954-62-8078	杵 藤
172	大浦地区	藤津郡太良町大字大浦丁321番地1	849-1612	0954-68-2229	杵 藤
211	大町	杵島郡大町町大字大町5016番地 (大町町役場内)	849-2101	0952-82-3151	杵 藤
212	北多良	藤津郡太良町大字多良2841番地	849-1602	0954-67-1191	杵 藤
217	武雄東部	武雄市朝日町大字甘久2721番地	843-0001	0954-23-5667	杵 藤
230	白石	杵島郡白石町大字遠江574番地2	849-1105	0952-71-5123	杵 藤
234	塩田東部	嬉野市塩田町大字五町田甲3082番地2	849-1425	0954-66-2765	杵 藤
250	川登	武雄市東川登町大字袴野15810番地1	843-0234	0954-28-2252	杵 藤
292	鹿島市	鹿島市大字山浦甲1564番地2	849-1314	0954-63-2853	杵 藤
計		44地区			

# SAGAよか農フォトコンテスト 2024~2025



## 受賞作品

シーズン1【2024年9月1日~2024年12月31日】

シーズン2【2025年1月1日~2025年6月30日】



最優秀賞:食農で佐賀産を下支え



最優秀賞:植える米に愛情を乗せて



優秀賞:棚田の夕暮れ



優秀賞:今かすっけん、ちょっとまってえ  
※佐賀弁で「食べさせるから」



優秀賞:joy of living



優秀賞:田まわり

公式Instagram

#佐賀の農山村で**推し**を探してみた



# さかの農業農村整備2025

発行／佐賀県農林水産部農山村課

〒840-8570 佐賀県佐賀市城内1丁目1番59号

TEL : 0952-25-7124

FAX : 0952-25-7284

E-mail : nousanson@pref.saga.lg.jp



**佐賀県**  
SAGA PREF.