

米づくり情報(平坦部) 第2号

令和8年7月9日

佐賀県農業試験研究センター 本場

本年産水稻の生育状況(7月9日)

移植日	項目		草丈 cm	茎数 本/m ²	葉齢 L	葉色 SPAD	概況 (平年または前年との比較)
	品種	年次					
6月18日	夢しずく	本年	31.1	164	7.1	33.4	【気象】 7月1日～8日まで ◆平均気温…0.3℃高い ◆日照時間…短い(平年比 79%) ◆降水量…多い(平年比 222%) 【生育】 ◆草丈 「夢しずく」、「さがびより」は低く、「ヒノヒカリ」、「ひなたまる」はやや低く、「ヒヨクモチ」は平年並み。 ◆茎数 「夢しずく」、「ひなたまる」は少なく、「ヒノヒカリ」はやや多く、「さがびより」、「ヒヨクモチ」は多い。 ◆葉齢 「ひなたまる」は少なく、「夢しずく」、「さがびより」はやや少なく、「ヒノヒカリ」、「ヒヨクモチ」は平年並み。 ◆葉色(SPAD 値) 「夢しずく」、「ひなたまる」は淡く、「ヒノヒカリ」、「さがびより」、「ヒヨクモチ」はやや淡い
		平年	34.4	197	7.3	35.5	
		平年比(差)	90	83	(-0.2)	(-2.1)	
	ヒノヒカリ	本年	27.6	258	7.3	35.1	
		平年	28.3	251	7.4	36.9	
		平年比(差)	98	103	(-0.1)	(-1.8)	
ひなたまる	本年	31.0	210	7.3	36.7		
	平均(2か年)	32.5	246	8.1	38.7		
	平年比(差)	95	86	(-0.8)	(-2.0)		
6月19日	さがびより	本年	27.9	198	7.1	36.7	
		平年	30.0	181	7.3	37.8	
		平年比(差)	93	109	(-0.2)	(-1.1)	
	ヒヨクモチ	本年	27.1	341	7.7	37.7	
		平年	27.4	313	7.7	39.8	
		平年比(差)	99	109	(±0)	(-2.1)	
留意点	○九州北部は7月8日に梅雨明け(平年より11日早い)が発表され、今後1か月は高温の予報となっている。 ○浅水管理を行い、茎数の確保と根の健全化に努める。 ○ただし、高温・多照条件下では、土壌の強還元に伴うガス湧きや藻類の発生、表層剥離が生じやすくなるため、間断灌水を実施し、根の活力維持に努める。 ○麦わらすき込み田は、移植後15日・25日に落水し、ガス抜きを実施する。 ○「ヒノヒカリ」「ヒヨクモチ」等の品種では、追肥の時期を迎えているため、時期を逸しないよう施用する。 ●病害虫に関する情報は以下のリンク(農業技術防除センター病害虫防除部)より確認ください。 https://www.pref.saga.lg.jp/kiji00321899/index.html						

注1)「夢しずく」、「ヒノヒカリ」、「ひなたまる」は、6月18日移植の稚苗(播種期5/26、播種量 湿粳 180g/箱)
 「さがびより」、「ヒヨクモチ」は、6月19日移植の稚苗(播種期5/27 播種量 湿粳 180g/箱)

- 2)栽植密度: 「夢しずく」は、条間30cm×株間17cm, 19.6株/m²(65株/坪)
 「ひなたまる」は、条間30cm×株間18cm, 18.5株/m²(60株/坪)
 「さがびより」は、条間30cm×株間20cm, 16.7株/m²(55株/坪)
 「ヒノヒカリ」「ヒヨクモチ」は、条間30cm×株間15cm, 22.2株/m²(73株/坪)

3)栽培管理: 施肥法は県基準に準じ、防除他はセンターの慣行による。

- 4) 平年値は、収量について過去の全試験年次の標準偏差(σ)を算出し、 $\pm 1\sigma$ の外側にある年次を除く年次を対象にした、各項目の単純平均値を7月9日に換算した値。
- 5) 「ひなたまる」についてはR6年産から試験開始のため、過去2か年との比較。
- 6) 概況欄の平年値との比較については、以下のように定義している。
 低い(少ない): 94以下、やや低い(やや少ない): 95~98、平年並み: 99~101、
 やや高い(やや多い): 102~105、高い(多い): 106以上。

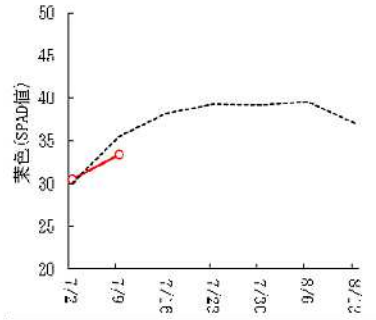
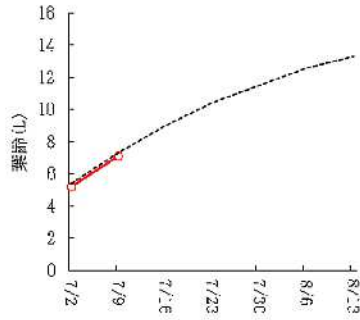
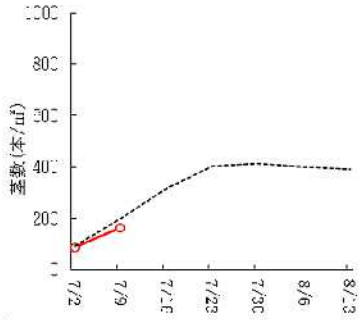
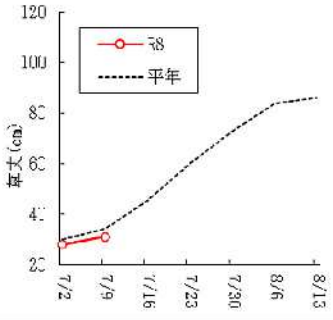
【窒素の時期別施用量 (N kg/10a)】

品 種	基 肥	中 追	穂肥 I	穂肥 II	実 肥
夢しずく	3.0	0.0	2.0	—	—
ヒノヒカリ	4.0	2.0	3.0	—	—
ひなたまる	4.0	2.0	3.0	—	—
さがびより	5.0	0.0	2.0	—	—
ヒヨクモチ	4.0	3.0	4.0	1.5	1.5

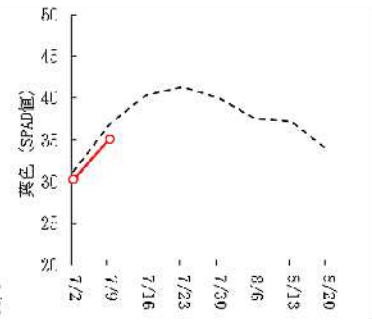
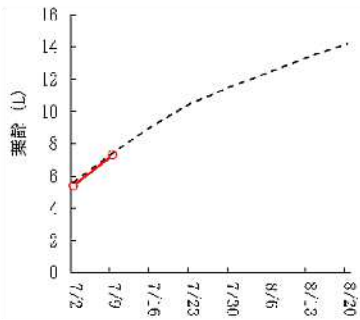
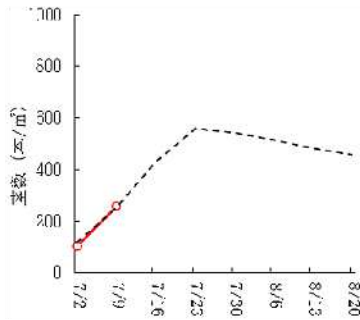
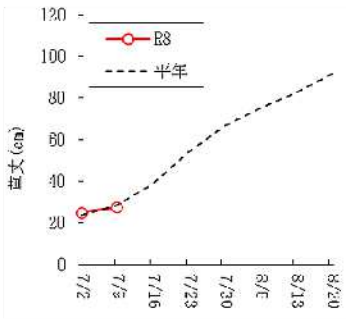
※括弧内の日付は農試作況圃場における施用日

【生育状況の比較】

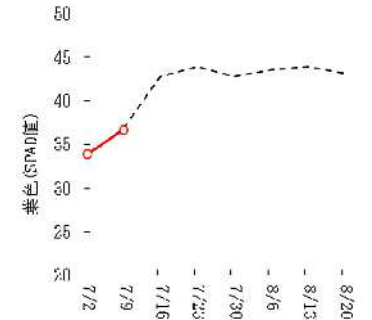
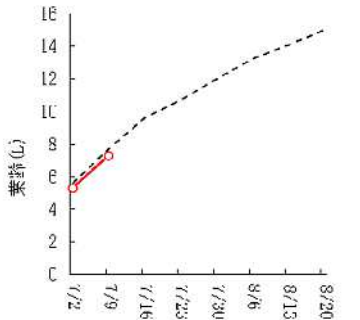
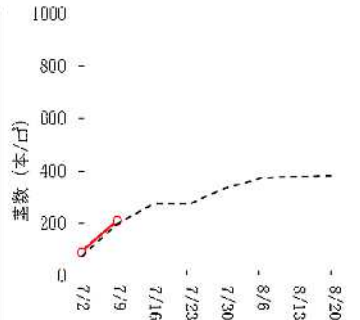
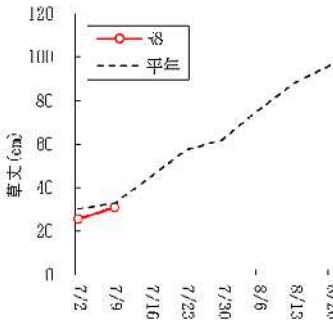
「夢しずく」



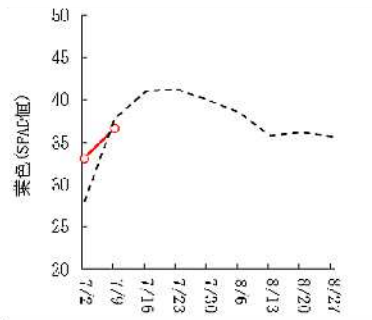
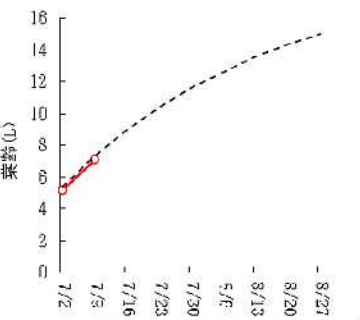
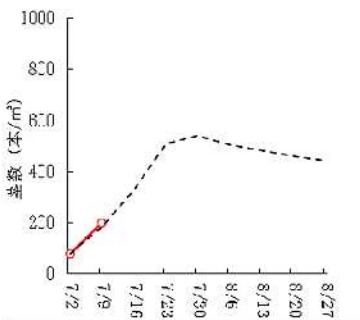
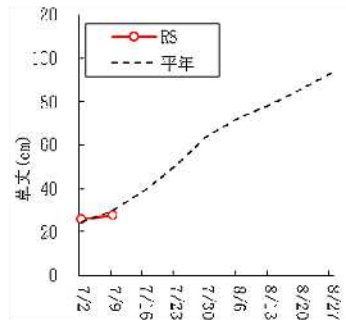
「ヒノヒカリ」



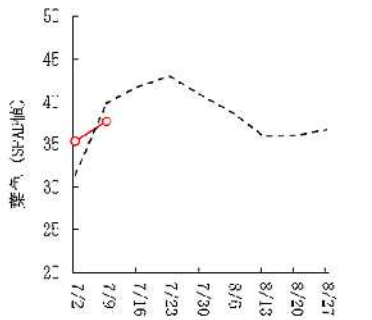
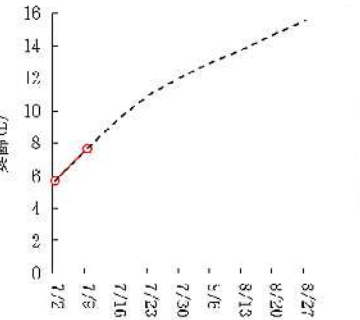
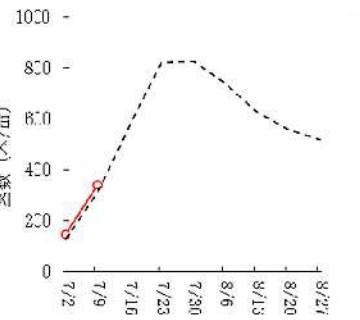
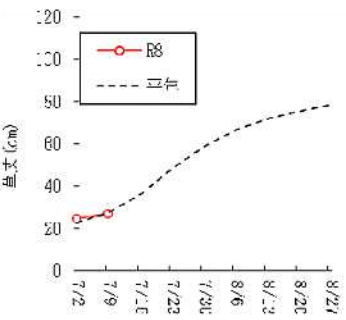
「ひなたまる」



「さがびより」



「ヒヨクモチ」



令和8年産 稲作期間気象図

アメダス観測値(佐賀)

農業試験研究センター
作物栽培研究担当

