

## 佐賀県農業試験研究センターにおける研究活動の不正行為に対応する管理運営体制について

佐賀県農業試験研究センター所長

佐賀県農業試験研究センターでは、研究活動の不正行為に適切に対応するため、「農林水産省所管の研究資金に係る研究活動の不正行為への対応ガイドライン」(H27.1.21 農林水産省農林水産技術会議事務局長、林野庁長官、水産庁長官通知)に基づき、研究活動の管理・運営体制を定めました。

【佐賀県農業試験研究センターの運営・管理責任者】は次のとおりです。

- 1 最高管理責任者：所長  
(研究活動の管理・運営について最終責任を負う者)
- 2 統括研究管理責任者：副所長  
(最高管理責任者を補佐し、研究活動の管理・運営について機関全体を統括する指導責任を持ち、特定不正行為の調査に関する事務を統括する者)
- 3 研究管理責任者：企画調整部長及び各分場長  
(特定不正行為の相談及び告発(内部及び外部)の受付に関する事務を行う者)
- 4 研究倫理教育責任者：副所長  
(研究に関わる者を対象とした研究倫理教育事務を総括する者)

【研究活動に関する不正行為の相談及び告発の受付窓口】は次のとおりです。

◇ 佐賀県農業試験研究センター企画調整部

〒840-2205

佐賀県佐賀市川副町南里1088

電話：0952-45-2142      FAX：0952-45-8801

電子メール：専用アドレス (noushikenkyuufusei@pref.saga.lg.jp)

◇ 佐賀県農業試験研究センター三瀬分場

〒842-0301

佐賀県佐賀市三瀬村三瀬2959-1

電話：0952-56-2040      FAX：0952-56-2822

◇ 佐賀県農業試験研究センター白石分場

〒849-1116

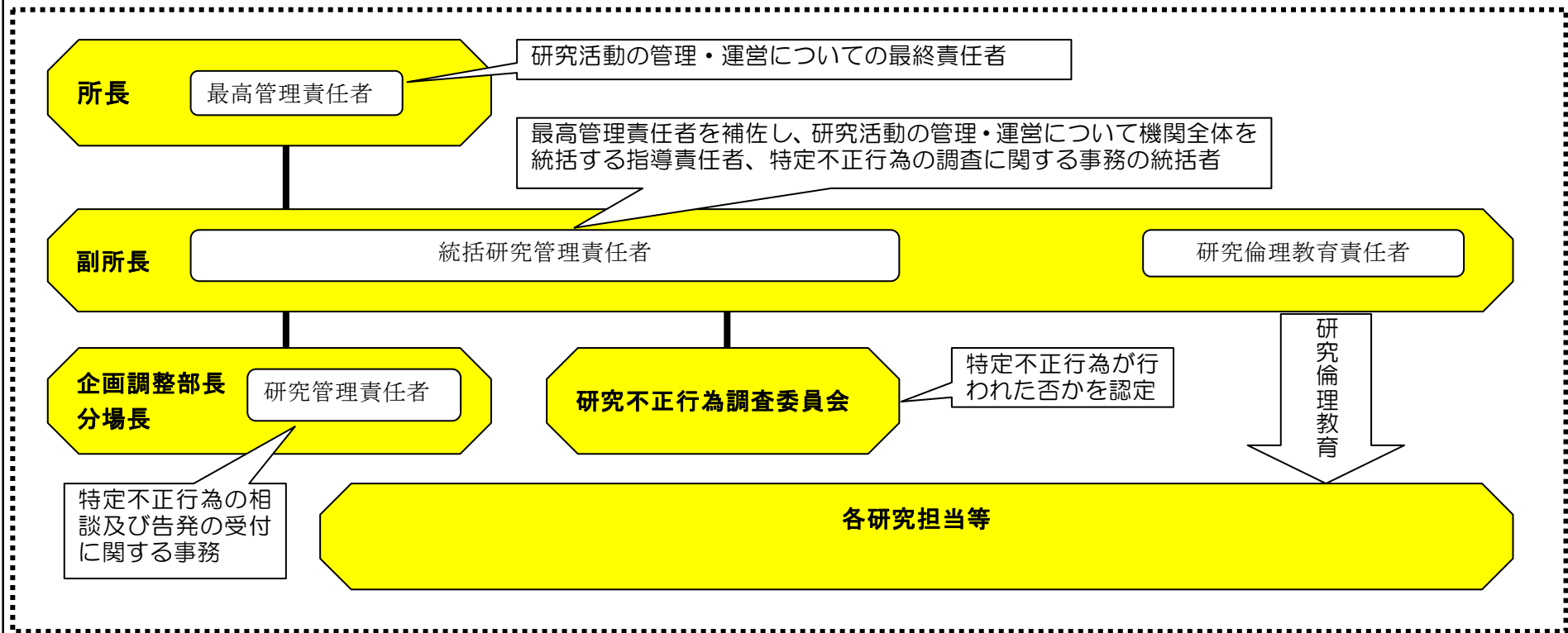
佐賀県杵島郡白石町横手2647-1

電話：0952-84-5169      FAX：0952-84-6449

※ 告発は、研究活動における不正行為(研究成果のねつ造、改ざん、盗用)を対象とします。ただし、通報にあたっては、相談・通報される方の氏名・連絡先、不正を行ったとする研究者・研究担当、不正行為及び不正行為の態様、不正とする根拠等について確認させていただくとともに、調査に当たってご協力を求める場合があります。

なお、告発者の個人情報や告発内容については、取り扱いに十分注意いたします。

佐賀県農業試験研究センターにおける研究の不正行為に対応する管理運営体制



研究活動に関する不正行為の相談及び告発の受付窓口

研究活動の特定不正行為に関し、試験研究機関内外からの相談及び通報を受け付ける窓口

企画調整部長 0952-45-2142  
 三瀬分場長 0952-56-2040  
 白石分場長 0952-84-5169  
 E-mail : noushikenkyuufusei@pref.saga.lg.jp