

麦づくり情報 第3号

令和3年(2021年)3月1日
佐賀県農業試験研究センター
佐賀県米麦改良協会

◎農試作況試験における麦類の生育(3月1日調査)

品種	播種期 (月/日)	年次	草丈 (cm)	茎数 (本/m ²)	葉齢 (L)	概況 (平年・平均と比較して)
シロガネコムギ	11/20	本年	44.4	953	8.4	[気象] 2月9日～2月28日まで ◆平均気温…平年より2.8℃高い ◆日照時間…平年並(平年比99%) ◆降水量……多い(平年比118%) [生育] ◆草丈 小麦・大麦とも高い。 ◆茎数 小麦・大麦ともやや多い～多い。 ◆葉齢 12/10播種「シロガネコムギ」は平年並、それ以外は0.3～0.7葉進んでいる。 ◆生育ステージ(次頁参照) 「シロガネコムギ」は、11/20播種で茎立期を迎えており、12/10播種でまもなく節間伸長開始期を迎える。 「サチホゴールド」は、12/1播種でまもなく茎立期、12/10播種でまもなく節間伸長開始期を迎える。 「はるか二条」は12/1,12/10播種とも茎立期を迎えている。
		平年	35.1	785	7.7	
		平年差(比)	126	121	+0.7	
	12/10	本年	26.4	660	5.8	
		平年	19.5	637	5.9	
		平年差(比)	135	104	-0.1	
サチホゴールド	12/1	本年	33.3	1084	7.5	
		本年	28.5	964	6.9	
	12/10	平年	20.4	920	6.3	
		平年差(比)	140	105	+0.6	
はるか二条	12/1	本年	31.4	962	7.5	
		本年	27.2	959	6.7	
	12/10	平均	25.5	869	6.4	
		平均差(比)	107	110	+0.3	
留意点	◆2月中旬以降の気温は高く推移したことから、草丈は高く、茎数は多くなっている。 幼穂形成始期および節間伸長開始期までの生育ステージは、平年並。 ◆2月4半旬には低温となり、2/17、18は最低気温が0℃を下回った。11/20以前に播種された一般の圃場では茎立期を迎えていたと考えられることから、幼穂凍死が懸念される。 ◆茎立期(節間長2cm・草丈約25cm)を迎えている圃場では、麦踏みせず、土入れを中心とした管理を行う。 ◆圃場内の排水を促進するため、必要に応じて畦溝の切り直しを行う。					

注1)「サチホゴールド」および「はるか二条」の12/1播種は、今年産から実施のため、本年値のみを記載。

2)「シロガネコムギ」、12/10播種「サチホゴールド」の平年値は、過去7ヶ年の内、最高と最低を除いた5ヶ年の平均である

3)12/10播種「はるか二条」の平均値は、H30-R2年産の3ヶ年の平均である。

4)苗立数は11/20播種で120本/m²、12/1及び12/10播種で150本/m²に設定。

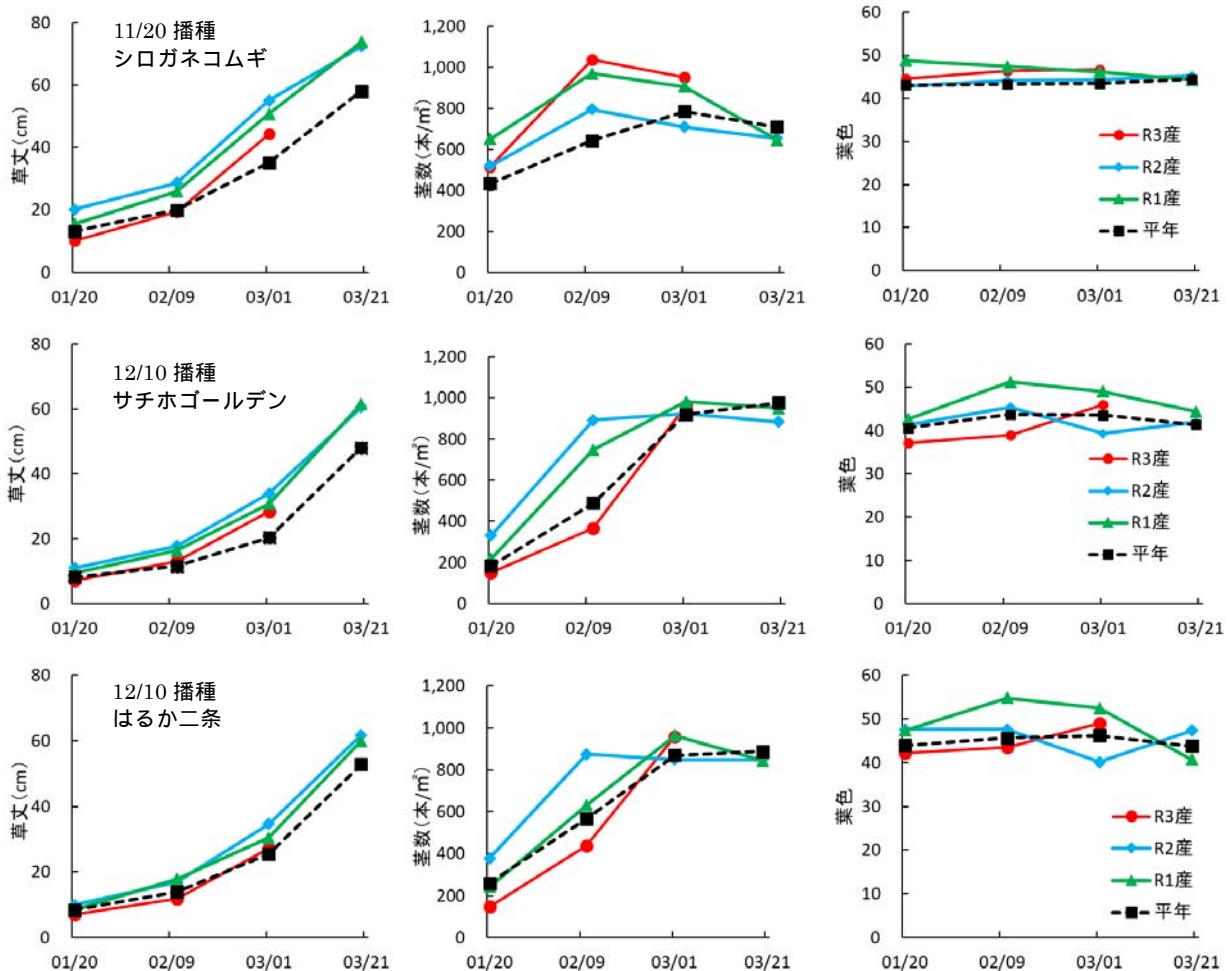
5)施肥量(基肥-追肥-追肥)は窒素分量で「シロガネコムギ」:5.5-4.5-4.0、「サチホゴールド」:6.0-4.0-2.0、「はるか二条」:6.0-4.0-4.0

◎生育ステージの比較

品種	播種期 (月/日)	年次	幼穂形成始期 (月/日) (平年差)		節間伸長開始期 (月/日) (平年差)		茎立期 (月/日) (平年差)		出穂期 (月/日) (平年差)	
			月/日	平年差	月/日	平年差	月/日	平年差	月/日	平年差
シロガネコムギ	11/20	本年	2/3	-1	2/17	+2	2/19	-	未	-
		前年	1/25	-	2/4	-	2/9	-	3/22	-
		平年	2/4	0	2/15	-	-	-	4/3	-
	12/10	本年	2/22	-4	未	-	未	-	未	-
		前年	2/18	-	2/23	-	2/26	-	4/1	-
		平年	2/26	0	3/7	-	-	-	4/11	-
サチホゴ	12/1	本年	2/8	-	2/23	-	未	-	未	-
	12/10	本年	2/14	-1	未	-	未	-	未	-
		前年	1/31	-	2/22	-	2/26	-	3/28	-
はるか二条	12/1	本年	2/8	-	2/20	-	2/26	-	未	-
	12/10	本年	2/12	+1	2/25	-2	2/27	-	未	-
		前年	1/31	-	2/16	-	2/19	-	3/26	-
平均			2/11	0	2/27	0	-	-	4/1	-

- 注1)「シロガネコムギ」の平年値は、過去7ヶ年の内、最高と最低を除いた5ヶ年の平均。
 2)「サチホゴ」の平年値は、幼穂形成始期および節間伸長開始期は過去7ヶ年の内、最高と最低を除いた5ヶ年の平均、出穂期は過去5ヶ年の平均。
 3)「はるか二条」の平均値は、過去3ヶ年の平均。
 4) 茎立期は累年データが無いので、本年値及び前年値のみを記載。

◎生育状況の比較



2021年産 麦作期間気象図 アメダス観測値(佐賀)

農業試験研究センター
作物栽培研究担当

