

せい か ざ ん

誠 華 山

枝肉重量アップにイチオシ

百合茂	平茂勝	第20平茂
	しらゆり	ふくみ
ほりまき		神高福
	勝忠平	第2しらき1
	ひでこ	平茂勝
		うめ2
		安平
		ゆり



黒原5911 (84.4)

育種価 (R5.5評価)

枝肉重量	ロース芯面積	バラの厚さ	皮下脂肪厚	歩留基準値	脂肪交雑
110.4 H	23.3 A	1.25 A	-0.69 A	3.13 A	2.69 B

↑ここに注目!

★第12回全国和牛能力共進会(第8区)に残した蹄跡★

つめあと



誠華山 - 諒太郎 - 安福久

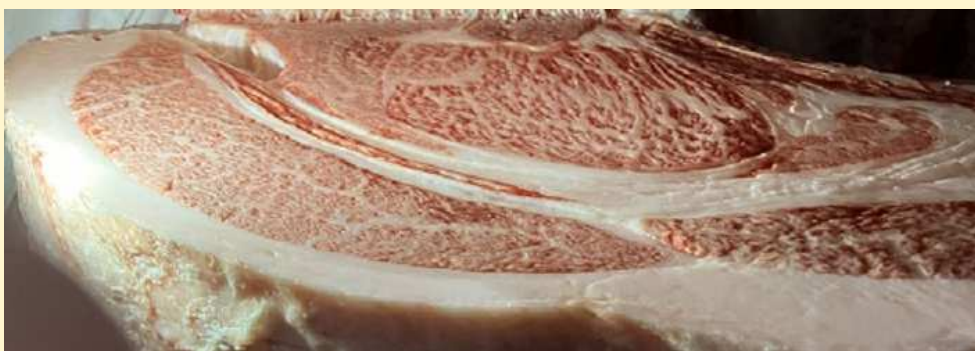
枝肉重量	578.5kg
ロース芯面積	84cm ²
バラ厚	7.6cm
皮下脂肪厚	1.8cm
BMS No.	12



誠華山 - 耕富士 - 安福久

枝肉重量	523.2kg
ロース芯面積	82cm ²
バラ厚	8.0cm
皮下脂肪厚	2.1cm
BMS No.	11

★第26回佐賀牛枝肉共励会にて最優秀賞を受賞★



誠華山 - 美国桜 - 隆之国

枝肉重量	605.0kg
ロース芯面積	133cm ²
バラ厚	9.4cm
皮下脂肪厚	2.3cm
BMS No.	12