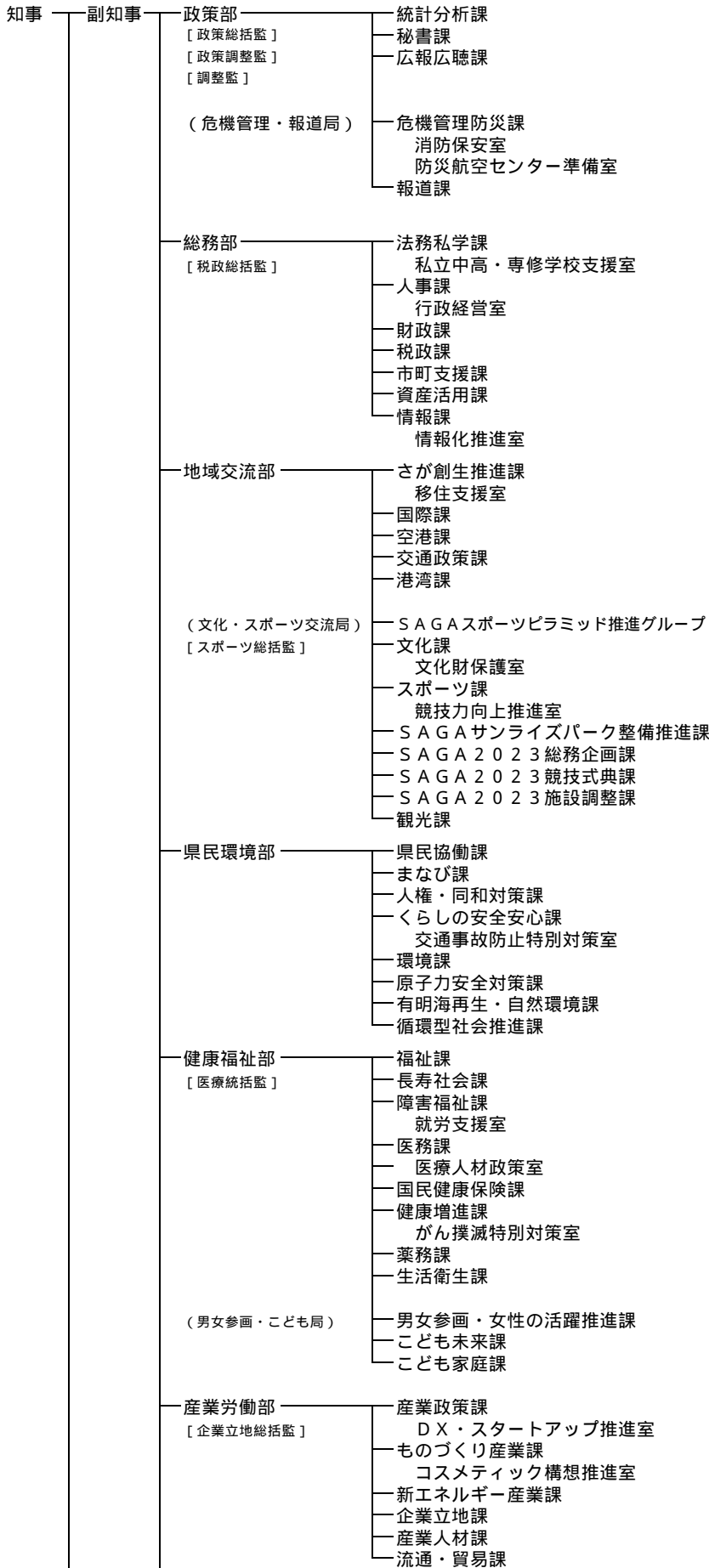
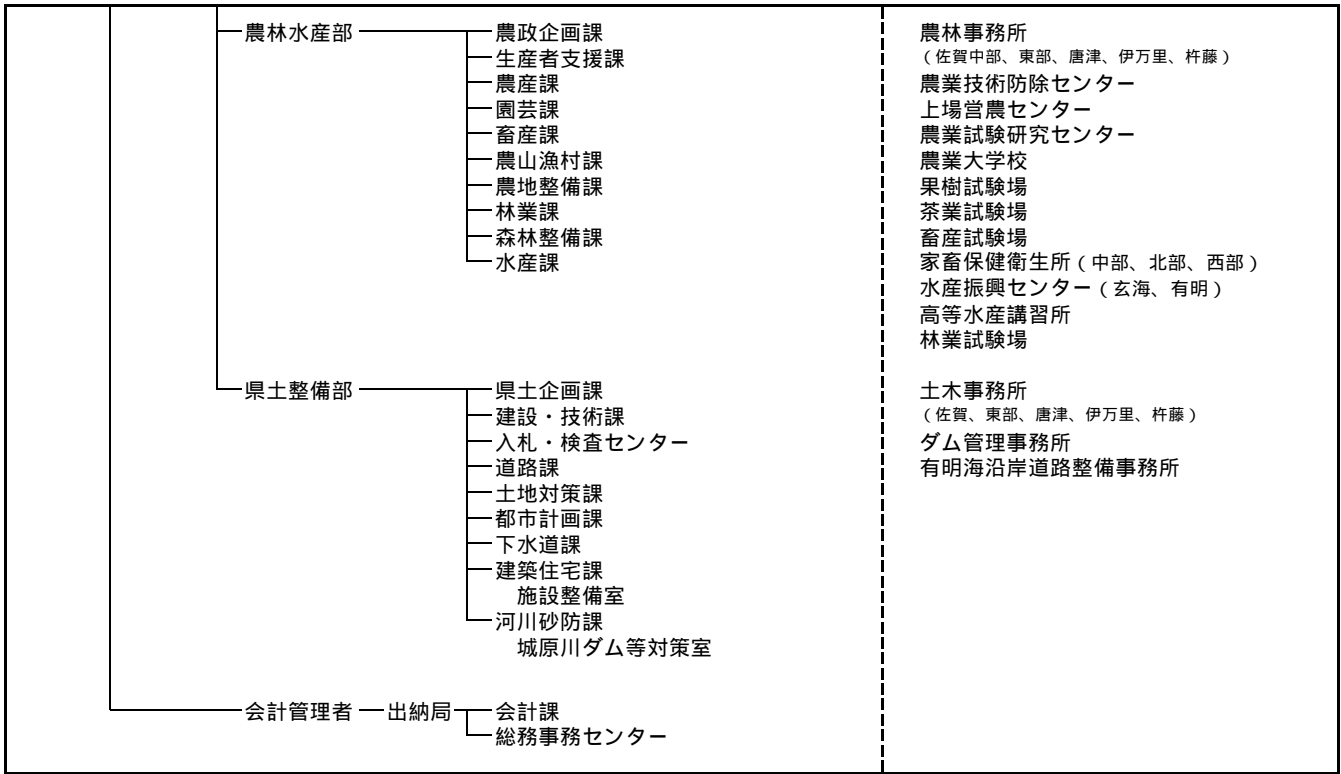


佐賀県組織図（令和2年4月1日現在）



【現地機関】

- 首都圏事務所
- 消防学校  
(サガプライズ!)
- 自治修習所(レナセル)
- 公文書館
- 県税事務所(佐賀、唐津、武雄)
- 国際交流プラザ
- 佐賀空港事務所
- 博物館
- 九州陶磁文化館
- 美術館
- 名護屋城博物館
- 佐賀城本丸歴史館
- 図書館
- 消費生活センター
- 環境センター
- 保健福祉事務所〔保健所〕  
(佐賀中部、鳥栖、唐津、伊万里、杵藤)
- 総合福祉センター
  - 中央児童相談所
  - 北部児童相談所
  - 婦人相談所
  - 身体障害者更生相談所
  - 知的障害者更生相談所
  - 地域生活リハビリセンター
- 衛生薬業センター
- 療育支援センター
- 九千部学園
- 虹の松原学園
- 精神保健福祉センター
- 食肉衛生検査所
- 関西・中京事務所
- 窯業技術センター
- 工業技術センター
- 産業技術学院



知事部局機構内訳	
本 庁	71課 <ul style="list-style-type: none"> <li>・ SAGAスポーツピラミッド推進グループ含む</li> <li>・ 出納局1課1センターを含む</li> <li>・ 入札・検査センターを含む</li> </ul>
現地機関	70事務所 <ul style="list-style-type: none"> <li>・ 5保健所を含む</li> <li>・ 総合福祉センターの5相談所、1センターを含む</li> </ul>

公営企業管理者（知事） —— 東部工業用水道局 —— 東部工業用水道管理事務所

議会 —— 議会事務局 —— 総務課  
議事課  
政務調査課

選挙管理委員会 —— 選挙管理委員会事務局

監査委員 —— 監査委員事務局

人事委員会 —— 人事委員会事務局

労働委員会 —— 労働委員会事務局 —— 総務調整課

有明海区漁業調整委員会  
松浦海区漁業調整委員会 —— 海区漁業調整委員会事務局

内水面漁場管理委員会

収用委員会

教育委員会 —— 教育委員会事務局 —— 教育総務課  
(教育庁危機管理・広報総括監) 教育振興課  
特別支援教育室  
教職員課  
学校教育課  
生徒支援室  
人権・同和教育室  
保健体育課

公安委員会 —— 警察本部 —— 警務部 —— 総務課  
広報県民課  
警務課  
監察課  
会計課  
施設装備課  
厚生課  
情報管理課  
生活安全部 —— 生活安全企画課  
人身安全・少年課  
サイバー犯罪対策課  
地域課  
通信指令課  
刑事部 —— 刑事企画課  
捜査第一課  
捜査第二課  
組織犯罪対策課  
鑑識課  
科学捜査研究所  
交通部 —— 交通企画課  
交通指導課  
交通規制課  
運転免許課  
交通機動隊  
高速道路交通警察隊  
警備部 —— 警備第一課  
警備第二課  
機動隊  
警察学校  
警察署  
(佐賀南、佐賀北、神埼、鳥栖、小城、  
唐津、伊万里、武雄、白石、鹿島)

教育事務所  
(東部、西部)  
教育センター