

ケンサキイカ情報 (令和7年度 第8号)

参画機関 (連絡先電話番号)

鳥取県水産試験場 (0859-45-4500)

福岡県水産海洋技術センター (092-806-0876)

島根県水産技術センター (0855-22-1720)

佐賀県玄海水産振興センター (0955-74-3021)

山口県水産研究センター (0837-26-0711)

長崎県総合水産試験場 (095-850-6304)

発行日 令和8年1月27日

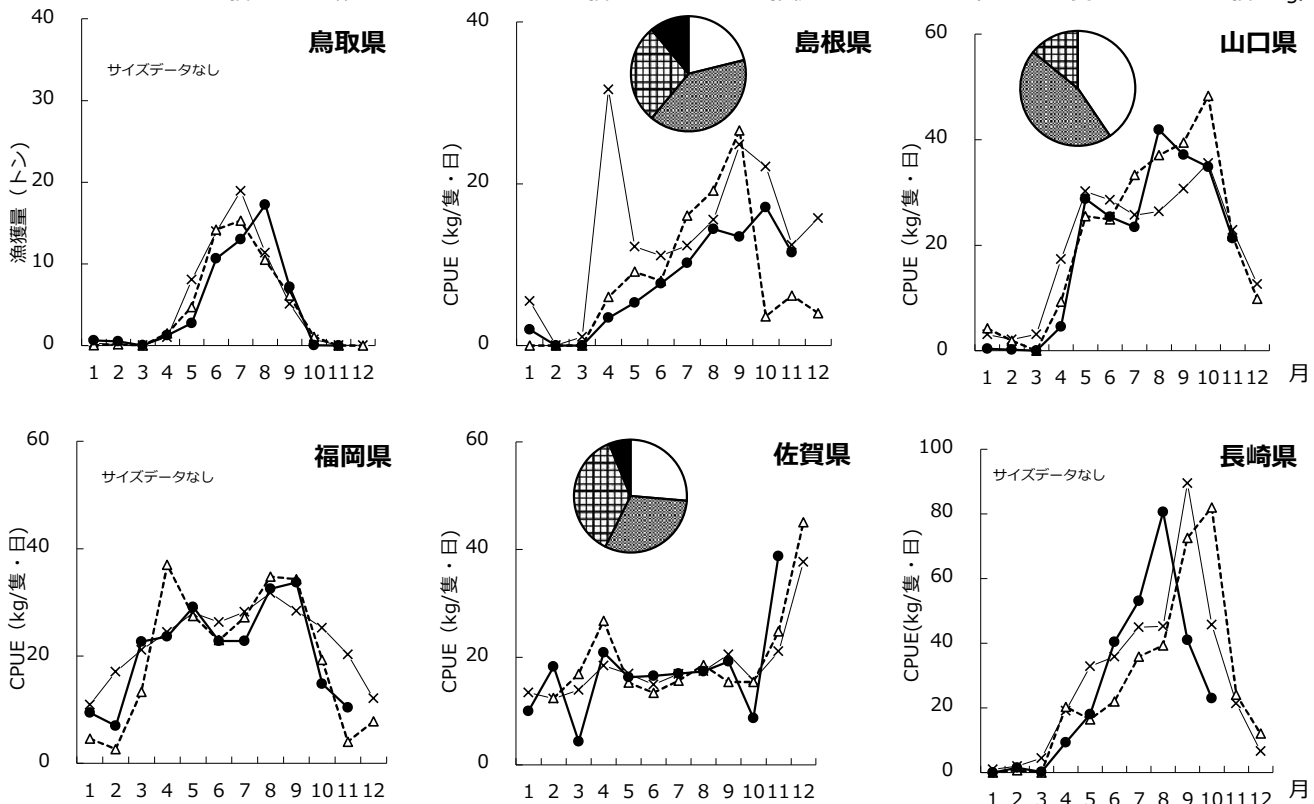
これらの情報は各県の主要漁港データを利用しています

I : 11月のイカ釣り漁況

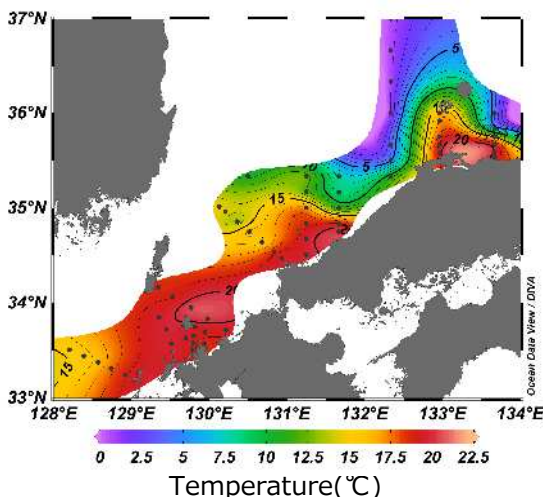
鳥取県	主要漁港の合計水揚量は、前年、平年を下回りました（前年比0%、平年比0%）。
島根県	主要漁港の水揚量は、前年、平年を上回りました（前年比338%、平年比176%）。
山口県	代表2地区の水揚量は、前年を上回り、平年並みでした（前年比184%、平年比105%）。
福岡県	代表港の水揚量は、前年を上回り、平年を下回りました（前年比409%、平年比31%）。
佐賀県	標本漁港の水揚量は、前年を上回り、平年を下回りました（前年比141%、平年比64%）。
長崎県	11月はデータ未集計です。

★ 水揚量の前年・平年比の基準は、90%以下では「下回る」、91～109%では「並み」、110%以上では「上回る」としています

★ 円グラフは漁獲サイズの割合を、折れ線グラフは漁獲量またはCPUEの推移を示しています（CPUEは1隻1日当たりの漁獲量kg）



II : 12月上旬の底層水温



円グラフ
の凡例

□ 2段

■ 2.5段

■ 3段

■ 3.5段以下

折れ線
グラフの
凡例

—x— 5年平均

---△--- 前年

—●— 今年

鳥取県	陸棚域（水深33～98m）の底層水温は12.7～21.4℃でした。
島根県	陸棚上（水深86～142m）の底層水温は8.0～20.1℃でした。
山口県	陸棚上（62～137m）の底層水温は10.5～19.7℃でした。
福岡県	沖合の底層水温は18.7～20.8℃で、平年並み～かなり高めでした。
佐賀県	壱岐水道の底層水温は18.7～19.4℃、対馬東水道(12定点中7点欠測)は19.4～19.9℃で、平年値と比べ+0.2～+1.3℃でした。
長崎県	五島西沖の底層水温は15～18℃台でした。