

ケンサキイカ情報 (令和7年度 第7号)

参画機関 (連絡先電話番号)

鳥取県水産試験場 (0859-45-4500)

福岡県水産海洋技術センター (092-806-0876)

島根県水産技術センター (0855-22-1720)

佐賀県玄海水産振興センター (0955-74-3021)

山口県水産研究センター (0837-26-0711)

長崎県総合水産試験場 (095-850-6304)

発行日 令和7年12月15日

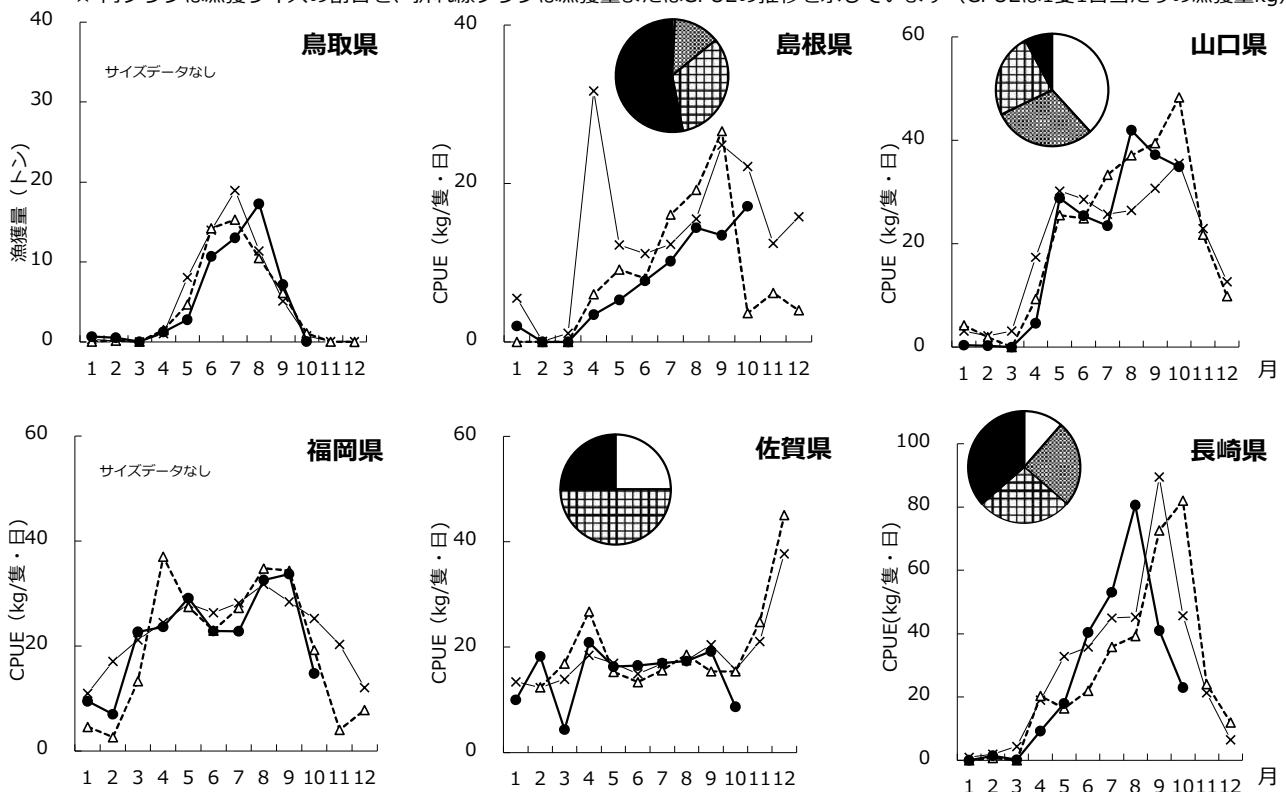
これらの情報は各県の主要漁港データを利用しています

I : 10月のイカ釣り漁況

鳥取県	主要漁港の合計水揚量は、前年、平年を下回りました（前年比5%、平年比6%）
島根県	主要漁港の水揚量は、前年、平年を上回りました（前年比618%、平年比373%）。
山口県	代表2地区の水揚量は、前年並みで、平年を下回りました（前年比108%、平年比89%）。
福岡県	代表港の水揚量は、前年と平年を下回りました（前年比69%、平年比29%）。
佐賀県	標本漁港の水揚量は、前年、平年を下回りました（前年比42%、平年比22%）。
長崎県	標本漁協の水揚量は、前年、平年を下回りました（前年比10%、平年比5%）。

★ 水揚量の前年・平年比の基準は、90%以下では「下回る」、91~109%では「並み」、110%以上では「上回る」としています

★ 円グラフは漁獲サイズの割合を、折れ線グラフは漁獲量またはCPUEの推移を示しています（CPUEは1隻1日当たりの漁獲量kg）



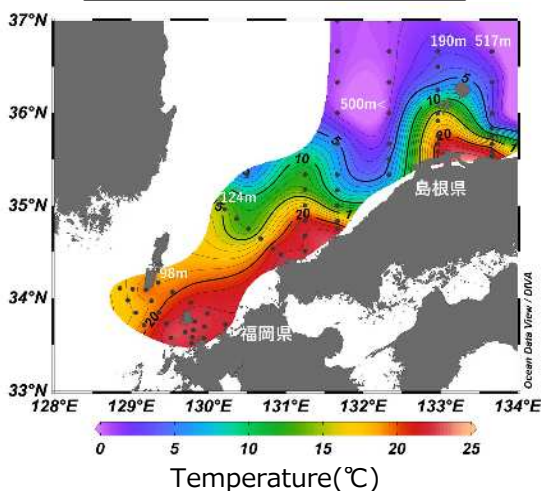
II : 11月上旬の底層水温

円グラフ
の凡例

□ 2段
■ 2.5段
□ 3段
■ 3.5段以下

折れ線
グラフの
凡例

—x— 5年平均
---△--- 前年
—●— 今年



鳥取県	陸棚域（水深33~98m）の底層水温は12.7~21.4℃でした。
島根県	陸棚上（水深85~140m）の底層水温は5.3~21.6℃でした。
山口県	陸棚上（64~138m）の底層水温は4.6~21.9℃でした。
福岡県	沖合の底層水温は18.6~21.8℃で、平年並み~かなり高めでした。
佐賀県	杓岐水道の底層水温は22.1~22.6℃、対馬東水道は17.6~22.9℃で、平年値と比+0.3~+2.0℃でした。
長崎県	11月の五島西沖底層水温の観測は実施していません。