

# ケンサキイカ情報 (令和5年度 第8号)

参画機関 (連絡先電話番号)

鳥取県水産試験場 (0859-45-4500)

福岡県水産海洋技術センター (092-806-0876)

島根県水産技術センター (0855-22-1720)

佐賀県玄海水産振興センター (0955-74-3021)

山口県水産研究センター (0837-26-0711)

長崎県総合水産試験場 (095-850-6304)

発行日 令和6年2月 日

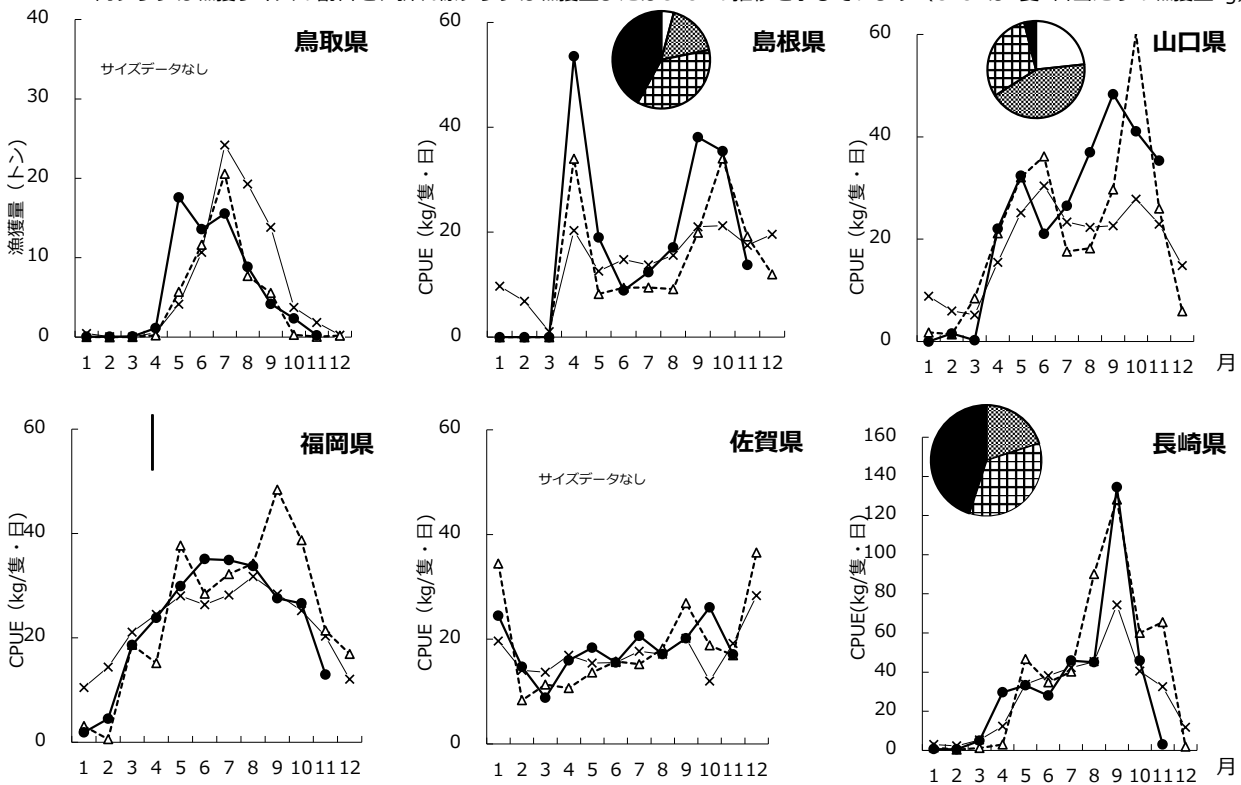
これらの情報は各県の主要漁港データを利用しています

## I : 11月のイカ釣り漁況

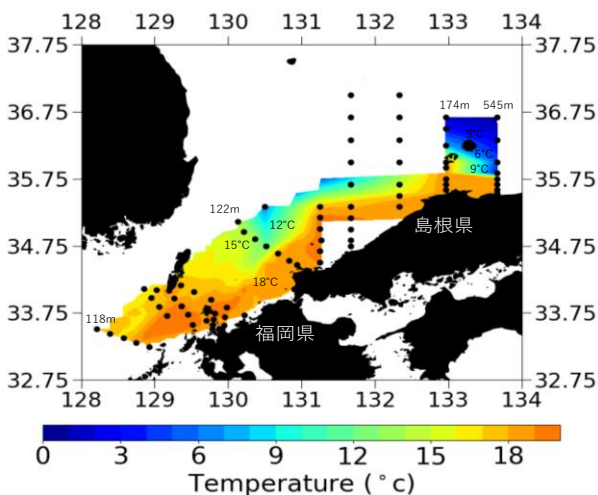
鳥取県	主要漁港の合計水揚量は、前年上回り、平年を下回りました (前年比475%、平年比12%)。
島根県	主要漁港の水揚量は、前年、平年を下回りました (前年比83%、平年比26%)。
山口県	代表2地区の水揚量は、前年並みで、平年を下回りました (前年比102%、平年比63%)。
福岡県	代表港の水揚げ量は、前年、平年を下回りました (前年比44%、平年比40%)。
佐賀県	標本漁港の水揚量は、前年と平年を下回りました (前年比36%、平年比55%)。
長崎県	標本漁協の水揚量は、前年と平年を下回りました (前年比6%、平年比1%)。

★ 水揚量の前年・平年比の基準は、90%以下では「下回る」、91~109%では「並み」、110%以上では「上回る」としています

★ 円グラフは漁獲サイズの割合を、折れ線グラフは漁獲量またはCPUEの推移を示しています (CPUEは1隻1日当たりの漁獲量kg)



## II : 12月上旬の底層水温



円グラフの凡例

- 2段
- ▨ 2.5段
- ▩ 3段
- 3.5段以下

折れ線グラフの凡例

- x— 5年平均
- △--- 前年
- 今年

鳥取県	陸棚域 (水深46~138m)の底層水温は 7.2~18.9℃でした。
島根県	12月の水温データはありません。
山口県	陸棚上 (66~139m) の底層水温は6.7~19.7℃でした。
福岡県	沖合の底層水温は17.2~18.7℃で、やや低め~平年並みでした。
佐賀県	壱岐水道の底層水温は18.3~19.8℃、対馬東水道は16.0~19.9℃で、平年値と比べ-0.3~2.0℃でした。
長崎県	五島西沖の底層水温は16~19℃台で推移しました。